

SEGA



SEGA SATURN

VIRTUA COP™



TEC TOY

MANUAL DE INSTRUÇÕES

ATENÇÃO

Por favor, leia o aviso abaixo antes de usar seu video game ou antes de permitir que seus filhos comecem a jogar. Existe um tipo raro de epilepsia, denominado fotossensível, que pode ser estimulado por variações luminosas intermitentes, alteração de luz de tela de televisão, computador, luz estroboscópica ou raios de sol passando através de folhas e galhos de árvores. A epilepsia é uma doença que pode ou não estar manifestada. Por isso, para minimizar qualquer risco, pedimos que tome as precauções abaixo:

Antes de Usar:

- Se você ou alguém de sua família já teve algum tipo de epilepsia ou perda de sentido quando exposto a variações luminosas, consulte seu médico antes de jogar.
- Sente-se, no mínimo, a 2,5 m da tela de televisão.
- Se você estiver cansado ou tiver dormido pouco, descanse e só volte a jogar quando estiver completamente recuperado.
- Tenha certeza de que o quarto em que você está jogando é bem iluminado.
- Utilize a menor tela de televisão possível para jogar (de preferência 14 polegadas).

Durante o Jogo:

- Descanse pelo menos 10 minutos por hora quando você estiver jogando video game.
- Os pais devem supervisionar os filhos no uso do video game. Se você ou seus filhos sentirem alguns sintomas como vertigem, visão alterada, contrações nos músculos ou olhos, perda de consciência, desorientação, qualquer movimento involuntário ou convulsões, pare de jogar imediatamente e consulte o seu médico.

IMPORTANTE

Escolha a alternativa correta:

Qual é a sua forma preferida de lazer?

- (a) Jogar video games (d) Todas as acima
(b) Praticar esportes (e) Nenhuma das acima
(c) Curtir a natureza

Se você escolheu a alternativa (a), parabéns!! Você tem em suas mãos um dos mais modernos equipamentos de entretenimento eletrônico de todo o mundo, o que, em outras palavras, significa diversão garantida por muito tempo.

Se você escolheu a alternativa (b), parabéns!! A prática de esportes é fundamental para evitar o surgimento de uma série de problemas que podem comprometer a saúde do seu corpo.

Se você escolheu a alternativa (c), parabéns!! A natureza é a única fonte de vida que nós temos, e sua devastação indiscriminada prejudica todo e qualquer ser vivo em nosso planeta.

Se você escolheu a alternativa (d), merece um triplo parabéns!! Você realmente sabe levar a vida de uma maneira inteligente. Consegue se divertir, não se esquece do lado físico e se preocupa com o bem-estar geral. Nota 10 para você!!

E finalmente, se você escolheu a alternativa (e) ... você não deve ser deste planeta!!

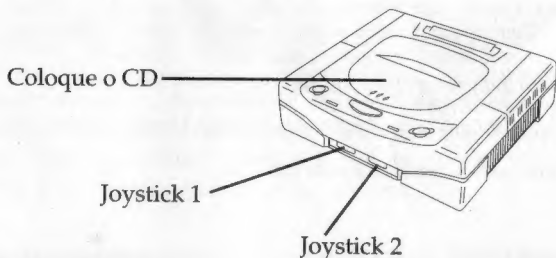
Este teste é apenas uma maneira que nós encontramos para dizer a você que, além de jogar video game, é essencial saber dividir seu tempo livre com outras atividades que também são muito importantes para você e para aqueles que estão à sua volta.

Detone o seu Video Game, Pratique Esportes e Proteja a Natureza!

Mostre que você realmente é uma fera!

COLOCANDO O CD

1. Prepare o seu Sega Saturn, como descrito no manual de instruções que o acompanha.
2. Certifique-se de que o Sega Saturn está desligado. Conecte o joystick 1. Para um jogo com 2 jogadores, conecte um segundo joystick
3. Coloque o CD Virtua Cop™ (com o rótulo virado para cima) no CD drive do console e feche a tampa do compartimento.
4. Ligue sua televisão e o seu Sega Saturn. O logotipo do Saturn aparecerá na tela. Se nada aparecer, desligue o aparelho e verifique se as conexões estão firmes e corretas. Depois ligue-o novamente.
5. Poderá aparecer então, tanto o logotipo Sega e a Introdução do jogo, como a Tela Principal do Painel de Controle. Neste último caso, use o Botão Direcional para percorrer as opções e selecionar a opção "Saturno". Em seguida, aperte o Botão C para iniciar o jogo. Você visualizará a Tela de Apresentação do mesmo. Se nada aparecer na tela, desligue o aparelho e verifique se o CD está bem colocado. Depois, ligue-o novamente.
6. Se você quiser voltar ao início de um jogo que já estiver rodando, aperte o Botão Reset no console do Sega Saturn. Assim, surgirá a tela do Painel de Controle.
7. Virtua Cop™ é para 1 ou 2 jogadores.



VIRTUA CITY SITIADA

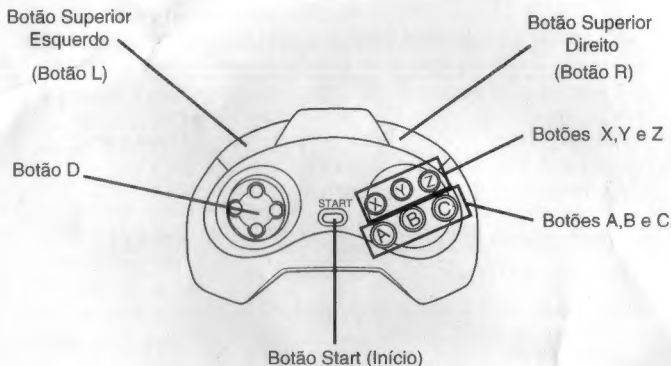
Há um mês, um detetive veterano do Departamento de Polícia de Virtua City descobriu uma operação de tráfico de armas que estava acontecendo no centro da cidade. Ele seguiu os traficantes até um misterioso e poderoso sindicato, onde conseguiu recolher uma grande quantidade de evidências para abrir o inquérito... até ser descoberto e eliminado. Algumas das evidências, entretanto, chegaram no Departamento de Polícia. Assim, uma força especial foi criada e você foi chamado para o trabalho.

Esta é a sua história: você é um tira, aliás, um dos melhores da cidade, perseguindo marginais nos piores distritos. E há uma guerra lá fora entre os traficantes de armas e a lei.

Pegue o seu revólver, a sua munição e prepare-se para fazer justiça pelas ruas. Livre docas e armazéns de bandidos armados; tire toda a escória dos prédios de escritórios. Elimine os franco-atiradores de edifícios distantes e evite os maníacos com os seus machados afiados quando eles o atacarem aparecendo do nada. Inimigos jogarão machados e granadas na sua direção. Você precisará acabar com eles antes ou terá que tentar a sorte atirando nos projéteis enquanto eles ainda estiverem no ar. Cuidado com os civis - acertá-los será tão terrível quanto acertar você mesmo. E lembre-se que os bandidos estão fazendo reféns.

Será preciso uma mão ligeira, reflexos rápidos e nervos de aço para cumprir esta tarefa. Será que você está preparado?

ASSUMA O CONTROLE!



Botão D: seleciona os itens nos menus e move o cursor pelas telas.

Botão A: Atira.

Botão B: Acelera o movimento do cursor.

Botão C: Recarrega a arma (Pressione-o por duas vezes rapidamente).

Botão Start (Início): Pausa o jogo/ Continua um jogo pausado.

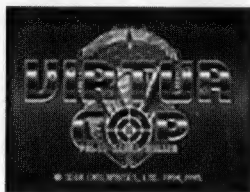
Os Botões X, Y, Z, L e R não são usados.

COMEÇANDO O JOGO

Depois da Tela com o logotipo da Sega, aparecerá uma Tela de Introdução do jogo. Pressione o **Botão Start (Início)** para ver a Tela do Título.

Na Tela do Título:

Joystick	Função
Botão D para cima/ para baixo	Escolher o Modo
Botão Start (Início)	Confirmar a Escolha



O Modo Arcade permitirá que você jogue da mesma forma que nos arcades, enquanto o Modo de Treino (**Training**) permitirá que você treine com o tiro ao alvo. Escolha Option (Opções) para configurar o seu jogo ou ouvir as músicas e os efeitos sonoros do mesmo.

OPTION (OPÇÕES)

Joystick

Função

Botão D para cima
para baixo
Botão D para
direita/esquerda

Escolher a opção

Mudar a opção



Para sair da Tela de Opções, selecione Exit (Saída) e pressione o **Botão Start (Início)**.

Difficulty (Dificuldade): Escolha entre Easy (Fácil), Normal ou Hard (Difícil).

Gun Looseness (Precisão do revólver): Faz com que seus inimigos fiquem mais fáceis ou mais difíceis de acertar. Quanto maior o número, maior será o alcance (e menos preciso você precisará ser). O número padrão é 9.

Life (Vida): Escolha de 1 a 9 Marcadores de Vida (Life Makers) por jogo (veja mais sobre os "Marcadores de Vida" na pág. 8).

Continue (Continuação): Escolha de 1 a 9 chances de continuação do seu jogo, ou selecione No Credit (Sem Créditos) para jogar apenas um jogo.

Sight (Mira): Deixe a mira automática para ajudá-lo a localizar o seu próximo alvo, ou desligue-a tornar o jogo mais emocionante (para uma explicação sobre a mira automática, veja a pág. 8).

Audio: Escolha entre som stereo (estéreo) ou mono.

A TELA DE TESTE DO SOM

Ouçã as músicas e os efeitos sonoros usados no jogo. Para voltar para a Tela de Opções, escolha na opção Exit (Saída) ou pressione o **Botão D** para baixo e o **Botão Start (Início)** em seguida.

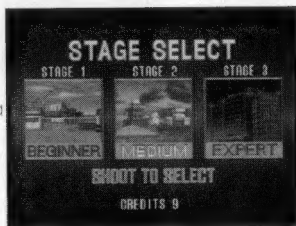
Função	Joystick
Chama a Tela	Botão A
Escolhe a faixa	Botão D para a esquerda para a direita
Tocar	Botão A ou C
Parar a faixa	

KEY ASSIGN SCREEN (TELA DE CONFIGURAÇÃO DO JOYSTICK)

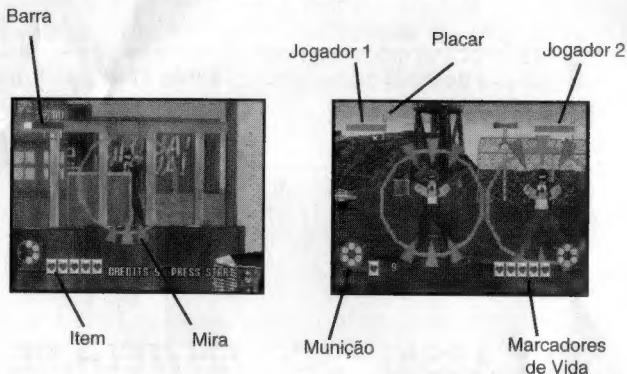
Configure o seu Joystick. Pressione o **Botão D** para cima ou para baixo para selecionar uma função, depois pressione o Botão que você quer usar para aquela função. Quando tiver terminado, selecione Exit (Saída) e pressione o **Botão A**

STAGE SELECTION (SELEÇÃO DO ESTÁGIO)

Assim que você selecionar o Modo Arcade e pressionar o **Botão Start (Início)**, verá a Tela de Seleção do Estágio. Atire no Estágio onde você quer entrar (**Botão A**).



SINAIS NA TELA



Se você estiver usando o Joystick, um **Cursor** indicará onde o seu tiro irá quando você atirar.

A **Barra de Bônus** aumentará quando você acertar vários alvos. Encha completamente a barra para aumentar o seu placar em um ponto. O bônus voltará para 1 X se você for atingido ou acertar um refém.

O seu **Placar** será mostrado a cada tiro. Atire na arma do inimigo e derrube-a para ganhar um bônus "Olho de Boi" (Bull's Eye) de 5.000 pontos.

Sempre que você for acertado por um inimigo, você perderá um dos seus Marcadores de Vida. Você também perderá um **Marcador de Vida** (Life Makers) se acertar um refém. Se perder todos os seus Marcadores, o jogo terminará.

A **Munição** mostrará quantos tiros você ainda tem em seu revólver. Quando acabarem, a palavra Reload (Recarregar) aparecerá na tela. Tente evitar que isto aconteça. Recarregue frequentemente. Se estiver usando um item, a munição para a arma que você estiver usando aparecerá aqui.

A **Mira Automática** mostrará o próximo alvo e o nível de

segurança Verde significa que você ainda está seguro. Amarelo significa que você está sendo ameaçado. Vermelho significa que o seu inimigo está pronto para atacar. Para um desafio ainda maior a Mira poderá ser desligada na Tela de Opções veja a pág. 6).

ITENS

Os ícones dos itens estarão espaçados pelos estágios. Descubra-os e acerte-os com um tiro para conseguir os itens. Se você pegar um item de Arma, um indicador especial de munição substituirá o indicador normal enquanto o item durar. Armas especiais durarão até que você se a atingir ou fique sem munição.

Automático: Dará 15 tiros de munição que você poderá recarregar por um número limitado de vezes.

Metralhadora: Dará 30 tiros de munição. Mantenha pressionado o Botão de Tiro para usá-lo! Este item durará até que você fique sem munição.

Rifle: Dará 24 tiros, você poderá atirar 3 por vez. Este item durará até que você fique sem munição.

Magnum: Dará 6 tiros tão poderosos que serão capazes de atravessar armaduras. Você poderá recarregar inúmeras vezes.

Pistola: Dará 6 tiros de longo alcance. Você poderá recarregar inúmeras vezes.

Vida: Dará um marcador de vida extra.

ESTÁGIOS

Cada Estágio terá duas cenas. No final de cada cena, você verá o seu placar e uma classificação da sua precisão. Depois da segunda cena, você enfrentará o chefe daquele Estágio.

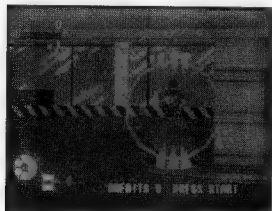
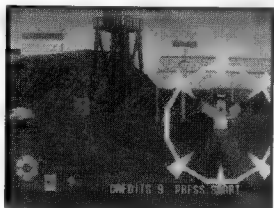


Estágio 1: Mercado Negro de Armas

Encare um esconde-esconde mortal entre os bandidos no armazém da doca. Lembre-se - um gatilho rápido poderia ser o seu fim.

Estágio 2: Abastecimento de Armas do Submundo

Aqui as coisas começam a ficar feias. Capangas armados de machados atacarão de surpresa, e outros jogarão granadas e outras armas de seus esconderijos. Acerte os projéteis a caminho para salvar Marcadores de Vida. E tome cuidado com os equipamentos de construção.



Estágio 3: O Quartel-General da Gangue

Bem vindo ao Quartel-General da Gangue. Hora de acabar com a cabeça deste buraco. Entre nesta guerrilha no meio de uma selva de mesas, computadores e reféns.



Fim do Jogo/ Continuação

Quando acabarem os seus Marcadores de Vida, o jogo terminará. O Saturn perguntará se você quer continuar. Pressione o Botão Start (Início) antes que a contagem regressiva chegue a zero para continuar jogando na fase atual. O jogo terminará quando acabarem os seus Continues (Continuações). Em um jogo para 2 jogadores, o jogo terminará quando ambos os jogadores ficarem sem Continues (Continuações)

MANIPULANDO O SEU CD

- O Compact Disc do Sega Saturn destina-se exclusivamente para o uso no Sega Saturn
- Não flexione o CD. Não toque em sua superfície e evite sujá-la ou raspá-la.
- Não deixe o CD sob a luz direta do Sol, nem próximo a qualquer fonte de calor.
- Guarde o CD sempre dentro de seu estojo de proteção.

TEC TOY

CERTIFICADO DE GARANTIA

A TEC TOY garante este produto contra defeitos de fabricação pelo prazo de 90 (noventa) dias, contados a partir da data de sua compra.

Em caso de defeito, dirija-se a um Posto de Assistência Técnica Autorizada TEC TOY, munido deste certificado e da nota fiscal comprobatória da compra, para obter os serviços cobertos por esta garantia.

A presente garantia, contudo, não cobre defeitos originados por uso indevido, tentativa de violação do cartucho e consertos por pessoa não autorizada.

A presente garantia também não cobre fretes de envio e/ou retorno a uma Assistência Técnica Autorizada TEC TOY.

ETIQUETA

TEC TOY INDÚSTRIA E COMÉRCIO LTDA.

R. Antônio Nagib Ibrahim, 30 - Lapa - São Paulo - SP

CEP 05036-060 - C.G.C - 57.997.793/0001-82

CAC - Central de Atendimento ao Consumidor

Tel.: (011) 831 266

Indústria Brasileira.

TEC TOY

SEGA