

ESTE MANUAL É PARTE INTEGRANTE DA REVISTA BIGMAX
CD-ROM. NÃO PODE SER VENDIDO SEPARADAMENTE.

DESTRUCTION DERBY 2

JOGO
COMPLETO

MANUAL DE INSTRUÇÕES

EQUIP: MIN. - PENTIUM 90 - 8 MB P/ DOS E 16 MB RAM P/ WIN.95
CD-ROM 2X - SOUND BLASTER - MONITOR SVGA

BIG
MAX **CD**
ROM

Vale por Deleas

INSTALAÇÃO

Insira o CD DD2 em seu drive de CD-Rom. O AutoRun será acionado. Caso o AutoRun não funcione, siga estes procedimentos:

- 1- Clique em Iniciar, Executar;
- 2- Digite x:\setup, onde x é a letra de seu drive de CD-Rom (ex. d:\setup)
- 3- Clique em OK.

MAIN MENU

Quando o jogo é carregado você tem o Menu Principal. Use F1 e F2 para passar pelas seguintes opções.

Race - Selecione esta opção para acessar o Menu Race Mode. Escolha entre Wrecking Racing, Stock Car Racing e Destruction Derby.

Car - Escolha seu carro usando as teclas de setas para a direita e esquerda. Haverá indicadores de Aceleração, Velocidade Máxima e Estabilidade.

Track - Existem 7 diferentes pistas para escolher e você vai conhecê-las conforme progride na competição. (Primeiro você só pode praticar as 4 primeiras. Para acessar as outras você deve progredir através da liga.)

Hard Disc Manager - Para carregar um jogo salvo use as teclas de setas para escolher seu jogo e pressione Return. O jogo será carregado.

Information - Aqui você pode visualizar uma seleção de estatísticas.

Configuração - Selecione esta opção para mexer no volume, e fazer ajustes no joystick e configuração de teclado.

CD Audio Player - Use para tocar a trilha do CD de sua escolha.

Go - Inicia a corrida.

RACE MODE MENU

Existem 3 estilos de corrida, cada um com suas táticas e regras.

Wrecking Racing - Acontece em diversos circuitos onde os corredores ganham pontos por danificar os outros carros enquanto corre para completar um número determinado de voltas.

Stock Car Racing - Simplesmente um circuito de corrida. Não se ganha pontos por esmagar seu adversário.

Destruction Derby - Este é um massacre total de carros. Corra por uma das quatro arenas com o objetivo de causar o maior dano possível aos carros oponentes.

RACE TYPE MENU

Este menu contém as seguintes opções:

Championship - Após selecionar o estilo de corrida e o carro, você pode entrar nesta opção e digitar seu nome para uma liga. As pistas serão autoselecionadas para toda a temporada. No Wrecking Racing, uma temporada completa tem 5 corridas onde a última é a Destruction Derby. No Stock Car Racing a temporada tem 4 corridas. Use as teclas de setas para mover-se pelo alfabeto e pressione Enter para fazer sua escolha. Use um nome de até 8 letras. Quando terminar, vá até "end" e pressione Enter para voltar ao Main Menu. Selecione "Go" para correr. Há 4 ligas de 5 corredores com pontos ganhos por vencer a corrida e, somente na Wrecking Racing, ganha-se pontos por danificar os oponentes. Pontos na Wrecking Racing e Destruction Derby são:

25 pontos por amassar o carro do oponente

50 pontos por fazer o oponente girar em 360°

25 pontos por fazer o oponente girar em 180°

10 pontos por fazer o oponente girar em 90°

Nota: Todos os pontos serão dobrados se você danificar o carro que estiver em 1º lugar.

Depois da corrida será exibida sua posição final, bem como sua colocação na liga. A promoção para uma liga superior traz sua própria premiação nos moldes de uma nova pista e uma nova arena. Não ganhar a promoção significa ter que correr as mesmas pistas novamente.

Racing Practice - Uma única corrida para se preparar para o rigor do campeonato.

Time Trials - Uma corrida simples contra o relógio que aparece no topo da tela.

Multiplayer - Permite que você e até 9 colegas corram individualmente contra o restante da gangue de Destruction Derby. Depois de entrar com cada nome, deve-se selecionar "end". Cada jogador será chamado individualmente. Quando terminar a corrida, você verá um painel da liga exibindo suas colocações.

IN-GAME MENU

Pressione Esc a qualquer momento durante a corrida para pausar o jogo. Um menu de opções irá aparecer. Use as teclas de setas para fazer sua escolha:

Music - Use as setas para estabelecer o volume.

Sound Effects - Use as setas para mover-se pela escala de efeitos sonoros.

Continue - Continua a corrida.

Retire - Sai da corrida.

Quit - Sai do jogo e volta para a tela do título.

Pit Stops - A qualquer momento durante uma Stock Car Racing ou Wrecking Racing você pode ir para o pit stop a fim de reparar qualquer dano que seu carro tenha sofrido. Entre no corredor do pit e o carro será automaticamente detectado e guiado para a garagem apropriada. Use as setas direita e esquerda para se mover em torno do carro e pressione Enter repetidamente para consertar os danos. Conforme faz isso, você verá os indicadores de danos correspondentes na base da tela à direita mudando de vermelho para verde. Atenção, pois o tempo no pit é limitado a 5 segundos. Na Wrecking Racing, você só pode entrar no pit uma vez.

Durante a Stock Car, você pode parar quantas vezes quiser, embora não seja aconselhável numa corrida onde o importante são as voltas rápidas. Após 5 segundos, o carro será removido do pit automaticamente, onde você retoma o controle manual após alguns segundos e volta à corrida.

RACE OVER MENU

Quando a Liga terminar e você conferir as colocações na corrida, terá algumas opções do seguinte menu:

View Results - Mostra os resultados da corrida completada.

View League - Mostra as colocações por divisão.

View Replay - Veja sua última corrida de vários ângulos. Durante o replay você pode ver a ação em slow-motion pressionando a tecla S. Pressione Esc a qualquer momento para sair.

Hard Disc Options - Use as setas para selecionar Save Game ou Save Replay e pressione Enter para confirmar. Vários quadros serão exibidos. Alguns contêm jogos salvos previamente e/ou replays enquanto outros estarão vazios. Escolha um quadro usando as setas e pressione Enter para confirmar. Nomeie o quadro da mesma forma que escreveria seu nome. Seu jogo/replay será salvo naquele quadro.

Statistics - Estatísticas do jogador, pista e campeonato.

Next Race - Vai para a próxima corrida do campeonato.

Pressione Esc para sair da temporada.

RACE OVER MENU - TOTAL DESTRUCTION

View Replay - O jogo irá regravar sua última corrida. Pressione Esc para sair.

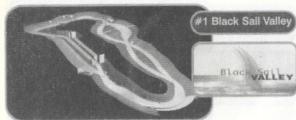
Save Replay - O mesmo processo descrito em Hard Disc Options.

Quit - Sair.

AS PISTAS E ARENAS

CONHEÇA AS PISTAS DE DESTRUCTION DERBY 2 E PREPARE-SE PARA MUITA VELOCIDADE E "PORRADAS" NOS ADVERSÁRIOS!!!

AS PISTAS



Santa Monica - USA
3.963 milhas

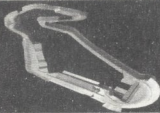
Wichita - USA
2.354 milhas



#3 Chalk Canyon



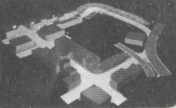
Colorado - USA
4.41 milhas



#4 Liberty City



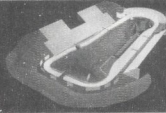
Louisiana - USA
2.781 milhas



#5 Pine Hills



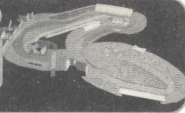
Utah - USA
2.695 milhas



#6 SCA Motorplex



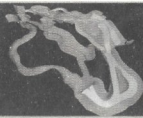
Detroit - USA
2.781 milhas



#7 SCA Speedway

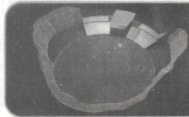


Talladega - USA
4.684 milhas



AS ARENAS

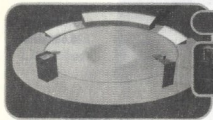
#1 Colosseum



#2 Death Bowl



#3 The Pit



CANADA CA

#4 Red Pike Arena

