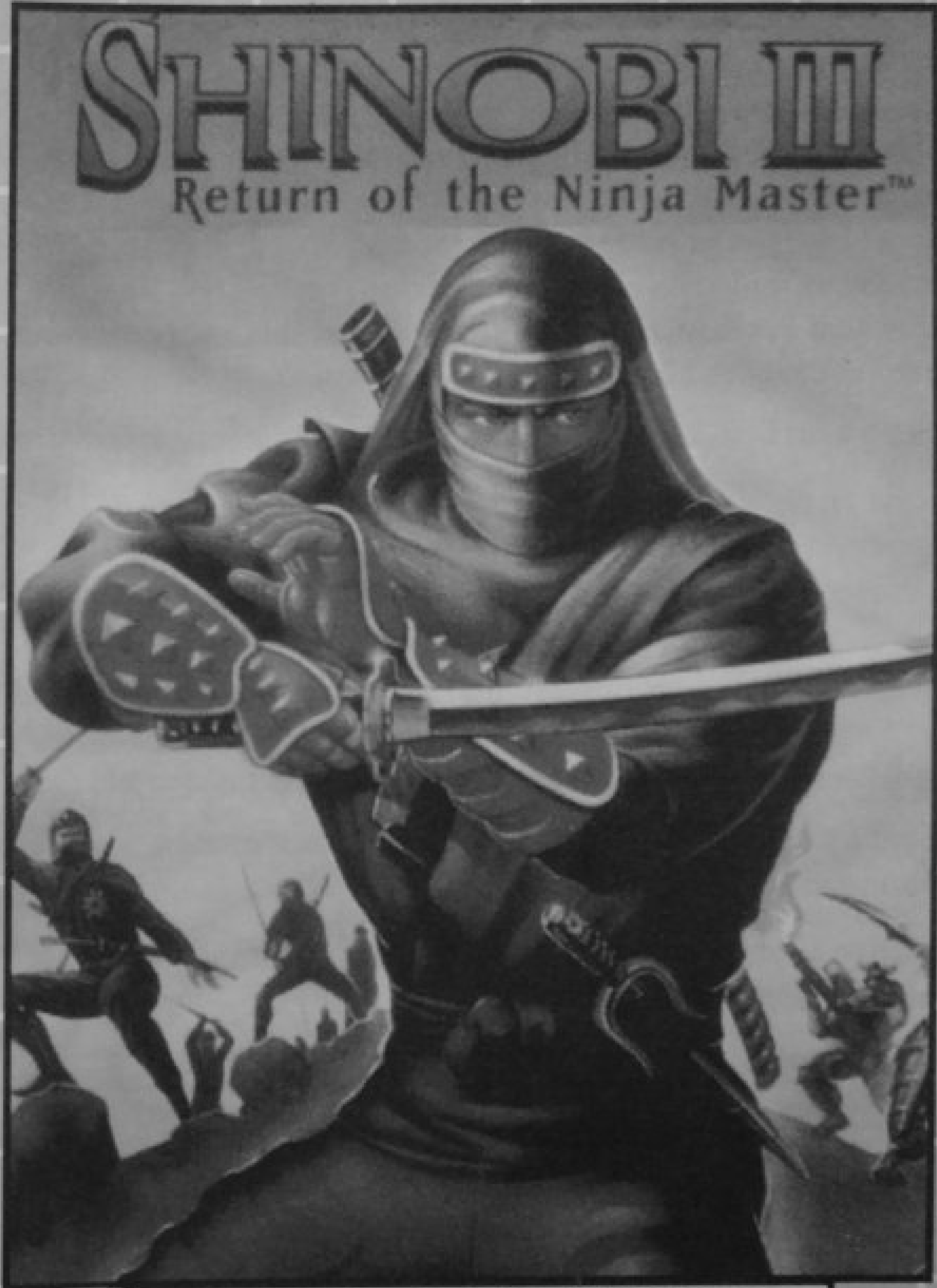


**MEGA DRIVE**



**MANUAL DE INSTRUÇÕES**

**TEC TOY**

PRODUZIDO  
NA ZONA FRANCA  
DE MANAUS  
  
COPINEÇA O AMAZONAS

**SEGA**

**TEC TOY**

## ATENÇÃO:

Por favor, leia o aviso abaixo antes de usar seu video game ou antes de permitir que seus filhos comecem a jogar.

Existe um tipo raro de epilepsia, denominado fotossensível, que pode ser estimulado por variações luminosas intermitentes, alteração de luz da tela de televisão, computador, luz estroboscópica ou raios de sol passando através de folhas e galhos de árvores. A epilepsia é uma doença que pode ou não estar manifestada. Por isso, para minimizar qualquer risco, pedimos que tome as precauções abaixo:

### Antes de usar:

- Se você ou alguém de sua família já teve algum tipo de epilepsia ou perda de sentido quando exposto a variações luminosas, consulte seu médico antes de jogar.
- Sente-se no mínimo a 2.5m da tela de televisão.
- Se você estiver cansado ou tiver dormido pouco, descanse e só volte a jogar quando estiver completamente recuperado.
- Tenha certeza de que o quarto em que você está jogando é bem iluminado.
- Utilize a menor tela de televisão possível para jogar (de preferência 14 polegadas).

### Durante o jogo:

- Descanse pelo menos 10 minutos por hora quando você estiver jogando video game.
- Os pais devem supervisionar os filhos no uso do video game. Se você ou seus filhos sentirem alguns sintomas como vertigem, visão alterada, contrações nos músculos ou olhos, perda de consciência, desorientação, qualquer movimento involuntário ou convulsões, pare de jogar imediatamente e consulte seu médico.

## Como Colocar o Cartucho no MEGA DRIVE

1. Certifique-se de que o MEGA DRIVE está desligado. Conecte o joystick 1. Para um jogo com dois jogadores, conecte também o joystick 2.
2. Coloque o cartucho SHINOBI III - RETURN OF THE NINJA MASTER™ no console (veja figura), conforme explica o manual do MEGA DRIVE.
3. Ligue o MEGA DRIVE. Se nada aparecer na tela, desligue o aparelho e verifique se o cartucho está bem colocado. Depois, ligue-o novamente.
4. SHINOBI III - RETURN OF THE NINJA MASTER™ é para 1 jogador.

**IMPORTANTE:** Jamais coloque ou retire o cartucho enquanto o MEGA DRIVE estiver ligado!



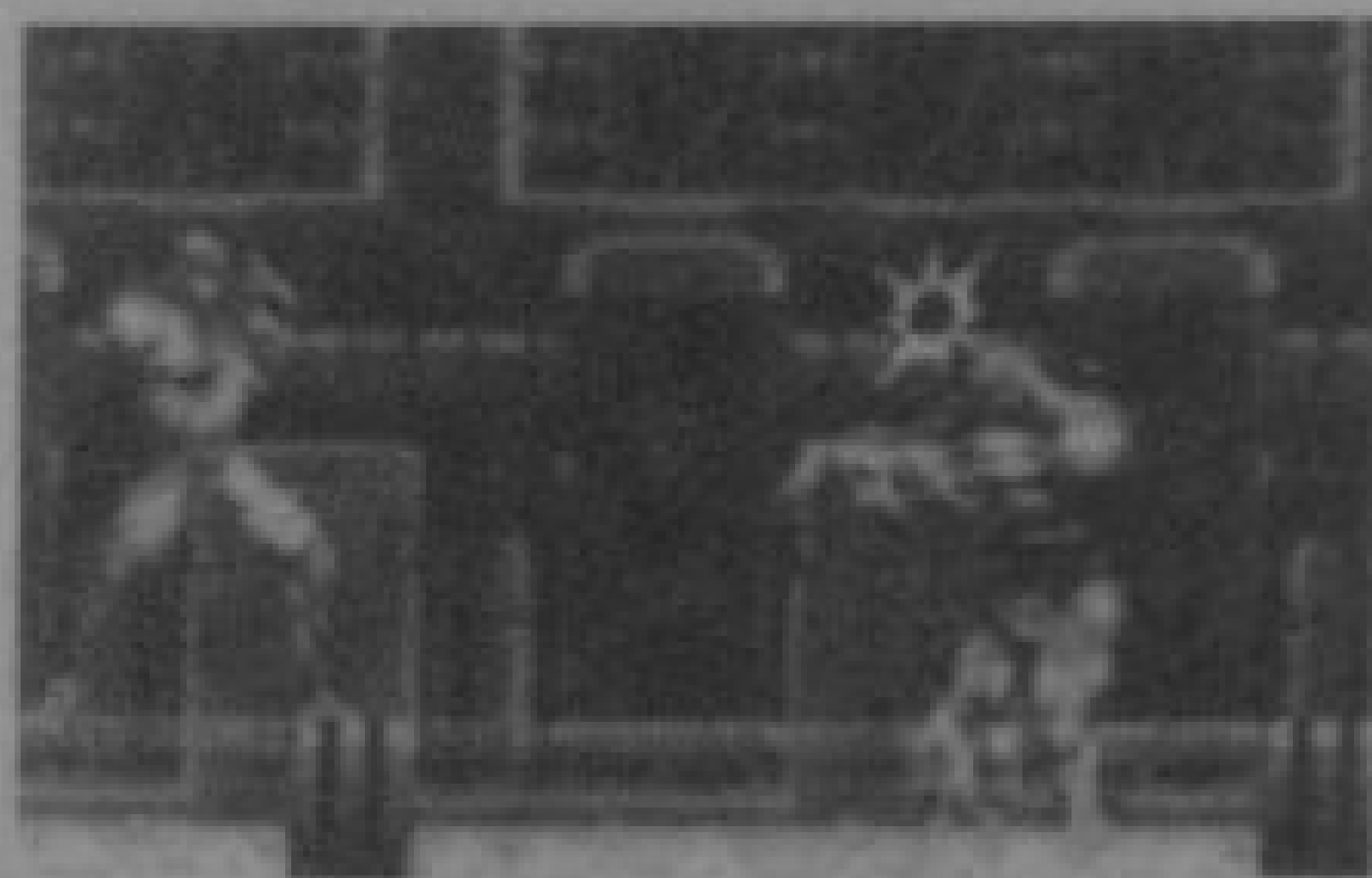
## O Guerreiro das Sombras!



Joe Musashi (nome de código Shinobi), da Escola Oboro de Ninjutsu, lutou durante muito tempo contra as forças do mal. Anos atrás, o maior inimigo da Escola Oboro, a organização Neo Zeed, foi derrotada por Shinobi. Seus

líderes foram mortos ou aprisionados, e suas atividades criminosas foram interrompidas.

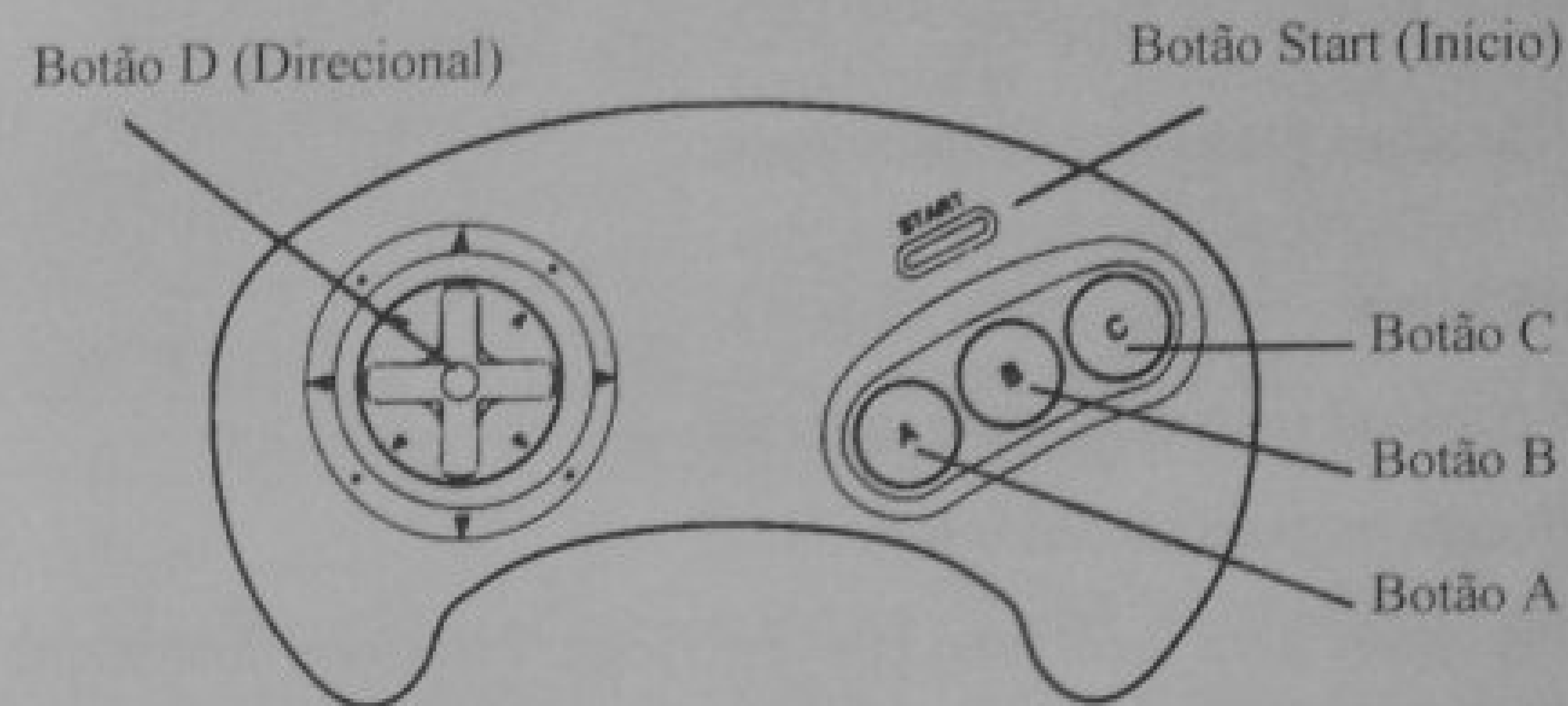
Joe Musashi decidiu então retornar ao Japão para recuperar-se, após a batalha em Neo City. Mas enquanto ele treinava nas montanhas do Japão, procurando aperfeiçoar suas já formidáveis técnicas de ninja, os líderes da Neo Zeed estavam reconstruindo secretamente sua organização. Shinobi percebeu que o poder do mal estava crescendo, e se preparou para retornar e enfrentar esse novo perigo.



Os agentes da Neo Zeed receberam ordens para parar Shinobi a qualquer custo. As recompensas que lhes foram prometidas: riqueza e poder. A punição, caso falhassem: a tortura lenta e agonizante e a morte nas presas e garras dos demônios de guerra da

Neo Zeed. As apostas são as mais altas possíveis, e como Joe Musashi você sabe que caso não seja bem sucedido, o mundo cairá nas garras da Neo Zeed! Você não poderá falhar!

## Assuma o Controle!



### Botão D

- Pressione para selecionar as várias opções de jogo.
- Pressione para mover Shinobi na tela.

### Botão A

- Pressione para diminuir gradualmente o som da Música, dos Efeitos Sonoros e da Voz, na Tela de Opções.
- Pressione para usar a magia Ninjutsu.

### Botão B

- Pressione para ativar as opções de Música, Efeitos Sonoros e Voz, na Tela de Opções.
- Pressione para lançar o shuriken quando o inimigo estiver distante.
- Pressione para usar a katana quando o inimigo estiver próximo.



### Botão C

- Pressione para desligar as opções de Música, Efeitos Sonoros e Voz, na Tela de Opções.
- Pressione para fazer Shinobi pular.

### Botão Início

- Pressione para selecionar determinadas opções do jogo.
- Pressione para iniciar o jogo.
- Pressione para fazer uma pausa no jogo. Pressione novamente para reiniciar.

Veja no item "Técnicas Especiais de Ninjutsu", mais adiante neste manual, as descrições mais detalhadas sobre as técnicas de combate de Shinobi e sobre os veículos especiais.

**Nota:** As funções acima são as originais. Para mudá-las, veja o próximo item.

## Iniciando



Após você ligar o MEGA DRIVE, o logotipo Sega aparecerá, seguido pela Tela de Apresentação do jogo. Pressione o **Botão Início** duas vezes para ver o Menu Principal. Escolha **START** (Começar) para começar o jogo imediatamente, ou **OPTIONS** (Opções) para ver a Tela de Opções.



Escolha as opções na Tela de Opções pressionando o **Botão D** para cima ou para baixo até a opção que você quer mudar, e pressionando a seguir para a direita ou para a esquerda até que a opção desejada apareça.

Quando houver terminado de fazer as seleções, escolha **EXIT** (Saída) e

pressione **Botão Início** para retornar ao Menu Principal.

**LEVEL (Nível):** Escolha entre **EASY** (Fácil), **NORMAL** (Normal), **HARD** (Difícil) e **EXPERT** (Especialista).

**SHURIKENS:** Você poderá iniciar o jogo com uma quantidade entre 0 e 70 shurikens.

**CONTROL TYPE (Tipo de Controle):** Você poderá escolher entre quatro configurações.

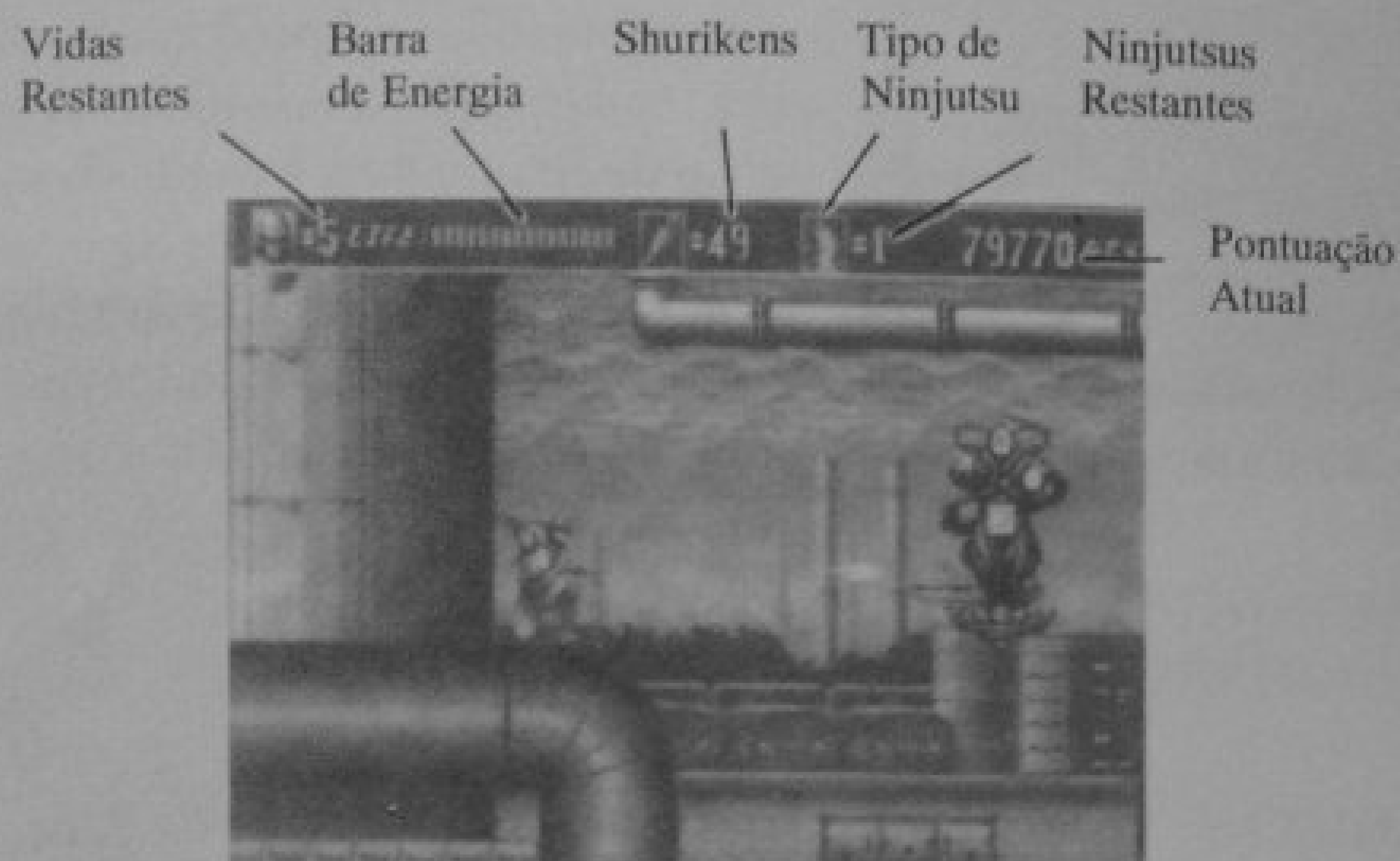
**MUSIC (Música):** Pressione o **Botão D** para a esquerda ou para a direita para ver os nomes das músicas. O **Botão B** ligará a música e os **Botões A** ou **C** a desligarão.

**S.E. (Efeitos Sonoros):** Escute qualquer um dos efeitos sonoros usados no jogo. A seleção deverá ser efetuada como na opção Música.

**VOICE (Voz):** Você poderá ouvir qualquer um dos sons utilizados no jogo. A seleção deverá ser efetuada como na opção Música.

**EXIT (Saída):** Selecione esta opção para voltar para o Menu Principal.

## Sinais da Tela



## A Neo Zeed Deve Cair!

Os líderes da Neo Zeed já conseguiram reconstruir sua organização em um nível próximo ao de antigamente. Eles possuem guerreiros por toda parte, e sabem que é uma questão de tempo até que Joe Musashi volte a enfrentá-los. Por isso, prepararam armadilhas mortais e já possuem uma grande quantidade de ninjas mercenários e soldados esperando para acabar com ele.

Em sua missão para encontrar os líderes da Neo Zeed e destruí-los, Shinobi precisará de todos os seus recursos e de toda habilidade que possuir. No início, Shinobi só terá um cavalo para levá-lo pelas terras selvagens do Japão e um jet ski para atravessar a baía de Tóquio. Anote os botões para estes veículos especiais:

## Cavalo de Shinobi



Pressionando o **Botão C** o cavalo pulará. Use o **Botão B** para atacar os oponentes com a katana ou com o shuriken de Shinobi. Pressione o **Botão A** para usar o Ninjutsu de Shinobi. Pressione o **Botão D** para a esquerda ou para a direita para fazer o cavalo se mover mais rápido

ou mais devagar (na direção do lado esquerdo ou direito da tela). Pressione o **Botão D** duas vezes para conseguir um galope rápido.

## O Jet Ski



Pressionando o **Botão C** o jet ski pulará. Use o **Botão B** para atacar seus oponentes com a katana ou com o shuriken de Shinobi. Pressione o **Botão A** para usar o Ninjutsu de Shinobi. Pressione o **Botão D** para a esquerda ou para a direita para fazer o jet ski se mover

mais rápido ou mais devagar (na direção do lado esquerdo ou direito da tela). Pressione o **Botão D** duas vezes para dar um impulso extra!

Entretanto, a maior parte do tempo, Shinobi terá que contar com seu treinamento Ninjutsu e com seus reflexos para conseguir atravessar o exército da Neo Zeed. Aqui está uma explicação das técnicas especiais de batalha com as quais ele poderá contar, para derrotar a Neo Zeed.

## Técnicas Especiais de Ninjutsu

**Pulo Poderoso:** Mantenha pressionado o **Botão C** para fazer Shinobi pular mais alto.

**Giro de Shinobi:** Pressione o **Botão C** para pular e pressione-o novamente para fazer Shinobi girar no ar e conseguir uma altura extra no pulo.

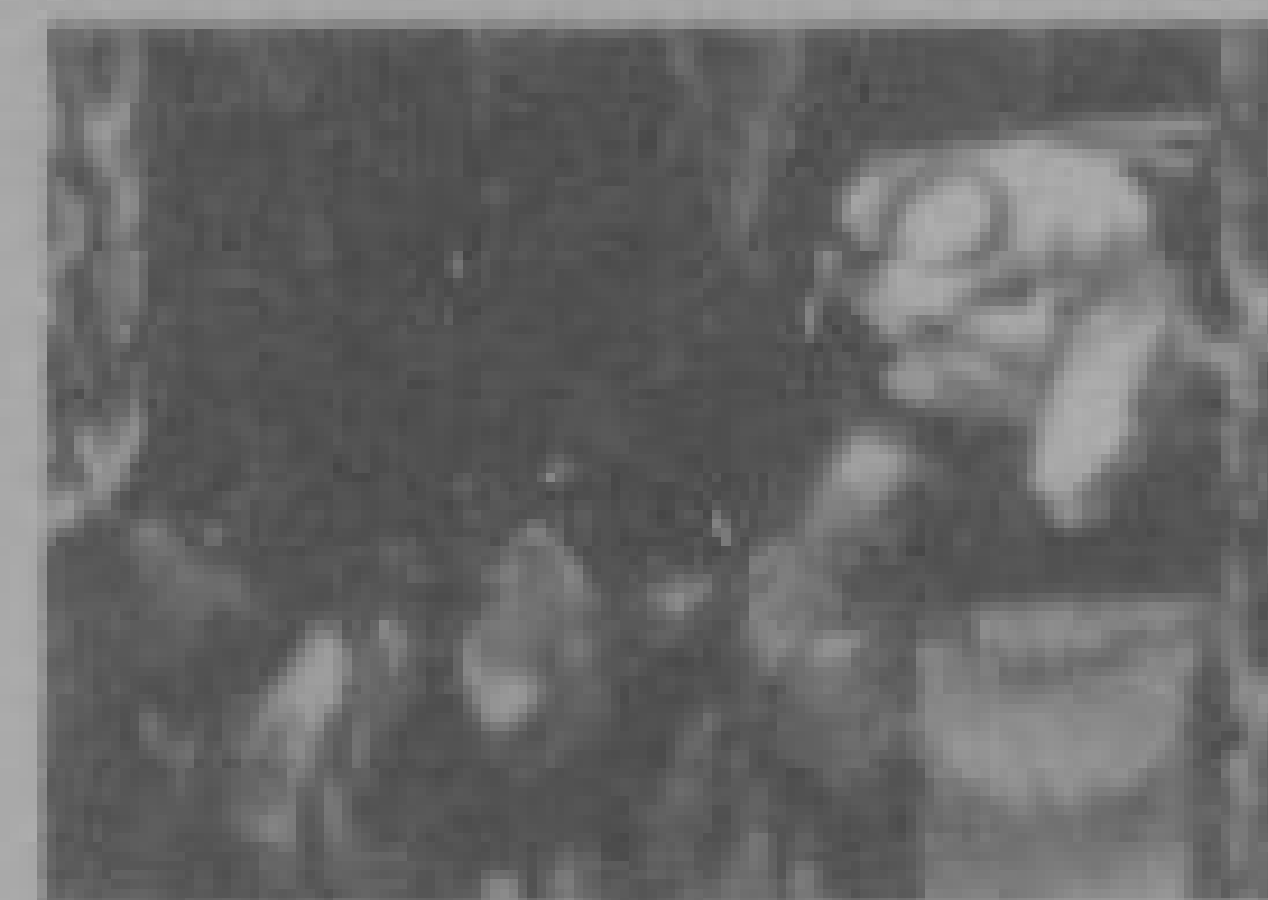


**Rajada de Shurikens:** Pressione o **Botão C** para fazer Shinobi pular, pressione-o novamente para ele girar no ar, e então pressione o **Botão B** para soltar uma rajada de shurikens, exterminando os inimigos que estiverem embaixo!

**Chute Mortal:** Se um inimigo estiver fora do alcance da espada, pule mantendo pressionado o **Botão C**, e então, quando Shinobi atingir o ponto mais alto do pulo, pressione o **Botão D** para baixo e na direção do inimigo, e pressione e mantenha pressionado o **Botão B**.



**Andar de Aranha:** Pressione o **Botão C** para pular, pressione e mantenha pressionado o **Botão D** para agarrar no teto. Pressione o **Botão D** para a esquerda ou direita para mover-se pelo teto.



**Kabekeri:** Para usar esta técnica de escalar a parede de um lado para o outro, pule em direção a uma parede pressionando o **Botão D** na direção da parede, e então pressione o **Botão C**. Assim que Shinobi atingir a parede, pressione o **Botão C** outra vez, ao mesmo tempo que pressiona o **Botão D** em direção à parede oposta. Shinobi pulará para cima e na direção da outra parede. Repita a operação até que ele chegue ao topo.



**Investida Ninja:** Pressione o **Botão D** duas vezes em uma direção e mantenha pressionado para fazer Shinobi investir na direção de um dos lados da tela.

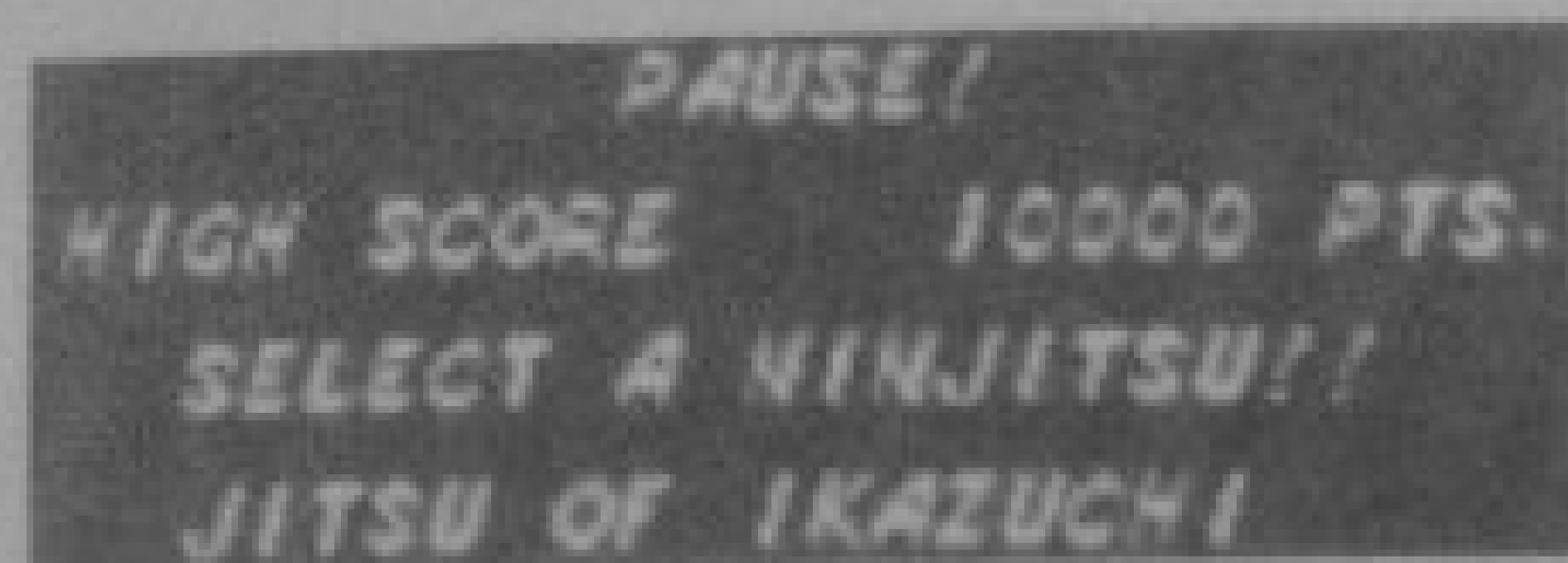
**Ataque Mortal Ninja:** Pressione o **Botão D** duas vezes em uma direção e mantenha pressionado, para fazer Shinobi investir na direção de um dos lados da tela, e quando seu inimigo já estiver ao alcance de sua espada pressione o **Botão B** para recortá-lo com um golpe de katana!



**Posição de Defesa:** Mantenha pressionado o **Botão B** para assumir uma posição defensiva. Pressione o **Botão D** para se mover enquanto estiver se defendendo.



## Opções de Pausa



Pressione o **Botão Início** a qualquer momento durante o jogo para fazer uma pausa e abrir a Janela PAUSE (de Pausa). A sua maior pontuação aparecerá na parte

superior da janela, assim como o ataque especial Ninjutsu corrente. Para mudar o ataque Ninjutsu, pressione o **Botão D** para a esquerda ou para a direita até que o nome do Ninjutsu que você deseja usar apareça. Suas opções de ataques Ninjutsu serão as seguintes:



**JUTSU OF IKAZUCHI:** Você libertará um raio luminoso que irá torná-lo invulnerável por algum tempo!



**JUTSU OF KARIU:** Você invocará a chama de Kariu - quatro pilares devastadores de fogo que se transformarão em um redemoinho de destruição para todos os inimigos que estiverem na tela!



**JUTSU OF FUSHIN:** Misteriosas imagens fantasmagóricas de Shinobi aparecerão, multiplicando sua habilidade de pular!



**JUTSU OF MIJIN:** Este Jutsu destruirá os inimigos, transformando o corpo de Shinobi em uma bomba viva! (Porém, cuidado: Shinobi perderá uma vida cada vez que usar um Mijin.)

## Objetos

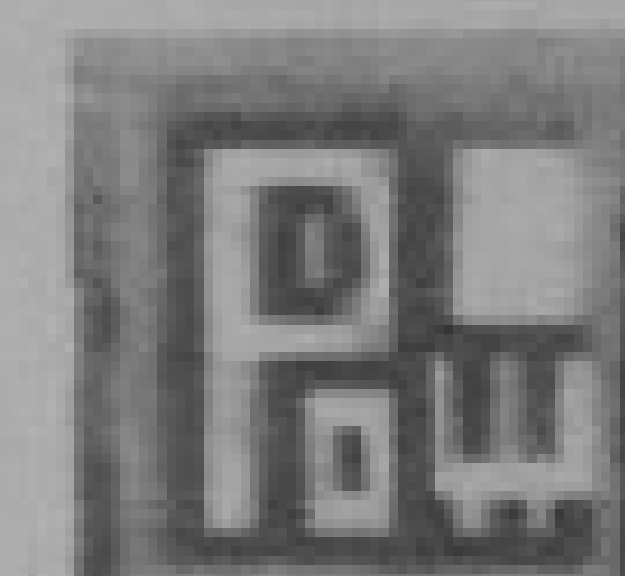
Os objetos serão encontrados sob duas formas. Alguns poderão ser encontrados na forma como aparecem relacionados abaixo, e outros aparecerão dentro de engradados. Quando encontrar um engradado, destrua-o para liberar o objeto que estará dentro, e então caminhe sobre o objeto para pegá-lo. Entretanto, tenha cuidado - alguns engradados conterão bombas-relógio!



**Shuriken:** Pegue-os para aumentar seu suprimento.



**Multi/Shuriken:** Este objeto acrescentará 20 shurikens ao seu suprimento!



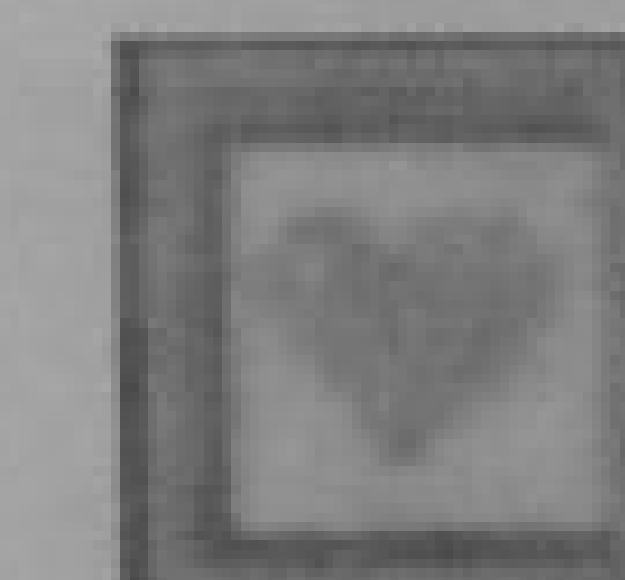
**Reforço:** Encontre este objeto para aumentar o poder de destruição de seus shurikens.



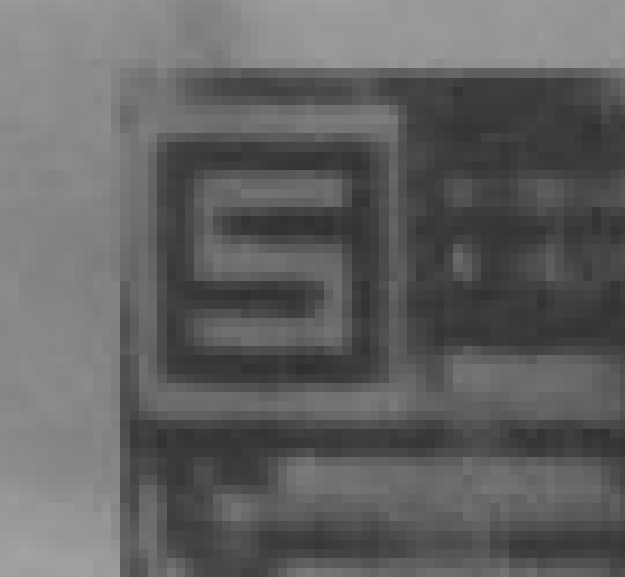
**Um-a-mais:** Este objeto acrescentará uma vida ao seu contador de Vidas Restantes.



**Objeto Ninjutsu:** Acrescentará mais um ao seu estoque de ataques especiais Ninjutsu.



**Bonificação de Coração:** Irá restaurar uma certa quantidade de sua Barra de Energia.



**Bomba Relógio:** Ela foi programada para detonar quando o contador chegar a cinco, ou quando Shinobi se aproximar dela. Cuidado!



**Mina Terrestre:** Esta será uma mina inofensiva - até você pisar nela.

## Fim de Jogo/Continuação

Quando Shinobi perder todos os pontos de sua Barra de Vida e ainda tiver Vidas sobrando, o jogo recomeçará no início da fase em que ele estava. Se ele não tiver mais nenhuma Vida Restante, a Tela CONTINUE (Continuação) aparecerá. Selecione Yes (Sim) para continuar o jogo no ponto em que parou, ou No (Não) para parar de jogar. O número de Continuações dependerá do nível de dificuldade que você escolheu.

## Dicas Úteis

- Mesmo que Joe Musashi seja muito bem treinado no uso do shuriken, seu suprimento não será infinito. Use a espada e as técnicas especiais de ataque para fazê-lo passar pelos inimigos mais fracos e economize os shurikens para os momentos que realmente precisar deles.
- Acerte seus oponentes antes que eles o acertem. Seus reflexos serão mais rápidos do que os da maioria de seus inimigos. Portanto, não perca tempo - ataque!
- Procure limpar uma área de inimigos para praticar suas técnicas de defesa e ataque nesse local. Movimentos como o Giro de Shinobi e a técnica do Kabekeri serão essenciais para destruir para sempre a Neo Zeed, e portanto você deverá estar seguro de dominá-los suficientemente antes de entrar nas áreas onde precisará utilizá-los.

# TEC TOY

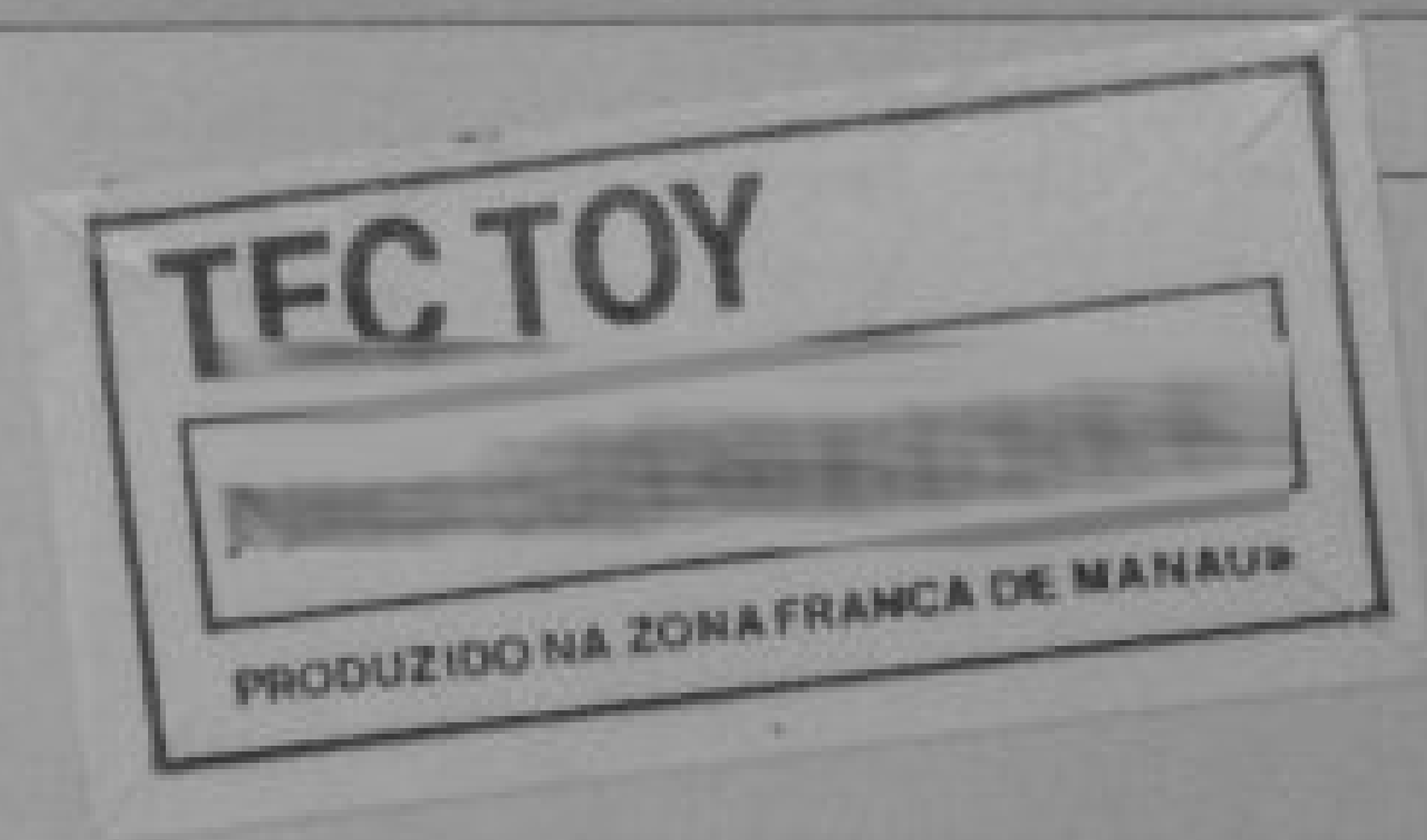
## CERTIFICADO DE GARANTIA

A TEC TOY garante este produto contra defeitos de fabricação pelo prazo de 90 (noventa) dias, contados a partir da data de sua compra.

Em caso de defeito, dirija-se a um Posto de Assistência Técnica Autorizada TEC TOY munido deste certificado e da nota fiscal comprobatória da compra, para obter os serviços cobertos por esta garantia.

A presente garantia, contudo, não cobre defeitos originados por uso indevido, tentativa de violação do cartucho e consertos por pessoa não autorizada.

A presente garantia também não cobre fretes de envio e/ou retorno a uma Assistência Técnica Autorizada TEC TOY.



### **TEC TOY INDÚSTRIA DE BRINQUEDOS S.A.**

Estrada Torquato Tapajós, 5408 - Bairro Flores - Manaus - AM  
CEP 69048-660 - Indústria Brasileira.

### **CENTRO DE ATENDIMENTO AO CONSUMIDOR**

Av. Ermano Marchetti, 576 - São Paulo - SP - CEP 05038-000  
TELEFONE: (011) 831-2266