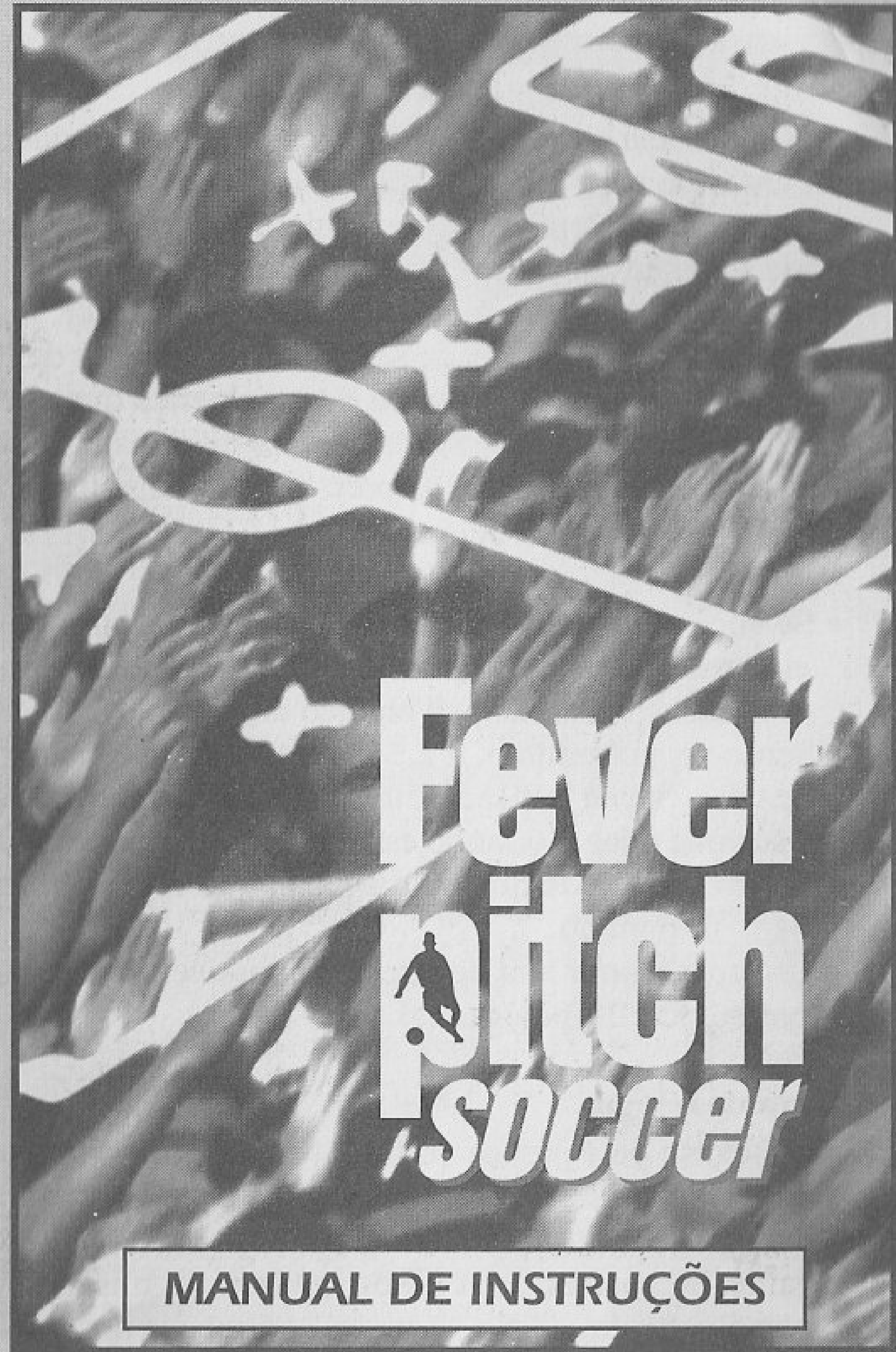


TECTOY

PRODUZIDO
NA ZONA FRANCA
DE MANAUS

CONHEÇA A AMAZÔNIA

MEGA DRIVE[®]



SEGA

U.S. GOLD

TECTOY

ATENÇÃO

Por favor, leia o aviso abaixo antes de usar seu video game ou antes de permitir que seus filhos comecem a jogar. Existe um tipo raro de epilepsia, denominado fotossensível, que pode ser estimulado por variações luminosas intermitentes, alteração de luz de tela de televisão, computador, luz estroboscópica ou raios de sol passando através de folhas e galhos de árvores. A epilepsia é uma doença que pode ou não estar manifestada. Por isso, para minimizar qualquer risco, pedimos que tome as precauções abaixo:

Antes de Usar:

- Se você ou alguém de sua família já teve algum tipo de epilepsia ou perda de sentido quando exposto a variações luminosas, consulte seu médico antes de jogar.
- Sente-se, no mínimo, a 2,5 m da tela de televisão.
- Se você estiver cansado ou tiver dormido pouco, descanse e só volte a jogar quando estiver completamente recuperado.
- Tenha certeza de que o quarto em que você está jogando é bem iluminado.
- Utilize a menor tela de televisão possível para jogar (de preferência 14 polegadas).

Durante o Jogo:

- Descanse pelo menos 10 minutos por hora quando você estiver jogando video game.
- Os pais devem supervisionar os filhos no uso do video game. Se você ou seus filhos sentirem alguns sintomas como vertigem, visão alterada, contrações nos músculos ou olhos, perda de consciência, desorientação, qualquer movimento involuntário ou convulsões, pare de jogar imediatamente e consulte o seu médico.

IMPORTANTE

Escolha a alternativa correta:

Qual é a sua forma preferida de lazer?

- | | |
|-------------------------|-------------------------|
| (a) Jogar video games | (d) Todas as acima |
| (b) Praticar esportes | (e) Nenhuma das acima |
| (c) Curtir a Natureza | |

Se você escolheu a alternativa (a), parabéns!! Você tem em suas mãos um dos mais modernos equipamentos de entretenimento eletrônico de todo o mundo, o que, em outras palavras, significa diversão garantida por muito tempo.

Se você escolheu a alternativa (b), parabéns!! A prática de esportes é fundamental para evitar o surgimento de uma série de problemas que podem comprometer a saúde do seu corpo.

Se você escolheu a alternativa (c), parabéns!! A natureza é a única fonte de vida que nós temos, e sua devastação indiscriminada prejudica todo e qualquer ser vivo em nosso planeta.

Se você escolheu a alternativa (d), merece um triplo parabéns!! Você realmente sabe levar a vida de uma maneira inteligente. Consegue se divertir, não se esquece do lado físico e se preocupa com o bem-estar geral. Nota 10 para você!!

E finalmente, se você escolheu a alternativa (e) ... você não deve ser deste planeta!!

Este teste é apenas uma maneira que nós encontramos para dizer a você que, além de jogar video game, é essencial saber dividir seu tempo livre com outras atividades que também são muito importantes para você e para aqueles que estão à sua volta.

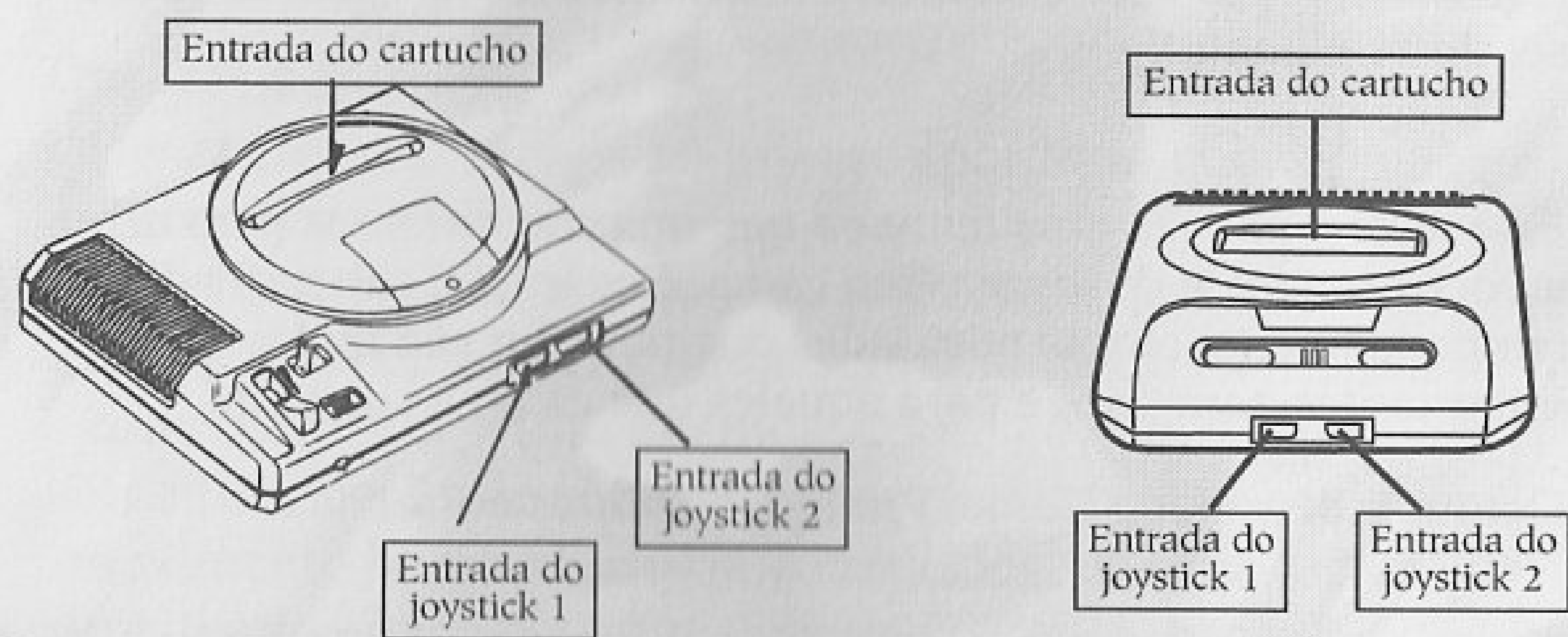
Detone o seu Video Game, Pratique Esportes e Proteja a Natureza!

Mostre que você realmente é uma fera!

COMO COLOCAR O CARTUCHO NO MEGA DRIVE

1. Certifique-se de que o MEGA DRIVE está desligado. Conecte os joysticks 1 e 2.
2. Coloque o cartucho **Fever Pitch Soccer** no console (veja figura), conforme explica o manual do MEGA DRIVE.
3. Ligue o MEGA DRIVE. Se nada aparecer na tela, desligue o aparelho e verifique se o cartucho está bem colocado. Depois ligue-o novamente.
4. **Fever Pitch Soccer** é para um a quatro jogadores utilizando a nova versão do TEAM PLAYER. Com dois TEAM PLAYERS podem jogar até 8 jogadores ao mesmo tempo.

IMPORTANTE: Jamais coloque ou retire o cartucho enquanto o MEGA DRIVE estiver ligado.



SINTA O CLIMA!



Sinta o sangue correr nas suas veias neste emocionante jogo de futebol!

ENGASGUE maravilhado quando um veloz atacante disparar e jogar o goleiro, com bola e tudo, no fundo do gol!

GRITE de agonia enquanto seu time é pressionado pelo adversário e pela multidão hostil.

PULE de alegria quando conseguir um gol de placa e levar para casa aquela vitória na última hora contra a Seleção Brasileira.

Qualquer um poderá jogar e sentir as grandes emoções do futebol.

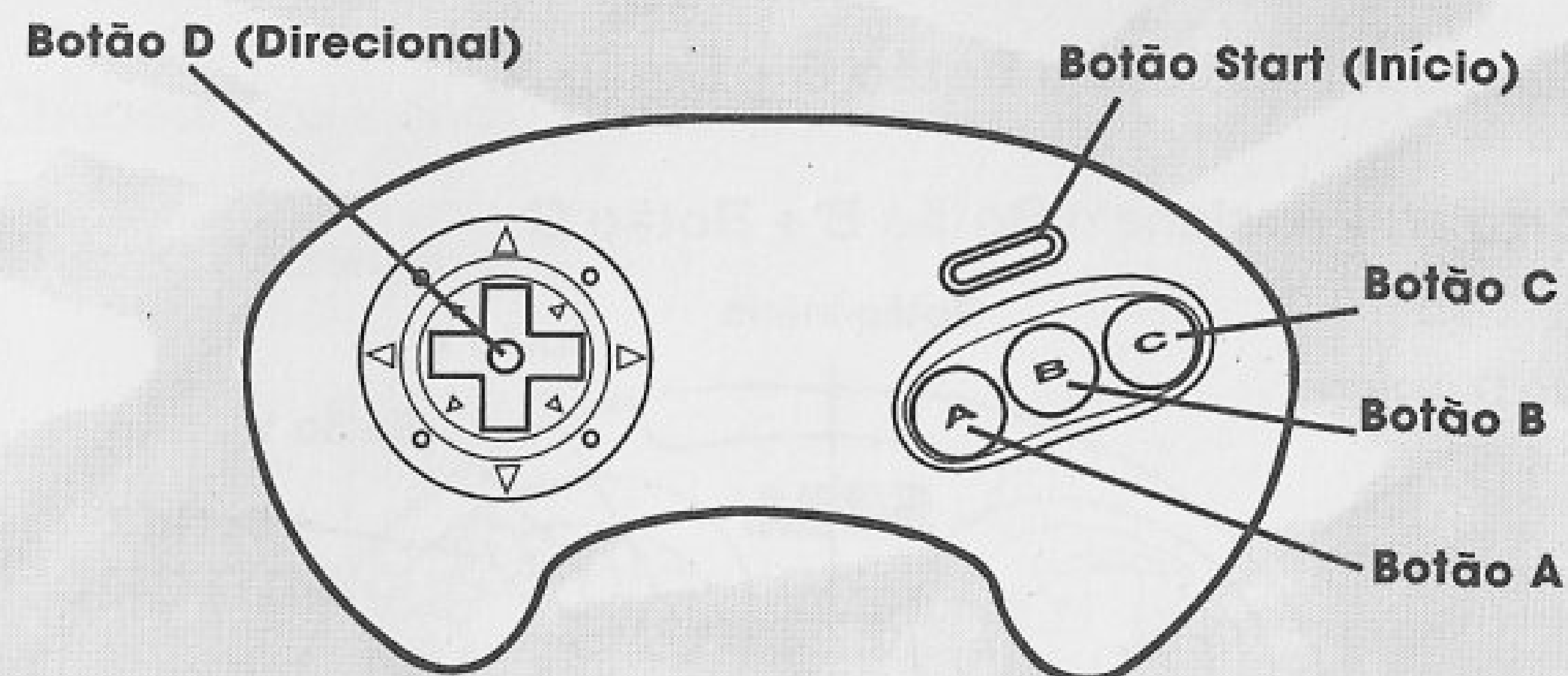


Entretanto, para apreciar melhor as características sutis que existem neste jogo, você deve estudar este manual e planejar a sua estratégia.

Jogue contra os melhores times do mundo em uma competição internacional, ou jogue com até sete amigos um jogo amistoso.

Mas cuidado - este jogo poderá amedrontar seriamente os seus amigos conforme as paixões vão crescendo e você chega ao limite no selvagem mundo do **Fever Pitch Soccer!**

ASSUMA O CONTROLE



Joystick 3 Botões:

Chutar/ Arremessar: Pressione o **Botão B**.

Desviar a bola: Pressione o **Botão D** para a esquerda ou para a direita (depois do toque).

Passar: Pressione o **Botão A**.

Cabecear: Pressione o **Botão B** (quando a bola estiver no ar).

Arremessar: Posicione a Mira e pressione o **Botão A**.

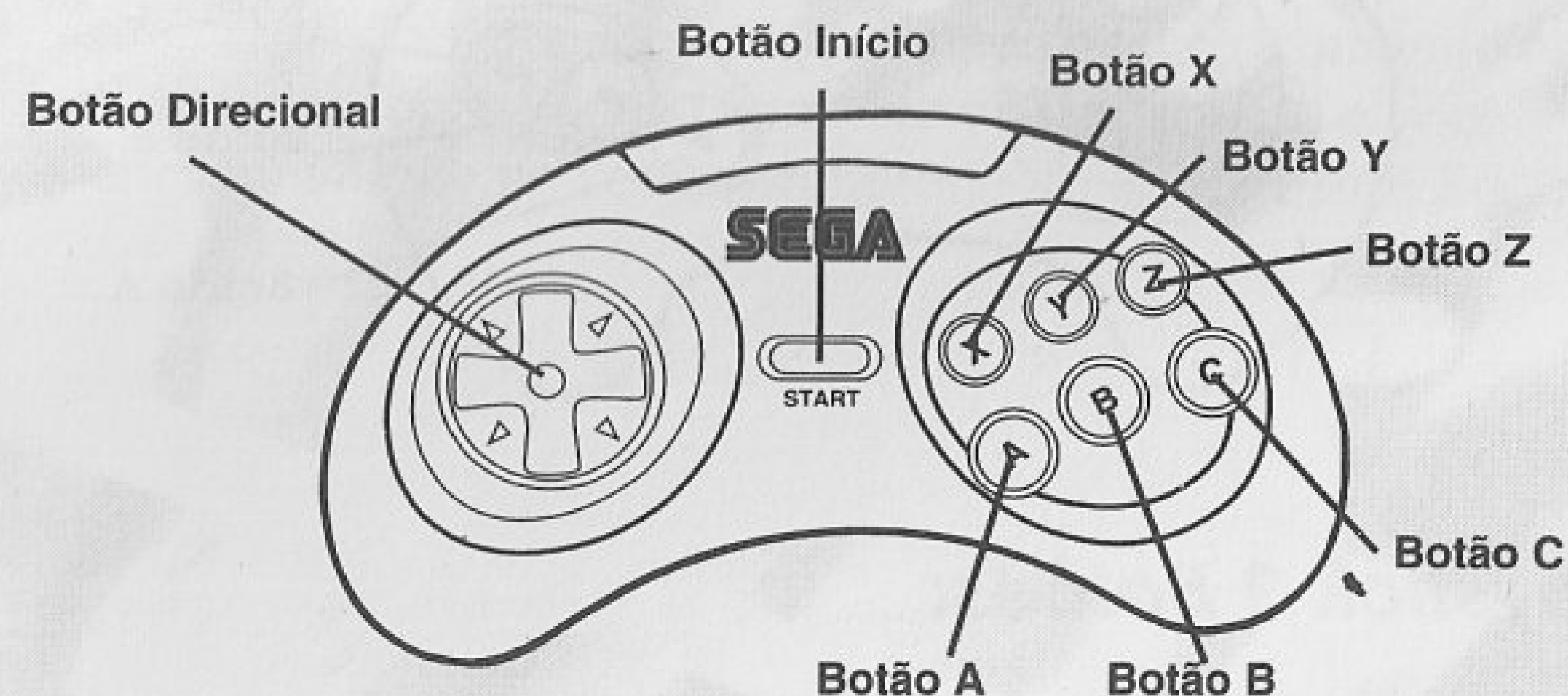


Jogadores Especiais apenas:

Movimento especial: Pressione o **Botão C**.

Chapéu: Pressione o **Botão B + Botão A**.

Cruzar: Pressione o **Botão B + Botão C**.



Joystick 6 Botões:

Chutar/ Arremessar: Pressione o **Botão X**.

Desviar a bola: Pressione o **Botão D** para a esquerda ou para a direita (depois do toque).

Passar: Pressione o **Botão A**.

Cabecear: Pressione o **Botão Y**.

Arremessar: Posicione a Mira e pressione o **Botão A**.

Jogadores Especiais apenas:

Movimento Especial: Pressione o **Botão B**.

Chapéu: Pressione o **Botão Z**.

Cruzar: Pressione o **Botão C**.

Roubando a bola

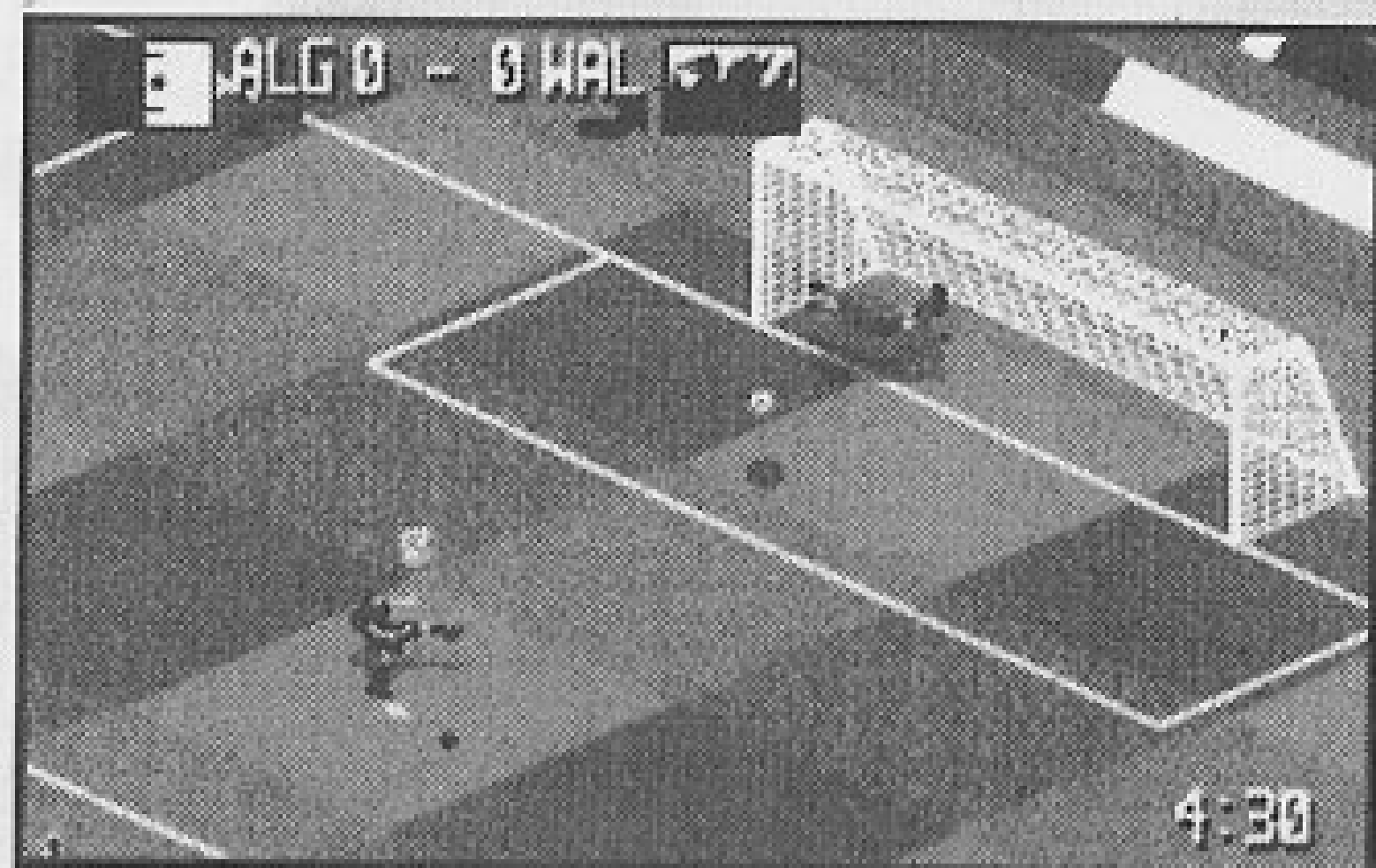
Carrinho: Pressione o **Botão A**.

A qualquer momento

Pausa: Pressione o **Botão Início** (em qualquer joystick).

Para desistir de um jogo, pause, mantenha os **Botões A, B e C** pressionados simultaneamente e pressione o **Botão D** para cima para voltar para a tela de Seleção do Jogo (Menu Principal)





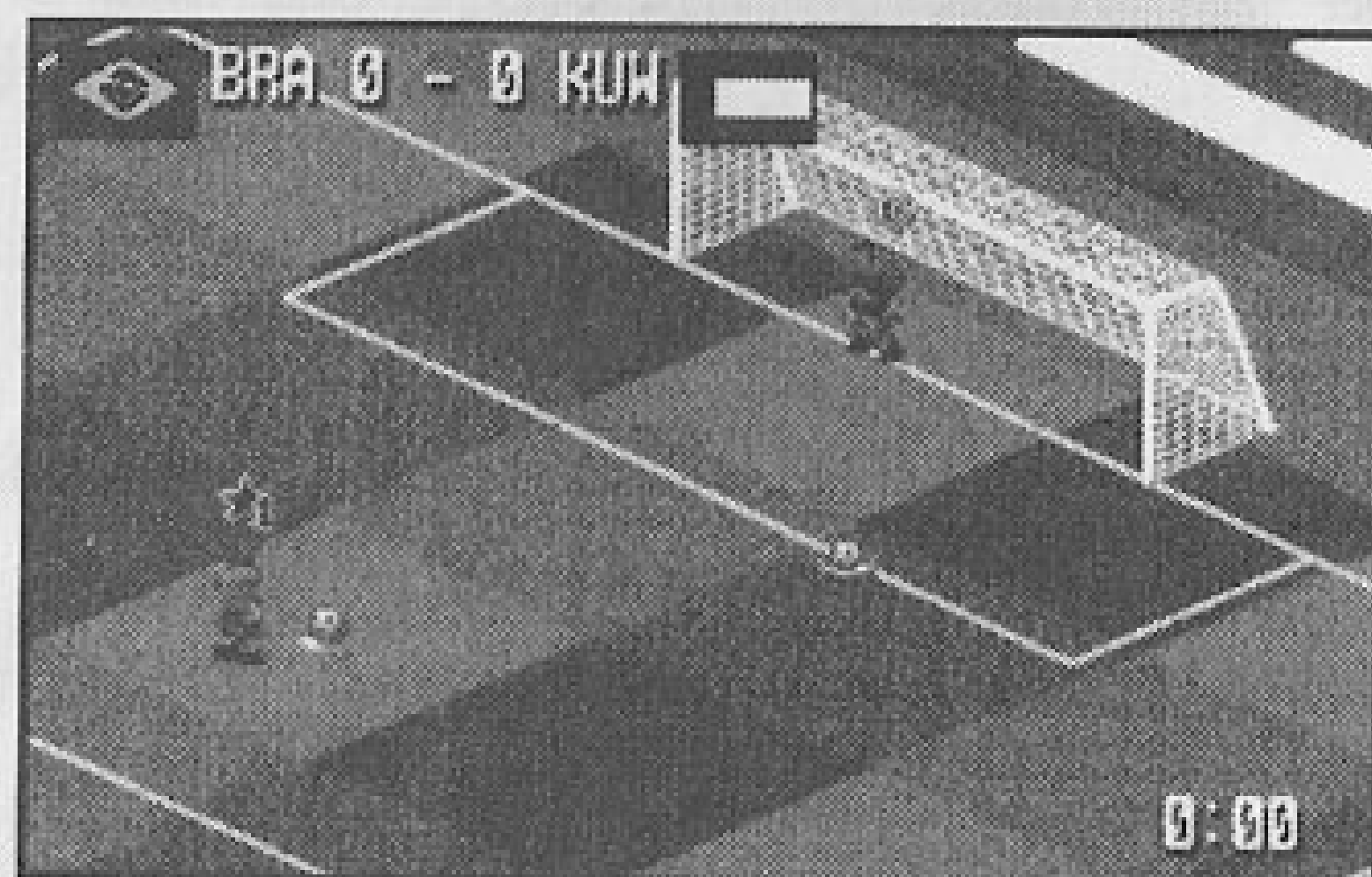
Controle do Goleiro

O seu goleiro é predominantemente controlado pelo Mega Drive, mas você terá que controlá-lo, usando o **Botão D**, sempre que houver um chute a gol.

Chutar: Pressione o **Botão B**.

Arremessar: Pressione o **Botão A**.

Tiro de Meta: Posicione a Mira e pressione o **Botão B** (chute longo)/ **Botão A** (passe curto).

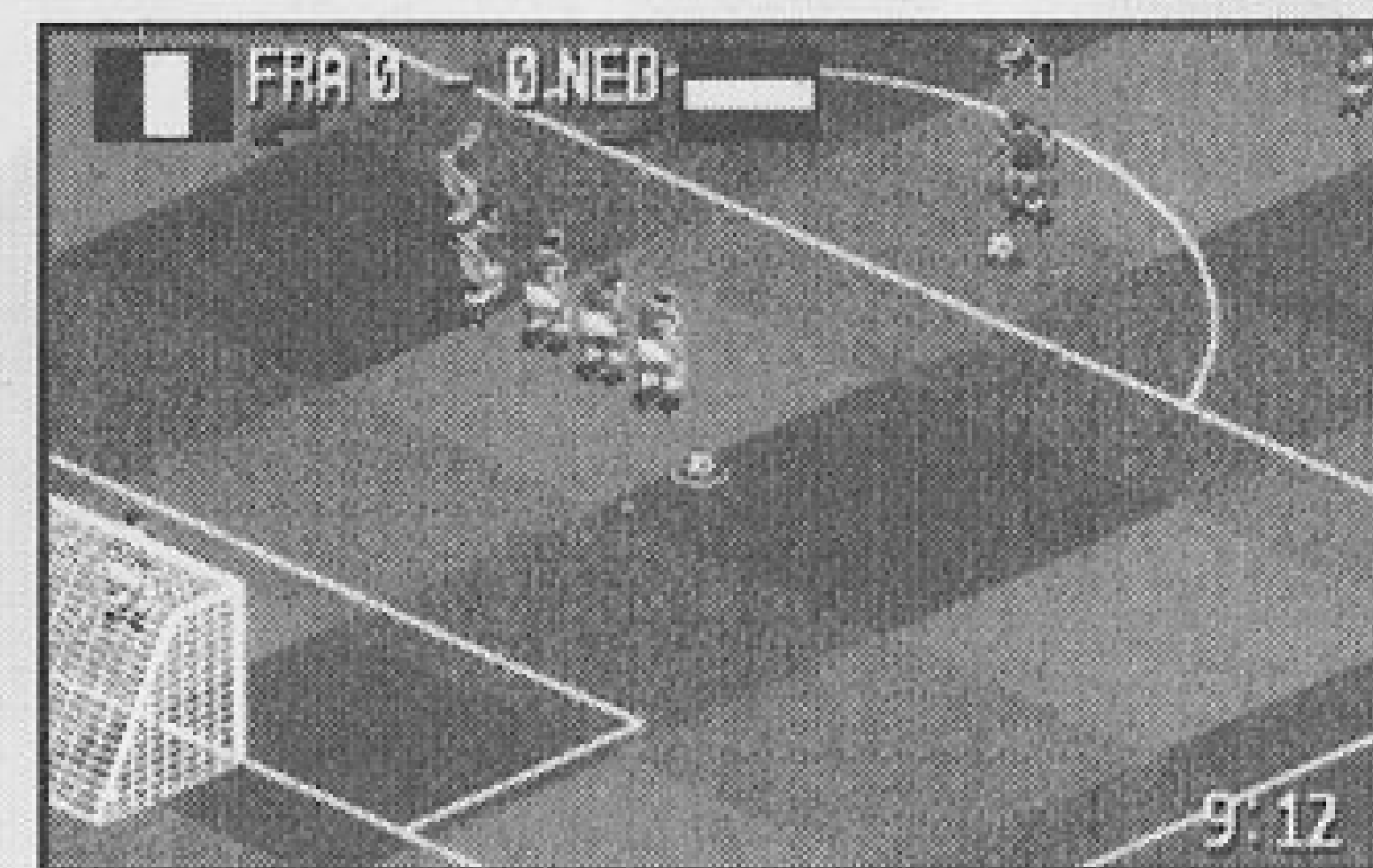


Defendendo um pênalti: No futebol verdadeiro, os goleiros devem descobrir qual a direção do pênalti antes que ele seja cobrado. Os goleiros do **Fever Pitch Soccer** não são exceção. Adivinhe em qual canto o pênalti será cobrado e pressione o **Botão D** para mergulhar na direção certa e fazer uma bela defesa. Se o **Botão D** não for pressionado, o goleiro irá cair no lugar para defender um tiro direto.

Ajeitando a bola

Escanteio/ Lateral: Posicione a Mira e pressione o **Botão A**.

Falta direta: Posicione a mira e pressione o **Botão B** (**Botão X** no joystick 6 Botões) para indicar a direção inicial do chute. Agora, re-posicione a mira para determinar a direção final do seu chute (de preferência no fundo da rede). Pressione o **Botão B (X)** para confirmar a sua mira (mantenha pressionado o **Botão B (X)** por mais tempo para um chute mais alto) e pressione o **Botão B (X)** novamente para disparar o tiro. A prática irá ajudá-lo a descobrir o equilíbrio entre a direção inicial e o destino para dar chutes espetaculares tirando a bola da defesa.



Nota: Em uma falta direta, a mira será representada pelo ícone de uma bola pulando em um pequeno círculo.

Pênalti: A mira fica se movimentando em frente ao gol. Pressione o **Botão B (X)** para direcionar a sua mira, mantenha o **Botão B (X)** pressionado para determinar a altura (quanto mais tempo você mantiver pressionado o **Botão B (X)**, mais alto será o seu chute) e solte o **Botão B (X)** para chutar.

Controles do Menu

Pressione o **Botão D** para cima ou para baixo para circular entre as opções, pressione-o para a esquerda ou para a direita para circular entre as variáveis e pressione o **Botão Início** para selecionar.

No modo de jogo para vários jogadores, qualquer joystick controlará o menu.

Nota: Se o seu joystick tem uma função de tiro rápido, desligue-a quando jogar o **Fever Pitch Soccer**.

SELEÇÃO DE LÍNGUA

No final da seqüência de introdução, a Tela de Seleção de Língua aparecerá. Pressione o **Botão D** para cima ou para baixo para selecionar a língua escolhida e pressione o **Botão Início** para confirmar a sua escolha. Todas as telas seguintes aparecerão na língua escolhida.



GAME SELECT

(SELEÇÃO DE JOGO - MENU PRINCIPAL)

Game Type (Tipo de jogo)

Pressione o **Botão D** para a esquerda ou para a direita para trocar entre os modos Exhibition (Amistoso) ou Tournament (Torneio) e pressione o **Botão Início** para confirmar a sua escolha.



Exhibition (Amistoso)

Um jogo amistoso é um jogo entre dois times de sua escolha. Veja a seção Team Select (Seleção de Times).

Tournament (Torneio)

O Torneio Mundial do **Fever Pitch Soccer** é uma competição com 28 times, representando seleções de todas as partes do mundo.

Depois de escolher um país para representar (veja a seção Team Select (Seleção de Times) você passará pelo torneio derrotando os melhores do mundo, em grupos de sete times - os sete melhores times de cada continente.

Há 51 times ao todo, assim sendo, a estrutura da competição é a seguinte:

1a. Rodada: Ásia

7 de 8 times

2a. Rodada: África:

7 de 11 times

3a. Rodada: Américas

7 de 12 times

Rodada Final: Europa

7 de 20 times

Naturalmente, a qualidade dos adversários melhorará conforme você vai avançando na competição, e você terá a oportunidade de aumentar a força do seu time. Veja a seção The Players (Os Jogadores).

Antes de cada jogo aparecerá a Tela de Início do Torneio. Pressione o **Botão Início** para dar o chute inicial ou pressione o **Botão C** para voltar para a tela anterior.

Options (Opções)

Na tela Game Select (Menu Principal), selecione Options (Opções) para ver o menu de Opções. Pressione o **Botão D** para cima ou para baixo para selecionar a opção de jogo que você quer alterar.

Time (Tempo)

Pressione o **Botão D** para a esquerda ou para a direita para selecionar a duração de cada tempo: 1, 3 (padrão), 5, 10 ou 15 minutos.

Se o placar estiver empatado quando o jogo acabar, será feita uma prorrogação equivalente a um terço do tempo normal (ex. 1 minuto cada tempo = 20 segundos cada tempo da prorrogação, 3 minutos cada tempo = 1 minuto cada tempo da prorrogação). Se ainda assim persistir o empate, será feita uma disputa de pênaltis para decidir quem é o vencedor.



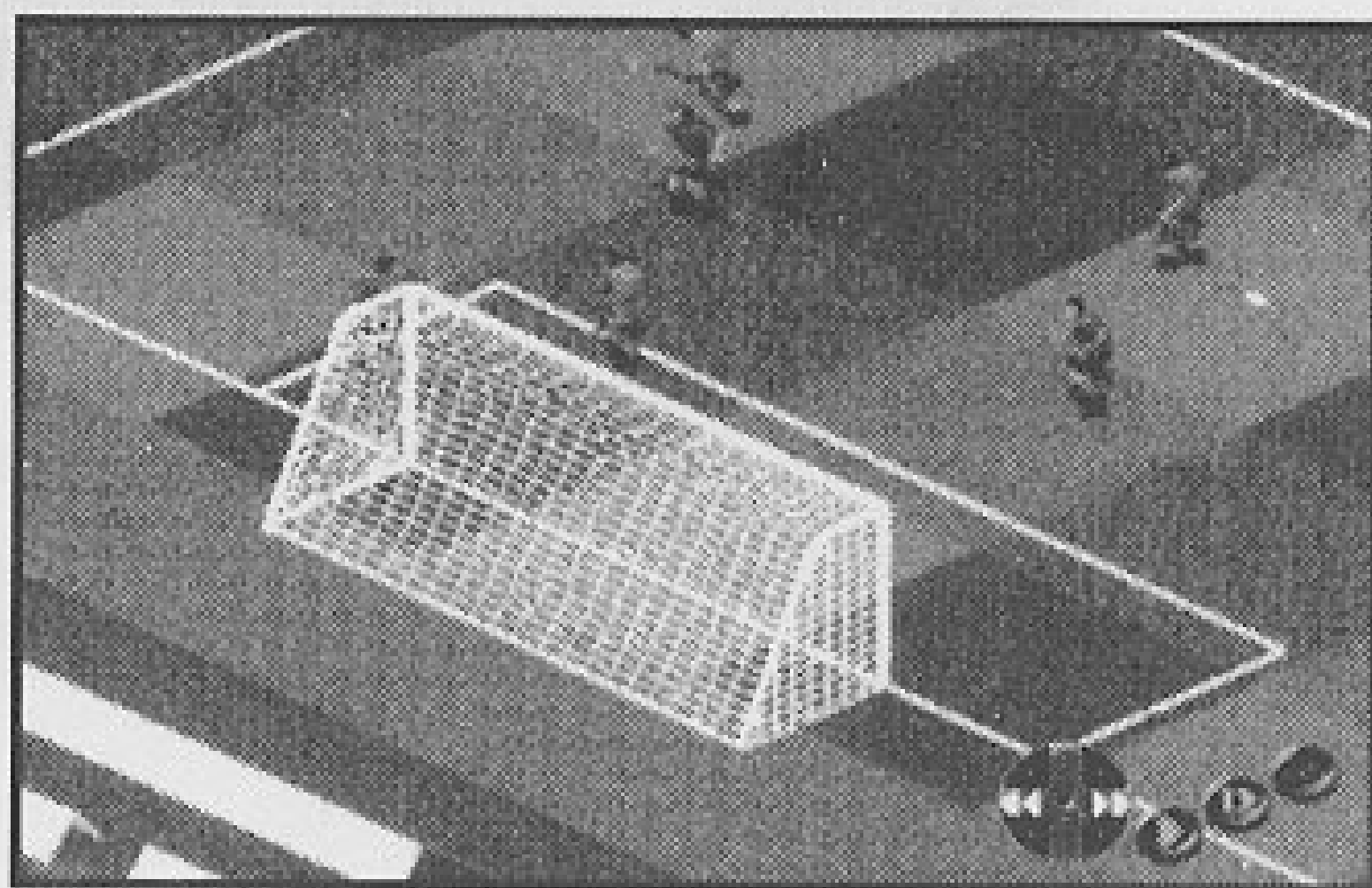
Difficulty (Dificuldade)

Pressione o **Botão D** para a esquerda ou para a direita para arrumar os padrões do jogo controlado pelo Mega Drive: Easy (Fácil), Medium (Médio) ou Hard (Difícil).

Switches (Trocas)

Pressione o **Botão Início** para mudar as suas preferências para o jogo.

Nota: * padrão



Replays: On* (Ligado)/ Off (Desligado)

Deixe em On (Ligado) para ver um replay instantâneo de cada gol feito. Para cortar o replay durante o jogo, pressione o **Botão Início**.

Use os controles de vídeo na tela para ver o replay dos gols em **Fever Pitch Soccer**.

Nota: Pressione simultaneamente os Botões B e C para ver o replay do outro lado do campo.

Cameos (Comemorações): On* (Ligado)/ Off (Desligado)

Você quer ver as comemorações depois de cada gol/ vitória?

Aggro (Juiz): On* (Ligado)/ Off (Desligado)

Determina o nível de tolerância do juiz quando os jogadores cometem faltas.

Resume (Continuar)

Selecione Resume (Continuar) para ir para a Tela da Senha. Esta opção permite que você escreva uma Senha de 13 caracteres para continuar jogando, do ponto desejado, um Torneio previamente começado. As Senhas são fornecidas nas Telas de Início do Torneio antes de cada jogo (exceto do primeiro). Veja a seção Tournament (Torneio).



Os caracteres da Senha serão mostrados em uma das duas cores (amarelo ou branco) - lembre-se de anotá-la e escrevê-la corretamente. Coloque cada caractere da grade principal no ponto de Inscrição da Senha no topo da Tela. Pressione o **Botão D** para selecionar um caractere da grade, e pressione o **Botão A** para escrevê-lo. Para mover o cursor pela Senha, mantenha pressionado o **Botão B** e pressione o **Botão D** para a esquerda ou para a direita.

Mude a cor de cada letra mantendo pressionado o **Botão B** e pressionando o **Botão D** para cima ou para baixo. Para confirmar a sua Senha pressione o **Botão Início**.



TEAM SELECT

(SELEÇÃO DE TIME)

Para escolher o seu time, pressione o **Botão D** para a esquerda ou para a direita para circular entre os países disponíveis.

A figura do campo mostrará a formação do time.



Os jogadores normais aparecerão nas cores nacionais, enquanto os Jogadores Especiais serão diferenciados como pontos amarelos brilhantes.

Nota: No modo de Torneio você começará com onze Jogadores Normais. Veja a seção The Players (Os Jogadores).

Se você estiver jogando um amistoso, use o método acima para escolher o Time 1 e depois pressione o **Botão D** para baixo.

Pressione o **Botão D** para a esquerda ou para a direita para escolher um dos quatro diferentes tipos de campo (Pitch Types).

Nota: A superfície de jogo é determinada automaticamente, no modo de Torneio, de acordo com a origem do seu adversário (isto é, de que continente ele é).

Pressione o **Botão D** para baixo novamente e pressione-o para a esquerda ou para a direita para selecionar o Time 2.

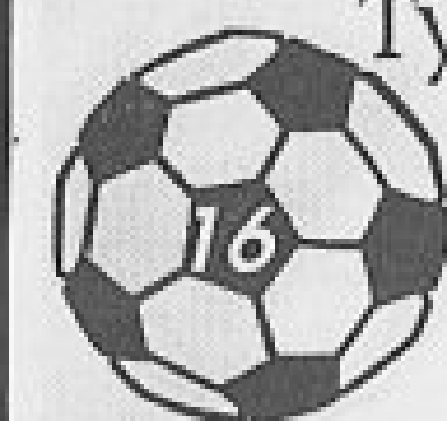
Quando estiver satisfeito com a sua escolha, pressione o **Botão Início** para continuar.

JOYSTICKS

Agora escolham os seus times! Cada joystick conectado poderá controlar um dos times participantes. Um ícone aparecerá na Tela para representar cada um dos joysticks conectados.

Você poderá mover o ícone, usando o **Botão D**, para uma das três posições que determinarão o seu papel no jogo; Time 1 (topo), Time 2 (embaixo) ou nenhum (meio), ou seja, não participante.

Desta forma você poderá jogar com até sete amigos (usando dois TEAM PLAYERS), o Mega Drive irá controlar qualquer time que não tenha sido escolhido por nenhum dos



jogadores. Assim vocês poderão jogar um contra um, quatro contra três, oito contra o Mega Drive, enfim, qualquer combinação que vocês quiserem.

Quando os lados tiverem sido escolhidos, pressione o **Botão Início** para continuar.



Nota: Quando mais de um jogador representar o mesmo time, os controles do jogador alternarão depois de cada passe.

O **Fever Pitch Soccer** também lhe dará a oportunidade de entrar a qualquer momento em um jogo.

Quando um controle extra estiver disponível durante o jogo, a frase "Press Start" (Pressione o **Botão Início**) piscará na tela.

Pressione o **Botão Início** e depois o **Botão D** para a esquerda ou para a direita para escolher em qual time você quer entrar (selecionando as bandeiras nacionais), pressione o **Botão Início** novamente para entrar na disputa.



THE PLAYERS (OS JOGADORES)

Em **Fever Pitch Soccer** os Jogadores Especiais brilham em meio aos outros. Estes têm características individuais, personalidades e estilos de jogo distintos.

A chave para o sucesso no **Fever Pitch Soccer** é fazer o uso total das habilidades únicas dos Jogadores Especiais. Eles se diferenciam dos outros jogadores, no campo, por terem características individuais diferentes em sua aparência e habilidades.

No modo Exhibition (Amistoso), os Jogadores Especiais já foram colocados em cada time, em várias formações diferentes.

Alguns times têm apenas um ou dois Jogadores Especiais, outros estão formados apenas com os Jogadores Especiais. Experimente quantos times diferentes você precisar para descobrir a formação que mais se ajusta ao seu tipo de jogo.

Quando estiver jogando em um Torneio, os Jogadores Especiais não estarão tão disponíveis assim - você precisará contratá-los!

O **Fever Pitch Soccer** tem espiões secretos, controlados pelo Mega Drive, que observam a sua performance em cada



jogo de acordo com um critério previamente determinado. Depois de cada jogo, você receberá "pontos de bônus", que não serão revelados a você, mas que determinarão quais Jogadores Especiais estarão disponíveis para entrar no time. Os Jogadores Especiais querem jogar em times de qualidade, portanto, se a sua performance em um jogo impressionar os Jogadores Especiais que estão assistindo, eles irão se oferecer para entrar no seu time.

Depois de uma performance impressionante, a Tela de Seleção dos Jogadores aparecerá para mostrar os Jogadores Especiais que querem entrar no time.

Escolha Select (Selecionar) e pressione o **Botão D** para a esquerda ou para a direita para circular entre os jogadores disponíveis e escolher o seu homem.



Pressione o **Botão D** para baixo e coloque a posição que você quer que ele jogue na sua nova formação do time pressionando o **Botão D** para a esquerda ou para a direita e, depois, pressionando o **Botão Início** para confirmar.

Nota: O seu novo Jogador Especial será representado por um ponto amarelo na representação do campo.

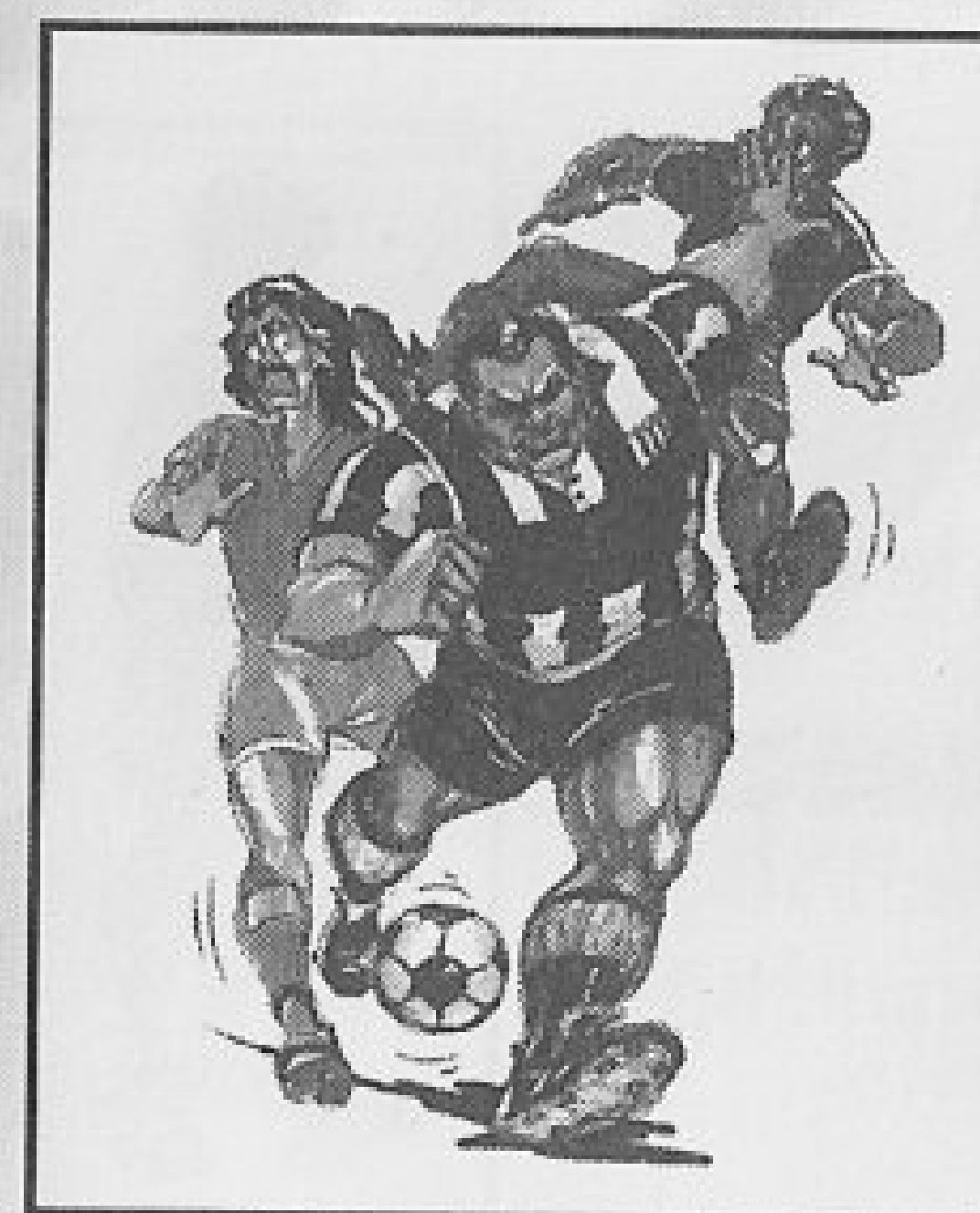
Pressione o **Botão Início** para continuar sem recrutar um novo Jogador Especial e os seus bônus (que permanecerão secretos) serão salvos para lhe dar maior valor no mercado de transferências para o próximo jogo.

Jogador Normal

Médio, normal, sem graça, sem emoções. Ele sequer consegue dar um chapéu ou mirar direito no gol.*

A característica mais consistente do Jogador Normal é a sua constância - Ele é constantemente comum.

* Todos os Jogadores Especiais podem dar chapéus e mirar a bola.



Barger

Ombradas, Empurrões, trombadas, ele é o homem-forte do **Fever Pitch Soccer**. Esta rocha passa por cima de qualquer oponente que esteja no seu caminho - ele bate tão forte que com certeza eles não se levantarão por um longo tempo!



The Cheat (O Trapaceiro)

Escorregadio, esperto, malicioso, manhoso, inescrupuloso, vencedor do Oscar de melhor ator, suborna o juiz, cabeçudo e trapaceiro! Quando mergulha no meio de campo, o trapaceiro tem 50% de chances de cavar uma falta - as chances diminuem para 25% na grande área.



Tricky (Enganador)

Habilidoso, veloz, saltitante, driblador estonteante, ele dança entre os jogadores da defesa, desesperados, e faz corridas rápidas pelo campo com a bola colada a seus pés.



The Marker (O Marcador)

Marcação apertada, agarrando na camisa, dando chutes, puxando o cabelo, mordendo o nariz do adversário, se precisar, na marcação homem a homem. Este jogador não tem nenhum movimento especial, mas ele irá colar no oponente que estiver marcando e não lhe dará um minuto de paz. Ele é capaz de entrar dentro da camisa do outro para não deixá-lo sozinho.

Striker 1 (Goleador 1)

Põe efeito na bola com estilo, tem um balanço espetacular, elasticidade fantástica, diz a lenda que tem uma habilidade excepcional para chutar a bola em curvas incríveis fazendo ângulos impossíveis.



Passer (Lançador)

Tecnicamente preciso e perfeito, espécime físico de primeira com uma excelente habilidade de descobrir brechas na defesa do time adversário para bolas longas.

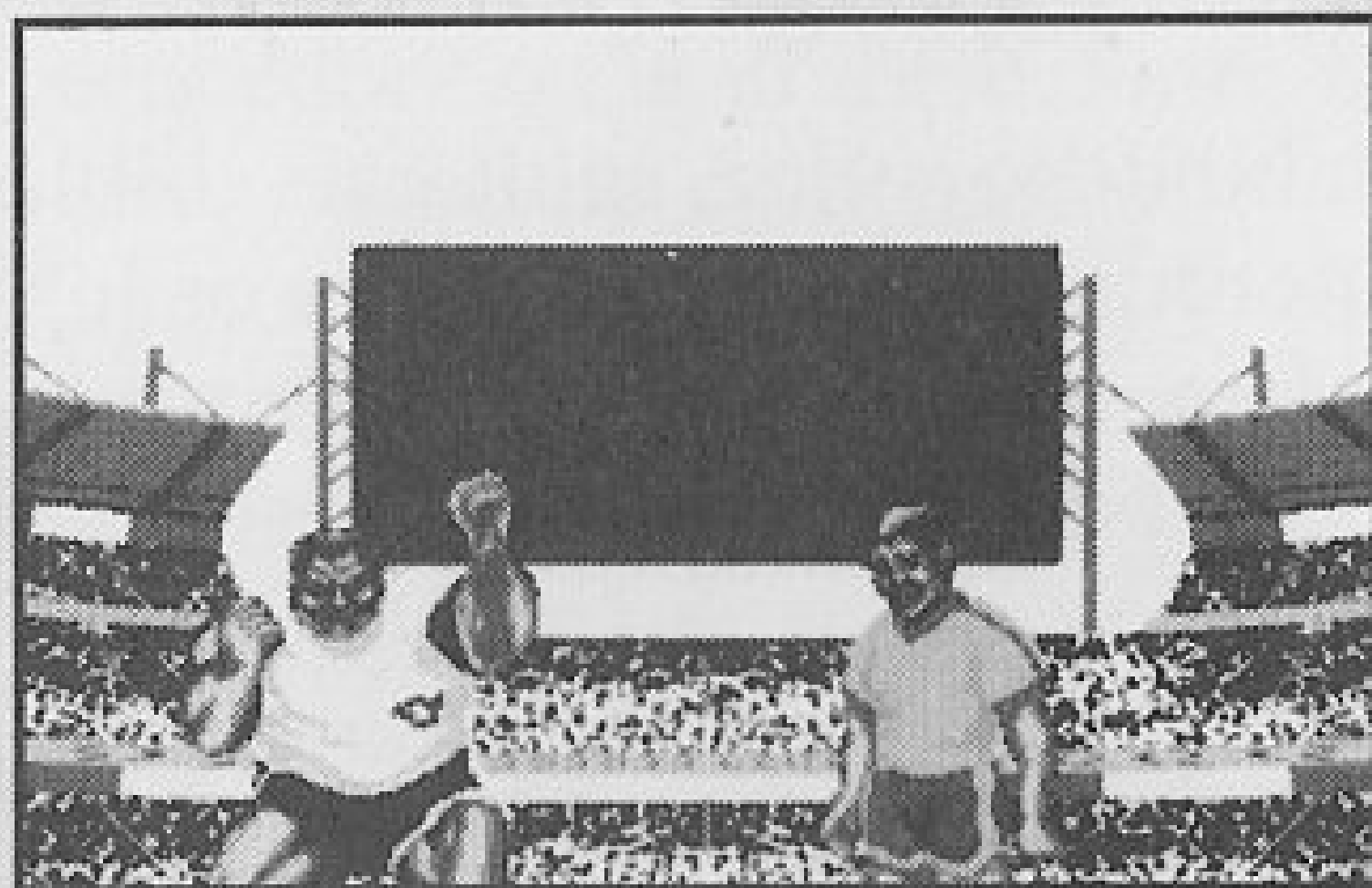


Striker 2 (Goleador 2)

O Herói das torcidas, dispara em alta velocidade como um raio, driblando todos que aparecem na sua frente até chegar ao gol!



O APITO FINAL



Depois de um jogo amistoso, você terá a oportunidade de jogar novamente o mesmo jogo pressionando o **Botão Início** com dez segundos de pausa.

O Torneio é uma competição eliminatória, portanto, se você perder um jogo, você cai fora! Entretanto, se você achar que a sua derrota foi injusta ou simplesmente não quiser recomeçar tudo de novo, você terá a opção de jogar novamente o mesmo jogo e re-escrever a história, pressionando o **Botão Início** até dez segundos depois do apito final.

© 1995 U.S. Gold Ltd. Todos os direitos reservados.

TEC TOY

CERTIFICADO DE GARANTIA

A TEC TOY garante este produto contra defeitos de fabricação pelo prazo de 90 (noventa) dias, contados a partir da data de sua compra.

Em caso de defeito, dirija-se a um Posto de Assistência Técnica Autorizada TEC TOY munido deste certificado e da nota fiscal comprobatória da compra, para obter os serviços cobertos por esta garantia.

A presente garantia, contudo, não cobre defeitos originados por uso indevido, tentativa de violação do cartucho e consertos por pessoa não autorizada.

A presente garantia também não cobre fretes de envio e/ou retorno a uma Assistência Técnica Autorizada TEC TOY.

CÓD. 901.046.860.812

TEC TOY

NºCO0341331253

PRODUZIDO NA ZONA FRANCA DE MANAUS

TEC TOY INDÚSTRIA DE BRINQUEDOS S.A.
Estrada Torquato Tapajós, 5408 - Bairro Flores
Manaus - AM - CEP 69048-660 - Indústria Brasileira
CENTRO DE ATENDIMENTO AO CONSUMIDOR
Av. Ermano Marchetti, 576 - São Paulo - SP
CEP 05038-000 - Tel.: (011) 861-5421

