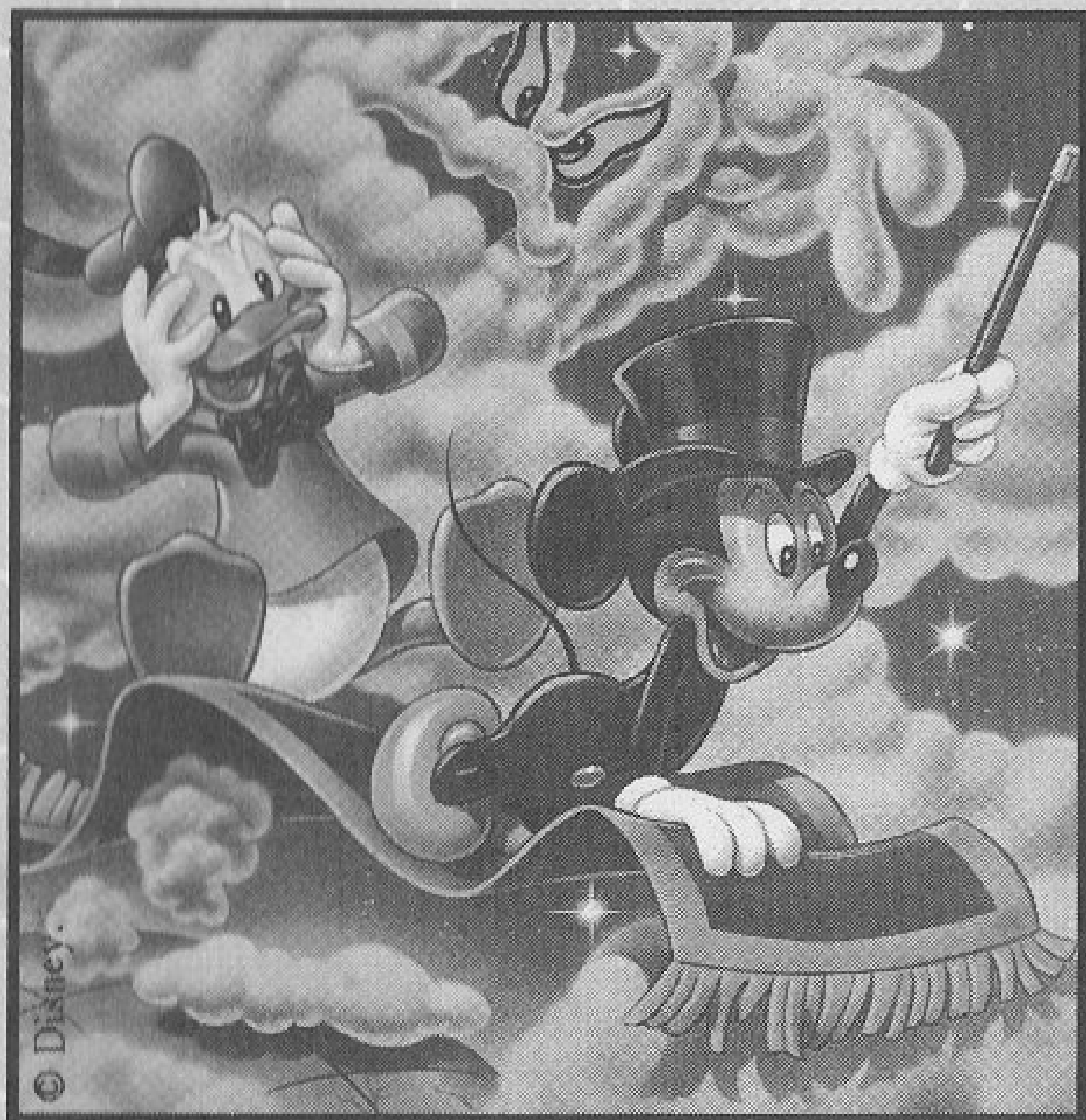


**MEGA DRIVE**

# WORLD OF ILLUSION

ESTRELANDO MICKEY MOUSE E DONALD DUCK



**MANUAL DE INSTRUÇÕES**

**SEGA**

**TECTOY**

THE GREAT

MANUAL OF

ESTABLISHED

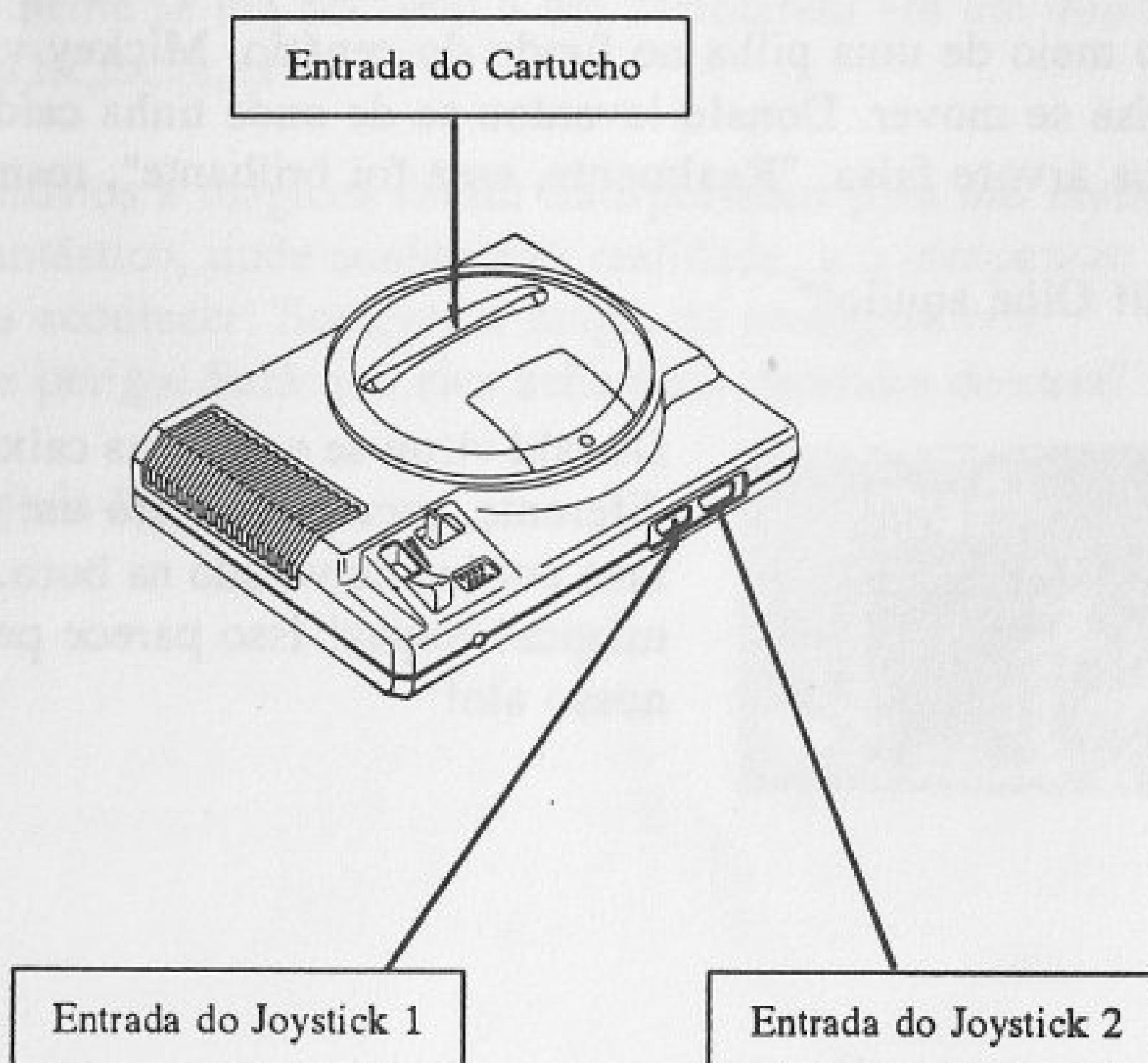


MANUAL DE

# Como Colocar o Cartucho no MEGA DRIVE

1. Certifique-se de que o MEGA DRIVE está desligado. Conecte o(s) joystick(s).
2. Coloque o cartucho WORLD OF ILLUSION - ESTRELANDO MICKEY MOUSE E DONALD DUCK, conforme explica o manual do MEGA DRIVE.
3. Ligue o MEGA DRIVE. Se nada aparecer na tela, desligue o aparelho e verifique se o cartucho está bem colocado. Depois, ligue-o novamente.
4. Pressione o Botão Início quando a Tela de Apresentação aparecer.
5. Este jogo é para um ou dois jogadores.

**IMPORTANTE:** Jamais coloque ou retire o cartucho enquanto o MEGA DRIVE estiver ligado!



## Chazam!

Mickey e Donald estavam no palco de uma sala de espetáculos, praticando seus números de mágica para um grande show.

"Não sei..." Donald estava dizendo. "Nós precisamos de alguma mágica nova. Alguma coisa brilhante!"

"Hum..." Mickey pensou por um momento, depois animou-se. "Ei, Donald, o que acha disso?" Mickey agitou sua varinha, e PUF! Um brilho e uma enorme baforada de fumaça saíram de sua cartola. "Podemos finalizar nossa apresentação com um estouro, o que você acha, Donald? Donald? Você está bem?"



No meio de uma pilha no fundo do cenário, Mickey viu alguma coisa se mover. Donald levantou-se de onde tinha caído, e afastou uma árvore falsa. "Realmente, essa foi brilhante", resmungou.

"Ei! Olhe aquilo!"



Donald virou-se e viu uma caixa de madeira diferente, esculpida como um rosto, com uma cortina de veludo na boca. "Uma caixa mágica! Rapaz! Isso parece perfeito para nosso ato!"

Mas Mickey viu algo diferente; um brilho macabro atrás da cortina. "Hum, não sei não se isso é uma boa idéia..."

"Venha, você está com medo do que?" Donald pulou dentro da caixa, e PUF! Sumiu!

"Donald? Onde está você?" Mickey puxou a cortina para o lado, entrou na caixa e PUF! Também desapareceu!

Enquanto Mickey e Donald caíam na escuridão, uma risada estrondosa e perversa ecoava nas proximidades. "Bem vindos ao meu Mundo de Magia!" disse uma voz irônica. "Vocês podem ser bons mágicos em seu mundo, mas ainda têm muito a aprender! E se não aprenderem rapidamente, nunca deixarão este lugar! Eu posso lhes mostrar o caminho de casa, mas somente se me acharem e me derrotarem em um duelo de magia. Ha,ha,ha,ha,ha!"

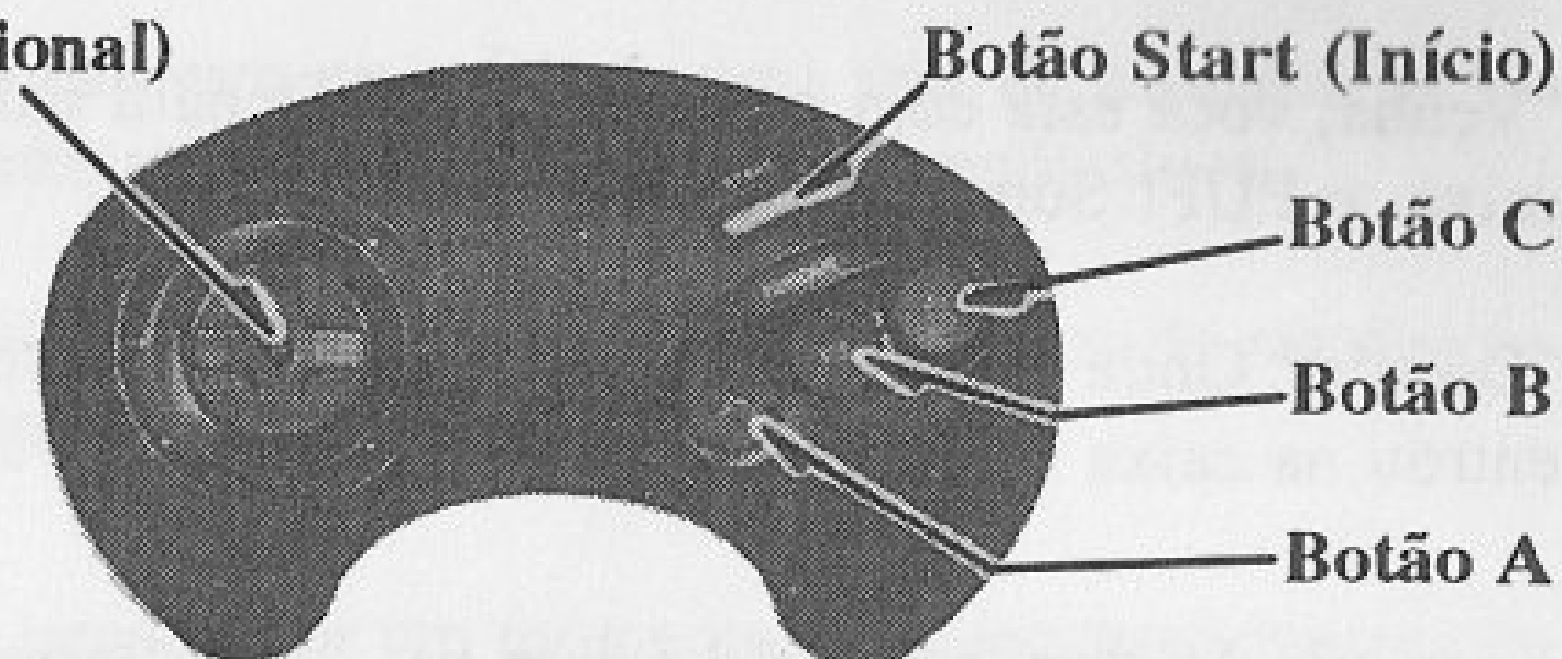


Os dois candidatos a mágicos foram transportados para um mundo estranho e fantástico, onde sonhos são realidade, e o inesperado está prestes a acontecer! Somente a magia os protegerá nos momentos de perigo. Será que eles acharão o caminho de casa?

Você pode ajudá-los?

# Assuma o Controle!

## Botão D (Direcional)



## Botão D (Direcional)

- Pressione para a esquerda ou direita para fazer seu personagem ir nessas direções.
- Pressione para baixo para se abaixar.
- Pressione para cima para entrar em certas portas.
- Pressione para baixo para operar a Carreta de Mineração no jogo para 2 Jogadores.

## Botão Início

- Pressione para pular as Telas de Introdução.
- Pressione para sair da Tela de Opções.
- Pressione para pausar o jogo; pressione novamente para voltar a jogar.

## Botão A

- Pressione juntamente com o Botão D para sair rapidamente de situações perigosas.
- Pressione, no jogo para 2 Jogadores, para dar ajuda e cobertura ao seu amigo (veja o item "Isso Requer Cooperação!" descrito mais adiante).

## Botão B

- Pressione para atacar com sua Magia.
- Pressione para escolher um modo na Tela de Opções.

## Botão C

- Pressione para pular.
- Pressione para abrir um modo na Tela de Opções.
- Pressione juntamente com o Botão D para baixo, para rastejar por baixo de objetos.

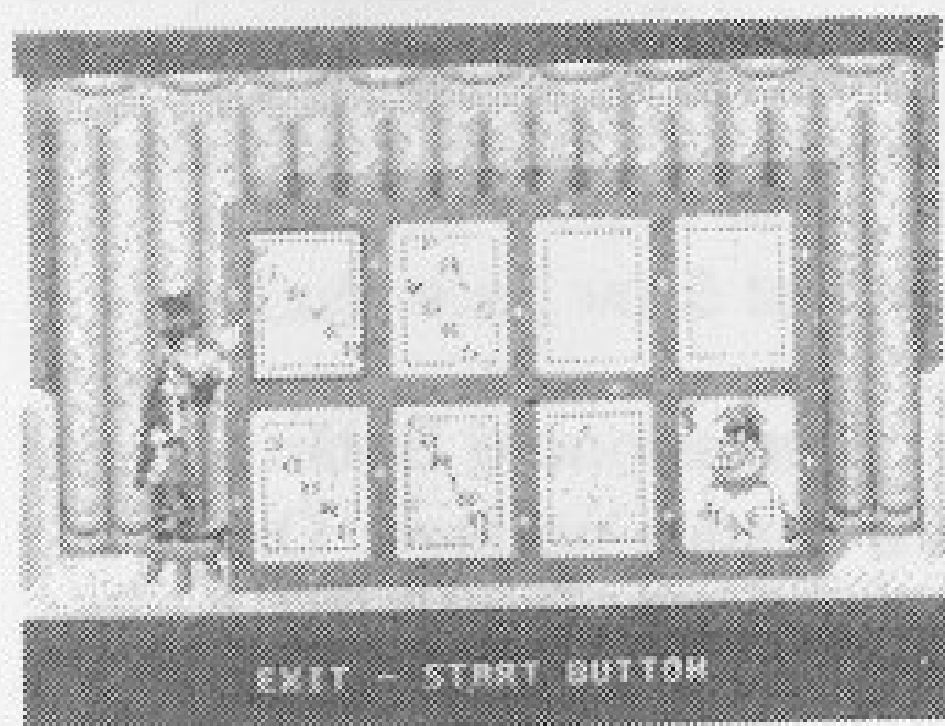
**NOTA:** As funções dos Botões A, B e C podem ser mudadas usando o item CONTROL (Controle) na Tela de Opções (veja item "Opções" mais adiante).

# Começando

Depois do logotipo SEGA, aparecerá uma introdução. Se você esperar um momento, verá uma breve demonstração do jogo.

Pressione o Botão Início a qualquer instante. Você então verá como Mickey e Donald entraram nessa enrascada. Pressione o Botão A, B ou C para apressar as telas de história, ou pressione o Botão Início para pular a história e prosseguir na Tela de Opções.

# Opções



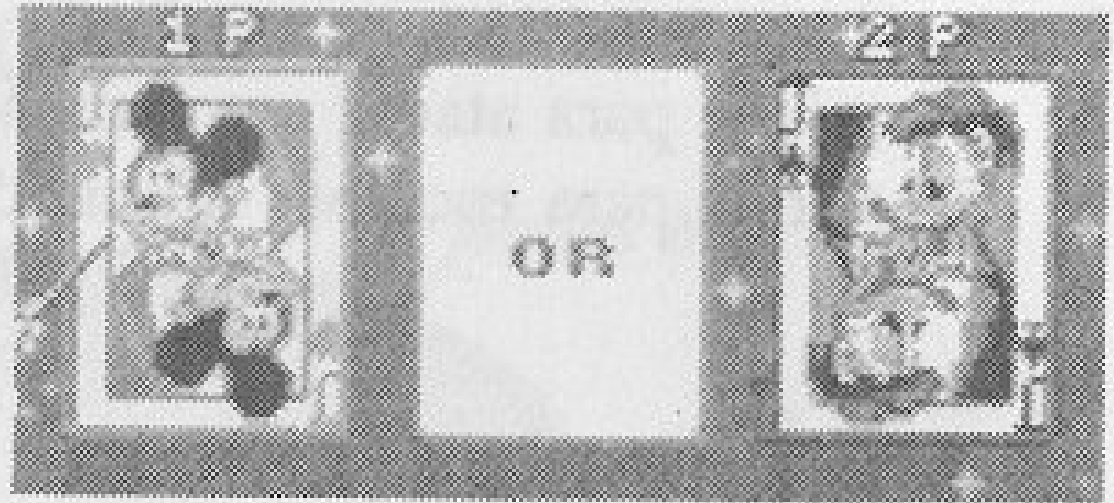
Nessa tela, você poderá fazer várias seleções acerca do jogo. Use o Botão D para mover a moldura verde para a carta que deseja, e pressione o Botão C para virar a carta e ver suas escolhas.

**PLAYER (Jogador):**

Escolha entre 1P (Jogo para 1 Jogador) ou 2P (Jogo para 2 Jogadores) e pressione o Botão C. Em seguida,

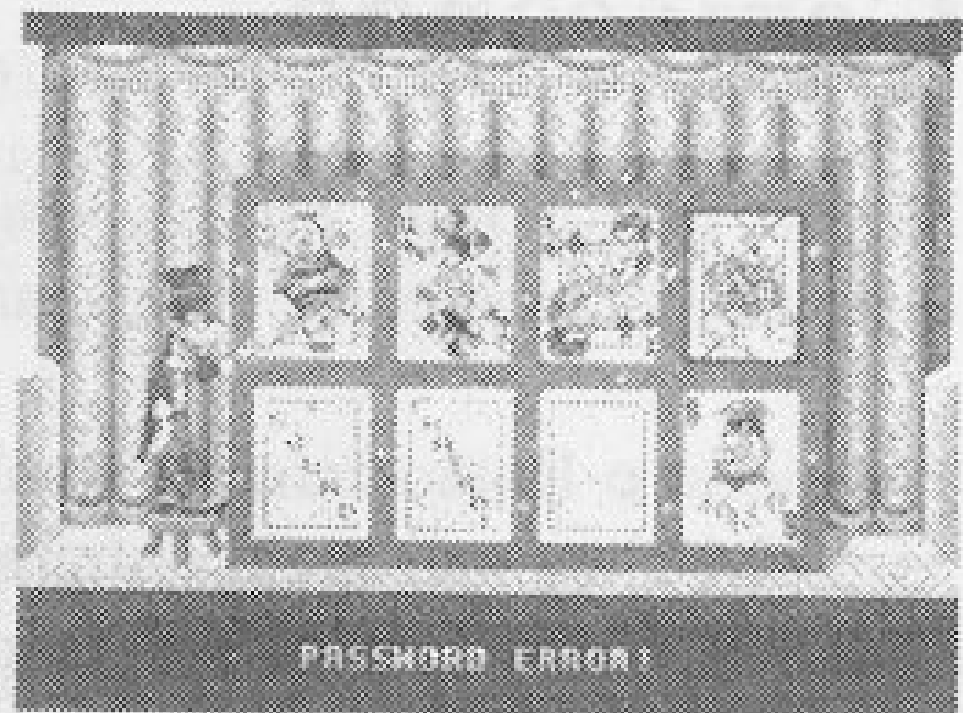
selecione o personagem que

deseja e pressione o Botão B ou C. Em um jogo para 2 Jogadores, o Jogador 1 faz a primeira escolha. Uma moldura vermelha envolverá o personagem escolhido. O Jogador 2 ficará com o personagem que restou. O mesmo personagem não pode ser escolhido duas vezes.



**NOTA:** Você só poderá escolher jogo para 2 Jogadores se o Joystick 2 estiver conectado no console de seu MEGA DRIVE.

**PASSWORD (Senha):** Quando você escolher essa opção, verá quatro cartas. Use o Botão D para marcar a carta que você quer e pressione o Botão C para virar a carta até aparecer aquela que você deseja. Depois use o Botão D para selecionar a próxima carta. Quando já tiver selecionado

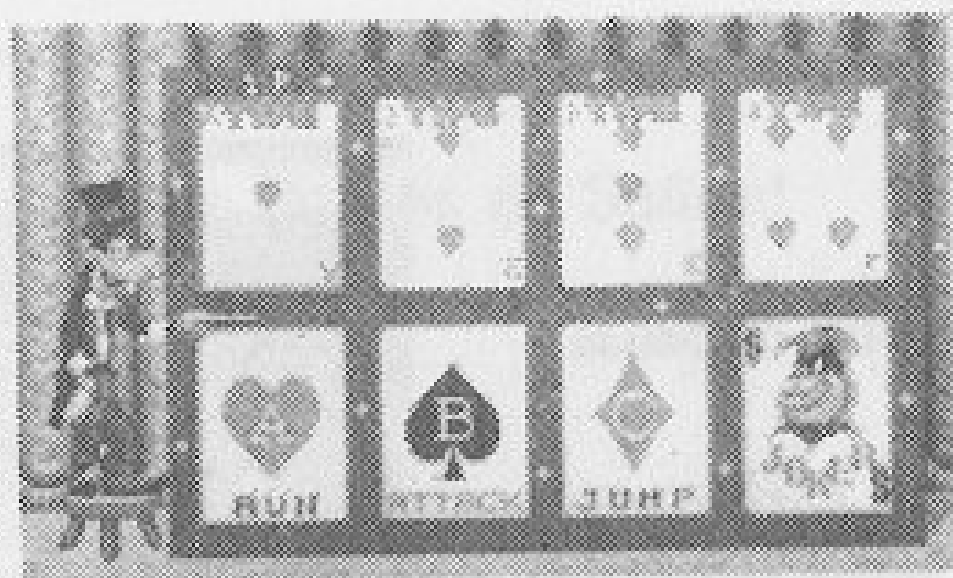


as cartas para sua senha, pressione o Botão Início para entrar com sua senha e começar o jogo. Se você cometer um erro ao entrar com sua senha, aparecerá as palavras **PASSWORD ERROR!** ("Erro na Senha!") na parte inferior da tela, e você deverá tentar novamente. Veja mais informações sobre senhas no item "O Que É a Senha?" descrito mais adiante.

**SOUND (Som):** Selecione essa opção e pressione o Botão C para escutar previamente a música e os sons usados no jogo. Quando selecionar música, terá que esperar um momento até que cada tema comece.



**CONTROL (Controle):** Essa opção permite mudar as funções dos Botões A, B e C. Você terá quatro tipos para escolher, e as funções dos botões serão mostradas na parte inferior das quatro cartas. Use o Botão D



para selecionar o Tipo que você quer, depois pressione o Botão B ou C.

No jogo para 2 Jogadores, o Jogador 1 faz a primeira escolha, com "P1" aparecendo sobre o Tipo desejado. Quando aparecer "P2", o Jogador 2 poderá escolher.

**NOTA:** Se você não selecionar um tipo de controle, o MEGA DRIVE automaticamente selecionará o tipo A.

Quando acabar de fazer as suas seleções na Tela de Opções, pressione o Botão Início para começar a jogar.

## Sua Aventura Começa

Como Mickey ou Donald, você começa sua viagem através de uma floresta escura e profunda, cercado por árvores enormes e um emaranhado de trepadeiras. Salte de flor em flor ou rasteje por dentro dos troncos ocos. Ferozes Soldados Formigas atacam você com suas lanças, e Criaturas de Folha agitam-se em seu caminho. Pressione o Botão B (Magia) para passar sua Capa Mágica sobre seus atacantes e fazer desaparecer o perigo. Algumas vezes, para acabar com eles, você terá que passar sua capa mais de uma vez. Por isso, é melhor ser rápido!

## Tentativas Restantes

### Pontos de Saúde



**Pontos de Saúde:** Você começará o jogo com 5 Pontos de Saúde, representados por cartas de baralho. Sempre que seu personagem sofrer dano, você perderá uma carta. Quando todas as cartas se esgotarem, você perderá uma Tentativa. Você pode ganhar até 8 Pontos de Saúde por pegar certos objetos.

**Tentativas Restantes:** Você começará o jogo com 3 Tentativas. Poderá perder Tentativas por esgotar seus Pontos de Saúde ou por levar uma queda. Quando o contador alcançar "00", o jogo terminará.

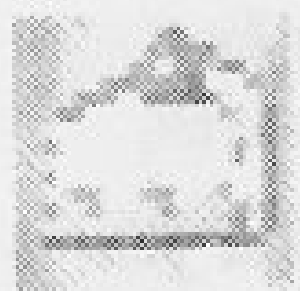
## Objetos



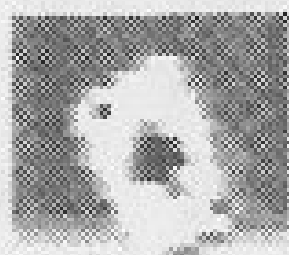
Há diversos objetos escondidos ao longo de seu caminho e que podem ajudá-lo durante o trajeto. A maioria desses objetos podem ser achados em pequenas bolsas, mas há outros escondidos em locais por todas as partes do jogo. Toque em cada objeto para pegá-lo.



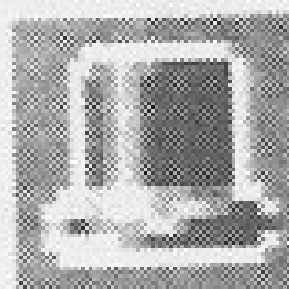
**Doce:** Dá a você um Ponto de Saúde.



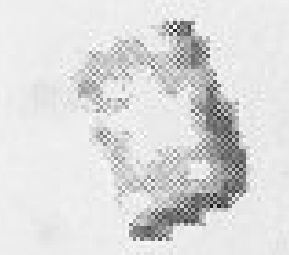
**Bolo:** Dá a você o máximo de Pontos de Saúde!



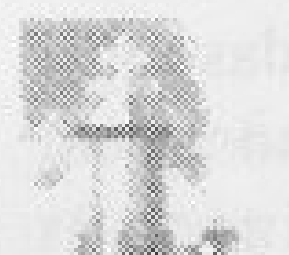
**Carta:** Reúna 52 dessas para ganhar uma Tentativa extra.



**Cartola Mágica:** Dá a você uma Tentativa extra!



**Carta de Prata:** Torna seu personagem invencível por um curto período de tempo. Mas tenha cuidado, seu personagem não está imune a quedas!



**Foguete:** Derrota todos os inimigos na tela em uma exibição espetacular!

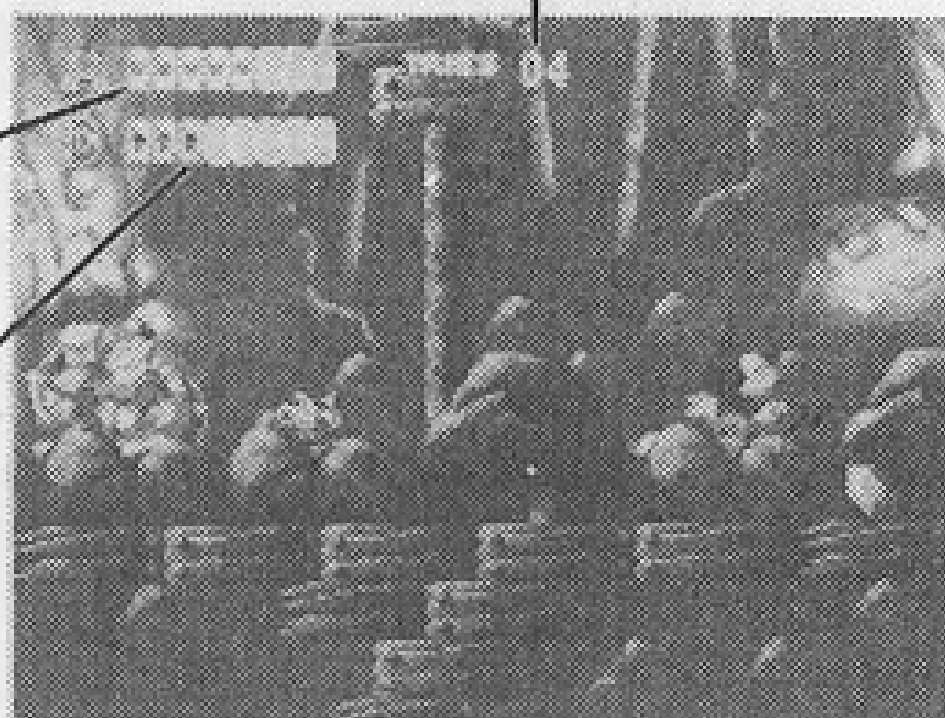
## Isso Requer Cooperação!

Você e um amigo, como Mickey e Donald, podem explorar juntos o Mundo da Ilusão em uma aventura especial! Há também alguns objetos que vocês somente poderão alcançar com ajuda mútua. Não deixem de partilhar seus bens e sempre observem um ao outro, pois somente trabalhando juntos serão capazes de encontrar o caminho de volta para casa!

### Tentativas Restantes

Pontos de Saúde  
do Jogador 1

Pontos de Saúde  
do Jogador 2



Vocês começam o jogo com 6 Tentativas, que são divididas entre vocês dois. Cada vez que os Pontos de Saúde de um Personagem se esgotarem, ou ele tiver uma queda, uma Tentativa é diminuída do contador.

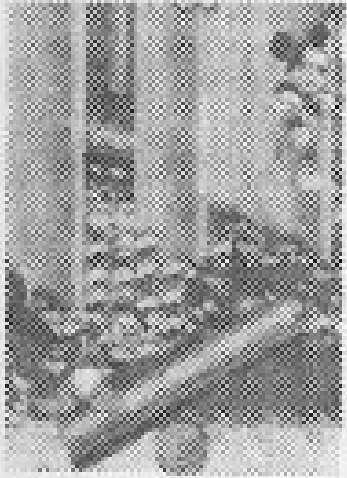
```

1 TRY IS LEFT.
DO YOU WISH TO PLAY
IN 1 PLAYER MODE?
YES    > NO
  
```

Quando houver somente uma Tentativa restante, o MEGA DRIVE perguntará ao jogador sobrevivente se ele vai continuar com um jogo para 1 Jogador, ou se vai compartilhar sua Tentativa final. Faça sua seleção

com o Botão D e pressione qualquer botão.

Você não será capaz de ir longe sem seu companheiro. Quando um personagem perder uma Tentativa, e houver Tentativas restantes, o outro personagem terá que tocá-lo para reavivá-lo.



Você pode deixar seu companheiro lhe enviar a lugares altos, ou...

...você pode equilibrar seu companheiro nos ombros para ele pular para cima.

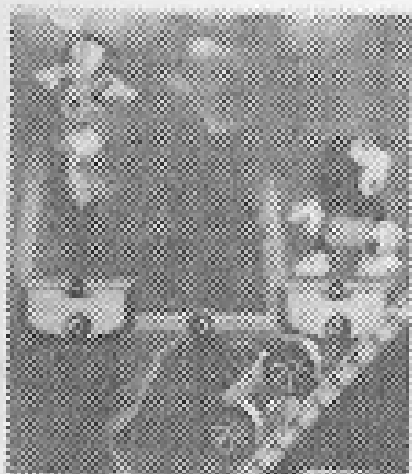


Ande para a beirada, depois pressione o Botão A (Botão de Corrida) para soltar-lhe uma corda.

Mickey é capaz de rastejar por lugares pequenos mais facilmente que Donald. Se Donald ficar bloqueado, é melhor Mickey passar primeiro pelos pontos estreitos. Depois, Donald faz sua



tentativa. Quando Donald estiver se espremendo para passar, caminhe até ele e pressione o Botão A (Botão de Corrida) para puxá-lo.



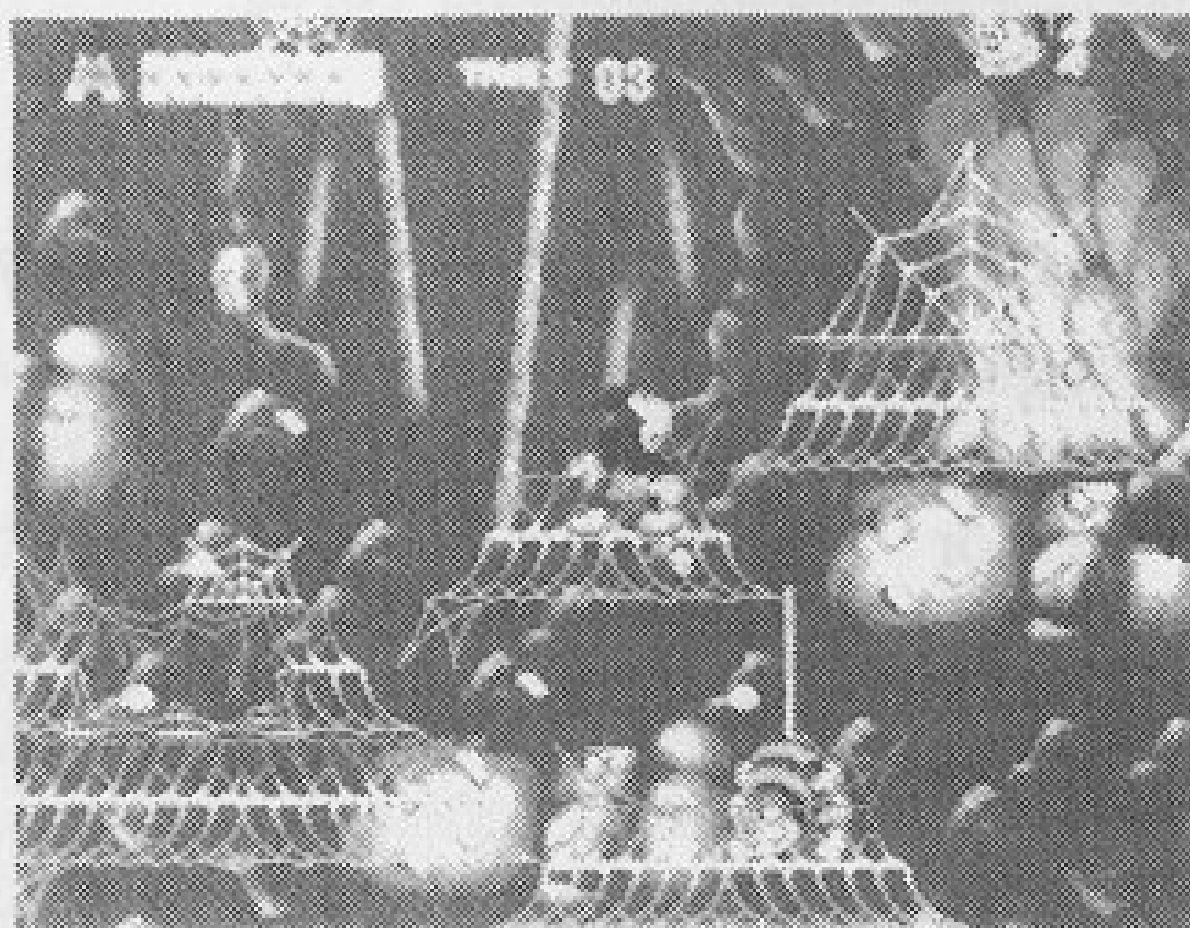
Opere uma Carreta de Mineração pressionando o Botão D para baixo. O tempo é muito importante, e talvez você tenha que praticar.

# Aventuras Mágicas de Mickey e Donald

Quando Mickey e Donald partirem em busca da Magia poderosa e do caminho de casa, eles passarão por cinco Estágios. A aventura de Mickey será um pouco diferente da de Donald.

No final de cada Estágio, o mestre daquele reino o desafiará para um duelo. Se você vencer, receberá uma arca de tesouro, cujo conteúdo o ajudará nos Estágios futuros. Preste atenção nas telas que aparecem em seguida, e grave bem as instruções delas: você precisará desse novo conhecimento para prosseguir.

## Estágio 1: Floresta Encantada

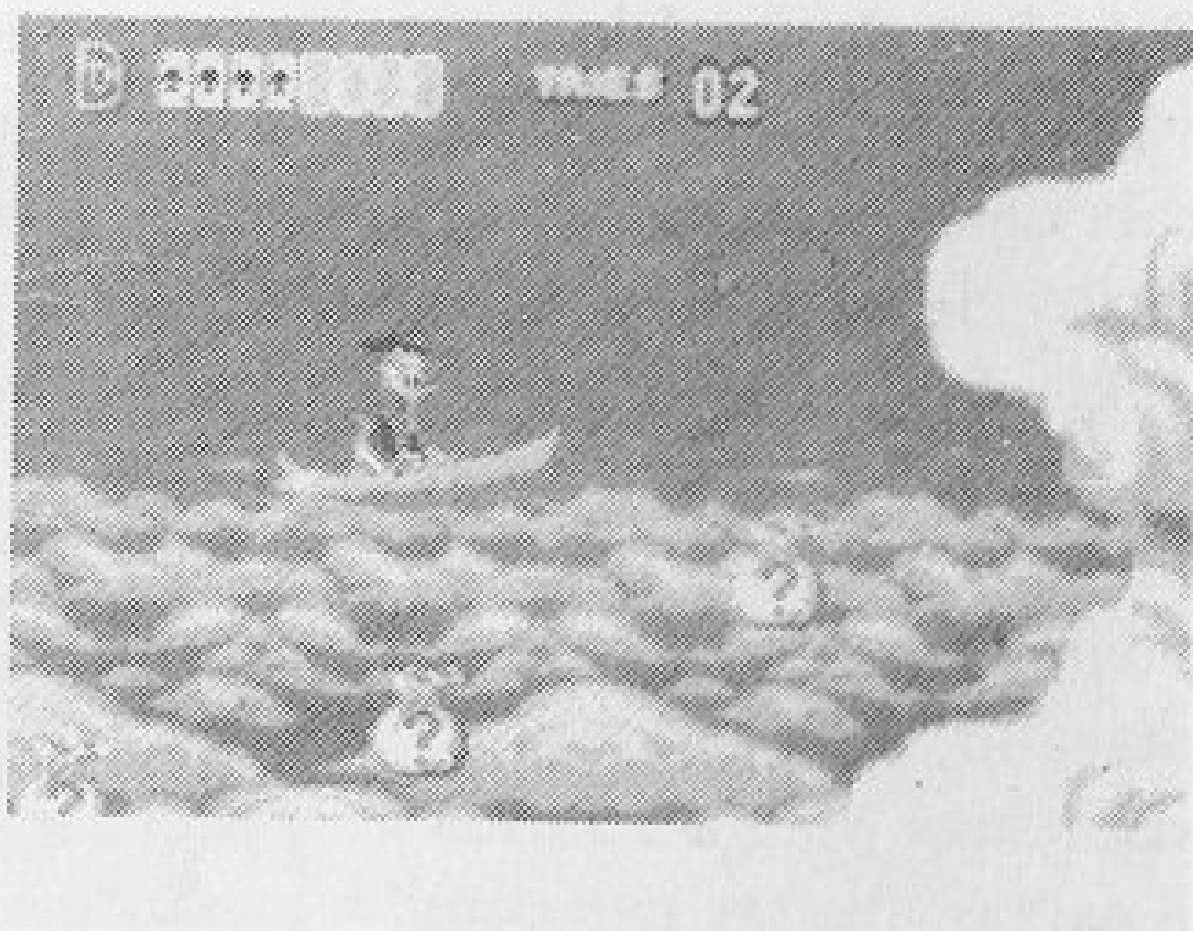


Sua jornada começa em uma floresta gigante onde folhas caídas dançam como bailarinas e ervas daninhas selvagens brotam da terra. Mesmo os insetos são enormes, e nada amigáveis! Pule sobre flores. Tente sua magia sobre as plantas e veja o que acontece! Uma árvore oca leva você para uma

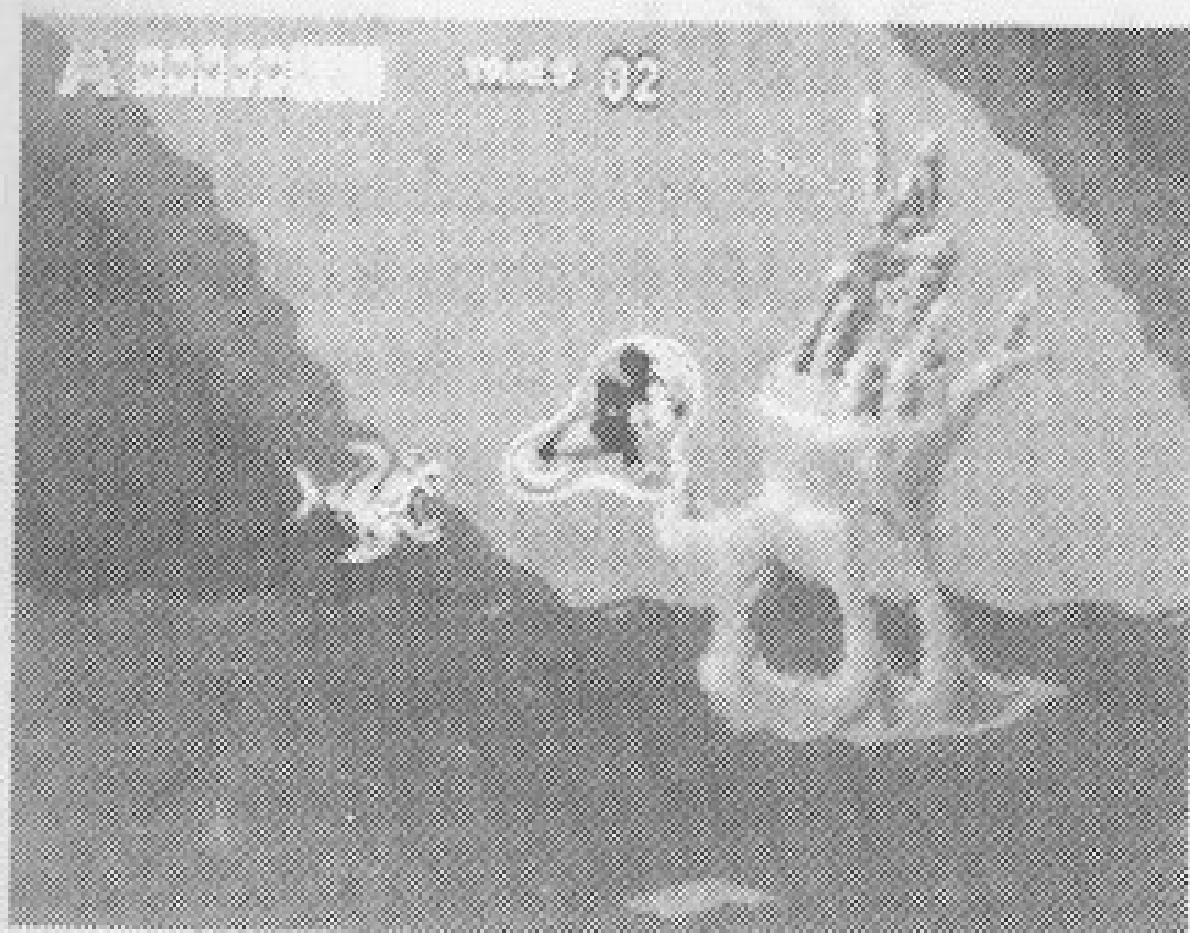
caverna subterrânea cheia de Aranhas. Olhe por onde pisa!

## Estágio 2: Entre as Nuvens

Pegue uma carona em um Tapete Mágico, esquivando-se de Abutres e Redemoinhos. Você desembarcará no alto das pedras, onde tempestades de raios, rios com corredeiras e outros perigos atrapalharão seu avanço. Dance sobre um teclado de piano e cuidado com sua cabeça!



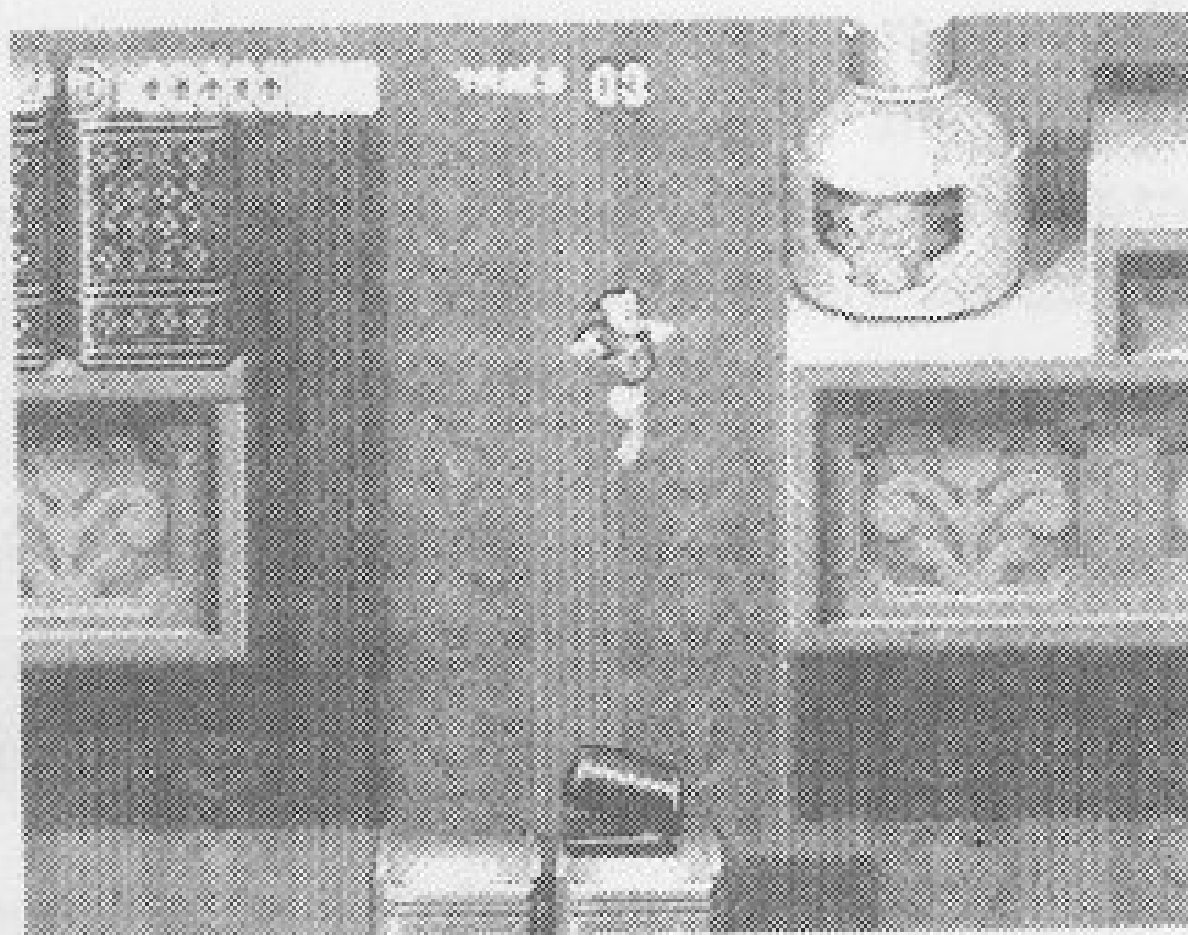
## Estágio 3: Aventura Submarina



Invoque uma roupa de mergulho mágica e dê uma nadada! Esquive-se dos ferozes Peixes Tigres e não se espete nos espinhos dos Ouriços do Mar. Convença as tímidas Ostras a abrir o caminho para as passagens secretas. Explore um navio pirata afundado e cuidado com tubarões!

## Estágio 4: A Biblioteca

Pule fora do aquário e vá para dentro de uma sala cheia de livros e jarros gigantes. Salte com ajuda de grampeadores e dê um passeio sobre uma régua. Canetas e Lápis voam ferozmente para atacá-lo, esteja pronto com suas Magias! Jarros e caixas abertas parecem atrativos, o que tem dentro deles? Pule neles e dê uma olhada!



## Estágio 5: A Caixa Mágica



Você achou a casa do Mestre da Magia, e o maior de todos os desafios! Você precisará de Magia especial e terá que fazer opções certas para abrir seu caminho através dos labirintos que guiam para o Mestre da Magia e seu duelo final. Será que você vai conseguir vencê-lo e

voltar para casa a tempo de realizar seu grande show de mágica?



## Fim de Jogo/Continuação

Quando acabarem suas Tentativas, o jogo terminará. Será apresentada então uma tela oferecendo a você a chance de continuar o jogo ou de obter a Senha para o nível onde você parou. Simplesmente pressione o Botão D para mover seu personagem na direção de sua opção.



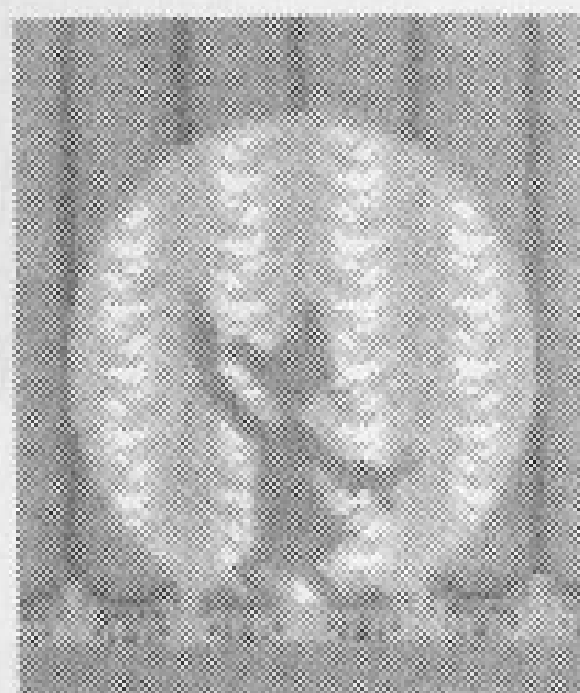
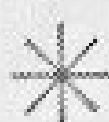
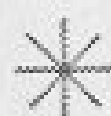
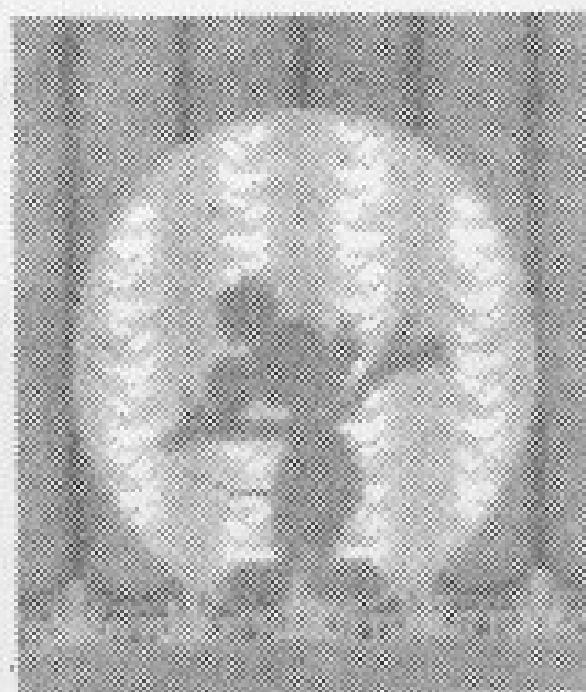
Se você escolher CONTINUE (Continuação), começará a jogar do começo da Fase onde parou. Você pode continuar o jogo quantas vezes quiser.

Se você não fizer uma escolha, em poucos segundos o jogo será reiniciado a partir da Tela de Introdução.

## O que é a Senha?

Se você escolher PASSWORD (Senha), aparecerão quatro cartas. Anote o nome delas em ordem cuidadosamente (por exemplo, Rei de Copas), assim poderá continuar seu jogo numa vez futura no mesmo nível em que parou.

No modo PASSWORD (Senha), na Tela de Opções, use o Botão D e o Botão C para virar as quatro cartas e combiná-las para formar a sua senha. O jogo começará então no início do nível onde você recebeu a senha.



## Dicas Úteis

- Explore tudo! Há muitos objetos úteis escondidos em lugares inesperados!
- Quando você estiver voando no Tapete Mágico, flutuando em uma Bolha ou montando em uma Rolha de Cortiça, não poderá usar sua Magia, assim não deixe de esquivar-se dos inimigos que tentarem atacá-lo.
- Não fique num lugar por muito tempo, especialmente quando estiver andando nas nuvens ou nas teias de aranha.
- Observe as demonstrações no começo do jogo para aprender dicas extras de como jogar.

# Senhas

	Carta 1	Carta 2	Carta 3	Carta 4
<b>Estágio 1</b>				
Mickey	Q♥	K♠	Q♥	K♠
Donald				
Ambos				
<b>Estágio 2</b>				
Mickey				
Donald				
Ambos				
<b>Estágio 3</b>				
Mickey				
Donald				
Ambos				
<b>Estágio 4</b>				
Mickey				
Donald				
Ambos				
<b>Estágio 5</b>				
Mickey				
Donald				
Ambos				

---

# OUTROS SUCESSOS DA TEC TOY

---

## CASTLE OF ILLUSION



© Disney

O mais carismático de todos os ratos, o famoso Mickey Mouse, encontra-se numa tremenda enrascada. Veja só:

A malvada bruxa Mirzabel raptou Minnie para roubar a sua beleza e transformá-la numa monstruosa criatura! Ainda bem que ela tem seu fiel e apaixonado namorado Mickey, que fará tudo que for possível (e impossível também!) para resgatá-la.

Mas não será nada fácil. Ele precisará encontrar as sete gemas escondidas nas câmaras fantásticas e nas profundezas dos labirintos do Castelo da Ilusão, onde Minnie está presa. Para isto terá que passar por vários lugares assustadores e enfrentar muitas criaturas perigosas.

Apesar de ter coragem suficiente para enfrentar este desafio e estar movido pela paixão, Mickey precisará muito de sua ajuda para derrotar a diabólica Mirzabel, e tirar Minnie de uma vez por todas das mãos desta terrível bruxa!

---

# OUTROS SUCESSOS DA TEC TOY

---

## POPULOUS



© Electronic Arts

A partir de agora você tem em suas mãos uma oportunidade única: transformar-se no maior de todos os seres do universo - Deus!

E como uma divindade, você necessita de adoradores para lhe fornecer o poder de controlar a natureza. Quanto mais seguidores você tiver, mais forte você ficará.

Mas existe também o Mal. Cerca de quinhentos mundos estão infestados por pessoas malignas. Sua luta constante será para impedir o domínio de seu mundo por estas pessoas.

No início você será fraco, mas com o tempo você passará a adquirir força de seu povo e poderá fazer uso de fenômenos da natureza: terremotos, enchentes, pântanos, vulcões, etc...

Se o Bem exceder em número o Mal e você tiver a força, todas as pessoas vão para o centro do mundo para a batalha do juízo final.

Quando apenas um lado sobreviver, o destino do mundo estará selado!

---

# OUTROS SUCESSOS DA TEC TOY

---

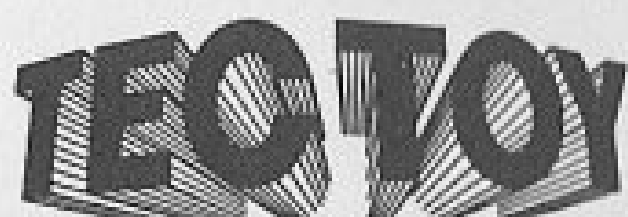
## MINI-GAME



© PARAMOUNT PICTURES. TODOS OS DIREITOS RESERVADOS.

Eles estão de volta. A arrepiante e assombrosa família Addams está convidando você para uma divertida caça ao tesouro!

O tio Funério resolveu aparecer na mansão dos Addams em busca do tesouro da família. GOMEZ, FEIOSO, VANDINHA, MÃOZINHA, TIO MAMMA, A COISA e TROPEÇO não podem deixar de fazer uma recepção super calorosa para o tio Funério, mostrando a felicidade que é tê-lo com eles... Recepção super calorosa? Só se for no estilo dos Addams. Suas brincadeiras deixam qualquer um tonto e se o tio Funério não se cuidar bem, não conseguirá nem chegar ao tesouro! A Mãozinha tentará atingí-lo com uma espada, Feioso arremessará aranhas e morcegos, Vandinha atacará com um vaso, etc... São estas algumas das "brincadeiras"; prepare-se para muito mais! O tesouro encontra-se atrás de portas trancadas. O tio Funério deve selecionar a chave certa para abrir cada porta e nas quatro fases do jogo conseguir guardar muito tesouro... e sobreviver!



## CERTIFICADO DE GARANTIA

A TEC TOY garante este produto contra defeitos de fabricação pelo prazo de 90 (noventa) dias, contados a partir da data de sua compra.

Em caso de defeito, dirija-se a um Posto de Assistência Técnica Autorizada TEC TOY munido deste certificado e da nota fiscal comprobatória da compra, para obter os serviços cobertos por esta garantia.

A presente garantia, contudo, não cobre defeitos originados por uso indevido, tentativa de violação do cartucho e consertos por pessoa não autorizada.

A presente garantia também não cobre fretes de envio e/ou retorno a uma Assistência Técnica Autorizada TEC TOY.



**TEC TOY INDÚSTRIA DE BRINQUEDOS LTDA.**

Estrada Torquato Tapajós, 5408 - Bairro Flores - Manaus - AM  
CEP 69048-660 - Indústria Brasileira.

**CENTRO DE ATENDIMENTO AO CONSUMIDOR**

Av. Ermano Marchetti, 576 - São Paulo - SP - CEP 05038-000  
TELEFONE: (011) 831-2266

**TEC VOY**

PRODUZIDO  
NA ZONA FRANCA  
DE MANAUS  
  
COMEÇA O AMAZONAS