

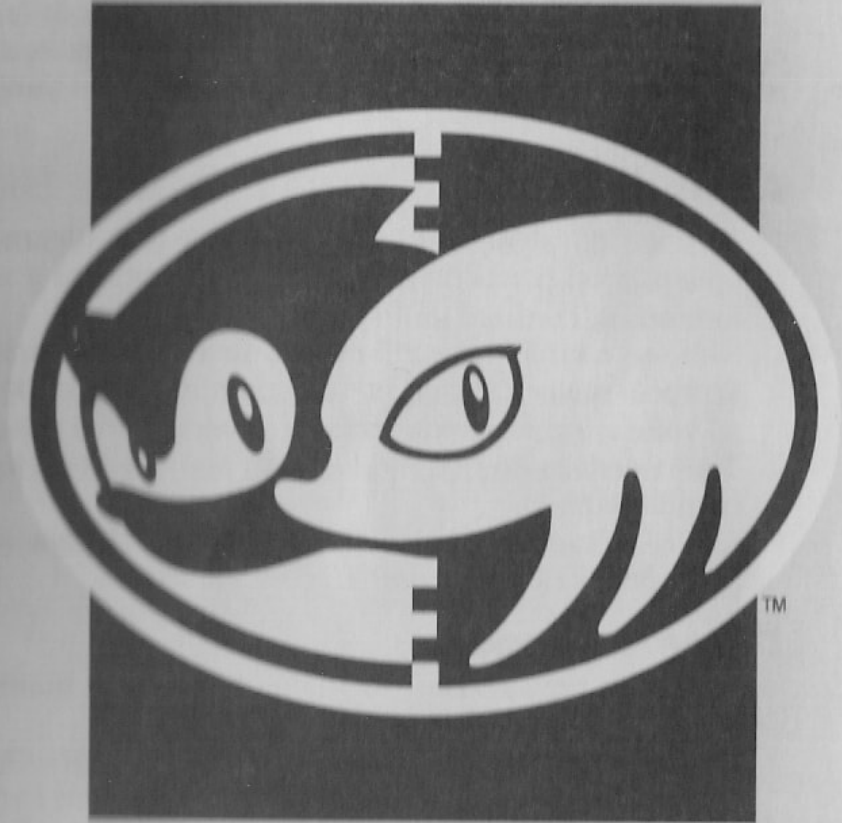
TECTOY

PRODUZIDO
NA ZONA FRANCA
DE MANAUS

CONHEÇA O AMAZONAS

MEGA DRIVE[®]

**SONIC &
KNUCKLES™**



MANUAL DE INSTRUÇÕES

SEGA

TECTOY

ATENÇÃO

Por favor, leia o aviso abaixo antes de jogar seu video game ou antes de permitir que seus filhos comecem a jogar.

Existe um tipo raro de epilepsia, denominado fotossensível, que pode ser estimulado por variações luminosas intermitentes, alteração de luz da tela de televisão, computador, luz estroboscópica ou raios de sol passando através de folhas e galhos de árvores. A epilepsia é uma doença que pode ou não estar manifestada. Por isso, para minimizar qualquer risco, pedimos que tome as precauções abaixo:

Antes de Usar:

- Se você ou alguém de sua família já teve algum tipo de epilepsia ou perda de sentidos quando exposto a variações luminosas, consulte seu médico antes de jogar.
- Sente-se no mínimo a 2,5 metros da tela da televisão.
- Se você estiver cansado ou tiver dormido pouco, descanse e só volte a jogar quando estiver completamente recuperado.
- Tenha certeza de que o quarto em que você está jogando é bem iluminado.
- Utilize a menor tela de televisão possível para jogar (de preferência 14 polegadas)

Durante o Jogo:

- Descanse pelo menos 10 minutos por hora quando você estiver jogando video game.
- Os pais devem supervisionar os filhos no uso do video game. Se você ou seus filhos sentirem alguns sintomas como vertigem, visão alterada, contrações nos músculos ou olhos, perda de consciência, desorientação, qualquer movimento involuntário ou convulsões, pare de jogar imediatamente e consulte seu médico.

COMO COLOCAR O CARTUCHO NO MEGA DRIVE

1. Certifique-se que o MEGA DRIVE está desligado. Conecte o joystick 1.
2. Coloque o cartucho SONIC & KNUCKLES™ no console (veja figura), conforme explica o manual do MEGA DRIVE.
3. Ligue o MEGA DRIVE. Se nada aparecer na tela, desligue o aparelho e verifique se o cartucho está bem colocado. Depois, ligue-o novamente.
4. SONIC & KNUCKLES™ pode ser jogado por um jogador apenas.

IMPORTANTE: Jamais coloque ou retire o cartucho, enquanto o MEGA DRIVE estiver ligado!



AJUSTAR PARA AÇÃO!

Sonic & Knuckles é um novo tipo de jogo revolucionário! É o primeiro cartucho de jogo que você pode jogar separado, ou acoplá-lo com outros cartuchos de jogo do Sonic!

Jogue separado continuando a busca de Sonic para salvar a Ilha Flutuante e derrotar o maligno Dr. Robotnik por novas Zonas fantásticas! Como Sonic, você lutará pelas Esmeraldas do Caos. Como Knuckles, você defenderá os segredos da ilha!

Existe mais uma maneira! Acople o Sonic 3 com o cartucho Sonic & Knuckles para criar um enorme épico de Sonic com 34 MEGA! Sonic 3 & Knuckles tem mais opções de jogo na modalidade para 1 jogador. Novos segredos esperam por ser encontrados, e você tem agora 14 Esmeraldas para resgatar! Jogue como Knuckles e descubra novos caminhos!

E ainda mais! Acople o Sonic 2 ao cartucho Sonic & Knuckles para experimentar uma aventura totalmente nova do Sonic 2 como Knuckles com todos os seus movimentos próprios!

Então, prepare-se! O "Ovo da Morte" do Dr. Robotnik está pronto para ser lançado!

IMPORTANTE!

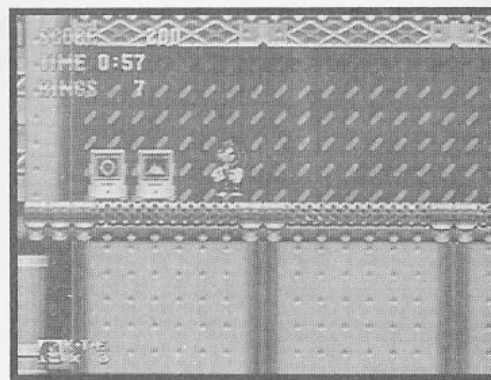
O cartucho do Sonic & Knuckles é planejado para ser acoplado a um cartucho Sonic 3 ou Sonic 2. Não funcionará com outros cartuchos.

SALVAR A ILHA FLUTUANTE!

A última vez que Sonic e Robotnik ficaram cara a cara, Sonic reduziu a pó o Ovo da Morte do Dr. Robotnik. A explosão lançou Sonic no meio das Colinas de Cogumelo da Ilha Flutuante!

Sonic sabe que muitas Esmeraldas, inclusive a Grande Esmeralda, estão escondidas em algum lugar da Ilha Flutuante. Ele aposta que essa personagem chamada Knuckles sabe onde elas estão! Sonic não pode deixar Dr. Robotnik pôr as mãos na Grande Esmeralda. Ele teria, para sempre, combustível para o Ovo da Morte - e a Ilha Flutuante seria destruída!

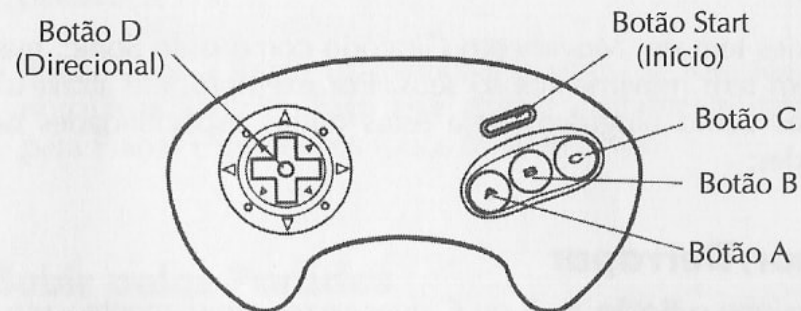
Agora Sonic tem dois problemas. Como proteger a Grande Esmeralda? E como fazer Knuckles deixar de persegui-lo? Ele terá que tratar dessa personagem selvagem agora mesmo!



Knuckles também tem problemas. Como Guardiã da Ilha Flutuante e de todas as Esmeraldas, Knuckles tem uma missão - guerrear contra todos os invasores. Quem quer que tenha jogado aquela bomba está em SÉRIOS apuros. Knuckles está pronto com truques, armadilhas e ataques para manter a salvo a Ilha Flutuante.

Mas, enquanto Sonic e Knuckles estão lutando entre si, quem deterá Dr. Robotnik? Poderia ser esse o fim da Ilha Flutuante?

MOVIMENTOS BÁSICOS



Para:

Pressione:

- Mover-se para a direita / esquerda **Botão D** direita / esquerda
- Pular **Botão A, B** ou **C**
- Agachar-se **Botão D** para baixo
- Movimento Giratório Mantenha pressionado o **Botão D** para baixo.
Pressione o **Botão A, B** ou **C** para começar a girar. Aperte o botão repetidamente para acelerar o giro. Solte o **Botão D** para correr como um foguete.
- Olhar para cima / para baixo Fique parado, pressione o **Botão D** para cima/para baixo e mantenha pressionado.
- Pausa / voltar ao jogo Botão Início (Start).

DICA

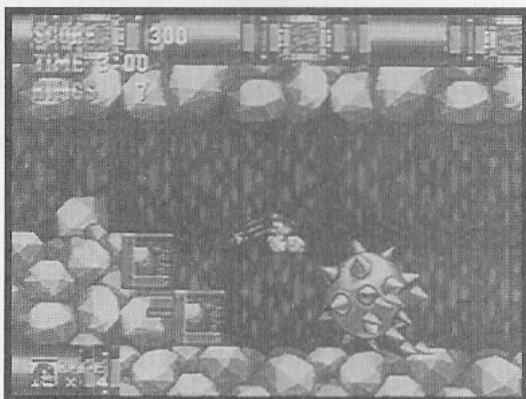
Os movimentos do Sonic podem ficar ainda mais espetaculares! Encontre todas as esmeraldas e veja o que acontece!

MOVIMENTOS PRÓPRIOS DE KNUCKLES

Knuckles tem um Movimento Giratório como o do Sonic, mas também tem movimentos só seus. Por exemplo, ele atravessa paredes como ninguém! Veja estas outras especialidades de Knuckles:

Planar/Derrapar

- Pressione o **Botão A, B** ou **C** duas vezes rapidamente - uma vez para tomar um pouco de ar e novamente para começar a planar.
- Pressione o **Botão D** direita / esquerda para a direção.



Ataque Planador de Knuckles

- Pressione o **Botão A, B** ou **C** duas vezes para começar a planar.
- Ponha para a frente os melhores punhos de Knuckles para nocautear Badniks. Faça esse ataque exatamente como faz para Planar e golpeie os robôs durante o vôo!

Subir pelas Paredes

- Chegue perto de uma parede.
- Pressione o **Botão A, B** ou **C** duas vezes rapidamente - uma vez para pular, e a segunda vez para aderir à parede ou superfície vertical.
- Pressione o **Botão D** para cima / para baixo para subir.
- Pressione o **Botão A, B** ou **C** para pular.

PATRULHA DA ILHA FLUTUANTE

O Dr. Robotnik está lá fora em algum lugar. Se ele puser as mãos na Grande Esmeralda, e consertar o Ovo da Morte, a Ilha Flutuante estará em perigo!

Anéis

Defenda a Ilha Flutuante recolhendo anéis de ouro.

- Recolha o máximo de anéis que puder para ganhar pontos e para proteger-se dos socos e ciladas do inimigo.
- Quando Sonic ou Knuckles caem numa armadilha ou são atacados por um Badnik, perdem seus anéis. Quando não têm anéis, o soco de um inimigo custa-lhes uma vida.
- Nos Estágios Especial e de Bônus, você ganha uma Continuação quando pega 50 anéis.
- Pegue 100 anéis e ganhe uma vida extra!

Badniks

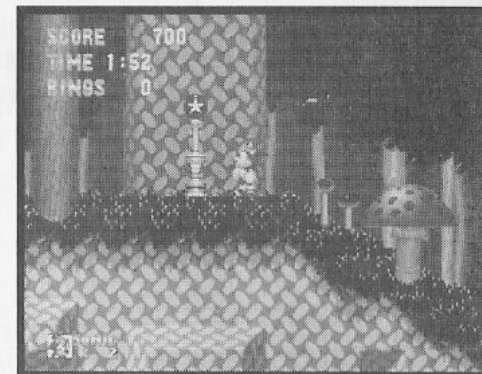
Cada vez que você derrotar um Badnik, ele se quebra e o animal preso dentro é libertado!

Chefes

No fim de cada Zona, você deve derrotar um chefe especialmente odioso criado especialmente por Robotnik!

Tempo

O Limite de Tempo para cada Ato é de 10 minutos. Se você levar muito tempo e o Limite de Tempo acabar, você deverá repetir o Ato. Passe correndo pelos Postos Estelares durante o Ato e você só terá que repetir desde o último posto pelo qual passou.



Vidas

Você começa o jogo com três vidas. Se perder uma vida, deve recomeçar o Ato do último Posto Estelar que passou. Se perder todas as suas vidas, o jogo termina.

Continuações

Você ganha uma Continuação para cada 50 anéis que recolher nos Estágios Especial e de Bônus. As Continuações valem 3 vidas cada!

Quando você perder todas as suas 3 vidas originais, mas tiver ganhado Continuações, verá a Tela de Continuação. Então, você terá 10 segundos para pressionar Start (início) para voltar ao jogo.

Quando pressionar o **Botão Início**, você recomeçará o jogo a partir do último Posto que tiver passado.

CARREGAR AS ENERGIAS!

As energias estão por todas as partes nas Zonas. Elas se parecem com monitores. Abasteça-se com estes prêmios pulando ou fazendo um Movimento Giratório sobre elas.

Super Anel

Recolha 10 anéis de ouro de uma só vez!



1-UP

Faça Sonic ou Knuckles pularem sobre ele para conseguirem uma vida extra.



Invencibilidade

Faz Sonic ou Knuckles à prova de Badnik, só por um tempo limitado. Alguns objetos móveis ainda são nocivos, por isso, tome cuidado.



Escudo de Água

Envolve Sonic ou Knuckles numa bolha de ar à prova de Badnik e permite que respirem debaixo d'água. Agora você pode vencer muitos Badniks pulando sobre suas cabeças!



Escudo Luminoso

Sonic ou Knuckles se transformam num ímã de anéis de ouro. Passe perto e os anéis vão segui-lo até qualquer lugar! O Escudo Luminoso também absorve bolas de energia de ataque. Como Sonic, você pode pressionar o **Botão A, B** ou **C** duas vezes rapidamente para um salto duplo!



Escudo Flamejante

Este dispositivo protege Sonic ou Knuckles de um ataque de fogo. Como Sonic, você também pode se carregar para o Movimento Giratório Flamejante. Pressione o **Botão A, B** ou **C** duas vezes rapidamente para pular e o **Botão D** para a esquerda / direita para ataques horizontais.



Super Sapatos

Sapatos de corrida de Alta Velocidade. Olhe como correm Sonic e Knuckles!



Robotnik

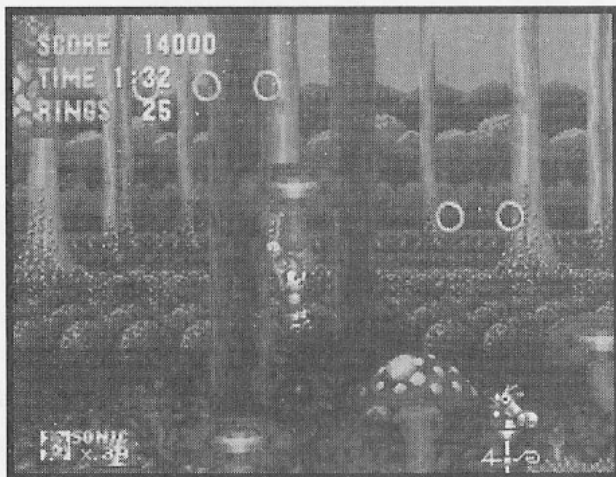
Se você o vir, AFASTE-SE! Robotnik rouba todos os seus anéis, ou toma uma vida!



CORRER PELAS ZONAS!

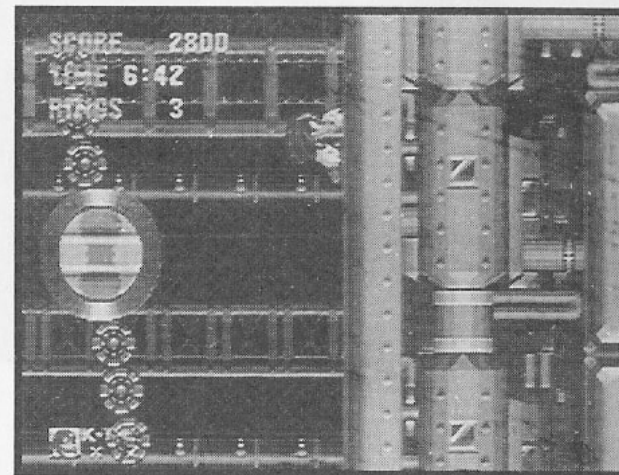
Zona das Colinas de Cogumelo (Mushroom Hill Zone)

Cogumelos fantásticos cobrem as colinas luxuriantes no interior afastado da Ilha Flutuante. Muitos tipos úteis de planta crescem aqui. Veja como elas podem ajudá-lo.



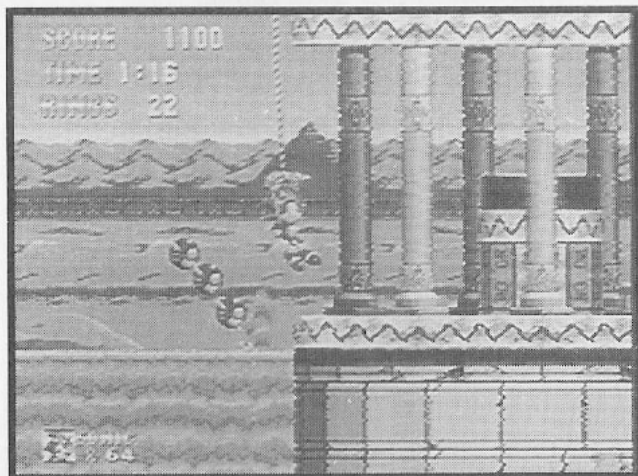
Zona da Bateria Voadora (Flying Battery Zone)

Voe na nave de guerra de Robotnik. Cuidado onde pisa - armadilhas ocultas estão por toda parte!



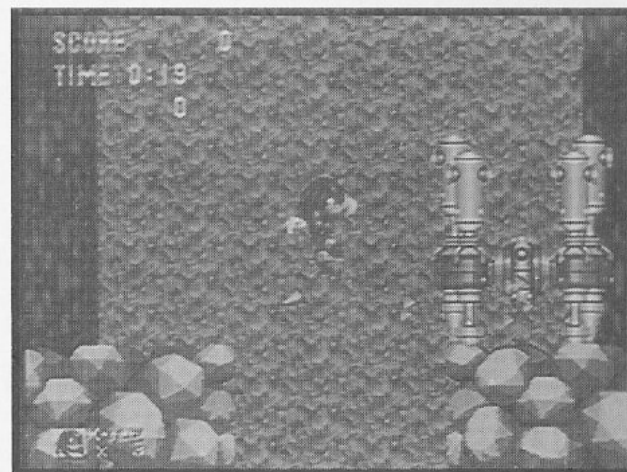
Zona de Arenópolis (Sandopolis Zone)

Nenhum deserto tem areias tão mutáveis como este terreno traiçoeiro. Tire vantagem da areia. Marque exatamente o tempo de seu ataque a Skorp!



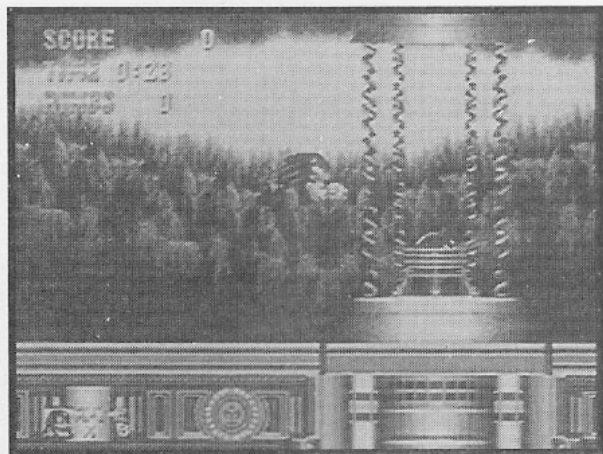
Zona do Rochedo de Lava (Lava Reef Zone)

Entre na Zona maior e mais quente da Ilha Flutuante! Cuidado para não explodir pedras e Toxomisters que envenenam o ar!



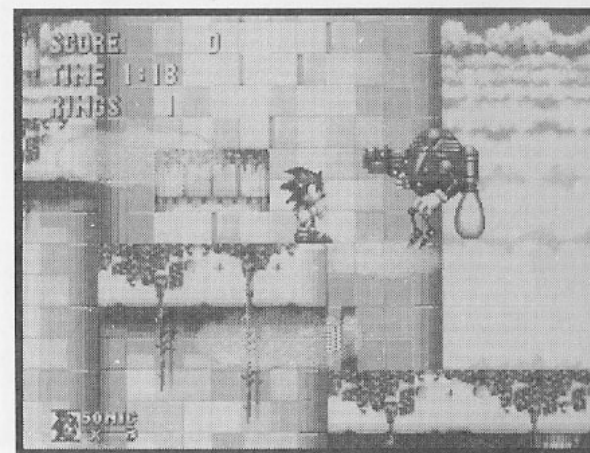
Zona do Palácio Escondido (Hidden Palace Zone)

Alguns mistérios são resolvidos! Robotnik faz sua grande jogada e Knuckles conhece quem é o VERDADEIRO malvado!



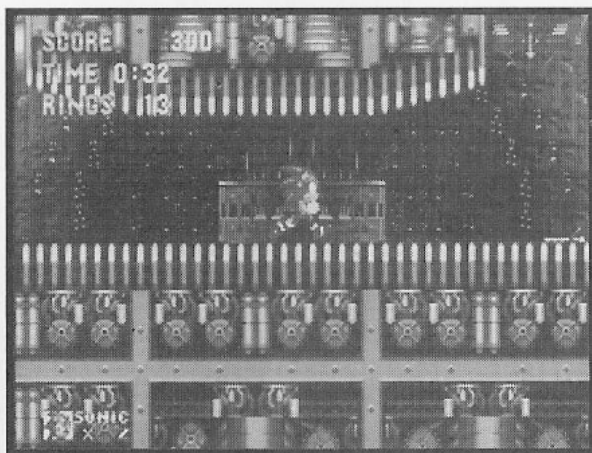
Zona do Santuário Celestial (Sky Sanctuary Zone)

Leve a batalha até as nuvens quando Sonic luta com os Badniks de Robotnik nas ruínas flutuantes de uma época antiga!



Zona do Ovo da Morte (Death Egg Zone)

Encontre-se com o careca Robotnik em seu giratório Ovo da Morte!



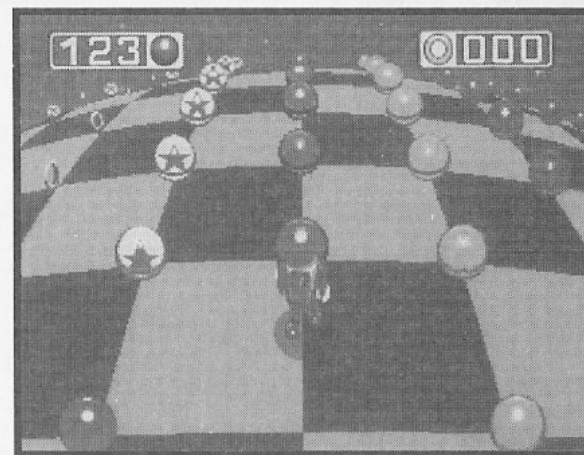
Zona do Dia do Juízo Final (Doomsday Zone)

Sonic libera a incrível força das Esmeraldas nesse destrutivo embate final com Robotnik!

ESTÁGIO ESPECIAL 3D

Os Estágios Especiais 3D estão escondidos ao longo do jogo. Encontre o anel de ouro gigante em cada Ato e pule através dele para entrar no Estágio Especial. Quando estiver lá:

- Pegue as esferas azuis. Se pegar todas elas, ganhará uma Esmeralda do Caos!
- Recolha 50 anéis e será premiado com uma Continuação.
- Pegue uma esfera amarela para ser lançado a uma distância de 5 esferas.
- Esferas com estrelas vermelhas e brancas são obstáculos que o lançam na direção oposta.
- Desvie das esferas vermelhas. (Dica: Tente saltar sobre elas.)



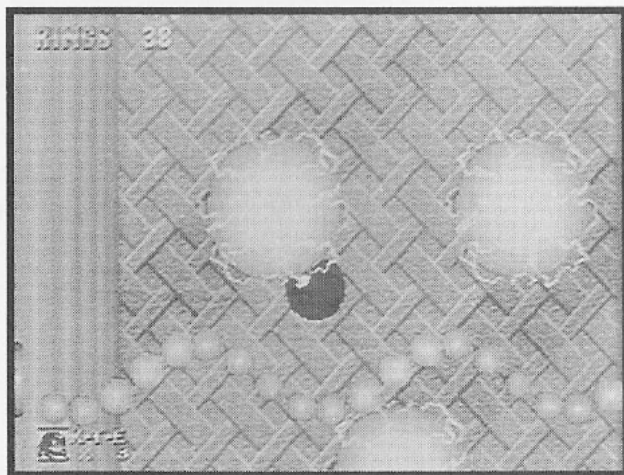
ESTÁGIOS DE BÔNUS

Passa por um Posto Estelar quando tiver 50 estrelas (ou mais) e aparecerá um Círculo de Estrelas. Pule através do círculo para entrar no Estágio de Bônus. O número de anéis que você tiver quando pular no círculo determina em que estágio entrará.

Recolha 50 anéis em qualquer Estágio de Bônus e ganhe 1 Continuação.

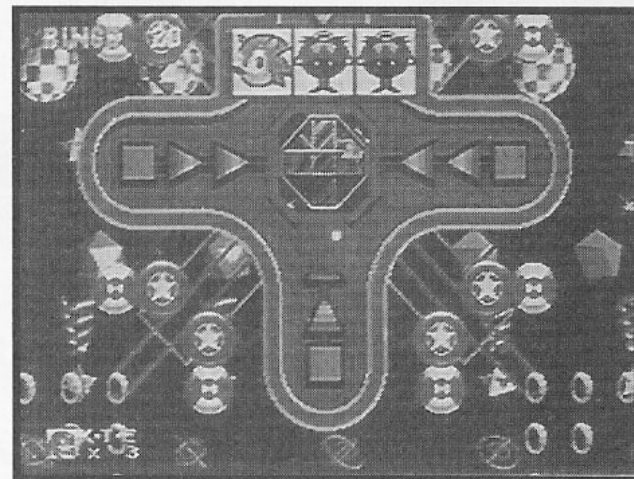
Estágio das Esferas Luminosas

Você está preso a uma esfera magnética! Rode até o topo da esfera e então pule para outra mais alta. Cuidado com o campo de força se arrastando para cima!



Estágio do Caça Níqueis

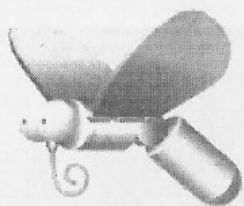
Recolha anéis quando rodarem os tumblers. Pule em direção ao centro para ficar na partida.



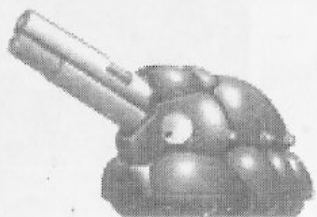
1 Bar	2 Anéis
2 Bars	4 Anéis
3 Bars	8 Anéis
3 Tails	20 Anéis
3 Knuckles	25 Anéis
3 Sonics	30 Anéis
3 Jackpots	100 Anéis
3 Robotniks (Ratos!)	Perde 100 Anéis

Badniks!

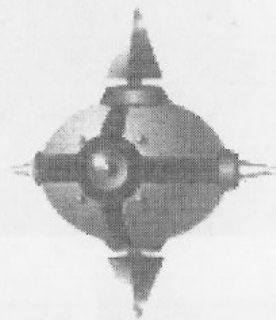
O exército de Robotnik é composto de seus azarados amigos robotizados, que foram transformados em Badniks. Dê-lhes uma pancada para libertá-los!



Butterdroid



Blaster



Chainspike



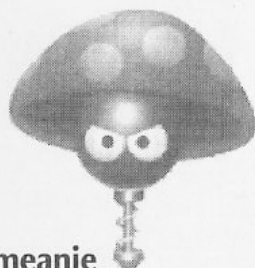
Toxomister



Technosqueek



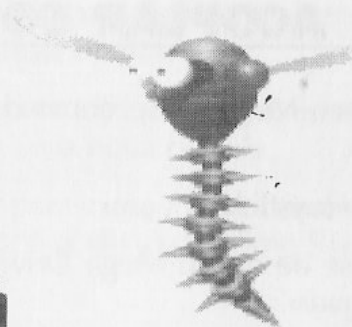
Cluckoid



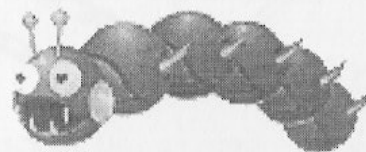
Mushmeanie



Verme flamejante



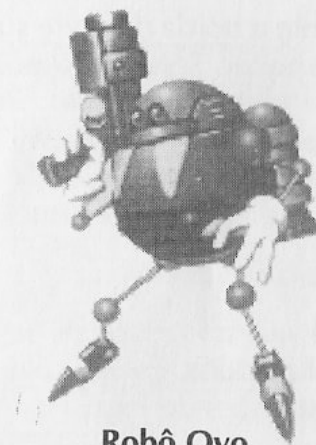
Libélula



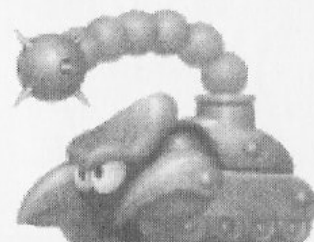
Verme da Areia



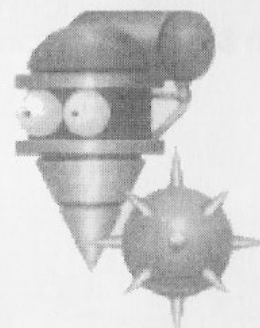
Toupeira Maluca



Robô Ovo



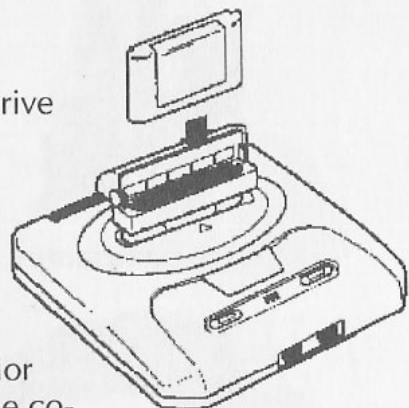
Skorp



Spikebonker

ACOPLAR SONIC 3!

1. Instale o seu Mega Drive como descrito em seu manual de instruções.
2. Conecte o Joystick 1.
3. Assegure-se de que o Mega Drive está desligado.
4. Coloque o cartucho Sonic & Knuckles no compartimento de cartucho e pressione-o firmemente para baixo.
5. Levante a borda da parte superior do cartucho Sonic & Knuckles e coloque nele o cartucho Sonic 3, como se o colocasse no compartimento do Mega Drive. Pressione o cartucho firmemente para baixo. Você acoplou Sonic & Knuckles e Sonic 3 para criar **Sonic 3 & Knuckles**.
6. Ligue o Mega Drive.
7. Você verá o logotipo da Sega e então a tela de título do Sonic 3 & Knuckles. Espere alguns momentos para assistir às demonstrações do jogo.
8. Pressione o **Botão Início** para voltar à tela de título.
9. Pressione o **Botão D** para cima / para baixo para selecionar 1 jogador .



10. Pressione o **Botão Início** para apresentar a tela de Seleção de Dados (Salvar partida) do Sonic 3.
11. Pressione o **Botão D** para a esquerda / direita para escolher uma partida salva ou uma nova partida.
12. Pressione o **Botão D** para cima / para baixo para escolher uma personagem. Você pode jogar como Sonic, Knuckles, Tails ou Sonic e Tails.
13. Pressione o **Botão Início** para começar o jogo. Veja que novas surpresas você pode encontrar e que não foi possível no Sonic & Knuckles quando estava separado. (Dica: Procure novos caminhos!).



Nota: Por favor, olhe no seu manual de Sonic 3 para mais informações sobre o jogo.

Tela de Seleção de Dados (Salvar Partida)

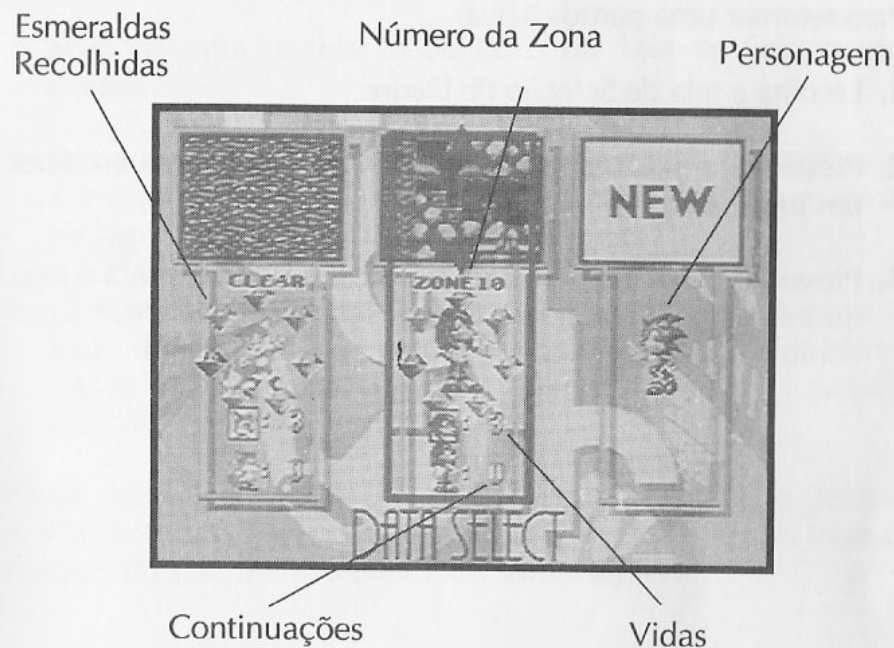
Quando você acopla Sonic 3 ao Sonic & Knuckles a tela de Seleção de Dados oferece opções especiais. Por exemplo, agora você pode jogar Sonic 3 & Knuckles como Sonic, Knuckles, Tails ou Sonic e Tails!

Escolhendo uma Personagem

1. Acople o cartucho Sonic 3 ao cartucho Sonic & Knuckles que já está no seu Mega Drive, e ligue o seu Mega Drive. (Ver p. 24 para instruções completas.)
2. Na tela de Título, pressione o **Botão D** para cima / para baixo para escolher a modalidade para 1 Jogador.
3. Pressione o **Botão Início** para apresentar a tela de Seleção de Dados.
4. Pressione o **Botão D** para a esquerda / direita para escolher uma NOVA partida.

5. Pressione o **Botão D** para cima / para baixo para escolher sua personagem.

6. Pressione o **Botão Início** para começar o jogo.



Retomando as Partidas Salvas

As partidas do Sonic 3 que você salvou (até 6) aparecem na Tela de Seleção de Dados do Sonic 3 & Knuckles . Você verá as vidas, Continuações e todas as Esmeraldas do Caos recolhidas que são salvas com as partidas.

Para retomar uma partida salva:

1. Escolha a tela de Seleção de Dados.
2. Pressione o **Botão D** para a esquerda / direita para escolher um jogo salvo.
3. Pressione o **Botão Início** para começar. Você retomará o jogo do início da última Zona em que jogou. Você deve jogar como a personagem que jogou na partida original.

Jogando novamente Zonas de Partidas Completas

Partidas Completas são marcadas com a palavra "CLEAR". Você pode jogar novamente qualquer Zona de uma partida acabada.

Para jogar novamente numa Zona:

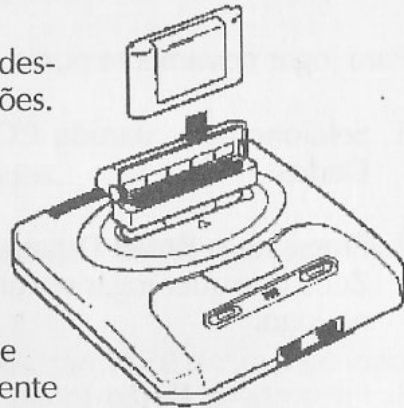
1. Selcione uma partida COMPLETA da Tela de Seleção de Dados.
2. Pressione o **Botão D** para cima / para baixo para escolher a Zona que quer jogar novamente. O número da Zona aparece no jogo.
3. Pressione o **Botão Início** para começar. Você começará a jogar do início da Zona escolhida. Você deve jogar novamente na Zona como a personagem que completou a partida original.

Nota: Salvar partidas na Tela de Seleção de Dados e deletar velhas partidas é o mesmo para o Sonic 3. Por favor, veja o manual do seu Sonic 3 para mais informações.

ACOPLAR SONIC 2!

Knuckles em Sonic The Hedgehog 2

1. Instale o seu Mega Drive como descrito em seu manual de instruções.
2. Conecte o Joystick 1.
3. Assegure-se de que o Mega Drive está desligado.
4. Acople o cartucho Sonic & Knuckles no compartimento de cartucho e pressione firmemente para baixo.
5. Levante a borda no topo do cartucho Sonic & Knuckles e acople nele o cartucho Sonic 2, da mesma forma que colocaria no compartimento de cartucho do Mega Drive. Pressione firmemente o cartucho. Você acoplou Sonic & Knuckles e Sonic 2 para criar **Knuckles em Sonic The Hedgehog 2**.
6. Ligue o Mega Drive.



7. Você verá o logotipo da Sega e então a Tela de título de Knuckles em Sonic 2. Espere alguns segundos para assistir às demonstrações do jogo.
8. Pressione o **Botão Início** para escolher novamente a tela de Título.
9. Pressione o **Botão Início** para começar o jogo como Knuckles.

Veja que novas surpresas você pode encontrar e que não eram possível encontrar no Sonic 2 separado. (Dica: Procure novas Cargas de Energia para Knuckles e novos lugares para explorar usando os movimentos próprios de Knuckles!)

Nota: Por favor, veja o seu manual do Sonic 2 para mais informações sobre o jogo.



CUIDADOS COM O SEU CARTUCHO

- Não danifique ou molhe o seu cartucho.
- Não o deixe exposto à luz direta do Sol ou próximo a qualquer outra fonte de calor.
- Dê uma pausa durante jogos muito longos para que você e o cartucho Mega Drive possam descansar.

Sonic The Hedgehog, Knuckles e todos os elementos relacionados são Marcas Registradas de SEGA. ©1994 SEGA.
Todos os direitos reservados.

TECTOY

CERTIFICADO DE GARANTIA

A **TEC TOY** garante este produto contra defeitos de fabricação pelo prazo de 90 (noventa) dias, contados a partir da data de sua compra.

Em caso de defeito, dirija-se a um posto de Assistência Técnica Autorizada da **TEC TOY** munido deste certificado e da nota fiscal comprobatória da compra, para obter os serviços cobertos por esta garantia.

A presente garantia, contudo, não cobre defeitos originados por uso indevido, tentativa de violação do produto e consertos por pessoa não autorizada.

A presente garantia também não cobre fretes de envio e/ou retorno a uma Assistência Técnica Autorizada **TEC TOY**.



TEC TOY INDÚSTRIA DE BRINQUEDOS S.A.
Estrada Torquato Tapajós, 5408 - Bairro Flores
Manaus - AM - CEP 69048-660 - Indústria Brasileira
CENTRO DE ATENDIMENTO AO CONSUMIDOR
Av. Ermano Marchetti, 576 - São Paulo - SP
CEP 05038-000 - Tel.: (011) 831-2266