



MONSTER WORLD  
**MONSTER WORLD IV**

モンスターワールドⅣ

MONSTER WORLD IV

©1994 SEGA

ORIGINAL GAME ©1989 WESTONE CO., LTD.

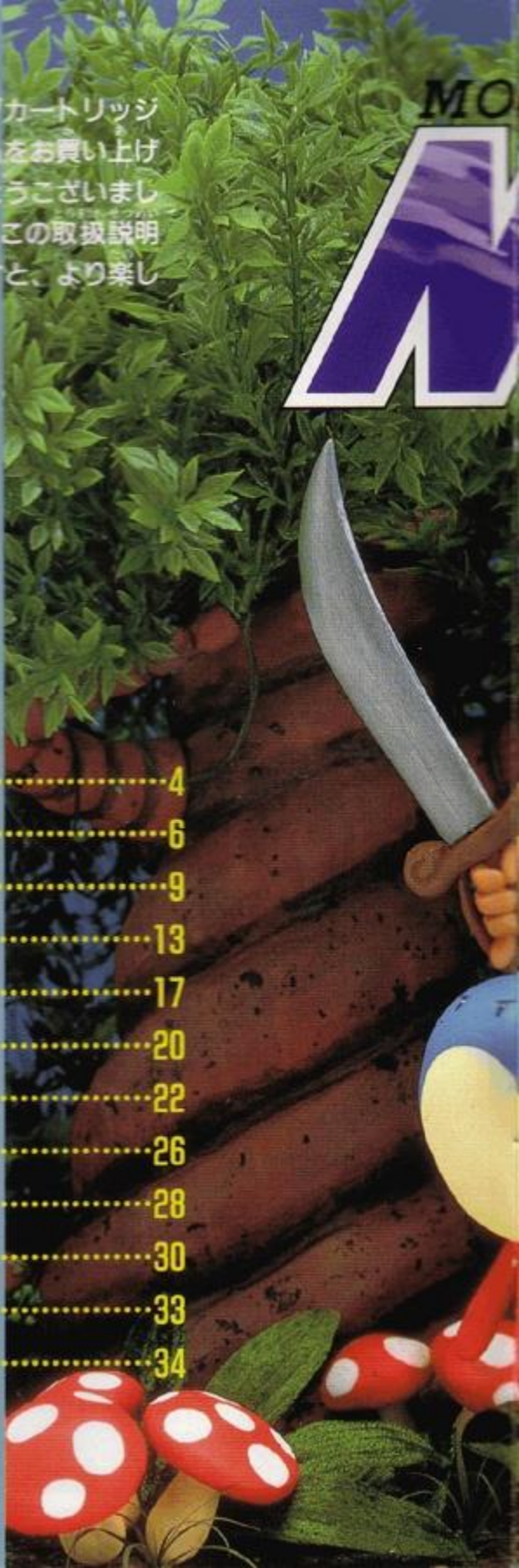
SEGA

このたびはメガドライブカートリッジ  
「**MONSTER WORLD IV**」をお買い上げ  
いただき、誠にありがとうございました。  
ゲームを始める前にこの取扱説明  
書をお読みいただきますと、より楽し  
く遊ぶことができます。

## もくじ

プロローグ .....	4
<small>あそびかた</small> 遊び方 .....	6
<small>がめん みかた</small> 画面の見方 .....	9
<small>そうさ ほうほう</small> 操作方法 .....	13
へべろグウ .....	17
アイテム .....	20
<small>とうじゅうじんぶつ</small> 登場人物 .....	22
モンスター .....	26
<small>ぼうけん ぶたい</small> 冒険の舞台 .....	28
<small>しょうかい</small> シーンの紹介 .....	30
エピローグ .....	33
<small>しょうじょう ちゅうい</small> 使用上のご注意 .....	34

MO  
A



MONSTER WORLD  
AW IV



# ブワワグ

でこじやる

ふおっふおっふおっ。わしはセーブの仙人<sup>せんじん</sup>じゃ。  
知<sup>し</sup>っておる<sup>もの</sup>者は少<sup>すく</sup>ない<sup>おも</sup>と思うが、これでもモンス  
ターワールドに伝<sup>つた</sup>わる<sup>かずかず</sup>数々の伝説<sup>でんせつ</sup>を見<sup>み</sup>とどけて  
きたん<sup>き</sup>じゃ。た<sup>た</sup>った<sup>た</sup>ひとり<sup>た</sup>で強<sup>きょうだい</sup>大な敵<sup>てき</sup>に立<sup>た</sup>ち向<sup>む</sup>  
か<sup>ゆうしゃ</sup>った<sup>でんせつ</sup>勇者<sup>ゆうしゃ</sup>の伝説<sup>でんせつ</sup>や、男<sup>おとこ</sup>の子<sup>こ</sup>と女<sup>おんな</sup>の子<sup>こ</sup>が協<sup>きょうりやく</sup>力<sup>りやく</sup>し  
て戦<sup>たたか</sup>った<sup>でんせつ</sup>伝説<sup>でんせつ</sup>。そ<sup>せいれい</sup>れに精<sup>せい</sup>霊<sup>れい</sup>たち<sup>たち</sup>と<sup>と</sup>とも<sup>とも</sup>に戦<sup>たたか</sup>った  
勇<sup>ゆう</sup>者<sup>しゃ</sup>の伝説<sup>でんせつ</sup>もあ<sup>あ</sup>った<sup>た</sup>の<sup>の</sup>お。勇<sup>ゆう</sup>者<sup>しゃ</sup>たち<sup>たち</sup>は<sup>は</sup>み<sup>み</sup>な、勇<sup>ゆう</sup>  
気<sup>き</sup>と知<sup>ち</sup>恵<sup>え</sup>を<sup>を</sup>ふ<sup>ふ</sup>り<sup>り</sup>し<sup>し</sup>ぼ<sup>ぼ</sup>って、平<sup>へい</sup>和<sup>わ</sup>を<sup>を</sup>勝<sup>か</sup>ち<sup>ち</sup>と<sup>と</sup>った<sup>た</sup>ん  
じゃ<sup>や</sup>よ。じゃ<sup>や</sup>が、平<sup>へい</sup>和<sup>わ</sup>も<sup>も</sup>長<sup>なが</sup>く<sup>く</sup>は<sup>は</sup>続<sup>つづ</sup>かん<sup>ん</sup>の<sup>の</sup>お。ど  
う<sup>う</sup>や<sup>や</sup>ら<sup>ら</sup>ま<sup>ま</sup>た、よ<sup>よ</sup>か<sup>か</sup>ら<sup>ら</sup>ぬ<sup>ぬ</sup>や<sup>や</sup>か<sup>か</sup>ら<sup>ら</sup>が<sup>が</sup>あ<sup>あ</sup>ら<sup>ら</sup>わ<sup>わ</sup>れた<sup>た</sup>よ<sup>う</sup>  
じゃ。モ<sup>あ</sup>ンス<sup>あ</sup>ター<sup>あ</sup>が<sup>あ</sup>暴<sup>きょう</sup>れ<sup>ふ</sup>、恐<sup>きょう</sup>怖<sup>ふ</sup>に<sup>に</sup>お<sup>お</sup>び<sup>び</sup>える<sup>る</sup>日<sup>ひ</sup>々<sup>び</sup>  
が<sup>が</sup>や<sup>や</sup>っ<sup>つ</sup>て<sup>て</sup>き<sup>き</sup>た<sup>た</sup>の<sup>の</sup>じゃ<sup>や</sup>よ。く<sup>く</sup>わ<sup>わ</sup>ば<sup>ば</sup>ら<sup>ら</sup>く<sup>く</sup>わ<sup>わ</sup>ば<sup>ば</sup>ら<sup>ら</sup>……  
お<sup>い</sup>お<sup>い</sup>！<sup>ま</sup>今<sup>いま</sup>、ひ<sup>し</sup>と<sup>し</sup>り<sup>じ</sup>の<sup>よ</sup>少<sup>せ</sup>女<sup>んし</sup>が<sup>せん</sup>戦<sup>し</sup>士<sup>し</sup>と<sup>た</sup>なる<sup>た</sup>た<sup>た</sup>め<sup>め</sup>の<sup>の</sup>旅<sup>たび</sup>  
に<sup>で</sup>出<sup>で</sup>る<sup>る</sup>よ<sup>う</sup>じ<sup>ゃ</sup>。ふ<sup>ふ</sup>む<sup>む</sup>ふ<sup>ふ</sup>む<sup>む</sup>、名<sup>な</sup>を<sup>を</sup>ア<sup>ア</sup>ー<sup>ア</sup>シ<sup>シ</sup>ャ<sup>ャ</sup>と<sup>と</sup>申<sup>もう</sup>  
す<sup>す</sup>か。ど<sup>ど</sup>れ<sup>れ</sup>こ<sup>こ</sup>こ<sup>こ</sup>は<sup>は</sup>ひ<sup>ひ</sup>と<sup>と</sup>つ<sup>つ</sup>わ<sup>わ</sup>し<sup>し</sup>も<sup>も</sup>協<sup>きょう</sup>力<sup>りやく</sup>す<sup>す</sup>ると<sup>と</sup>し  
よ<sup>よ</sup>う<sup>う</sup>か<sup>か</sup>の<sup>の</sup>お。新<sup>あたら</sup>しい<sup>でん</sup>伝<sup>せつ</sup>説<sup>は</sup>の<sup>し</sup>始<sup>は</sup>まり<sup>り</sup>じ<sup>ゃ</sup>て。  
ふ<sup>ふ</sup>お<sup>お</sup>っ<sup>っ</sup>ふ<sup>ふ</sup>お<sup>お</sup>っ<sup>っ</sup>ふ<sup>ふ</sup>お<sup>お</sup>っ<sup>っ</sup>……。



# MONSTER

みなさん、はじめまして  
でござる。

わたくしがこのゲームの  
みずさきあんないにん  
水先案内人をつとめる、

ランプの精<sup>せい</sup>でござる。

まずは、フクロークで  
ござる。よく<sup>よ</sup>読んだで  
ござるか？

ではしつツゴでござ  
る。



# WORLD IV

# 遊び方

てごじゃる

あなたは勇者アーシャとなって、何者かに乱されたこの国を救うために旅立つのでごじゃる。さまざまな謎を解き明かしながら、真の目的を探して旅するのでごじゃる。

## ●ゲームの始め方

タイトル画面のときにスタートボタンを押すと、セレクト画面になります。

- ★スタートボタンを押さずにいるとデモ画面になり、そのあともう一度タイトル画面を表示してから、オープニングビジュアルシーンが始まります。

はじめてプレイするとき



セレクト画面のときに方向ボタンの上下で「NEW GAME」を選び、スタートボタンを押してください。

ゲームの続きをするとき



セレクト画面のときに方向ボタンの上下で「CONTINUE」を選び、スタートボタンを押してください。セーブしたところからプレイを再開できます。

## ● 冒険の続きをするとき



「CONTINUE」を選ぶと、  
左の画面になります。方向  
ボタンの左右でつぼを選び、  
AまたはCボタンで決定で  
す。

## ● ゲームのセーブ



ゲーム中、「セーブ仙人」に  
話しかけると、セーブ画面  
になります。



方向ボタンの左右でつぼを  
選びAまたはCボタンでセー  
ブできます。このとき以前  
にセーブしてあったデータ  
は消えてしまいます。

# MONSTER WORLD MW IV

## ●ゲームオーバー



バイタリティがなくなるとゲームオーバーとなり、左の画面が表示されます。A・B・Cボタンのいずれかを押し、下の表示が出ますので、方向ボタンの上下で選びもう一度A～Cボタンを押して決定してください。

**CONTINUE**：ゲームオーバーになる直前にセーブしたところまでもどって冒険を再開します。

**GAME END**：ゲームを終了してタイトル画面にもどります。



# MONSTER



# 画面の見方

てごじゃる

## 通常画面



① **バイタリティ**…主人公の体力です。ダメージを受けると減っていき、なくなるとゲームオーバーとなります。

赤いハートは、よろいの強さによって増えていきます。

青いハートは、命のしずくを10個集めるごとに1つ増えていきます。

② **命のしずく**……現在持っている命のしずくの数です。

③ **ゴールド**……現在持っているゴールドの額です。

# WORLD IV

## ● アイテム画面



ゲーム中、スタートボタンを押すとアイテム画面が表示されます。方向ボタンでカーソルを合わせてAまたはCボタンを押すと、選んだアイテムの説明が表示されます。スタートボタンまたはBボタンを押すと通常画面に戻ります。

- ① 現在装備している武器と防具です。
- ② 回復の薬を持っていれば、ここに表示されます。
- ③ 現在持っているアイテムです。方向ボタンでカーソルを移動させ、AまたはCボタンを押すと使います。

- ★ 武器や防具は、買うと自動的に装備されます。
- ★ アイテムは場所によって使えないこともあります。

# MONSTER WORLD IV

## ● ショップ画面 がめん



お店の人の前に立って方向ボタンの上を押すと、品物が表示されます。



ほしい品物に方向ボタンでカーソルを移動させて、AまたはCボタンで決定します。

# MONSTER WORLD MW IV

## 回復の薬を使うには？

アイテム画面で回復の薬にカーソルを合わせ、AまたはCボタンを押すと説明が表示されます。もう一度AまたはCボタンを押すと、使うかどうか聞いてきます。

方向ボタンの上下で「はい」を選び、AまたはCボタンを押すと薬を使います。

# MONSTER WORLD IV

## ●ハートの自動販売機



金額



ダンジョン内などに置いてあります。  
販売機の前まへに立たって、方向ボタンの上うへ  
を押おすと買かい物画もの が めん面になります。

方向ボタほうこうんでび  
んを選えらんで、Aま  
たはCボタけっていんで  
決定けいていします。

## ●バイタリティの回復



神かみの像ぞうの前まへに立たち、方向ボ  
タほうこうンの上うへを押おします。

MONSTER WORLD  
**MW IV**

# 操作方法

でこじゃる



- ★ X・Y・Zボタンは使いません。
- ★ 3ボタンのコントロールパッドでも操作は同じです。



## あるく

方向ボタンの右または左を押す

## はしる

方向ボタンの右または左を2回連続で押し、2回目は押したままにする





## ジャンプ

Cボタンを押す



## アタック

Bボタンを押す

## ジャンプ上アタック

ジャンプ中に方向ボタンの上を押しながらBボタンを押す



## ジャンプアタック

ジャンプ中にBボタンを押す



## ジャンプ下アタック

ジャンプ中に方向ボタンの下を押しながらBボタンを押す





## たてをかまえる

ほうこう した お  
方向ボタンの下を押す

## とびらをあけて中に入る

とびらの<sup>まえ</sup>前で<sup>ほうこう</sup>方向ボタンの  
<sup>うえ</sup>上を押す



## とびらをあけて外に出る

とびらの<sup>まえ</sup>前で<sup>ほうこう</sup>方向ボタンの  
<sup>した</sup>下を押す

## おりる

<sup>ほうこう</sup>方向ボタンの<sup>した</sup>下を押し  
ながら<sup>お</sup>Cボタンを押す





## ロープなどにつかまる

ジャンプしてロープなどにかさなり、<sup>ほうこう</sup>方向ボタンの上を押す

## ロープなどをめぼる

ロープなどにつかまり  
<sup>ほうこう</sup>方向ボタンの上を押す



## ロープなどをおりる

ロープなどにつかまり  
<sup>ほうこう</sup>方向ボタン<sup>した</sup>の下を押す  
(Bボタンを押すと早<sup>はや</sup>くおりることができる)

## かいわ 会話

ひと<sup>ひと</sup>とかさなって<sup>ほうこう</sup>方向ボ  
タンの上を押す





# ペペログウ

でこじゃる

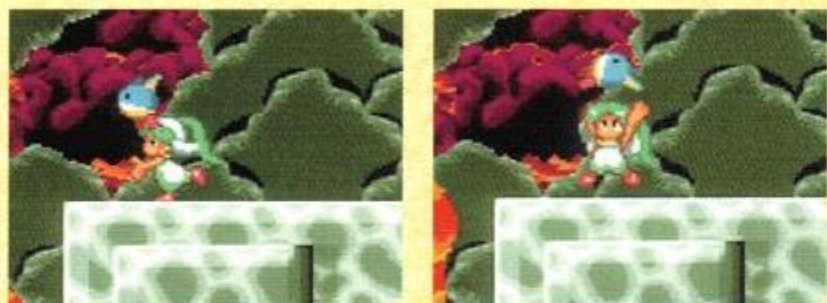
ラパダーナの街で流行している不思議な動物ペペログウ  
を手に入れると、さまざまな連携プレイができるよ  
うになるでこじゃる。ぜひマスターするでこじゃる。



Aボタンを押している間、ペペログウを呼ぶことができます。



もう一度Aボタンを押すと、方向ボタンを押した方向にペペログゥを投げます。

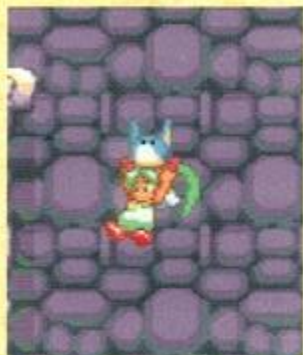


投げたペペログゥはスイッチを押したり、危ない場所にふたをしたりします。先に進めなくなったらいろいろためてみましょう。



MONSTER

## ペペログウパラシュート



ペペログウを持ったままジャンプすると、ゆっくりと下降することができます。

## 2段ジャンプ



ペペログウパラシュートの状態でもう一度Cボタンを押すと、2段ジャンプができます。

普通のジャンプでは届かない高いところや遠いところに行くことができます。

# WORLD IV

# アイテム

でこじやる

## ● 装備アイテム

街のお店で買うことができます。買うことによって自動的に装備されます。そのとき、以前装備していたアイテムはなくなります。



よろい

装備すると防御力の数だけ赤いハートが増えます。



けん

モンスターを攻撃するときに使います。



たて

モンスターの攻撃などから身を守ります。



## ●アイテム

アイテムは宝箱から見つけたり、敵を倒すことによって手に入れることができます。



### 回復の薬

アイテム画面で選んで使うと、バイタリティが全回復します。ペペログウがいるときは、バイタリティがなくなると自動的に使ってくれます。



### 命のしずく

10個集めると、青いハートが1つ増えます。



### まほうのランプ

ランプの精がすんでいる魔法のランプ。使うとランプの精があらわれます。……あたしのことでござるよ。たぶん。

# 登場人物

でこじゃる



## アーシャ

ものがたり しゅじんこう  
物語の主人公でこ  
じゃる。立派な戦  
士になるため旅立  
つのでこじゃる。

## ペペログゥ

アーシャと共に旅をする  
ことになるペペログゥで  
こじゃる。なぜか青いの  
でこじゃる。



## プラプリル13世<sup>せい</sup>

モンスターワールドの  
 へい わ いの こころ うつく  
 平和を祈る心の美しい  
 ひめさま  
 お姫様でござる。



## 不思議な動物ペペレグウ<sup>しぎ どうぶつ</sup>



ラパダーナの街<sup>まち</sup>で  
 だいにりゅうこう ふしぎ  
 大流行の不思議な  
 どうぶつ  
 動物でござる。  
 ペペの み だいこうぶつ  
 実が大好き  
 でござる。



## お父さん

アーシャのお父さんで  
ごじゃる。自分の子供  
を立派な戦士にするの  
が夢でごじゃる。

## お母さん

アーシャのお母さんで  
ごじゃる。アーシャが  
戦士になるのを心配し  
ているのでごじゃる。





## ランプの精<sup>せい</sup>

あたしのことでござる。  
 アーシャを乗せて街<sup>まち</sup>  
 までひとつ飛びで  
 ござるが………  
 ちょっと面倒<sup>めんどろ</sup>くさい  
 でござる。



## セーブ仙人<sup>せんじん</sup>

アーシャの冒険<sup>ぼうけん</sup>をセーブ  
 してくれる謎<sup>なぞ</sup>の老人<sup>ろうじん</sup>  
 でござる。いつもい  
 きなりあらわれるので  
 ござる。



# モンスター

でこじゃる



グリーピングコイン

ピラミッドのワルジャー



ローパー



コウワトル



アックスピーク



ぼうけん ぶたい  
冒険の舞台

でこじやる

MONSTER WORLD IV





# シーンの紹介

でこじゃる



# MONSTER WORLD IV



# MONSTER WORLD IV

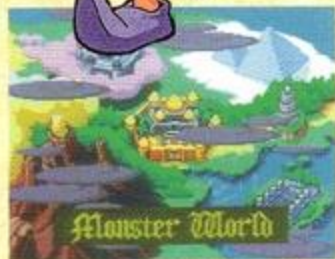
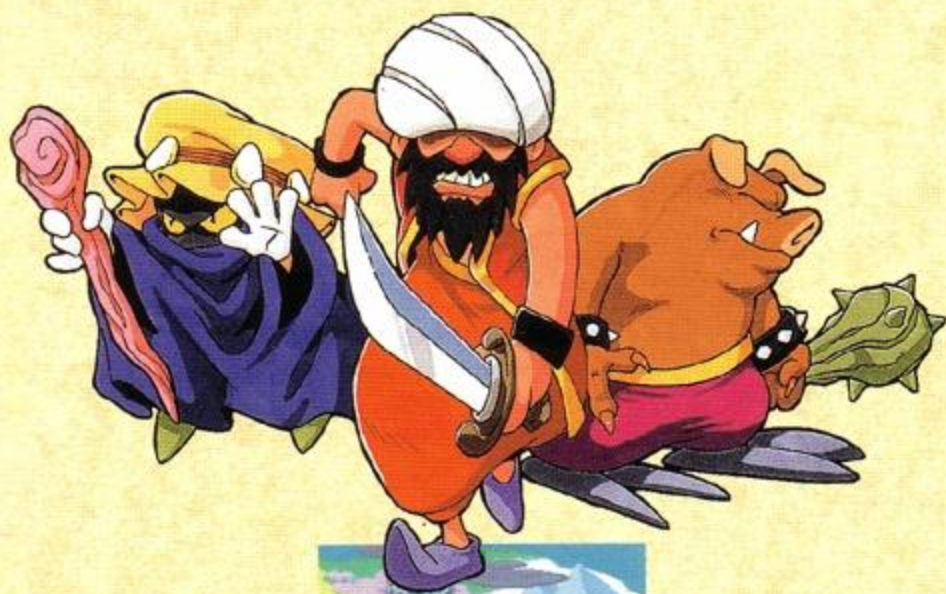




# エピソード

でござる

アーシャは旅立たびだったばかりでござる。まだまだ半人前はんじんまえの勇者ゆうしゃでござるが、つらく苦くるしい冒険ぼうけんは、きっと彼女かのじょを真まの勇者ゆうしゃにするでござらう。たぶんね。それはすべてあなたの手てにかかっているでござる。さ、いっしょに冒険ぼうけんに旅立たびだつでござる。みんながあなたを待まっているでござるよ。



MONSTER WORLD  
**MW IV**

# 使用上のご注意

## ●電源OFFをまず確認！

カートリッジを抜き差しするときは、必ず本体の電源スイッチをOFFにしておいてください。



## ●カートリッジは精密機器！

落とすなどの強いショックを与えないでください。また、分解は絶対にしないでください。



## ●端子部には触れないで！

カートリッジの端子部に触れたり、水で濡らしたりすると、故障の原因になります。



## ●保管場所に注意して！

カートリッジを保管するときは、極端に暑いところや寒いところ、湿気の多いところを避けてください。



## ●薬品を使って拭かないで！

カートリッジの汚れを拭くときに、シンナーやベンジンなどの薬品を使わないでください。



## ●ゲームで遊ぶときは

ゲームで遊ぶときは、部屋を明るくし、なるべくテレビ画面から離れてください。また、健康のため、1時間ごとに10～20分の休憩をとり、疲れているときや睡眠不足でのプレイは避けてください。

## 健康上のご注意

ごくまれに強い光の刺激や点滅、テレビ画面などを見ていて、一時的に筋肉のけいれん・意識の喪失等の症状を起こす人がいます。こうした経験のある方は、ゲームで遊ぶ前に必ず医師と相談してください。また、ゲーム中にこのような症状が起きたときは、すぐにゲームをやめ、医師の診察を受けてください。

メガドライブをプロジェクションテレビ（スクリーン投影方式のテレビ）に接続すると、残像光量による画面焼けが生じる可能性があります。そのため、接続しないでください。

## セガ ジョイジョイ テレフォン

セガからのホットライン。新作ゲームソフトや楽しい情報を、しんまく たの ひょうほう し どん  
どんお知らせしています。



\*電話番号をよく確かめて、  
正しくかけてください。

株式会社 **セガ・エンタープライゼス**

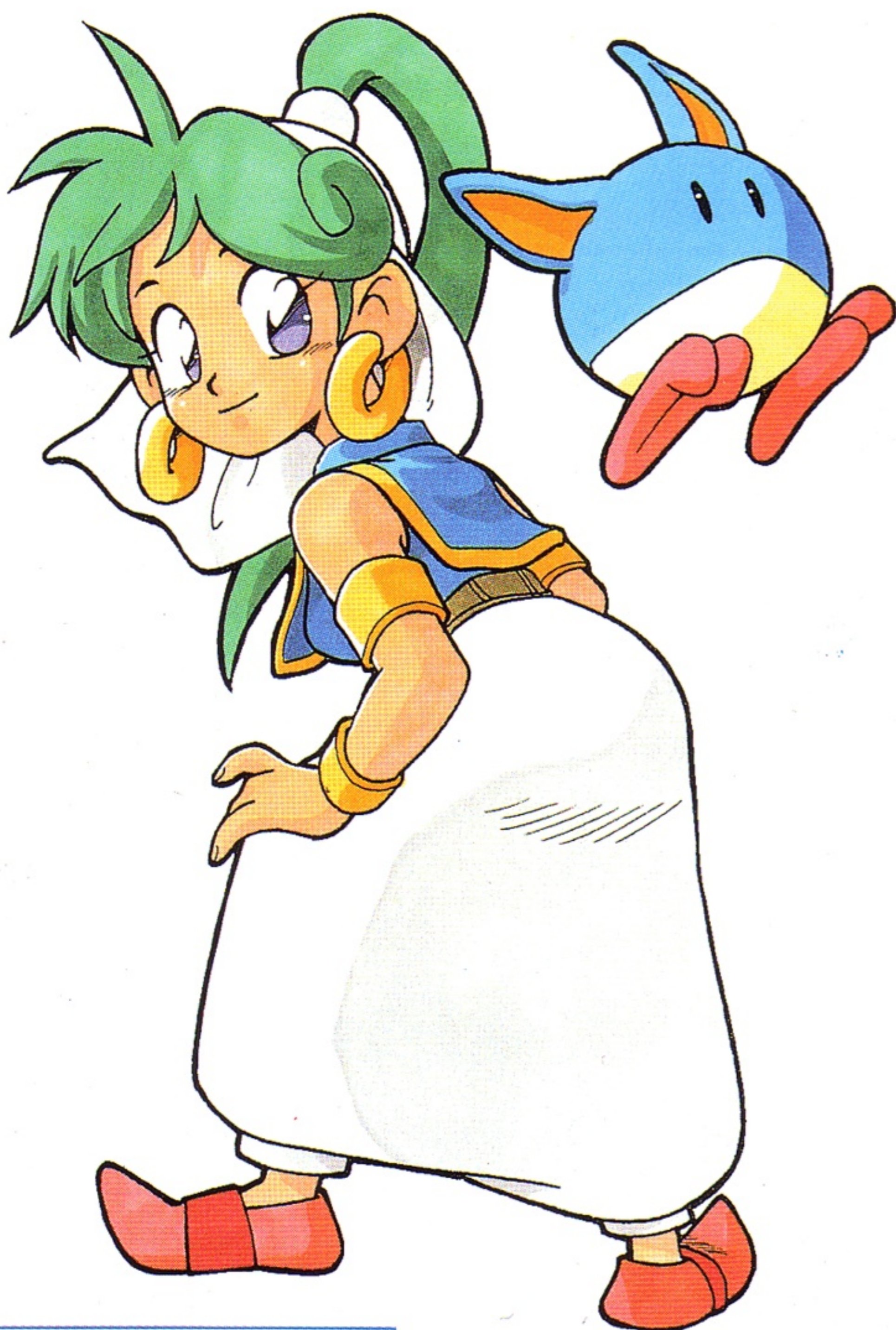
### ☆☆☆☆☆☆ 修理 について ☆☆☆☆☆☆

修理を依頼されるときは、  
下記または各支店までお申しつけください。

FOR SALE AND USE ONLY IN ASIA

Patents: U.S. Nos. 4,442,486/4,454,594/4,462,076/4,026,555; Europe No. 80244;  
Canada Nos. 1,183,276/1,082,351; Hong Kong No. 88-4302;  
Germany No. 2,609,826; Singapore No. 88-155; U.K. No. 1,535,999;  
France No. 1,607,029; Japan Nos. 1,632,396/82-205605 (Pending)

禁無断転載



この取扱説明書は  
エコマーク認定の  
再生紙を使用して  
います。

G-5519 672-1663

株式  
会社

セガ・エンタープライゼス