

HE
system
PC Engine



改造町人

ソニックマン2

— 新たなる敵 —

MAXIMA

NCS 日本コンピュータシステム株式会社

HuCARD

お買上げありがとうございます。
ございます。



「シュビビンマン2」お買上げ頂きありがとうございます。
遊ぶ前には必ずこの「取扱説明書」を読んでね。
じゃ、みんながクリアできるようキャピ子祈ってるわあ…。

使用上の注意

- カードを交換するときは、必ず電源を切ってから行うぜよ。
- 精密機器だから、極端な温度・湿度条件下での使用・保管、強いショックや折り曲げは避けるぜよ。
- カードの端子部分に触れたり、水に濡らさないよう頼むぜよ。故障の原因になるぜよ。
- 端子部が汚れたときは、やわらかいガーゼやエチルアルコール(消毒用アルコール)をしみこませたガーゼで軽くふいてくれぜよ。
- プレイするときは2メートル程度は離れるぜよ。また、長時間プレイするときは適度に休憩するぜよ。健康のためぜよ。

※品質には万全を期していますが、万一製品に当社の責任による不都合がありました場合、新しい製品とお取り替えいたします。それ以上の責任はご容赦ください。

※このソフトを当社に無断で複製すること、及び賃借業に使用することを禁じます。

マニュアルは
熟読だぜよ。



ストーリー

STORY



題して

太助と
キャピ子は

「サイボーグから元の体に戻れるの？」

あくうまだん たいけつ ねん
あの亜空魔団との対決から2年・・・

その日、博士から元の体に戻してくれるという連絡を受け、研究所へと急ぐ太助とキャピ子の姿があった。平和な街を駆け抜ける2人の顔は笑顔である。

工事現場を抜け工事人の横をすり抜けようとした時、突然太助の足がすくわれた。食ってかかる太助に工事人達は姿を変え襲いかかる。

「シュビビンマン、おまえ達の命、ここでいただく！」

からくも敵を倒した2人は博士の待つ研究所へと急いだ。

しかし、そこで2人の見たものは荒らされた部屋と博士からの伝言だけだった。

「さらわれてしまった。助けにきたってやあ。新なる敵の来襲やで。」

緊張感のない内容とはうらはらに、2人の顔は引き締まっていた。それ

もそのはず、元の体に戻れるかどうか、かかっているのだ。なんにし

ても博士を助けないことには元に戻ることが出来ない。

今、2人の新たなる戦いが始まった。

ゲームの始め方

1 プレイヤーセレクト



▲どちらを選んでもクリアできるので心配ないぞ!

方向キーの上下で希望の人数を選んで、1ボタンで決定だ。そのあと、方向キーの左右で好きなキャラクターを選んでいよいよゲームが始まるぞっ。FIGHTです。

キャ、キャピ子っ!
どけよ!
おも重てーよ!

4 ゲーム本編 (ステージ1から)



次々に襲って来る敵。これらの敵をやっつけて早く博士を救い出せ。

◀これがステージ1最初の画面。ガンバレ!



2 オープニングゲーム

サイボーグから元の体に戻し
てくれるという、博士からの
連絡を受け研究所に向
かう太助とキャピ子。
街は平和であった。

工事人の横をすり
抜けようとした太
助の足がすくわれ
た。工事人に食っ
てかかる太助。

工事人は姿
を変えて襲い
かかる。こ
れが新たな
戦いの始まり
だったの
だ。

ねえねえ！
ゲームが
始まるわよー！



3 タイトル画面

いよいよシュビビンマン2の
始まりだ。RUNボタンを押す
と本編に突入するぞ！

シュビビンマンおなじみのタイトル画面▶



アクションステージでの操作方法

たすけ こ だいかつやく
太助とキャピ子が大活躍！ シュビ
ひつさつわざ くし たた
ビーム、必殺技を駆使して戦って
くれ。たのむぞ！

ほうこう 方向キー

うえ お うわむ さゆう お
上を押すと上向き、左右を押
すと移動、下を押すとしゃが
めるのだ。

アイテム

バッテリー(赤)
これを取るとHPが少し回復するのだ。

バッテリー(黒)
これを取るとHPが完全に回復するぞ！

ビット
これを取って初めて必殺技が使える。





I ボタン

ジャンプ。押し続けている時間のなが長さによって、高さの調整ができるぞ。

II ボタン

攻撃。1回押しすと通常弾、押し続けて点滅時に離すとシュビビーム、さらに押し続けて発光時に離すと必殺技（次頁参照）また、方向キーの上または下と同時に押すことによって、真上またはしゃがみながらの攻撃ができるのだ。

シューティングステージでの操作

たすけ キャピ子のせんすいかんの
太助とキャピ子が潜水艦に乗り込
む（戦闘機に変身するステージも
ある）。敵の攻撃をかわしながら、
敵をやっつけ、クリアにしてくれ。
※シューティングステージでは必
殺技は使えない。注意してくれ。

ほうこう 方向キー

じき じょうげ さゆう いどう
自機が上下左右に移動。また、
じょうげ さゆう どうじ お
上下と左右を同時に押すこと
によって斜めに移動すること
ができるぞ！



方法

II ボタン

こうげき かい お つうじょうだん お つづ てん
攻撃。1回押すと通常弾。押し続けて点
めつじ はな はつしゃ
滅時に離すとシュビビームの発射だ！

必殺技

た すけ
太助

レーザービットが画面
ぜんたい がめん
全体にあらわれ、画面
じゅう てき
中の敵がすべてやっつ
けられるのだっ！

キャピ子



H.P が MAX ま
かいふく がめんじゅう
で回復し、画面中
てき たい いつてい
の敵に対して一定
のダメージを与え
あた
ることができる。



アイテムのビットを取らないと必殺技は使えない。
ひつきつわざ つか

でたたっ！

2人複合プレイについて(協カシュビビ)

やり方(せいこの場合)

2プレイ時に、両方のプレイヤーが点滅した状態で、片方のプレイヤーが、もう一方のプレイヤーにシュビビームを発射！ シュビビームを受けるプレイヤーが受ける瞬間に敵に向けてシュビビームを発射すると通常のシュビビームよりもっと強力なビームが発射できるぞ。これが協カシュビビームだ。太助かキャピ子で協カシュビビームの効果が違うので、それぞれの場面で有効的に使ってくれ。

だあっ



太助の場合



発射方向に集中して攻撃。ボスキャラ向きだ！

キャピ子の場合

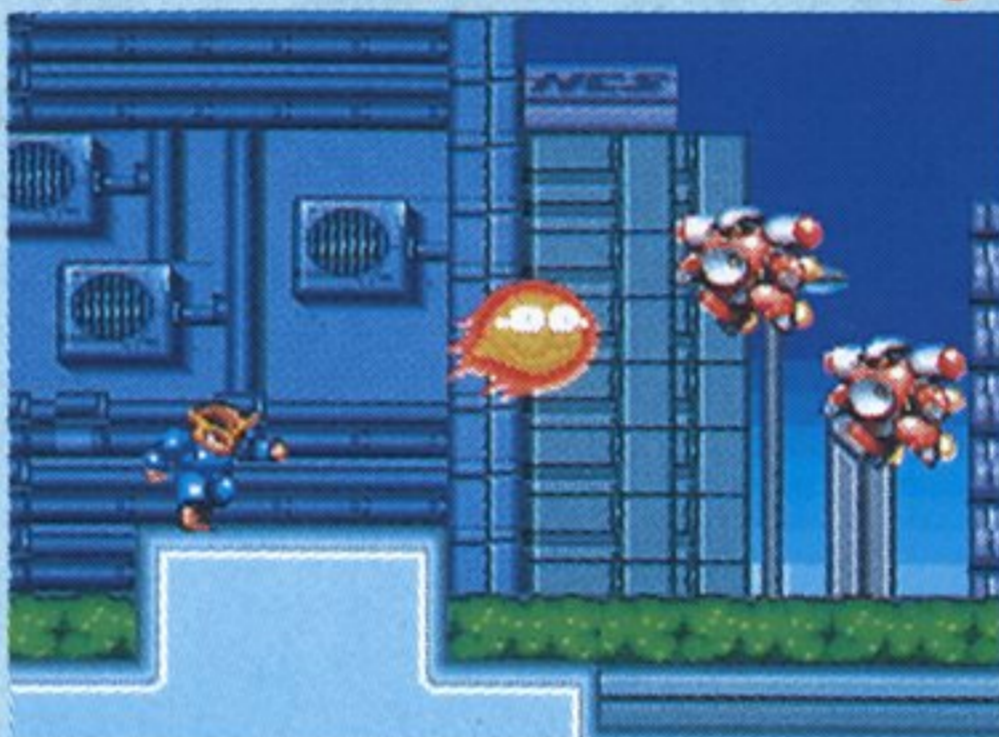


発射方向に拡散して攻撃。ザコギャラを一扫しよう！

失敗すると...

協力シュビビームを撃ちそこなうと、太助またはキャピ子が火の玉になって飛ばされてしまう。かなしい...

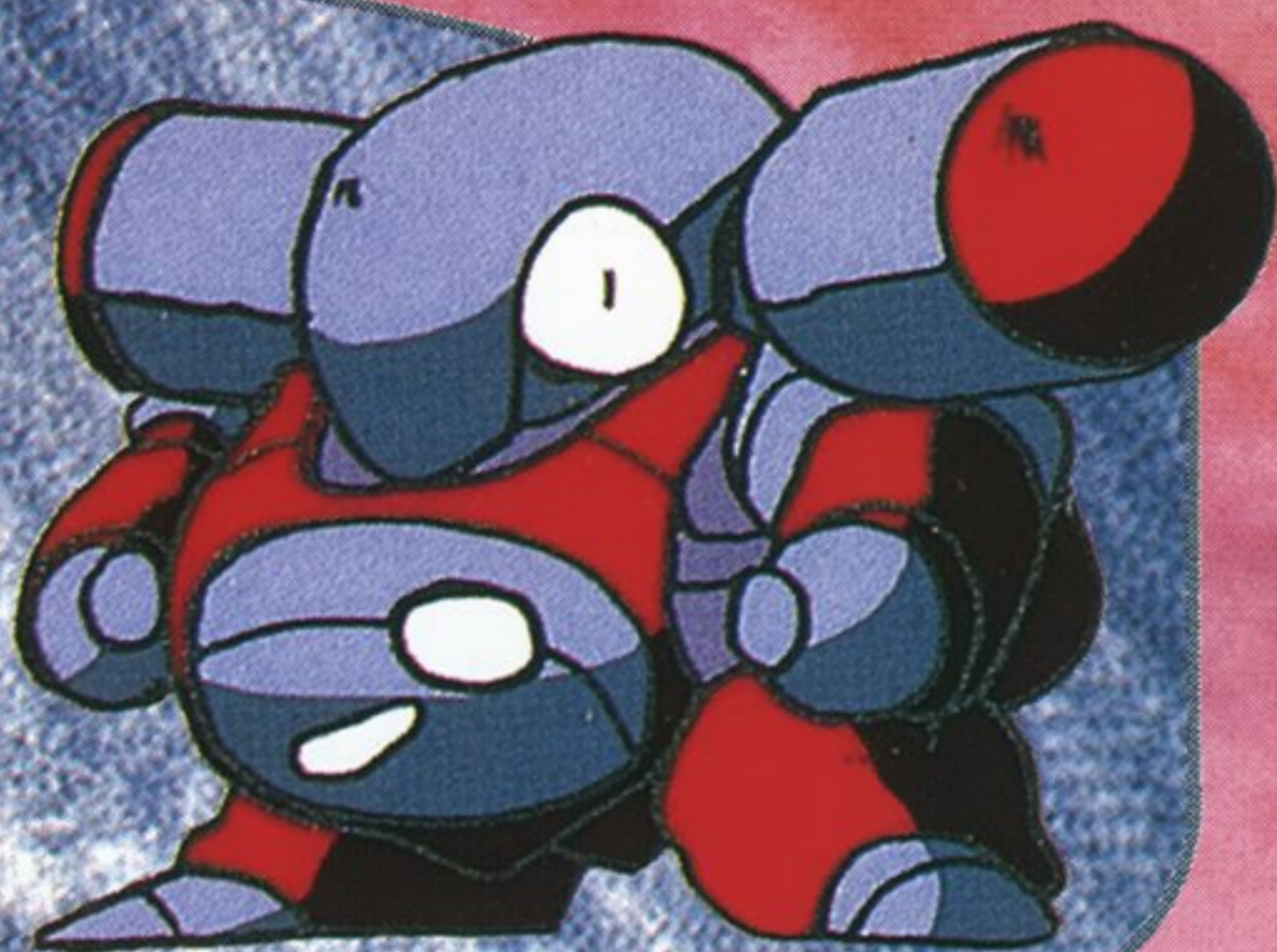
ひさん



シュビビンマン2

敵キャラ募集の

結果大発表!!



ドーク



ほつかいどう
北海道

高橋学くん

さい
16歳

大賞

ゲームではこうなる



せんこうりゆう
● 選考理由

せかい
シュビビンの世界にピッタリなコミカル
なか
さの中のカッコ良さ！ しなやかなその
うご
動きと攻撃は見る者を圧倒する！

準賞

くまもとけん 熊本県 福山勝次くん ?歳

●選考理由

いのち ふ こ
命を吹き込むプログラ
マーを燃えさせた、そ

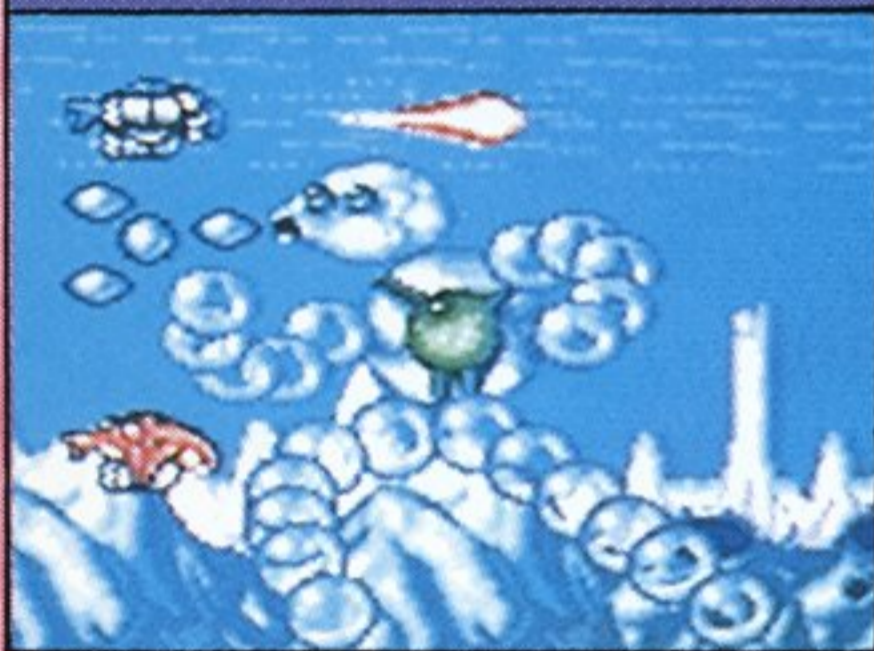
のデザインとコンセプト!

うご びょう
動きと表
情、必見!



ユノハ

ゲームではこうなる



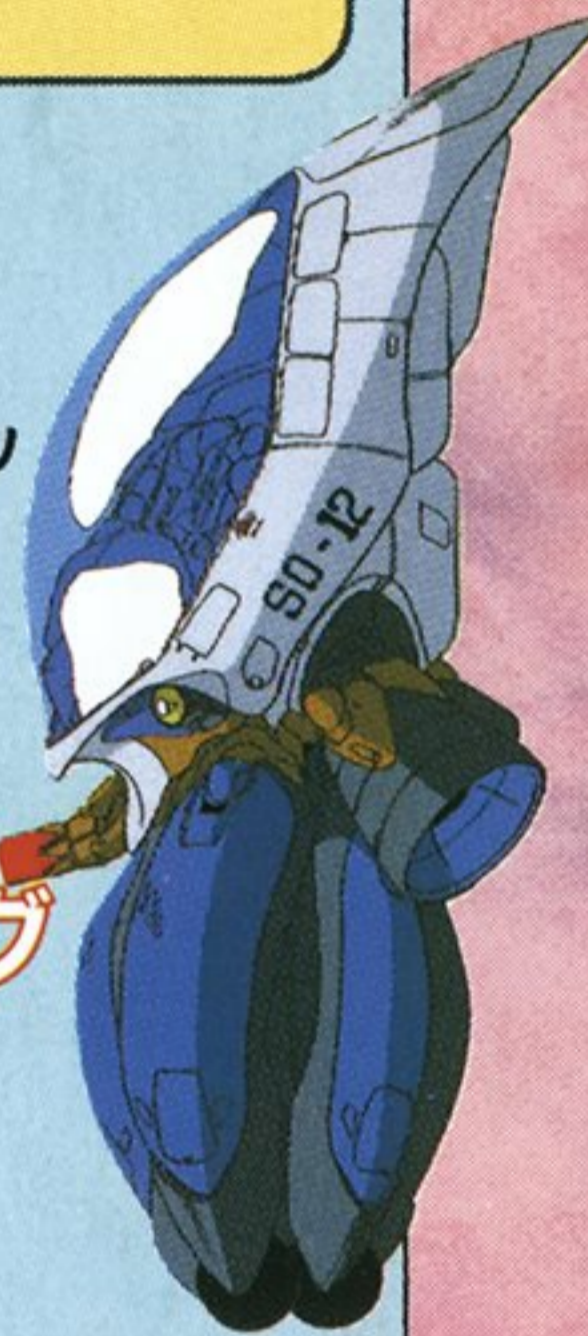
その他の 佳作さんたち

1

か ごしまけん
鹿児島県

城戸俊郎さん

さい
22歳



チュバリング

選考理由

ひかり こ うみ なか
光さし込む海の中、フワ

リフワリとメカなイカ。けっ
てごわ やつ
こう手強い奴になりました。

ゴールド フェイス

ひろしまけん
広島県

三浦大くん 16歳

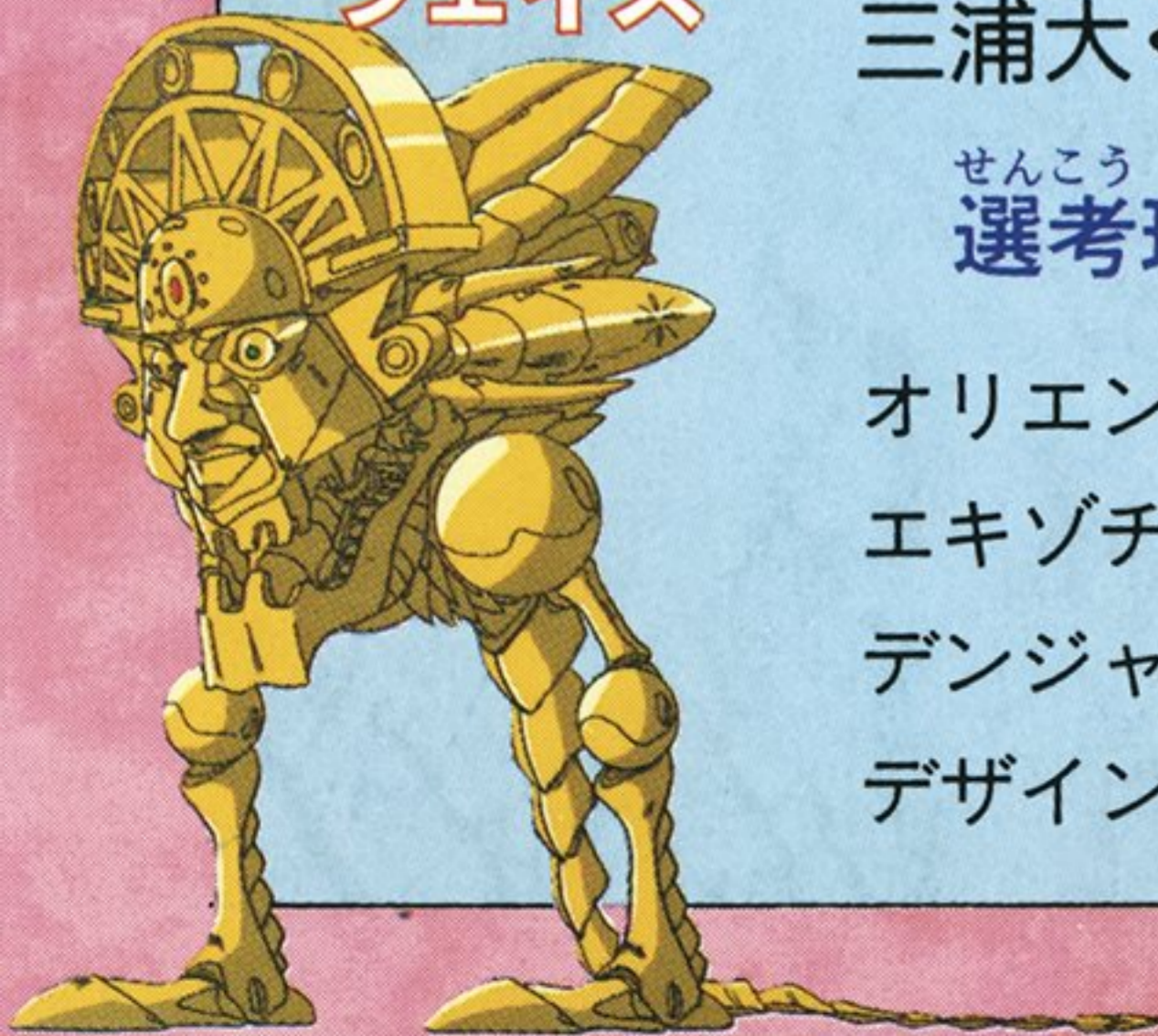
選考理由

オリエンタルで
エキゾチックで
デンジャラスな
デザインがグー。

ゲームではこうなる



ゲームではこうなる



その他の 佳作さんたち

2

な ら け ん
奈良県

中谷壽男くん 17歳



せんこうりゆう
●選考理由

クールなまなざし
で撃つ スナイパー！
手裏剣に注意。

いわてけん
岩手県

岡本晃くん 16歳

せんこうりゆう
●選考理由

くろうと
玄人はだしのデザインでスタッフ
をうならせた工事人口ボ。STAGE1
に登場するでたがりやさん。



工事人口ボ

ゲームではこうなる



ゲームではこうなる



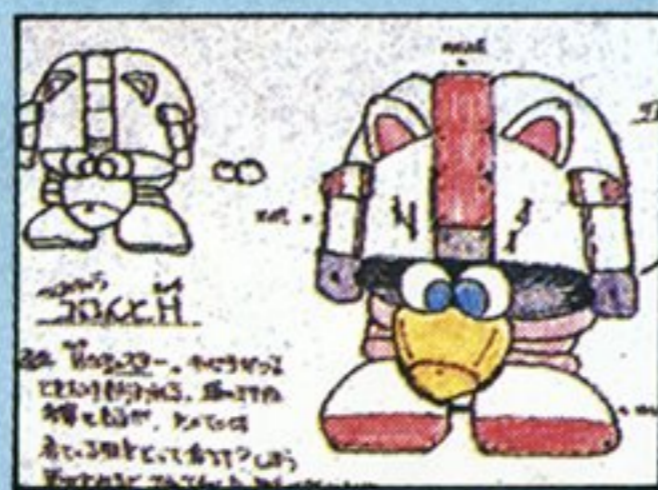
その他の優秀作

かくしん さいいん えら こせいゆた さくひん
各審査員が選んだ個性豊かな作品

麻宮騎亜賞

とうきょうと
東京都

杉中直人くん ?歳



しろ一大野賞

とうきょうと
東京都

中村諭貴彦くん 14歳



松田明生賞

ふくおかけん
福岡県

前山直敏くん 16歳



たあけ こ
太助とキャピ子のライバル

シュビビンマンシェイドの名前決定!!

ジータ

ミュー



白川達也くん 17歳

鹿倉徹くん 16歳

斉藤智晴賞

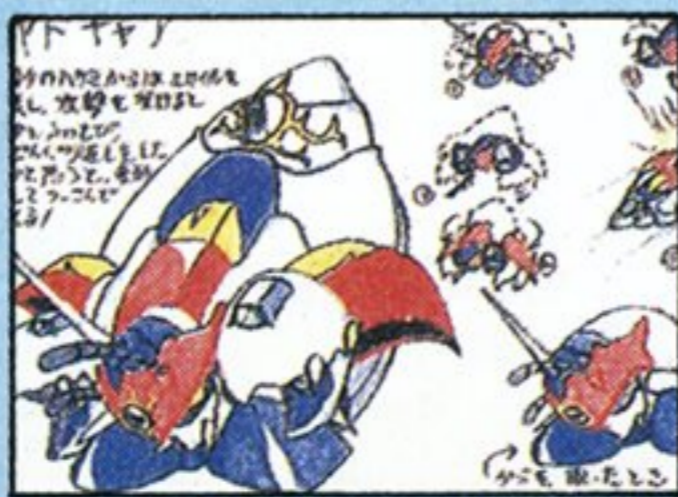
とうきょうと
東京都

ちやるくん 19歳

佐藤辰男賞

おおさかふ
大阪府

山本敏くん 17歳



メサイヤ賞

勅使河原良子さん

稲垣鏡子さん他

小林亮介くん

渡部英晃くん

荒川隆光くん

勝賞

山田幸洋くん

高橋 哲くん

斉藤美保さん

加藤孝章くん

山田晴靖くん



メサイヤからの お知らせ



メサイヤ・メンバーズ・クラブ(MMC) だい き かい い ん ぼ し ゅ う 第2期会員募集

にゆうかい ▶入会すると...

- ①もりだくさんのイベントに参加できます。さんか
- ②月1回発行の会報「ふっかつのおたきゆりあん」つき かい は つ こ う かい ほう
をお送りします。おく
- ③毎月アンケートに答えると抽選で豪華なメサイヤ
特製グッズをプレゼントします。まいつき こた ちゆうせん ごうか とくせい

にゆうかい ほう ほう ▶入会方法はカンタン...

入会希望の方は官製ハガキの意見欄に「入会希望」にゆうかい き ぼう かた い けんらん にゆうかい き ぼう
と書いて送ってください。か おく

お問い合わせは下記の宛先までお願いします。と あ か き あてさき ねが



young **MMS** メサイヤ

NCS 日本コンピュータシステム株式会社
〒106 東京都港区西麻布4-16-13 第28森ビル TEL.03-3486-6314・5(代表)
お問い合わせは ソフトウェア プロダクト部(直通)03-3486-6588 (受付時間)9時~18時