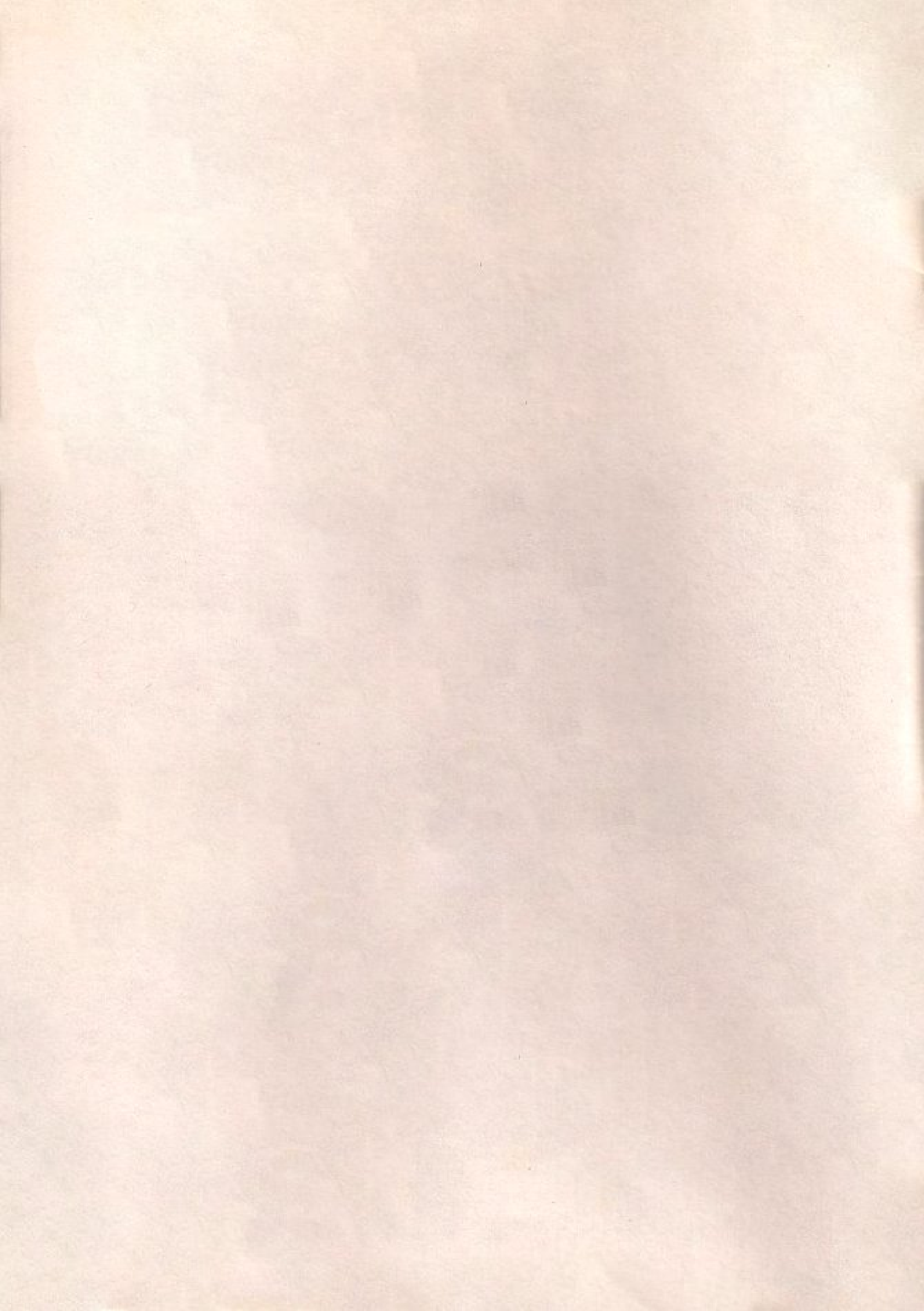


# The Secret of Shinobi

---

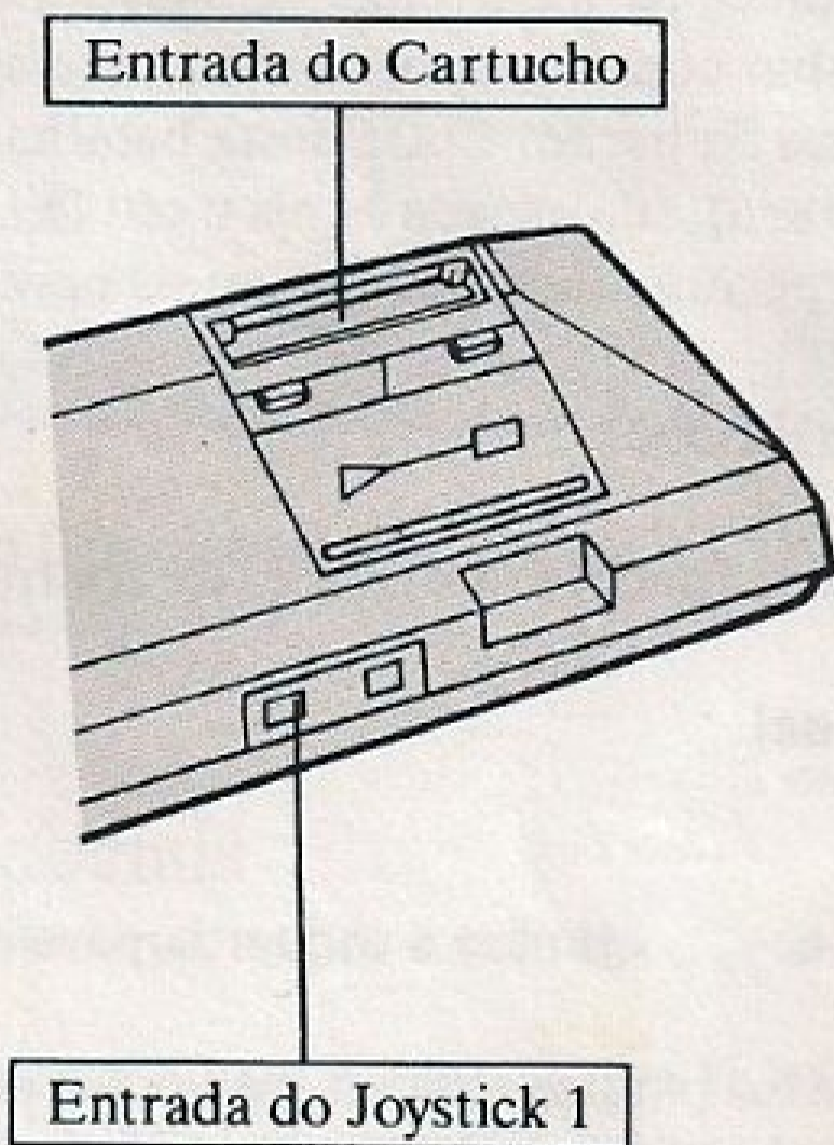




## Como colocar o cartucho no MASTER SYSTEM

1. Certifique-se de que o MASTER SYSTEM está desligado.
2. Coloque o cartucho THE SECRET OF SHINOBI no console (veja figura), conforme o manual do MASTER SYSTEM.
3. Ligue o MASTER SYSTEM. Se nada aparecer na tela, desligue o aparelho, verifique se o cartucho está bem colocado e depois ligue-o novamente.
4. Este jogo é para um jogador apenas.

**IMPORTANTE:** Jamais retire ou coloque o cartucho enquanto o MASTER SYSTEM estiver ligado!



## Sabotagem Espacial!

Nos anos noventa, o programa espacial estava indo a todo vapor. Naves espaciais eram lançadas quase todos os dias, levando todos os tipos de carga, tripulações e cientistas para realizarem experiências.

Secretamente, o governo encarregou a tripulação da nave “Olímpia” a crucial missão de testar um novo sistema de armamentos comandados por controle remoto. Um grupo terrorista conhecido como “Asian Dawn”, famoso por seu uso indiscriminado de violência, foi avisado da missão secreta por um espião que havia conseguido infiltrar-se nos laboratórios do PEN (Programa Espacial Nacional), e planejou sabotar a missão, seqüestrar a nave e usar o controle sobre o sistema de armamentos para ameaçar a Terra.

Takashi tem de socorrer a nave! O renomado herói Ninja vinha procurando uma chance para enfrentar o “Asian Dawn”. Agora você pode ajudá-lo a acabar com o grupo, ao mesmo tempo que ajuda a manter a segurança da nação! Entre nesta batalha usando suas estrelas (Shuriken), sua espada Ninja e seu fiel cão. Destrua os terroristas! Não permita que eles entrem na nave!

## Assuma o controle!

Aprenda as diferentes funções dos Botões de controle.

### ① Botão Direcional (Botão D)

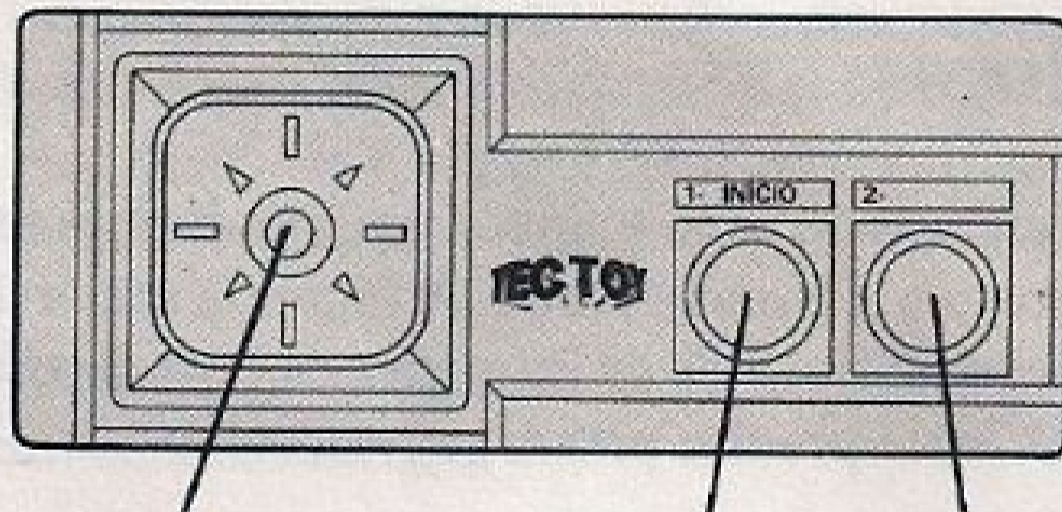
- Pressione para a direita ou para a esquerda para mover-se nestas direções.
- Pressione para baixo para se abaixar. Se você o mantiver pressionado, o símbolo do cão Ninja aparecerá.
- Pressione na diagonal, para baixo, para a esquerda ou direita para se mover nestas direções enquanto estiver agachado.
- Pressione para cima para olhar nesta direção.

## ② Botão 1

- Pressione para iniciar o jogo.
- Pressione para lançar “Shuriken” nos inimigos ao longe, e para atacar inimigos próximos com sua Espada Ninja.
- Pressione na tela da Missão para avançar à próxima etapa ou fase.
- Pressione para lançar “Shuriken” na Etapa de Bonificação.

## ③ Botão 2

- Pressione para iniciar o jogo.
- Pressione para saltar.
- Pressione durante a tela da Missão para avançar à próxima etapa ou fase.
- Pressione para atirar “Shuriken” nas Etapas de Bonificação.



Botão Direcional  
(Botão D)

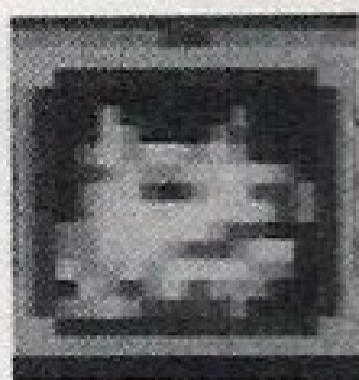
Botão 1

Botão 2

## Técnicas Especiais

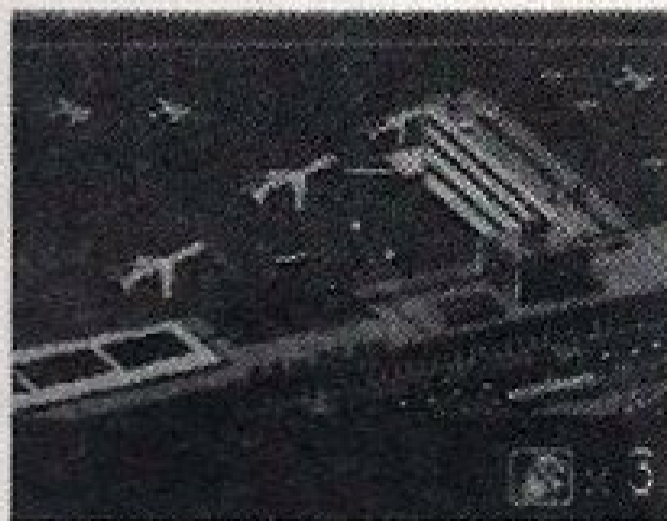
- Pressione o **Botão D** para cima e o **Botão 1** para usar a Magia Ninja (“Ninjutsu”).
- Mantenha pressionado para baixo o **Botão D**. O símbolo do cão Ninja substitui o da Ninjutsu. Aproxime-se do inimigo e o cão o atacará.
- Quando houver uma plataforma elevada, pressione para cima o **Botão D** e também o **Botão 2**. Isto fará com que Takashi salte sobre ela.

- Para saltar de uma plataforma elevada, pressione o **Botão D** para baixo e o **Botão 2**.



## Início do Jogo

Mova Takashi através de cada etapa, derrubando os inimigos com Shuriken, Ninjutsu e a Espada Ninja. A segunda etapa de cada fase é um verdadeiro desafio, pois os inimigos mais poderosos estão à sua espera ali. Você precisa passar por todos!



No começo do jogo e no final de cada fase, pressione o **Botão 1** ou **2**. A tela da Missão aparece, mostrando a área em que Takashi precisa penetrar e o número de jogadores que restam. Se você quiser assistir a uma demonstração e os perfis dos inimigos que enfrentará, não pressione nenhum Botão durante a imagem de título.

Pressione o **Botão 1** ou **2** para iniciar o jogo na etapa ou fase seguinte. A tela da Missão aparece no início de cada etapa ou fase, e a cada vez que Takashi for atingido.

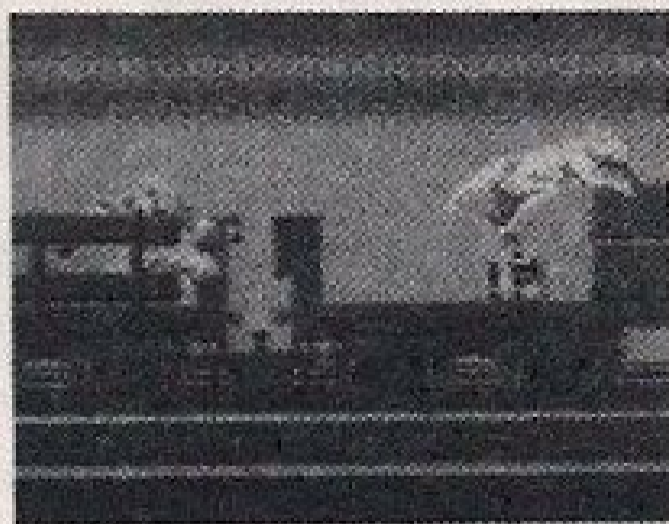
## O Jogo

Takashi tem de lutar através de quatro fases de perigo, derrotar os diferentes tipos de inimigos e finalmente, chegar à Olímpia antes que os terroristas possam sabotar a missão.

## O Melhor Amigo de Ninja

Takashi pode chamar seu fiel cão para ajudá-lo a sair de uma situação complicada. Pressione o **Botão D** para baixo e o mantenha assim enquanto pressiona o **Botão 1**. O símbolo do cão Ninja aparecerá no canto direito inferior da tela, substituindo o símbolo da Ninjutsu. Ao pressionar o **Botão 1** você solta o cachorro em direção ao inimigo, pegando-o de surpresa! Você precisa estar próximo ao inimigo para atacá-lo. Você tem três cães em cada fase.

**Observação:** Você não pode chamar o cão assassino quando estiver lutando com um chefe inimigo!



## Você Acredita em Magia?

Mesmo um guerreiro tão hábil quanto Takashi às vezes se defronta com situações desesperadamente difíceis. É por isso que ele aprendeu a empregar a antiga forma de magia Ninja; Ninjutsu. Ele pode lançar

três diferentes tipos de feitiços — “Tatsumaki”, ou magia do tufão, “Cão de Fogo”, magia do fogo e “Butsuzo”, magia de Buda. Para lançar um feitiço, mantenha pressionado para baixo o **Botão D** e pressione o **Botão 1**. Se o número ao lado de seu símbolo Ninjutsu (canto inferior direito da tela) for “0”, você não pode usar seus poderes, e terá de encontrar outra maneira para sair desta situação!

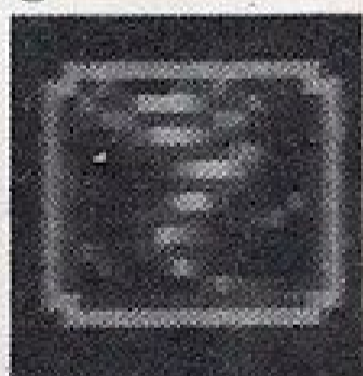
① **Magia Tatsumaki**

② **Magia do Cão de Fogo**

③ **Magia Butsuzo**



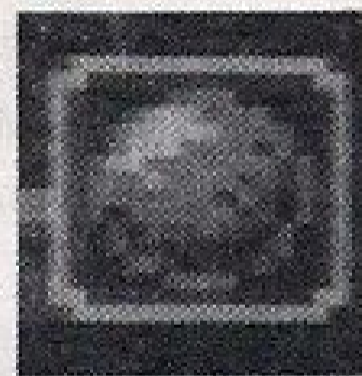
①



②



③



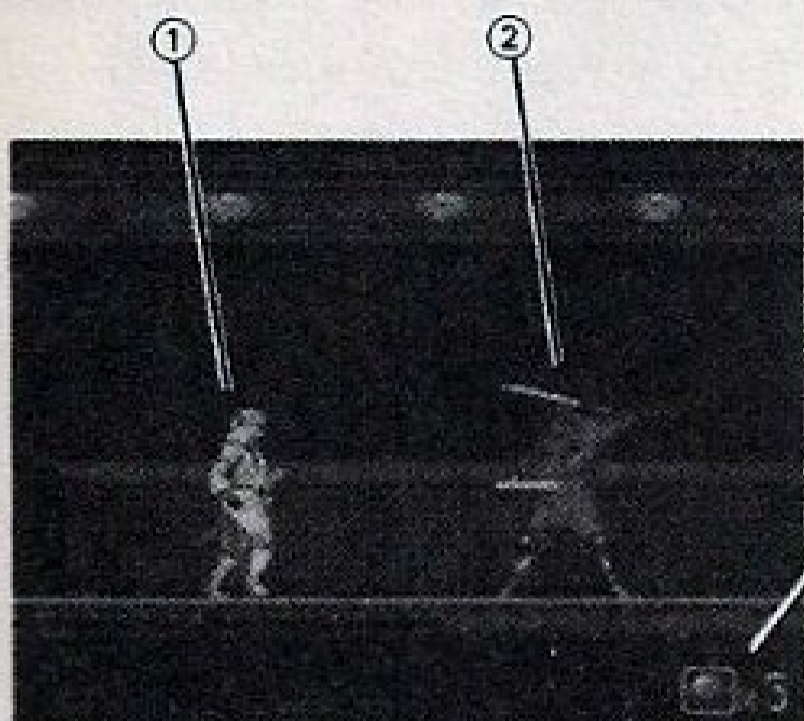
O tipo de magia que Takashi pode usar depende de quantos jogadores ainda lhe restam. Você inicia cada fase com um tipo de magia e um feitiço a ser lançado. Takashi é ferido em batalha, o tipo de magia muda e aumenta em um o número de feitiços que ele pode lançar.

**Observação:** Você não pode utilizar Ninjutsu quando estiver enfrentando um chefe inimigo!



## A Tela

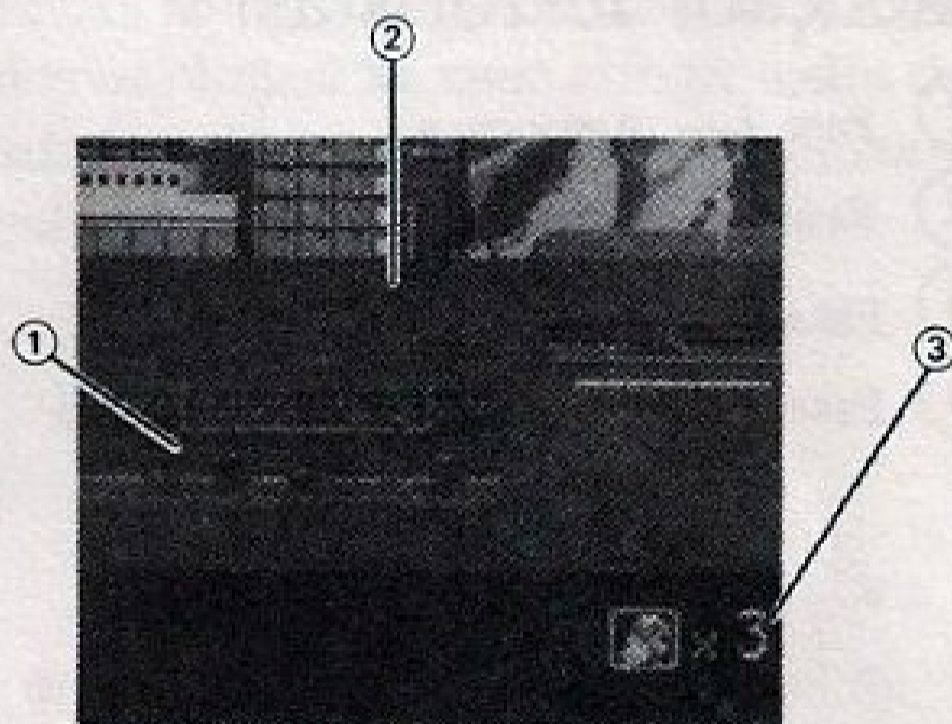
### Tela de Jogo Principal



- ① Takashi
- ② Inimigo
- ③ Ninjutsu restante

### Tela da Missão

- ① Próxima área
- ② Zona da missão
- ③ Jogadores restantes



### Tela de Pontuação (Score)

- ① Jogadores restantes
- ② Sua pontuação
- ③ Pontuação máxima já atingida



## Itens

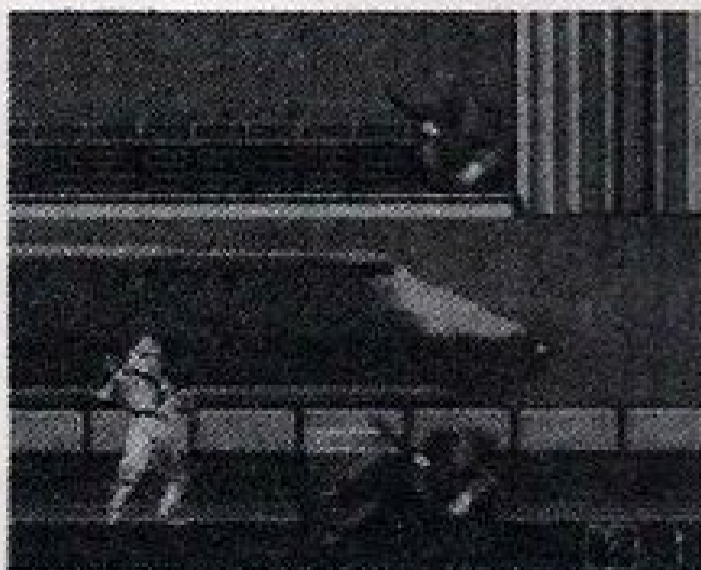
À medida em que Takashi destrói inimigos, aparecem Bombas Relógio. Mova Takashi ao símbolo da bomba para desativá-la. Cada bomba desativada vale uma bonificação de 1 000 pontos. A cada cinco bombas destruídas a força das Shuriken de Takashi é aumentada.



## Atenção! Terroristas!

- ① Fase 1 — Aeroporto
- ② Fase 2 — Trem de carga
- ③ Fase 3 — Esgoto
- ④ Fase 4 — Plataforma de lançamento

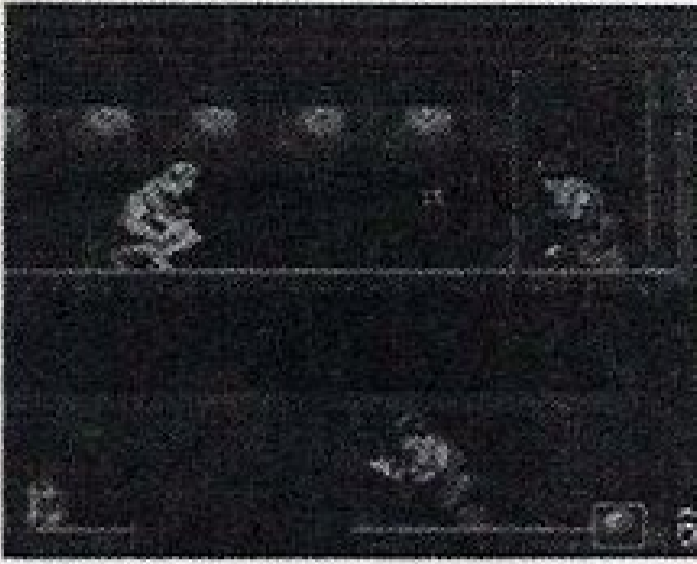
①



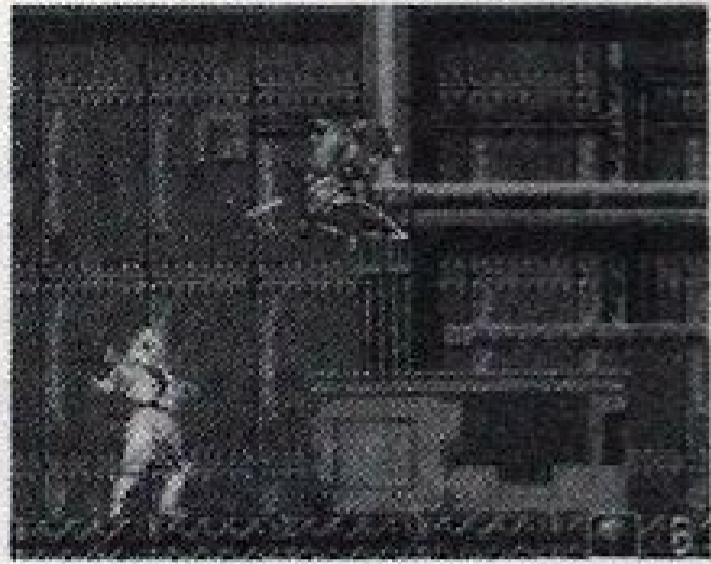
②



③



④



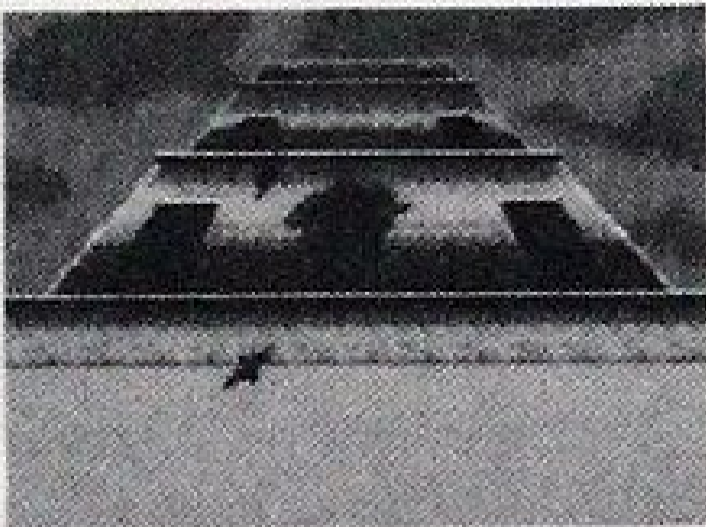
## Fase de Bonificação

Após a primeira, segunda e terceira fases, você pode tentar conseguir um jogador extra. Atire em todos os Ninjas! Se você atingir todos os Ninjas, um jogador extra será adicionado a seu total. Se você deixar escapar um só, terá perdido uma oportunidade de ouro...

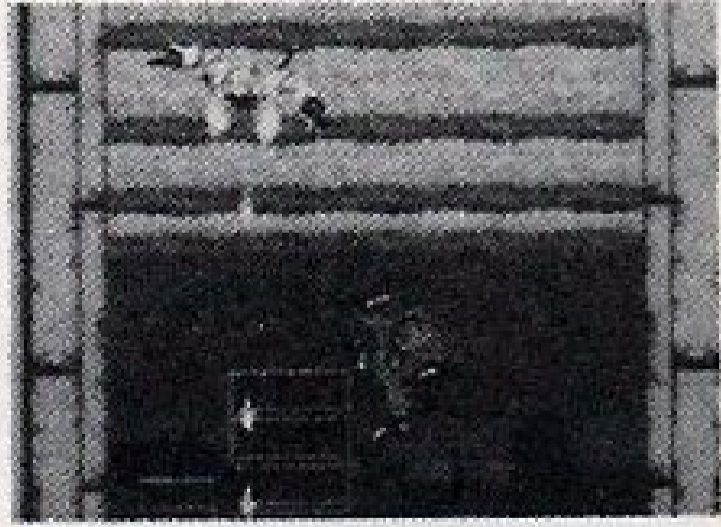
① Após as fases 1 e 3...

② Após a fase 2...

①



②



## Final do Jogo (Game Over)

Cada vez que Takashi é atingido por um ataque inimigo, ele cai e você perde um jogador. Quando isto acontecer você terá de reiniciar a partir do início daquela fase. Se você perder os seus três jogadores o jogo terminará. Se você conseguir ultrapassar o obstáculo final, na plataforma de lançamento, o jogo terá um final feliz, a missão estará assegurada e a nação e o mundo em paz. Você vai permitir que estes terroristas sujos obtenham o controle do sistema de armas espaciais mais avançado, ou vai ajudar Takashi a destruir, de uma vez por todas, o "Asian Dawn"?

## Dicas Úteis

- Ninjutsu é muito importante para a sobrevivência de Takashi, mas lembre-se que você tem um número limitado de feitiços. Use a antiga magia com cuidado!
- Há lugares em cada fase onde você terá que subir a um nível mais elevado para poder continuar. Isto vale especialmente para quando você estiver tentando andar pelo esgoto grudento!
- Tente obter um item de força extra (cada quinta bomba) antes que você tenha de enfrentar o chefe inimigo em cada fase.

# Marcador de pontos

Nome					
Data					
Pontos					

Nome					
Data					
Pontos					

Nome					
Data					
Pontos					

Nome					
Data					
Pontos					

# Marcador de pontos

Nome					
Data					
Pontos					

Nome					
Data					
Pontos					

Nome					
Data					
Pontos					

Nome					
Data					
Pontos					

# TEC TOY

## CERTIFICADO DE GARANTIA

A TEC TOY garante este produto contra defeitos de fabricação pelo prazo de 90 (noventa) dias, contados a partir da data de sua compra.

Em caso de defeito, dirija-se a um Posto de Assistência Técnica Autorizada TEC TOY munido deste certificado e da nota fiscal comprobatória da compra, para obter os serviços cobertos por esta garantia.

A presente garantia, contudo, não cobre defeitos originados por uso indevido, tentativa de violação do cartucho e consertos por pessoa não autorizada.

A presente garantia também não cobre fretes de envio e/ou retorno a uma Assistência Técnica Autorizada TEC TOY.



**TEC TOY INDÚSTRIA DE BRINQUEDOS LTDA.**

Estrada Torquato Tapajós, 5408 — Bairro Flores — Manaus — AM  
CEP 69090 — Indústria Brasileira.

**CENTRO DE ATENDIMENTO AO CONSUMIDOR**

Av. Ermano Marchetti, 576 — São Paulo — SP — CEP 05038

TELEFONE: (011) 261-5797

**TECTOY**

PRODUZIDO  
NA ZONA FRANCA  
DE MANAUS



CONHEÇA O AMAZONAS