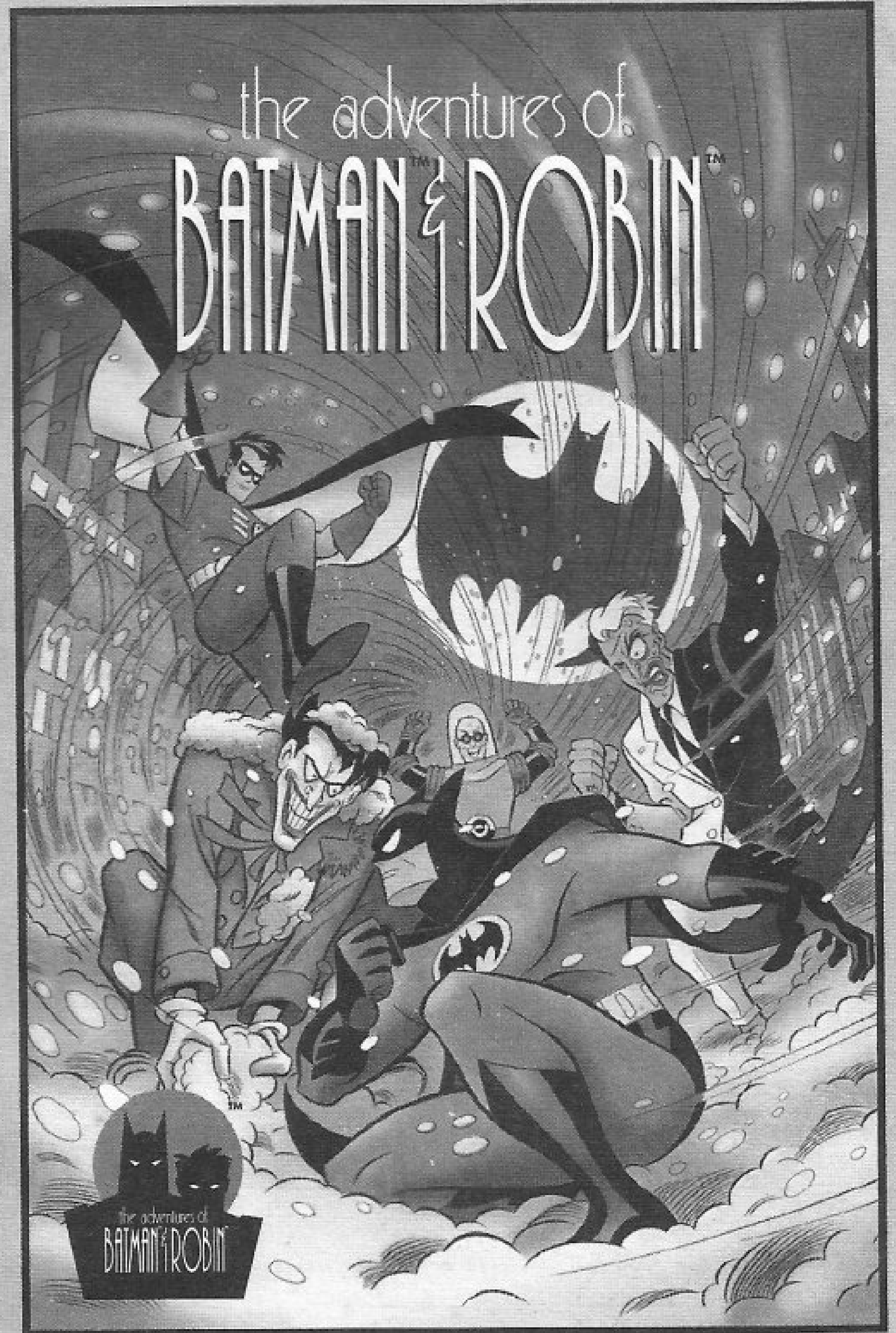


MEGGA DRIVE®



MANUAL DE INSTRUÇÕES

TECTOY

PRODUZIDO
NA ZONA FRANCA
DE MANAUS
CONHEÇA A AMAZÔNIA
Por DragonDigger

SEGA

TECTOY

ATENÇÃO

Por favor, leia o aviso abaixo antes de usar seu video game ou antes de permitir que seus filhos comecem a jogar. Existe um tipo raro de epilepsia, denominado fotossensível, que pode ser estimulado por variações luminosas intermitentes, alteração de luz de tela de televisão, computador, luz estroboscópica ou raios de sol passando através de folhas e galhos de árvores. A epilepsia é uma doença que pode ou não estar manifestada. Por isso, para minimizar qualquer risco, pedimos que tome as precauções abaixo:

Antes de Usar:

- Se você ou alguém de sua família já teve algum tipo de epilepsia ou perda de sentido quando exposto a variações luminosas, consulte seu médico antes de jogar.
- Sente-se no mínimo a 2,5 m da tela de televisão.
- Se você estiver cansado ou tiver dormido pouco, descanse e só volte a jogar quando estiver completamente recuperado.
- Tenha certeza de que o quarto em que você está jogando é bem iluminado.
- Utilize a menor tela de televisão possível para jogar (de preferência 14 polegadas).

Durante o Jogo:

- Descanse pelo menos 10 minutos por hora quando você estiver jogando video game.
- Os pais devem supervisionar os filhos no uso do video game. Se você ou seus filhos sentirem alguns sintomas como vertigem, visão alterada, contrações nos músculos ou olhos, perda de consciência, desorientação, qualquer movimento involuntário ou convulsões, pare de jogar imediatamente e consulte o seu médico.

IMPORTANTE

Escolha a alternativa correta:

Qual é a sua forma preferida de lazer?

- (a) Jogar video games
- (b) Praticar esportes
- (c) Curtir a natureza
- (d) Todas as acima
- (e) Nenhuma das acima

Se você escolheu a alternativa (a), parabéns!! Você tem em suas mãos um dos mais modernos equipamentos de entretenimento eletrônico de todo o mundo, o que, em outras palavras, significa diversão garantida por muito tempo.

Se você escolheu a alternativa (b), parabéns!! A prática de esportes é fundamental para evitar o surgimento de uma série de problemas que podem comprometer a saúde do seu corpo.

Se você escolheu a alternativa (c), parabéns!! A natureza é a única fonte de vida que nós temos, e sua devastação indiscriminada prejudica todo e qualquer ser vivo em nosso planeta.

Se você escolheu a alternativa (d), merece um triplo parabéns!! Você realmente sabe levar a vida de uma maneira inteligente. Consegue se divertir, não se esquece do lado físico e se preocupa com o bem-estar geral. Nota 10 para você!!

E finalmente, se você escolheu a alternativa (e) ... você não deve ser deste planeta!!

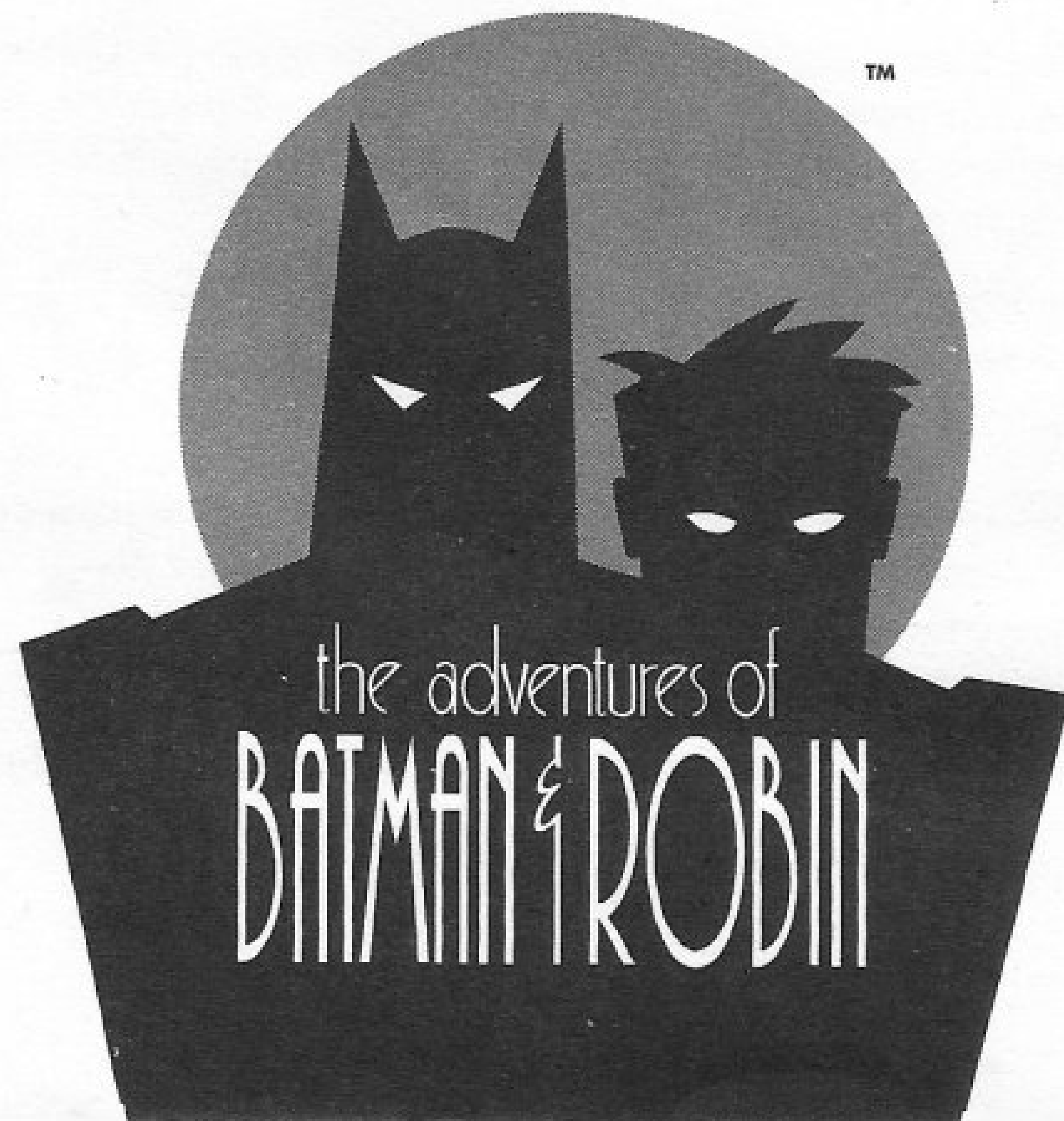
Este teste é apenas uma maneira que nós encontramos para dizer a você que, além de jogar video game, é essencial saber dividir seu tempo livre com outras atividades que também são muito importantes para você e para aqueles que estão à sua volta.

Detone o seu Video Game, Pratique Esportes e Proteja a Natureza!

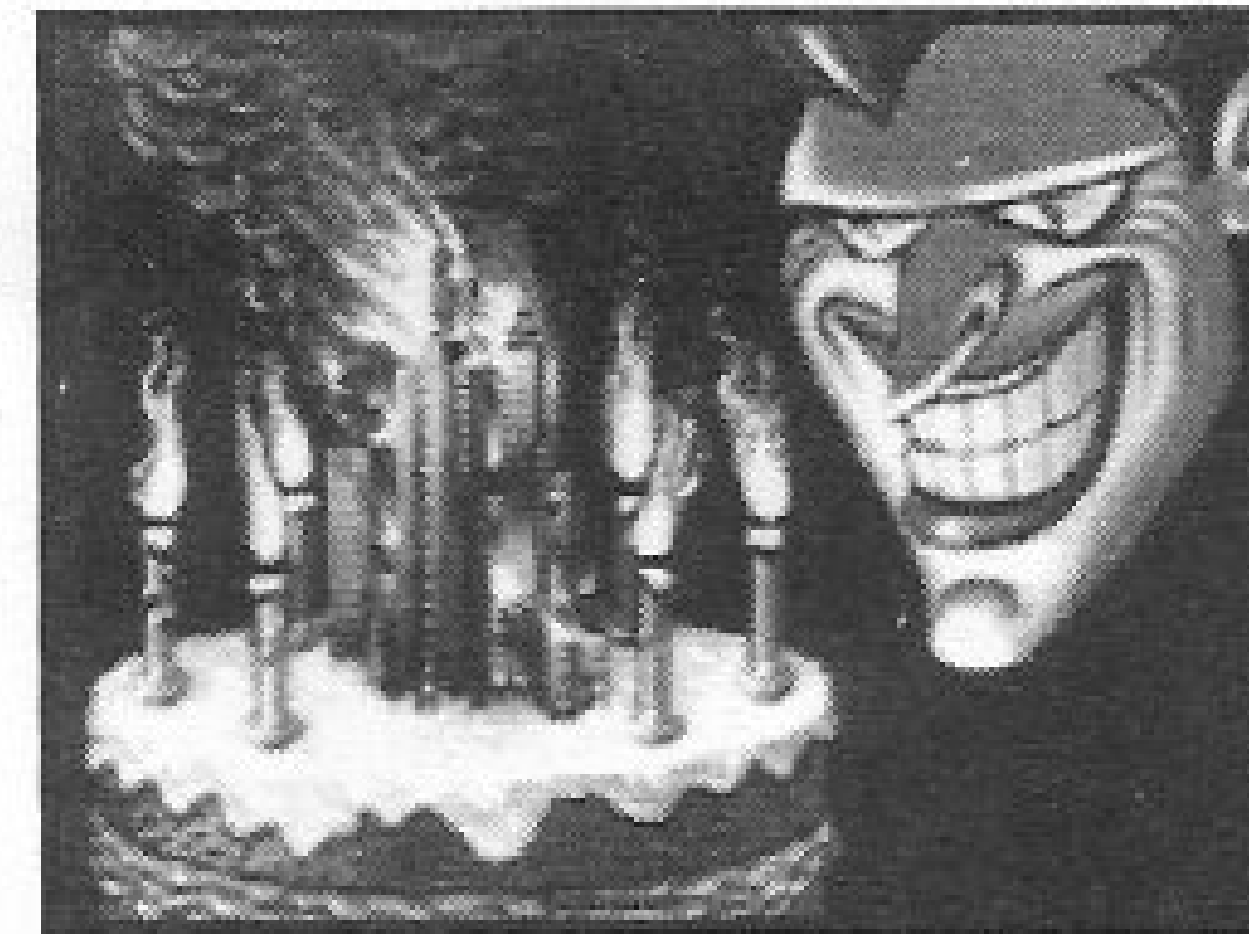
Mostre que você realmente é uma fera!

O SR. GELO ESTÁ DE VOLTA!

Que fria! O Sr. Gelo, cujo hobby favorito é congelar seus adversários, tem um plano para fazer de Gotham City uma cidade bem mais fria... 30 graus abaixo de zero! Ele está construindo um enorme canhão de gelo e não está a fim de deixar as coisas darem errado como, por exemplo, ter Batman e Robin metendo o nariz onde não são chamados. Assim, ele "arranjou" a fuga de três dos maiores vilões de Gotham City do Arkham Asylum. Livres, a sua missão diabólica é manter Batman e Robin ocupados... enquanto o Empresário do Gelo completa o seu plano diabólico.



Fase 1: Parabéns para Mim



O Centro de Convenções de Gotham City, local da Exposição de Jóias, é pego de surpresa por um Blackout. Um roubo imenso foi noticiado, e durante toda a manhã, o Coringa ligou para a companhia elétrica cantando

"Parabéns para mim". É hora de Batman e Robin colocarem este bandido na linha.

Fase 2: A história do Duas-Caras

O Heliporto de Gotham City recebeu instruções para reabastecer a super-secreta Batnave XR22. Esta aeronave está aparelhada com uma poderosa arma experimental chamada Disruptor Sônico. Duas-Caras e sua gangue estão cercando a torre, ajudados por helicópteros miniatura de controle remoto que estão armados até os dentes. Batman e Robin precisarão acabar com o cerco e salvar o helicóptero a qualquer custo.



Fase 3: Hora do Chá



O Comissário Gordon foi seqüestrado pelo Chapeleiro Louco que o está mantendo prisioneiro nos estúdios da Wonderland. O tomador de chá e seqüestrador pediu U\$ 1.000.000 de resgate

para entregar o refém ao Batman. Quem sabe o que o estará esperando do outro lado do espelho?

Fase 4: Neve, em Julho?

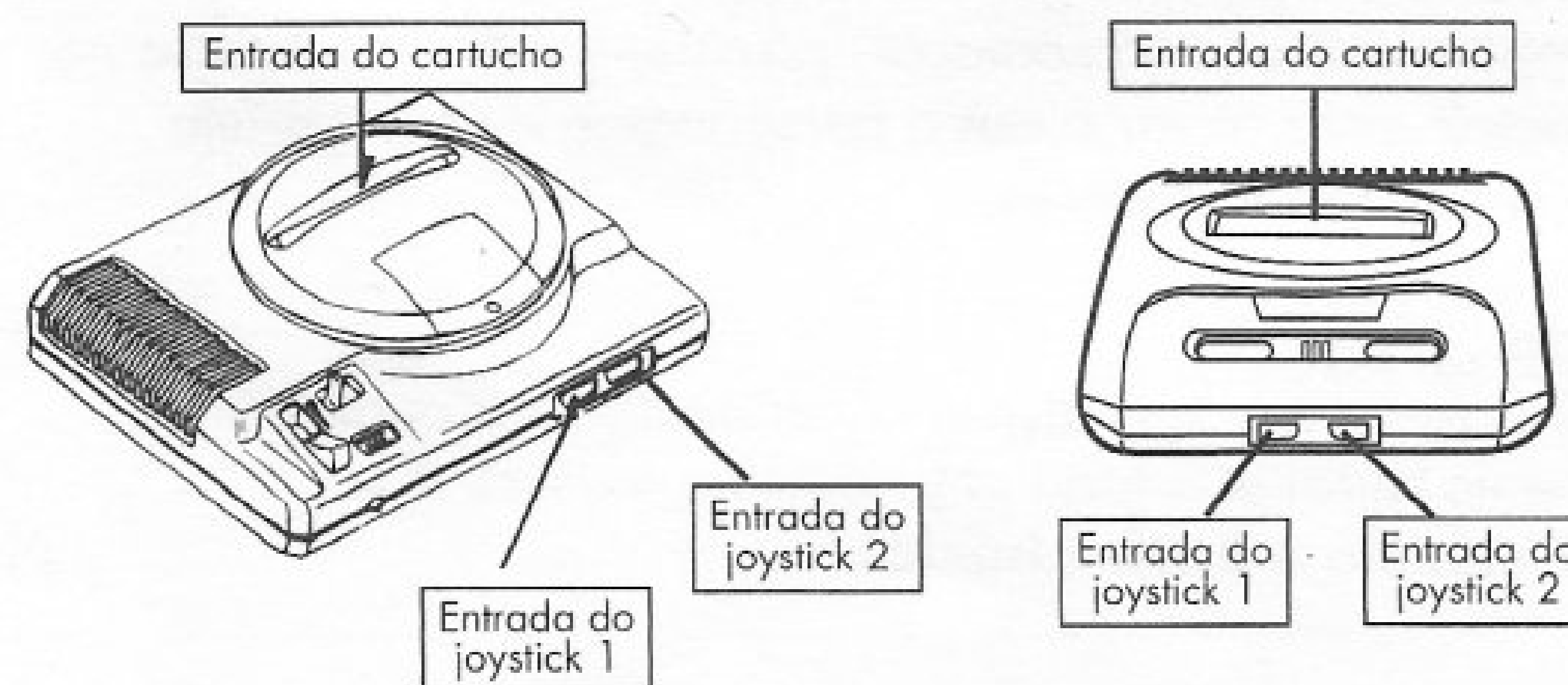
Enquanto Batman e Robin esperavam o resgate do Comissário Gordon, alguém invadiu o laboratório da universidade. Agora o AU13, uma mistura especial usada para guardar substâncias super-resfriadoras, está desaparecido. Super resfriadoras? Parece ser trabalho do... Sr. Gelo!



COMEÇANDO O JOGO

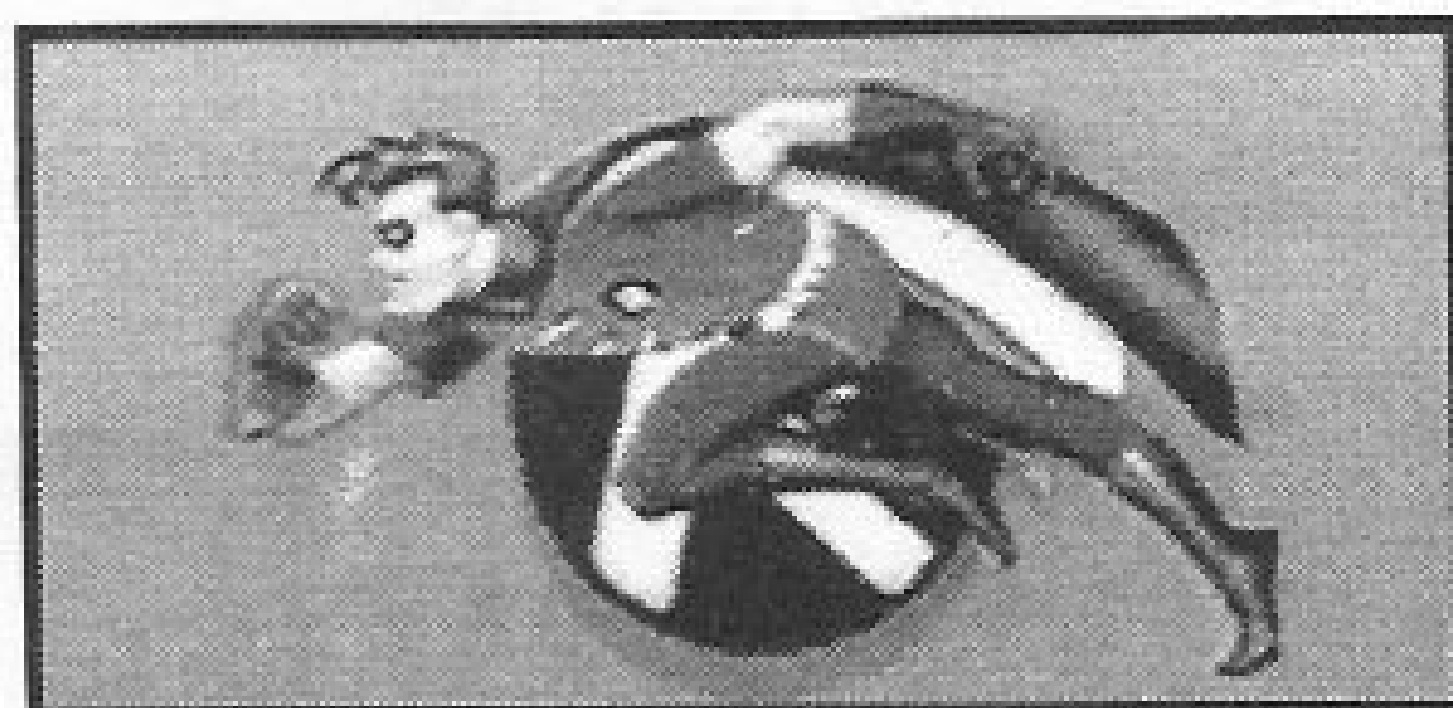
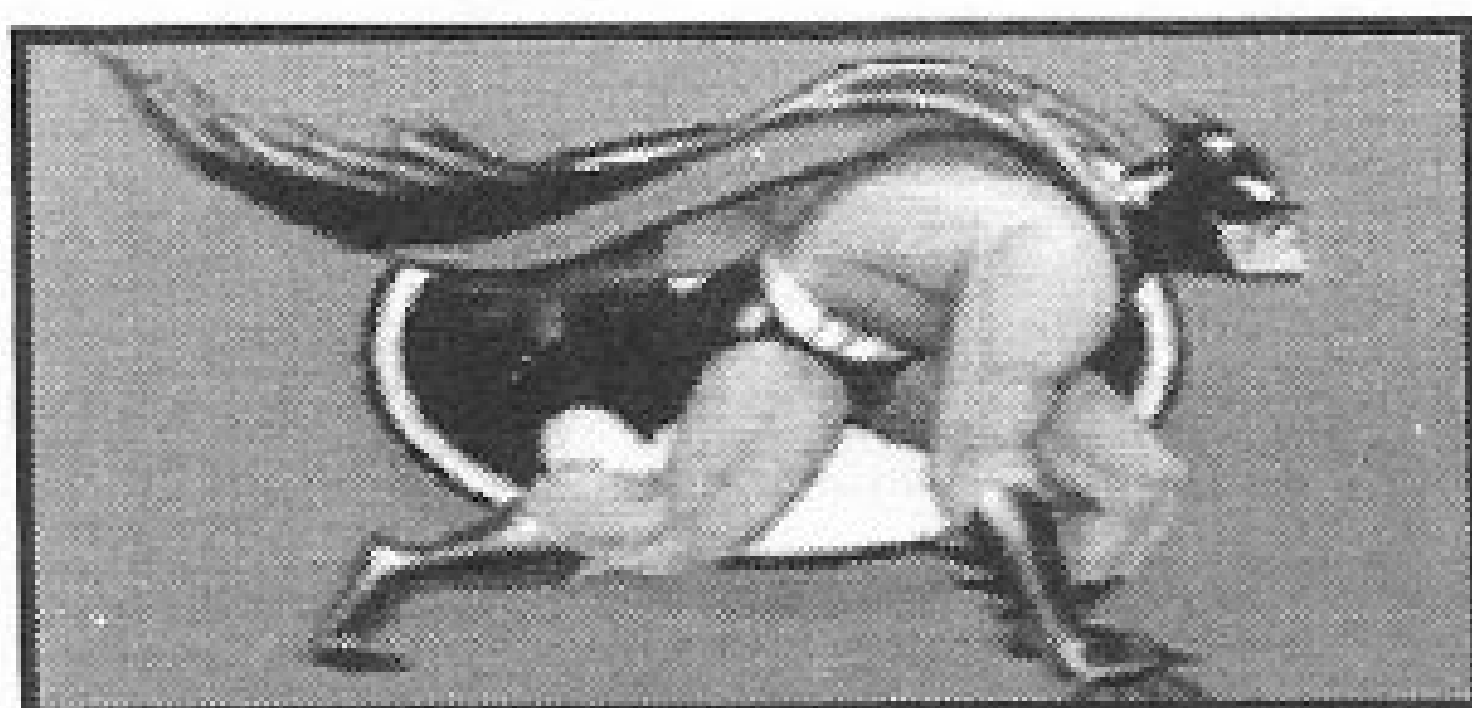
1. Certifique-se de que o MEGA DRIVE está desligado. Conecte os joysticks 1 e 2.
2. Coloque o cartucho **The Adventures of BATMAN™ & ROBIN™** no console (veja figura), conforme explica o manual do MEGA DRIVE.
3. Ligue o MEGA DRIVE. Se nada aparecer na tela, desligue o aparelho e verifique se o cartucho está bem colocado. Depois ligue-o novamente.
4. **The Adventures of BATMAN™ & ROBIN™** é para um ou dois jogadores.
5. Quando vir a Tela do Título, pressione o **Botão Início** no Joystick para começar o jogo. Se quiser mudar algumas características do jogo antes de começar a jogar, pressione o **Botão D** para baixo para selecionar **OPTIONS** (Opções) e depois pressione o **Botão Início**.

IMPORTANTE: Jamais coloque ou retire o cartucho enquanto o MEGA DRIVE estiver ligado.



ESCOLHENDO O SEU PERSONAGEM

A Tela de Seleção do Personagem aparecerá antes do jogo começar. Você poderá jogar como qualquer um dos cavaleiros mascarados.



Um Jogador

1. Pressione qualquer Botão (exceto o **Botão Início**) para trazer Batman ou Robin para a Tela.
2. Pressione o **Botão Início** para começar o jogo como aquele personagem.

Dois Jogadores

1. Escolha um personagem do jogo com o Joystick 1.
2. Depois que o jogo começar, pressione o **Botão Início** no Joystick 2 para ativar o outro personagem e começar um jogo para dois Jogadores.

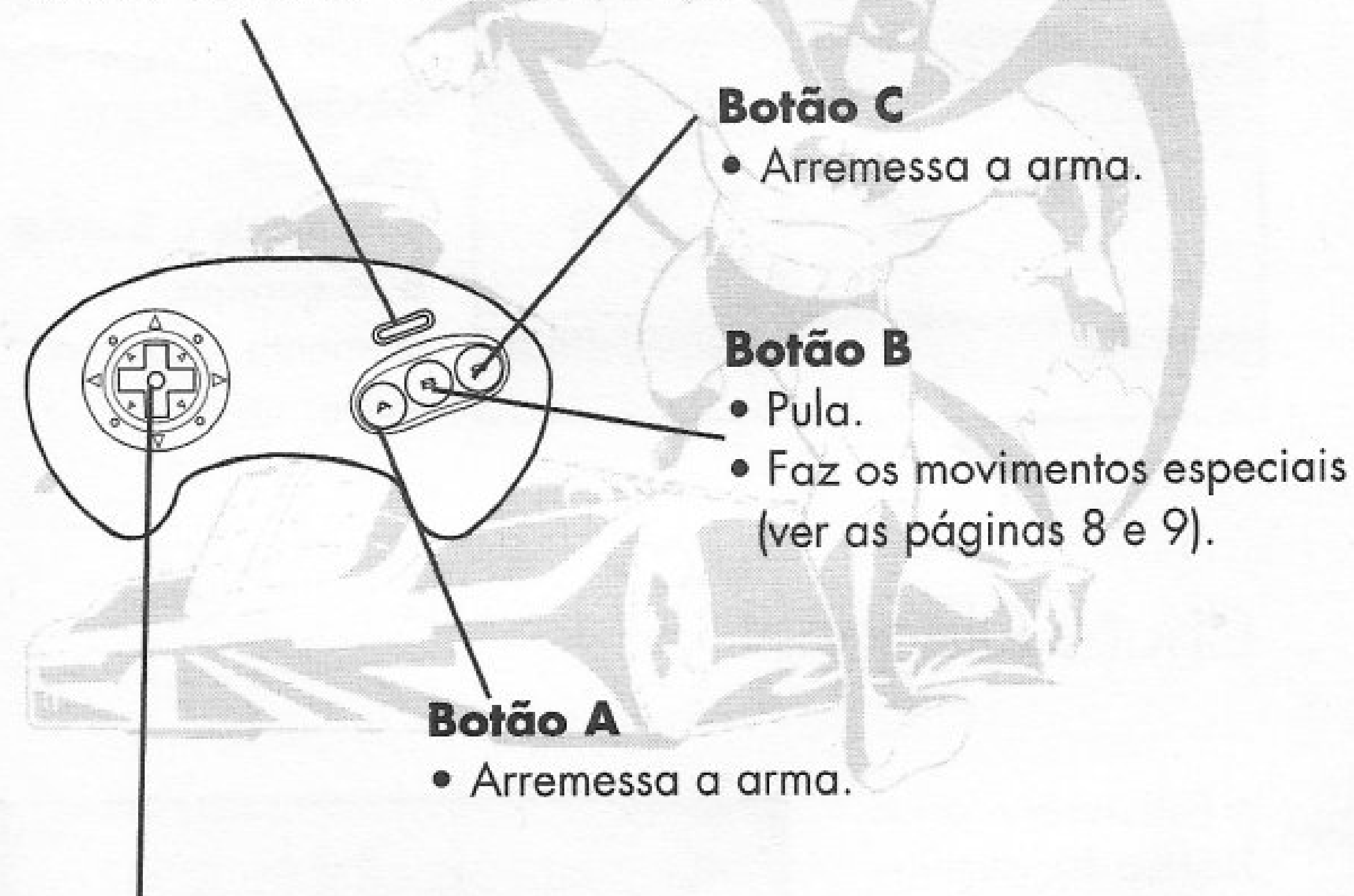
Nota:

Você poderá ativar o segundo personagem a qualquer momento durante o jogo colocando o Joystick 2 e pressionando o **Botão Início**.

ASSUMA O CONTROLE!

Botão Início

- Começa o Jogo.
- Sai das telas de introdução.
- Pausa/ Continua o Jogo.



Botão C

- Arremessa a arma.

Botão B

- Pula.
- Faz os movimentos especiais (ver as páginas 8 e 9).

Botão A

- Arremessa a arma.

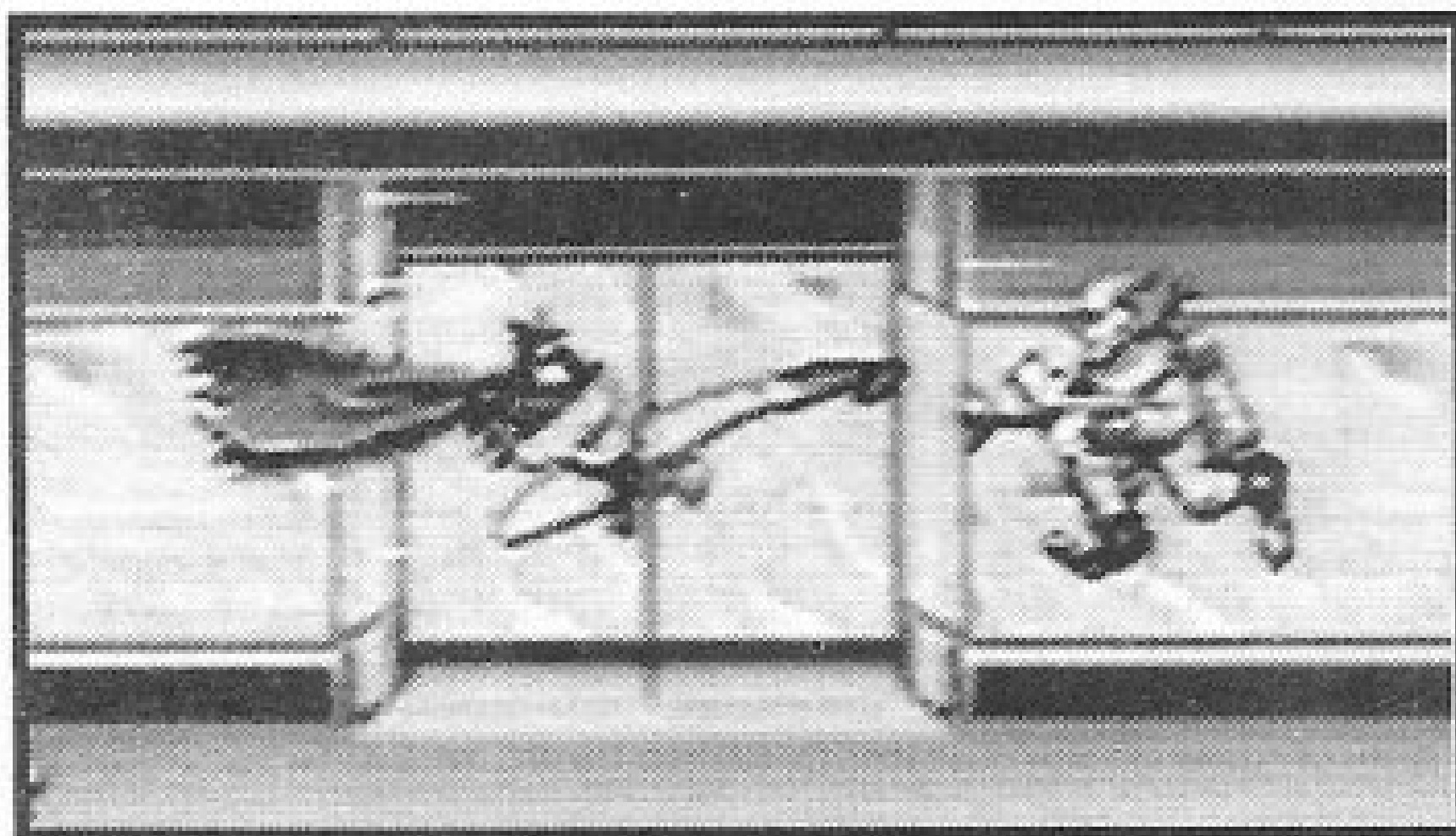
Botão D

- Move o Batman ou o Robin para a **esquerda** ou para a **direita**.
- Mira as armas, dá socos e chutes.
- Olha para **cima** (Pressione-o para cima).
- Olha para **baixo** (Pressione-o para baixo).



MOVIMENTOS ESPECIAIS

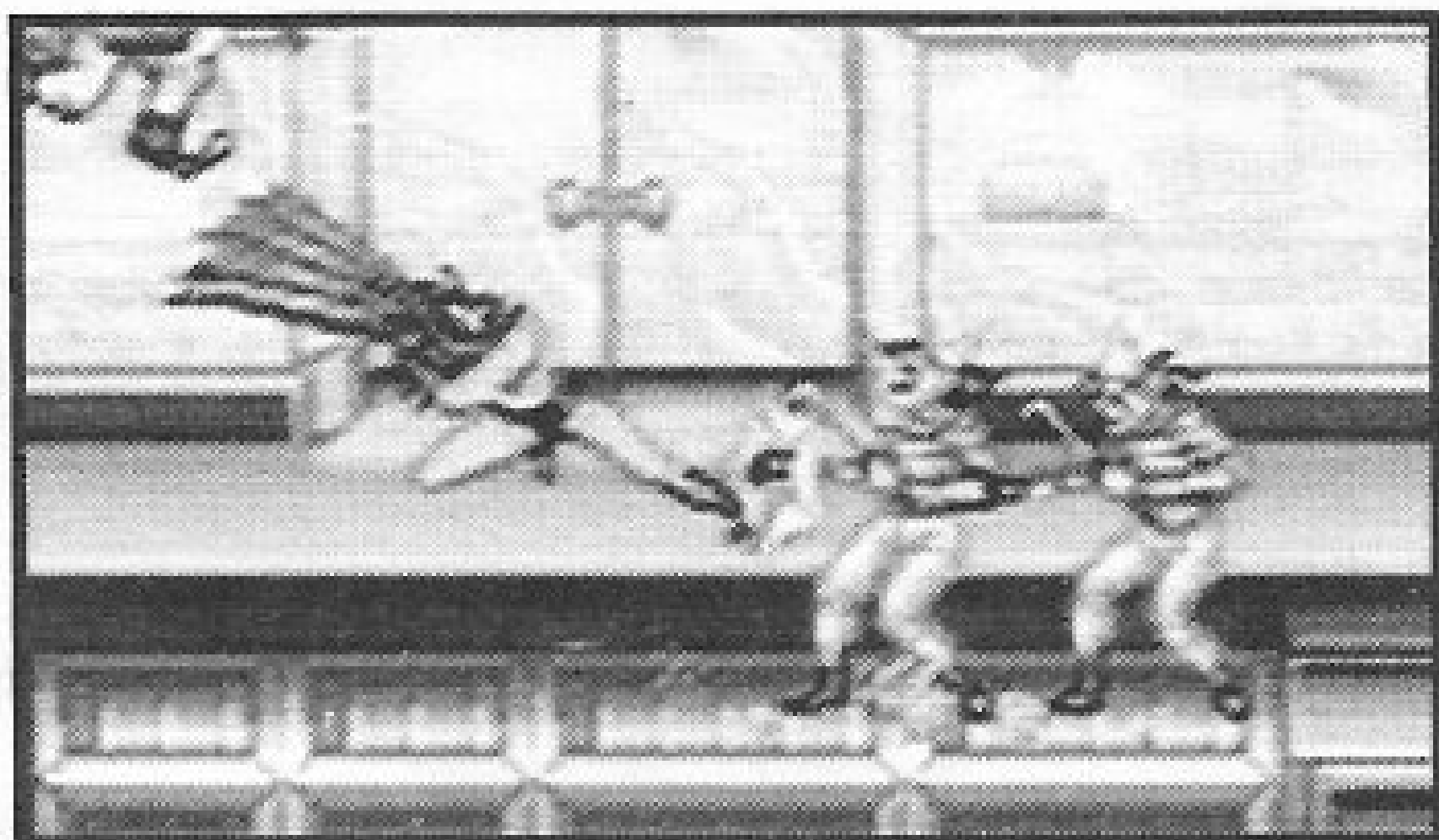
Chute Alto



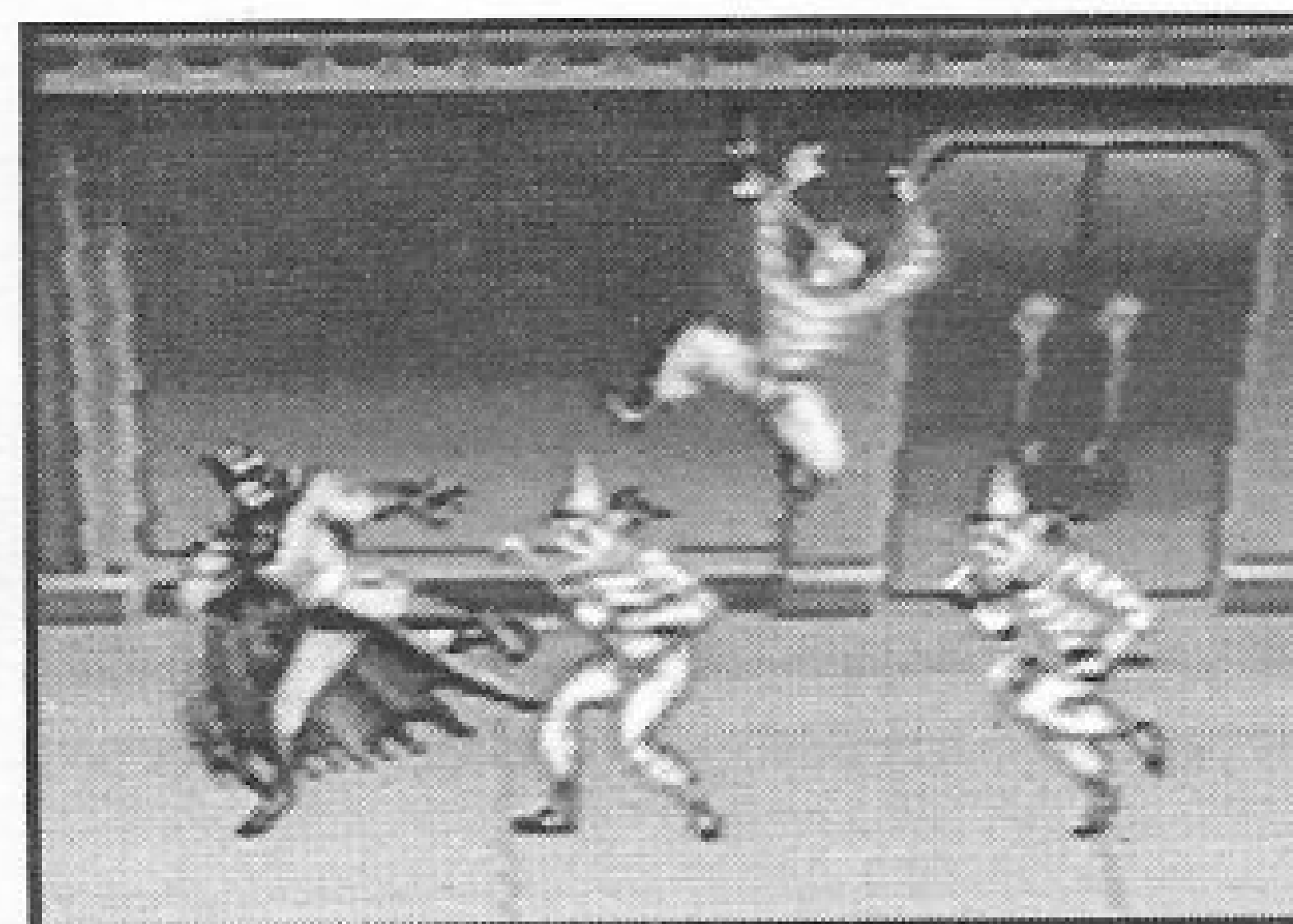
- Pule (pressione o **Botão B**), depois pressione novamente o **Botão B**, a qualquer momento, enquanto estiver no ar.

Chute Diagonal

- Pule (pressione o **Botão B**), depois pressione o **Botão D** para baixo juntamente com o **Botão B**, a qualquer momento, enquanto estiver no ar.



Combate Mano-a-Mano



- Pressione o **Botão A** ou **C** quando estiver próximo do inimigo para dar fortes socos, chutes laterais e cabeçadas.

Balanço

- Pressione o **Botão D** para cima juntamente com o **Botão B** para agarrar-se em uma plataforma aérea, trilho ou cano.



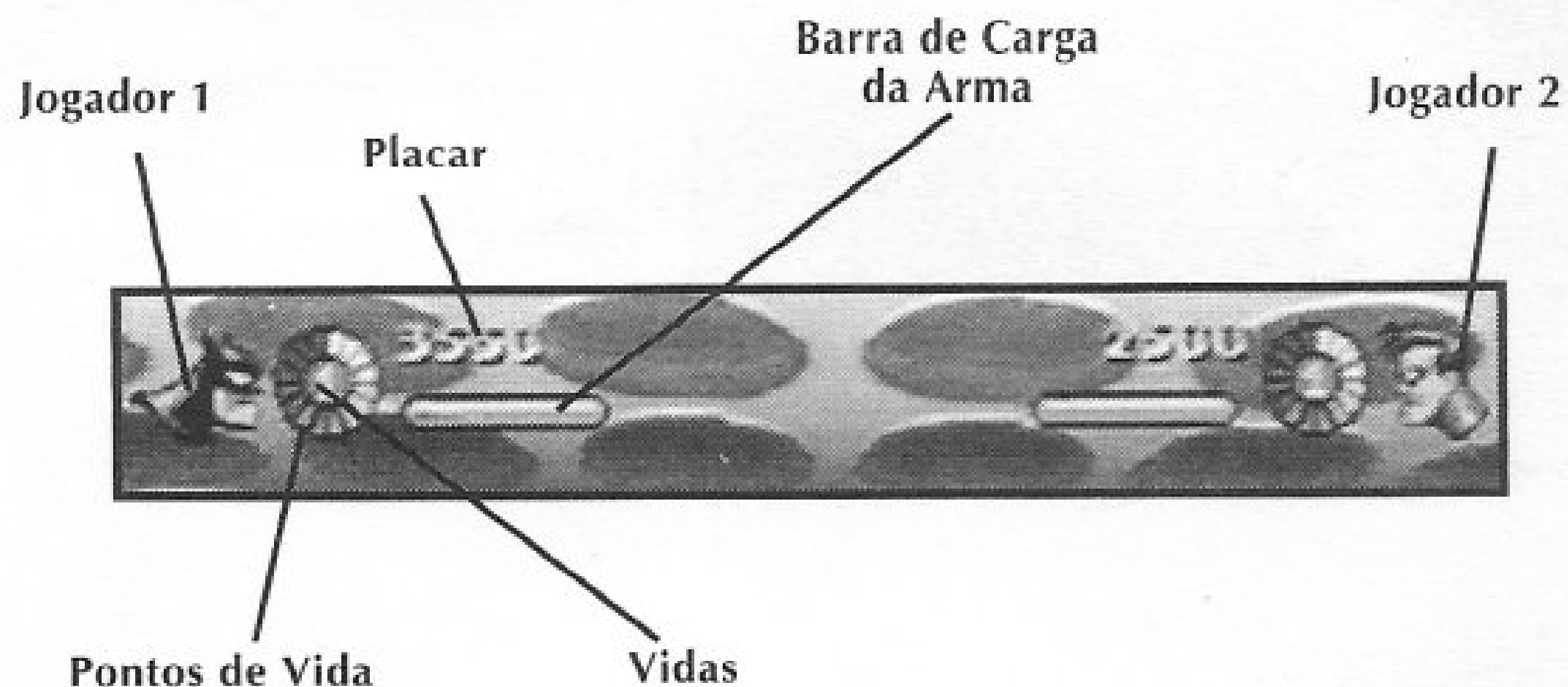
- Use o **Botão D** para ir para a esquerda ou para a direita.

- Arremesse armas, dê socos e chutes pressionando o **Botão A** ou **C** enquanto estiver pendurado por uma só mão.

- Pule novamente (pressione o **Botão B**) para alcançar uma plataforma mais alta.



INDICADORES NA TELA



Estes indicadores aparecem acima da zona de combate. Os indicadores do Jogador 1 estão no alto à esquerda. Os do Jogador 2 aparecerão à direita quando o segundo personagem for ativado.

Nota:

Você poderá ativar um segundo personagem a qualquer momento conectando o Joystick 2 e pressionando o **Botão Início**.

VIDAS

Este número diminui conforme o nosso herói vai perdendo suas vidas. Acabe com a sua última vida e terá um longo e gelado verão.

PONTOS DE VIDA

Perdendo todos estes você perderá uma vida.

PLACAR

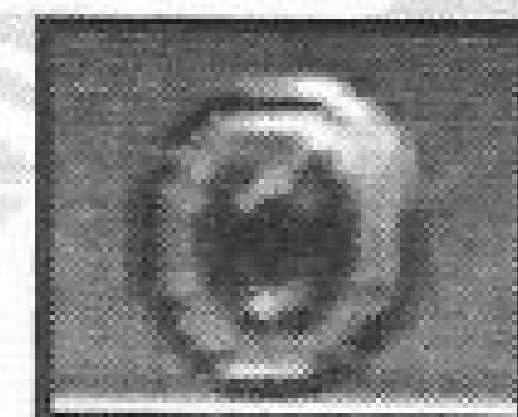
O placar mostra os seus pontos por prender vilões mal-encarados e seus comparsas.

BARRA DE CARGA DA ARMA

Quando esta barra está completa, você estará apto a atirar com uma versão especial da sua arma normal. O medidor se esvazia conforme você atira, e depois ele se recarrega automaticamente, quando você não está atirando. Quando a barra não estiver completamente cheia, você atirá apenas com as armas normais.

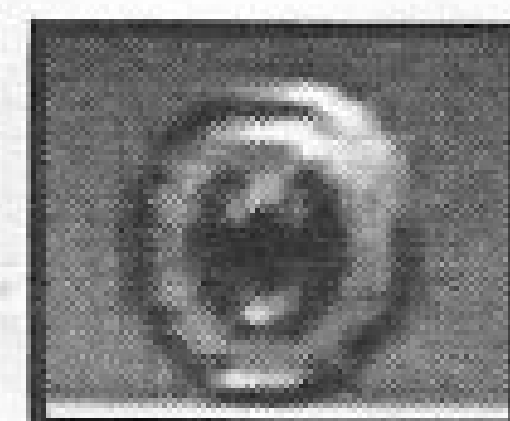
ITENS

Por mais durões que eles sejam, Batman e Robin podem ficar ainda mais poderosos pegando estes itens.



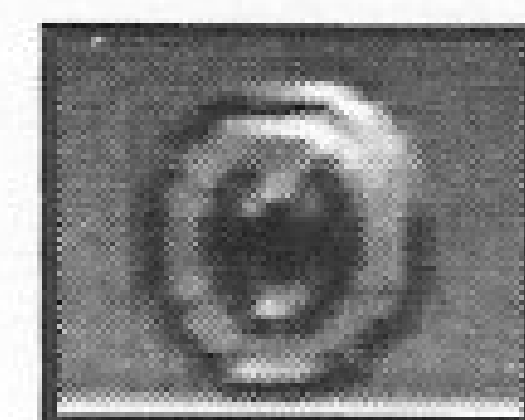
DISCO VERMELHO

Bat-bumerangue.



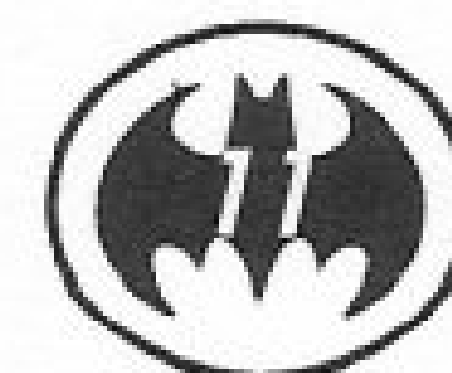
DISCO AZUL

Shuriken



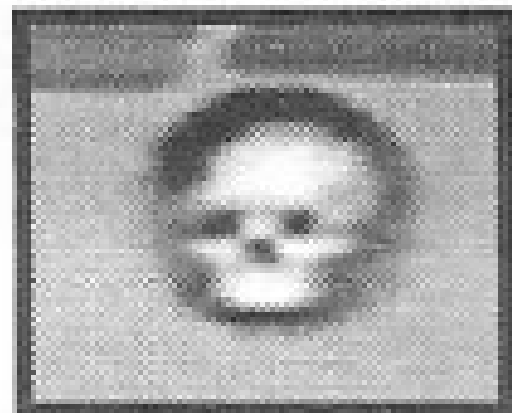
DISCO VERDE

Faca

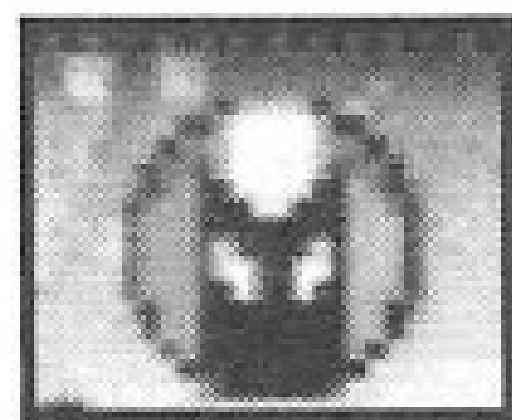


Nota:

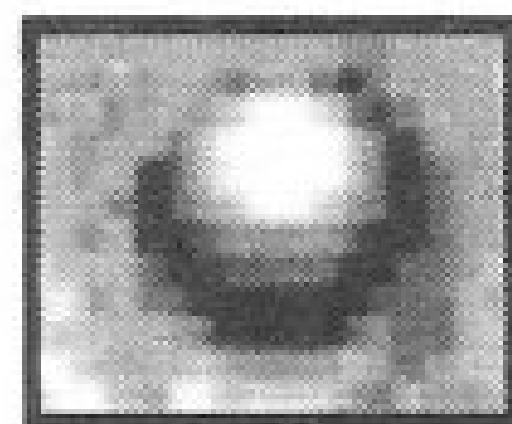
Todas as armas começam com o nível 1 de tiro. Pegue mais discos da mesma cor para aumentar o poder de fogo da sua arma até 6 vezes mais. Se pegar um disco de cor diferente, isto irá mudar sua arma.

**DESTRUIÇÃO**

Bomba que destrói todos os inimigos na tela com uma única explosão.

**VIDA**

Vida extra.

**SUPER CARREGADOR**

Recarrega completamente a Barra de Carga da Arma, por um determinado tempo, permitindo tiros rápidos e ilimitados com a sua super arma.

Batman™ & todos os elementos e personagens relacionados são propriedade de DC COMICS™ & © 1995.

Todos os direitos reservados.



TEC TOY

CERTIFICADO DE GARANTIA

A TEC TOY garante este produto contra defeitos de fabricação pelo prazo de 90 (noventa) dias, contados a partir da data de sua compra.

Em caso de defeito, dirija-se a um Posto de Assistência Técnica Autorizada TEC TOY munido deste certificado e da nota fiscal comprobatória da compra, para obter os serviços cobertos por esta garantia.

A presente garantia, contudo, não cobre defeitos originados por uso indevido, tentativa de violação do cartucho e consertos por pessoa não autorizada.

A presente garantia também não cobre fretes de envio e/ou retorno a uma Assistência Técnica Autorizada TEC TOY.

TEC TOY**Nºco 0341081160**

PRODUZIDO NA ZONA FRANCA DE MANAUS

TEC TOY INDÚSTRIA DE BRINQUEDOS S.A.

Estrada Torquato Tapajós, 5408- Bairro Flores - Manaus -AM

CEP 69048-660 - Indústria Brasileira.

CENTRO DE ATENDIMENTO AO CONSUMIDOR

Av. Ermano Marchetti, 576 - São Paulo - SP - CEP 05038-000

TELEFONE: (011) 831 2266