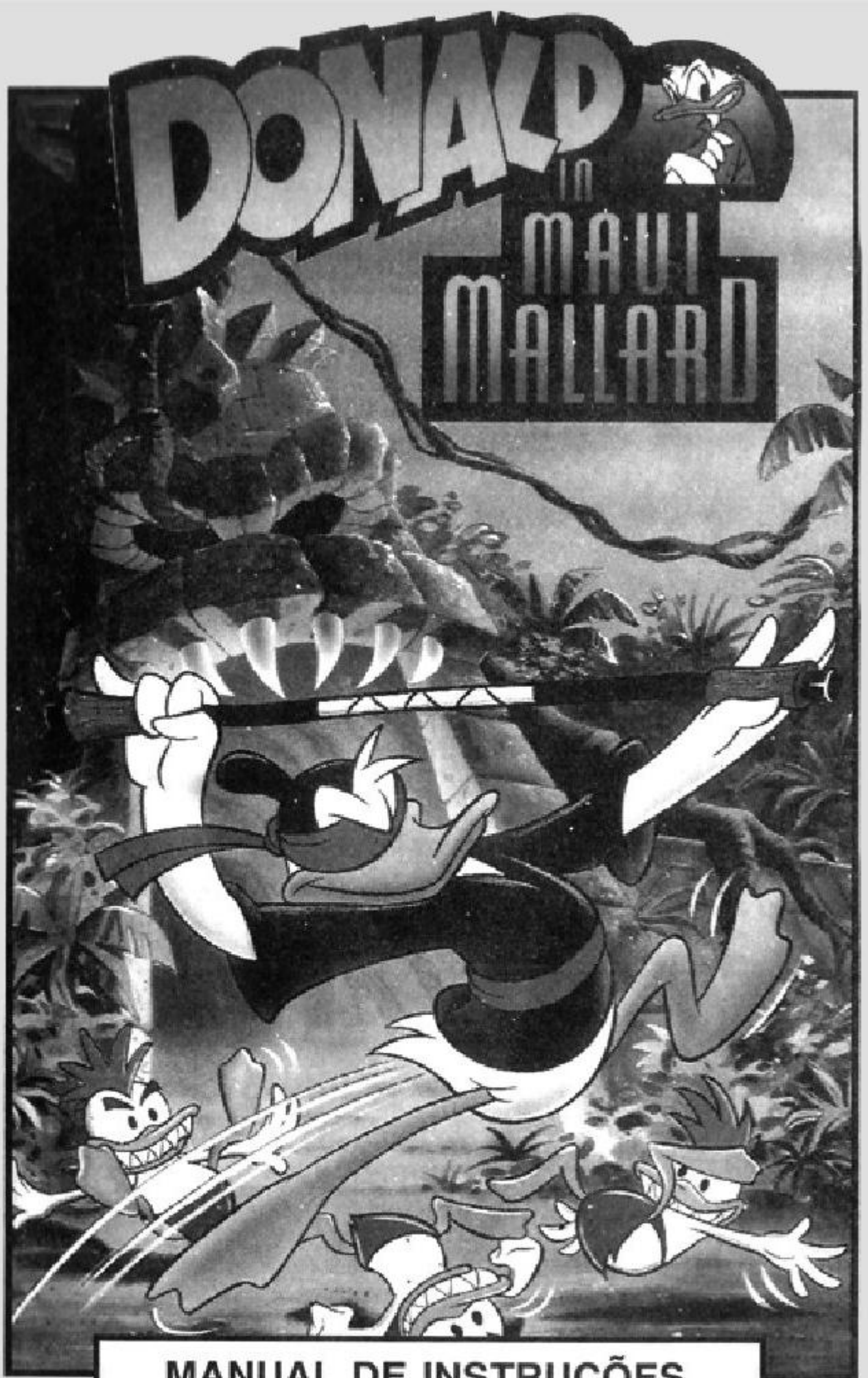


®

MEGGA DRIVE



MANUAL DE INSTRUÇÕES

SEGA



TECTOY

# ATENÇÃO

Por favor, leia o aviso abaixo antes de jogar seu video game ou antes de permitir que seus filhos comecem a jogar.

Existe um tipo raro de epilepsia, denominado fotossensível, que pode ser estimulado por variações luminosas intermitentes, alteração de luz da tela de televisão, computador, luz estroboscópica ou raios de sol passando através de folhas e galhos de árvores. A epilepsia é uma doença que pode ou não estar manifestada. Por isso, para minimizar qualquer risco, pedimos que tome as precauções abaixo:

## ANTES DE USAR:

- Se você ou alguém de sua família já teve algum tipo de epilepsia ou perda de sentidos quando exposto a variações luminosas, consulte seu médico antes de jogar.
- Sente-se no mínimo a 2,5 metros da tela da televisão.
- Se você estiver cansado ou tiver dormido pouco, descanse e só volte a jogar quando estiver completamente recuperado.
- Tenha certeza de que o quarto em que você está jogando é bem iluminado.
- Utilize a menor tela de televisão possível para jogar (de preferência 14 polegadas)

## DURANTE O JOGO:

- Descanse pelo menos 10 minutos por hora quando você estiver jogando video game.
- Os pais devem supervisionar os filhos no uso do video game. Se você ou seus filhos sentirem alguns sintomas como vertigem, visão alterada, contrações nos músculos ou olhos, perda de consciência, desorientação, qualquer movimento involuntário ou convulsões, pare de jogar imediatamente e consulte seu médico.

## IMPORTANTE

Escolha a alternativa correta:

Qual é a sua forma preferida de lazer?

- (a) Jogar vídeo games
- (b) Praticar esportes
- (c) Curtir a Natureza
- (d) Todas as acima
- (e) Nenhuma das acima

Se você escolheu a alternativa (a), parabéns!! Você tem em suas mãos um dos mais modernos equipamentos de entretenimento eletrônico de todo o mundo, o que em outras palavras, significa diversão garantida por muito tempo.

Se você escolheu a alternativa (b), parabéns!! A prática de esportes é fundamental para evitar o surgimento de uma série de problemas que podem comprometer a saúde do seu corpo.

Se você escolheu a alternativa (c), parabéns!! A Natureza é a única fonte de vida que nós temos, e sua devastação indiscriminada prejudica todo e qualquer ser vivo em nosso planeta.

Se você escolheu a alternativa (d), merece um triplo parabéns!! Você realmente sabe levar a vida de uma maneira inteligente. Consegue se divertir, não se esquece do lado físico e se preocupa com o bem-estar geral. Nota 10 para você!!

E finalmente, se você escolheu a alternativa (e)... você não deve ser deste planeta!!

Este teste é apenas uma maneira que nós encontramos para dizer a você que além de jogar vídeo game, é essencial saber dividir seu tempo livre com outras atividades que também são muito importantes para você e para aqueles que estão à sua volta.

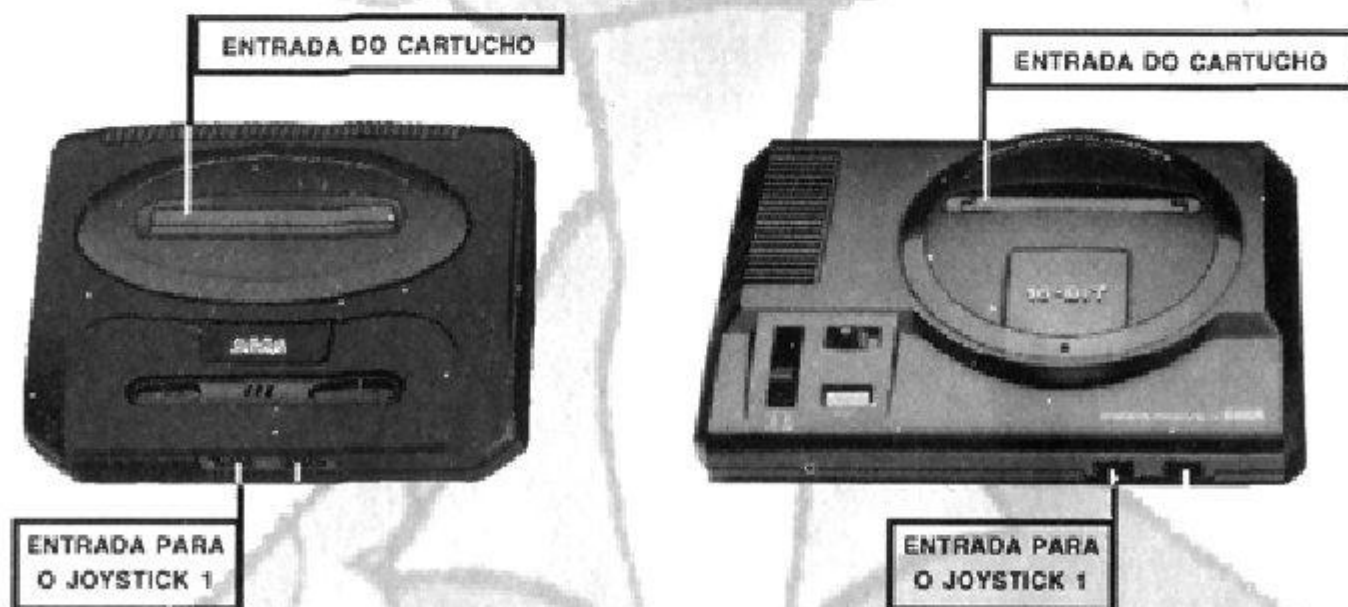
Detone o seu Vídeo Game, Pratique Esportes e Proteja a Natureza!  
Mostre que você realmente é uma fera!



## COMO COLOCAR O CARTUCHO NO MEGA DRIVE

1. Certifique-se de que o MEGA DRIVE está desligado. Conecte o joystick 1.
2. Coloque o cartucho DONALD IN MAUI MALLARD no console (veja figura), conforme explica o manual do MEGA DRIVE.
3. Ligue o MEGA DRIVE. Se nada aparecer na tela, desligue o aparelho e verifique se o cartucho está bem colocado. Depois, ligue-o novamente.
4. DONALD IN MAUI MALLARD pode ser jogado por um jogador.

**IMPORTANTE:** Jamais coloque ou retire o cartucho, enquanto o MEGA DRIVE estiver ligado!



## DIÁRIO DE HERNAE

Aprendiz de Mágico para o Templo de Shabuhm Shabuhm.

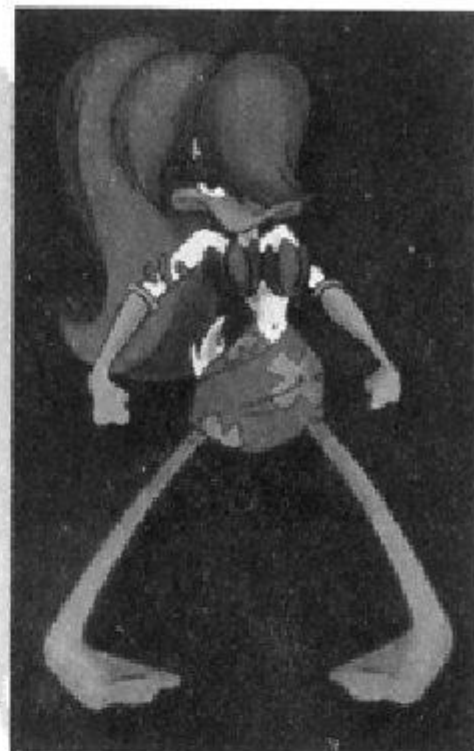
As lendas profetizam um tempo de guerra, quando Shabuhm Shabuhm, guardião dos portais da escuridão, cair de seu lugar de poder. Toda a esperança para a ilha, estará nas mãos de um viajante, um herói relutante alcançado já no fim do mundo, capaz de salvá-la, ou condená-la para sempre...

### O NOME É MALLARD, MAUI MALLARD

Eu cheguei aqui vestido de pato lavador de louça. E até que gostei. Eu entrei na jogada, agora me consumiria com minhas batatas e compraria uma passagem só de ida para o esquecimento. Era hora de rastejar por dentro de um coqueiro e esconder-me sob a sombra de um guarda-chuva. Sim, o esquecimento era meu tipo de lugar. Mas ela entrou pela porta e mudou minha vida.

Mas isto é o suficiente sobre ela. Vamos falar sobre você. O quê você acha dela? Não, espere, vamos falar sobre este diário que você tem em suas pequenas mãos. Em suas páginas você encontrará minhas anotações no Arquivo 35: O Caso do Mojo Perdido. acredite em mim, tudo que eu escrevi aqui é tão verdade quanto o céu é azul, a grama é verde e seus cabelos carregam o leve aroma de refrescantes ventos florais... oh, desculpe.

Então, enquanto me preparo para subir a bordo de um navio que me leve para longe do pesadelo que tem sido minha vida, dou uma última olhada através desta cozinha e recordando os frios e ferozes inimigos que tive que enfrentar. Dos maus MudDrakes (Patos da Lama) e seu gigante FrogGod (Deus Rã) ao Witch Doctor (Doutor Bruxo) e suas poderosas mojo palavras mágicas. Eu não entendo como um rapaz agoniado como eu, desejaria que este lugar que era um sonho virasse verdade. Talvez eu dê mais uma volta...



Nós conheceremos este herói com pés de nadadeira, e com uma estranha arma com um cano brilhante lançando uma destemida variedade de insetos aliados. Estes insetos são denominados como: besouro de fogo, besouro luminoso, besouro bombardeador, e o herói irá juntar-se a eles em suas viagens atravessando a terra.

## OPTIONS (OPÇÕES)

Se você quiser determinar as opções, selecione **OPTIONS** e pressione o **Botão Início**. A tela de opções aparece. Use o botão direcional para cima ou para baixo para selecionar uma opção, então use para a direita ou esquerda para mudar esta opção. Quando você tiver terminado, pressione o **Botão Início**.

## DIFFICULTY (DIFICULDADE)

A opção Difficulty (Dificuldade) permite que você determine a dificuldade do jogo.



- Practice (Prática) - você começa com 200 pontos de saúde, quatro vidas, e dois continues.
- Normal (Normal) - você começa com 100 pontos de saúde, três vidas e um continue.
- Hard (Difícil) - você começa com 100 pontos de saúde e três vidas.

## SOUND TEST (TESTE DE SOM)

Ouçá todos os sons do jogo.

## CONTROLS (CONTROLES)

Ajuste a configuração de seu joystick (em outras palavras, mude que funções são atribuídas para certos botões).

## PASSWORDS (SENHAS)

Para usar uma senha, você deve primeiro conseguir uma coletando tesouros. Se você quiser usá-la, selecione PASSWORD (Senha) e pressione o **Botão Início**. Para entrar com uma senha, use o **Botão D** (para cima/baixo) para mudar uma letra, então use o **Botão D** (para direita/esquerda) para entrar com uma letra e mover para o próximo espaço. Quando você tiver terminado, pressione o **Botão Início** para voltar para o menu principal.

## GETTING AROUND (SE MOVIMENTANDO)

Shabuhm Shabuhm é um bom companheiro, daqueles que você gostaria de receber em casa para jantar. Ele me ajudou dando-me umas ferramentas mojo, e eu estou dando elas para você.

Mudar os besouros (Armas)

**Botão A**

Atirar com a Arma

**Botão B**

Pular

Ir para a Direita

Ir para a Esquerda

Mudar entre Maui e Ninja Maui

Girar o Bastão

**Botão C**

**Botão D** para Direita

**Botão D** para Esquerda

Mantenha pressionado o **Botão A**

**Botão B**, quando estiver em Ninja Maui

Contando com poderosas armas, o herói terá que aprender a mudar entre elas "Apertando Rapidamente Botão A". Usando este comando, as armas também podem ser usadas em combinação para resultados mais poderosos. Dominar esta técnica será essencial para o sucesso do herói.

## HEALTH METER (MEDIDOR DE ENERGIA)

Quando este medidor chegar a zero, o jogo acaba.

## MAUI'S NINJA METER (MEDIDOR DO MAUI NINJA)

O número neste medidor ajudou a manter-me informado da minha saúde Maui. Quando eu colecionei moedas Yin-Yang, eu comecei a construir minha força ninja e o retrato de minha cabeça reluzia entre Maui e Ninja Maui. Quando eu tiver colecionado o suficiente, serei capaz de escolher entre ser o Ninja Maui e Maui Normal quando quiser (veja Control Yourself (Controlar Você Mesmo), para aprender como trocar de personalidade).

Para auxiliar sua saúde, beba muito do ponche tropical.



## CONTROL YOURSELF (CONTROLAR VOCÊ MESMO)

Você pode mudar a configuração do joystick na tela de Options (Opções). Você pode acessar a tela de Opções escolhendo Options no começo de cada novo jogo.

O herói também tem a habilidade de escalar cordas suspensas, correntes e parreiras para acessar áreas remotas, juntar mais besouros, ou atravessar fronteiras inimigas que ficarão impressionadas ao ver estas fantásticas acrobacias.

### REGULAR MAUI (MAUI NORMAL)

Pular	Botão C
Ir para Direita	Botão D para a Direita
Ir para Esquerda	Botão D para a Esquerda
Abaixar-se	Botão D para Baixo
Atirar	Botão B
Atirar para Cima	Botão D para Cima e Botão B
Selecionar Armas	Botão A
Olhar para Baixo	Botão D para Baixo
Olhar para Cima	Botão D para Cima

## ON BEING A NINJA (SENDO UM NINJA)

Detetives são às vezes como grandes "chefs". Mas enquanto cozinha creme para soufflés, nós temos biscoitos criminosos para combater - como clones ninjas, por exemplo. Eu fui treinado para ser um ninja muito tempo antes de me tornar um detetive. Isso me auxiliou durante o Caso 14: A Procura por Sue Schee.

Dentre os primeiros casos do detetive está uma batalha através de um rico palácio com uma descontrolada magia. Aqui, se o herói dá passos corretamente sobre as pedras de bronze, a magia do mal pode ajudá-lo movendo estátuas diabólicas para posições estratégicas.

Se você não sabe muito sobre como ser um ninja, dê uma lida abaixo para aprender como.

Pular

**Botão C**

Ir para a Direita

**Botão D** para Direita

Ir para a Esquerda

**Botão D** para Esquerda

Abaixar-se

**Botão D** para Baixo

Girar o Bastão

**Botão B**

Atirar para Cima

**Botão D** para Cima e **Botão B**

Pressione e segure para mudar para Maui Normal **Botão A**

Olhar para Baixo, Agarrar

**Botão D** para Baixo

Olhar para Cima, Agarrar

**Botão D** para Cima

Dois movimentos úteis que eu pude aprender durante o treino foram o Swing (Giro) e o Wedge (Calço). O Swing (Giro) me permite girar meu bastão para trás e para a frente para ir para novos lugares. O Wedge (Calço) me ensinou como pular e calçar meu bastão entre paredes para subir. Aqui está como fazer os movimentos:

Para girar, pressione o **Botão C** para pular, então **Botão B** para colocar seu bastão em giro.

Para subir calçando seu bastão entre paredes, pressione o **Botão C** para pular, então o **Botão A** para calçar o bastão entre as paredes.

## COMO ACALMAR O DEDO NO GATILHO

Não há pistolas de cabo de pérola aqui, companheiro. Você recebeu uma arma Westchester de qualidade. E funciona.

Ela atira besouros luminosos, básicos, e bombardeadores de Fogo.

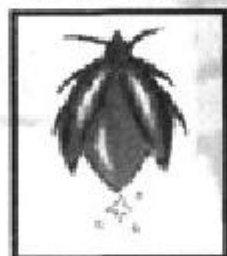
Todos os besouros ficam em cápsulas azuis de besouro. Você precisa dessas cápsulas - consiga-as a qualquer custo. Cada cápsula tem uma marca especial para mostrar para você que tipo de besouros tem dentro. Colecione essas cápsulas azuis de besouros para manter um bom estoque de munição.

Besouros



Básicos

Besouros



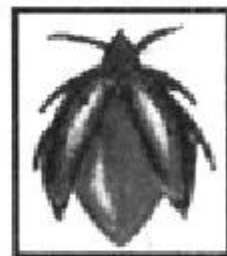
Bombardeadores

Besouros



Luminosos

Besouros



Bola de Fogo



O herói tem um segredo. Seus estudos da exótica arte de combate tem dado a ele a habilidade de se transformar em um ninja. Este ninja disse uma vez ter possuído milhares de espíritos... até que um foi roubado. Todos sabem que o ninja está em constante busca de seu espírito perdido, mas até que ele o encontre, ele deve juntar os antigos medalhões yin yang espalhados pela ilha afim de se transformar.

## COMBINANDO BESOUROS PARA MAIOR PODER DE FOGO

Você pode mudar através de todos os besouros (armas) pressionando o **Botão A**. Depois que você mudar através dos besouros individualmente, você pode continuar mudando através das combinações de besouros. Use estas combinações para uma poderosa rajada contra seus inimigos.

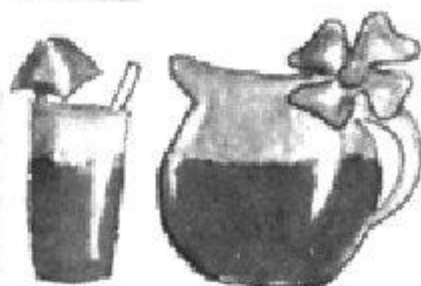
## BESOUROS VAGA-LUME ESPECIAIS

Você encontrará uma cápsula de besouro especial que contém um Vaga-lume. O Vaga-lume não é uma munição, ele ilumina o caminho em corredores, assim você pode ver para onde está indo. Procure por plataformas especiais que aparecem com a luz dos Vaga-lumes.

## ITENS

### PONCHE TROPICAL

Esta não é nenhuma bebida afrodisíaca. É um suco que dá vida. Beba-o quando você encontrá-lo para recuperar a força perdida. Um copo dá a você um auxílio, a jarra reestabelece toda sua energia.



## MOEDAS YIN-YANG



Essas Moedas Yin-Yang foram inventadas em 1100 AC. Elas foram descobertas por colonos em uma caverna no lado Norte da ilha e espalhadas pelos quatro cantos para cobrir a ilha de proteção ninja. Eu apanhei algumas em minhas viagens e descobri poucas coisas. As menores dão a você menos auxílio de força, as de ouro dão a você auxílio total de força, e as menores vermelhas

dão a você combinação extra de movimentos. Se você não tiver mais a força ninja, você voltará a ser o Maui Normal - querendo ou não.

## SÍMBOLO MAUI DE OURO

Encontre um Símbolo Maui de Ouro e ganhe uma vida (oh, se obter uma vida fosse tão fácil...).



Poucos tem visto o herói transformar-se em ninja. Aqueles que viram, descrevem um tornado de energia iniciado pela invocação da força yin-yang. Glyphs interpretou as palavras "Pressione e Segure o Botão A depois de colecionar yin-yangs".

## BONECO MOJO

Um Boneco Mojo permite que você continue jogando depois que o Maui tenha esgotado todas suas tentativas. A palavra chave aqui é Continue.





## CABEÇA MÁGICA ENCOLHIDA

Esta Cabeça Mágica Encolhida é uma marca para um lugar por onde você passou. Quando você não tiver mais saúde, você recomeçará o nível da última cabeça encolhida que você passou.



## TESOURO

Junte tesouros para revelar senhas que permitam que você comece na frente na próxima vez que você jogar.

## SACO DE PÓ ZUMBI

Apanhe este saco para aumentar seu potencial máximo de saúde.



## BILHETE DE OURO



Um Bilhete de Ouro está escondido em cada nível - às vezes dentro de um inimigo. Colecione um bilhete e termine o nível para conseguir uma contagem de bônus.

## NOTAS NA AVENTURA

Aqui está a história.

O ídolo de Shabuhm Shabuhm foi roubado e os nativos estavam dispostos a pagar grandes recompensas por ele. Então, eu peguei o trabalho, ainda que grandes recompensas normalmente signifiquem grandes problemas.

Você precisa se preparar para o perigo - ele aparece para



você repentinamente, como um espirro. Mas há algumas coisas que você pode fazer para livrar-se das dificuldades:

1. Reserve munição (Besouros)
2. Fique frio com grandes quantidades de Ponche Tropical. Se você não sabe do que eu estou falando, vá para a seção Itens e leia sobre isso.
3. Não morra.

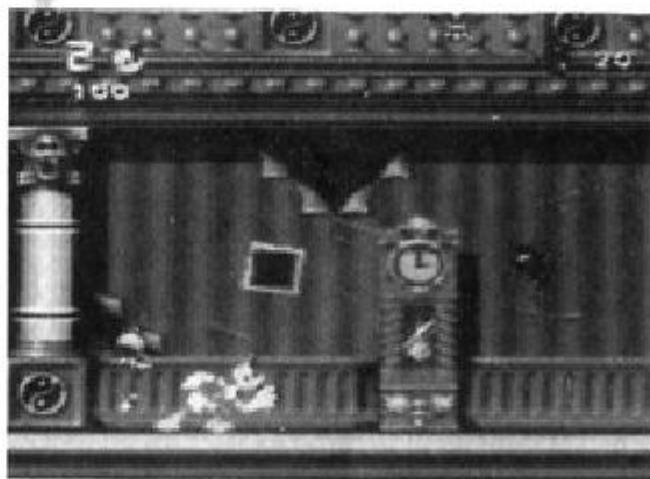
Oh sim, a lenda de Shabuhm Shabuhm diz que se o ídolo não retornar dentro de três dias, toda a ilha será destruída... Então faça o seu melhor.

Olhe garoto, eu desejo que você tenha sorte. Se você tiver algum problema, apenas assobie. Você sabe como assobiar, não sabe? Apenas ponha seus lábios juntos e sopre.

**O ninja tem o poder de desviar de blocos brilhantes místicos deixados em toda parte da ilha por seus antepassados. Deve o ninja golpear com seu bastão em um desses blocos? Eles o prenderão neste lugar até que nosso herói os removam para continuar sua missão.**

## ARREBENTANDO A PORTA DA MANSÃO MOJO

Então eu ando até um misterioso lugar na ilha, a Mansão Mojo, e não encontro nada. Nada além de aranhas, e um velho mordomo, e ouro o suficiente para eu sumir por uma década.



Quando me viro, havia mais naquele monte que os olhos pudessem enxergar. Eu pulei por sobre o monte de aranhas, e um casal de pequenas cabeças flutuantes cuspiu certa quantidade de muco nuclear em meu caminho. Eu tive que me livrar das correntes e andar para um clareira ventilada para poder me mexer! Faça o mesmo e o Grande Kahuna poderá deixá-lo ver o amanhã.



## 2. NO TERRENO DE TREINAMENTO NINJA

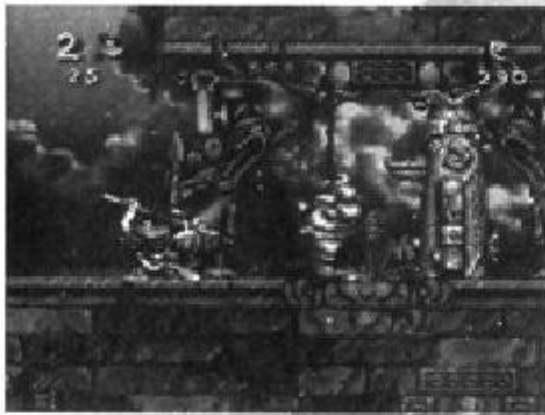
Todos os bons detetives devem ser rápidos com um bastão. Minha prudência ninja me faz apenas um pouco mais astuto que a maior parte. Conhecendo minhas habilidades ninja pode ser a diferença entre a sobrevivência e uma sombra marcada em um local de um cemitério. Eu desembrulhei meu quimono e segui para o Terreno de Treinamento Ninja.



Enquanto eu estava lá eu enchi com palha um ou dois fantoches de treino. Depois, a primeira pessoa que eu encontrei no terreno de treino foi o doutor bruxo da ilha.

Ele estava um tanto quanto amigável, então ele criou um exército de ninjas clone para eu enfrentar. Eu odiei aquilo.

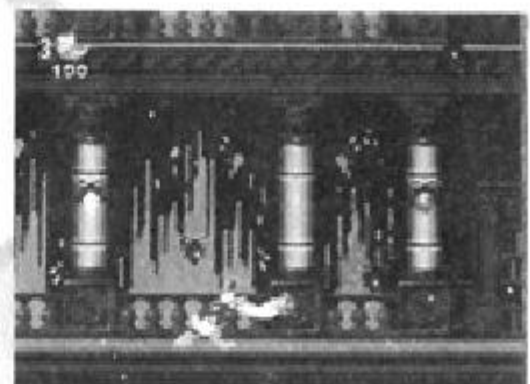
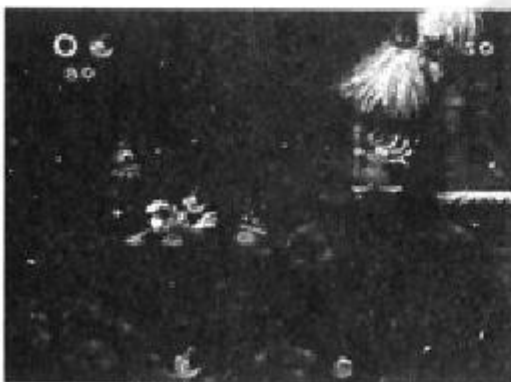
Boa sorte através desse lugar - você vai precisar.



Deve haver relatos de habilidades de sabedoria ninja e de como subir em pontas de pedras calçando o bastão dentro de fendas na rocha. Esta ação tem sido documentada em textos antigos como "Pressione o Botão A enquanto pula para dentro de uma fenda na rocha".

### 3. PATO DA LAMA MAYHEM

Bem, eu encontrei essas criaturas chamadas MudDrakes (Patos da Lama). Nem um pouco amáveis. Morando na lama onde ninguém está disposto a viver, eles tem espinhos em seus ombros. Mantenha seus olhos atentos nas vespas da lama, também. Oh, e às vezes sobre o objeto de espanto dos MudDrakes... o sapo? Eu suponho que eu descobrirei o suficiente em breve.

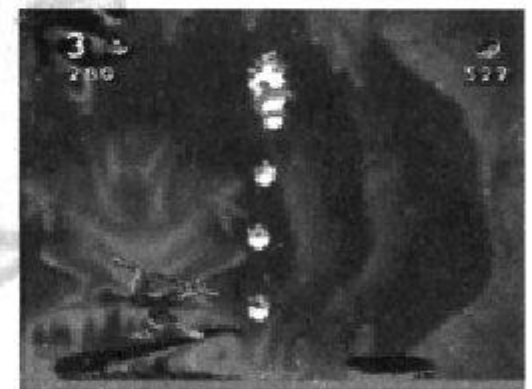




Além de força yin-yang espalhada por toda a parte na ilha, o ninja foi aconselhado a procurar pelas misteriosas yin-yang vermelhas, que dão força adicional de ataque para o herói. Cada yin-yang vermelho permite ao ninja atacar mais vezes para um rápido sucesso, fazendo dele progressivamente mais poderoso enquanto se empenha em sua busca.

#### 4. O SACRIFÍCIO DE MAUI

Uma amargura tem sido minha companheira ao longo desses últimos anos. E como eu fico aqui no canto do vulcão quase sendo lançado para dentro, eu apenas tenho que rir da minha situação atual. Passando pelo ritual mostrou-me da aprovação a validade do sacrifício. Os MudDrakes (Patos da Lama) estão determinados a preservar esta ilha dos desastres de um modo ou de outro. Enquanto eu fico aqui queimando minhas penas, eu penso sobre água. Este é um pato que tem saudades do oceano. Mas de qualquer maneira eu sinto que serei jogado na água do mar brevemente.



#### 5. O TESTE DA VENDA DO PATO



Os MudDrakes (Patos da Lama) tem um costume - em seus rituais, eles testam a pureza dos estranhos que eles encontram. Julgando pelos olhares daqueles MudDrakes (Patos da Lama), eu não vou sair desta com minhas penas intactas...

## 6. O HOMEM PATO VOADOR

Eu colecionei besouros. Nada de ossos. Depois das primeiras investigações, eu aprendi que o único modo de trazer o ídolo de volta é pegar alguns dos ossos de um ancião chefe nativo chamado Quackoo que está atualmente em algum lugar descansando, enterrado numa terra chamada o Reino dos Mortos. Um problema: seu lugar de descanso atualmente é em um barco... no fundo do oceano. Apenas para minha sorte. Aparentemente foi afundado com, o Flying Duckman (Homem Pato Voador) anos atrás e tem sido muito infeliz desde então. Não posso dizer que eu o responsabilizo. Um cemitério na água é um lugar nojento para se operar. Mover-se em círculos pode ser um pequeno truque quando você está a poucos metros do fundo. Atire com sua arma de besouro para se mover para a direção oposta ao tiro. Isto fará você se mover um pouco mais rápido.



Uma das muitas habilidades espetaculares do herói ninja é seu teletransporte - um rápido movimento que pode afrontar qualquer coisa na ilha. Usando o teletransporte, o ninja pode atualmente atravessar rochas fundidas - permite que o ninja tenha acesso a certos declives dentro da lava afim de desenvolver impulso. Para utilizá-lo, mantenha pressionado o Botão A e pressione duas vezes para frente.

## 7. O REINO DOS MORTOS

A primeira e última regra do detetive pato:

Somente pegue as oportunidades quando você estiver seguro. Eu escutei por meio de boatos que a única maneira de conseguir chegar no Realm (Reino) é encontrar e pular dentro do abismo profundo na terra. Contra minha

vontade eu tive que fazê-lo. Eu senti como se eu estivesse caindo para sempre. Uma vez eu

fiz isso até o fundo e coloquei os ossos de Quackoo em seus devidos lugares. E ele me agradeceu com um soco no olho e um combo direita-esquerda em meu bico. Eu suportei a pressão de estar morrendo realmente graças a ele.



## 8. MOJO EM LUGAR SEGURO

Depois de sobreviver às aranhas de dez patas com uma má atitude, um bando de MudDrakes (Patos da Lama) e Mojo Flame



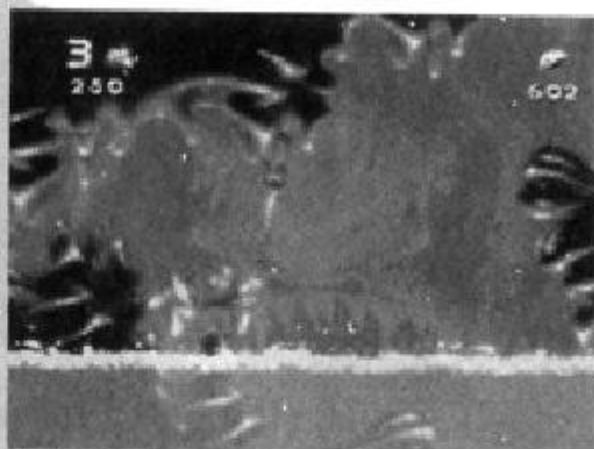
Spirits (Espíritos Incandescentes Mojo), eu finalmente cheguei aqui e encontrei o ídolo mojo perdido. Eu espero que você faça o mesmo. Não é tudo ainda. Você verá ... se conseguir chegar lá. Até logo, amigo.





## 9. BABALUAU, BABY

Este é um pequeno lugar para dar uma parada. Os proprietários são muito receptivos com suas festas beneficentes. Infelizmente, conseguir as mercadorias é a parte fácil - sair é outra história.



	
<b>FOTO</b>	
NOME:	Maui Mallard
ENDEREÇO:	Qualquer lugar
TELEFONE:	818-555-8932
OCUPAÇÃO:	Detetive
TELEFONECOMERCIAL:	Veja a lista telefônica
ENDEREÇO COMERCIAL:	Qualquer lugar, qualquer hora
TIPO DE SANGUE:	Vermelho
COMIDA FAVORITA:	Quesadilla de frango
HOBBIES:	Viajar, ler, caçar
ANIMAIS:	Patos de lama
Em caso de acidente, contate:	
NOME:	O grande feiticeiro Mojo
TELEFONE:	1-800-Kazowee
ENDEREÇO:	Mansão Mojo
	

## CUIDADOS COM O SEU CARTUCHO

- Não danifique ou molhe o seu cartucho.
- Não o deixe exposto à luz direta do Sol ou próximo à qualquer outra fonte de calor.
- Dê uma pausa durante jogos muito longos para que você e o cartucho Mega Drive possam descansar.

# TEC TOY

## CERTIFICADO DE GARANTIA

A **TEC TOY** garante este produto contra defeitos de fabricação pelo prazo de 90 (noventa) dias, contados a partir da data de sua compra.

Em caso de defeito, dirija-se a um posto de Assistência Técnica Autorizada da **TEC TOY** munido deste certificado e da nota fiscal comprobatória da compra, para obter os serviços cobertos por esta garantia.

A presente garantia, contudo, não cobre defeitos originados por uso indevido, tentativa de violação do produto e consertos por pessoa não autorizada.

A presente garantia também não cobre fretes de envio e/ou retorno a uma Assistência Técnica Autorizada **TEC TOY**.

COD: 901.047.230.817

**TEC TOY**

NºCO03 41345272

PRODUZIDO NA ZONA FRANCA DE MANAUS

**TEC TOY INDÚSTRIA DE BRINQUEDOS S.A.**

Estrada Torquato Tapajós, 5408 - Bairro Flores

Manaus - AM - CEP 69048-660 - Indústria Brasileira

**CENTRO DE ATENDIMENTO AO CONSUMIDOR**

Av. Ermano Marchetti, 576 - São Paulo - SP

CEP 05038-000 - Tel.: (011) 861-5421





<http://www.disney-megadrive.com>  
© Disney. Todos os direitos reservados.

**TEC TOY**



PRODUZIDO  
NA ZONA FRANCA  
DE MANAUS  
  
CONHEÇA A AMAZÔNIA