



TECTOY

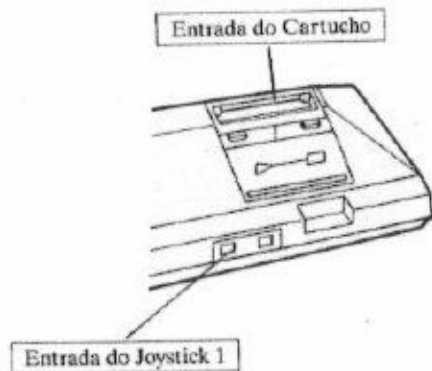
PRODOTTO
MAZONIA FRANCA
DE MANAUS



TECTOY

Como colocar o cartucho no MASTER SYSTEM

1. Certifique-se de que o MASTER SYSTEM está desligado.
 2. Coloque o cartucho Y's no console (veja figura), conforme explica o manual do MASTER SYSTEM.
 3. Ligue o MASTER SYSTEM. Se nada aparecer na tela, verifique se o cartucho está bem colocado. Depois, desligue o aparelho e ligue-o novamente.
 4. Para começar o jogo, aperte o Botão 1.
- IMPORTANTE:** Jamais coloque ou retire o cartucho enquanto o MASTER SYSTEM estiver ligado!



O destino de um reino

O Reino de Y's, que no passado fora muito próspero, com suas riquíssimas minas de prata, agora era uma terra pobre e praticamente em ruínas. E foi precisamente lá que, um dia, apareceu Aron Christian, um valente espadachim, jogado à praia pela fúria de uma tempestade, depois que o navio em que navegava naufragou. Aron foi encontrado, semimorto, por um bondoso pescador. Este levou-o para sua casa e tratou dele.

A vila dos pescadores ficava à beira de um grande platô, diante do qual estendia-se o mar. Perto da vila, erguia-se uma pequena montanha; em seu topo ficava a sinistra Torre dos Condenados. O pescador contou a Aron que naquela torre haviam começado todos os problemas de Y's. Aron no mesmo instante percebeu que lá estava seu destino.

Depois, o pescador deu-lhe roupas, uma bolsa com algumas moedas de ouro e aconselhou-o a viajar para a cidade próxima de Minea. Aron seguiu o conselho. Livrando-se de inúmeras e ferozes criaturas que encontrou no caminho, ficou conhecendo a lenda das deusas de Y's. Nos tempos antigos elas tinham salvo o reino de grandes perigos. Seus feitos haviam sido narrados em 6 livros mágicos, que agora estavam escondidos. Se alguém os achasse, seria investido de imenso poder, para o bem ou para o mal!

E já existe alguém que tenta se aproveitar dos livros: trata-se do terrível feiticeiro Dark Dekt. De posse dos livros, seu plano é destruir definitivamente o Reino de Y's. Por isso, Sara, a ledora da sorte, procura desesperadamente alguém para defender Y's. E é exatamente com ela que agora Aron vai falar...

O objetivo do jogo

A fim de restaurar o antigo esplendor de Y's, você precisa descobrir e reunir os 6 livros mágicos. Mas o feiticeiro Dark Dekt também está atrás deles! Ele já tem em seu poder o 6º livro e vai usá-lo para localizar os outros 5.

Você terá de enfrentar muitos inimigos. Seus únicos aliados são os

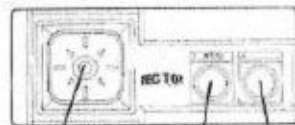
habitantes das vilas e cidades de Y's, os mesmos que tanto já sofreram nas mãos do feiticeiro.

Sua missão está dividida em duas partes. A primeira se realiza nas vilas, campo, templo e mina subterrânea.

Aqui você obterá os necessários tesouros, armas, equipamento e os primeiros 3 livros de Y's. Somente depois de atender a certas condições é que se abrirá para você a entrada para a Torre dos Condenados.

A segunda parte da missão tem lugar no interior da Torre dos Condenados. Lá você encontrará os outros 3 livros. Mas, incríveis surpresas e perigos o aguardam! Se as deusas o favorecerem, talvez consiga também localizar e derrotar Dark Dekt!

Assuma o controle



Botão Direcional (Botão D) Botão 1 Botão 2

Botão D

1. Movimenta o personagem em quatro direções: para cima, para baixo, para a esquerda e para a direita.
2. Na imagem de comando, movimenta o cursor de seleção para cima, para baixo, para a esquerda e para a direita, a fim de fazer seleções.
3. Faz o personagem subir ou descer escadas.

Botão 1

Permite o cancelamento de um comando e voltar para a "janela" do comando anterior.

Botão 2

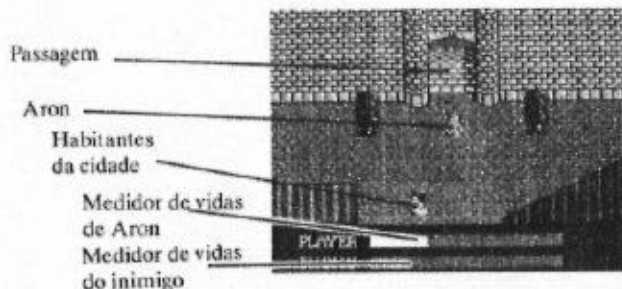
1. Abre a "janela" de comando.
2. Confirma o comando selecionado.

Começando

Se estiver iniciando um novo jogo, você pode fazê-lo imediatamente. Se, porém, você já havia começado e o gravou, para continuar mais tarde, recomece assim:

1. Pressione o **Botão 2** para abrir a "janela" de comando.
2. Movimente o cursor para "LOAD GAME" e pressione o **Botão 2**.
3. Use o cursor para selecionar o jogo interrompido. Pressione, então, o **Botão 2** novamente e o jogo recomeçará a partir do ponto em que parou.

Como jogar Y's

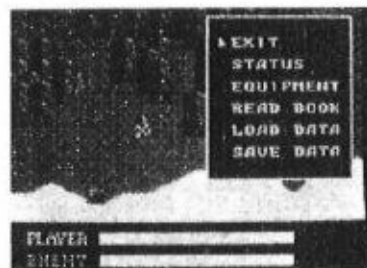


Você começa "Y's" na cidade de Minea. Utilize o **Botão D** para movimentar Aron pela cidade. Você verá gente passando. Para falar com eles, basta chegar perto da pessoa com quem deseja falar. Se ela tiver alguma coisa a dizer-lhe, uma "janela" de mensagem aparecerá na tela.

Alguns dos edifícios que você vê possuem passagens abertas. Se quiser entrar em algum prédio, movimente Aron na direção da passagem, utilizando o **Botão D**. Lá dentro, encontrará lojas, ambulatórios e gente que terá informação a dar-lhe.

Quando tiver completado sua atividade na cidade, estará pronto para aventurar-se no campo. Mas, antes de ir, terá de usar a "janela" de comando para pegar armas, armadura, etc.

"Janela" de comando



Você "chama" a "janela", pressionando o **Botão 2**. Quando ela aparecer na tela, selecione a função desejada com o **Botão D**. Para confirmar a seleção, pressione novamente o **Botão 2**.

"EXIT" Faz você voltar para o jogo.

"STATUS" Mostra a situação de Aron: nível, experiência, pontos atingidos e armas em uso.

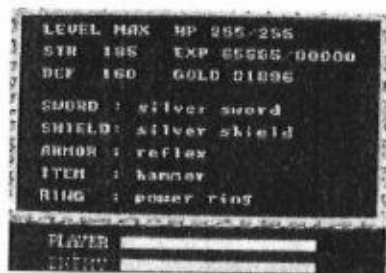
"EQUIPMENT" Mostra graficamente cada item que estiver na posse de Aron. Nesta imagem, certos itens podem ser selecionados, para o uso de Aron.

"READ BOOK" Este comando permite a Aron ler os livros de Y's que estiverem em seu poder, mas em determinadas condições.

"LOAD DATA" Permite o reinício de um jogo interrompido anteriormente e gravado.

"SAVE DATA" Permite que você grave o jogo, após interrompê-lo.

Imagem "Status"



Se você selecionar "STATUS" na "janela" de comando, você vê a seguinte imagem:

"LEVEL" É a média do estado geral de Aron. Varia de 1 a MAX.

"STR" ("STRENGTH") A resistência ("Strenght") de Aron aumenta, à medida que você ganha "levels". Também aumenta se pegar e usar armas mais potentes.

"DEF" ("DEFENSE") O poder de defesa aumenta com "levels" e com a posse e o uso de armadura e escudos mais fortes.

"HP" ("HIT POINTS") Aumenta com "levels". Após cada combate, você pode verificar quantos golpes aguentou, em comparação com o seu "Maximum Hit Points", isto é, o máximo de golpes que você pode aguentar.

"EXP" ("EXPERIENCE") Você ganha pontos de experiência, derrotando inimigos e conquistando certos objetivos. Você verifica quantos pontos de experiência tem e verifica quantos mais ainda precisa conseguir afim de passar ao estágio seguinte.

"GOLD" Mostra a quantidade de dinheiro que você tem.

"SWORD" Mostra a espada que Aron está usando.

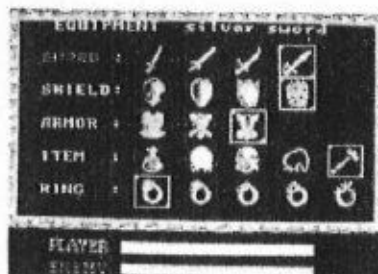
"SHIELD" Mostra o escudo que Aron está usando.

"ARMOR" Mostra a armadura que Aron está usando.

"ITEM" Mostra o item que Aron está pronto para usar.

"RING" Mostra o anel que Aron está usando.

Imagem "Equipment"

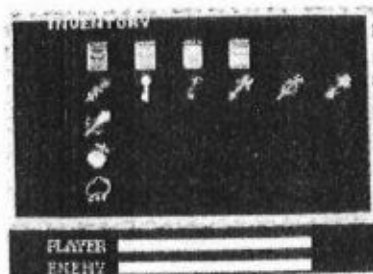


Selecionando a opção "EQUIPMENT" na "janela" de comando, você pode ver e selecionar o equipamento à sua disposição. Esse equipamento está dividido em cinco categorias: "Sword" (Espada), "Shield" (Escudo),

"Armor" (Armadura), "Item" (Item) e "Ring" (Anel).

A fim de selecionar qualquer uma dessas categorias, utilize o **Botão D** para destacar a categoria desejada. A seguir, pressione novamente o **Botão D**, a fim de colocar uma moldura ao redor do modelo a ser usado. Depois, pressione o **Botão 2** para colocar em uso o equipamento selecionado. Utilize a imagem "Equipment" sempre que quiser uma nova peça.

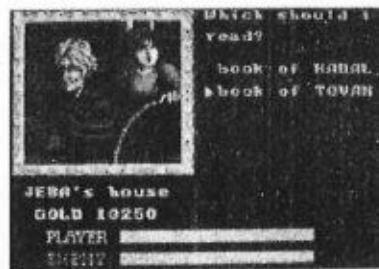
"Inventory" (Inventário)



Pressionando o **Botão 2**, você vê a tela "Inventory". Ela mostra quais os itens que você já pegou, e que não podem mais ser selecionados. Este é o seu inventário. São os itens que serão usados automaticamente, na hora e no lugar apropriados.

Observação: Lembre-se de que você precisa usar esta imagem antes de deixar a cidade de Minea. Se não o fizer, entrará nos combates de mão vazias!

Tela "Read Book"



Selecionando esta opção, você estará habilitado a ler um dos Livros de Y's, desde que tenha um determinado objetivo!

Tela "Save Data"



Use esta opção quando quiser gravar o jogo que estiver disputando. Pressione o **Botão 2**: aparece, então, uma tela com os cinco pontos possíveis em que você pode interromper e guardar o jogo. Mova o cursor selecionando o que lhe for mais conveniente e pressione o **Botão 2** novamente.

Imagem "Load Data"

▶ EXIT

- 1 HILLS
- 2 FIELDS
- 3 TOWER
- 4 TOWER
- 5 TOWER

Caso você tenha interrompido e gravado determinado jogo, e queira agora reiniciá-lo, selecione a opção "Load Data". Depois selecione o ponto (dos cinco possíveis) onde você havia parado, utilizando o cursor de seleção. Em seguida, pressione outra vez o **Botão 2**. O jogo guardado já está pronto para ser recommçado. Depois, no decorrer desse jogo reiniciado, o mesmo procedimento pode ser seguido, se você for derrotado e quiser continuar. Nesse caso, é só voltar ao ponto em que o jogo foi reiniciado.

Imagem "Combat"



Assim que deixar Minea, você será atacado por todas as espécies de criatura repulsivas. Combatendo-as e derrotando-as, você ganha ouro e aumenta sua experiência. Para lutar, simplesmente toque o inimigo com Aron. Você verifica o nível de resistência de vida do inimigo no Medidor da Resistência Inimiga, representado na tela acima pela segunda barra no rodapé ("Enemy"). A primeira barra mede a resistência de Aron ("Player").

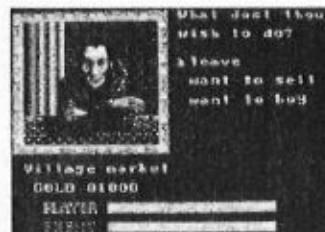
Para vencer um combate são necessárias habilidade e técnica. Se você, simplesmente, partir para cima do inimigo, arrisca-se a ser derrotado, especialmente se o inimigo for mais forte! Tente tocá-los com a sua espada. Você conseguirá derrotar os inimigos mais poderosos usando esta tática. Desde, é claro, que o seu toque seja certeiro!

Quando enfrentar inimigos fortes demais para você, ouvirá um ruído metálico ("Clink") de sua espada contra a armadura dos adversários. Nesse caso, o melhor é bater em retirada e voltar atacá-los somente quando você estiver mais forte.

Conheça seus amigos

O bom povo de Y's está a seu lado! Você encontrará a maior parte dele nas cidades e vilas. Mas poderá encontrar algumas dessas pessoas nos lugares mais incríveis. Aqui estão alguns desses lugares, os quais convém visitar.

Mercado



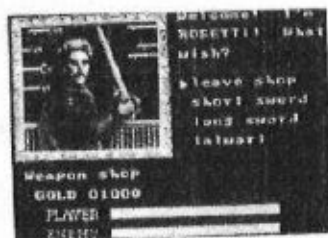
O dono do mercado é um personagem espertíssimo, que lhe pode vender muitos itens de que você precisa, ou então comprar itens de você próprio, sempre por muito dinheiro. Certa vez, ele perdeu um pedestal de ouro, perto de uma fonte e pagará muito bem a quem a devolver!

Bar de Ohman



Se você prestar um favor a alguém, aqui no bar, esse alguém lhe será extremamente grato.

Loja de Armas



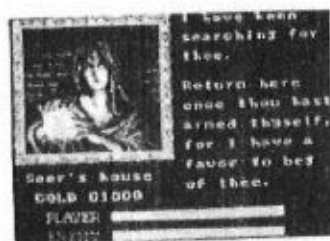
Esta loja é de propriedade de Rosetti, que vende as melhores espadas do reino. Elas não são baratas, mas você verá como são eficientes no decorrer de muitas batalhas!

Loja de Armaduras e Escudos



Uma boa armadura é uma coisa cara, mas salva sua pele. E um bom escudo pode aparar muitos golpes do inimigo.

A casa da vidente



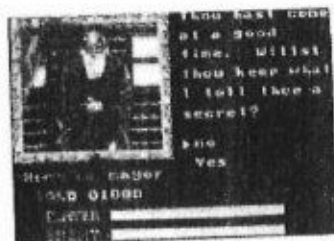
Sara é uma vidente e ledora da sorte, que sabe quais os perigos que o futuro reserva. Ela está à procura de um valente espadachim para salvar Y's. Visite-a e veja se você preenche os requisitos exigidos!

O Hospital do doutor Kraze



Se o doutor Kraze não estiver, a enfermeira dele pode atendê-lo com remédios e curativos.

A casa do prefeito



O prefeito tem um problema. Você sabe guardar segredo?...

A casa de Jeba



Jeba é uma mulher excêntrica, mas de coração de ouro. Apresente-lhe um item especial e ela o ajudará muito.



Itens especiais

Trata-se de itens úteis em suas batalhas e que se encontram espalhados pelo reino. Alguns você pode comprar. Outros você precisa descobrir. Para usá-los, selecione a tela "EQUIPMENT" e destaque o item que deseja. Para usá-lo no decorrer do jogo, pressione o Botão 2.



ASA

Ela o levará de volta a Minea num piscar de olhos.



Poção restauradora

Restaura seus pontos atingidos, nos próprios locais de batalha.



Espelho

Detém o inimigo por um curto período de tempo. Mas, se for usado muitas vezes, pode quebrar-se. Má sorte!



Máscara

Encontrá-la e usá-la pode revelar segredos que, de outra forma, já mais seriam desvendados.

Anéis

Podem ser encontrados em vários pontos do jogo. Para utilizá-los, recorra à tela "EQUIPMENT". Esses anéis lhe dão aptidões especiais.



Anel de força

Com ele você causa danos em dobro ao inimigo.



Anel restaurador

Coloque este anel e permaneça no mesmo lugar. Seus pontos atingidos serão refeitos, mesmo onde a restauração normal pareça impossível.



Anel redutor

Reduz à metade a quantidade de ferimentos recebidos.



Anel de tempo

Faz o inimigo movimentar-se apenas na metade de sua rapidez normal.



Anel de safira

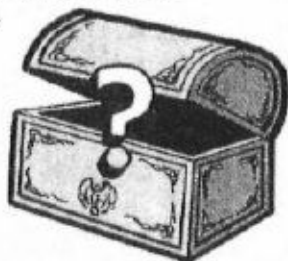
Devolva-o ao seu legítimo dono e ganhe uma bela recompensa!



Anel do perigo

Use-o apenas quando estiver em extremo perigo! Achar um colar azul poderia ser a solução...

Outros itens



Você encontra muitos outros itens em arca de tesouro. Para abrir uma arca, basta tocá-la com Aron. Algumas, porém, estão trancadas. Para abri-las será preciso usar uma chave.

E há certos itens de que você vai precisar para completar o jogo. Alguns você guardará para o momento certo, alguns mais terá de dar a outros. Lembre-se: existem 6 chaves necessárias para terminar o jogo e você precisa achar todas.

Conheça seus inimigos

Há muitos monstros e criaturas para combater em Y's.

Alguns dos piores são estes:



"Rhe Bull"



"Oak rot"



"Karnon Devil"



"Unogun"



"Bolo Spider"



"Curloyd"



"Looter"



"Heady"



"Wrym"



"Ankharat"



"Nubbrow"



"Big Futt"



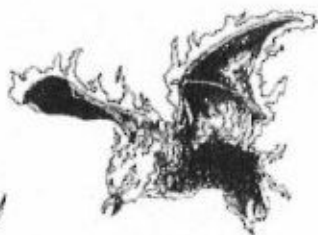
"I-Ball"



"Bones"



"Insecta"



"Birdo"



"Brayzicki"



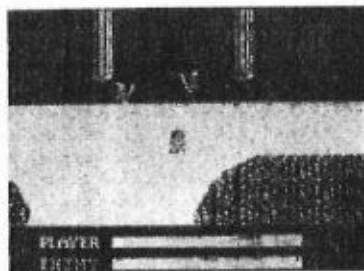
"Gello"

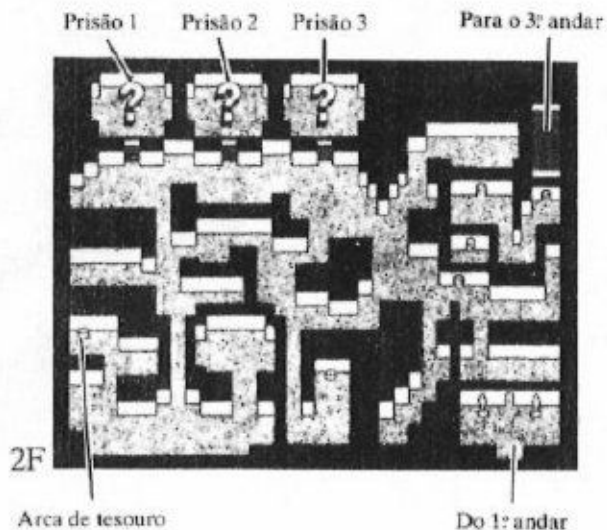
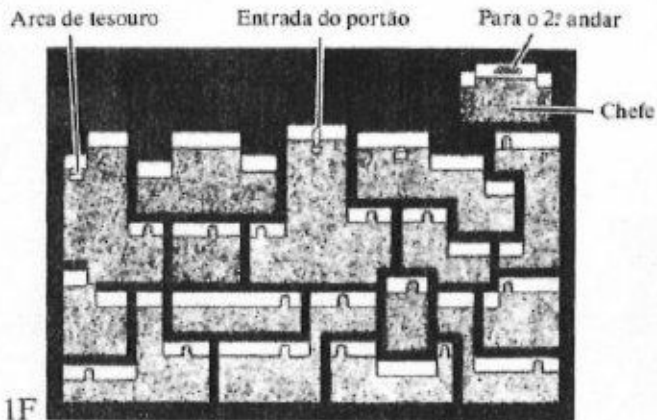
Palácios, minas e torres

Boa parte de sua missão realiza-se em corredores escuros e passagens subterrâneas. Lá você não conseguirá restabelecer-se de seus ferimentos, a menos que tenha a poção e o anel restauradores. É nestes lugares que você enfrentará as criaturas mais fortes e repulsivas. Faça um mapa de cada local, no corredor do jogo. As passagens são frequentemente repletas de becos sem saída. Consultando o mapa você achará a saída mais facilmente.

O palácio

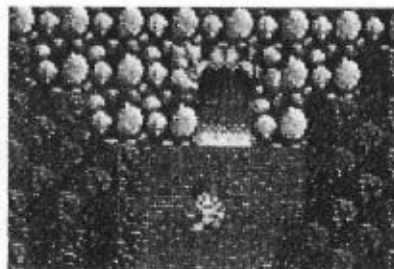
Veja os mapas dos dois primeiros pavimentos do palácio.





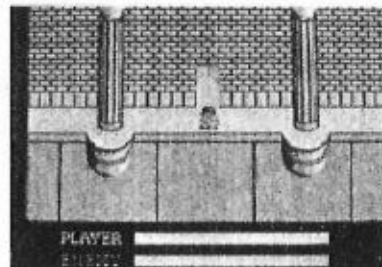
A velha mina

A velha mina é escura e cheia de perigos!



A Torre dos Condenados

A entrada para a Torre dos Condenados é cuidadosamente disfarçada. E, depois de conseguir entrar, talvez não consiga mais sair. A torre é enorme: 21 andares repletos de perigo!



Dicas úteis

- Ouça bem o que as pessoas têm a contar-lhe. Algumas podem dar-lhe importantes informações apenas uma vez e não as repetirão mais. Anotar as pistas facilita as coisas.
- Grave seu jogo sempre que estiver para entrar em novas áreas, para estudá-las antes. Assim você diminui o risco de ser derrotado, pois entrará na nova área conhecendo-a melhor.
- Armaduras de prata são caras. Você poderá descobri-las em outros lugares...
- Alguns espelhos e estátuas não são apenas objetos de decoração. Se não tiver medo, toque-os!

Marcador de pontos

Nome					
Data					
Pontos					

Nome					
Data					
Pontos					

Nome					
Data					
Pontos					

Nome					
Data					
Pontos					

Marcador de pontos

Nome					
Data					
Pontos					

Nome					
Data					
Pontos					

Nome					
Data					
Pontos					

Nome					
Data					
Pontos					

Marcador de pontos

Nome					
Data					
Pontos					

Nome					
Data					
Pontos					

Nome					
Data					
Pontos					

Nome					
Data					
Pontos					

Marcador de pontos

Nome					
Data					
Pontos					

Nome					
Data					
Pontos					

Nome					
Data					
Pontos					

Nome					
Data					
Pontos					

TEC TOY

CERTIFICADO DE GARANTIA

A TEC TOY garante este produto contra defeitos de fabricação pelo prazo de 90 (noventa) dias, contados a partir da data de sua compra.

Em caso de defeito, dirija-se a um Posto de Assistência Técnica Autorizada TEC TOY munido deste certificado e da nota fiscal comprobatória da compra, para obter os serviços cobertos por esta garantia.

A presente garantia, contudo, não cobre defeitos originados por uso indevido, tentativa de violação do cartucho e consertos por pessoa não autorizada.

A presente garantia também não cobre fretes de envio e/ou retorno a uma Assistência Técnica Autorizada TEC TOY.

TEC TOY

Nº 0211 850562

PRODUZIDO NA ZONA FRANCA DE MANAUS

TEC TOY INDÚSTRIA DE BRINQUEDOS LTDA.
 Estrada Torquato Iapajós, 5408 — Bairro Flores — Manaus — AM
 CEP 69090 — Indústria Brasileira.
CENTRO DE ATENDIMENTO AO CONSUMIDOR
 Av. Ermano Marchetti, 576 — São Paulo — SP — CEP 05038
 TELEFONE: (011) 261-5797