

PC
Engine

namcot

スプラッターハウス

SPLATTERHOUSE



HE
system

©1988 1990 NAMCO LTD., ALL RIGHTS RESERVED

HuCARD



RICK TAYLOR

このたびはナムコットのPCエンジン用
ROMカード「スプラッターハウス」をお
もと
求めいただきまして誠にありがとうございます
まこと
います。プレイの前にこの取扱説
まえ
めいしよ
明書をお読みいただきますと、よ
とりあつかいせつ
り楽しく遊ぶことができます。

1	ストーリー	2
2	ゲームのはじめ方	4
3	操作法	6
4	アイテム(武器)	8
5	ステージ紹介	10
6	エンディング	12
7	使用上の注意	13

CAST

RICK TAYLOR

•
JENNIFER WILLS

•
HELL CHAOS

•
MOTHER

•
EVIL CROSS

•
PIGGYMAN

•
POLTERGEIST

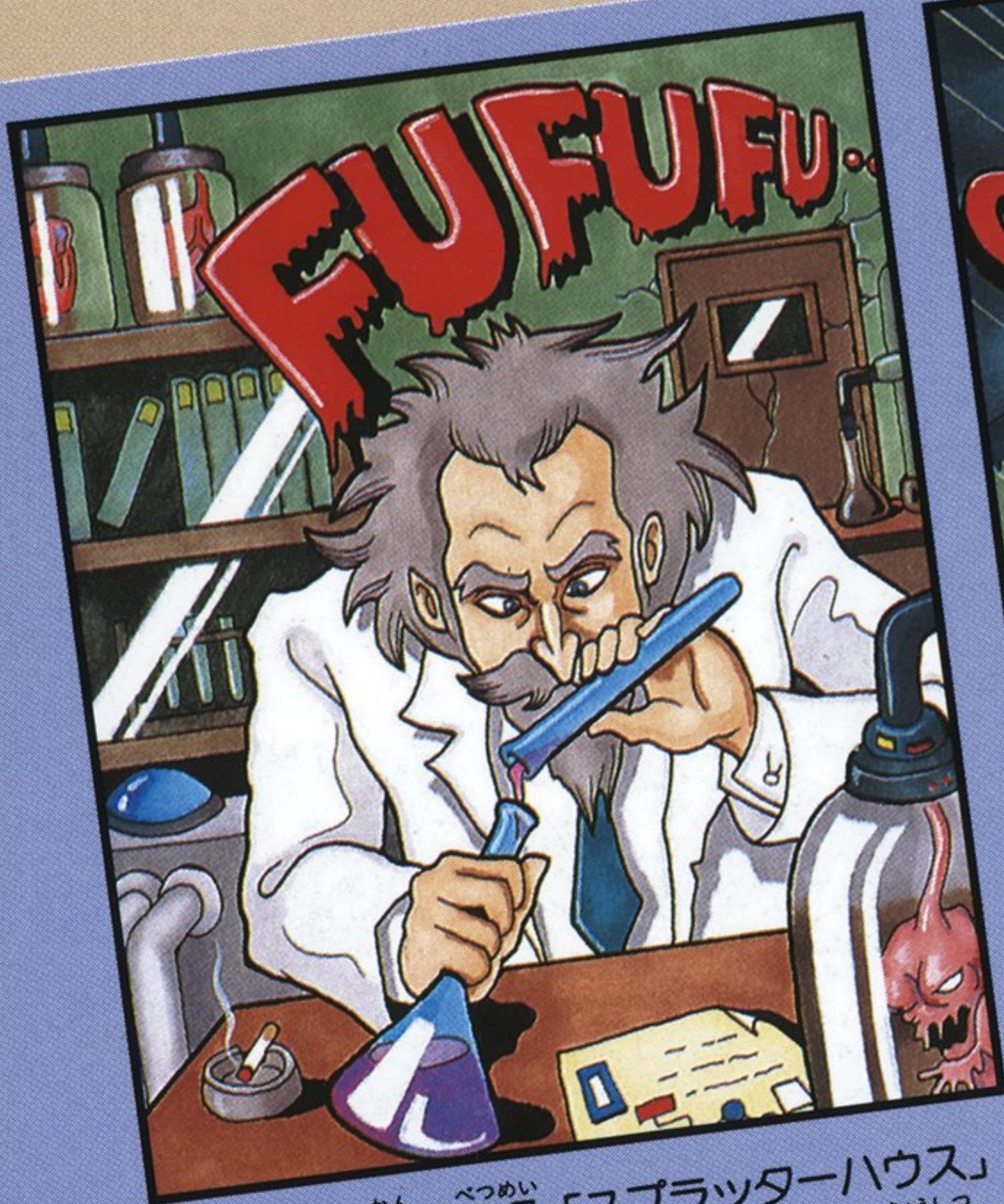
•
BODY EATER

AND OTHERS

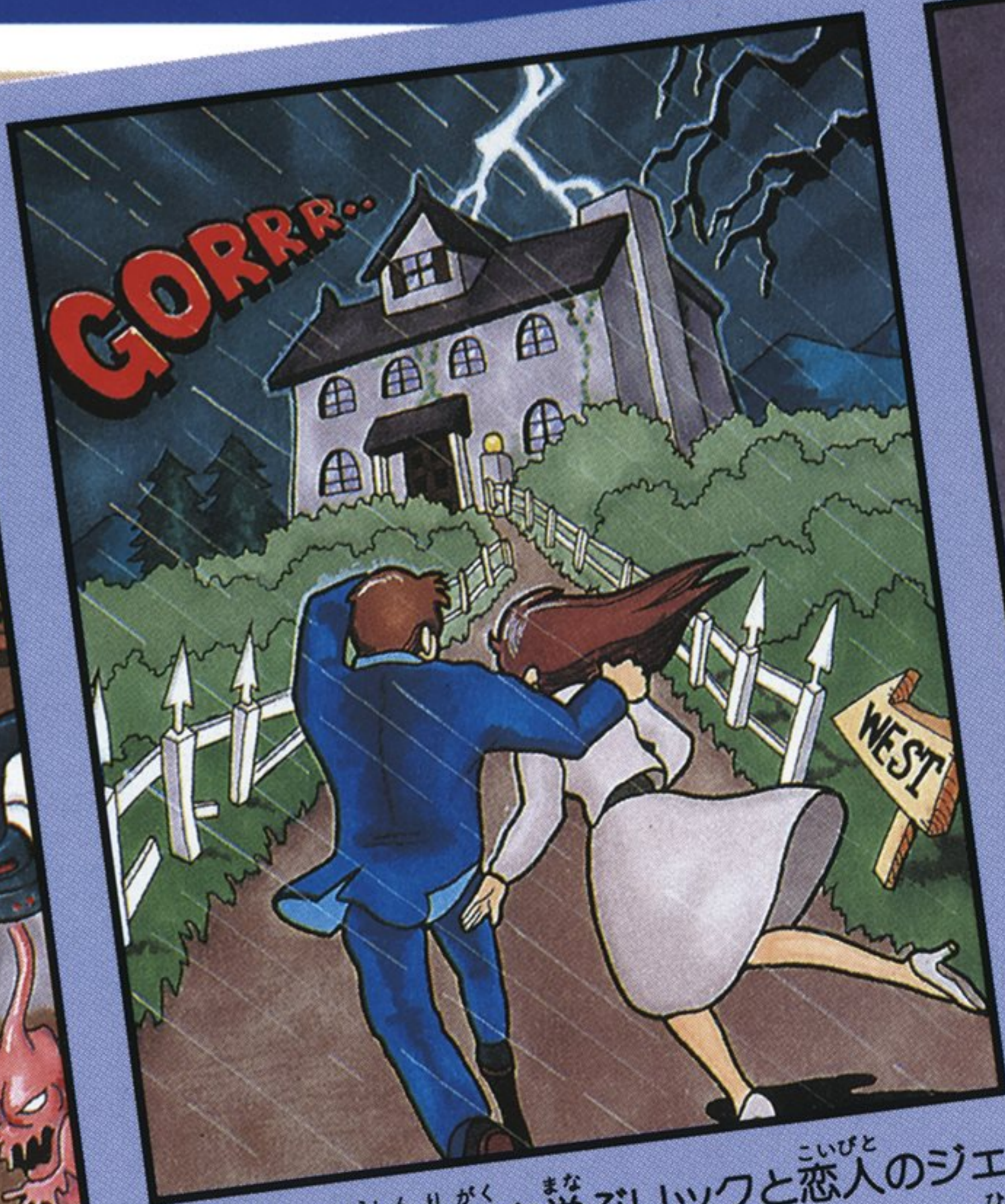
SPLATTERHOUSE



1 ストーリー



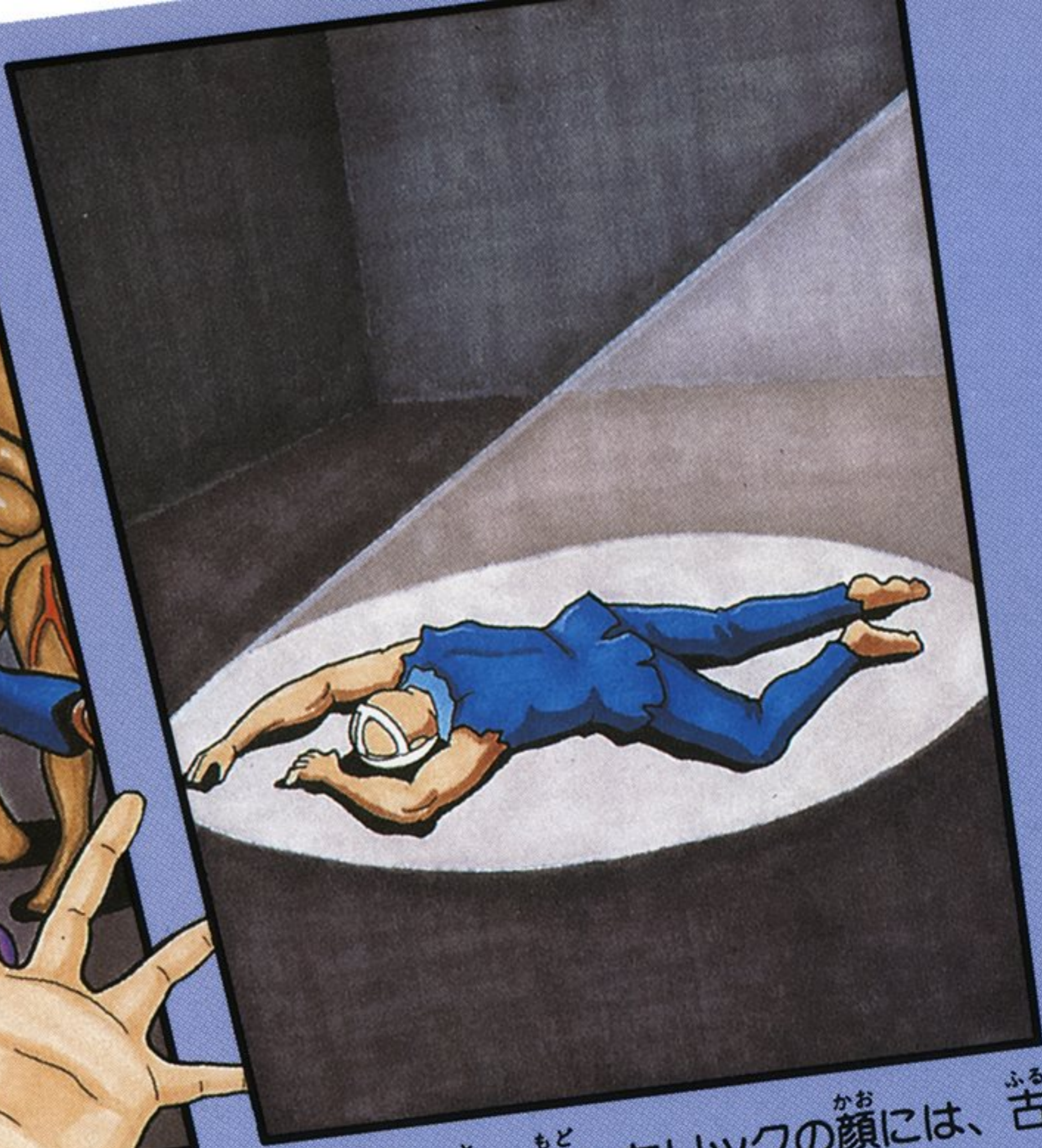
ウエスト館、別名「スプラッターハウス」
 は、超心理学の権威ウエスト博士の研究室で
 あった。博士はそこで恐ろしい研究に没頭し、
 次々と奇怪な生物を誕生させ、ついには自ら
 の命までも落としてしまったのである。



大学で超心理学を学ぶリックと恋人のジェ
 ニファーはウエスト館に興味を持ち、ある日
 館のそばまでやって来た。が、折しも突然の
 雷雨に見舞われ、2人は誘われるようにし
 て館に足を踏み入れてしまう。

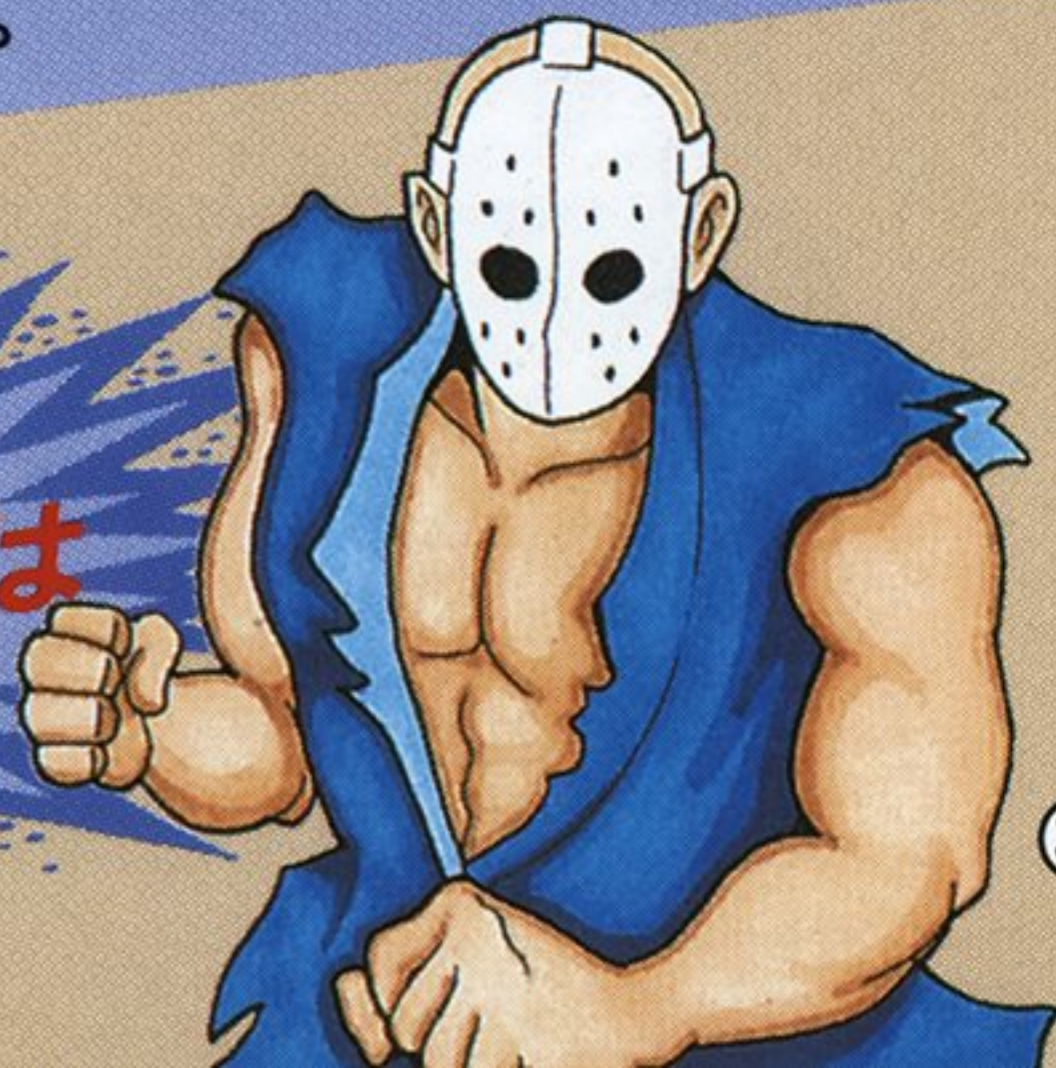


あるじ
主なウエスト館は、すでに
ばけもの 巣窟と化していた。不運な2人にたち
かいぶつ 魔の手はのび、ジェニファーは
どこかへ連れ去られ、リックはなす術もなく打
ちのめられてしまった。



意識を取り戻したリックの顔には、古
びた仮面がはりついていた。「ヘルマス
ク、古代の精霊を宿しあらゆる力を増幅
させる伝説の仮面が、今リックに力と勇
気を与えた——。

そして
リックの戦いは
始まった



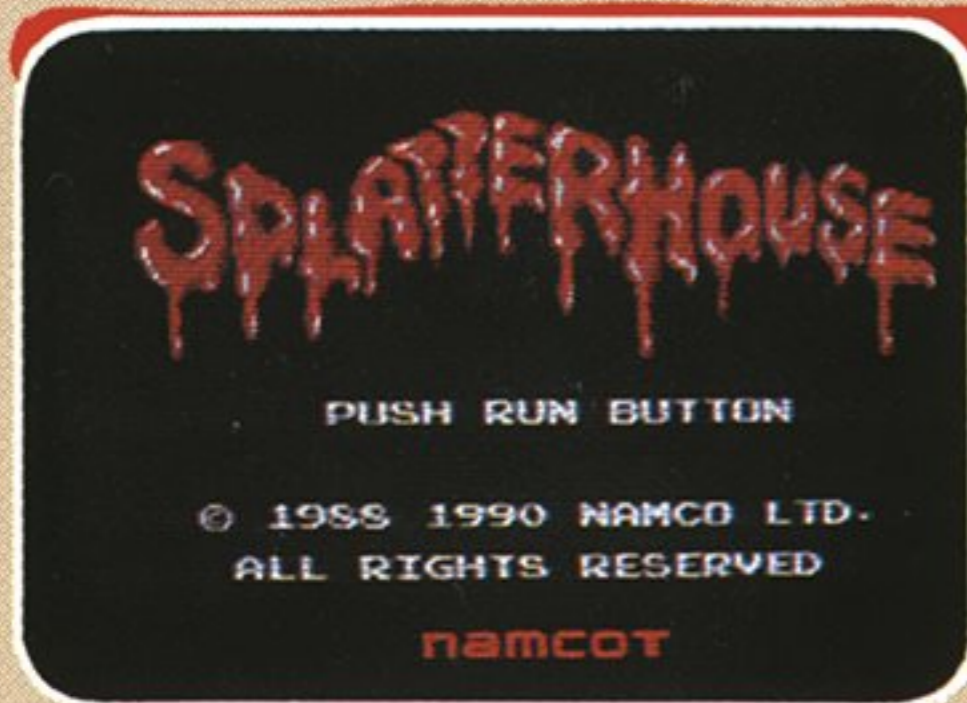
2 ゲームのはじめ方



ゲームの進め方

主人公のリックを操作し、次々に襲いかかる怪物をパンチやキックで倒しながら進んで下さい。ステージは全部で7つ。7ステージをクリ

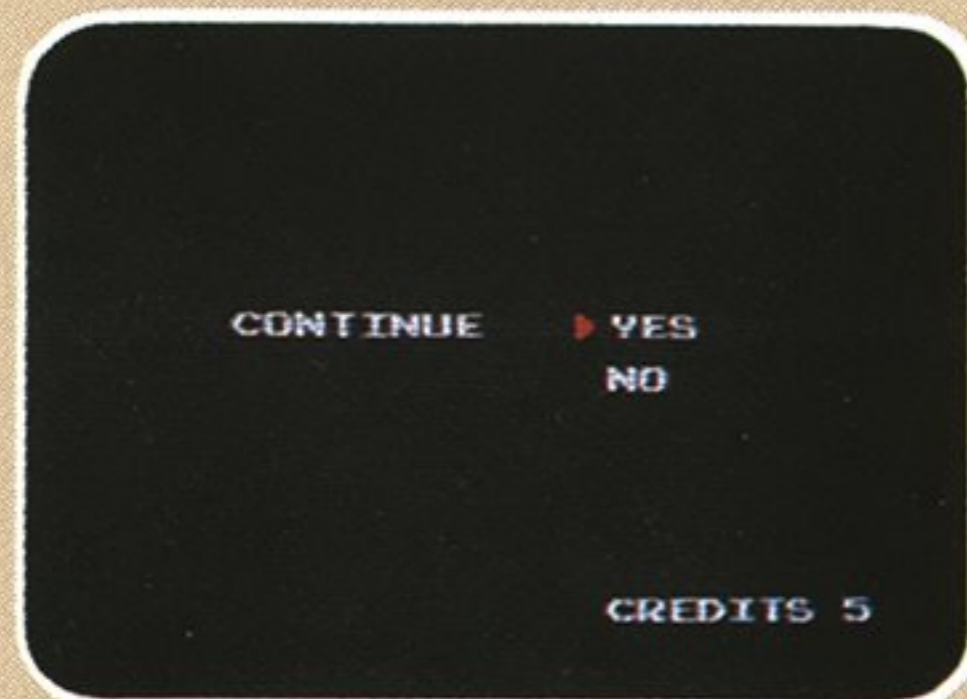
アするとエンディングです。また、各ステージはいくつかのエリアに分れており、ステージの最終エリアではボス敵と対決します。



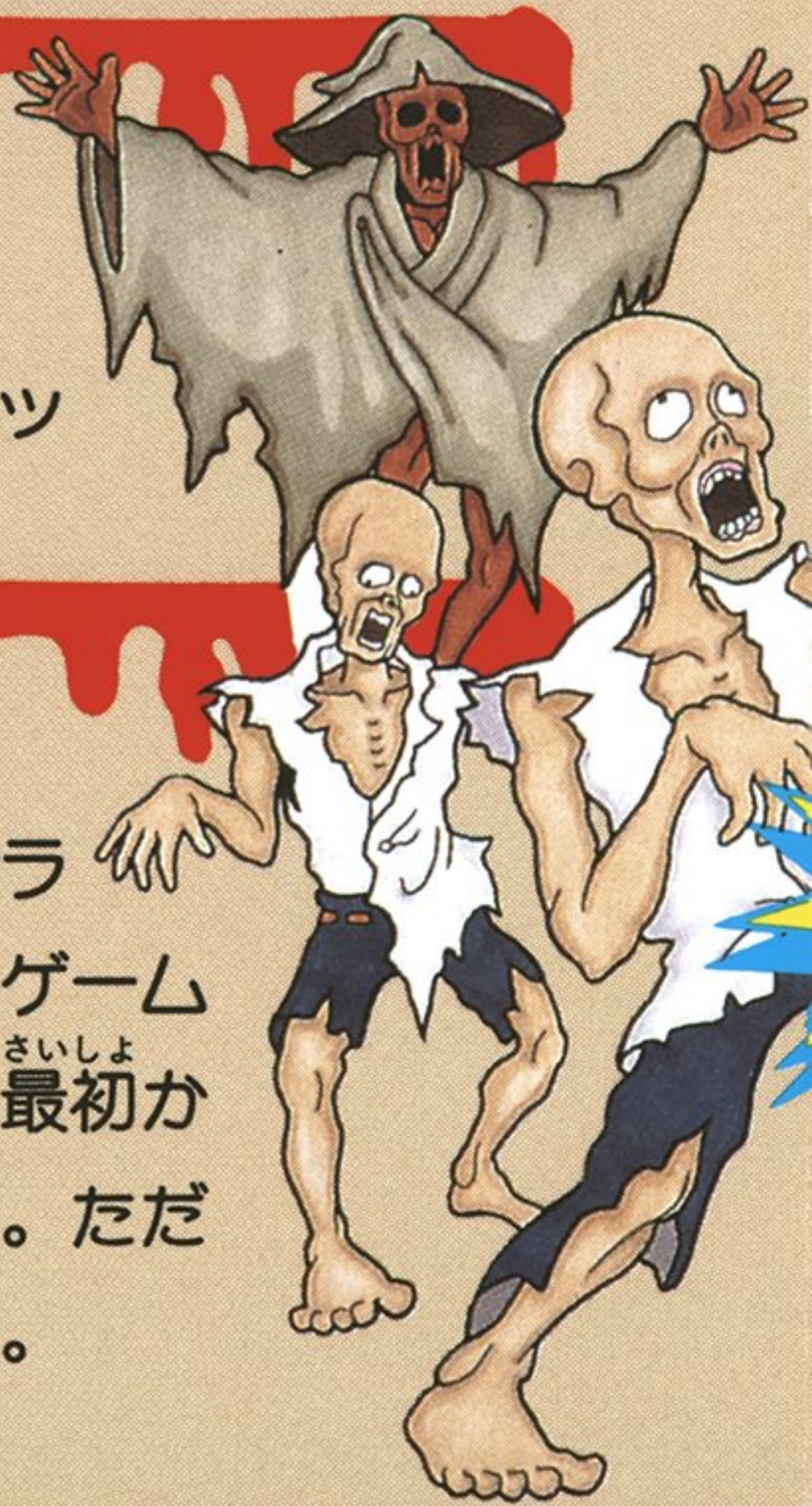
ゲームのはじめ方

タイトル画面でランスイッチを押して下さい。「スプラッターハウス」の幕開けです。

ゲームオーバーになったら



左の画面で、YESを選んでランスイッチを押して下さい。ゲームオーバーになったステージの最初から続けて遊ぶことができます。ただし、5回までしかできません。



がめんひょうじ 画面表示

とくてん 得点

3万点と7万点でリック
が1人増えます。

ライフ

リックの体力です。



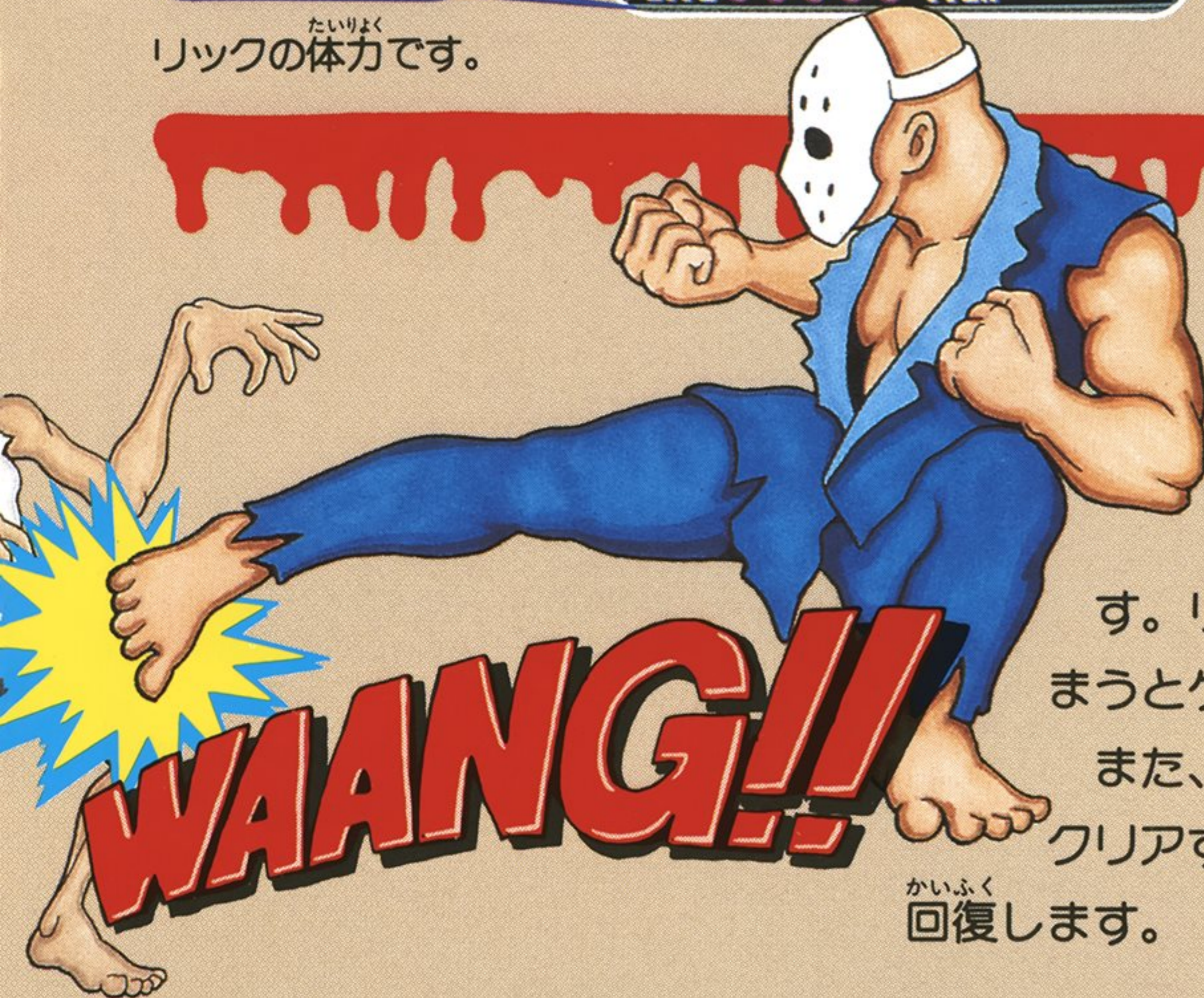
リックの残数

アイテム(武器)

現在持っているアイテム
(武器)が表示されます。

ルール

ライフは敵の攻撃を受けると1つ減り、無くなってしまうとリックを1人失います。リックを全て失ってしまうとゲームオーバーです。また、ライフはステージをクリアするごとに2つ分だけ回復します。



③ 操作法

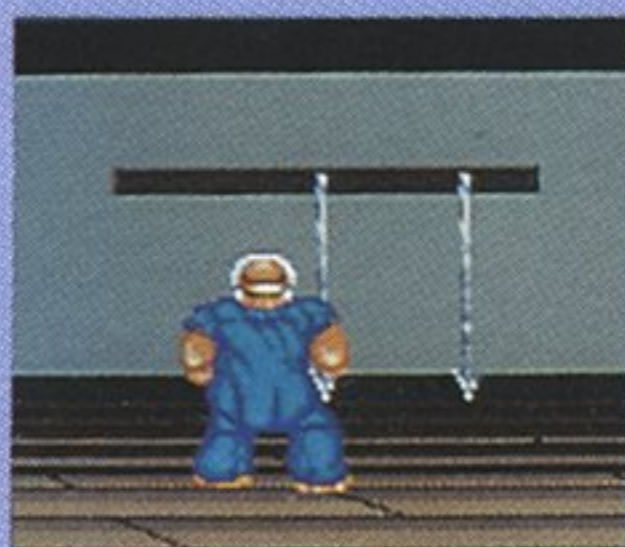
パッドの使い方

●リックの操作はパッドで行います。リセットするときは、ランスイッチとセレクトスイッチを同時に押しおして下さい。

方向キー

左右 リックの移動。

上 画面の奥を向く。
壁に掛けてあるアイテム
を取る。



下 しゃがむ。
地面に落ちているアイテム
を拾う。



セレクトスイッチ

ランスイッチ

ゲームのスタート。
ポーズ。

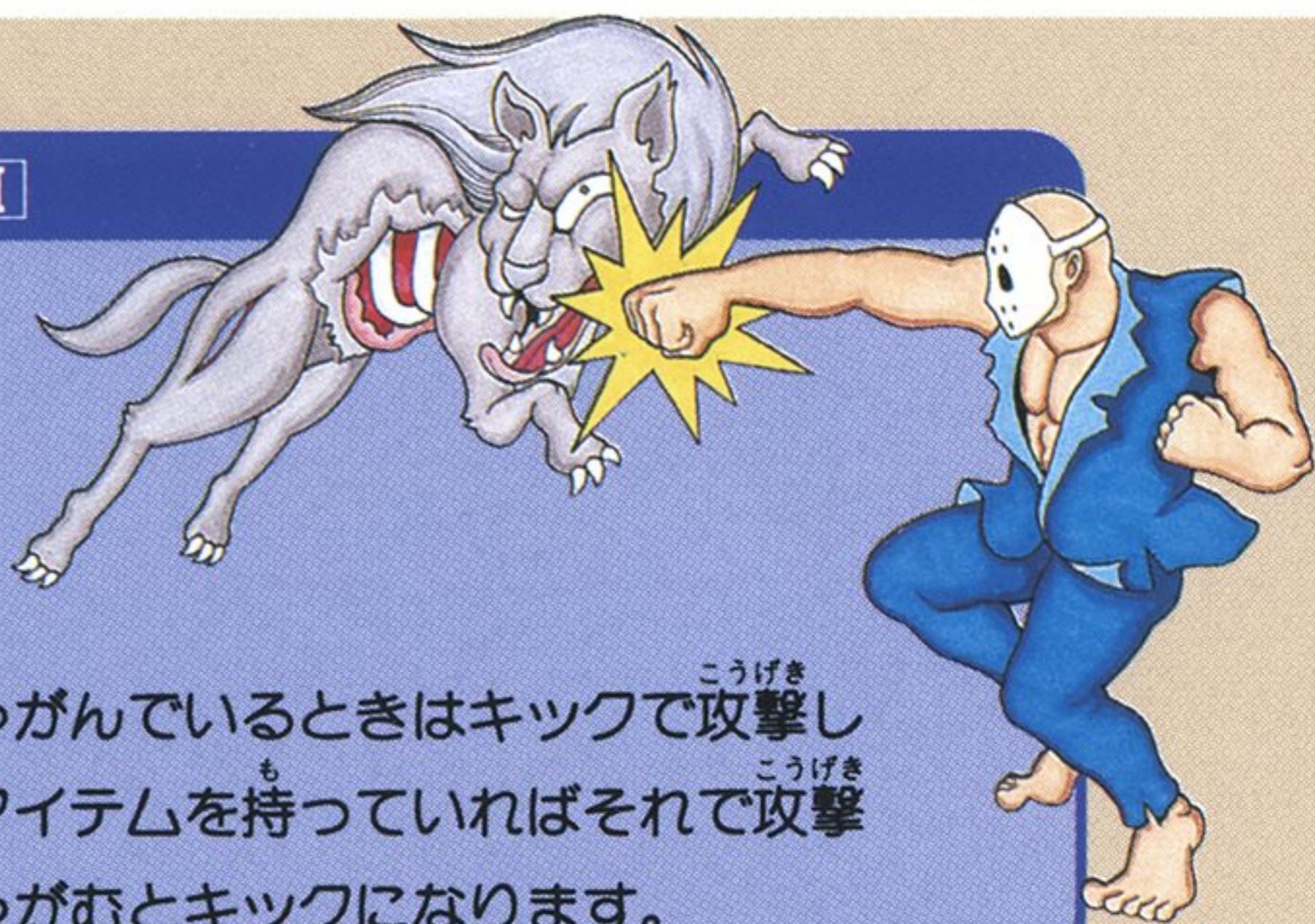
スイッチⅠ

ジャンプ。



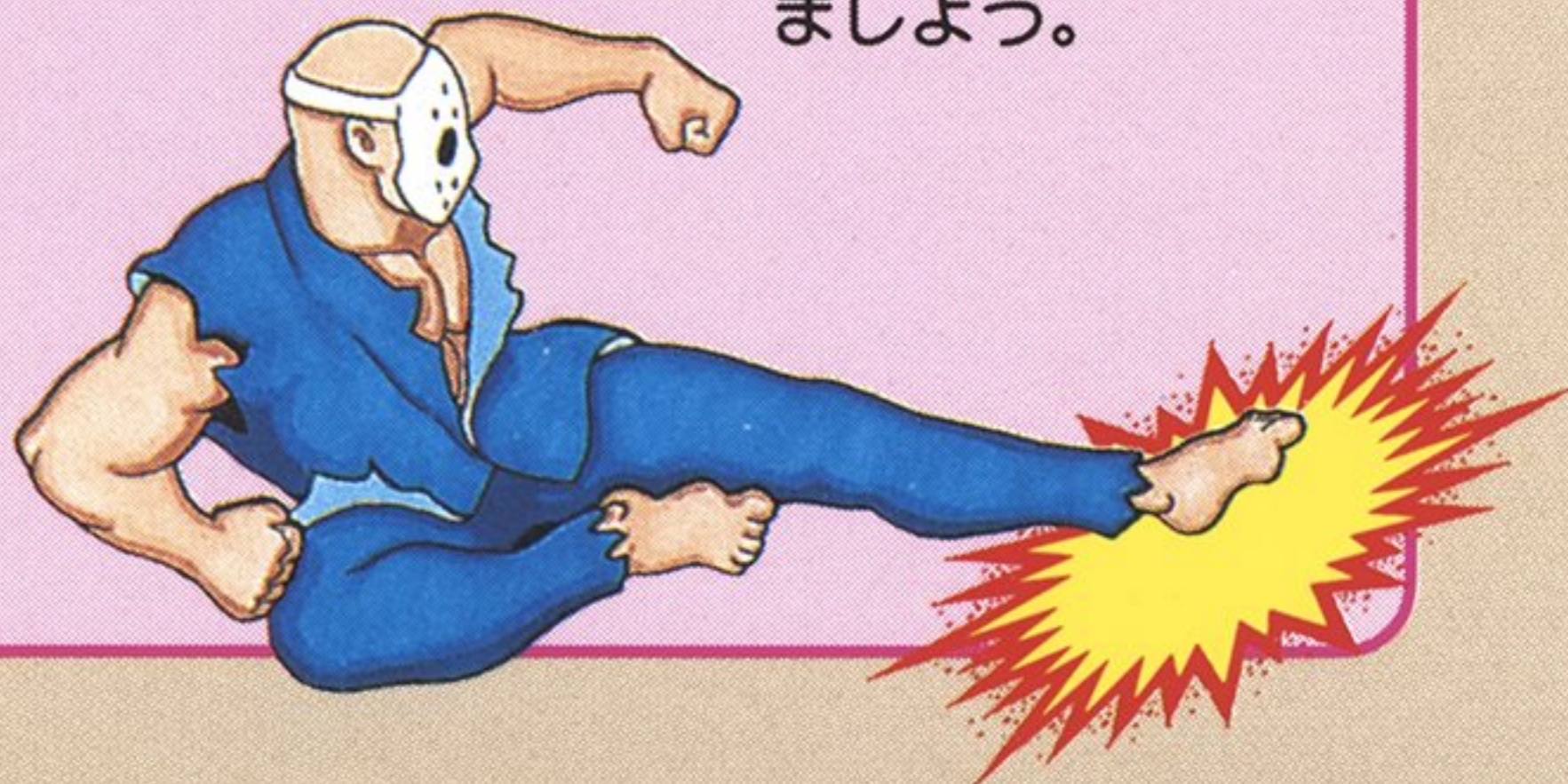
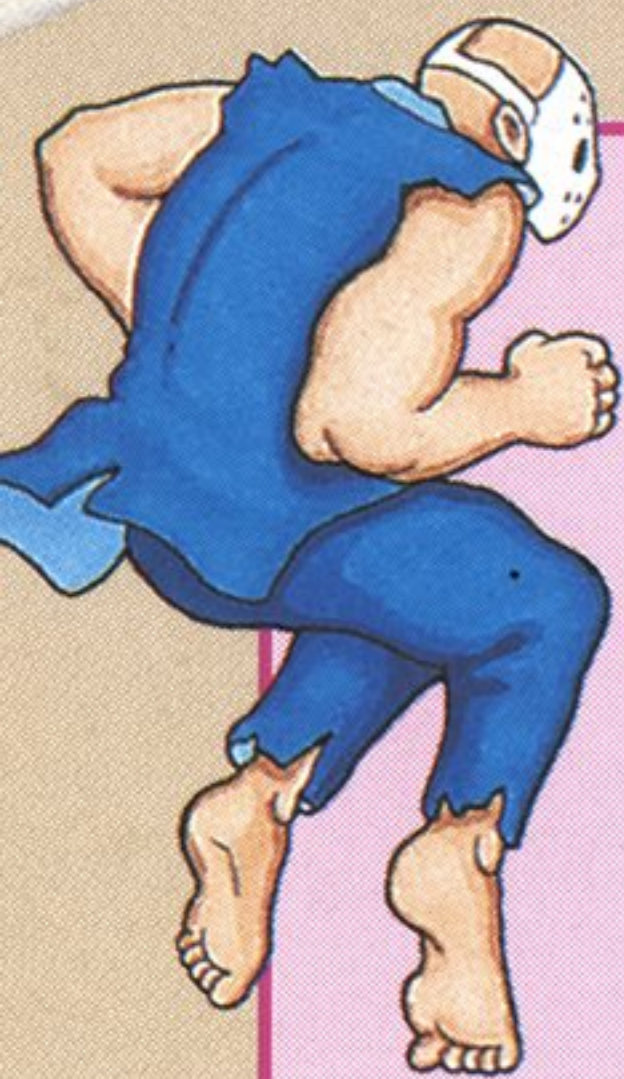
スイッチⅡ

攻撃ボタン。立っているときはパンチ、ジャンプ中やしゃがんでいるときはキックで攻撃します。また、アイテムを持っていればそれで攻撃しますが、しゃがむとキックになります。



スライディングキック

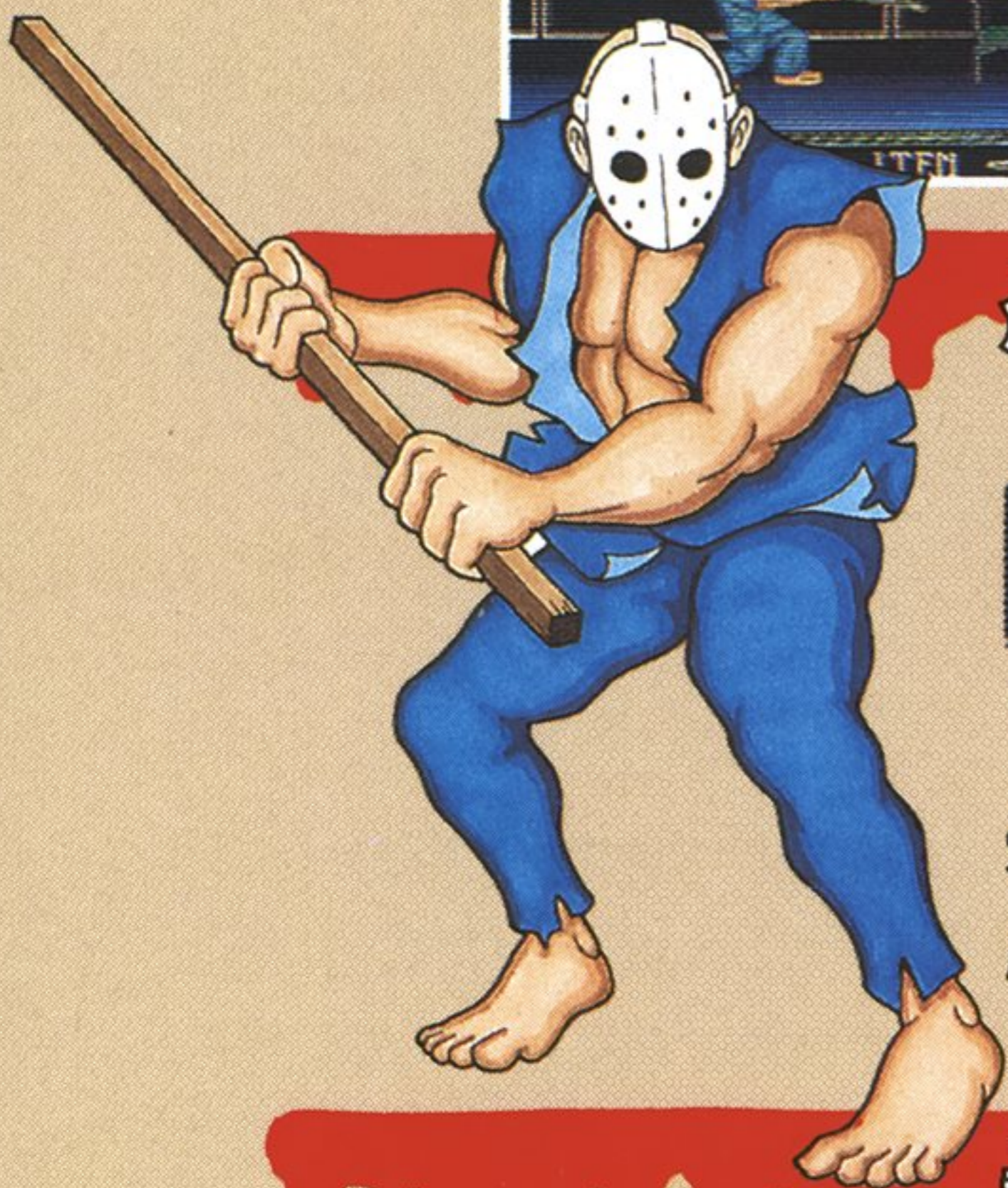
ジャンプした後、方向キーを下（またはななめ下）に入れながら着地寸前にスイッチⅡを押すと、スライディングキックができます。これは、とても破壊力がある必殺技ですので、ぜひマスターしましょう。



4 アイテム(武器)



●アイテムでの攻撃はキックやパンチの倍の威力があります。エリアやステージの持ち越しはできませんが、必ず役に立つでしょう(アイテムの取り方については6ページを見て下さい)。



角材



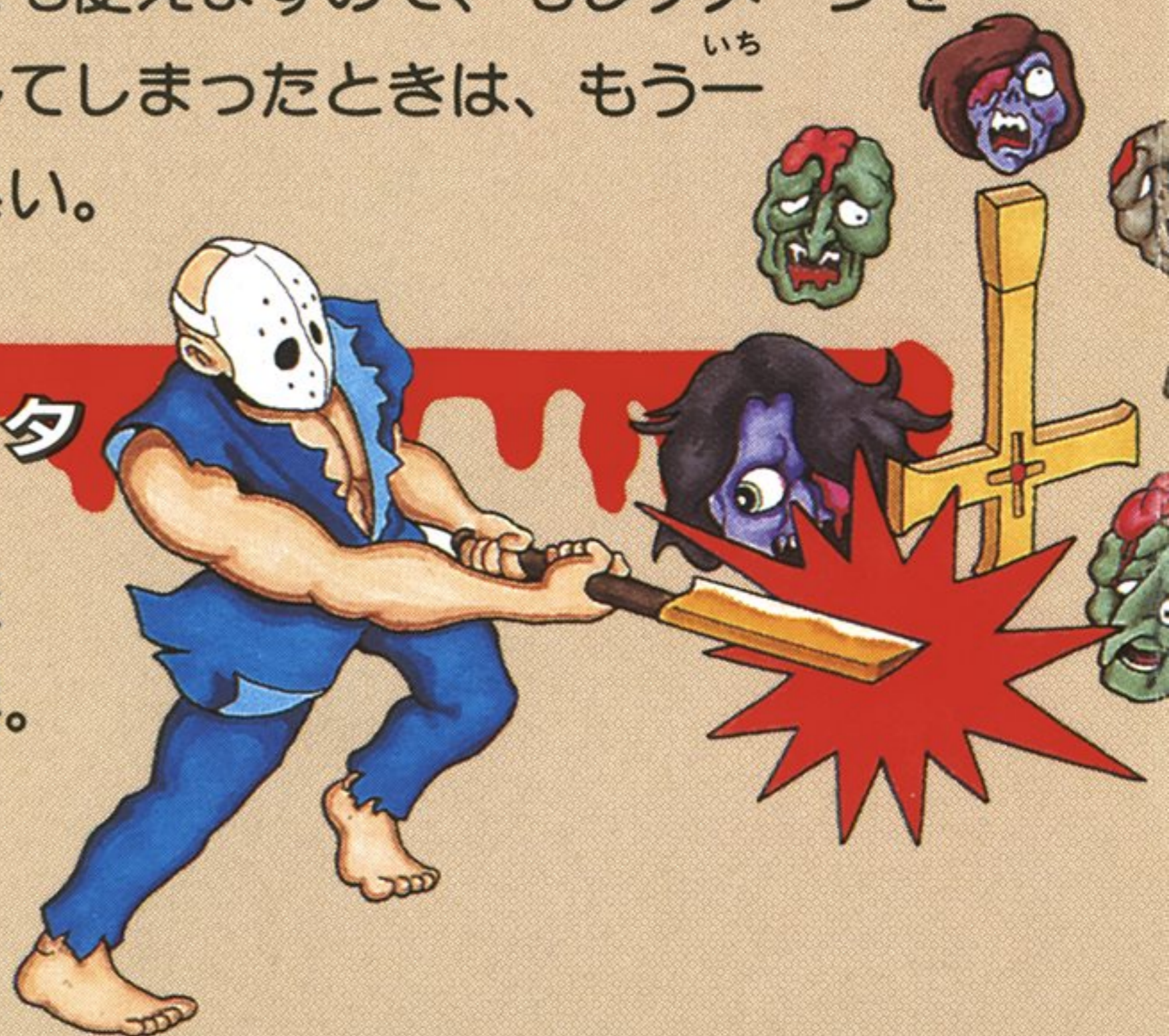
バットのように振り回して敵をなぎ倒します。エリア中何回でも使えますので、もしダメージを受けて落としてしまったときは、もう一度拾って下さい。

黄金のナタ

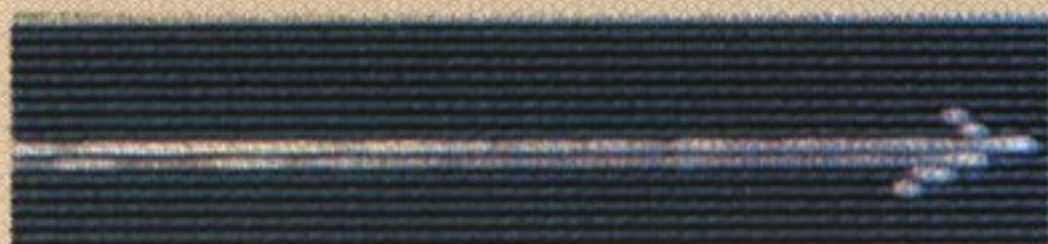


角材と同じく振り回して使う武器。

もちろんエリア中何回でも使うことができます。



いし
石・スパナ・モリ



はぶつけるとなくなってしまう。

な
てき
投げて敵にぶ
つけます。この
3つのアイテム



じゅう
銃



すうじ のこ
数字は残りの
たまかす
弾数です。

はな
てき
たお
離れた敵を倒せて、しかも8
かいつか
きょう
回使える強
りよく
ぶき
力な武器
です。



5 ステージ紹介

STAGE I



くさり
鎖につ

ながれた
もうじゃ
亡者と、
きつかい いき
奇怪な生
もの はいかい
物が徘徊

ち かるう じめん
する地下牢。地面からは鋭い刃物
が突き出してくる。

STAGE III

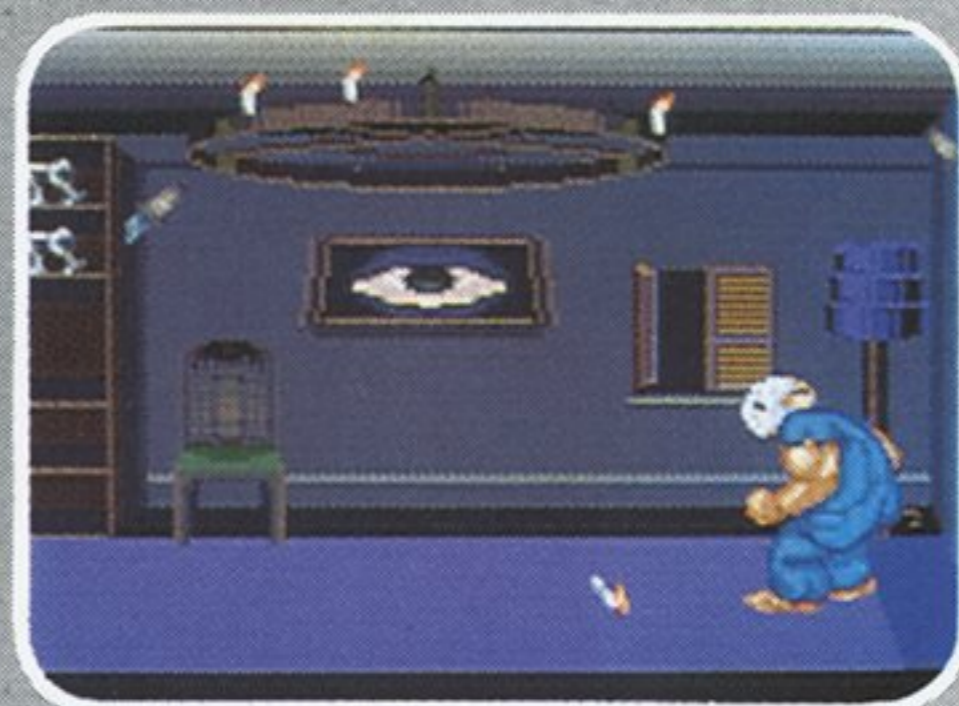


リック

はさらに
もり なか
森の中を
すす ふ
進む。降
りしきる

あめ なか じゅう て
雨の中、銃を手にしたリックを待
ち受けていた者は…。

STAGE II



じめじ
ち
めした地
かすいろ
下水路で
ヘドロの
ばけもの おそ
化物が襲

いかる。そしてたどり着いた
しつ ポルターガイスト お
室では騒霊現象が起こり始めた。

STAGE IV



しんにゆうしゃ
侵入者
こぼ
を拒むよ
うに仕掛
けられた
かいてんば
回転刃の

む
向こうには鏡の間が。魔性の鏡は
かがみ ま ましょう かがみ
鏡の間に魔性の鏡は
めいかい すがた うつ
冥界の姿を映すという。

STAGE V



こいびと
恋人の
ジェニフ
アーを探
してひた
すら戦う

リック。愛し合う2人はここで再
かい
会なるのだが…。

STAGE VI



ぼけもの
化物ど
もが生ま
れ出でる
ばしよ
場所がこ
の胎内洞

だ。諸悪の根源を倒さない限り、
あくむ しょあく こんげん たお
悪夢は永久に続くだろう。

さいしゅう
そして最終“STAGE VII”へ

⑥ エンディング

のろ
呪われしスプラッターハウスに、
ながねんじゆぼく ねむ
永年呪縛のまま眠りについてた「ヘルマスク」。

リックが

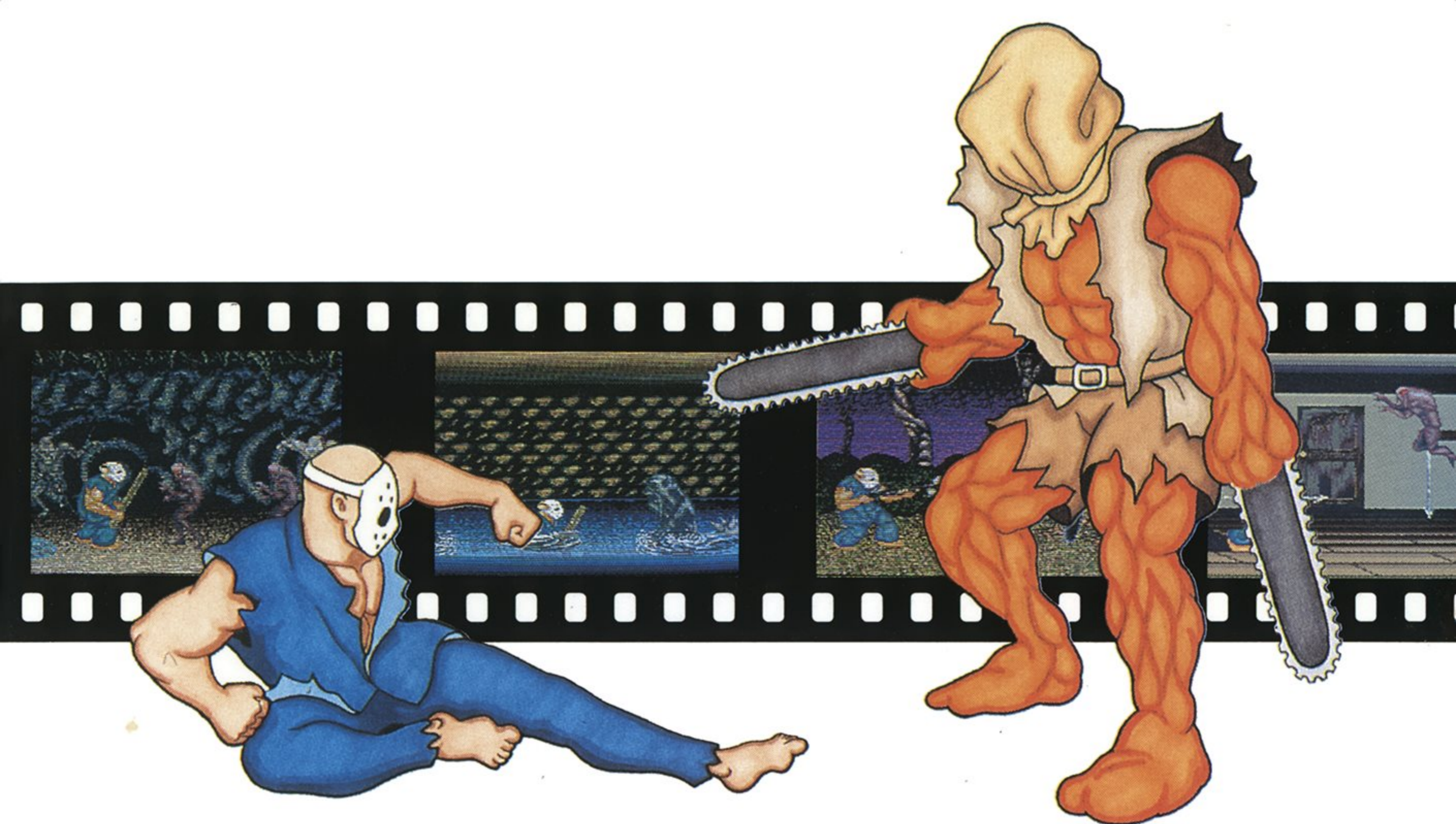
スプラッターハウスから
だっしゆつ とき
脱出しおおせたその時、

「ヘルマスク」は

かえ
還るべきところに

かえ
還りつくであろう……………





使用上の注意

- カードを交換するときは、必ず電源を切ってから行って下さい。
- 精密機器ですので、極端な温度条件下での使用や保管、強いショック等は避けて下さい。またカードを無理に折り曲げたりしないで下さい。
- 端子部に触れたり、水にぬらしたりしないで下さい。故障の原因となります。
- 端子部がもし汚れたときは、やわらかいガーゼ、またはエチルアルコール（消毒用アルコール）を染み込ませたガーゼで軽くふいて下さい。

「遊び」をフリエイトする——
株式会社 ナムコ

〒146 東京都大田区矢口2-1-21 ナムコット係 ☎03(756)7651

●故障等のお問い合わせは、お買い求めのお店、もしくは下記まで

(株)ナムコ・サービスセンター

〒222 神奈川県横浜市港北区榑町2-1-60 ☎横浜045(542)8761

●本商品の輸出、使用営業及び賃貸を禁じます。