

PC
ENGINE



SPACE HARRIER

スペース ハリアー



©SEGA 1986/©NEC Avenue 1988



超吉

おめでとうございます。NECアベニューのPCエンジン用ソフト“スペースハリヤー”をお買いになった時から、あなたはすでに幸運を手に入れています。

その幸運をいつまでも逃さないためにも、この「取扱説明書」をよくお読みいただき、正しい使用法でお楽しみ下さい。

1 精密機器ですので、極端な温度・湿度条件下での使用や保管、直射日光、および強いショックを避けてください。また、カードを折り曲げたりもしないでください。

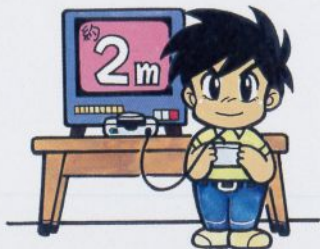
2 端子部（カードの金属部分）に触れたり、水にぬらす等して汚さないでください。

3 シンナー、ベンジン等の揮発油でふかないでください。



4 目の健康のため、テレビ画面からは、なるべく離れて（2メートル程度）プレイしてください。

5 長時間プレイする場合は、健康のため、1時間ごとに5～10分の小休止をとってください。



*品質には万全を期していますが、万一製品に当社の責任による不都合がありました場合、新しい製品とお取りかえいたします。それ以外の責任はご容赦ください。*このソフトを当社に無断で複製すること、及び賃貸業に使用することを禁じます。

STORY

ここは、銀河系の彼方にあるドラゴンランド。かつて平和だったこの世界は、今や、凶悪な魔生物軍団に占領されてしまった。

この荒れ果てたドラゴンランドを救うため、超能力戦士「ハリアー」が立ち上がった。未知なる魔生物たちが、次から次へと襲いかかる。対するハリアーの武器は自動固定式（オートロック）ランチャーのみ。果たしてハリアーは、ドラゴンランドを救うことができるだろうか……？



画面説明



- プレイヤーの得点
- ハイスコア
- ハリアー(主人公)
- ステージ数
- ハリアーの残り数

操作法

※このゲームは、1プレイヤー専用です。



I または
II ボタン

オートロック・ランチ
ャーを発射します。

RUNボタン

ゲーム・スタート。プレイ中に
押すと、ポーズがかかります。

SELECTボタン

ゲーム・スタートとモード設定の
切りかえに使います。RUNと同
時に押すと、リセットがかかります。

方向キー

ハリアーの移動
に用います。

HOW TO PLAY

ハリアーを操作し、迫り
来る魔生物を撃退して下さ
い。ハリアーは最初3人、
500万点で1人増えます。
敵や敵の弾、障害物にぶつ
かるとミスとなり、1人減
ります。ハリアーが全滅す
ると、ゲーム・オーバーです。

モード設定について



SELECTボタンで“MODE”を選
び、RUNボタンを押すと、モード設
定画面になり、ハリアーの操作法を選
ぶことができます。

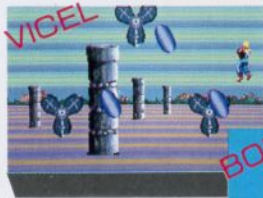
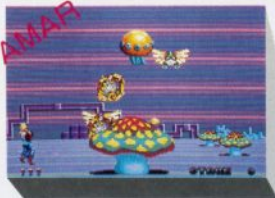
^{ノーマル}
NORMAL：方向キーの上を押すと上
に、下を押すと下にハリアーが動きま
す。

^{リバース}
REVERSE：方向キーの上を押すと
下に、下を押すと上にハリアーが動き
ます。

Iボタンで選び、“EXIT”を選択するとタイトル画面にもどります。

ステージ紹介

全部で18ステージあり、各ステージの最後には個性的なボスキャラたちが出現します。



ステージ5、12のボーナス・シーンでは、正義のドラゴン・ユーライアが現れます。



ステージ名

ステージ1	ムート MOOT	ステージ7	ルウイシア LUCASIA	ステージ13	ドュレイル DRAIL
ステージ2	ギーザ GEEZA	ステージ8	アイダ IDA	ステージ14	アシユート ASUITE
ステージ3	アマール AMAR	ステージ9	レヴィ REVI	ステージ15	ビセル VICEL
ステージ4	セイシエル CEICIÉL	ステージ10	ミニア MINIA	ステージ16	ナチュラ NATURA
ステージ5	ボーナス シーン BONUS SCENE	ステージ11	パームス PARMS	ステージ17	ナーク NARK
ステージ6	オリシス OLISIS	ステージ12	ボーナス シーン BONUS SCENE	ステージ18	アブシンベル ABSYMBEL

凶悪な魔生物たち(ザコキャラ)

★この他にも多くの魔生物たちが、ハリアーに襲いかかる。

ムカデンス



アイダ



トモス



ルーパー



ドム



スケッグ



ジェット1



ピンズピーン



マンモス



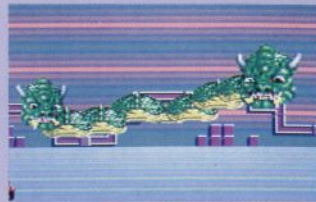
ドラゴンランドを支配するボスキャラ

★各ステージの最後でハリアーを待ち受ける。全部で15種類。

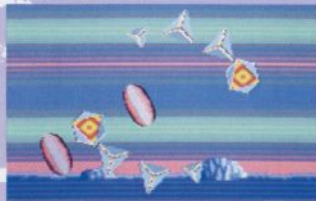
スケイラ



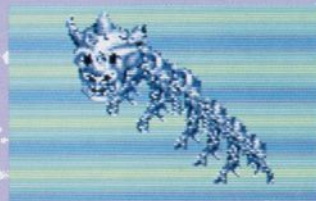
ゴダーニ



4面体



バルダ



スタンレイ



ウイウイジャンボ





SPACE HARRIER

SPACE HARRIER

NEC AVENUE

●STAFF

Executive Producer.....SHIGENOBU NANBU(NEC Avenue)
 Producer.....DADDY NANIWA (DEMPA)
 TOSHIO TABETA(NEC Avenue)
 Programmer.....T.KUREBAYASHI
 Graphics.....T.MATSUSHIMA
 T.KUREBAYASHI
 Music.....NAZO-1 KEN KEN
 ROM WRITER NASU
 X-REGISTER SENO
 Arrange.....DEMPA
 Special thanks to.....NORIYUKI WATANABE
 YUKIHIRO TOO
 HIROSHI FUKUDA

©SEGA 1986/©NEC Avenue 1988

NEC

NECアベニュー株式会社

東京都千代田区麹町二丁目14-2 麹町NKビル 〒102

03(265)6111

本商品に関するお問い合わせは
テーブルサービス

03(590)2626
03(590)2009