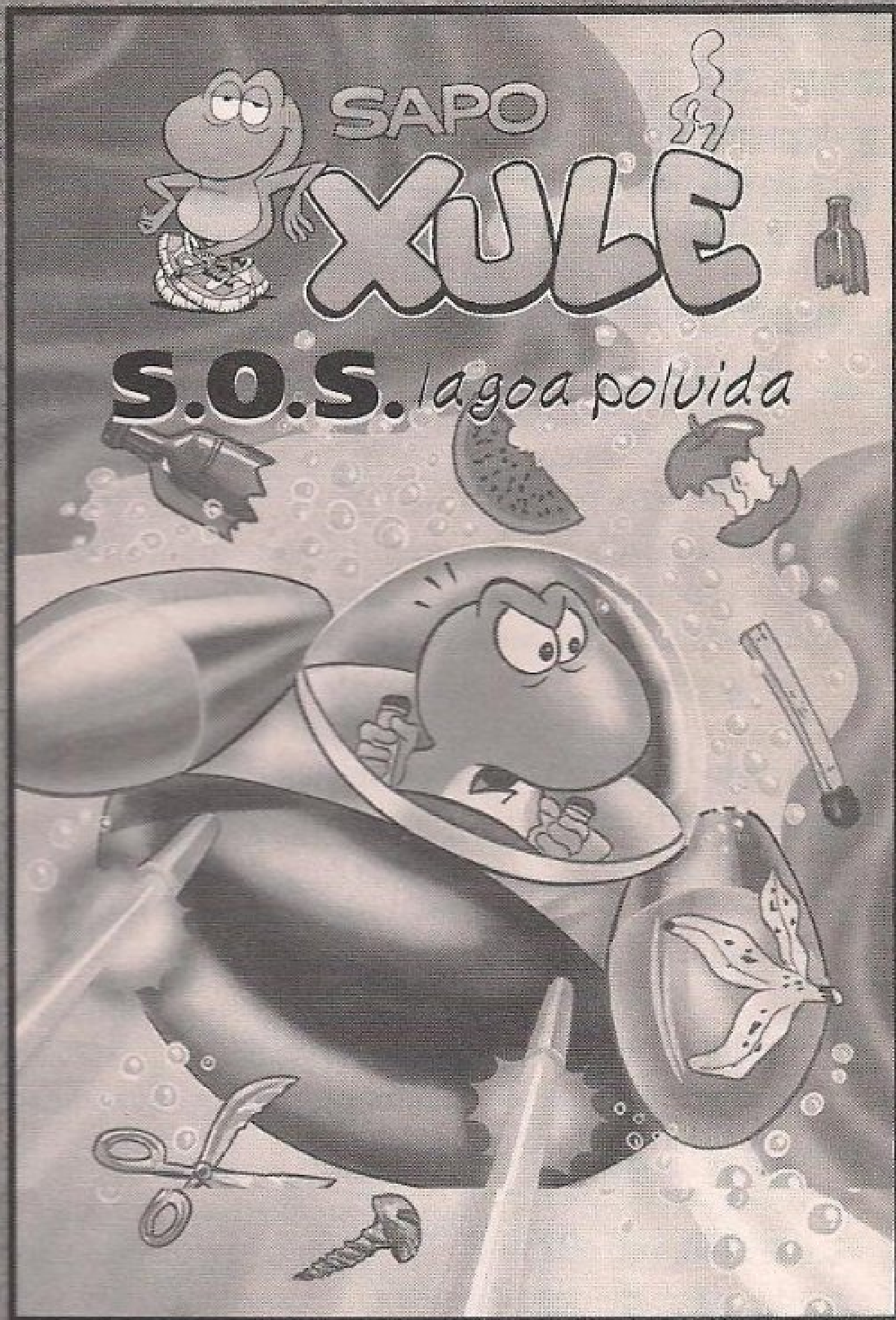


Master System



MANUAL DE INSTRUÇÕES

SEGA

TECTOY

ATENÇÃO

Por favor, leia o aviso abaixo antes de usar seu video game ou antes de permitir que seus filhos comecem a jogar. Existe um tipo raro de epilepsia, denominado fotossensível, que pode ser estimulado por variações luminosas intermitentes, alteração de luz de tela de televisão, computador, luz estroboscópica ou raios de sol passando através de folhas e galhos de árvores. A epilepsia é uma doença que pode ou não estar manifestada. Por isso, para minimizar qualquer risco, pedimos que tome as precauções abaixo:

Antes de Usar:

- Se você ou alguém de sua família já teve algum tipo de epilepsia ou perda de sentido quando exposto a variações luminosas, consulte seu médico antes de jogar.
- Sente-se, no mínimo, a 2,5 m da tela de televisão.
- Se você estiver cansado ou tiver dormido pouco, descanse e só volte a jogar quando estiver completamente recuperado.
- Tenha certeza de que o quarto em que você está jogando é bem iluminado.
- Utilize a menor tela de televisão possível para jogar (de preferência 14 polegadas).

Durante o Jogo:

- Descanse pelo menos 10 minutos por hora quando você estiver jogando video game.
- Os pais devem supervisionar os filhos no uso do video game. Se você ou seus filhos sentirem alguns sintomas como vertigem, visão alterada, contrações nos músculos ou olhos, perda de consciência, desorientação, qualquer movimento involuntário ou convulsões, pare de jogar imediatamente e consulte o seu médico.

IMPORTANTE

Escolha a alternativa correta:

Qual é a sua forma preferida de lazer?

- (a) Jogar video games
- (b) Praticar esportes
- (c) Curtir a natureza
- (d) Todas as acima
- (e) Nenhuma das acima

Se você escolheu a alternativa (a), parabéns!! Você tem em suas mãos um dos mais modernos equipamentos de entretenimento eletrônico de todo o mundo, o que, em outras palavras, significa diversão garantida por muito tempo.

Se você escolheu a alternativa (b), parabéns!! A prática de esportes é fundamental para evitar o surgimento de uma série de problemas que podem comprometer a saúde do seu corpo.

Se você escolheu a alternativa (c), parabéns!! A natureza é a única fonte de vida que nós temos, e sua devastação indiscriminada prejudica todo e qualquer ser vivo em nosso planeta.

Se você escolheu a alternativa (d), merece um triplo parabéns!! Você realmente sabe levar a vida de uma maneira inteligente. Consegue se divertir, não se esquece do lado físico e se preocupa com o bem-estar geral. Nota 10 para você!!

E finalmente, se você escolheu a alternativa (e) ... você não deve ser deste planeta!!

Este teste é apenas uma maneira que nós encontramos para dizer a você que, além de jogar video game, é essencial saber dividir seu tempo livre com outras atividades que também são muito importantes para você e para aqueles que estão à sua volta.

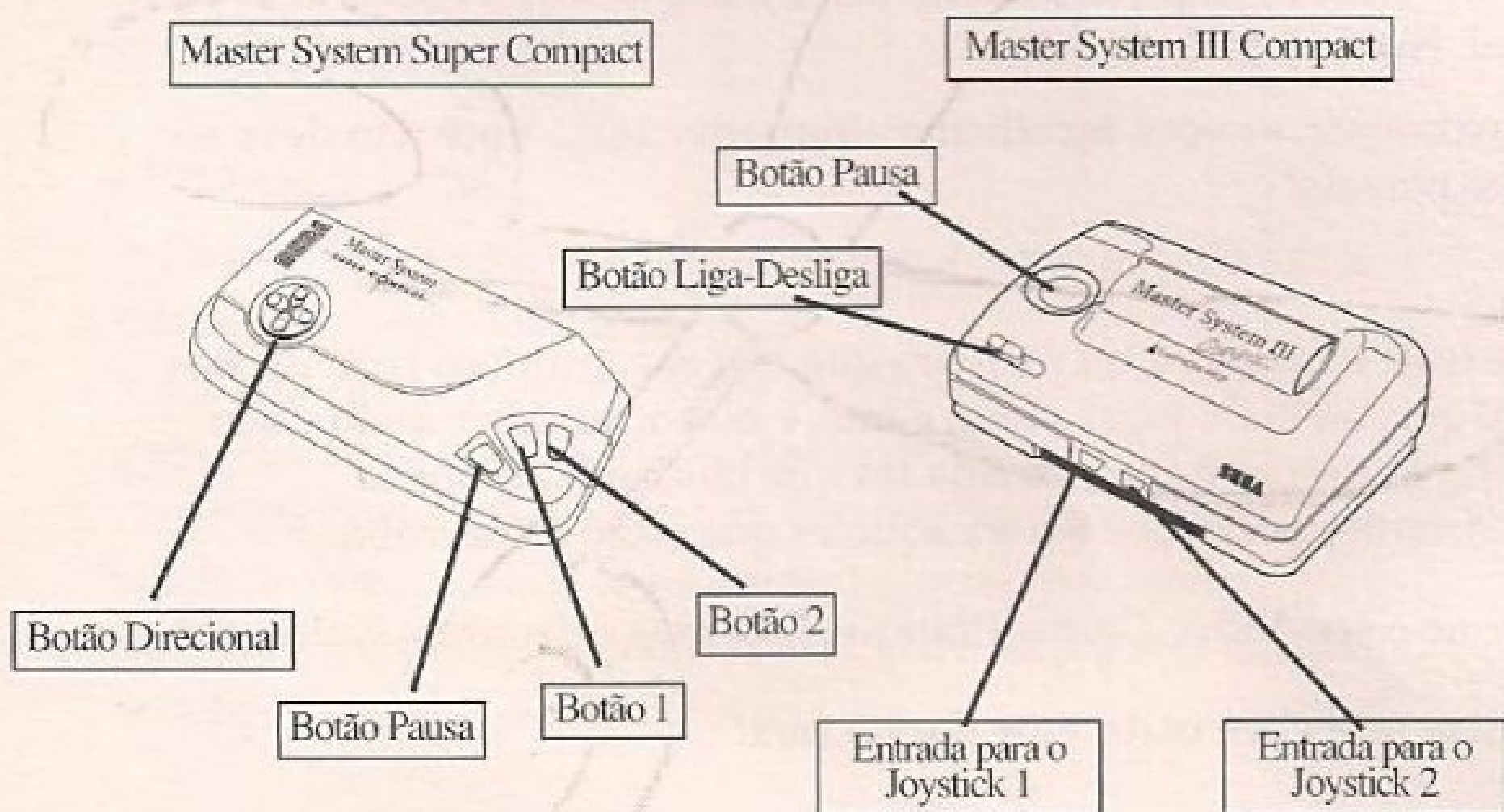
Detone o seu Video Game, Pratique Esportes e Proteja a Natureza!

Mostre que você realmente é uma fera!

COLOCANDO O CARTUCHO NO MASTER SYSTEM

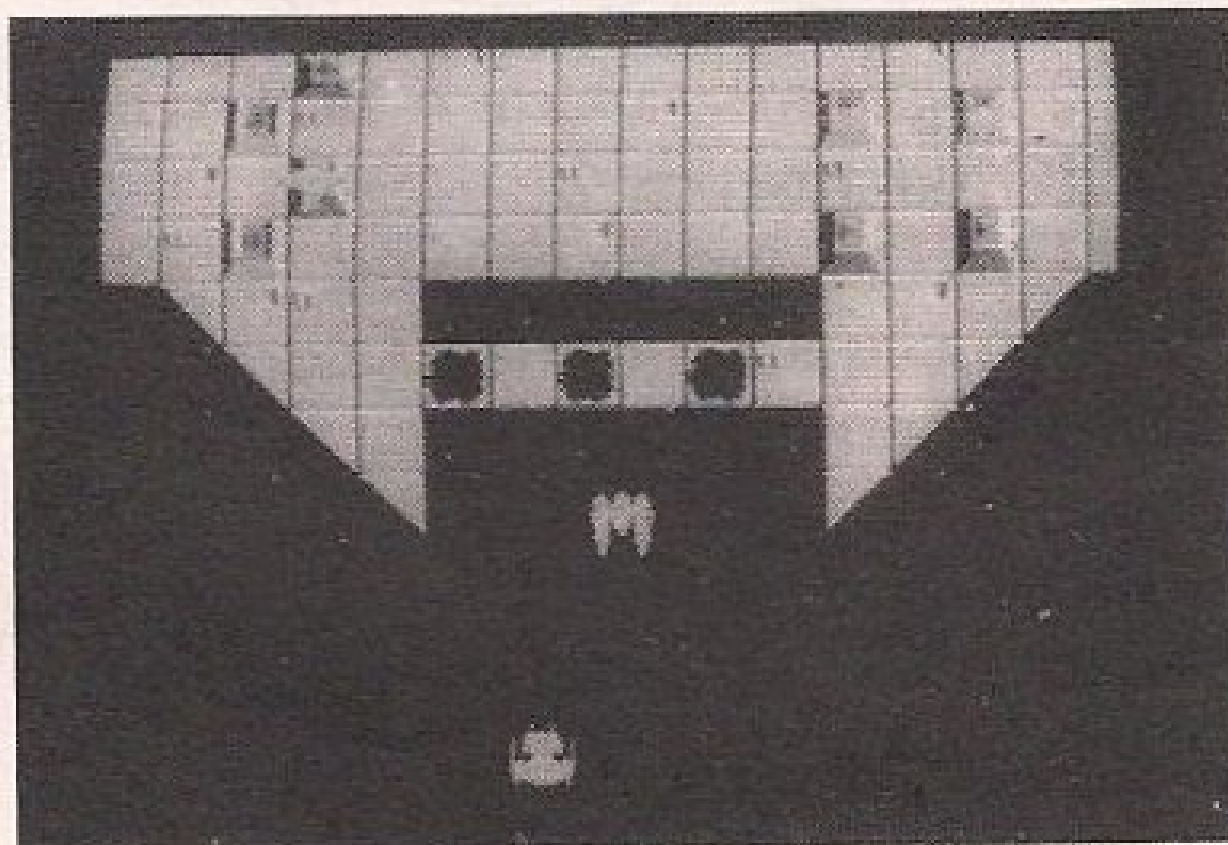
1. Certifique-se de que o MASTER SYSTEM está desligado. Conecte o joystick 1. Para um jogo com 2 jogadores, conecte também o joystick 2.
2. Coloque o cartucho Sapo Xulé - S.O.S. Lagoa Poluída™ no console, conforme explica o manual do MASTER SYSTEM.
3. Ligue o MASTER SYSTEM. Se nada aparecer na tela, desligue o aparelho e verifique se o cartucho está bem colocado. Depois ligue-o novamente.
4. Sapo Xulé - S.O.S. Lagoa Poluída™ é para 1 ou 2 jogadores.

IMPORTANTE: Jamais coloque ou retire o cartucho enquanto o MASTER SYSTEM estiver ligado.



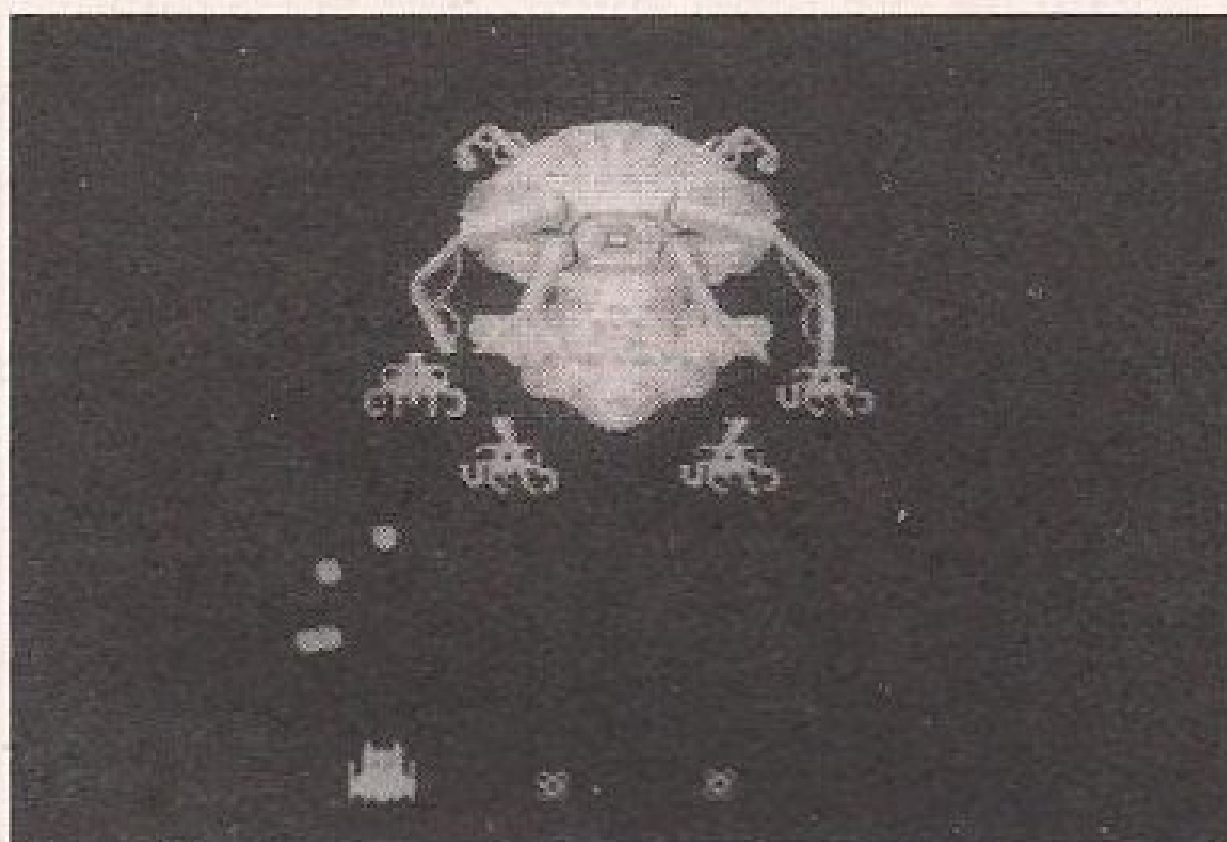
Como é

Três gananciosos cientistas uniram-se num projeto ambicioso: construir um complexo secreto de usinas submarinas processadoras de lixo que poderiam gerar energia barata, porém, com grande prejuízo para a natureza. Resolveram instalar as usinas no brejo e, a bordo de três submarinos ultramodernos, colocaram o projeto em andamento. Agora, só existe uma esperança: você, o Sapo Xulé, o invencível guerreiro da lagoa! A bordo de sua nave submarina você tem uma audaciosa missão - atravessar uma tripla área de defesa, liquidar os adversários e apoderar-se da nave-mãe inimiga. Até que possa enviar a esperada mensagem "Missão Cumprida" aos habitantes da lagoa, você precisará enfrentar naves submarinas poderosas comandadas pelos cientistas, além de toda a sujeira usada para te atacar, portanto, muito cuidado e... boa sorte!



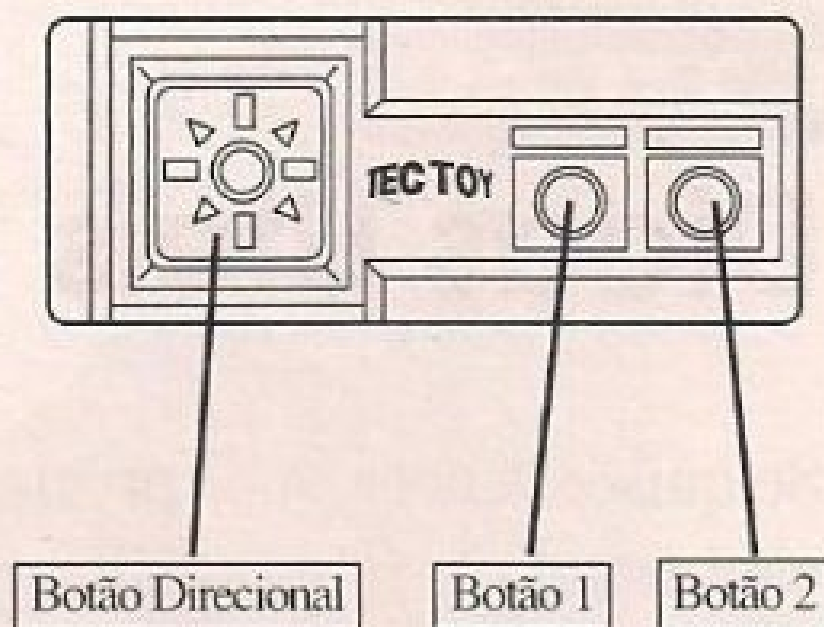
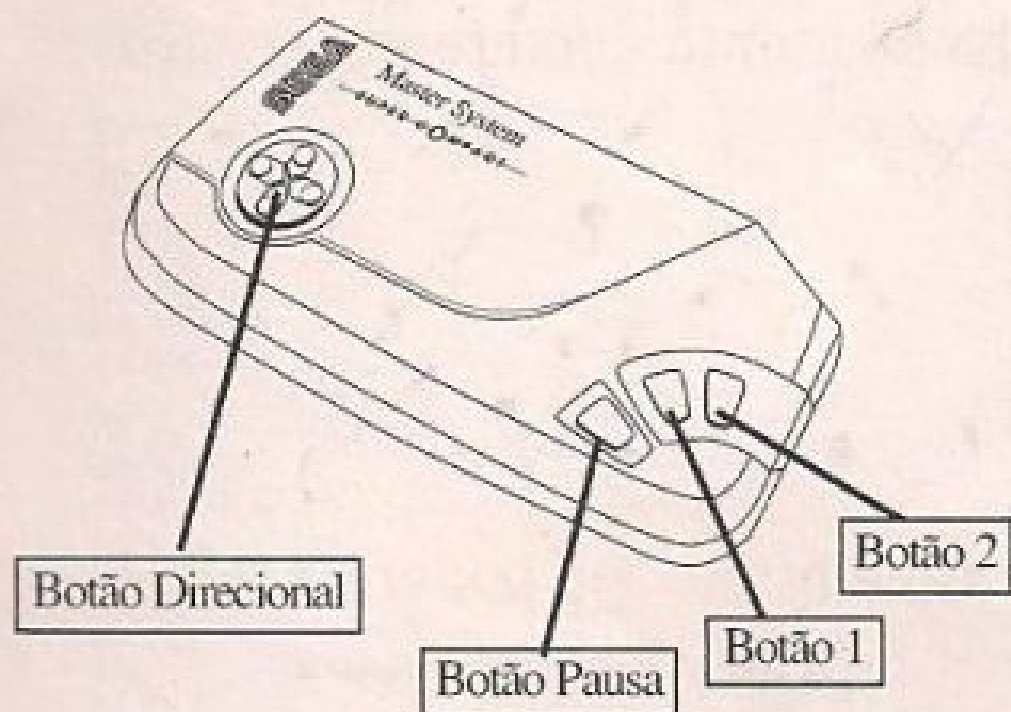
Quem é Quem

É só você e eles. Mas você pode receber ajuda. Se capturar os suprimentos de mosca, botas auxiliares e as pimentas que aparecerem pelo caminho, você aumentará bastante o seu poder de fogo e a sua velocidade. Quanto a eles... Bem, eles contam com caças submarinos de grande poder, toneladas de lixo e o desejo de realizar seu projeto maléfico!



Assuma o Controle!

Master System Super Compact



Botão 1 - Botão de Disparo

Botão 2 - Botão de Disparo

Botão D - Botão de Manobra da Nave Submarina.

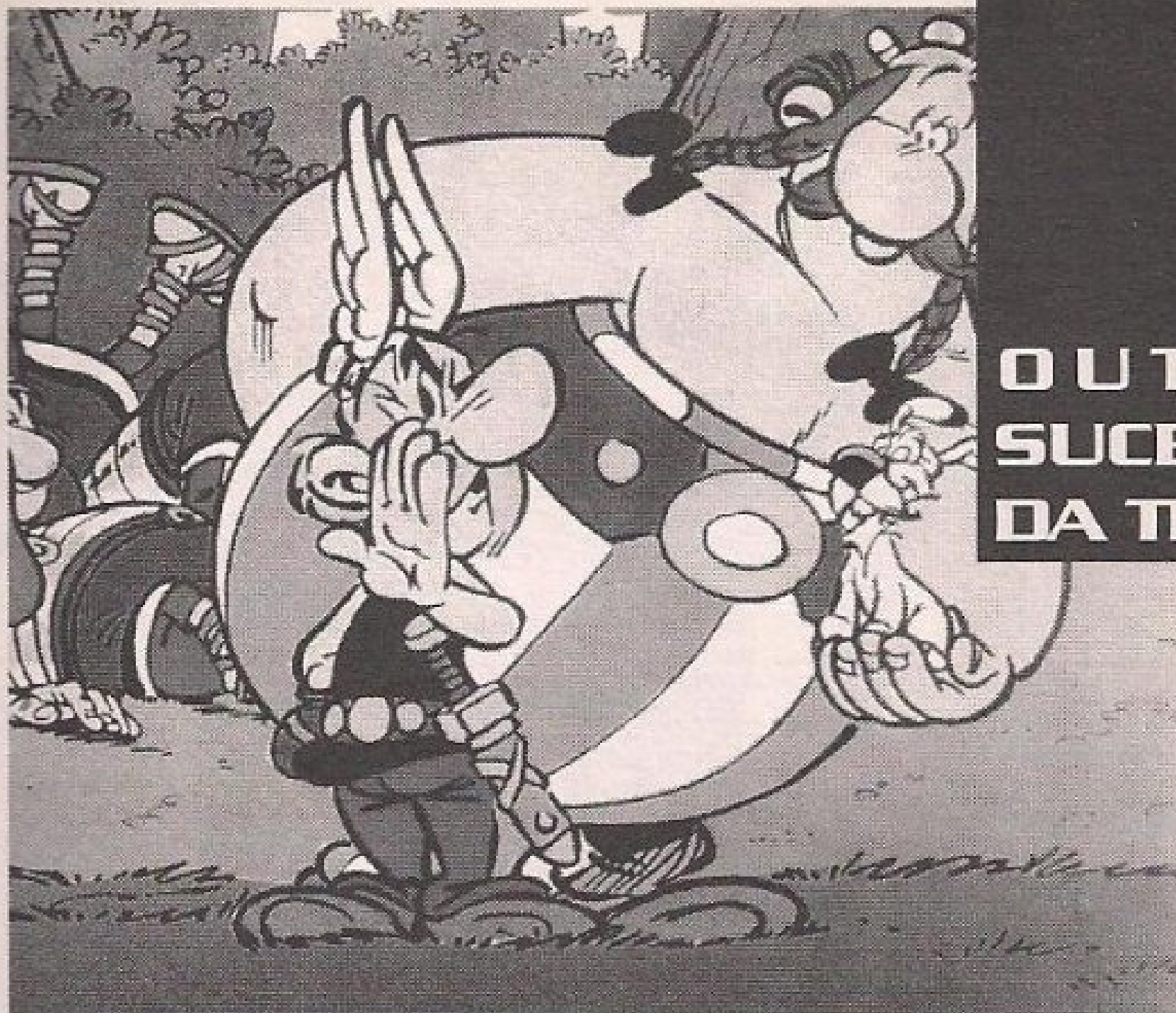
E agora, a ofensiva! Desde o início, a ação é forte e intensa. Assim, mantenha-se alerta! Os inimigos precisam ser eliminados. E uma colossal fortaleza, instalada numa plataforma flutuante, bloqueia o seu caminho e também deve ser destruída.

Tente de novo

Você conta com três possibilidades de ter sua nave neutralizada e, ainda assim, sobreviver. Após a terceira vez, o jogo acaba (Game Over). Portanto, mantenha-se atento - mantenha-se vivo!

Dicas Úteis

Se quiser vencer, você precisará aumentar o seu poder de fogo capturando os ténis auxiliares e os suprimentos de mosca, sendo que cada suprimento possui uma cor e diferentes potências de tiro. Não os deixe escapar! É preciso primeiro destruir a fortaleza, antes de chegar à nave-mãe.



**OUTROS
SUCESSOS
DA TEC TOY**

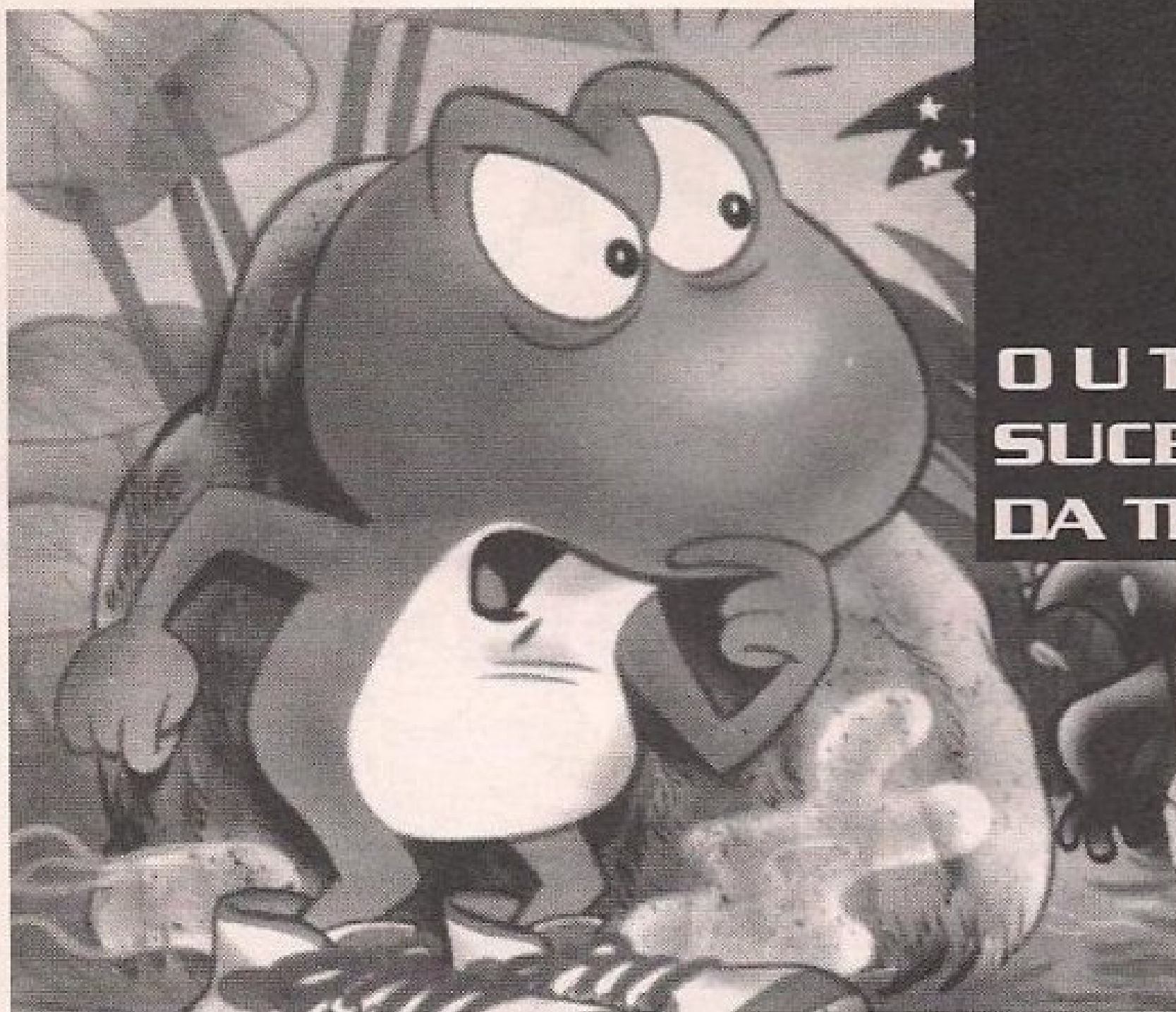
ASTERIX AND THE SECRET MISSION

Asterix and the Secret Mission é mais um incrível jogo com a turma de Asterix, um clássico dos quadrinhos no mundo todo! Desta vez, estamos no ano de 50 a.c. e a Gália, assim como metade do mundo civilizado, está sob o domínio do grande César. O único foco de resistência é uma pequena vila onde nossos heróis vivem. Seu segredo para enfrentar o Império Romano: uma poção medicinal feita por Panoramix que lhes confere a força de 100 homens. Mas a poção está acabando e Asterix e Obelix terão que percorrer toda a Gália atrás das 6 plantas que compõem a poção, antes que César perceba que ela está acabando.

Vivendo essa aventura na pele de Asterix ou Obelix, é bom você se apressar pois o tempo passa e as notícias correm. Nesse jogo, como César, você fatalmente vai entrar para a história: como um misero conquistado ou como um grande conquistador!

Master System

© 1993 Les Éditions Albert René/Goscinny-Uderzo.



**OUTROS
SUCESSOS
DA TEC TOY**

SAPO XULÉ Vs. os invasores do brejo

Tudo cheirava bem no brejo, com exceção do chulé do Sapo. Mas esta paz foi por água abaixo quando o perverso Sapo Boi resolveu dar o seu ar da graça. Com a ajuda de Sibila, a cobrinha feiticeira, e do malvado Lagartão, recrutou um terrível exército de girinos, moscas gigantes e outras criaturas repugnantes, com a intenção de dominar o brejo e escravizar seus habitantes. E não satisfeito com isso, raptou Rãzinha, a perfumada namorada do Sapo Xulé, para transformá-la em sua princesa. Imagine o desespero de nosso herói!

Agora, para deter o Sapo Boi, salvar seu brejo e sua amada, o Sapo Xulé conta com as habilidades especiais de Porcopum, o destruidor de paredes; de Tartafede, a tartaruga veloz e de Ratopulga, que, com seus elevados saltos, poderá ajudar bastante. E ainda: amou-se com seu tênis-bumerangue, capaz de demubar qualquer inimigo com o seu fedorento chulé.

Ei, você! Faça alguma coisa por nosso amigo. Encontre ovos pelo caminho que contêm itens de ajuda (ou inimigos! cuidado!) e podem facilitar esta missão. Acabe com a alegria do tirano Sapo Boi!

© Paulo & Munhoz

Master System

TEC TOY

CERTIFICADO DE GARANTIA

A TEC TOY garante este produto contra defeitos de fabricação pelo prazo de 90 (noventa) dias, contados a partir da data de sua compra.

Em caso de defeito, dirija-se a um Posto de Assistência Técnica Autorizada TEC TOY, munido deste certificado e da nota fiscal comprobatória da compra, para obter os serviços cobertos por esta garantia.

A presente garantia, contudo, não cobre defeitos originados por uso indevido, tentativa de violação do cartucho e consertos por pessoa não autorizada.

A presente garantia também não cobre fretes de envio e/ou retorno a uma Assistência Técnica Autorizada TEC TOY.

TEC TOY

NºCO0213 206514

PRODUZIDO NA ZONA FRANCA DE MANAUS

TEC TOY INDÚSTRIA DE BRINQUEDOS S.A.

Estrada Torquato Tapajós, 5408- Bairro Flores - Manaus -AM
CEP 69048-660 - Indústria Brasileira.

CENTRAL DE ATENDIMENTO AO CONSUMIDOR

Av. Ermano Marchetti, 576 - São Paulo - SP - CEP 05038-000

TELEFONE: (011) 831 2266

© Paulo & Munhoz

TEC TOY

PRODUZIDO
NA ZONA FRANCA
DE MANAUS

CONHEÇA A AMAZÔNIA

SEGA