

SEGA MARK III 専用

# SEGA MY CARD MARK III

## ハング オン™

HANG-ON™

## ゲームの遊び方

1人用





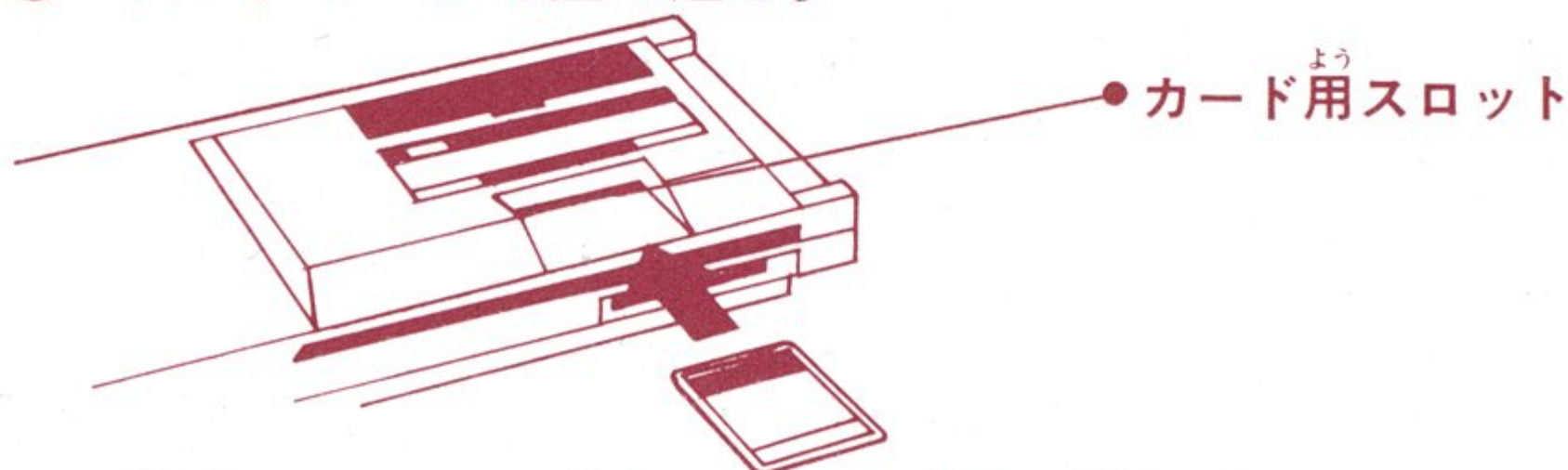
# ☆ゲームを始める前に読んでおこう☆

セガマイカード MARKIIIは、コンピュータテレビゲーム、  
SEGA MARKIII専用です。

(キーボード操作が必要なゲームは、SK-1100をつないでください。)

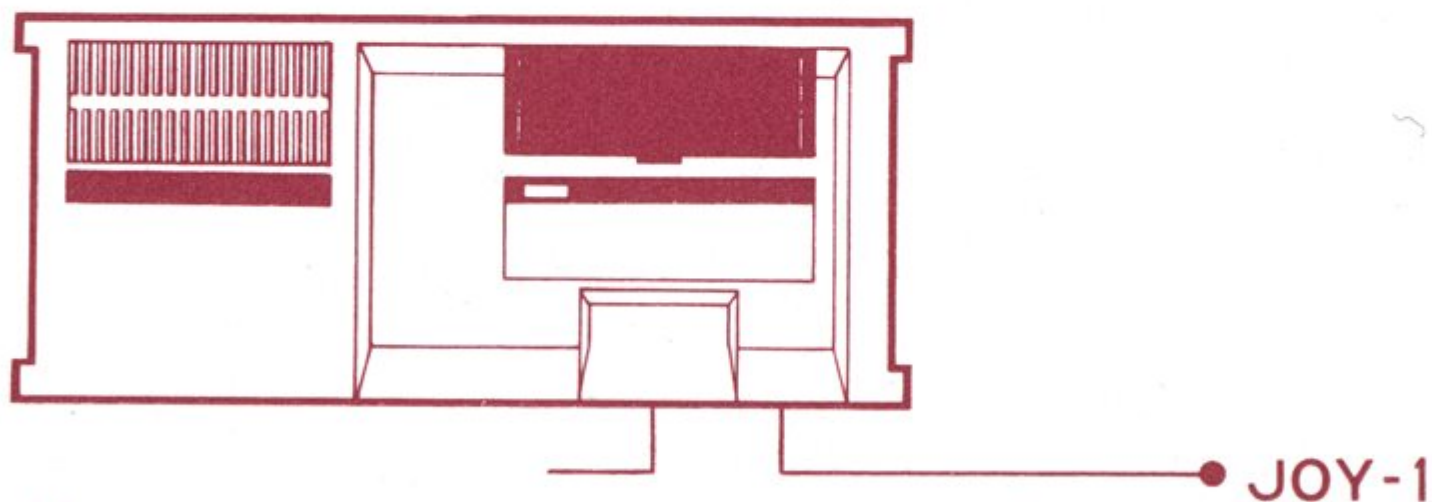
## セガマイカード MARKIII の使い方

- ① 電源スイッチをOFFにしておく。
- ② 次に、カードを差し込む。



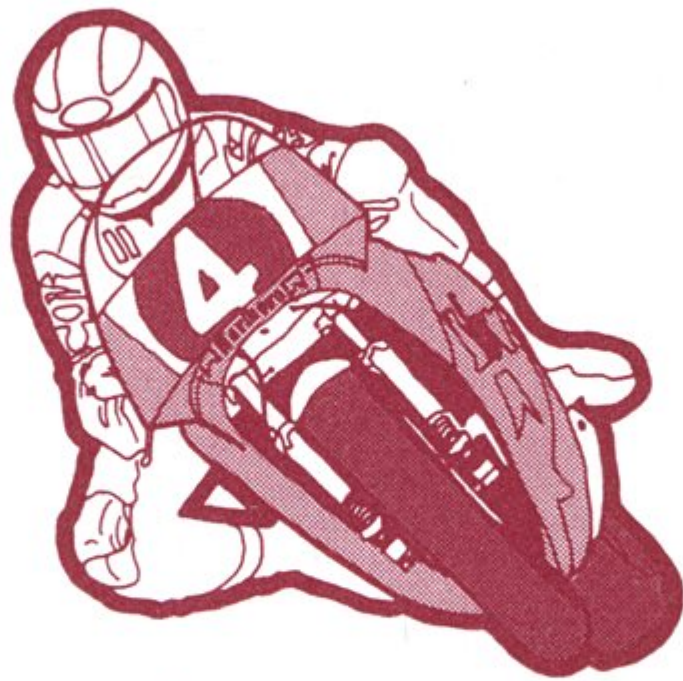
- ③ 電源スイッチをON。テレビ画面に何も映らないときは、②の接続を確認しよう。
- ④ プレイ後は、必ず電源スイッチをOFFにしてからカードを抜き、ケースに入れて大切に保管しよう。

## ジョイスティックの取付け位置



上のJOYにジョイスティックを差し込もう。

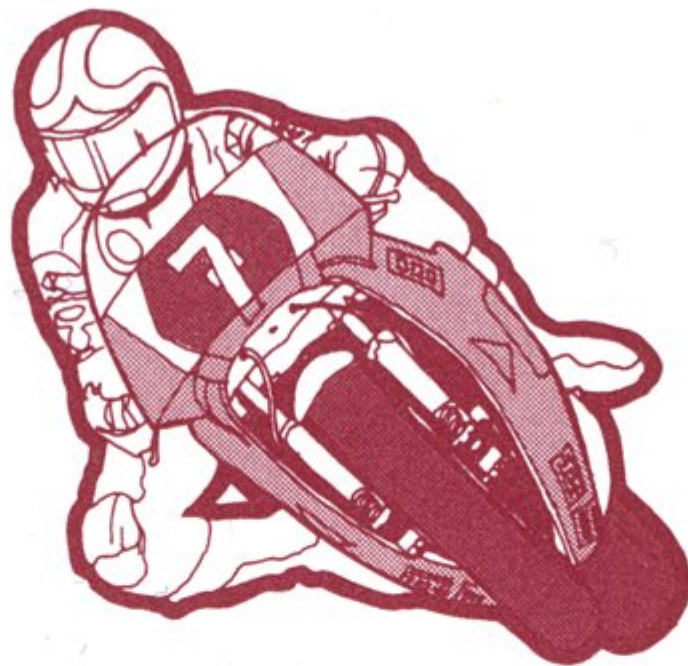
# ☆ エントリーバイク<sup>しょうかい</sup>紹介 ☆



ブレイン MKIII

レース<sup>ひっしょう</sup>必勝をめざして特殊<sup>とくしゅかいはつ</sup>開発されたキミのバイク。  
操作性<sup>そうさせい</sup>も抜群<sup>ぼつぐん</sup>だ。

キミも、このゲームの名前<sup>なまえ</sup>にもなっている走行<sup>そうこう</sup>テクニック、ハングオン<sup>たいかん</sup>を体感しよう！



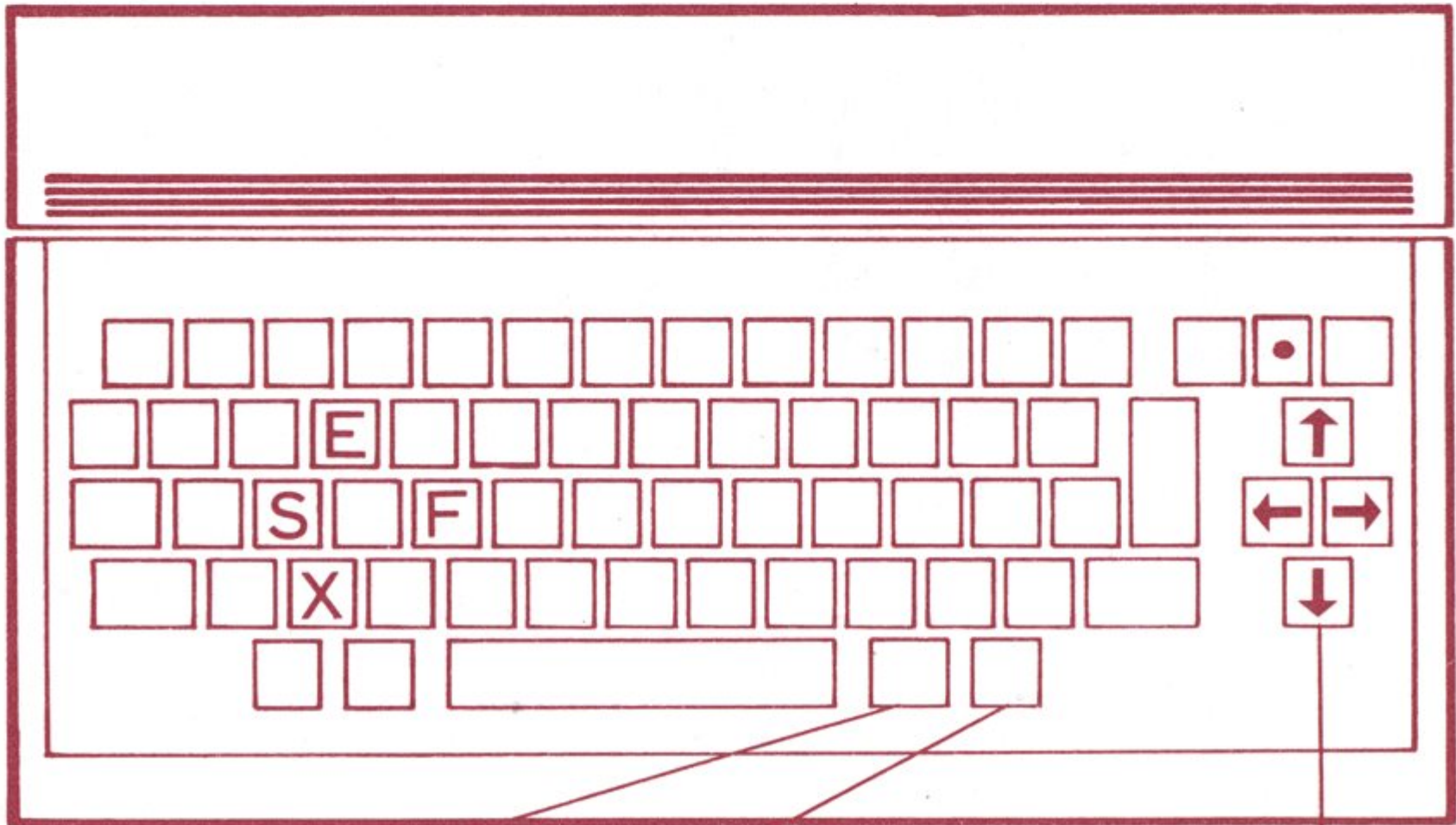
ポンディ FCII チーム

キミのゴールイン<sup>ぼうがい</sup>を妨害するライバルチーム。  
キミのブレイン MKIIIと肩<sup>かた</sup>を並べる<sup>なら</sup>高性能<sup>こうせい</sup>という<sup>のう</sup>わさだ。

ハングオン………スピードを落とさずにカーブ<sup>ま</sup>を曲がる  
走行<sup>そうこう</sup>テクニックの1つ。

# 操作方法

☆キーボード(セガマークIII+SK-1100)で遊ぶ場合☆



HOME  
CLR

INS  
DEL

スタート・ボタン

ブレーキ・ボタン

アクセル・ボタン

レベルの選択(↑↓)  
ブレインを操作する(⇄)  
(キミのバイク)

シフトダウン

ひだり 左 ← → 右 みぎ

シフトアップ

# ☆ジョイスティック (SEGA) バイクハンドル

SJ-150



①

②

③

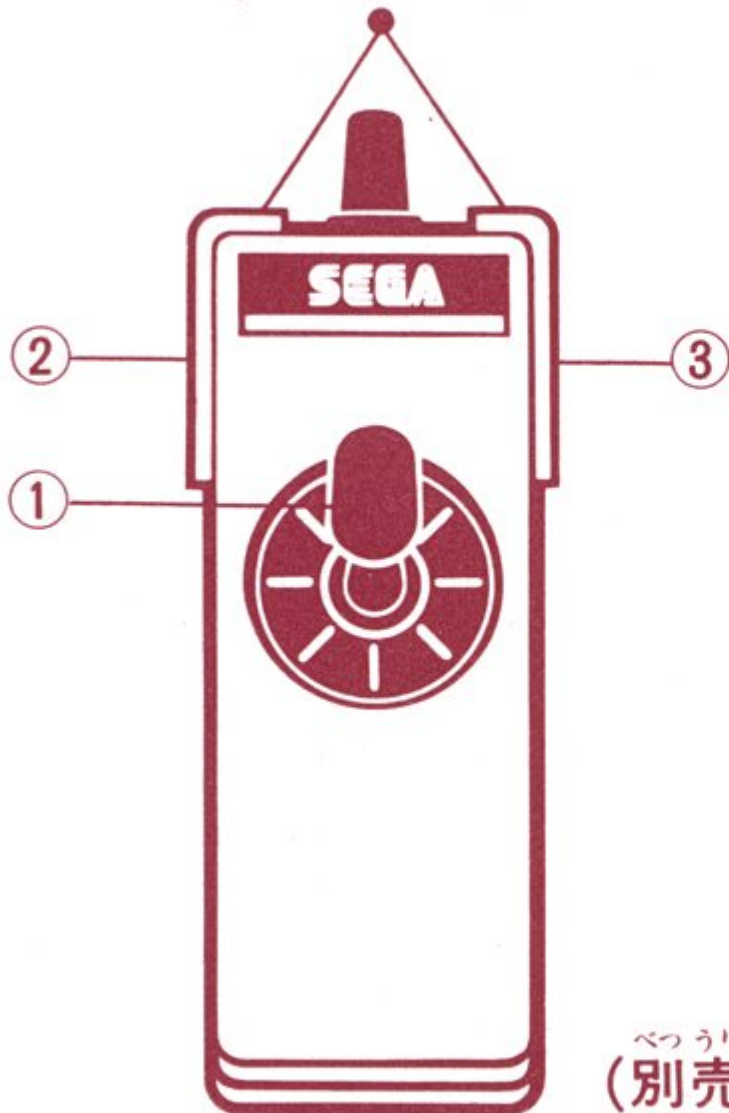
スタート・ボタン

べつうり  
(別売)

- ① レベルの<sup>せんたく</sup>選択(↑↓)  
ブレインを<sup>そうさ</sup>操作する(⇄)  
(キミのバイク)

SJ-200

スタート・ボタン

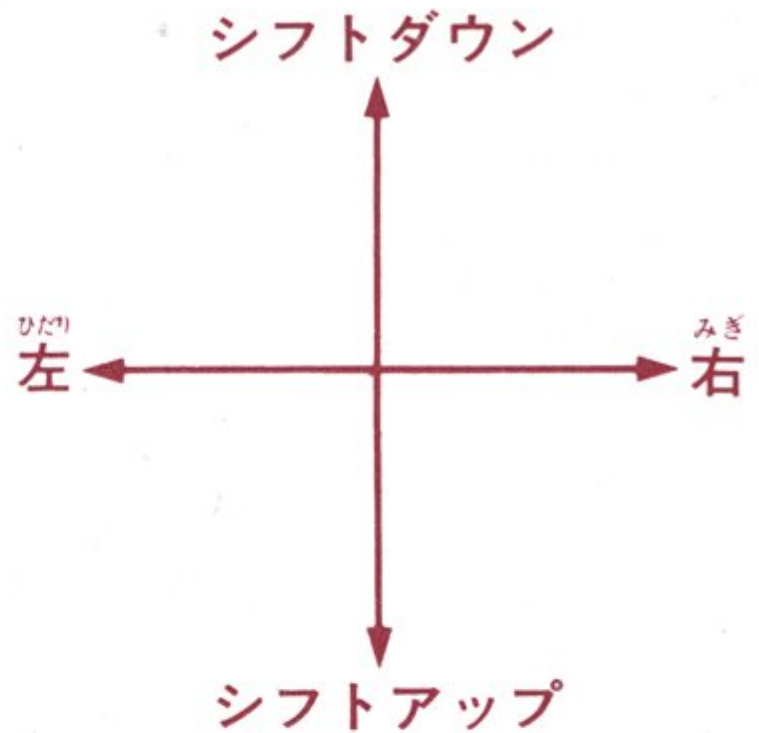


②

③

①

べつうり  
(別売)

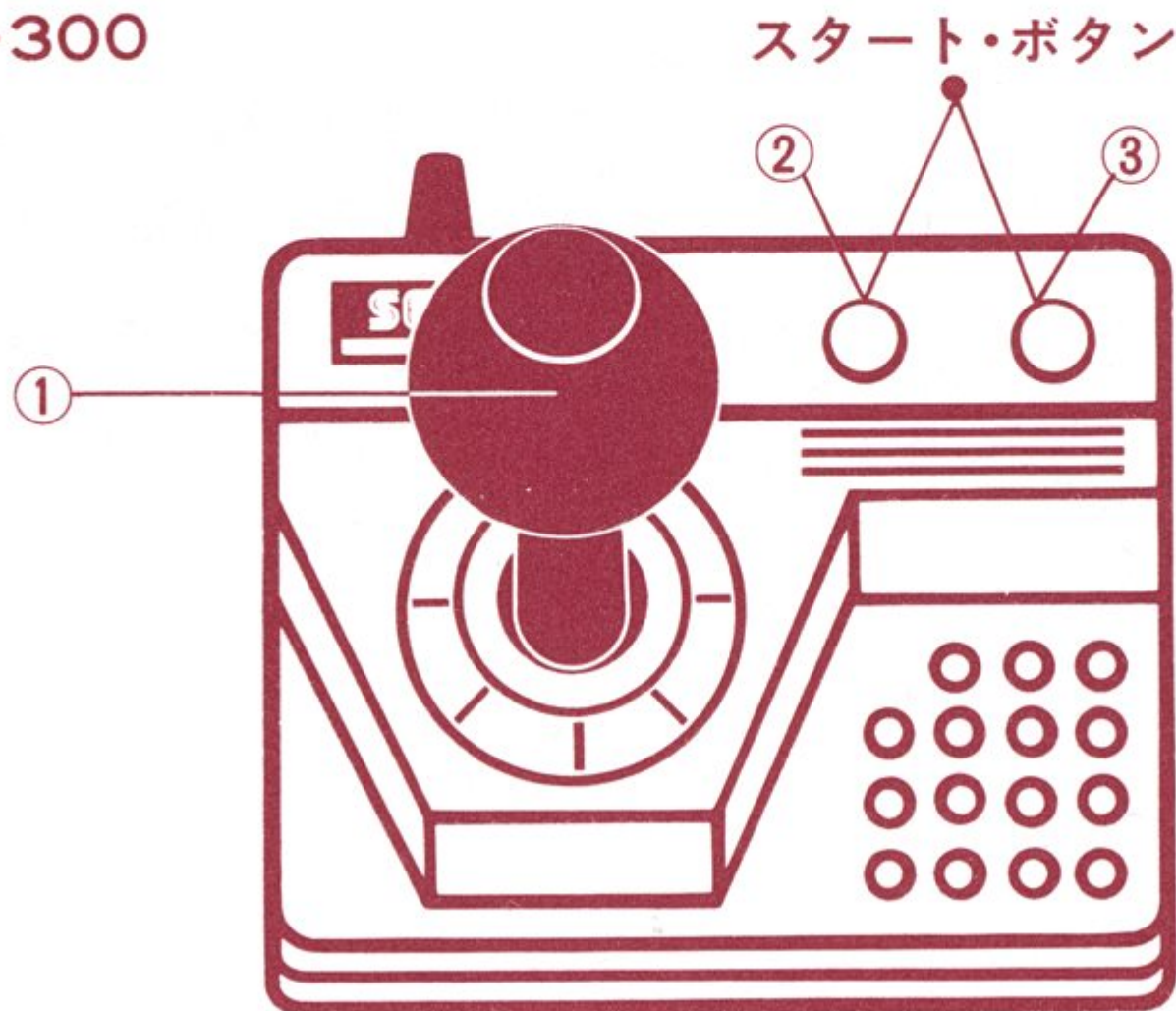


- ② ブレーキ・ボタン  
③ アクセル・ボタン

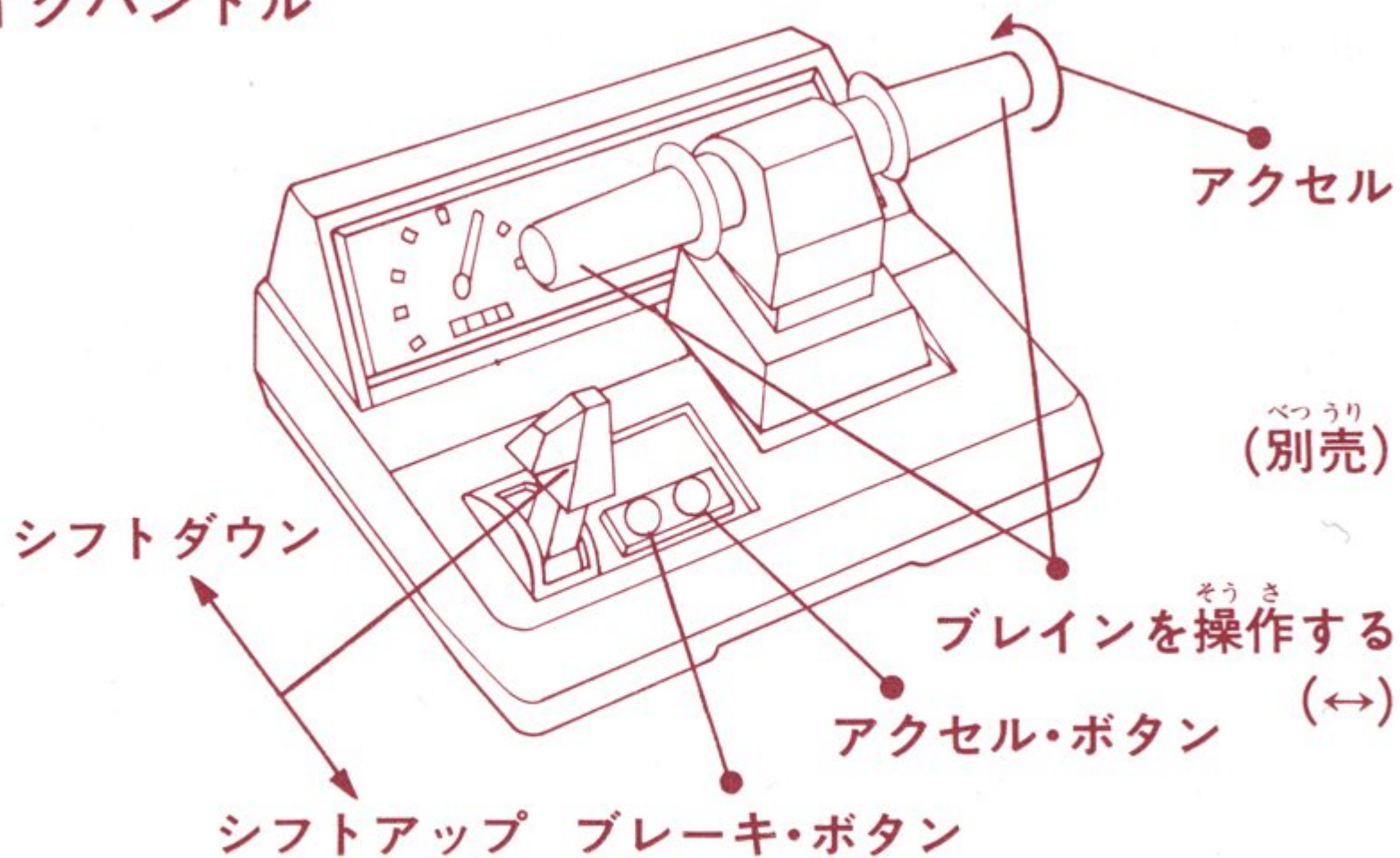
150シリーズ  
200  
300

あそ ば あい  
で遊ぶ場合☆

SJ-300



バイクハンドル



(レベル<sup>せんたく</sup>選択もギア操作に同じ)

# ☆<sup>あそ</sup>遊<sup>び</sup>方☆<sup>かた</sup>

## ハングオンを知っているキミへ！

キミは、今からハングオンを自分の家でプレイできる。このゲームでテクニックをマスターして、再度、ゲームセンターの元祖ハングオンに挑戦してみるのもおもしろいよ。

## ハングオンを知らないキミへ！

### ★ゲームの目的★

1つのコースは、各4kmの5つのステージからできている。各ステージを制限時間内に通過して、コースをクリアしよう！

### ★GAME OVER★

制限時間内にステージを通過できないと、GAME OVER。



障害物やボンディ・チーム（ライバル）のバイクにぶつかるとリタイヤ。そして、リタイヤした地点からのゲーム再スタートとなる。

もちろん、ロスタイムを取られる。



★スタートのしかた★



キー (  ) やレバー (  ) でレベルを選<sup>えら</sup>んで、スタート・ボタン<sup>お</sup>を押す。

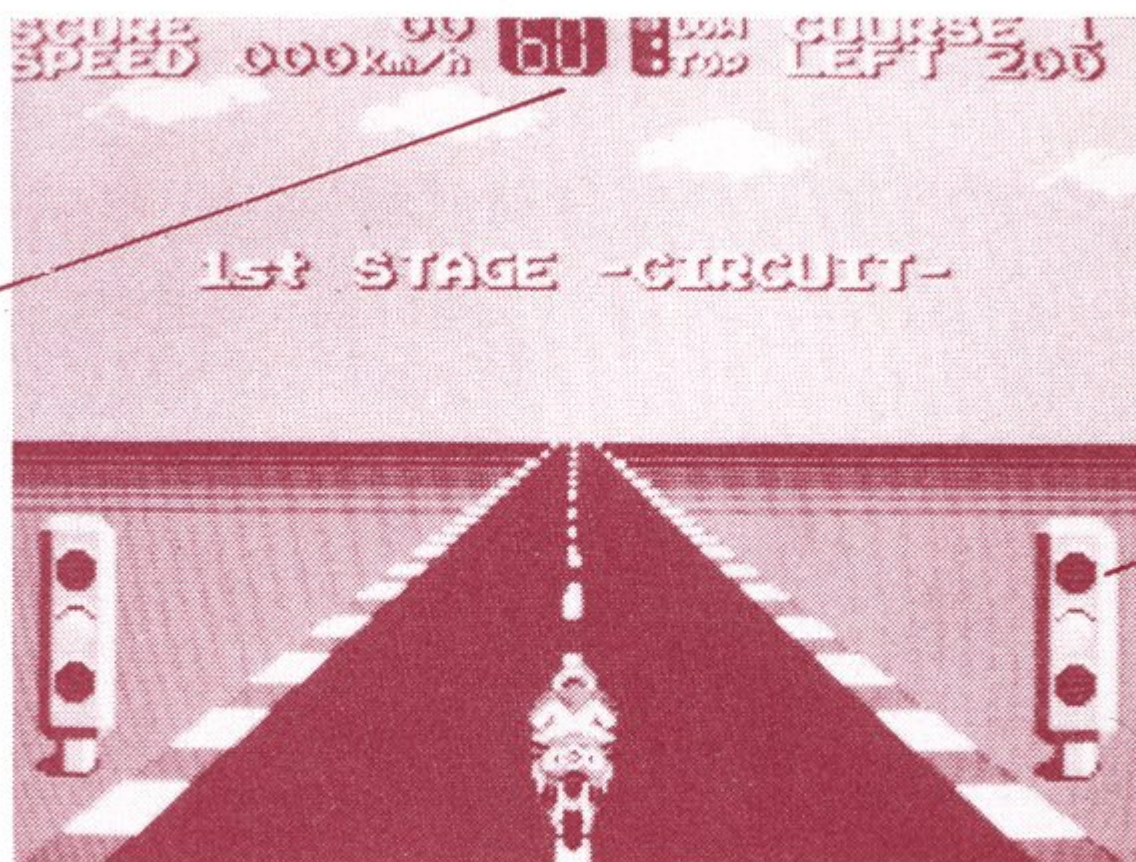
- レベルは、次<sup>つき</sup>のLEVEL 1～3の3つ。

レベル	コース	せいげんじかんびょう 制限時間(秒)
レベ <sup>ル</sup> LEVEL 1	8	60
レベ <sup>ル</sup> LEVEL 2	8	60
レベ <sup>ル</sup> LEVEL 3	8	60

- LEVEL 3の第8<sup>だい</sup>コースをクリアすると、同<sup>おな</sup>じコースで、制限時間<sup>せいげんじかん</sup>がどんどん短<sup>みじ</sup>かくなっていく。

キミは、どこまでがんばれるだろう。

制限時間



クリスマスツリー  
(スタートランプのこと)

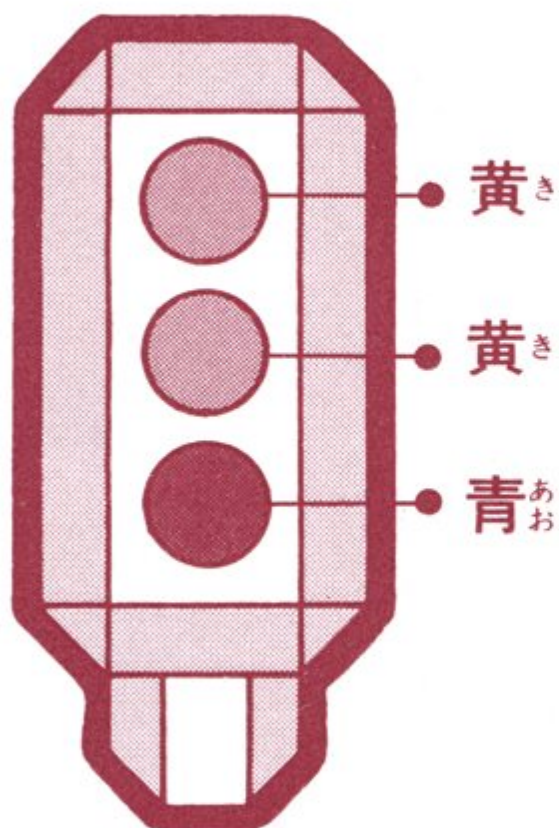
SCORE (キミのスコア)

SPEED (キミの現在のスピード)

COURSE (コース)

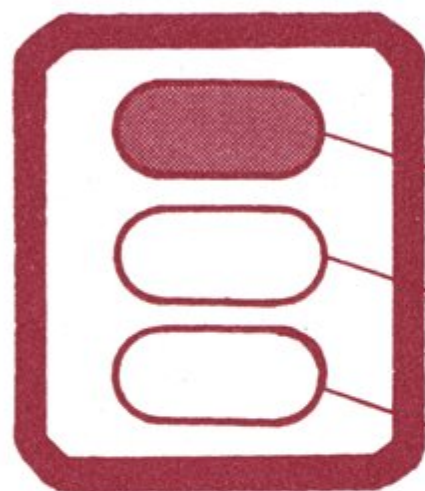
LEFT (ブロッククリアまでの距離)

### ★クリスマスツリー(スタートランプ)★



クリスマスツリーのランプが、 →  
 →  と変わったら、スタート。

## ★ギア★



キー (↑↓) やレバー (↕) で、ギアチェンジしよう。

- ローギア
- セカンドギア
- ハイギア

## ★制限時間★



60秒

- 1ステージをクリアしたときの残り時間は、次のステージの制限時間にプラスされる。
- そして、コースをクリアしたところで、タイムボーナスとして得点される。タイムボーナスは、残り時間が多いほど高くなる。

## ★スコア★

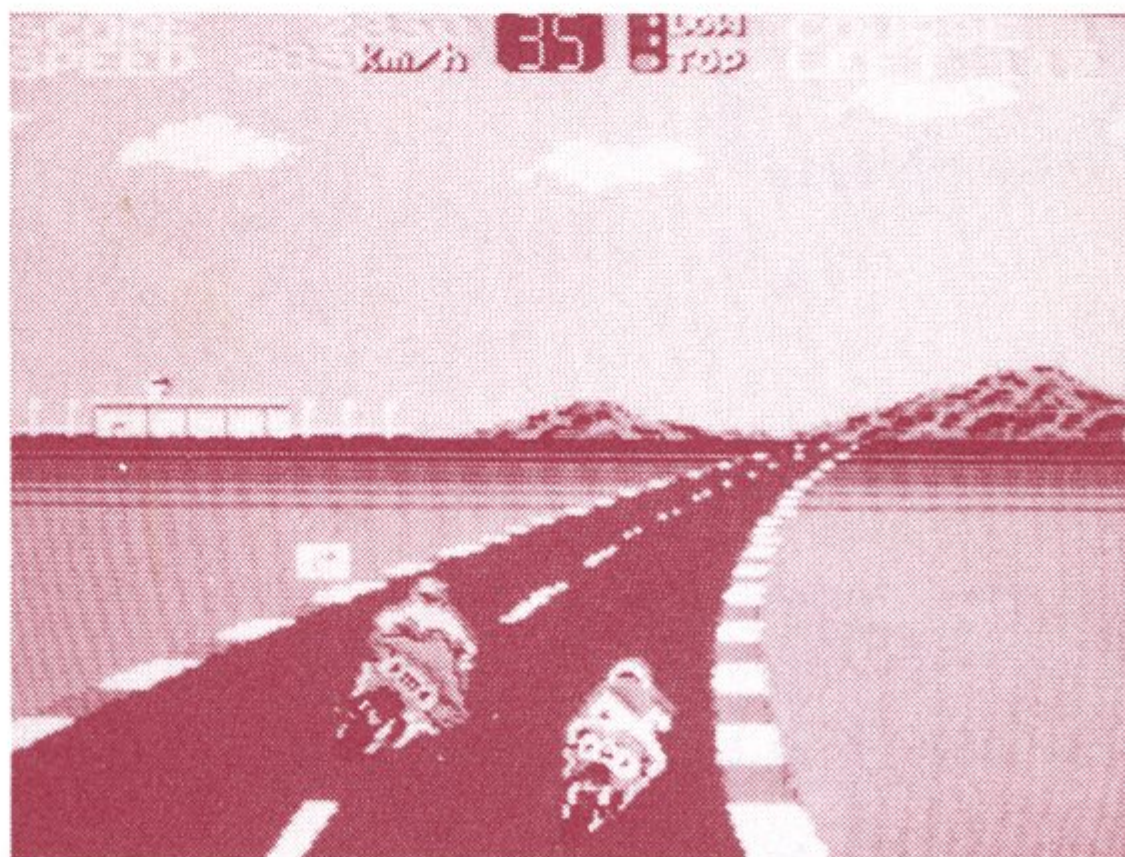
- ボンディ・チームのバイクを追い抜くと……300点  
(抜かれたバイクを抜いても、得点にはならないよ。)
- 1ステージをクリアしたときの残り時間  
1秒×1,000点
- 走行距離によって、スコアは上がる。時速が速いほど、得点が高くなる。

## ★コース★

コースは、次の5つ<sup>つき</sup>のステージからできている。

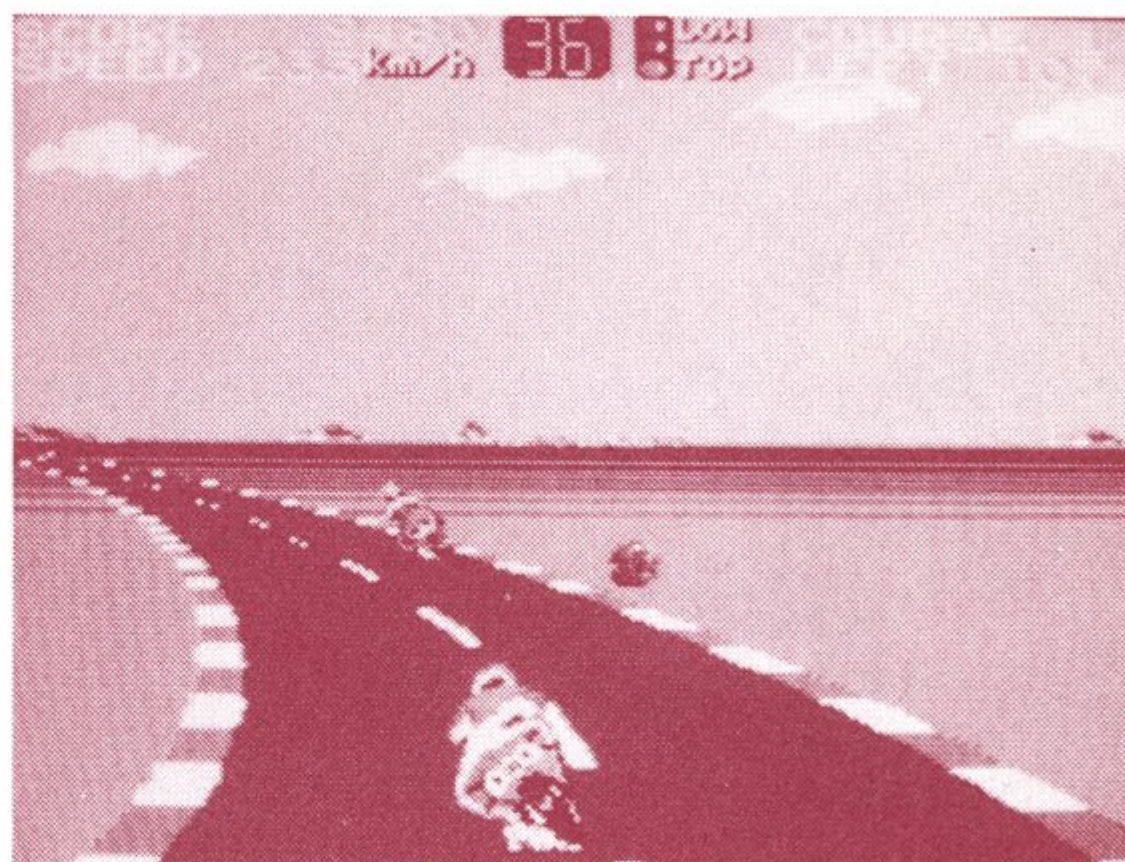
### 1st STAGE —CIRCUIT—

だい  
第1ステージ  
—サーキット—



### 2nd STAGE —SEASIDE—

だい  
第2ステージ  
—シーサイド—



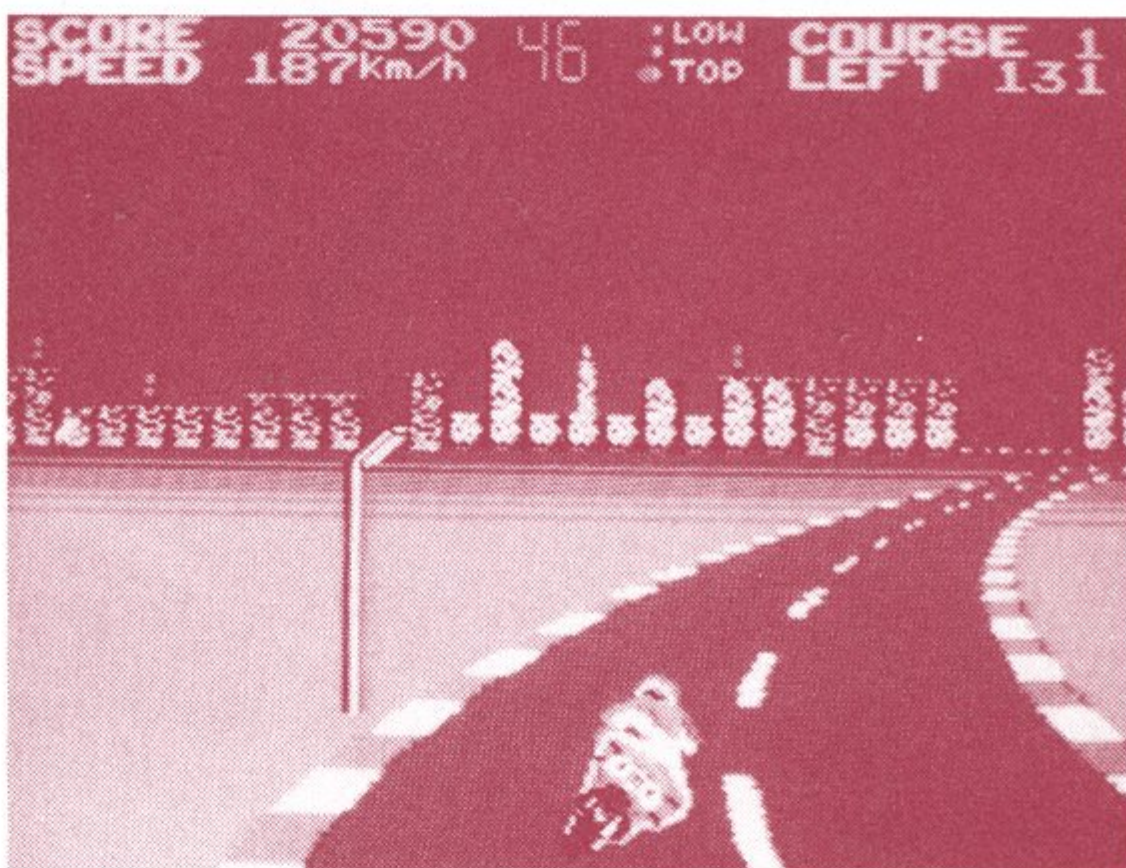
3rd STAGE  
—MONUMENT  
VALLEY—

だい  
第3ステージ  
—モニュメント  
バレー—



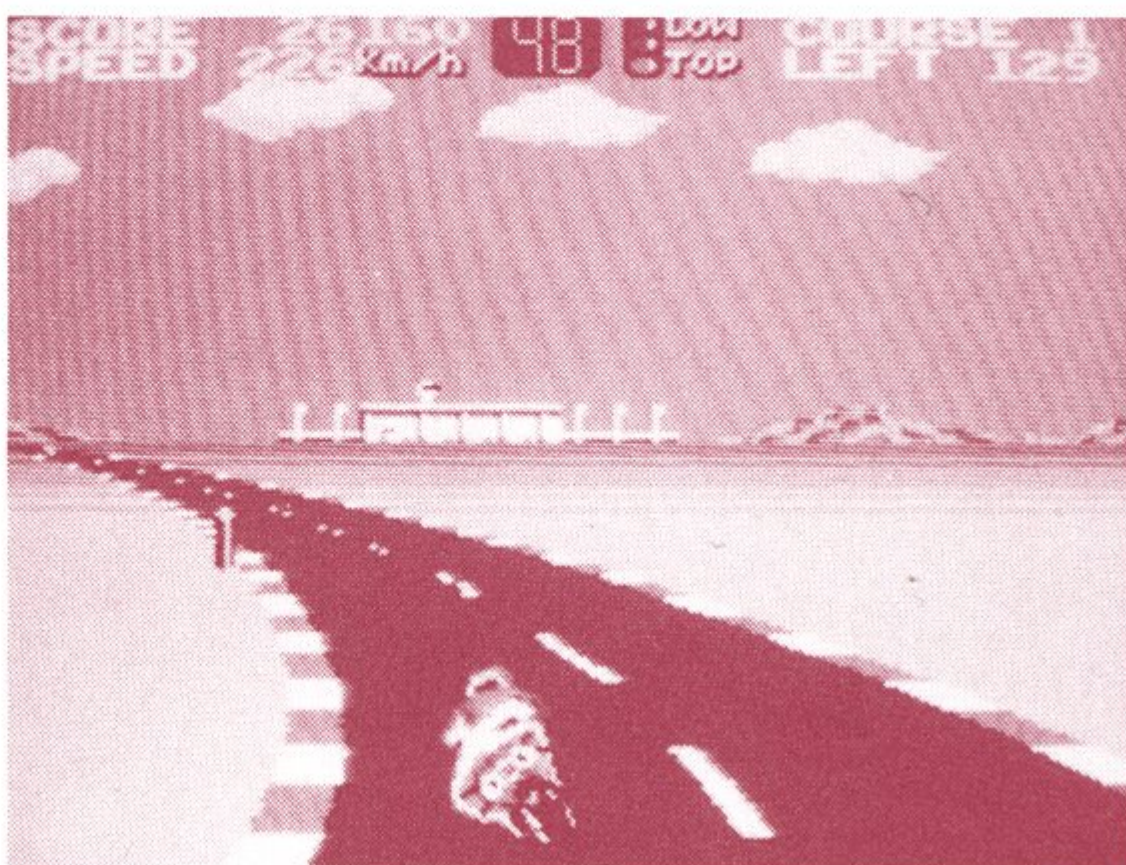
4th STAGE  
—CITY NIGHT—

だい  
第4ステージ  
—シティナイト—



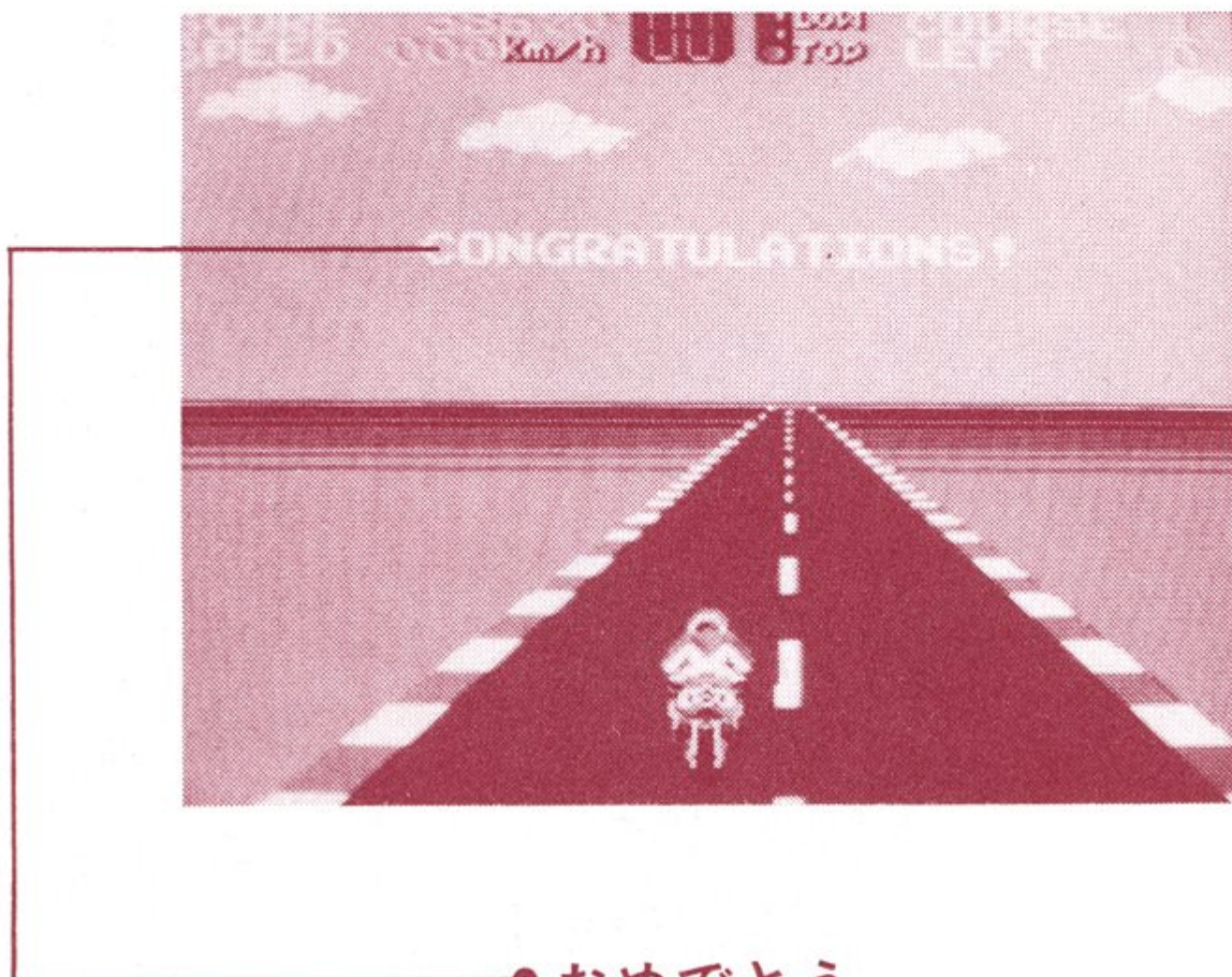
LAST STAGE  
—CIRCUITE—

さいしゅう  
最終ステージ  
—サーキット—



★ゴール★

5つのステージをクリアすると、いよいよゴールだ！



● おめでとう。

そして、

CHALLENGE THE NEXT COURSE

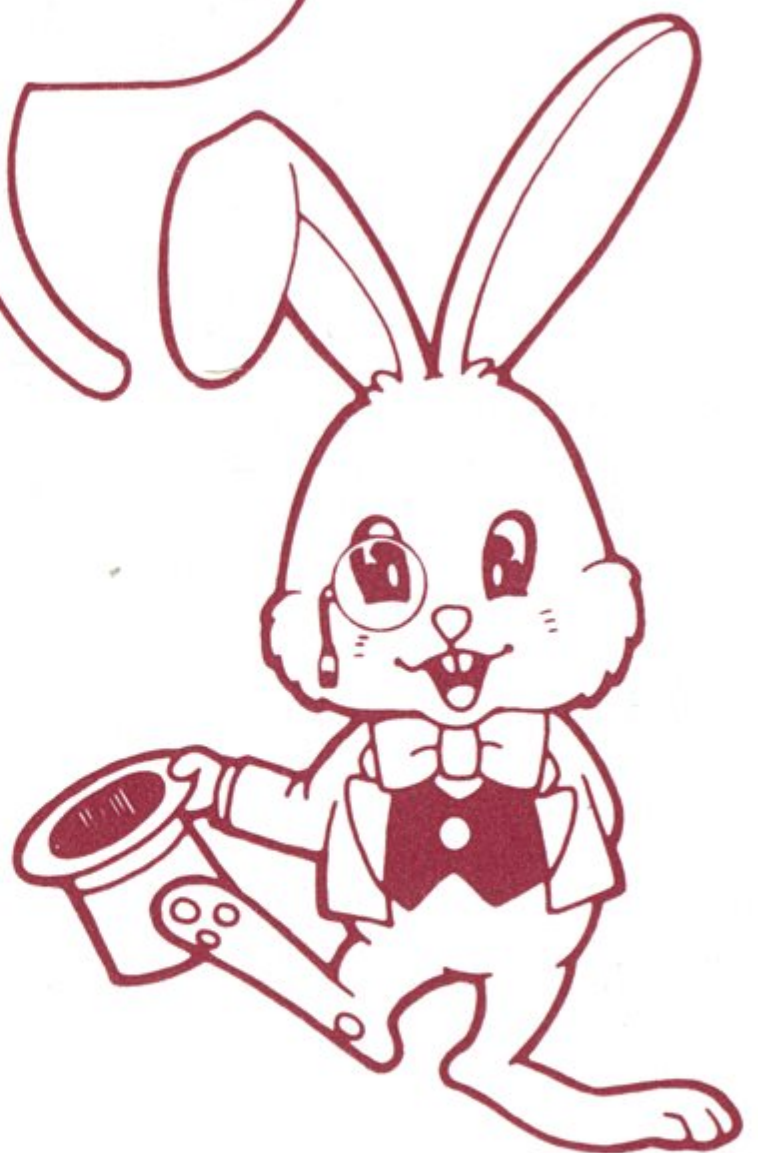
つぎのコースへ挑戦だね。

## ☆アソビン<sup>きょうじゆ</sup>教授からのアドバイス☆

○カーブによっては、ある<sup>ていと</sup>程度の<sup>げんそく</sup>減速<sup>ひつよう</sup>が必要だ。

まずは、カーブに<sup>あ</sup>合った<sup>し</sup>スピードを知ることだよ。

○カーブを<sup>ま</sup>曲がる<sup>うご</sup>とき、“タイヤがすべる”。この動きをキミのバイク<sup>そうさ</sup>操作に<sup>かつよう</sup>じょうずに活用しよう。



# ☆セガマイカード MARKIIIからのお願い☆

このカードは、ホームテレビゲーム SEGA  
MARKIII専用です。

—— 正しくお使いいただくために ——

ぬらさない!



※カードには、何も貼りつけないでください。

- ぬらしたときは、完全に乾わかしてから使いましょう。
- 汚れたら、石けん液で湿めらせた柔らかい布で軽くふいてください。
- 使用後は、ケースに入れてください。

このカードは、SEGA MARKIII専用です。

かいもの ぎんこう  
買物や銀行カードとしては、使用できませんよ!



スコアブック  
☆SCOREBOOK☆

ネーム NAME					
デイト DATE					
スコア SCORE					

ネーム NAME					
デイト DATE					
スコア SCORE					

ネーム NAME					
デイト DATE					
スコア SCORE					

ネーム NAME					
デイト DATE					
スコア SCORE					

スコアブック  
☆SCOREBOOK☆

ネーム NAME					
デイト DATE					
スコア SCORE					

ネーム NAME					
デイト DATE					
スコア SCORE					

ネーム NAME					
デイト DATE					
スコア SCORE					

ネーム NAME					
デイト DATE					
スコア SCORE					

スコアブック  
☆SCOREBOOK☆

ネーム NAME					
デイト DATE					
スコア SCORE					

ネーム NAME					
デイト DATE					
スコア SCORE					

ネーム NAME					
デイト DATE					
スコア SCORE					

C-5502

セガ マイカード<sup>おうぼけん</sup>応募券は、大切にしまっておきましょう。

4枚以上集めるとカードホルダー<sup>まいいじょうあつ</sup>がもらえます。

くわしくは販売店<sup>はんばいてん</sup>に掲示<sup>けいじ</sup>いたします。

セガ マイカード<sup>おうぼけん</sup>応募券

SEGA  
マイカード

株式  
会社

セガ・エンタープライゼス

本社 東京都大田区羽田1-2-12  
〒144 電話 03(742)7068

お問合せ：H・E事業部消費者サービス課