

PC  
Engine

NAMCOT

# ワールドサーキット



HE  
system

©1987 1991 (株)ゲームスタジオ/NAMCO LTD.

HuCARD

このたびはナムコットのPCエンジン用ROMカード「ワールドサーキット」をお求めいただきまして、まことにありがとうございます。

プレイの前にこの取扱説明書をお読みいただきますと、より楽しく遊ぶことができます。



- |    |                   |                  |     |
|----|-------------------|------------------|-----|
| 1  | ゲーム内容             | 明日の栄光はキミのものだ!    | 2P  |
| 2  | ゲームの始め方           | 好きなモードを選んで遊んでね   | 4P  |
| 3  | マシンのセッティング        | キミだけのマシンを作れ      | 6P  |
| 4  | コントローラーの使い方       | マシンを自由に操ろう       | 8P  |
| 5  | これがサーキットだ         | ピットサインを見逃すな      | 10P |
| 6  | ピットイン             | メカニックの腕の見せどころ    | 12P |
| 7  | マシンのコンディション       | これでメカもバッチリ       | 14P |
| 8  | フリープラクティス/タイムアタック | まずは基本から          | 16P |
| 9  | スプリントレース          | シリーズを連戦する本格モード   | 18P |
| 10 | たいきゅうレース          | 何10周も走り抜く過酷なレースだ | 22P |
| 11 | ドライビングテクをみがこう     | マスターすれば一人前       | 24P |
| 12 | 使用上の注意            | カードはやさしく扱ってね     | 25P |

# ワールドサーキット



アスファルトから  
た のぼ かげ ろう  
立ち昇る陽炎をぬけ  
おとこ め ざ  
男たちが目指すもの、  
それは"優勝"の2文字

# 1 ゲーム内容

またひとつのドラマが幕を開ける。

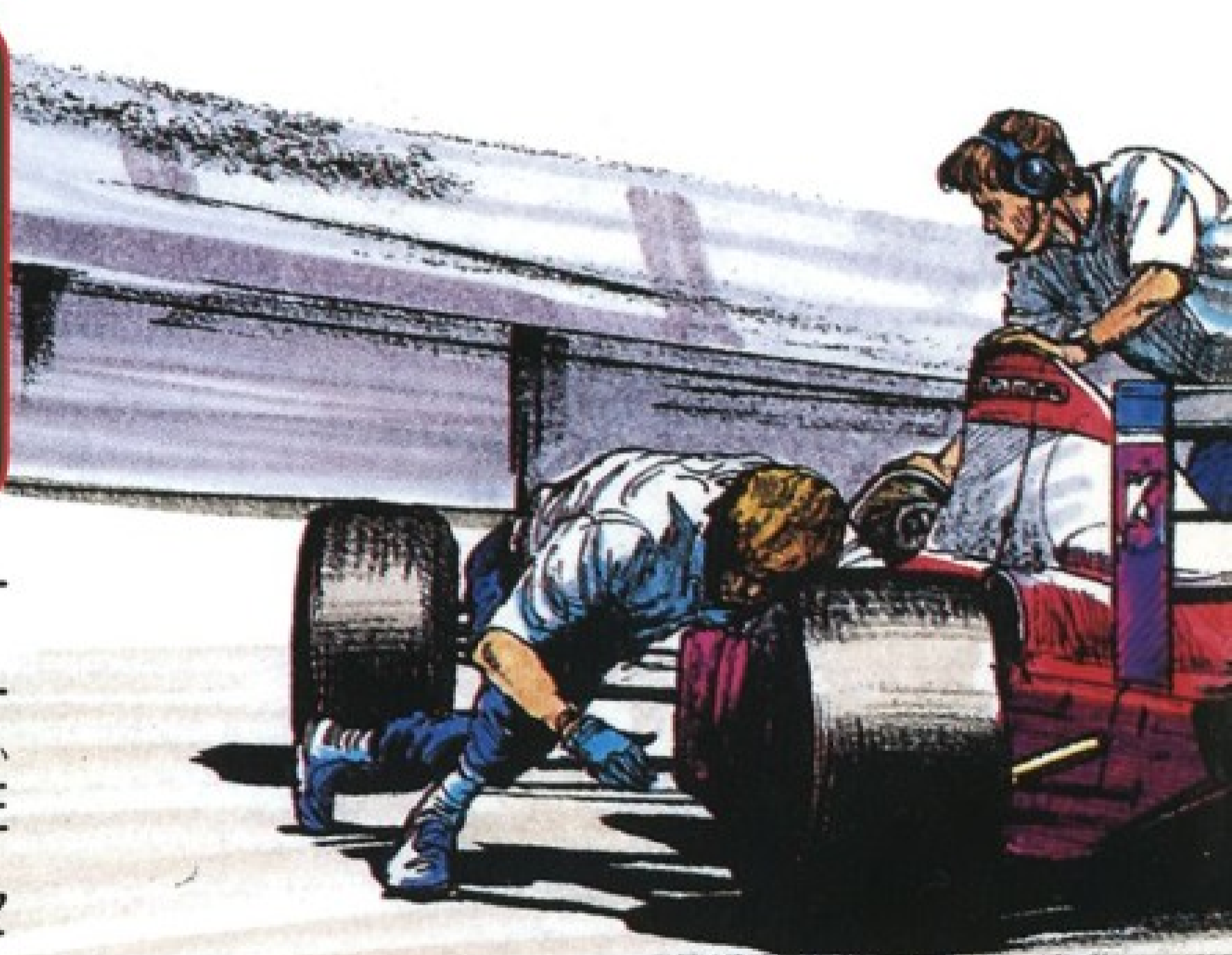
ちまたで人気沸騰のフォーミュラカーレース、あの興奮がPCエンジンで再現されました。高度なテクニック、勝負のかけ引き——カーレースの魅力<sup>みりよく きよくげん ついきゆう</sup>を極限まで追求します。

セッティングが思いのままに!

マシンのセッティングは自由自在。自分だけのマシンを作り、レ

セッティング			
トカー	アイコン	セッティングコードは	
エンジン	か3い	12345678	じょうぶ
チェーン	トルク	12345678	パワー
リミット	むくい	12345678	たかい
ギヤ	さいこう	12345678	たかく
ハンドル	か3い	12345678	あらい
ブレーキ	きかぬい	12345678	よく
エプロン	きかぬい	12345678	よく
タイヤ	ハイグリップ	12345678	ロングライフ

ースに挑んで下さい。直線の長いコースではパワーのあるマシン、コーナーが連続するコースではコーナリング性能を重視するなど、コースに応じたセッティングができるようになれば、メカニックとしても一人前といえるでしょう。



あす えいこう  
明日の栄光はキミのものだ!

## ワールドチャンピオンを目指せ!

モードもいろいろあります。コースレコードを狙う“タイムアタック”

や長時間を走り抜く“たいきゅう

レース” などなど。しかし何

といってもメインモードは本格

的レースを楽しむ“スプリン

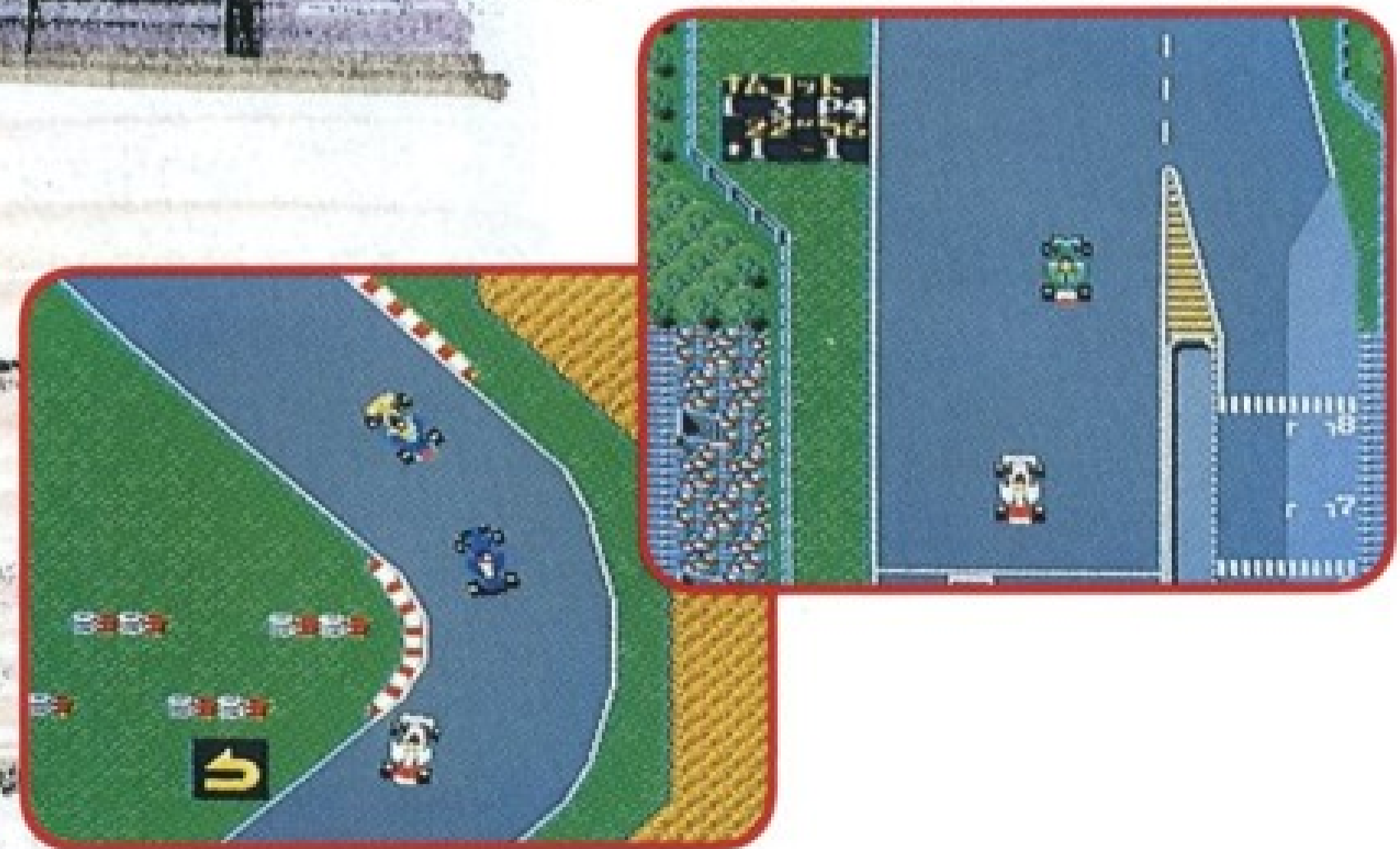
トレース” です。並入る強豪

レーサーたちと連戦し、シリ

ーズを通したポイントを競い

合います。最終目標は栄光

のワールドチャンピオン!



# 2 ゲームの始め方

- タイトル画面のときにランスイッチを押すと、モードセレクト画面が出ます。セレクトスイッチか方向ボタンで選び、ランスイッチかスイッチ **I** で決定して下さい。



## セッティング

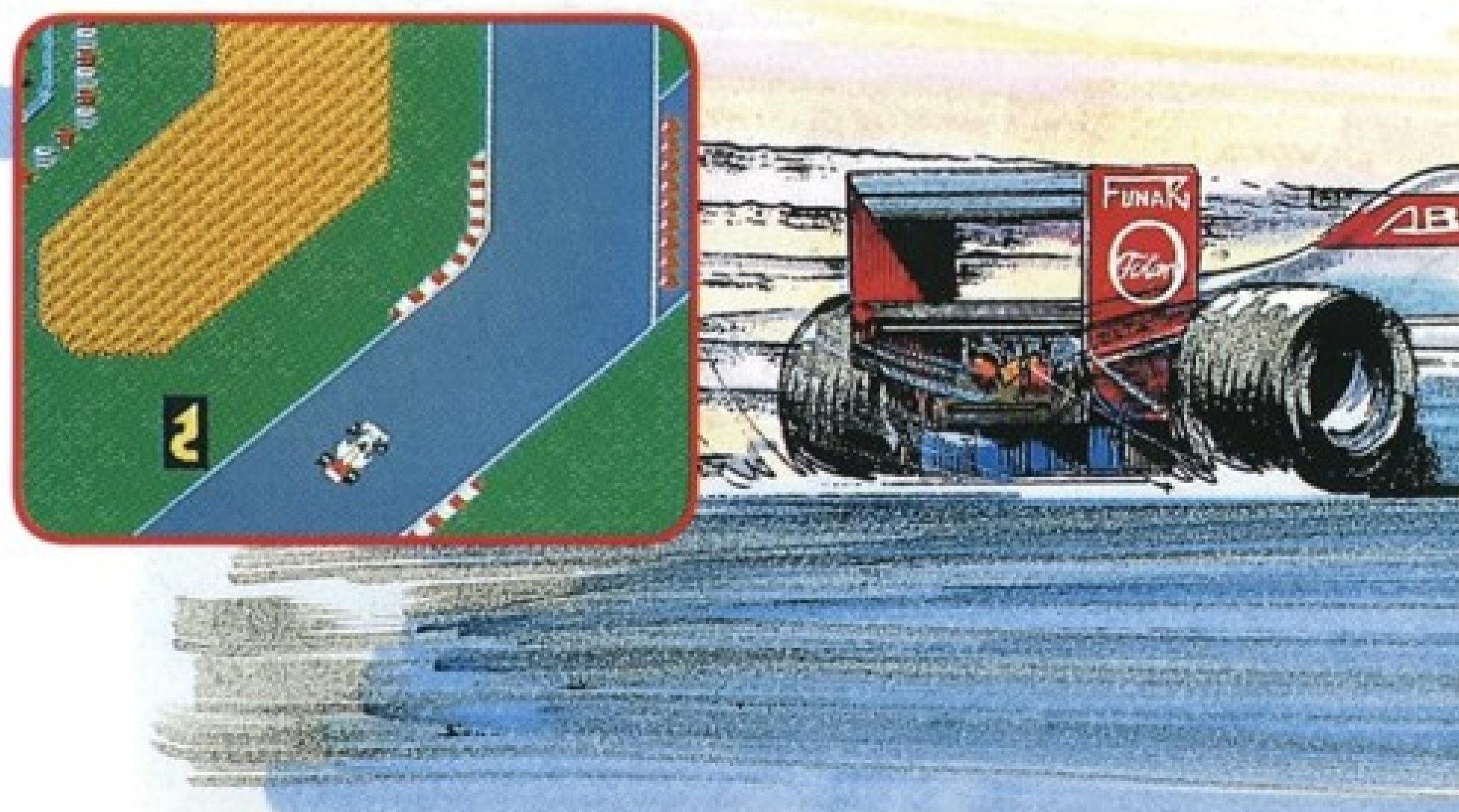
マシンの各部分をセッティングして、自分だけのオリジナルマシンをつくるモードです。マシンにはセッティングコードが表示され、これを他のモードに入力して、レースに参加するわけです。

セッティング			
▶カラー		セッティングコードは	
		" AJOFHA "	デフォルト
エンジン	強い	12345678	じょうぶ
チューン	トルク	12345678	パワー
リミット	ひくい	12345678	たかい
ギヤ	さいこう速く	12345678	遅く
ハンドル	強い	12345678	弱い
ブレーキ	きつい	12345678	ゆるい
エンジン	きつい	12345678	ゆるい
タイヤ	ハイグリップ	12345678	ローグリップ

## フリープラクティス

各コースを自由に走れるモードです。テクニックの練習やセッティングのテスト走行など、いろいろな使い道があります。

④



す  
好きなモードを選んで遊んでね

## タイムアタック

かく  
各コースのコースレコードに挑戦します。  
このモードではマシンが故障しないし、また  
ガソリンも減らないようになっているので、  
いつもベストな状態で記録にアタックできます。



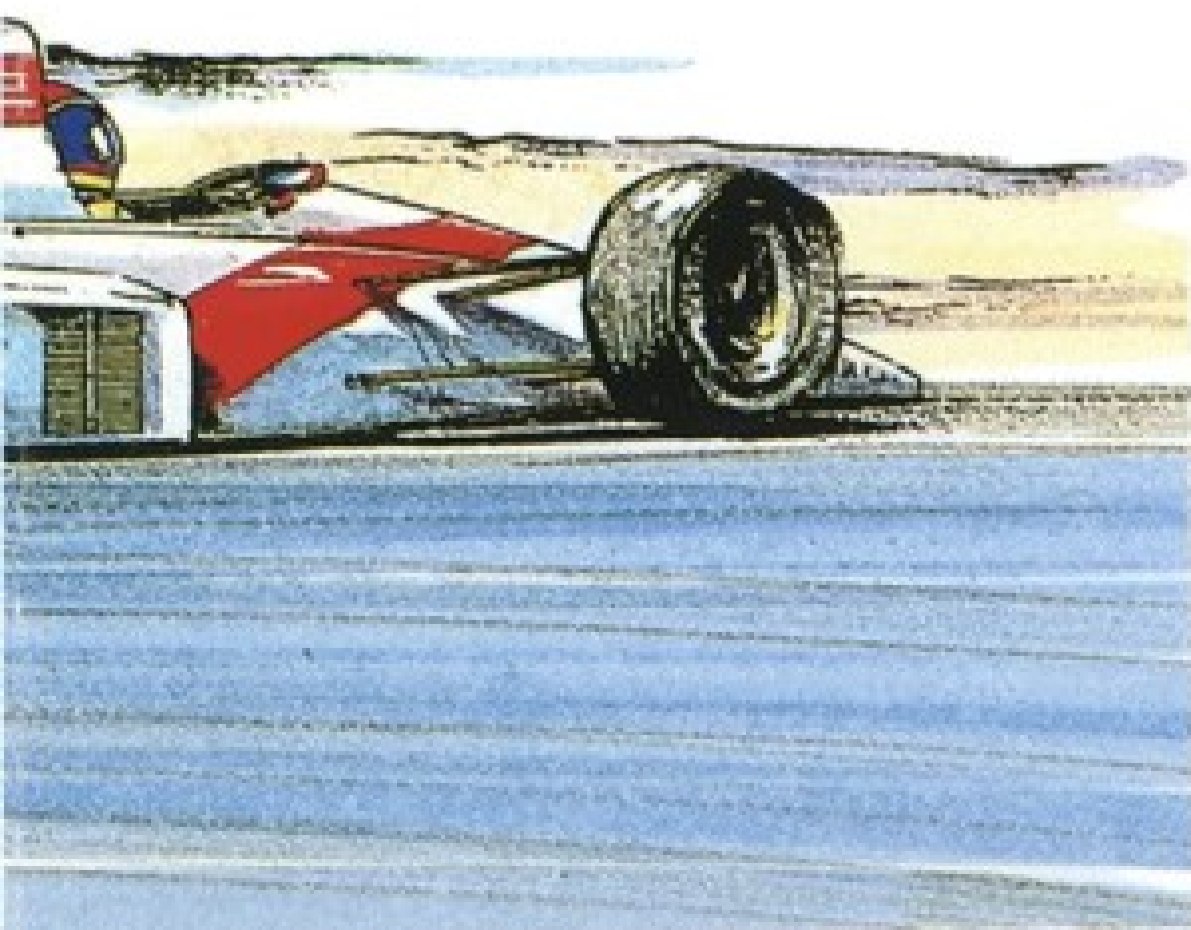
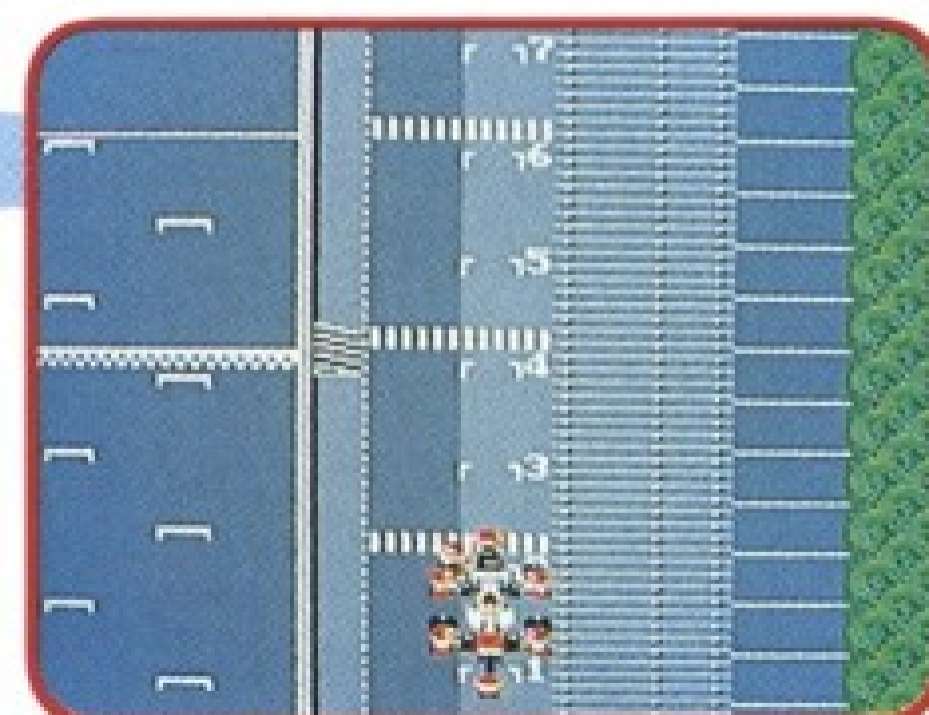
## スプリントレース

ワールドチャンピオン目指してシリーズを  
戦い抜く、本格的レースモードです。ノービ  
スから始め、ジャパン、ワールドと実力にあ  
わせてクラスを上げていきましょう。1戦ごとにパスワードが出るので  
途中から続きを楽しむこともできます。



## たいきゅうレース

スピードよりもマシン  
の耐久性やピットの活躍  
が重視される、過酷な長  
時間レースです。これは1レースで勝負を決めます。 ⑤



# 3 マシンのセッティング

●レース前のセッティングが勝負の鍵をにぎります。コースに合わせて、また自分の実力も考えてセッティングをしましょう。

①方向ボタンの上下かセレクトスイッチで項目を選び、方向ボタンの左右でデータを

②データを変えるとセッティングコードも変わります。これをメモしておき、次に遊ぶときに入力すれば、同じセッティング

③データの<sup>へんこう</sup>変更が終わったらスイッチⅠで決定。モードセレクト画面に戻ったら、あらためて他のモードを選んでプレイします。なおスイッチⅡを押すと、キャンセルしてモードセレクト画面に戻ります。

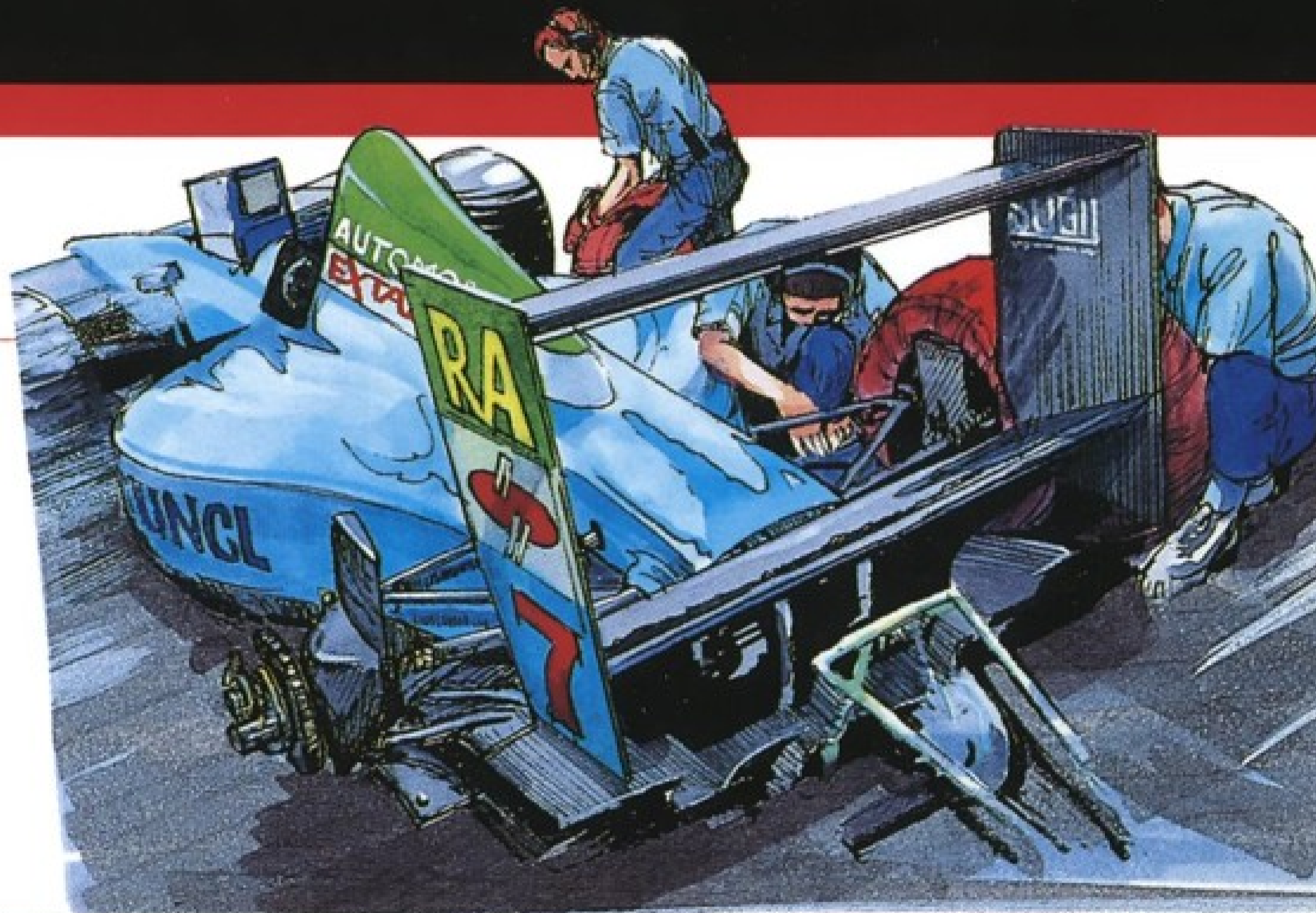
セッティング			
▶カラー		セッティングコードは	" AJOFHA " です
エンジン	か弱い	12345678	じょうぶ
チューブ	トルク	12345678	パワー
リミット	むくい	12345678	たかい
ギヤ	さいこうで	12345678	かてく
ハンドル	か弱い	12345678	おそい
ブレーキ	きかない	12345678	よくきく
エンジン	きかない	12345678	よくきく
タイヤ	ハイグリップ	12345678	ロングライフ

※電源を入れたときにある設定は、入門用のセッティングです。まずこれでフリープラクティスを走ってみて、それぞれの設定がどのくらいの感じなのか、確かめてみるといいでしょう。



## ■各データの意味

セッティングにはエンジン関係をはじめとして全9項目あり、それぞれ次のような意味があります。



カラー	16種類のカラーデザインがあります。
エンジン	軽いとスピードは出るが壊れやすく、丈夫なエンジンはスピードが犠牲になります。
チューン	トルク（加速力）重視かパワー（最高速）重視かを選びます。
リミット	エンジンの回転数の制限。低いとエンジン本来の力を発揮できませんが、耐久性は上がります。
ギヤひ	最高速重視から加速力を重視したものまで選べます。
ハンドル	軽くするとハンドルを少し切るだけで大きく曲がりますが、操作は難しくなります。
ブレーキ	スイッチⅡによるブレーキの効き具合です。
エンブレ	スイッチⅠを離れたときの減速の具合です。
タイヤ	ハイグリップは接地力を重視したタイヤで、ロングライフは耐久性があるものです。

# 4 コントローラーの使い方

●基本操作はコントロールパッドで以下のように行います。また、ボタンを組み合わせる特別な操作は、右のページを読んで下さい。

なお、ランスイッチとセレクトスイッチを同時に押すと、ゲームをリセットすることができます。

方向キー

左右でハンドルリング。

スイッチ II

ブレーキ。

セレクトスイッチ

バックギア。

ランスイッチ

ゲームのスタート、ポーズ。

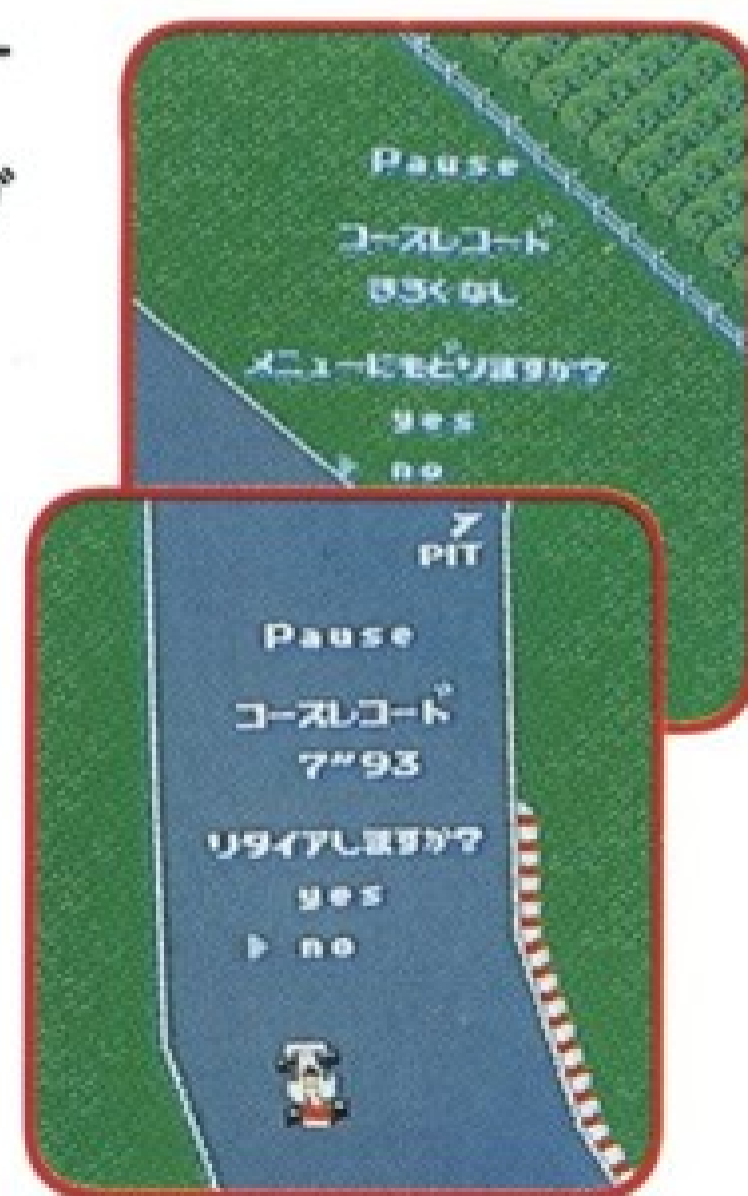
スイッチ I

アクセル。

①ハンドルで向きを変え、アクセルとブレーキでスピードを調節、これがドライビングの基本です。

②ポーズをかけるとコースレコードが表示され、また、ゲーム終了の選択もできます。続けるなら方向キーでno、終わるならyes、を選び、ランスイッチを押して下さい。

⑧



▲上はタイムアウトメニュー、下はレース中の表示。

## ■バック / セレクトスイッチ+スイッチⅠ

完全にエンジンを止めてから、セレクトスイッチを押しながらスイッチ

Ⅰを押しして下さい。バック

し始めたらセレクト

スイッチを離し、方

向キーで操作します。

再び前進すると、

きは、スイッチⅡ

でもう一度エンジ

ンを止め、運転を

再開して下さい。



## ■スピンターン / 方向キーの左右+スイッチⅠ

完全にエンジンを停止させてから、方向キーの右か左を押しながら、スイッチⅠを押しします。

再発進するときはいったんエンジンを止め、方向キーを離してから、スイッチⅠを押しして下さい。先に方向キーを押しているのと、またスピンターンになるので注意しましょう。

# 5 これがサーキットだ

●サーキットには、さまざまな情報じょうほうがあふれています。レースのかけ引きひやトラブルさを避けるため、ドライバーは瞬時しゆんじにして、これらを判断はんしていかねばなりません。

## サインボード

ピットからのサインで、レースのモードとレース以外いがいのモードでは表示内容ひょうじないようが少し違ちがいます。

①レース時じ／入力にゅうりよくした名前なまえ

レース以外いがい／マシンしんのセッティングコードせつていんぐこーど

②周回数しゅうかいすう（Lと表示ひょうじ）

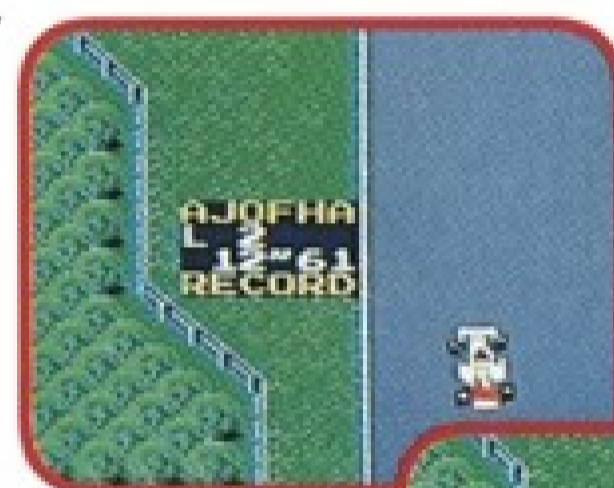
③順位じゆんい（Pと表示ひょうじ）

④ラップタイムらっぷたいむ（レース中ちゆうの新記録しんきろくはオレンジ色いろで表示ひょうじ）

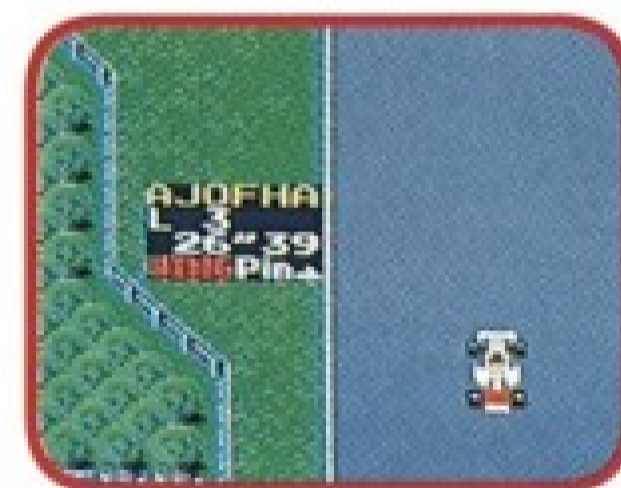
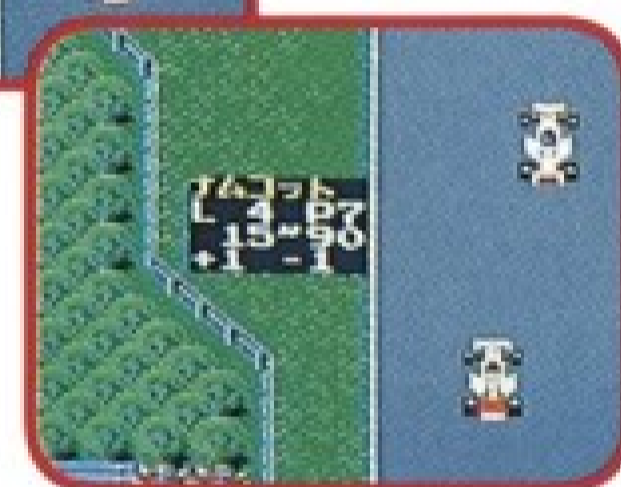
⑤レース中ちゆう／前後ぜんごのマシンしんとのタイム差さ、故障個所こしょうかしよの表示ひょうじ

レース以外いがい／新記録しんきろくを出だすとRECORDレコードと表示ひょうじ。

故障個所こしょうかしよの表示ひょうじ。



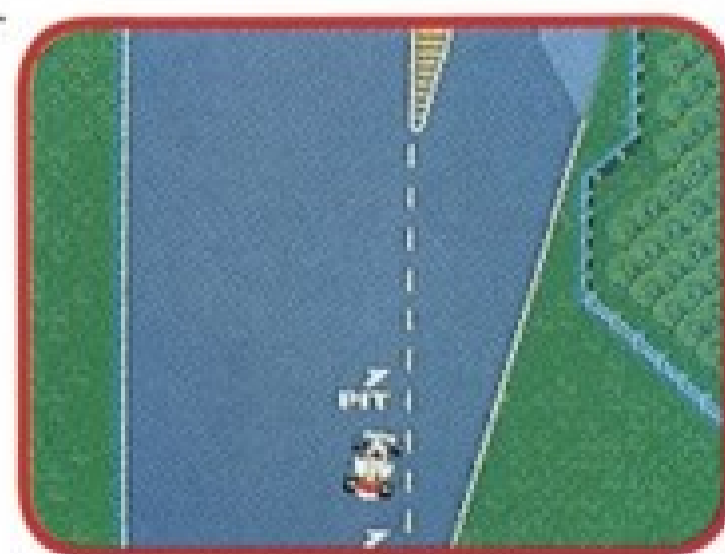
◀レース以外いがい  
▼レース中ちゆう



▲故障こしょうしたときは  
その個所かしよを表示ひょうじ。

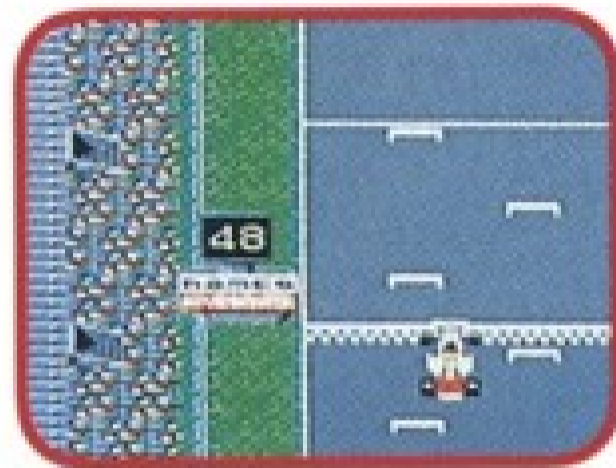
## ピットロード

ピットインするときは、こここを通とおって入はいります。



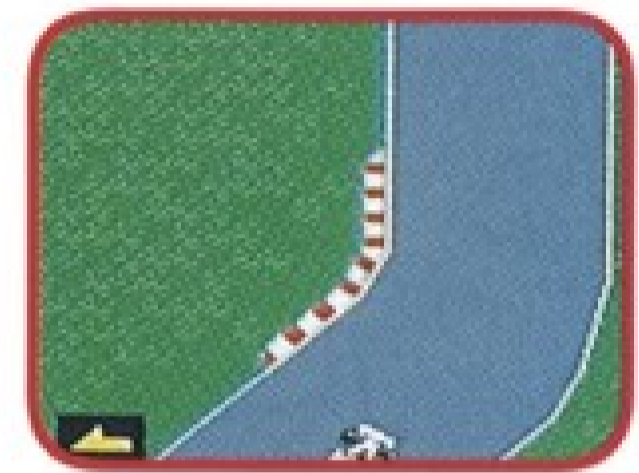
## コントロールタワー

レーススタートの合図、残り周回数の表示。



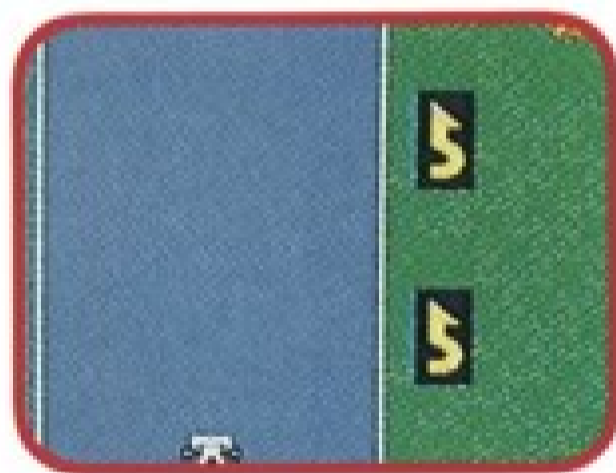
## えん せき 縁 石

コーナーの路肩に敷いてあり、ここをどこまで攻められるかが、勝負のカギをにぎります。



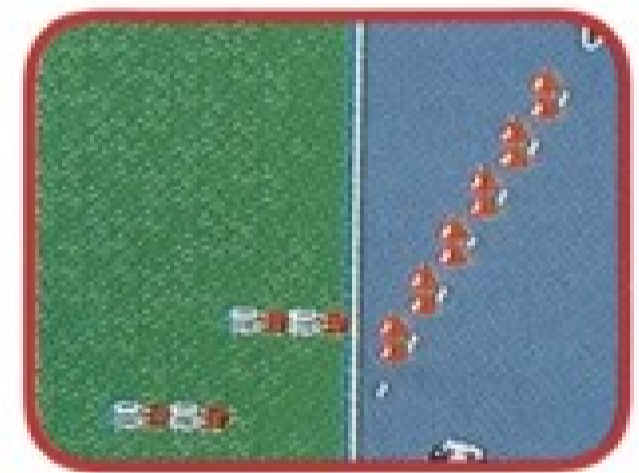
## コースサイン

カーブの大きさや方向を矢印で表しています。



## しょうがいぶつ 障害物

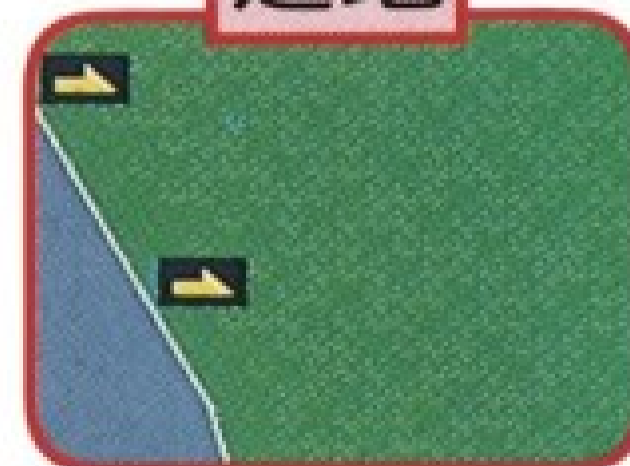
接触は故障のもと、高速で壁に激突したときには、一発でリタイアとなります。



## しばち すなち 芝地 / 砂地

コース外に出るとスピードダウン、タイヤやサスペンションに悪影響があります。特に砂地へまともに突っ込むとエンストは避けられません。

しばち  
芝地



すなち  
砂地



# 6 ピットイン

ピットイン  
フリープラクティス

ワールドパーク

ほんじつのコースレコード  
7'93

レコードセッティング  
A JOFHA

▶ ピットアウト  
コンディション  
セッティング  
どうこうしようりょう

▲レース以外のモード

ピットイン  
スプリントレース  
ノービス ラウンド 1  
ワールドパーク


6 しゅう

▶ ピットアウト  
コンディション  
セッティング  
リタイア

▲レースのモード

●マシンの調子が悪いときには、ピットで修理したりセッティングのやり直しができます。ピットに入ったら方向キーで選び、スイッチ I で決定して下さい。

## コンディション

マシンの故障などを修理します。故障箇所はNGと（タイヤとガソリンは残り具合を数字で）表示され、で赤く表されます。

しゅうりょう		コンディション	
タイヤ	▶70%	ガス	N.G.
ウイング	N.G.	エンジン	O.K.
エンジン	O.K.	サスペンション	O.K.
ブレーキ	O.K.	ラジエーター	O.K.
		コンピューター	O.K.
		燃料	248L



①方向キーで項目を選び、スイッチ I または II で決定して下さい。

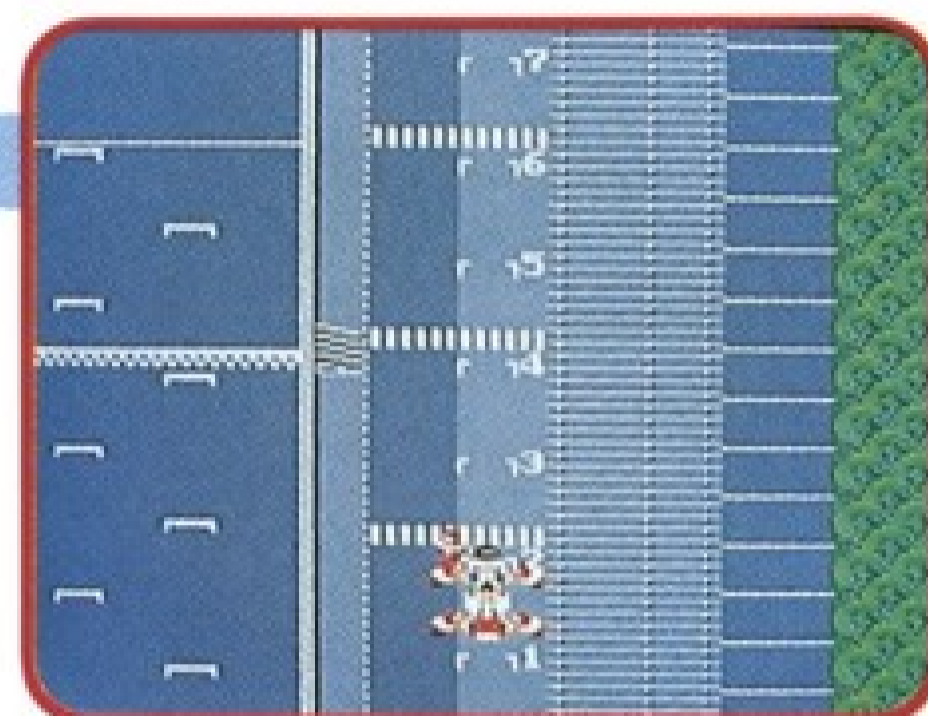
②ねんりょうはスイッチ I または II を押し、FULL (まんたん) が10リットルきざみで補給する量を決めます。ただしスプリントレースでは補給はできません。

③ “しゅうりょう” を選び、スイッチ I でピットイン画面へ戻ります。

⑫ ※故障がマシンにどう影響するかは14~15ページで説明します。

## ピットアウト

コースに戻ります。コンディションで修理したときは、メカニックの作業が済むまでスタートできません。修理中もレースは続くので、状況によってはピットインせずに勝負をかける場合もあるでしょう。なお、フリープラクティスでは作業の様子は省略されます。



## セッティング

セッティングをやり直せます。ただしレース以外のモードではカラーが変更できず、また、レースのモードではカラー、エンジン、チューン、ギヤひが変更できなくなっています。

セッティング	
カラー	セッティングコードは " AJDFHA " です
エンジン	かきい 12345678
トリアット	ひくい 12345678
タイヤ	かきい 12345678
ハンドル	かきい 12345678
ブレーキ	かきい 12345678
エクス	かきい 12345678
ギヤ	ハイギヤ 12345678

## そうこうしゅりょう

レース以外のモードにあるコマンドです。プレイを止めて、モードセレクト画面に戻ることができます。

## リタイア

レースをリタイアするコマンドで、そのレースの結果発表の画面が出ます。

# 7 マシンのコンディション

● どのような場合に故障するのかわ、また、故障がマシンにどのような影響を与えるのか知っておきましょう。

## コンピュータ

一定の確率で壊れ、エンジン性能をフルに引き出せなくなります。

## タイヤ

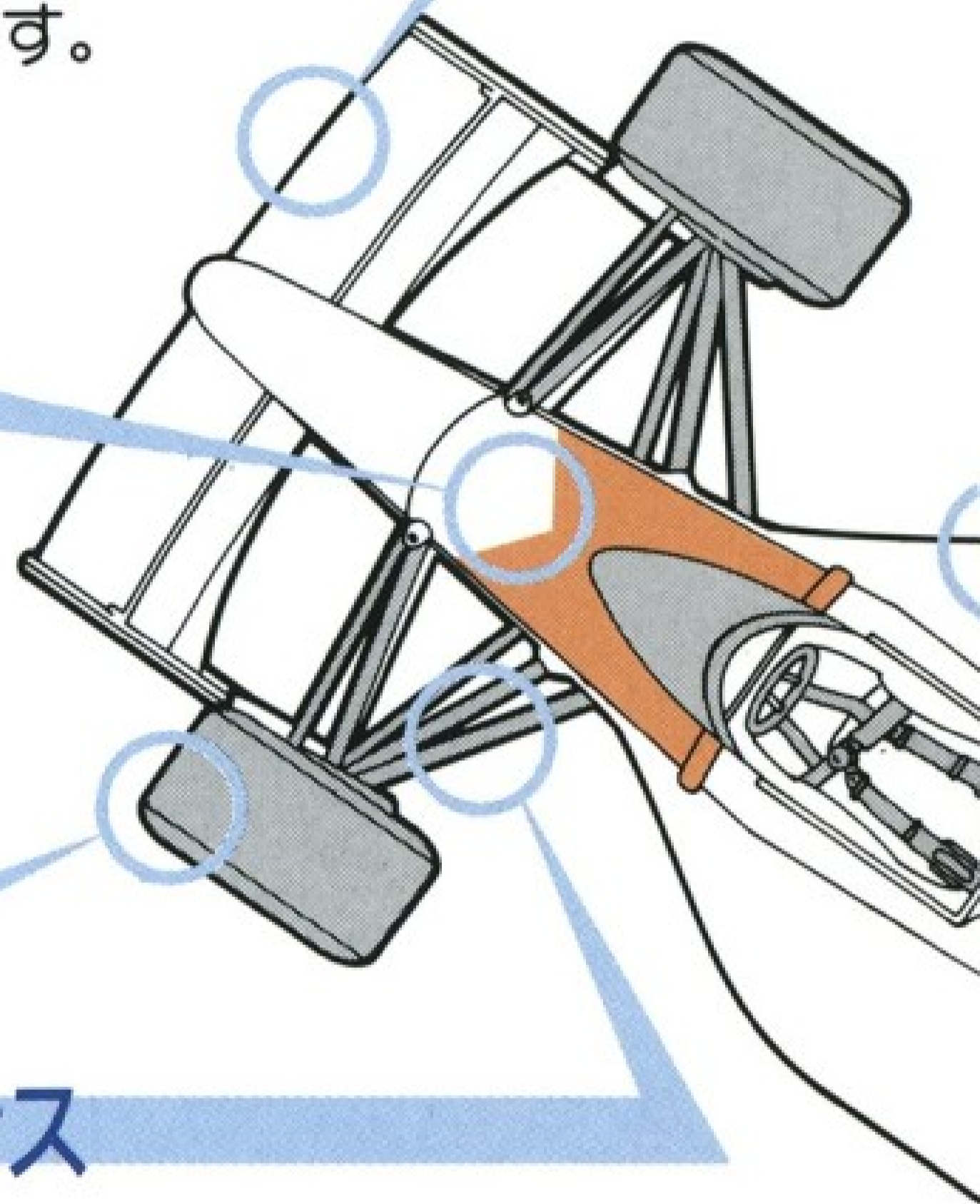
急ブレーキや強引なコーナリングなどで早く減り、減り方が○%と表示されます。減ると接地力が弱まり、最後にはバーストしてしまいます。キュツというタイヤの音が多くなると要注意。

## ウイング

障害物にぶつかると壊れ、コーナリングなどが不安定になります。

## サス

サスペンションです。コーサウトしたり、障害物にぶつかると壊れ、コーナリングが不安定になります。





## ラジエーター

ていそく ちょうじ かんはし  
低速で長時間走るとオーバー  
ヒート、エンジン故障こしょう まねを招  
いてしまいます。また、  
ていし ちゅう から  
停止中の空ぶかし  
もよくありま  
せん。

## ねんりょう

けつ  
ガス欠になるとエンジ  
ンのフケわるが悪くなり、つい  
には止とまってしまいます。

## エンジン

こうそく ちょうじ かんはし  
高速で長時間走ったり、ラジエーターが  
過熱かねつしたまま走はしったりすると壊れやすくな  
ります。修理しゅうりにも時間じかんがかかり突然とつぜんのエン  
ストもあるので、ときにはチェックひつようが必要。

## ブレーキ

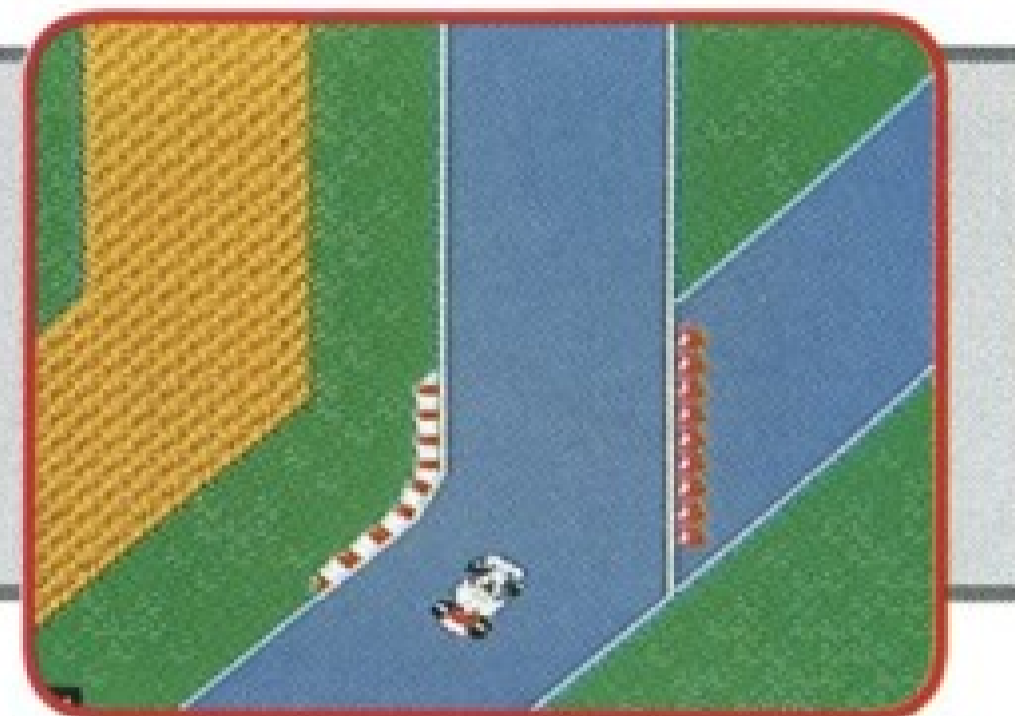
ひんぱんに使つかい  
続つづけると壊れやす  
くなり、減速げんそくしに  
くくなります。

## ミッション

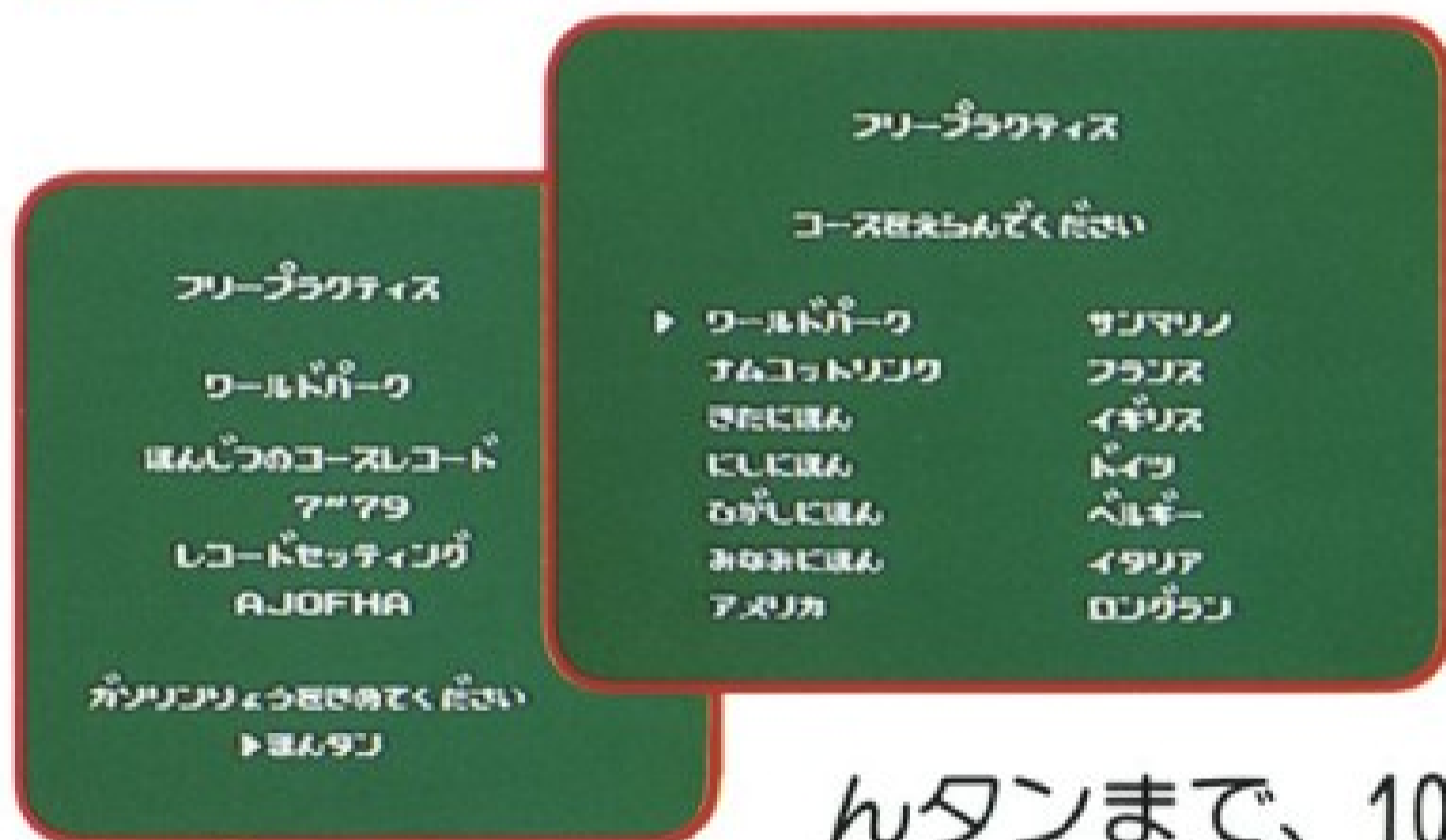
いってい かくりつ こわ  
一定の確率で壊れ、ギ  
ヤつかが使えなくなります。

# 8 フリープラクティス

● 1台で自由に走るモード。コースの攻略など利用法もいろいろです。各画面のメニューは方向キーで選び、スイッチⅠで決定します。



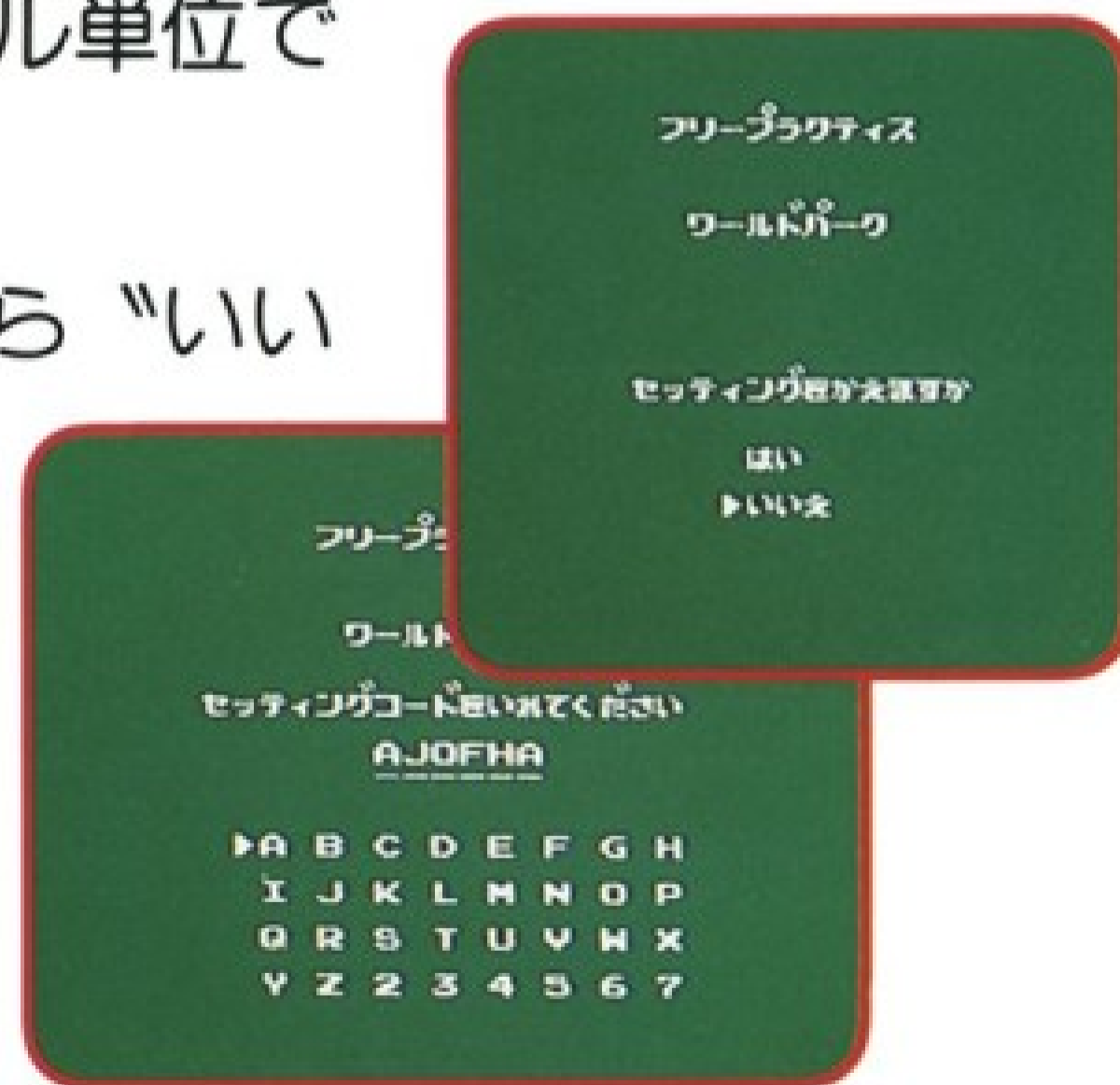
① **コースの選択** 14コースの中から好きなコースを選んで下さい。



② **コースレコードの表示とガソリン量の決定** 選んだコースのタイムレコードとそれを出したマシンのセッティングコードが表示されます。このとき方向キーで10～ま

んタンまで、10リットル単位でガソリンの量を決定して下さい。

③ **セッティングの変更** ゲームを始めるなら“いいえ”、違うセッティングのマシンに変えるなら“はい”を選びます。入力は方向キーで文字を選び、スイッチⅠで決定、間違えたときはスイッチⅡです。最後にランスイッチでゲーム開始となります。



# □ タイムアタック

● 各コースのタイムレコードに挑戦します。  
 このモードには故障がないので、思いきって  
 記録の限界に挑んで下さい。各画面のメニュー  
 は方向キーで選び、スイッチ I で決定です。



1 コースの選択 フリープラクティスと同様です。

2 セッティングの変更 これもフリープラクティスと同様に行います。



トシヨリ		ラストコンディション	
タイヤ	50%	サス	O.K.
ウイング	N.G.	ミッション	O.K.
エンジン	O.K.	ラジエーター	O.K.
ブレーキ	O.K.	コンピューター	O.K.
		燃料	244L

● フリープラクティスとタイムアタックでは、走行中にランスイッチを押すと、そのコースのレコードタイムを表示します。  
 このとき方向キーでメニューの "yes" を選び、ランスイッチを押すと、ゲームを終えてラストコンディションが表示されます（タイムアタックでは故障がないので表示はありません）。ランスイッチを押すとモードセレクト画面になります。

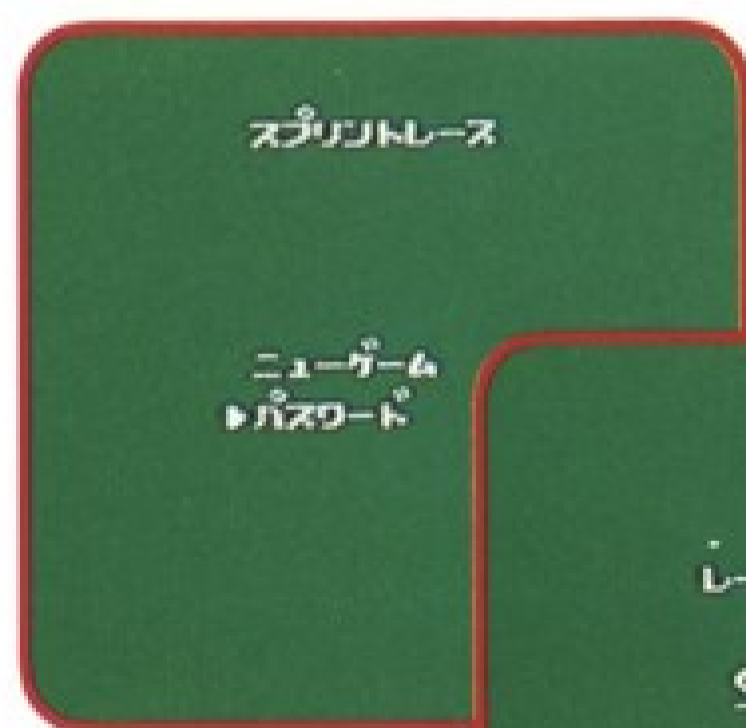
# 9 スプリントレース(1)

●レース順位でポイントを獲得し、その通算でシリーズ優勝を争います。腕をみがいてクラスを上げ、ワールドチャンピオンを目指して下さい。各画面のメニューは方向キーで選び、スイッチⅠで決定します。



## ■レースの始め方

①クラスの選択 出場するクラスを選びます。ノービスから始め、優勝したらクラスを上げましょう。



## ②ニューゲーム／パスワードの

選択 最初から始めるときはニューゲーム、前の続きを遊ぶときはパスワードを選びます。パスワードは方向キーで文字を選択、スイッチⅠで入力し、キャンセルはスイッチⅡです。最後にスイッチⅠを押すと決定です。なおパス

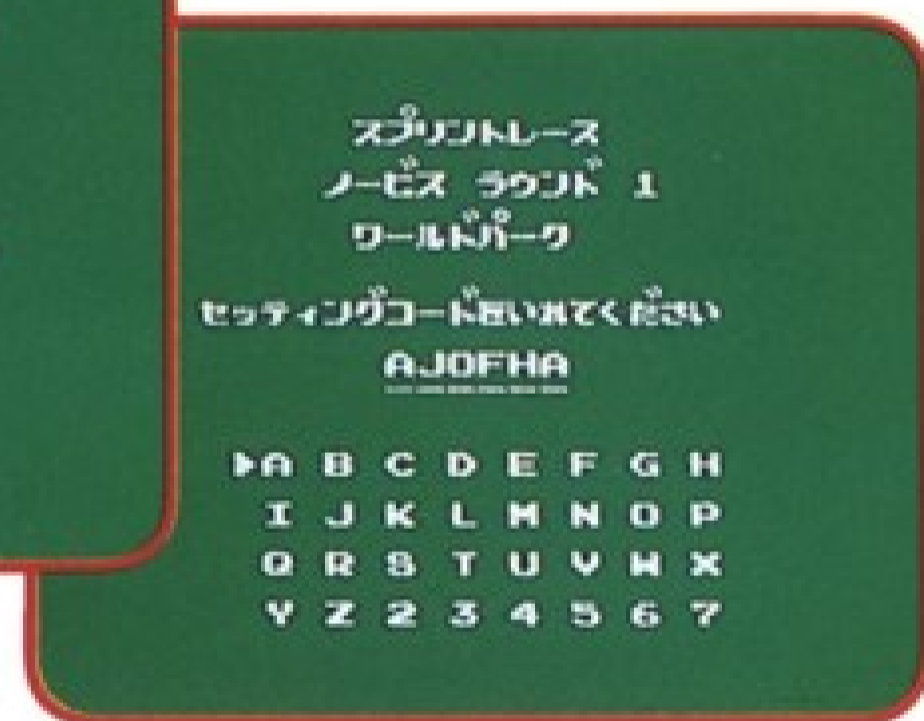
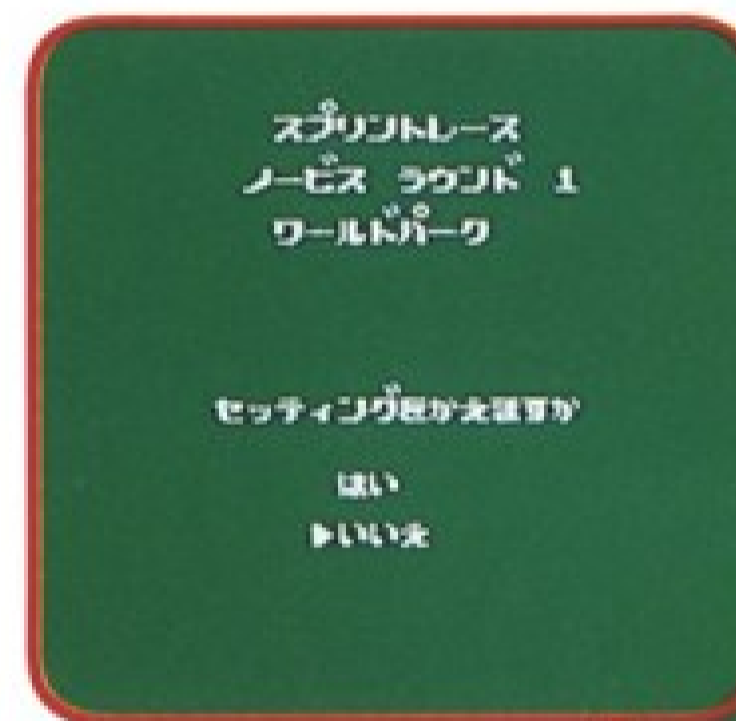
⑱ ワードはポイントランキング発表のときに表示されます。

# シリーズを連戦する本格モード

**③名前の入力** キミの名前を入れて下さい。方向キーで文字を選び、スイッチⅠで入力します。間違えたときはスイッチⅡでキャンセルして入れ直します。また、セレクトスイッチを押すと、カタカナ、ひらがな、アルファベットに切り換えもできます。最後にENDを選び、スイッチⅠで決定です。



**④セッティングの変更** フリープラクティスと同様に行います。



**⑤ガソリン量の決定** 方向キーを

つか使い、10リットルきざみで設定して下さい。

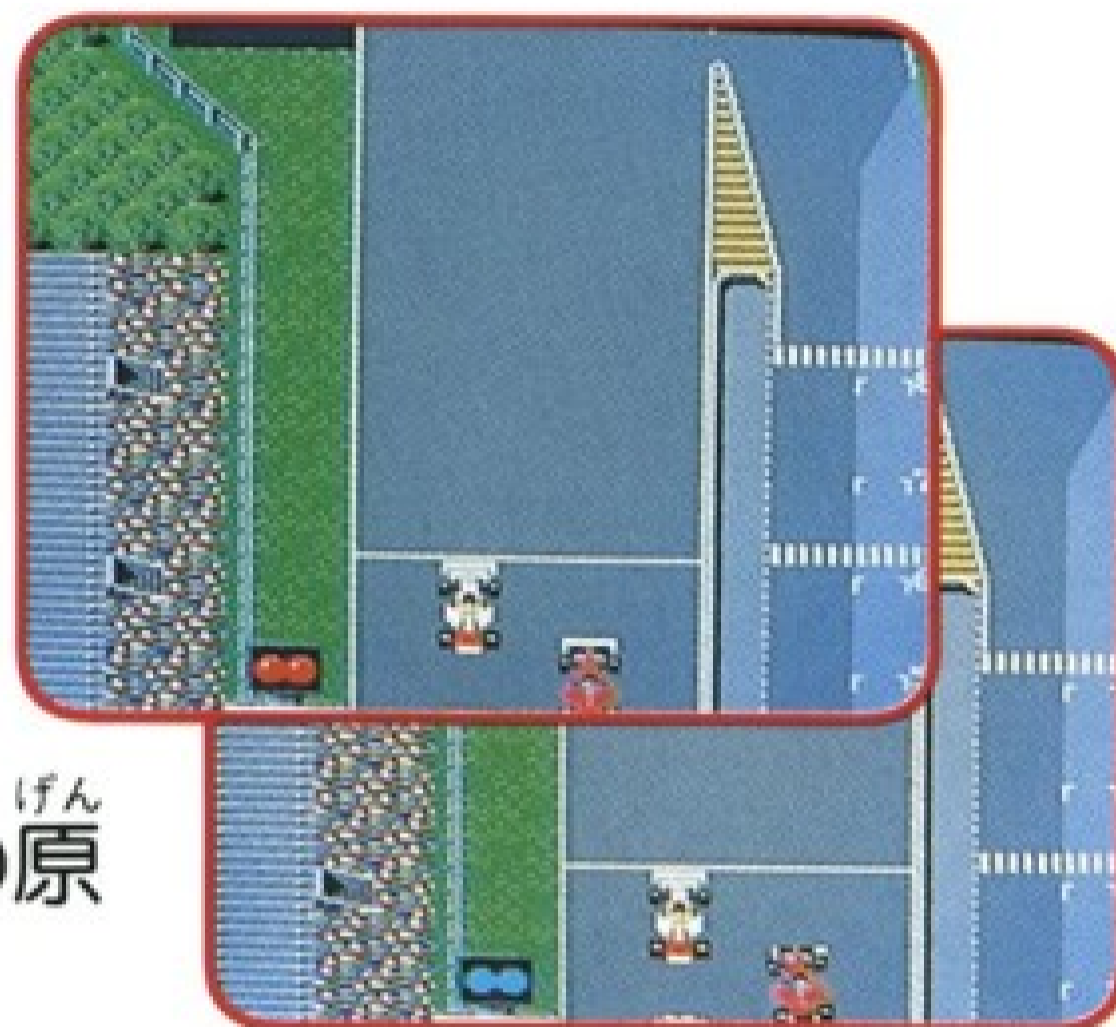




# スプリントレース(2)

## ■いよいよレースの開始だ!

コントロールタワーが赤から青に変わったらアクセルを入れて下さい。赤のうちからふかしているとスタートできません。また空ぶかしは故障の原因にもなりがちです。



◀赤から青に変わったらすタート、緊張の一瞬だ。



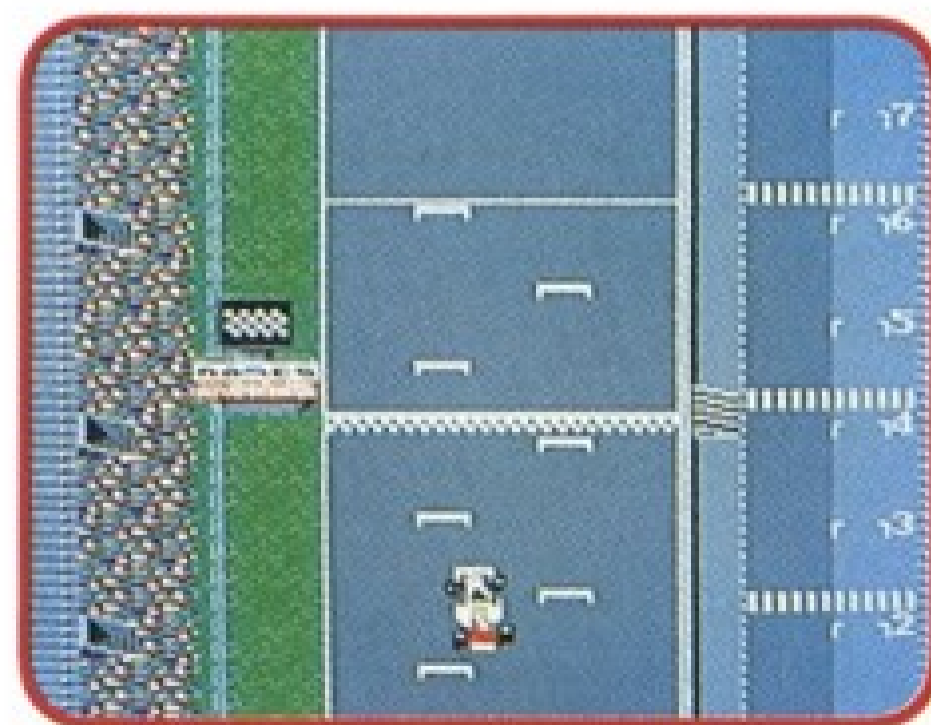
## ■再発進はあわてずに

コースアウトなどでマシンが停まったときは、一度スイッチⅠを離し、完全にエンジンを止めてからアクセルを入れ直しましょう。ちなみに

他車がスピンすると、イエローフラッグを振るマーシャルが登場しますが、律義に徐行する必要はありません、念のため。

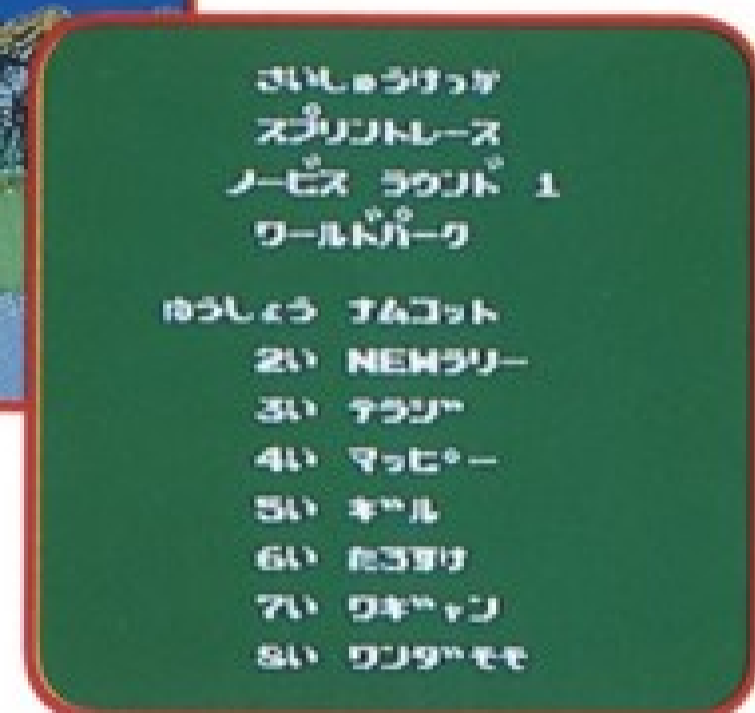
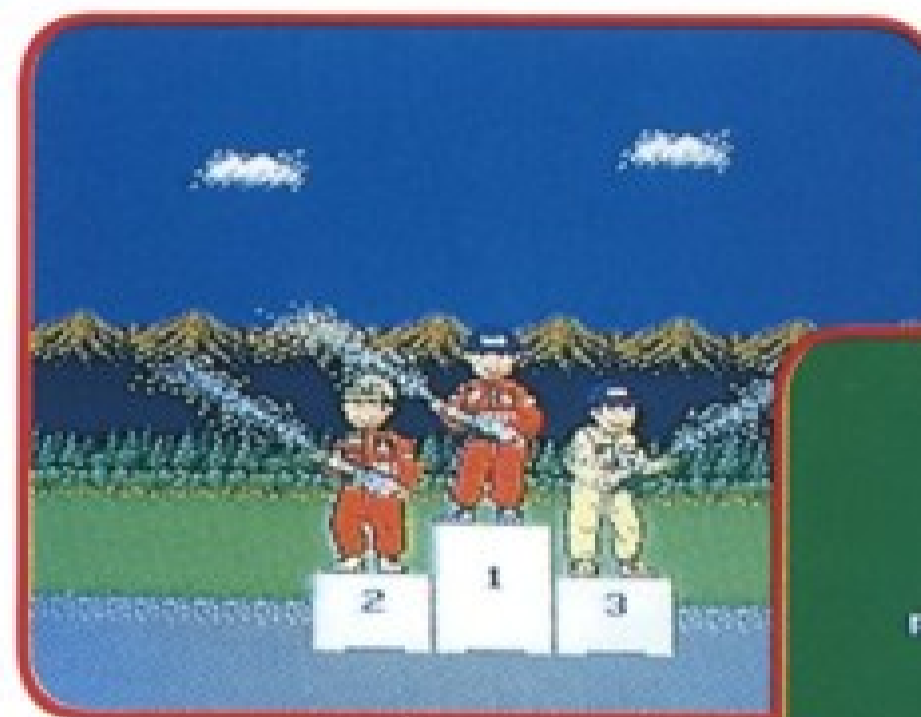
## ■誰よりも速くゴールを目指せ!

優勝が決まった時点でレース終了。また、自分のマシンがクラッシュするか、ピットインやポーズでリタイアしてもレースは終わります。



# ■レース結果の発表!

**①レースの順位** 3位以内に入るとまず表彰式、続いて順位の発表です。このときセレクトスイッチでゴール時のコンディションが表示されます。画面はスイッチ **I** またはランスイッチで送って下さい。

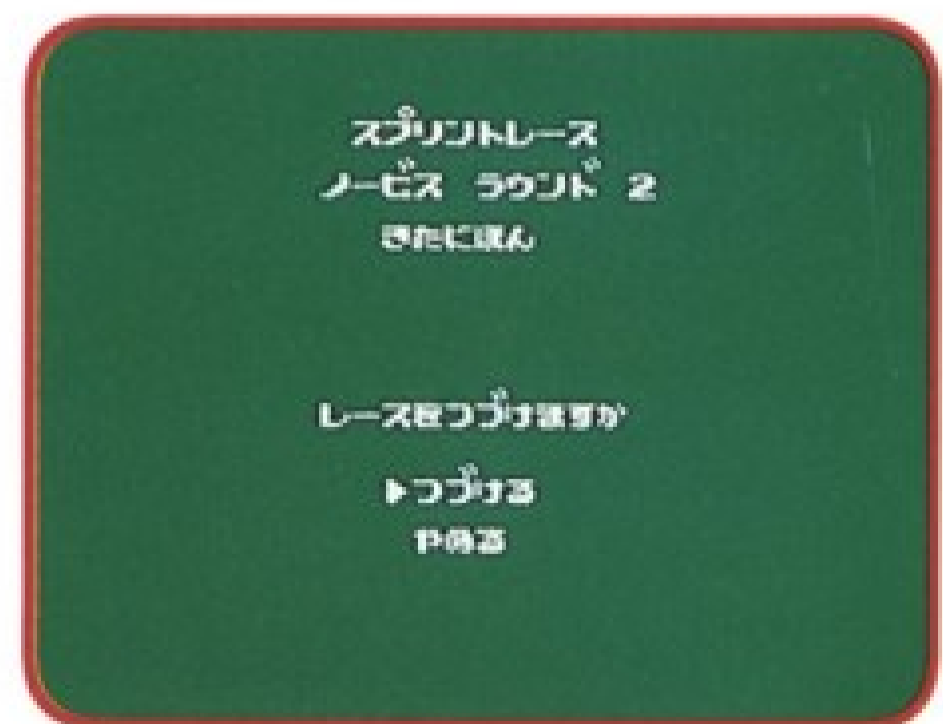


**②ポイントランキングの発表 / パスワードの表示** 1レースにつき1位10点 / 2位6点 / 3位4点 / 4位3点 / 5位2点 / 6位1点が入り、現在の通算ポイントが発表されます。この最終成績で、シリーズチャンピオンを決定するのです。また、継続プレイのパスワードも表示されます。



なおゴール時のコンディションは、この画面のときにも見ることができます。画面はスイッチ **I** からランスイッチで送って下さい。

**③次レースの開始** 次のレースを行



うかどうか決めて下さい。止めるとモードセレクト画面へ、続ける場合は次のレースのセッティングの変更から開始します。

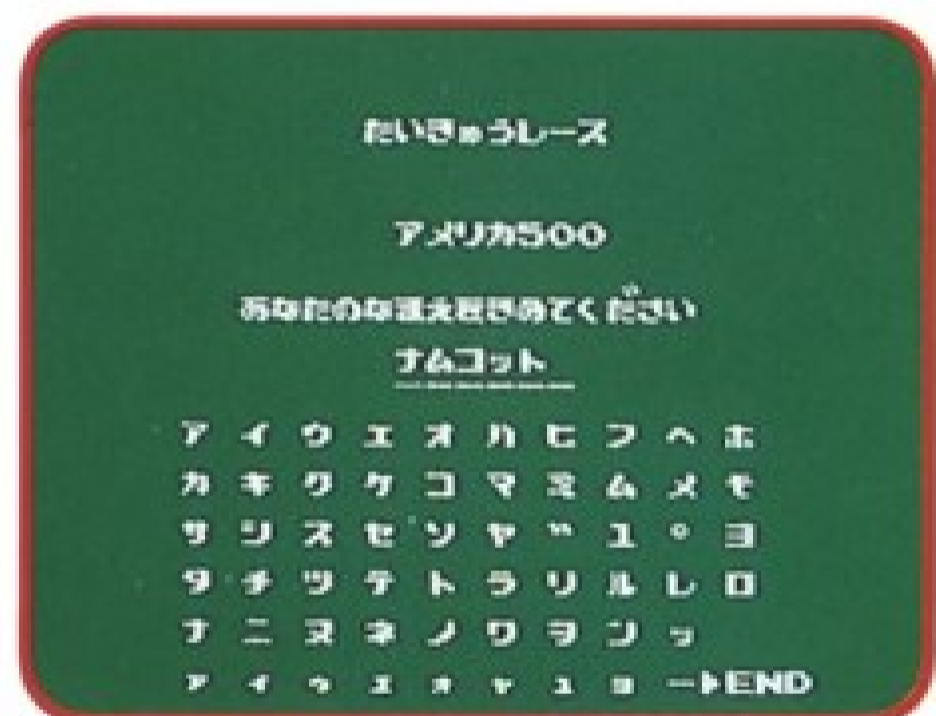
# 10 たいきゅうレース

● たいきゅうレースのモードで、1戦かぎりのレースとなっています。各画面のメニューは方向キーで選び、スイッチ I で決定します。



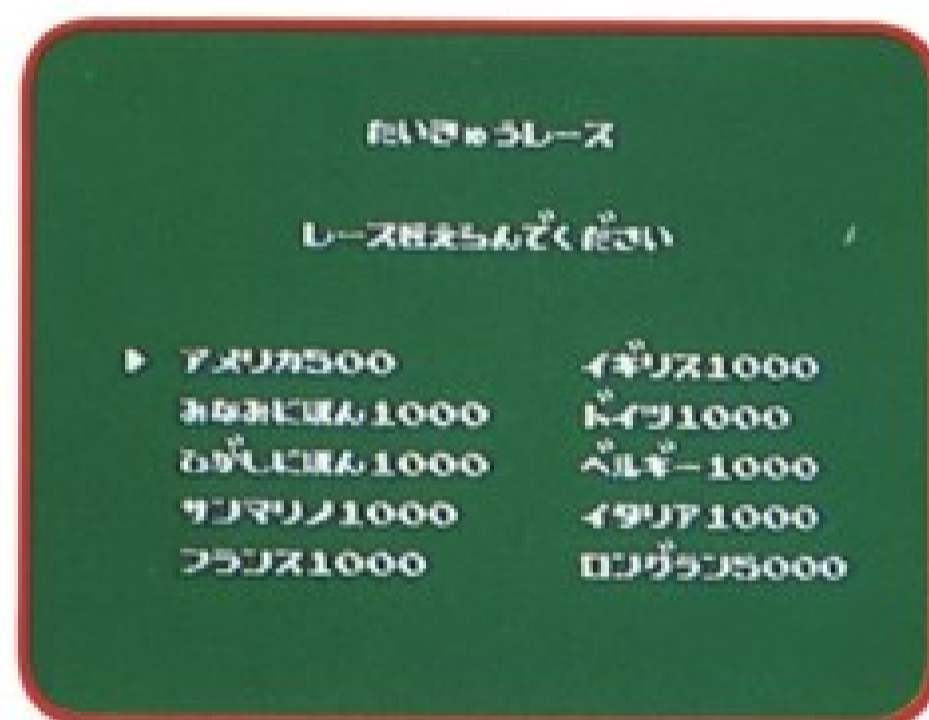
## ■ レースの始め方

1 レースの選択 10種類の中から好きなレースを選んで下さい。



2 名前の入力

キミの名前を入れて下さい。入力の仕方はスプリントレースと同様です。ENDを選んでスイッチ I を押しと決定です。

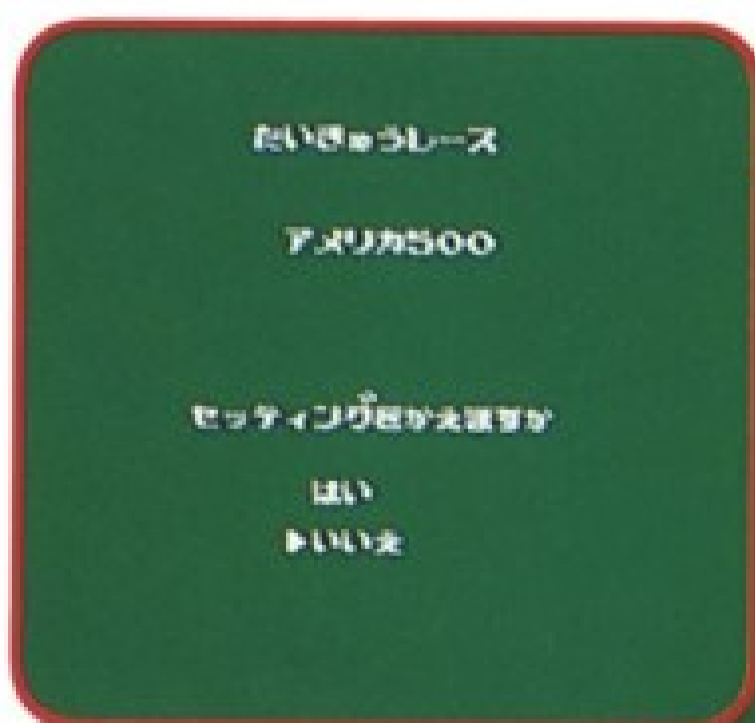


3 セッティングの変更

フリープラクティスと同様に行います。

4 ガソリン量の決定

方向キーで、10リットルきざみで設定して下さい。





なん しゅう はし め か こく  
何10周も走り抜く過酷なレースだ

## ■マシンの耐久性が決め手!

なが  
長いコースをなん しゅう まわ か こく  
何10周も回る過酷なレース  
ですから、マシンの耐久性がポイント  
になります。最高速を重視したセッティ  
ングはどうしてもトラブルが**お**おくなるので、スピードと耐久性のバラン  
スをよく考えないと、とても完走はのぞめないでしょう。

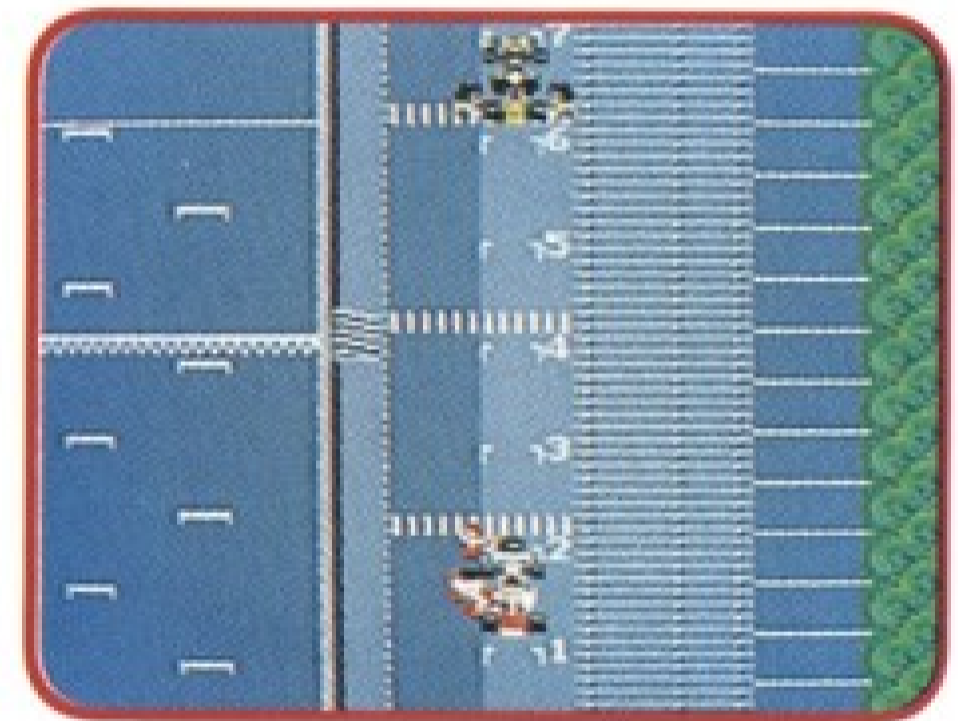
セッティング

カー	設定	設定コード	備考
エンジン	強い	12345678	じょうぶ
チューン	トル	12345678	パワー
リミット	むい	12345678	たい
ギア	さいこうてく	12345678	てく
トランス	強い	12345678	おせい
ブレーキ	きやうい	12345678	よく
エアロ	きやうい	12345678	よく
グリップ	ハイグリップ	12345678	ロングライフ

◀確かに速そうだが  
完走は難しいかも?

## ■ピットインのタイミングも重要だ!

耐久性がどん  
なにあっても、  
タイヤとガソ



リンの減りだけは避けられません。

ピットサインはしっかりチェックし、リタイヤという羽目にならないよう注意しましょう。

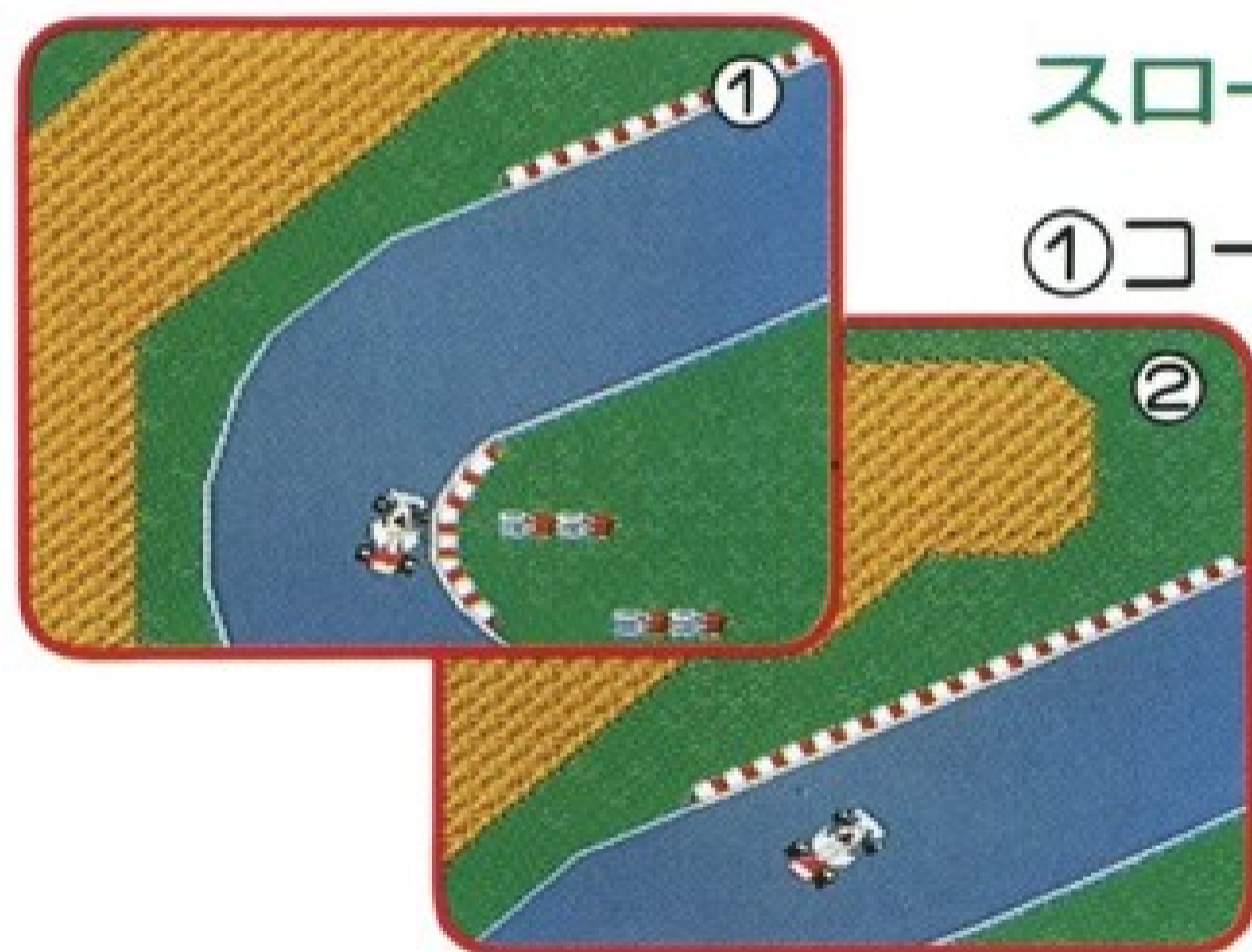
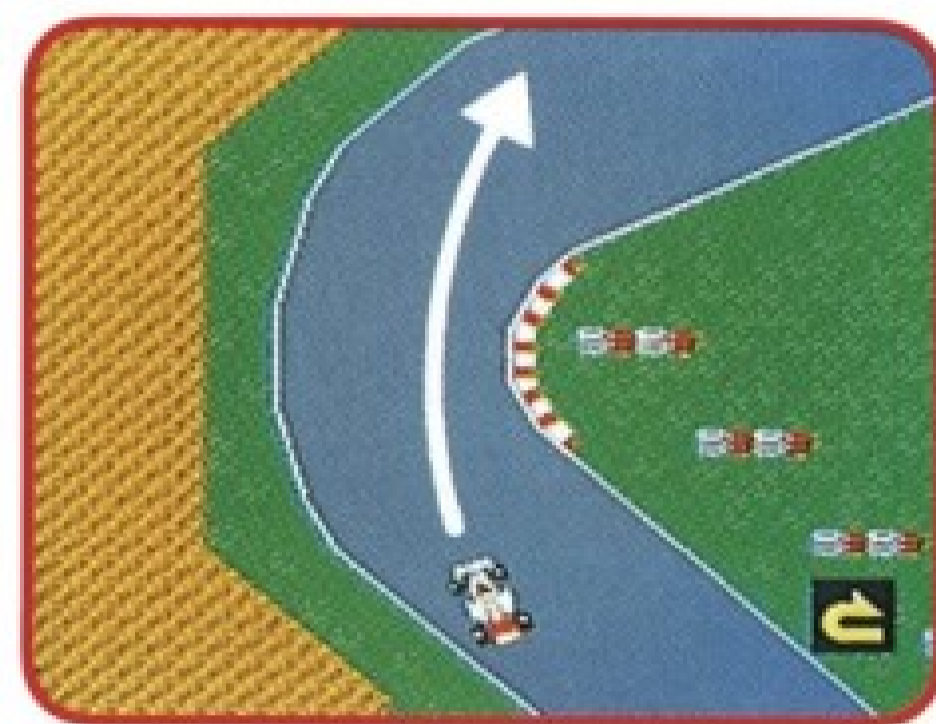
なお他チームのピット作業も

み  
見られるので、メカニックたちの静か  
な戦いに注目してみるのも楽しいかも。

# 11 ドライビングテクをみがこう

## アウト・イン・アウト

コーナーでは外側から内側へ進路をとり、そのまま外側へふくらみながら抜けていきましょう。できるだけなだらかな線を描くように進むのが理想的な走りです。



## スロー・イン・ファースト・アウト

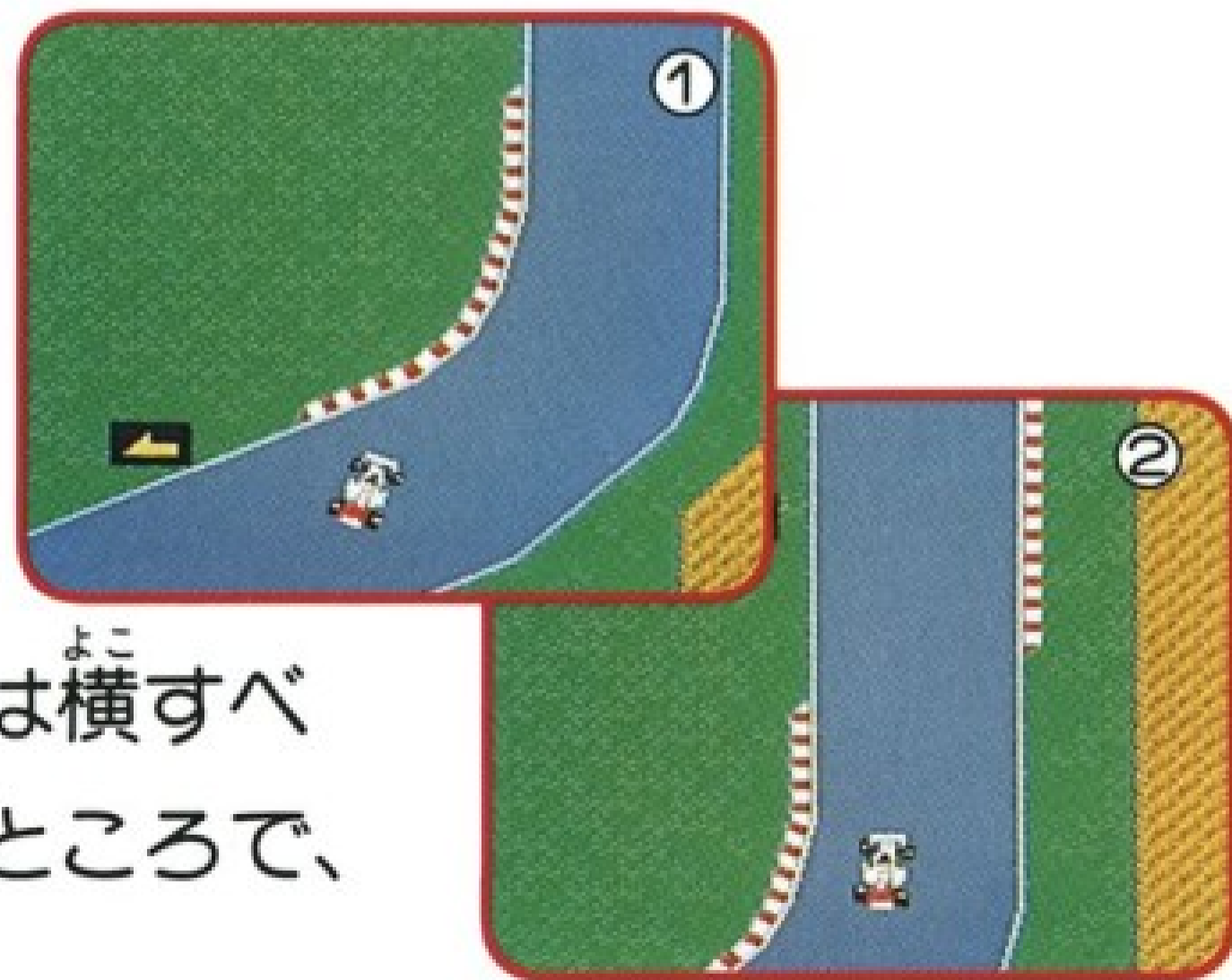
①コースサインを頼りに、コーナー手前で減速します。

②コーナーに突っ込みながら加速し、外へふくらみながら抜けると、スムーズなコーナリングができます。

## ドリフト走行

①アクセル全開でコーナーに入り、早めにハンドルを切ります。

②ここでカウンターをあてると(逆にハンドルを切ること)、マシンは横すべりを始めます。脱出ラインにのったところで、す早く加速して下さい。





## 使用上の注意

- カードを交換するときは、必ず電源を切ってから行って下さい。
- 精密機器ですので、極端な温度条件下での使用や保管、強いショック等は避けて下さい。またカードを無理に折り曲げたりしないで下さい。
- 端子部に触れたり、水にぬらしたりしないで下さい。故障の原因となります。
- 端子部がもし汚れたときは、やわらかいガーゼ、またはエチルアルコール（消毒用アルコール）を染み込ませたガーゼで軽くふいて下さい。

「遊び」をフリエイトする  
株式会社 ナムコ

〒146 東京都大田区矢口2-1-21 ナムコット係 ☎03(3756)7651

●故障等のお問い合わせは、お買い求めのお店、もしくは下記まで

(株)ナムコ・サービスセンター

〒222 神奈川県横浜市港北区榑町2-1-60 ☎横浜045(542)8761

●本商品の輸出、使用営業及び賃貸を禁じます。