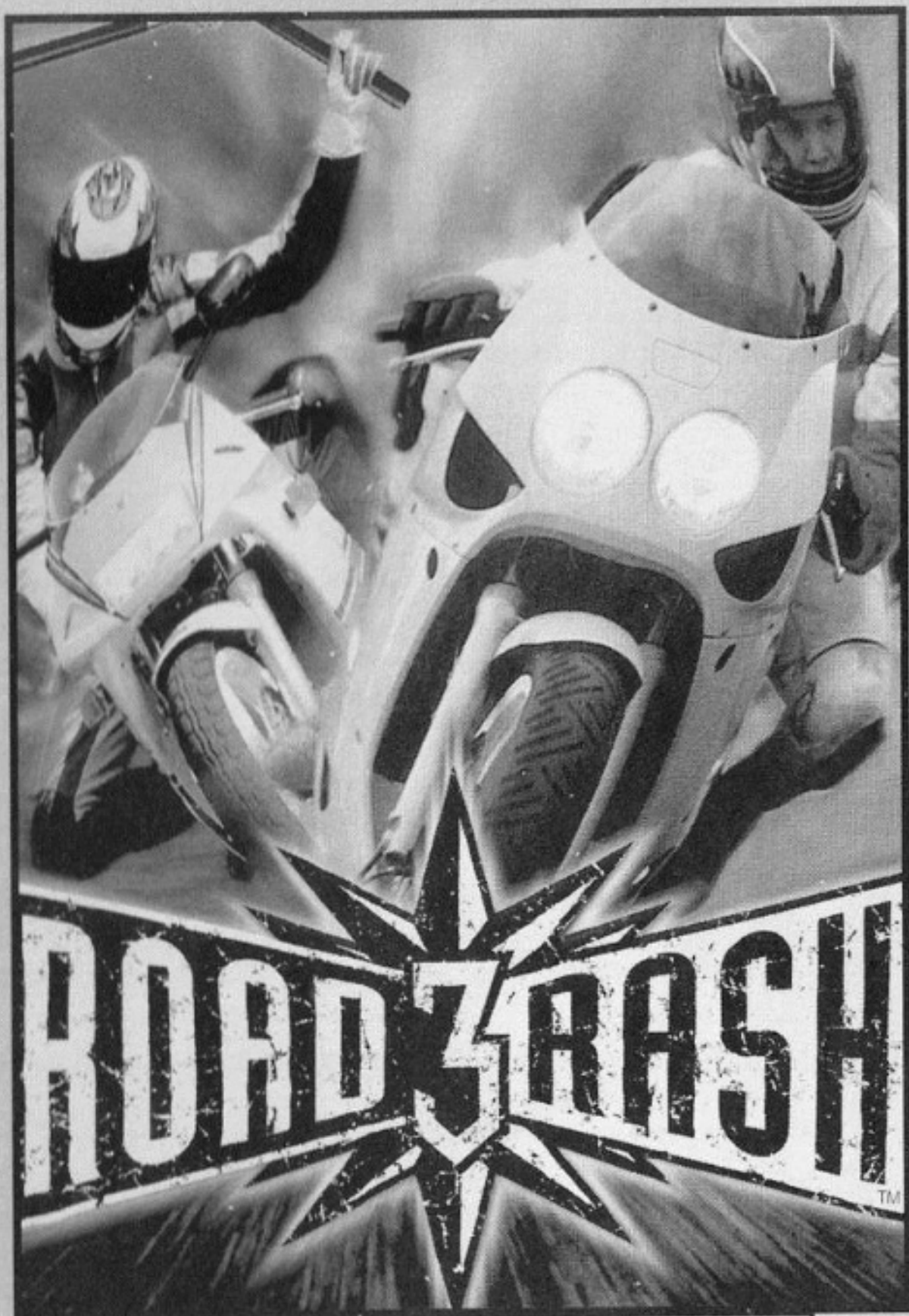


MEGA DRIVE[®]



ROAD RASH[™]

MANUAL DE INSTRUÇÕES


ELECTRONIC ARTS[®]

TECTOY

"Prodotto sob licenza de SEGA Enterprises LTD, Japan"

ATENÇÃO

Por favor, leia o aviso abaixo antes de usar seu video game ou antes de permitir que seus filhos comecem a jogar. Existe um tipo raro de epilepsia, denominado fotossensível, que pode ser estimulado por variações luminosas intermitentes, alteração de luz de tela de televisão, computador, luz estroboscópica ou raios de sol passando através de folhas e galhos de árvores. A epilepsia é uma doença que pode ou não estar manifestada. Por isso, para minimizar qualquer risco, pedimos que tome as precauções abaixo:

Antes de Usar:

- Se você ou alguém de sua família já teve algum tipo de epilepsia ou perda de sentido quando exposto a variações luminosas, consulte seu médico antes de jogar.
- Sente-se, no mínimo, a 2,5 m da tela de televisão.
- Se você estiver cansado ou tiver dormido pouco, descanse e só volte a jogar quando estiver completamente recuperado.
- Tenha certeza de que o quarto em que você está jogando é bem iluminado.
- Utilize a menor tela de televisão possível para jogar (de preferência 14 polegadas).

Durante o Jogo:

- Descanse pelo menos 10 minutos por hora quando você estiver jogando video game.
- Os pais devem supervisionar os filhos no uso do video game. Se você ou seus filhos sentirem alguns sintomas como vertigem, visão alterada, contrações nos músculos ou olhos, perda de consciência, desorientação, qualquer movimento involuntário ou convulsões, pare de jogar imediatamente e consulte o seu médico.

IMPORTANTE

Escolha a alternativa correta:

Qual é a sua forma preferida de lazer?

- (a) Jogar video games
- (b) Praticar esportes
- (c) Curtir a Natureza
- (d) Todas as acima
- (e) Nenhuma das acima

Se você escolheu a alternativa (a), parabéns!! Você tem em suas mãos um dos mais modernos equipamentos de entretenimento eletrônico de todo o mundo, o que, em outras palavras, significa diversão garantida por muito tempo.

Se você escolheu a alternativa (b), parabéns!! A prática de esportes é fundamental para evitar o surgimento de uma série de problemas que podem comprometer a saúde do seu corpo.

Se você escolheu a alternativa (c), parabéns!! A natureza é a única fonte de vida que nós temos, e sua devastação indiscriminada prejudica todo e qualquer ser vivo em nosso planeta.

Se você escolheu a alternativa (d), merece um triplo parabéns!! Você realmente sabe levar a vida de uma maneira inteligente. Consegue se divertir, não se esquece do lado físico e se preocupa com o bem-estar geral. Nota 10 para você!!

E finalmente, se você escolheu a alternativa (e) ... você não deve ser deste planeta!!

Este teste é apenas uma maneira que nós encontramos para dizer a você que além de jogar video game, é essencial saber dividir seu tempo livre com outras atividades que também são muito importantes para você e para aqueles que estão à sua volta.

Detone o seu Video Game, Pratique Esportes e Proteja a Natureza!

Mostre que você realmente é uma fera!

COMO COLOCAR O CARTUCHO NO MEGA DRIVE

1. Certifique-se de que o MEGA DRIVE está desligado. Conecte os joysticks 1 e 2.
2. Coloque o cartucho ROAD RASH III™ no console (veja figura), conforme explica o manual do MEGA DRIVE.
3. Ligue o MEGA DRIVE. Se nada aparecer na tela, desligue o aparelho e verifique se o cartucho está bem colocado. Depois ligue-o novamente.
4. ROAD RASH III™ é para um ou dois jogadores.

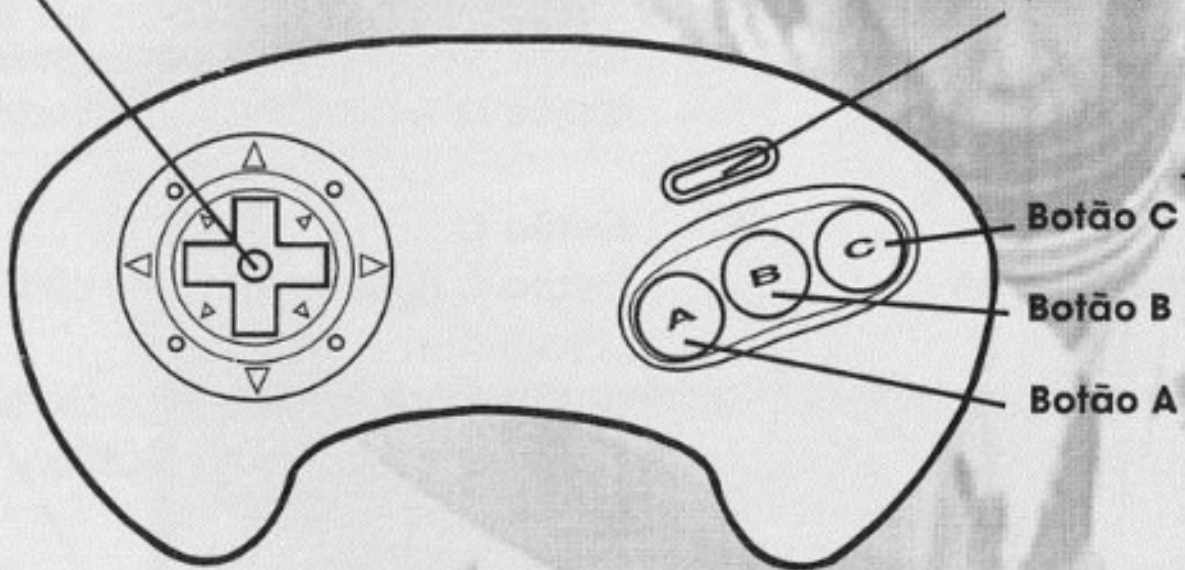
IMPORTANTE: Jamais coloque ou retire o cartucho enquanto o MEGA DRIVE estiver ligado.



RESUMO DOS COMANDOS

Botão D (Direcional)

Botão Start (Início)



Circulando nos Menus

Mover a caixa de seleção

Escolher um item selecionado

Controlando a sua moto

Virar para a esquerda ou para a direita

Frear

Acelerar

Explosão de Nitro

(motos movidas a Nitro apenas)

Botão D em qualquer direção

Botão A, B ou C

Botão D para a esquerda ou para a direita

Botão A

Botão B

Botão B (Duas vezes rapidamente)

Punindo os seus Oponentes

Soco	Botão C (Quando estiver sem armas)
Soco com as costas da mão	Botão C + Botão D para cima
Chute	Botão C + Botão D para baixo
Pegar a arma do oponente	Botão C
Usar a arma	Botão C (Quando estiver com uma arma)
Alternar o ataque	Botão C + Botão D para cima
Ver as armas	Botão D para cima + Botão Início

Voltando para a sua Moto (Se você cair)

Controlar a direção da corrida	Botão D em qualquer direção
Parar de correr	Botão A

Pausando uma Corrida

Pausar/ Continuar	Botão Início
-------------------	---------------------

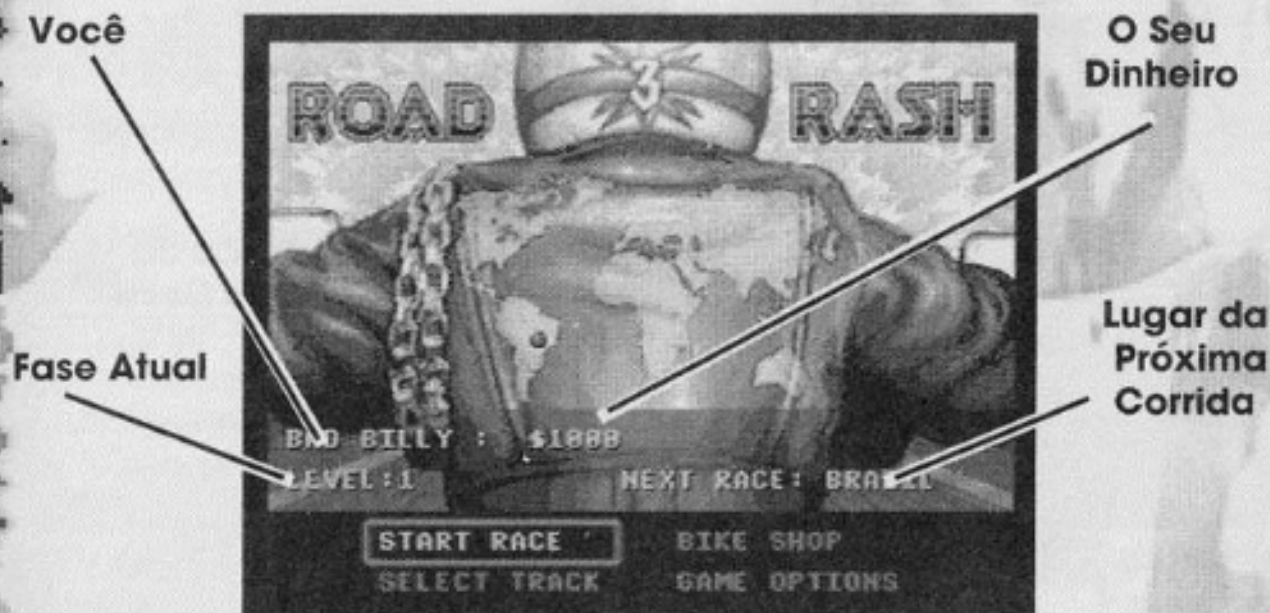
ENTRANDO EM UMA CORRIDA

Se você já ligou o motor, dê uma olhada no *Resumo dos Comandos* na pág. 3, e escolha START RACE (Começar a corrida) no Menu Principal. Quando você aparecer no grid de largada, fique de olho na bandeirada, acelere, e deixe os outros comendo poeira!

* Para aprender mais sobre o *Road Rash 3*, continue lendo.

MENU PRINCIPAL

Fique algum tempo no Menu Principal para explorar todas as alternativas para a corrida. Você poderá começar a sua próxima corrida, selecionar uma pista diferente, visitar a Loja de Motos, ou arrumar as Opções do Jogo (Game Options).



Para selecionar os itens do menu do *Road Rash 3*:

1. Em qualquer tela de Menu, pressione o **Botão D** em qualquer direção para mover a caixa de seleção.
2. Pressione o **Botão A, B** ou **C** para escolher o item selecionado.

* Para voltar para uma tela anterior, escolha EXIT (Saída).

Select Track (Seleção de Pista)

Vença corredores de todo o mundo em sete pistas internacionais. Desafie os pedestres nas ruas lotadas do Japão, desvie dos animais selvagens nas planícies Africanas e muito mais!

Escolha entre cinco pistas por fase. Cada pista está listada com uma descrição, a distância, e uma pequena observação sobre o terreno.

Bike Shop (Loja de Motos)

Correndo no circuito do *Road Rash 3*, você precisará melhorar o seu equipamento para ser competitivo. Na Loja de Motos você poderá comprar motos de três categorias, ou melhorar a que você tem.

Blazing speed and sharp handling
devastate the competition.

Sport Bikes

COST	\$13798
HP	98
LBS	448

BAD BILLY CASH+TRADE \$2498

STILETTO 588	DARLO 758
PERRO 258	DMG 1888
KANAKAZI 758	EXIT

Labels and arrows:
- Preço da Moto Nova (points to COST \$13798)
- Força do Motor (points to HP 98)
- Peso (points to LBS 448)
- Quanto Você Pode Gastar (points to BAD BILLY CASH+TRADE \$2498)
- Seu Nome (points to DARLO 758)

Rat Bikes (Motos Simples)

As Motos Simples são máquinas de pouca potência para a competição. A não ser que você esteja descendo uma colina, você terá sorte se conseguir a classificação para a fase dois em uma dessas motos!

Sport Bikes (Motos Esporte)

As Motos Esporte são rápidas! Quando passar para esta categoria você precisará ajustar a sua técnica de direção. Você deve frear mais cedo nas curvas e ficar de olho nos carros que aparecerão.

Super Bikes (Super Motos)

Entre no show room da Super Moto, e você estará pronto para receber a taça do *Road Rash 3*. Nós aumentamos a velocidade; tudo o que você precisa fazer agora é aprender a sobreviver nestes foguetes.

Upgrades (Melhorias)

Você poderá melhorar o seu equipamento em quatro áreas:

Performance, Proteção, Pneus e Suspensão. Melhore sempre que for possível para ter um sucesso rápido na competição.

PERFORMANCE (Performance): Melhore a performance geral da sua máquina - aceleração mais rápida, maiores RPMs e mais força no motor.

PROTECTION (Proteção): Aumente a força da funilaria da sua moto para agüentar mais colisões, tolerar mais rodadas e manter forte o seu nível de resistência a danos.

TIRES (Pneus): Invista em pneus que suportam a estrada e mantenha as suas rodas alinhadas.

SUSPENSION (Suspensão): Ajuda a sua moto a se recuperar rapidamente dos saltos, e a mantém estável nas curvas feitas a velocidades altas.

Todas as melhorias são feitas na sua moto atual, portanto, elas deixarão de existir sempre que você comprar uma nova.

ATENÇÃO! Uma moto só poderá ser melhorada uma vez em cada área. Entendido?

Game Options (Opções do Jogo)

Mude as condições do jogo. Você poderá ajustar as seguintes opções: o Player Mode (Modo de Jogo), Sound (Som), e Name (Nome), ou Set (Escrever) e Copy Password (Copiar as Senhas).



Set Player Mode (Arrumando o Modo de Jogo)

Queime as pistas do *Road Rash 3* em quatro modos de jogo diferentes. Escolha SOLO para desafiar o circuito sozinho, ou escolha um dos três modos de jogo para dois jogadores e envolva os seus amigos nesta aventura!

SOLO (Sozinho): Você contra o Mega Drive. Quando o seu jogo acabar, você poderá continuar como um Snitch (Informante) para os guardas ou como um Repo Man (Repositor) na Loja de Motos. (Vejas as Opções *Repo Man (Repositor)* e *Snitch (Informante)*, pág. 15).

TAKE TURNS (Juntos, um de cada vez): Dois jogadores desafiam o Mega Drive, um de cada vez. Um único joystick é usado para ambos os jogadores.

SPLIT SCREEN (Tela Dividida): Dois jogadores, com dois joysticks, correndo contra os rashers ao mesmo tempo em uma tela dividida.

MANO A MANO: Desafie um amigo para um tira-teima em uma tela dividida - sem nenhum oponente adicional e sem regras! Escolha uma arma e siga o seu caminho.

Set Sound (Ajustando o Som)

Ligue a Música (MUSIC ON) para correr ouvindo uma melodia internacional em cada pista. Desligando a música (MUSIC OFF) você poderá ouvir o ronco das máquinas. Em qualquer um dos casos, você sentirá o ardor do combate e, ocasionalmente, ouvirá um grito de horror.

Set Names (Ajustando os Nomes)

Os nomes padrão são PLAYER A (Jogador A) e PLAYER B (Jogador B). Se preferir, você poderá escrever o seu próprio nome.

Para escrever seu nome:

1. Na Tela Set Names (Tela de Ajuste dos Nomes), pressione o **Botão D** para a esquerda ou para a direita para selecionar a letra que você quer alterar. Os nomes poderão ter até 10 caracteres.
2. Pressione o **Botão D** para cima ou para baixo para circular entre letras, números, e um espaço em branco.
3. Quando você tiver escrito o seu nome, pressione o **Botão Início**. O Menu de Opções aparecerá.

Set Passwords (Escrevendo Senhas)

O *Road Rash 3* usa Senhas para salvar informações sobre a moto, a fase, as melhorias, a classificação para a pista e o caixa. Algumas letras da Senha poderão parecer similares, portanto, copie-a cuidadosamente depois de cada corrida e guarde-a. Esta é a sua chave para retomar o jogo. Perca isto e o seu jogo já era!

- * Para continuar um jogo, selecione SET PASSWORDS (Escrevendo Senhas) no menu de Opções do Jogo e escreva a sua Senha.

Para escrever uma Senha:

1. Na Tela da Senha, pressione o **Botão D** para a esquerda ou para a direita para selecionar o caractere que você quer mudar.
2. Pressione o **Botão D** para cima ou para baixo para circular entre letras, números e um espaço em branco.
3. Quando você tiver escrito a Senha corretamente, pressione o **Botão Início**. O Menu de Opções aparecerá.

Se você escrever uma Senha errada, uma mensagem de Senha Inválida aparecerá. Verifique novamente a sua Senha e volte a escrevê-la.

ATENÇÃO! Os nomes dos Jogadores e as armas não serão salvos com a Senha. Sacou?

Copy Passwords (Copiando Senhas)

Nos jogos para dois jogadores, se um dos jogadores for melhor do que o outro, o jogador mais fraco poderá seguir em frente copiando a Senha do melhor jogador.

Para copiar Senhas:

1. Na tela da Cópia de Senhas, pressione o **Botão D** para cima ou para baixo para selecionar uma opção.
2. Pressione o **Botão A, B** ou **C** para confirmar. A Senha será copiada.

No Modo Split Screen (Tela Dividida), quando a qualificação for conseguida em todas as cinco pistas - por um jogador ou com uma combinação de ambos - os dois jogadores levam a sua moto e conta bancária para a próxima fase.

CONTROLANDO A SUA MOTO

Se você acha que tudo o que precisa para vencer o Road Rash 3 é uma jaqueta de couro preta e uma moto qualquer, você nunca viu uma zebra assustadora a 120 MPH. Prepare-se para gastar preciosas horas com o asfalto enquanto aprende a controlar a sua moto.

Posição
Atual

Medidor de
Resistência
a Danos

Tempo

Odômetro

Medidor
de
Energia

Nível de
Energia do
Oponente
mais
Próximo

Seu
Nome

Rotagiro

Indicador
de Nitro

Velocímetro

Nome do
Oponente
mais Próximo

* Para acelerar, pressione e mantenha pressionado o **Botão B**.

* Pressione o **Botão D** para a esquerda ou para a direita para abrir caminho entre os seus oponentes, fazer as curvas, e evitar obstáculos na estrada.

* Para pisar nos freios, pressione o **Botão A**. Você precisará frear nas curvas e quando os guardas aparecerem - bem, talvez seja melhor não frear para os guardas!

* Quando você estiver dirigindo uma moto movida a Nitro, pressione o **Botão B** rapidamente por duas vezes e o mantenha pressionado para uma explosão de velocidade Nitro.

ATENÇÃO! Os motoristas dos carros também têm personalidades. Não pense que eles ficarão sempre no mesmo lugar.

PUNINDO OS SEUS Oponentes

A briga em *Road Rash 3* aumentou com a adição de muitas armas novas e mais poderosas. Escureça a visão de seus oponentes com um golpe de cetro nos olhos, queime-os com os 50,000 volts do marcador de gado ou derrube-os com uma poça feita com a lata de óleo.

Os medidores de energia diminuem a cada tiro direto. Quando a energia de um Rasher chegar a zero, ele será derrotado.

- * Para dar um soco, pressione o **Botão C** quando você estiver próximo ao oponente.
- * Para acertar o seu oponente com um soco usando as costas da mão, pressione o **Botão C** + o **Botão D** para cima.
- * Para chutar, pressione o **Botão C** + o **Botão D** para baixo.
- * Para roubar uma arma de um oponente, pressione o **Botão C** para agarrá-la enquanto o seu oponente a segura.
- * Para usar uma arma, pressione o **Botão C**.

ATENÇÃO! Algumas armas oferecem um ataque alternado. Pressione o **Botão C** + o **Botão D** para o ataque alternado.

Armas Múltiplas

Com tantas armas para escolher, como você poderá escolher com qual delas você vai querer ficar? Não é mais um problema - no *Road Rash 3* você poderá carregar quantas armas você conseguir pegar e escolher a melhor para cada situação de batalha.

Enquanto circula entre as armas, o nome da sua arma atual será aquele que estiver mais próximo do nome do rasher.

- * Para circular entre as armas, pressione o **Botão D** para cima e pressione o **Botão Início**.
- * Para roubar armas adicionais, a sua arma atual deverá estar no modo PUNCH (Soco).

ATENÇÃO! O cetro, a lata de óleo e o marcador de gado carregam dez cargas cada um. Depois que você os tiver usado por dez vezes, eles se acabam. Deu para entender?

FIM DA CORRIDA

Há três maneiras de se acabar uma corrida: cruzando a linha de chegada, quebrando a sua moto, ou ficando sem dinheiro.

Cruzando a linha de chegada

Um prêmio em dinheiro é recebido por todo rasher que cruza a linha de chegada. Entretanto, se você quiser passar para a próxima fase, você terá que terminar em uma das três melhores posições em todas as cinco pistas.

Quebrando

As motos sofrem danos a cada batida séria o suficiente para derrubar o motociclista. A condição da sua moto é mostrada no Medidor de Resistência a Danos. Quando o Medidor de Resistência a Danos chegar a zero a sua moto está quebrada, você está fora da corrida, e deverá pagar pelo conserto.

No modo Solo se você não puder pagar o conserto da sua moto, você será perguntado se quer continuar como um Repo Man (Repositor) para a Loja de Motos. Se você falhar nas suas obrigações como Repositor... (Veja as Opções Repo Man (Repositor) e Snitch (Informante) na pág. 15.)

Ficando sem dinheiro

Os guardas odeiam os Road Rashers. Se você não gostou disso - adivinhe só! Se você diminuir a velocidade da sua moto perto de um guarda de motocicleta, um carro do esquadrão, ou um outro veículo da polícia, você será pego antes de conseguir deixar a marca dos pneus no asfalto.

Quando avistar um helicóptero da polícia, um guarda de estrada deverá estar por perto. Cuidado! O helicóptero tentará derrubá-lo com os seus trilhos de pouso, transformando você em uma presa fácil para o guarda de estrada que está vindo.

Se você for pego pelos guardas, você ficará fora da corrida atual, e será multado pesadamente. No modo Solo, se você não puder pagar a multa, você poderá continuar como um Informante. Se você falhar nas suas obrigações como Informante... *(Veja as Opções Repo Man (Repositor) e Snitch (Informante) abaixo).*

OPÇÕES REPO MAN (REPOSITOR) E SNITCH (INFORMANTE)

Repo Man (Repositor) e Snitch (Informante) são as suas únicas chances de continuar. Como Repositor, você irá trabalhar para o proprietário da Loja de Motos; como um Informante, você irá trabalhar para a polícia. Em qualquer um dos casos a sua obrigação é a mesma: você estará correndo contra um rasher que eles estão perseguindo - coloque-o no asfalto e deixe as autoridades cumprirem a sua obrigação. A sua dívida será perdoada.

Em uma corrida Solo, se você não puder pagar o concerto ou multa a tela Repo or Snitch (Repositor ou Informante) aparecerá.

* Para aceitar a opção, selecione YES (Sim) e pressione o **Botão A, B** ou **C**, depois ajuste a corrida normalmente.

Para ajudá-lo a completar a sua missão, o proprietário da Loja de Motos lhe dará uma alavanca - os tiras lhe darão um bastão. O seu Rasher alvo difere da multidão usando couros de cores diferentes.

Cuidados com o seu cartucho

- Não danifique ou molhe o seu cartucho.
- Não o deixe exposto à luz direta do Sol ou próximo a qualquer outra fonte de calor.
- Dê uma pausa durante os jogos muito longos para que você e o cartucho Mega Drive possam descansar.

ATENÇÃO! Se falhar você voltará para a Fase 1 com \$1000 e uma Perro 125 simples. Alguma dúvida?

Road Rash III™ é marca registrada de Electronic Arts. © 1995 Electronic Arts.
Todos os direitos reservados. Distribuído sob licença de Electronic Arts

TEC TOY

CERTIFICADO DE GARANTIA

A TEC TOY garante este produto contra defeitos de fabricação pelo prazo de 90 (noventa) dias, contados a partir da data de sua compra.

Em caso de defeito, dirija-se a um Posto de Assistência Técnica Autorizada TEC TOY munido deste certificado e da nota fiscal comprobatória da compra, para obter os serviços cobertos por esta garantia.

A presente garantia, contudo, não cobre defeitos originados por uso indevido, tentativa de violação do cartucho e consertos por pessoa não autorizada.

A presente garantia também não cobre fretes de envio e/ou retorno a uma Assistência Técnica Autorizada TEC TOY.



TEC TOY INDÚSTRIA DE BRINQUEDOS S.A.
Estrada Torquato Tapajós, 5408- Bairro Flores - Manaus - AM
CEP 69048-660 - Indústria Brasileira.

CENTRO DE ATENDIMENTO AO CONSUMIDOR
Av. Ermano Marchetti, 576 - São Paulo - SP - CEP 05038-000
TELEFONE: (011) 831 2266

TECTOY

PRODUZIDO
NA ZONA FRANCA
DE MANAUS



CONHEÇA O AMAZONAS