

Master System®



1 Mega
MANUAL DE INSTRUÇÕES

TECTOY



Procure por esta marca em todos os produtos oficiais do Jurassic Park™. Se não for Jurassic Park™ está extinto! Jurassic Park™ & ©1992 Universal City Studios, Inc & Amblin Entertainment, Inc.

PRODUZIDO
NA ZONA FRANCA
DE MANAUS



CONHEÇA O AMAZONAS

SEGA

TECTOY

ATENÇÃO

Por favor, leia o aviso abaixo antes usar seu video game ou antes de permitir que seus filhos comecem a jogar. Existe um tipo raro de epilepsia, denominado fotossensível, que pode ser estimulado por variações luminosas intermitentes, alteração de luz de tela de televisão, computador, luz estroboscópica ou raios de sol passando através de folhas e galhos de árvores. A epilepsia é uma doença que pode ou não estar manifestada. Por isso, para minimizar qualquer risco, pedimos que tome as precauções abaixo:

Antes de Usar:

- Se você ou alguém de sua família já teve algum tipo de epilepsia ou perda de sentidos quando exposto a variações luminosas, consulte seu médico antes de jogar.
- Sente-se no mínimo a 2.5 m da tela de televisão.
- Se você estiver cansado ou tiver dormido pouco, descanse e só volte a jogar quando estiver completamente recuperado.
- Tenha certeza de que o quarto em que você está jogando é bem iluminado.

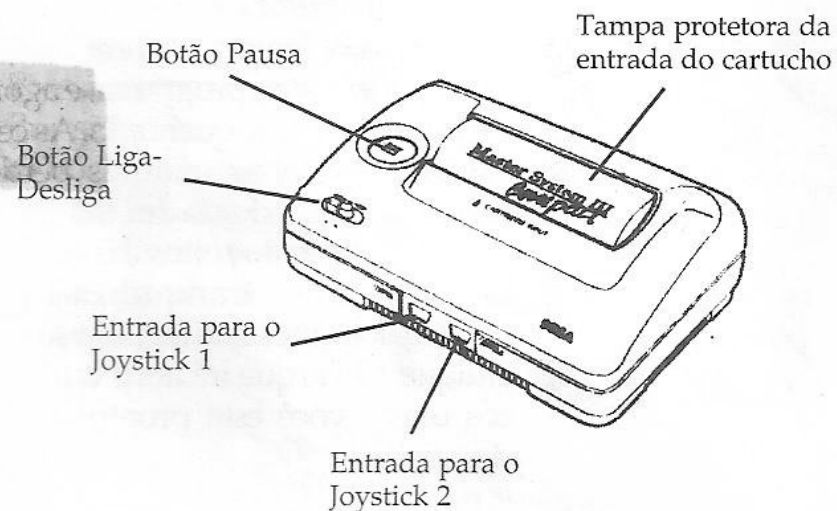
Durante o Jogo:

- Descanse pelo menos 10 minutos por hora quando você estiver jogando video game.
- Os pais devem supervisionar os filhos no uso do video game. Se você ou seus filhos sentirem alguns sintomas como vertigem, visão alterada, contrações nos músculos ou olhos, perda de consciência, desorientação, qualquer movimento involuntário ou convulsões, pare de jogar imediatamente e consulte seu médico.

COMO COLOCAR O CARTUCHO NO MASTER SYSTEM

1. Certifique-se que o MASTER SYSTEM está desligado. Conecte o joystick 1.
2. Coloque o cartucho JURASSIC PARK no console, conforme explica o manual do MASTER SYSTEM.
3. Ligue o MASTER SYSTEM. Se nada aparecer na tela, desligue o aparelho e verifique se o cartucho está bem colocado. Depois, ligue-o novamente.
4. JURASSIC PARK é para apenas 1 jogador.

IMPORTANTE: Jamais coloque ou retire o cartucho enquanto o MASTER SYSTEM estiver ligado!



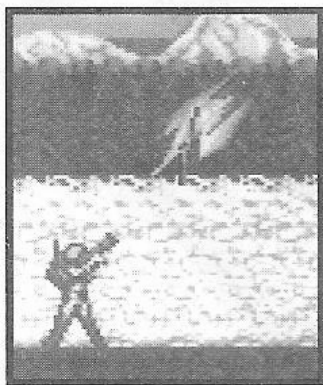
Terror Incontrolável



Nossa história começa numa pequena ilha da Costa Rica. Essa ilha foi escolhida como o local ideal para o maior avanço tecnológico de todos os tempos: O Parque dos Dinossauros.

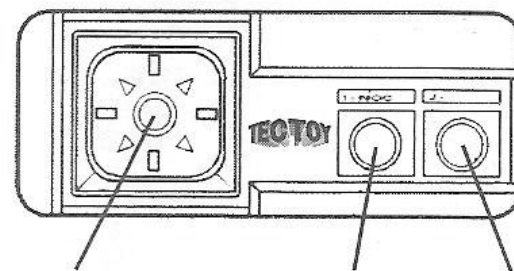
As principais atrações são gigantes que viveram no Planeta Terra: criaturas que foram extintas há 65 milhões de anos e foram agora regeneradas usando manipulações genéticas - os dinossauros estão de volta!

O Parque dos Dinossauros trouxe a fantasia de volta à vida. Os visitantes poderão olhar um dinossauro verdadeiro com toda a segurança, graças a um sistema de controle de segurança computadorizado que foi instalado na ilha.



Há um problema - o computador está com vírus no programa, e agora ele está totalmente quebrado. As cercas que isolam as criaturas perderam a eletricidade. Vários dinossauros estão soltos e é sua responsabilidade tranquilizá-los e capturá-los antes que alguém se machuque. O Parque irá abrir em poucos dias - você está pronto para o desafio?

Assuma o Controle!



Botão Direcional
(Botão D)

Botão 1

Botão 2

Botão D

- Pressione para mover o cursor do Jeep para uma área do parque.
- Pressione para a esquerda ou direita para mover-se nessas direções.
- Pressione para baixo para abaixar - pressione para baixo e para a esquerda ou para baixo e para a direita para rastejar nessas direções.
- Pressione para cima para entrar nas portas.
- Pressione para cima e mantenha pressionado enquanto você pressiona o Botão 2 para pular e se pendurar no teto ou nas bordas. Pressione para a esquerda ou para a direita para mover-se nessas direções enquanto estiver pendurado. Pressione o Botão 2 ao mesmo tempo para pular para baixo para um nível inferior.

Botão 1

- Pressione para paralisar o jogo e ver a Tela de Pausa (onde você pode selecionar armas). Pressione novamente para terminar o jogo.
- Pressione para atirar com as armas selecionadas.
- Pressione para deixar a Tela de Pausa e terminar o jogo.
- Pressione para selecionar a área do parque em que o jeep está.

Botão 2

- Pressione para pular.
- Pressione para selecionar a área do parque em que o jeep está.

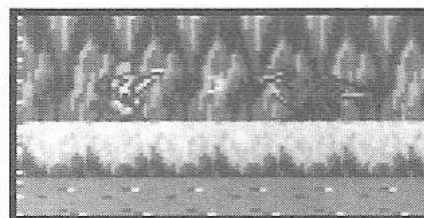
Botão de Pausa

- Pressione para paralisar o jogo; pressione novamente para terminar o jogo.



Uma vez ligado o Master System, o logotipo da Sega aparecerá, seguido da a Tela de Título. Depois de alguns momentos, uma demonstração do jogo começará. Pressione o Botão 1 para sair da demonstração e retornar para a Tela de Título. Pressione novamente para ver a história do Parque dos Dinossauros ou pressione o Botão 1 novamente para ver o mapa de Isla Nublar.

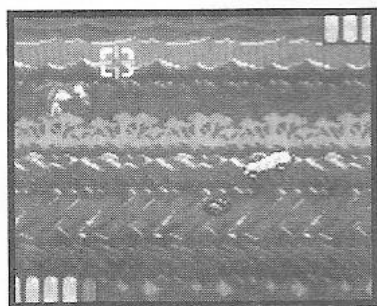
Defeitos do Computador!



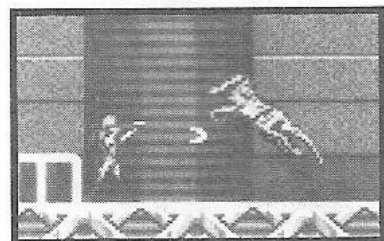
O Parque dos Dinossauros foi criado para dar aos visitantes a sensação de voltar no tempo. Esta sensação "pré-histórica" se torna muito real quando a eletricidade do cativoiro dos dinossauros é cortada e eles escapam! Agora, Dr. Alan Grant, você terá que entrar na área onde os animais estão soltos e levá-los novamente para suas jaulas.



Você vai começar do Centro dos Visitantes e percorrer de Jeep as áreas onde os dinossauros estão habitando. Pressione o Botão D para mover o cursor do Jeep para a área que você quer ir e pressione o Botão 1 ou 2 para selecioná-la.



O Jeep será um alvo óbvio para os dinossauros, então se prepare para algumas ações antes de alcançar a área selecionada. Quando os dinossauros atacarem, pressione o Botão D para apontar a mira do revólver para eles e pressione o Botão 1 para atirar. Quando uma criatura maior aparecer, você verá um indicador mostrando-lhe em que parte do dinossauro você deve mirar.



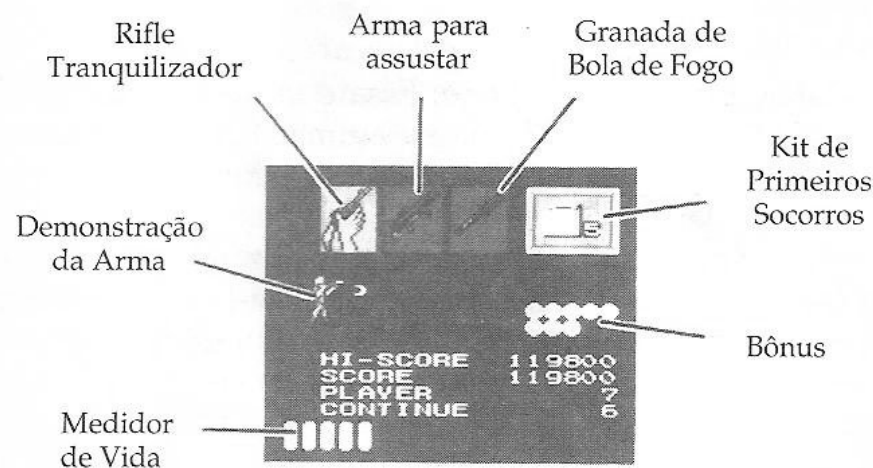
Passe por cada área derrubando os animais menores, prosiga para onde estão os dinossauros maiores e tente fazê-los dormir. Com cada dinossauro pequeno que você espantar, você receberá um

item útil, então não deixe nenhum fugir!

Antes de você começar a sua jornada, é uma boa idéia se adaptar com as suas armas e itens, assim como com as criaturas que você irá enfrentar em cada área. As armas são acessadas pela Tela de Pausa.

A Tela de Pausa

Um símbolo em formato de uma mão aparece sobre a arma que você está usando no momento, e abaixo dele você verá uma demonstração do que a arma faz. Selecione uma arma movendo o Botão D para a esquerda ou para a direita até o símbolo da mão aparecer sobre a arma que você quer usar, e pressione o Botão 1 ou 2 para retornar à ação!



Armas e Itens

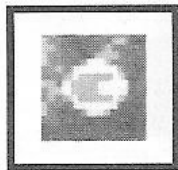
Você está equipado com três tipos de armas, cada uma tem uma vantagem e desvantagem particular. Escolher a arma certa para o dinossauro certo é essencial para ficar vivo.

Rifle Tranquilizador: Essa arma é um instrumento muito útil para atingir dinossauros a longa distância. A única desvantagem dessa arma é que ela não funciona muito bem contra o dinossauro mais agressivo, que tem pele grossa.

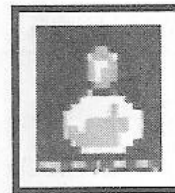
Choque de Granada: Esse projétil estoura no ar, assustando qualquer animal que estiver nas proximidades. Você provavelmente achará essa arma mais útil contra criaturas voadoras e dinossauros que estão nas bordas acima de você.

Granada de Bola de Fogo: Essa é uma arma explosiva muito poderosa, útil contra animais mais agressivos, como Velociraptores e Tiranossauros Rex.

Estão espalhados pelo parque vários itens que serão úteis na sua caça. Você pode encontrá-los em qualquer lugar, eles até pularão para fora dos dinossauros quando você tranquilizá-los. Esses dinossauros comem qualquer coisa!

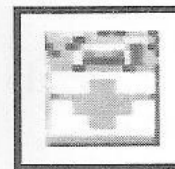


Bônus: Esses itens em vermelho e branco são normalmente encontrados quando você atira num dinossauro. Quando o item aparece, caminhe até ele para apanhá-lo. Não demore muito, porque eles desaparecerão depois de alguns momentos. A cada 10 Bônus que você coletar, receberá um Continue!

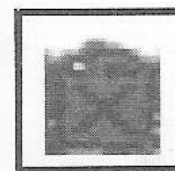


Renovar Força: Esses itens cheios de líquidos azuis podem ser encontrados pelo parque e quando você atinge um dinossauro. Cada item de força que você coleta restaura uma barra no seu medidor de vida.

Renovar as Forças por Completo: Esse item se parece com o da Renovação de Força, mas o conteúdo é vermelho ele restaura um número maior de barras no seu medidor de vida.



Kit de Primeiro Socorro: Use esse item para restaurar todas as barras no seu medidor de vida. É uma boa idéia guardá-lo para os momentos em que você realmente precisar, porque não há muitos deles espalhados ao redor.



Medidor de Vida Extra: Esse item é encontrado apenas na etapa de caça do jogo. Atire no dinossauro para encontrar o item, depois atire no item para coletá-lo. Não perca esse item - as Barras de Vida Extra são uma grande ajuda nas etapas de ação!



1-Up: Colete esse item para aumentar o seu número total de continues.

O DICIONÁRIO DOS DINOSSAUROS

Brachiosaur: Também conhecido como Brontosauo, esse dinossauro enorme pesa trinta toneladas (aproximadamente o peso de um bando de elefantes), e tem 15 metros de altura! Felizmente, é herbívoro. Ao contrário da maioria dos habitantes do Parque dos Dinossauros, ele não tenta comer você. Apenas evite ser pisoteado.

Dilophosaur: Apelidado de "O Maldoso", esse animal de apenas 1.3 metros de altura não é particularmente agressivo, mas se você chegar muito perto, ele abrirá uma crista ao redor da cabeça e irá cuspir um spray de veneno!

Gallimimus: Um pouco maior que o Dilophosaur, essa criatura também é relativamente inofensiva, mas dará pancadas fortes se encontrar com você. Se você chegar muito perto, derrube-o com duas flechas de tranquilizantes.

Pteranodon: Essas criaturas voadoras agem como muitos pássaros: atacam as vítimas de cima e agarram-nas com suas pernas afiadas. Se um atacar você, use as suas granadas de choque para confundi-las. Elas provavelmente não atacarão duas vezes...a não ser que estejam muito bravas!

Triceratops: Aproximadamente do tamanho de um elefante, o Triceratops é normalmente muito dócil, mas quando ele se sente em perigo, fica como um rinoceronte. A polpa ossuda e grossa na cabeça dele protege-o contra ataques frontais - você não será capaz de derrubá-lo atirando na sua cabeça.

Tyrannosaurus Rex: Também conhecido pelo apelido de "T-Rex", esse carnívoro pode consumir mais de uma tonelada de comida de uma só vez, e com mandíbulas maiores que as de uma grande baleia branca, o T-Rex usará toda a sua habilidade para preparar armadilhas e capturá-lo.

Velociraptor: Seu apelido é "Raptor". Apesar do seu tamanho relativamente pequeno para um dinossauro (aproximadamente 1.8 metros de altura), essa é uma das criaturas mais mortais que já existiu na face da Terra. Com a inteligência de um chimpanzé, com os instintos mortais de um tigre, e com uma garra de 6 polegadas, o Velociraptor é um adversário que você não pode subestimar.

O Mapa da Ilha

Área do Triceratops



A tempestade dificultará bastante o seu caminho através de furacões, regiões com fogo e relâmpagos impertinentes caindo ao redor de você. Como se já não bastasse os dinossauros!

Área do Brachiosaur



Você deve percorrer a área ao lado do rio até a entrada da área de armazenagem do parque. Caminhe com cuidado ao longo do rio - há vários dinossauros menores dentro dele, e eles estão provavelmente com fome. Dentro da área de armazenagem, você encontrará um ou mais Raptors. Procure pela entrada do lago, encontre o Brachiosaur e derrube-o.

Área do Pteranodon



Essa área tem várias cavernas para se explorar e vários dinossauros passeando para dificultar a passagem. Verifique as cavernas por inteiro para pegar itens especiais que irão lhe ajudar na sua caçada. Quando você sair para fora, preste atenção onde pisa - algumas cavernas podem desabar enquanto você estiver pisando sobre elas.

Área do Velociraptor



Os Raptors fizeram a casa deles dentro da área do gerador central de energia da ilha. Isto torna obrigatório que você prenda esses animais, um vez que a energia do sistema de segurança da ilha não pode ser restaurada até que seja seguro contratar uma equipe de reparos para consertar o estrago feito. Tome cuidado também com os Pteranodons e Pterodactyls que estão fazendo ninho no armazém.

Área do Tyrannosaurus



O sistema de segurança nessa área está com defeito - os lasers estão atirando aleatoriamente. Não é possível cortar a força lá sem desativar o elevador, então, você terá que fazer o melhor que puder. Tome cuidado com as portas fechadas - parece que os Raptors descobriram como abri-las - e também quando abri-las...

Sucesso ou Desastre?

Se você usar todas as suas vidas e tiver Continues, a tela de Continue aparecerá. Escolha continuar a caça selecionando YES (sim), ou terminar a sua aventura selecionando NO (não) - faça a escolha movendo as setas para a sua escolha com o Botão D. Se você decidir continuar a caça, o jogo irá começar novamente do Centro de Visitas. Pegue a área que você quer tentar e comece!

Observação: Qualquer área que você já limpou, permanecerá limpa.

Se você for capaz de passar as séries 1-4 com sucesso, receberá um parabéns. Infelizmente, se você não for capaz de passar sem usar Continues (você começa o jogo com três Continues), você não será considerado bom o suficiente para dominar o Tyrannosaurus Rex, e o Parque dos Dinossauros terá que continuar fechado. Porém, se você for capaz de passar pelas quatro primeiras séries sem usar nenhum Continue, será pedido a você para encarar a lição mais perigosa - derrotar o T-Rex. Nós torcemos para que você chegue ao fim do desafio!

Se todas as suas vidas e Continues acabarem, a Tela de Fim de Jogo aparecerá e logo em seguida o logotipo da Sega. Tenha paciência, você conseguirá!

Dicas Úteis

- Você não conseguirá passar por todas as áreas atacando ou encarando os dinossauros. Você tem que pensar sobre a sua localização, onde o dinossauro está e como paralizá-lo sem se machucar. Lembre-se que os dinossauros aparecem em grupos de acordo com a forma e tamanho, então você precisará de várias técnicas e de todas as suas armas para passar por tudo de uma só vez.
- Pode ser convidativo usar o Kit de Primeiros Socorros quando você perde um ponto no Medidor de Vida, mas, a não ser que você esteja enfrentando um dos grandes, tente usá-los o menos possível. Você pode coletar até 9 Kits, e conforme a passagem fica mais difícil, o valentão se machucará. Você precisará de alguma coisa para poder passar quando não houver nenhum item de Renovação de Força a ser encontrado.
- Quando você estiver indo para as áreas no Jeep, tenha certeza de coletar os dois itens do Medidor de Vida Extra. Essa é a única chance que você terá para coletá-los e você certamente precisará deles futuramente.
- Pratique as suas habilidades para escalar e para se pendurar futuramente - você terá que fazer muito disso conforme for passando pelas várias áreas do parque.
- Se você for capaz de atingir área 5, um dos seus maiores problemas será os lasers defensivos que estarão atirando aleatoriamente. Você chegará mais longe se derrubá-los ao invés de apenas tentar desviar deles. É claro, mesmo que você passe pela defesa, haverá Tyrannosaurus Rex com muita fome esperando por você...

OUTROS SUCESSOS DA TEC TOY

BATMAN RETURNS



Batman e todos os elementos relacionados são propriedade da DC Comics Inc.™ & © 1993, autorizados pela Warner Bros. Consumer Products. Todos os direitos reservados.

Gotham City... uma cidade dominada pelo medo.
Piguim... a dura vida nos esgotos fez dele um verdadeiro monstro.
Mulher-Gato... a mais traiçoeira de todas as felinas.
Batman... nossa única salvação!!

Gotham City foi dominada pelo Pinguim e pela Mulher-Gato. Os pobres cidadãos, iludidos pelos perversos vilões, entregaram o poder e ficaram contra nosso herói. Santa encrenca! Será que as Forças do Mal irão vencer?

É claro que não, pois você, com seu Bat-móvel, sua Bat-corda e muitos outros Bat-acessórios irá livrar Gotham dos vilões. Isso, é claro, se a sua Bat-técnica não for Bat-ruinzinha!

Vista a camisa do Cavaleiro das Trevas e acabe com o reinado de terror do Pinguim. Ao ver a luz do Bat-sinal, prepare-se: esta tarefa não será nada Bat-fácil!!

TECTOY

CERTIFICADO DE GARANTIA

A TEC TOY garante este produto contra defeitos de fabricação pelo prazo de 90 (noventa) dias, contados a partir da data de sua compra.

Em caso de defeito, dirija-se a um posto de Assistência Técnica Autorizada da TEC TOY munido deste certificado e da nota fiscal comprobatória da compra, para obter os serviços cobertos por esta garantia.

A presente garantia, contudo, não cobre defeitos originados por uso indevido, tentativa de violação do cartucho e consertos por pessoa não autorizada.

A presente garantia também não cobre fretes de envio e/ou retorno a uma Assistência Técnica Autorizada da TEC TOY.

TEC TOY

NºCO 0212575397

PRODUZIDO NA ZONA FRANCA DE MANAUS

TEC TOY INDÚSTRIA DE BRINQUEDOS S.A.
Estrada Torquato Tapajós, 5408 - Bairro Flores
Manaus - AM - CEP 69048-660 - Indústria Brasileira
CENTRO DE ATENDIMENTO AO CONSUMIDOR
Av. Ermano Marchetti, 576 - São Paulo - SP
CEP 05038-000 - Tel.: (011) 831-2266