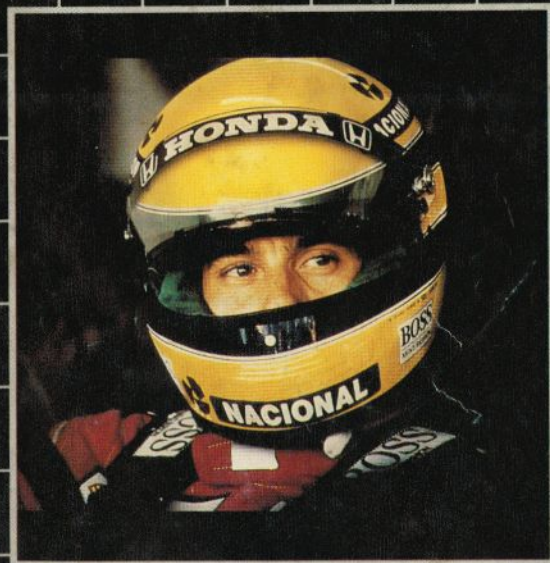


MEGA DRIVE<sup>®</sup>

# AYRTON SENNA'S SUPER MONACO GP II



MANUAL DE INSTRUÇÕES

TEC TOY

PRODUZIDO  
NA ZONA FRANCA  
DE MANAUS  
  
CONHEÇA O AMAZONAS

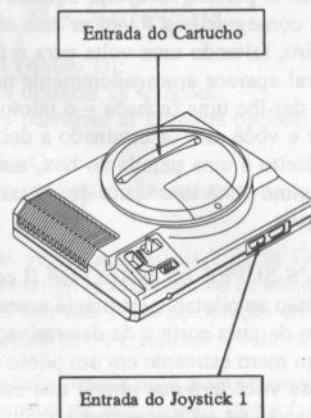
SEGA

TEC TOY

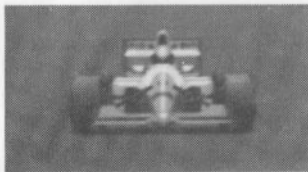
## Como Colocar o Cartucho no MEGA DRIVE

1. Certifique-se de que o MEGA DRIVE está desligado. Conecte o Joystick 1.
2. Coloque o cartucho AYRTON SENNA'S SUPER MONACO GP II no console, conforme explica o manual do MEGA DRIVE.
3. Ligue o MEGA DRIVE. Se nada aparecer na tela, desligue o aparelho e verifique se o cartucho está bem colocado. Depois, ligue-o novamente.
4. Este jogo é para um jogador somente.

**IMPORTANTE:** Jamais coloque ou retire o cartucho enquanto o MEGA DRIVE estiver ligado!



## A Vibração da Fórmula 1



Você está voando pela pista, o vento forte batendo no pára-brisa e no visor do seu capacete. O ruído do motor fica ensurdecedor no momento em que você reduz para entrar na curva. Forças gravitacionais puxam violentamente seu corpo, primeiro

para um lado e depois para o outro, quando a curva se transforma numa chicana, tudo tão rápido que os reflexos humanos quase não conseguem acompanhar. Você está no limite do controle. Sua concentração é intensa e o tempo, para você, parece se arrastar.

Estamos na Espanha, faltando duas corridas para o final do campeonato. Você estava em primeiro na classificação de pontos, mas um acidente em Portugal o tirou daquela corrida, e você caiu para o terceiro lugar. É preciso recuperar aqueles pontos, e a melhor maneira de conseguir isso é vencer esta corrida. Agora, você está em terceiro, faltando uma volta para o final. O Minaræ prateado do seu rival aparece ameaçadoramente no retrovisor e você se move para dar-lhe uma fêchada – o piloto o desafiou antes da corrida começar e você está determinado a deixá-lo fora do pódio. Você tem direito a uma parada no box, mas como o fim da corrida está próximo você torce para que o carro agüente firme até a linha de chegada.

**AYRTON SENNA'S SUPER MONACO GP II** coloca você num mundo onde a precisão ao pilotar, a estratégia acertada e um soberbo preparo físico, além da pura sorte e da determinação de vencer, o transformarão de um mero estreante em um piloto de primeira linha da Fórmula 1. Agora você terá que provar que está na elite dos corredores, participando do rei dos esportes motorizados!

## Assuma o Volante!

Antes de começar a pilotar, aprenda as funções dos controles.

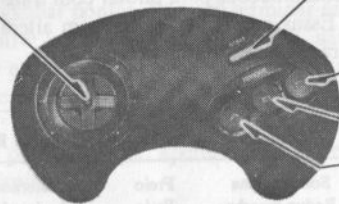
Botão D (Direcional)

Botão Start (Início)

Botão C

Botão B

Botão A



### Botão Início:

- Pressione para iniciar o jogo.
- Pressione para fazer uma pausa durante o jogo.
- Pressione para sair de uma corrida ou de uma volta de treinamento.
- Pressione para retomar o jogo.

## Nas Telas de Seleção

### Botão Direcional (Botão D):

- Pressione para destacar as seleções.
- Pressione para percorrer as diversas opções.

### Botão A ou Botão C:

- Pressione para confirmar suas seleções.

### Botão B

- Pressione duas vezes para sair da Tela de Opções.
- Pressione para corrigir as suas entradas na tela de Entrada de Nome.
- Pressione para sair das Telas de Seleção do GP do Senna ou da pista de Treino Livre e retornar à tela anterior.

**NOTA:** Uma vez selecionada uma pista (pressionando o Botão A ou C), a única maneira de sair daquela tela é começar a corrida ou a volta de treinamento. Para isto use o Botão Início.



## Controlando Seu Carro...

As funções do Botão D e dos Botões A, B e C podem ser selecionadas na Tela de Opções. A seleção CONTROL (Controle) nessa tela lhe dá seis diferentes combinações para pilotar com transmissão comum (câmbio manual). Essas combinações também alteram os controles para pilotar com transmissão automática.

Tipo	* p/cima	* p/baixo	Botão A	Botão B	Botão C
A	Reduz marcha	Sobe marcha	Freio	Acelerador	Parada no box
B	Sobe marcha	Reduz marcha	Freio	Acelerador	Parada no box
C	Reduz marcha	Sobe marcha	Acelerador	Freio	Parada no box
D	Sobe marcha	Reduz marcha	Acelerador	Freio	Parada no box
E	Freio	Acelerador	Reduz marcha	Sobe marcha	Parada no box
F	Acelerador	Freio	Reduz marcha	Sobe marcha	Parada no box

\* Botão D

Experimente cada combinação e descubra qual a mais confortável para você. Lembre-se: para dirigir o carro, pressione o Botão D para esquerda ou direita.

## Visão Geral

A melhor maneira de começar este jogo é fazer algumas voltas de Treino Livre em qualquer um dos 16 circuitos de Grandes Prêmios. Escolha um circuito e um tipo de transmissão, e sinta o que você pode esperar do seu carro. O que é preciso para passar por aquelas curvas fechadas e quanto tempo você fica nas retas. Execute quantas voltas quiser, e compare seus tempos para cada volta.

Em seguida, experimente o GP do Senna. Ele consiste numa corrida preliminar (tomadas de tempo) para determinar sua posição de largada na competição, com sua escolha entre três pistas diferentes, recomendadas por Ayrton Senna.

O Campeonato Mundial consiste numa série de 16 corridas, cada uma num circuito de Grande Prêmio. Da mesma forma que no GP do Senna, você deve passar por uma corrida preliminar para determinar sua posição no *grid* de largada do evento principal. Em cada corrida, você tem que se colocar em uma das seis primeiras posições para ganhar pontos. Se você terminar em sétimo ou abaixo disso, ou se sofrer um acidente numa corrida, não receberá nenhum ponto. O líder em pontos no final das 16 corridas é o Campeão Mundial da Temporada!

Portanto, pule para o *cockpit*, aperte o cinto e prepare-se para levar seu carro ao limite!

## Ligue os Motores

Depois de inserir o cartucho e ligar o MEGA DRIVE, aparece o logotipo da SEGA. Em seguida, aparecem duas Telas de Apresentação e uma pequena demonstração. Pressione o Botão Início para fazer aparecer a tela de Seleção de Modo. Você poderá escolher entre entrar no GP do Senna, tentar levar para casa o troféu do Campeonato Mundial, dar algumas voltas no modo de Treino Livre ou entrar na tela de Opções.

Cada modo que aparece nessa tela será explicado nas seções seguintes. Vamos começar com a Tela de Opções.

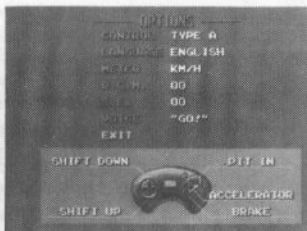


## Opções

Para selecionar Opções na Tela de Seleção de Modo, pressione o Botão D para baixo para destacar **OPTIONS** e pressione o Botão A ou C. Na Tela de Opções, você pode escolher as funções dos botões do seu joystick, pode ouvir a música de fundo, a voz de Senna lhe incentivando e os efeitos sonoros que você vai escutar quando estiver correndo.

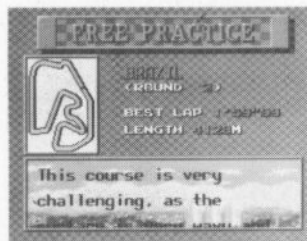
**NOTA:** Certifique-se de escolher na opção **LANGUAGE** (Língua) a língua que você quer que seja utilizada nas descrições das pistas e nos comentários do rival.

Para ver as sub-opções de cada item, pressione o Botão D para esquerda ou direita. Para selecionar, pressione o Botão A ou C. Uma vez feita a sua opção, use o Botão D para destacar a palavra **EXIT** (Sair) e pressione o Botão A ou C, ou pressione o Botão B duas vezes. Com isto, a Tela de Seleção de Modo, voltará a aparecer.



## Treino Livre

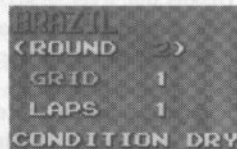
Agora é a hora de afiar a sua habilidade como piloto, e você pode escolher qualquer um entre os 16 dos melhores e mais disputados circuitos de Grande Prêmio do mundo atual para treinar. Para fazer aparecer a Tela de Seleção de Circuito, pressione o Botão A ou C. Para ver um mapa e uma descrição de cada circuito, pressione o Botão D para esquerda ou direita. Pressione o Botão D para baixo para percorrer os comentários de Senna para cada circuito, à medida em que eles vão aparecendo. Escolha o circuito onde você quer treinar pressionando o Botão A ou C quando ele aparecer na tela.



**LAP**), apresentada no canto superior esquerdo da tela.

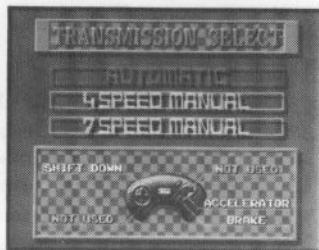
Em seguida você vai poder escolher entre **IMAGE TRAINING** (Treino com Imagem) ou **FREE RUN** (Corrida Livre). Na Corrida Livre, há apenas você, seu carro e a pista, para um número ilimitado de voltas. Compare seu tempo de cada volta com a Melhor Volta (**BEST**

No Treino com Imagem, você compete extra-oficialmente contra 15 pilotos numa corrida de 1 a 6 voltas – você escolhe o número de voltas e o número de competidores. Para afiar a sua habilidade ainda mais, você poderá também escolher entre tempo seco ou chuvoso no Brasil, Canadá, Inglaterra, Bélgica, Japão e Austrália. Afinal de contas, você não saberá como estará o tempo no dia do Grande Prêmio. Numa pista molhada, você vai ter muito menos tração e controle nas curvas, e vai ser preciso um planejamento cuidadoso para ficar à frente do bolo de competidores e longe dos obstáculos que podem tirá-lo da corrida.



Pressione para cima o Botão D para destacar a opção **IMAGE TRAINING** (Treino com Imagem) e depois pressione o Botão A ou C. As opções **GRID** (Grid de largada) e **LAP** (Voltas) aparecerão na tela. Pressione o Botão D para esquerda ou direita para escolher sua posição no *grid* de largada e depois pressione-o para baixo. Repita o procedimento para selecionar o número de voltas. Em seguida, vá para a opção **CONDITIONS** (Condições da Pista) e escolha entre **DRY** (Seca) ou **WET** (Molhada) e pressione o Botão A ou C.

A próxima tela mostra os três tipos de transmissão que você pode escolher: AUTOMATIC (Automática), 4-SPEED MANUAL (Manual de 4 Marchas) e 7-SPEED MANUAL (Manual de 7 Marchas). Se você é estreante, é melhor começar com a transmissão automática.



Assim, você vai poder se concentrar nas curvas de alta velocidade sem ter que se manter atento ao velocímetro ou se preocupar com mudar as marchas. Depois que tiver se acostumado a controlar o carro, poderá mudar para transmissão manual. Use o Botão D para destacar o tipo de transmissão desejada e pressione o Botão A ou C para começar o treino.

A próxima cena a aparecer vai ser seu carro na linha de partida. A parte de baixo da tela mostra o que está à sua frente, e a parte de cima mostra o que aparece no espelho retrovisor. A luz oficial de partida estará à sua esquerda.

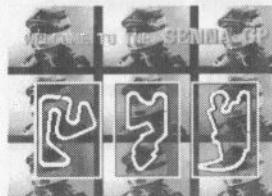
Lembrando sempre da combinação de controles que você escolheu na Tela de Seleção de Transmissão, dê a largada quando a luz de partida ficar verde. O tempo que decorre para dar uma volta depende do circuito que você escolheu, do tipo de transmissão que você está usando e da sua habilidade como piloto. Pratique em quantas pistas diferentes e quantas vezes quiser.

Se você quiser mudar o circuito de Treino, pressione o Botão Início. Uma mensagem na tela vai perguntar se você quer sair desse circuito. Use o Botão D para destacar YES e pressione o Botão Início outra vez. Você voltará para a Tela de Seleção de Circuito.

**NOTA:** Depois de selecionar um circuito, você não pode sair dele até que inicie a corrida.

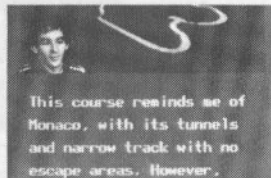
## O GP do Senna

Já está preparado para competir com os grandes pilotos? Esta é uma série boa e rápida de corridas para testá-lo, com três voltas em três pistas especiais. Na Tela de Seleção de Modo no início do jogo, destaque a opção SENNA GP (GP do Senna) e pressione o Botão A ou C.



Em seguida, aparecem as três pistas para você escolher. Use o Botão D para destacar a pista desejada e pressione o Botão A ou C. Na próxima tela, Senna vai lhe dar algumas diretrizes sobre a pista escolhida. Para percorrer a descrição toda, pressione para baixo o Botão D.

Se quiser escolher outra pista, pressione o Botão B para voltar à primeira tela e repita o procedimento. Se quiser dar uma experimentada na pista que está na tela, pressione o Botão A ou C.



Escolha o tipo de transmissão na tela que aparece em seguida. Da mesma forma que no modo de Treino Livre, você tem três tipos de transmissão para escolher. Use o Botão D para destacar o tipo desejado e pressione o Botão A ou C para escolher e começar a corrida preliminar.

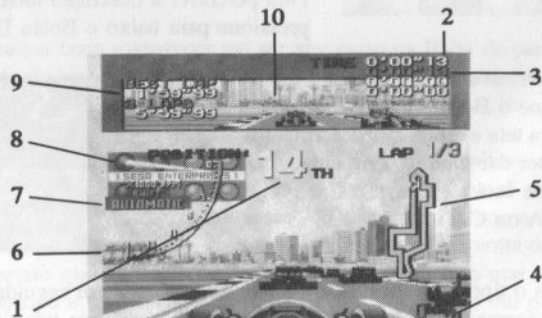
A Corrida Preliminar é uma volta única que serve para determinar sua posição no *grid* de largada para o GP do Senna. No canto superior esquerdo da tela, BEST LAP mostra o tempo mais rápido de uma volta de classificação em jogos anteriores (ou um tempo colocado pelo MEGA DRIVE).

O piloto que mais se aproximar, ou superar, o melhor tempo, vai receber a cobiçada *pole position*! Se você sofrer um acidente sério, ou se retirar da Corrida Preliminar por alguma razão, receberá automaticamente a décima-sexta (última) posição no *grid* de largada.

Imediatamente após a Corrida Preliminar, aparecerá uma tela mostrando sua posição no *grid* e os outros tempos de classificação. Seu carro é o que está piscando. Nessa tela, pressione o Botão A ou C para começar o GP do Senna.

## Do Assento do Motorista

Esteja certo de entender os vários indicadores que aparecem na tela durante a corrida.



- 1. Posição Atual:** Indica onde você está na corrida. Da primeira à sexta posição, você ganha pontos no Campeonato Mundial.
- 2. Tempo de Corrida:** Mostra o seu tempo de corrida para cada volta. Os números destacados em amarelo mostram os tempos para a a volta que você está correndo e para as voltas que você já completou.

- 3. Indicador de Volta:** Mostra em que volta da corrida você está.
- 4. Velocímetro:** Mostra a sua velocidade, em quilômetros por hora.
- 5. Esquema do Circuito:** Aprenda a usar esse esquema para prever as curvas da pista. Seu carro é indicado por um círculo branco com um "P" vermelho dentro. Outros carros são representados como pontos brancos simples no circuito. O ponto amarelo representa o carro que mais o ameaça – o carro a vencer!
- 6. Tacômetro:** Mostra a rotação do seu motor em RPM (Rotações por Minuto), e serve para ajudá-lo a determinar o melhor instante para mudar de marcha.
- 7. Indicador de Câmbio:** Mostra em que marcha você está e muda de cor quando é hora de mudar de marcha. Se você estiver usando transmissão automática, aparecerá aqui a palavra **AUTOMATIC**.
- 8. Luz de Partida:** Você já deverá estar acelerando antes que ela fique verde!
- 9. Melhores Tempos:** Os melhores tempos deste circuito, para uma volta e para a corrida inteira.
- 10. Espelho Retrovisor:** Verifique sempre no espelho se alguém está tentando ultrapassá-lo – você poderá fechá-lo bloqueando seu caminho.

## A Linha de Chegada

Depois da corrida, aparece uma tela mostrando sua posição final e os seus tempos para cada volta, assim como comentários sobre sua corrida. Se você venceu, parabéns! Tente os dois outros circuitos oferecidos no GP do Senna. Se você terminou mal colocado ou teve um acidente, recomponha-se e tente outra vez! Pressione o Botão A ou C para voltar à Tela de Seleção de Pista. Nessa tela, ou escolha outra pista ou pressione o Botão B para voltar à Tela de Seleção de Modo.

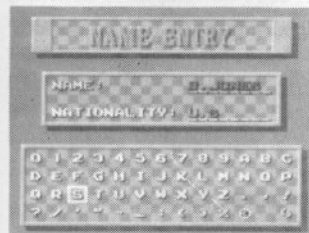
## Campeonato Mundial

O objetivo desta série de 16 corridas é determinar quem tem a habilidade, resistência e determinação para ser o maior piloto de Fórmula 1 dessa temporada! Na Tela de Seleção de Modo no início do jogo, use o Botão D para destacar WORLD CHAMPIONSHIP (Campeonato Mundial) e pressione o Botão A ou C. Aparecem, então, duas sub-opções: NEW GAME (Novo Jogo) e CONTINUE (Continuar). Se você estiver começando, use o Botão D para selecionar NEW GAME. Depois pressione o Botão A ou C.

Você poderá então escolher entre os níveis de dificuldade BEGINNER (Iniciante) ou MASTER (Avançado). O Nível Iniciante é igual ao que você encontrou no Treino Livre e no GP do Senna. O Nível Avançado, no entanto, faz você passar por tudo. Você começará como membro da equipe Serga, que está com ótimas perspectivas na temporada. Dependendo de seu desempenho, você poderá ser obrigado a mudar de equipe. Você será desafiado por outros pilotos, ou poderá lançar seu próprio desafio.



As corridas no Nível Avançado também são mais longas, com três voltas a mais do que no Nível Iniciante. Use o Botão D para destacar o nível que você quer e pressione o Botão A ou C.



Depois de selecionar o nível de dificuldade, aparece uma tela onde você deve entrar com seu nome e sua nacionalidade. Use o Botão D para percorrer as letras na parte de baixo da tela e o Botão A ou C para escolher as letras que quiser. Se quiser fazer uma correção, pressione o

Botão B até atingir a letra que quer mudar, selecione então a letra correta e pressione o Botão A ou C. Quando terminar uma linha, use o Botão D para selecionar ED (END=Fim) e pressione o Botão A ou C.

Ayrton Senna o saúda na próxima tela, com algumas palavras de encorajamento. Após isto, pressione o Botão A ou C. A próxima tela informa o número da etapa e o nome do circuito, e lhe dá a opção de dar algumas voltas de aquecimento ou ir em frente com a corrida. Use o Botão D e o Botão A ou C para escolher WARM UP

(Aquecimento), escolha então o tipo de transmissão e dê quantas voltas quiser para aquecer os pneus e fazer fluir sua adrenalina antes da corrida começar. Use o Botão Início para sair do aquecimento e começar a corrida!





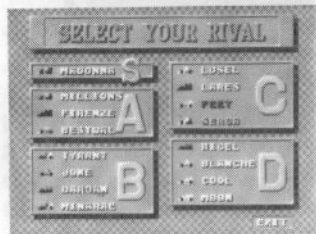
Da mesma forma que no GP do Senna, você vai começar com uma Corrida Preliminar para determinar sua posição de largada. Se você tiver um acidente ou quiser se retirar da Corrida Preliminar por alguma razão, terá que disputar a partir da última posição do *grid*.

E agora chegou a hora de dar tudo de si e fazer seu nome um dos primeiros da Fórmula 1!

## Seu Rival

Se você escolher o Nível Avançado, algumas de suas corridas poderão começar com um desafio! Você vai ver uma tela com dados estatísticos sobre o piloto desafiante: nome, nacionalidade, número de pontos, tipo de carro e a mensagem do piloto para você.

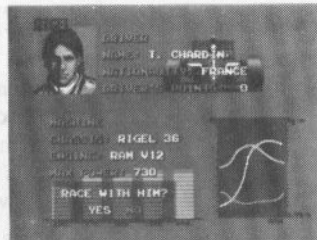
Depois da Corrida Preliminar, a tela vai mostrar as posições de largada, sua e de seu rival. Seu carro e o do seu rival vão aparecer em suas cores de corrida, e o restante da cena numa cor só. Faça o melhor que puder para conquistar uma boa posição na classificação, ou seu rival poderá vencer a corrida antes mesmo dela começar!



dados estatísticos do candidato.

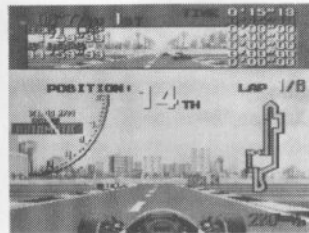
Em algumas corridas, na tela de Etapa, o MEGA DRIVE vai perguntar se você quer escolher um rival. Se você responder YES (Sim), aparecerá uma tela com uma lista dos rivais, organizados por classe e por nome no chassis. Selecione um nome com o Botão D e pressione o Botão A ou C para ver os

Na parte de baixo da tela, o MEGA DRIVE pergunta se você quer correr com este rival. Se você responder YES (Sim), a corrida começará. Se você escolher NO (Não), retornará para a tela de nomes para escolher outro rival. Se desistir de escolher um rival, destaque a palavra EXIT (Sair) com o Botão D e pressione o Botão A ou C.



Quando escolher um rival, é melhor não escolher alguém que está muito melhor que você. Já basta a pressão que você vai sentir apenas para se manter na disputa do campeonato!

O nome destacado em amarelo é o seu. Selecione-o com o Botão D e pressione o Botão A ou C para ver seus próprios dados estatísticos, depois pressione o Botão A ou C novamente para escolher seu rival.



Depois que a corrida começa, a posição de seu rival, em amarelo, fica visível e está próxima da sua própria posição, perto do centro da tela. Um contador de tempo no canto superior esquerdo da tela mostra quantos segundos você está atrás do seu rival, ou, tomara, o quanto você está na frente dele.

## A Bandeira de Chegada



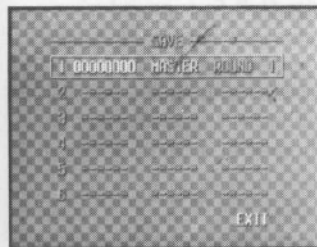
E então, como foi? A tela que aparece depois da corrida mostra os tempos e números de pontos acumulados pelos seis melhores pilotos dessa corrida. Se você não obteve colocação dessa vez, seu nome aparece na parte de baixo da tela. Pressione qualquer botão para continuar. Em seguida vem a classificação de todos os pilotos para as

corridas até aqui. Você pode ver quantos pontos precisará para vencer.

Os pilotos que obtêm colocação ganham pontos da seguinte forma:

Colocação	Pontos
1º	10
2º	6
3º	4
4º	3
5º	2
6º	1

Pressione qualquer botão. Aparece no canto direito superior da tela um retângulo com as opções SAVE (Salvar) e NEXT ROUND (Próxima Fase). No Nível Avançado, você vai ver seu carro entrando no box. Suas equipe vai fazer comentários sobre seu desempenho. Se você foi muito mal, talvez digam para você abandonar a equipe. Outra equipe talvez aceite você, mas provavelmente o desempenho do carro não vai ser tão competitivo, o que fará com que fique mais difícil para você vencer. Aparecerão então as opções SAVE e NEXT ROUND.



Se quiser parar de correr ou salvar na memória do MEGA DRIVE o que conseguiu até esse momento, selecione SAVE e pressione o Botão A ou C. Aparecerá uma tela para salvar seu resultado. Pressione então o Botão A ou C. Quando a tela mostrar o nome da fase que você acaba de completar, você

salvou os dados sobre essa fase. Se você quiser salvar o seu recorde num espaço vazio da tela ou substituir um recorde existente, simplesmente pressione o Botão D para baixo até que o retângulo envolva a área onde você quer colocar o seu recorde. Então pressione o Botão A ou C.

Se você quer continuar com a próxima corrida, use o Botão D para selecionar NEXT ROUND e pressione o Botão A ou C. Se quiser tentar a mesma corrida outra vez, pressione o Botão Reset no console do MEGA DRIVE, e você retornará para o fim da última corrida que salvou.

## Dicas Úteis

- Uma transmissão manual é mais rápida numa pista molhada, se você souber como utilizá-la bem.
- Tenha sempre em mente que a definição do joystick que você escolheu na Tela de Opção no início do jogo vai alterar o acelerador, o freio e os controles de marcha que você vai escolher durante as corridas e os treinos.

- Toque de leve o Botão D. É muito fácil frear ou reduzir a marcha por engano no meio de curvas, e perder velocidade.
- Resista à tentação de pisar no acelerador durante a corrida inteira. Algumas pistas podem ser bastante convidativas, mas provavelmente, essa prática vai encerrar sua carreira de corredor!

### Marcador de Pontos

Nome			
Data			
Pontos			

Nome			
Data			
Pontos			

Nome			
Data			
Pontos			

Nome			
Data			
Pontos			

### Marcador de Pontos

Nome			
Data			
Pontos			

Nome			
Data			
Pontos			

Nome			
Data			
Pontos			

Nome			
Data			
Pontos			

# TEC TOY

## CERTIFICADO DE GARANTIA

A TEC TOY garante este produto contra defeitos de fabricação pelo prazo de 90 (noventa) dias, contados a partir da data de sua compra.

Em caso de defeito, dirija-se a um Posto de Assistência Técnica Autorizada TEC TOY munido deste certificado e da nota fiscal comprobatória da compra, para obter os serviços cobertos por esta garantia.

A presente garantia, contudo, não cobre defeitos originados por uso indevido, tentativa de violação do cartucho e consertos por pessoa não autorizada.

A presente garantia também não cobre fretes de envio e/ou retorno a uma Assistência Técnica Autorizada TEC TOY.

### TEC TOY

NºCO 034382273

PRODUZIDO NA ZONA FRANCA DE MANAUS

**TEC TOY INDÚSTRIA DE BRINQUEDOS LTDA.**  
Estrada Torquato Tapajós, 5408 - Bairro Flores - Manaus - AM  
CEP 69090 - Indústria Brasileira.

**CENTRO DE ATENDIMENTO AO CONSUMIDOR**  
Av. Ermano Marchetti, 576 - São Paulo - SP - CEP 05038  
TELEFONE: (011) 261-5797