



©1995 GAME ARTS / STUDIO ALEX

この商品は、(株)セガ・エンタープライゼスが GAME GEAR 専用のソフトウェアとして、自社の登録商標 **SEGA** の使用を許諾したものです。

Patents: U.S. Nos. 4,442,486/4,454,594/4,462,076; Europe No. 80244;
Canada No. 1,183,276; Hong Kong No. 88-4302; Singapore No. 88-155

GA GAME ARTS

〒171 東京都豊島区南池袋2-9-9 第一池袋ホワイトビル7F
TEL 03(3984)1136(ユーザー)月~金10:00~17:00

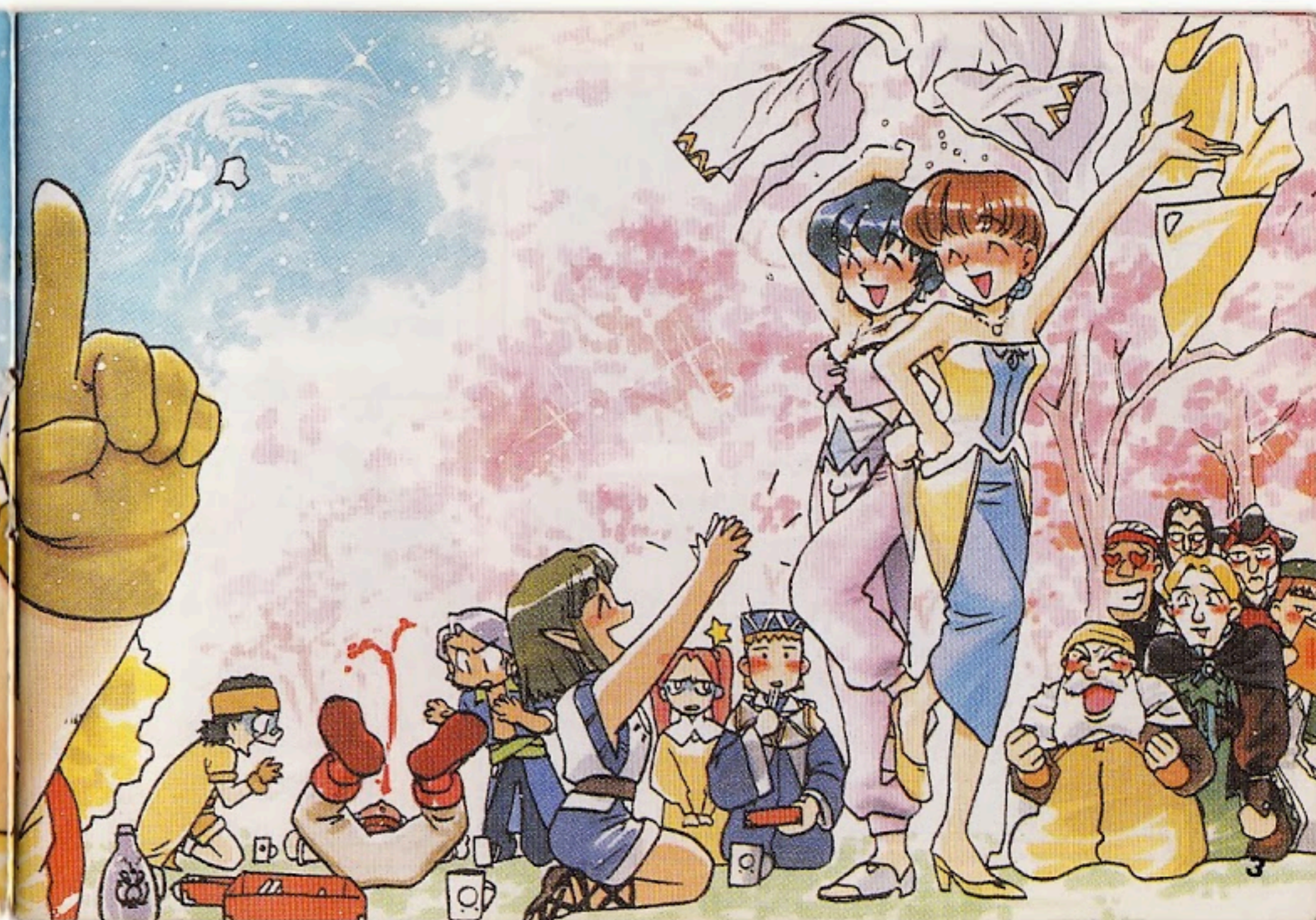
T-45017

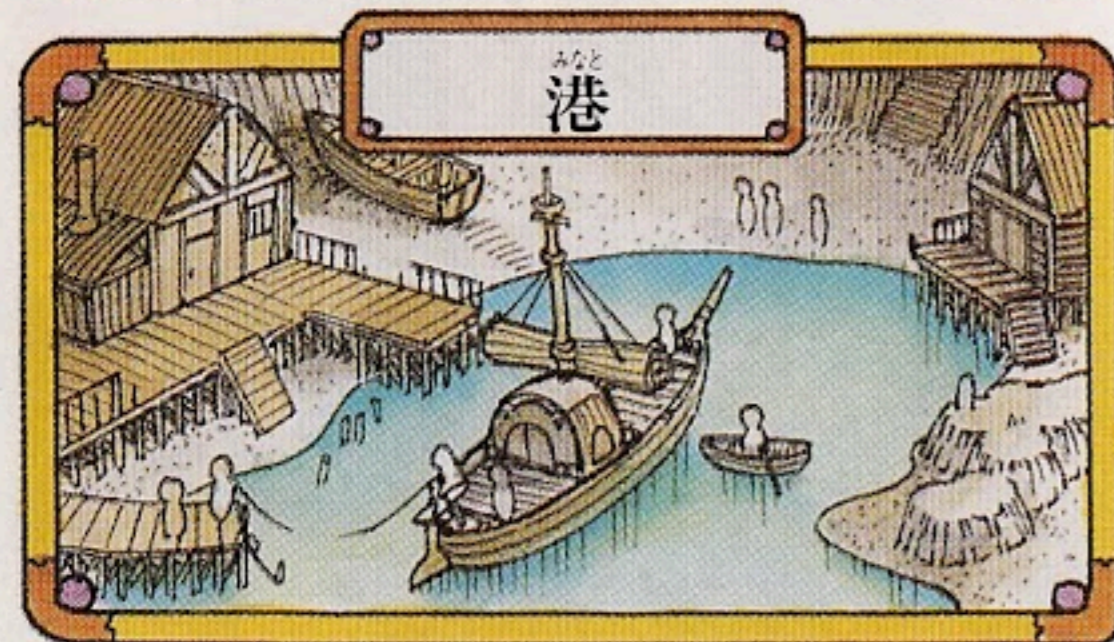
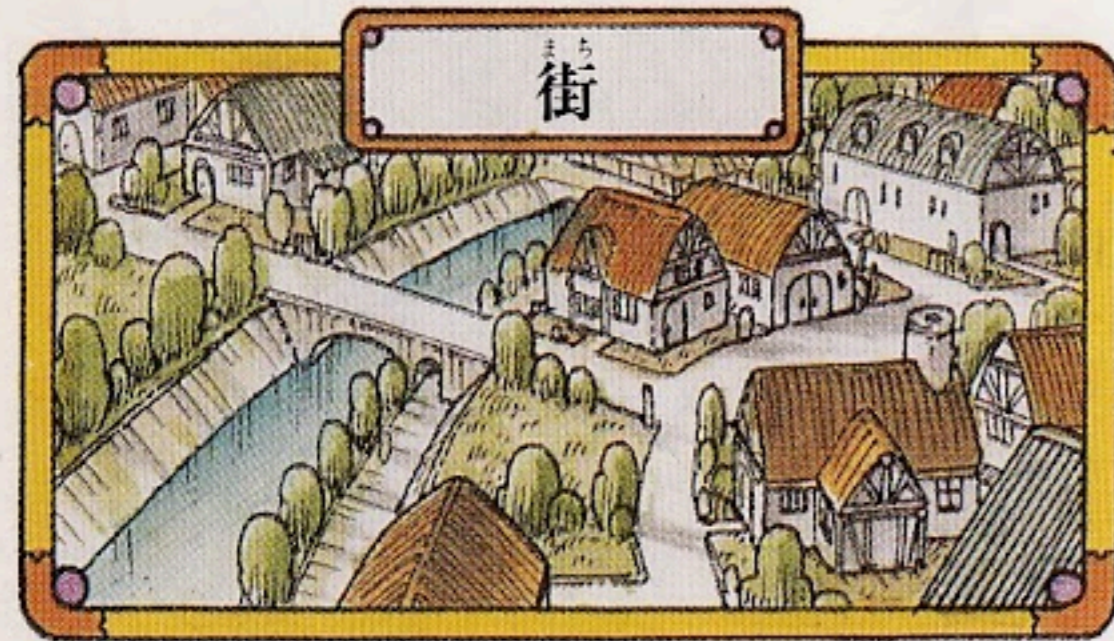
GAME GEAR™

GA
GAME ARTS

取扱説明書

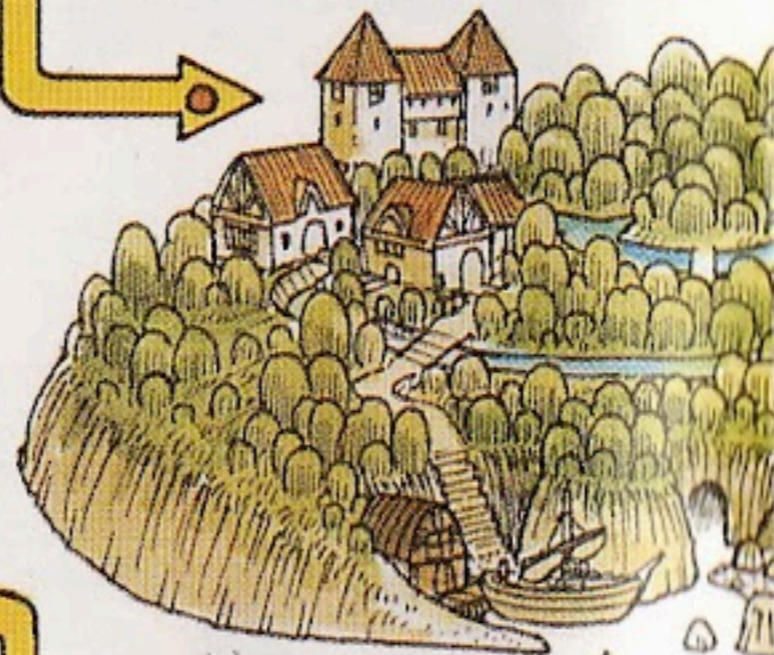






イェン島・
学園全図

がくえん
学園のせいとが
くらしている



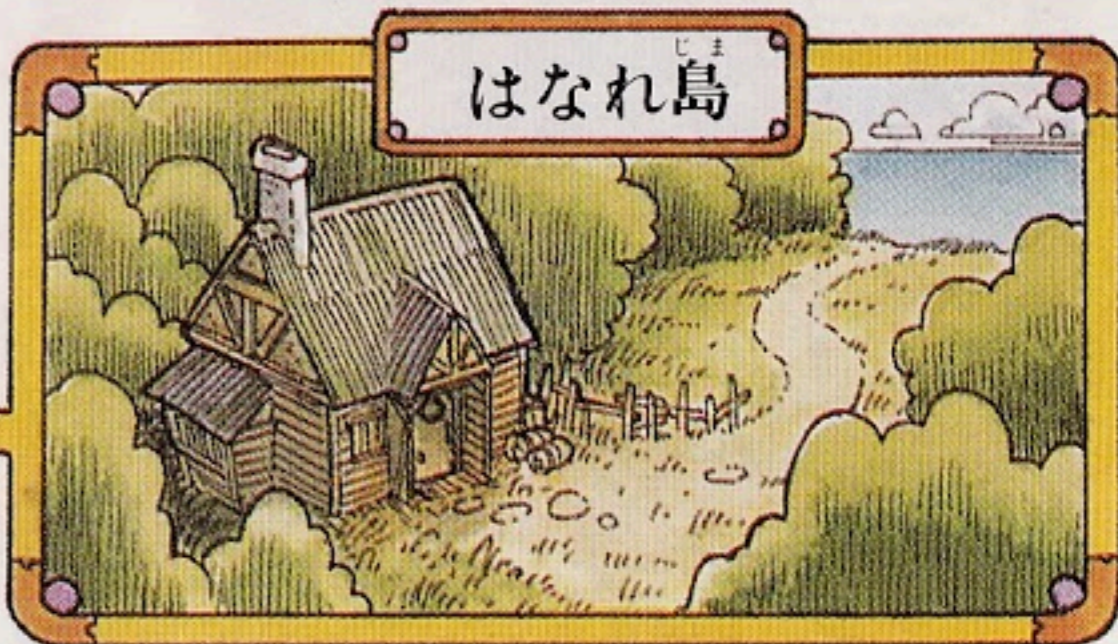
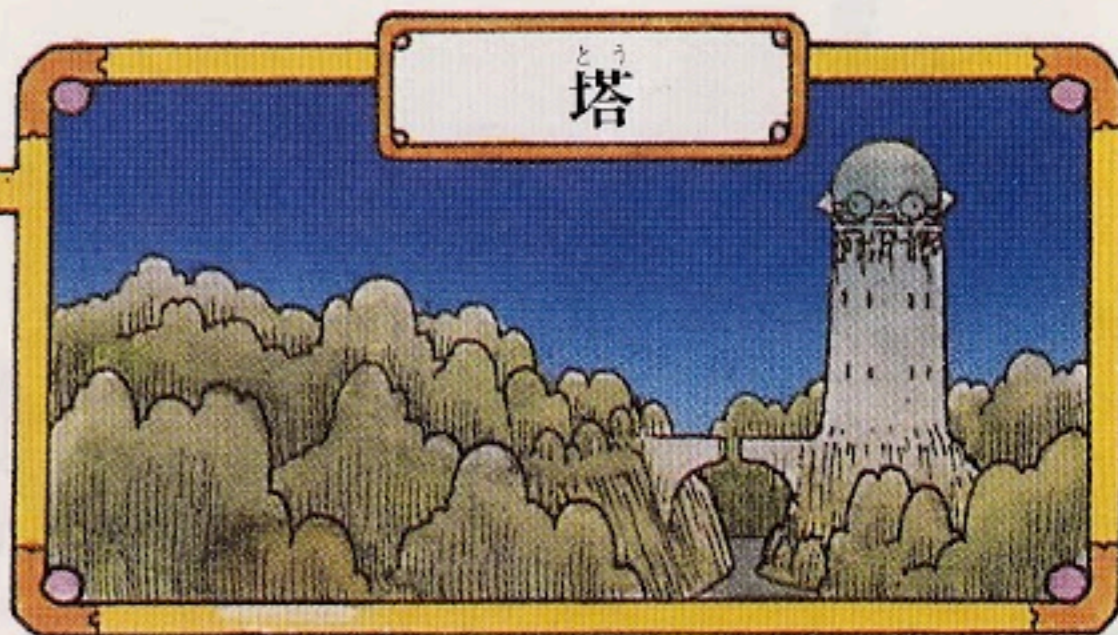
イェン島にきた
船を停める

がくえんぜんす
学園全図

ほし
星をみるための
塔



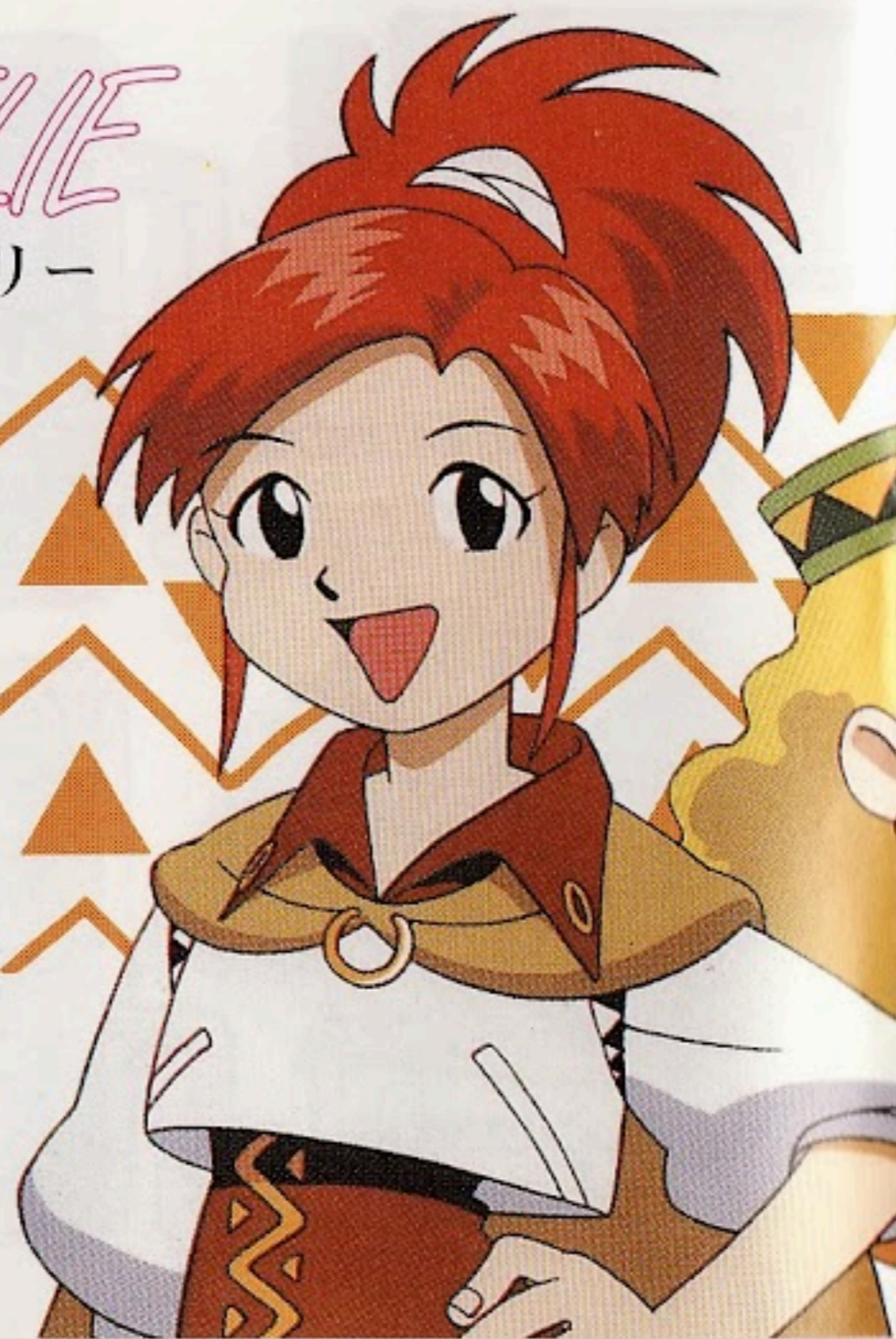
グレンじいさん
が住んでいる





ELIE

エリー



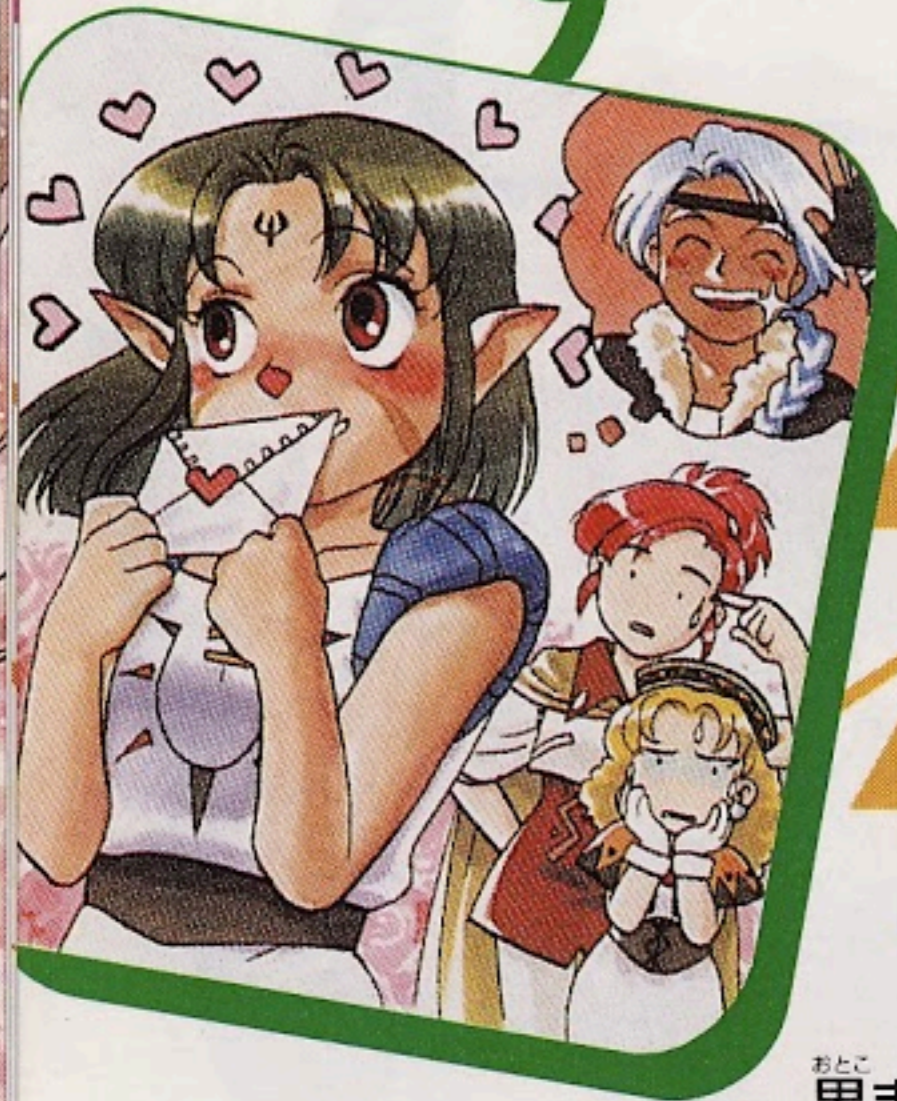
RENA

レナ



6 エリーとレナは同じ年に
ブルグで生まれた幼なじみ。

レナは料理が特技。
食べるのも得意だ。



SENIA

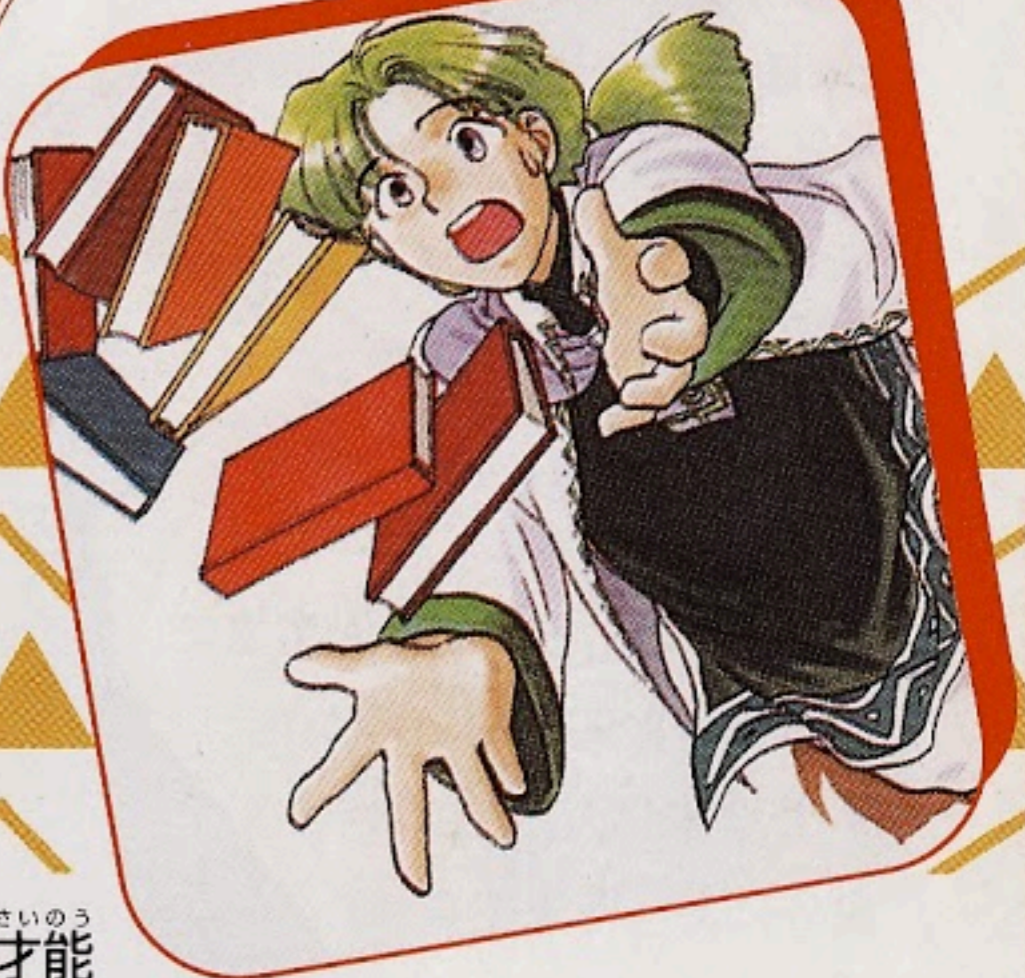
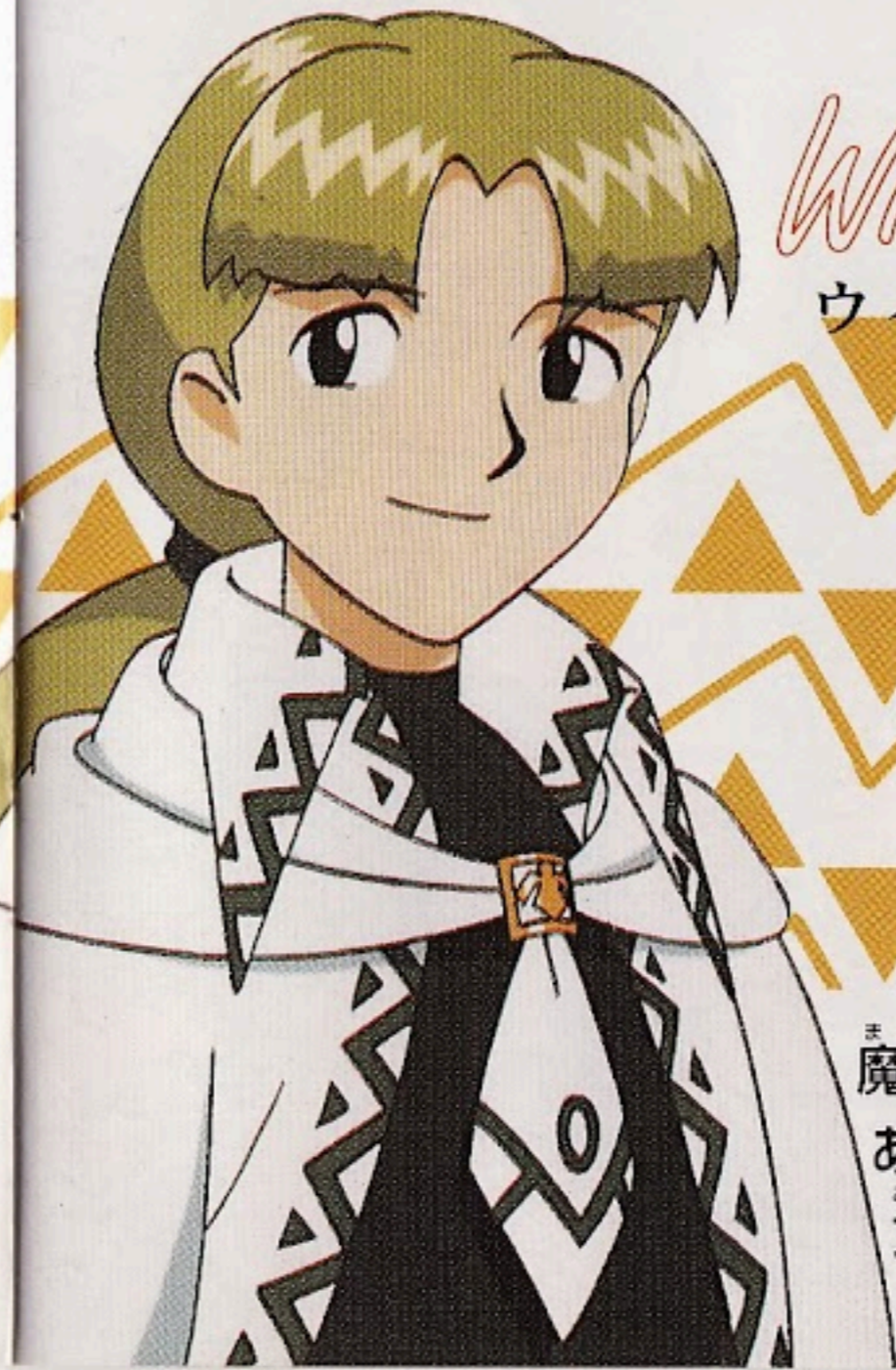
セニア



おとこ
男まさりのセニア。
でもアズの前では恋する乙女？
まえ こい おとめ

WIN

ウィン



まほう さいのう
魔法の才能

あふれるウィンだが、
おんなこころ
女心がさっぱりわからない。

まほうがくえん
魔法学園では、

ねんかん がくえんせいかつ
3年間の学園生活をあずける

せんせい
先生をさがすのも大切なこと。

レナはどうやら、らくちんな

せんせい
先生をさがしている

みだいだけど

たの せんせい
楽しい先生から、

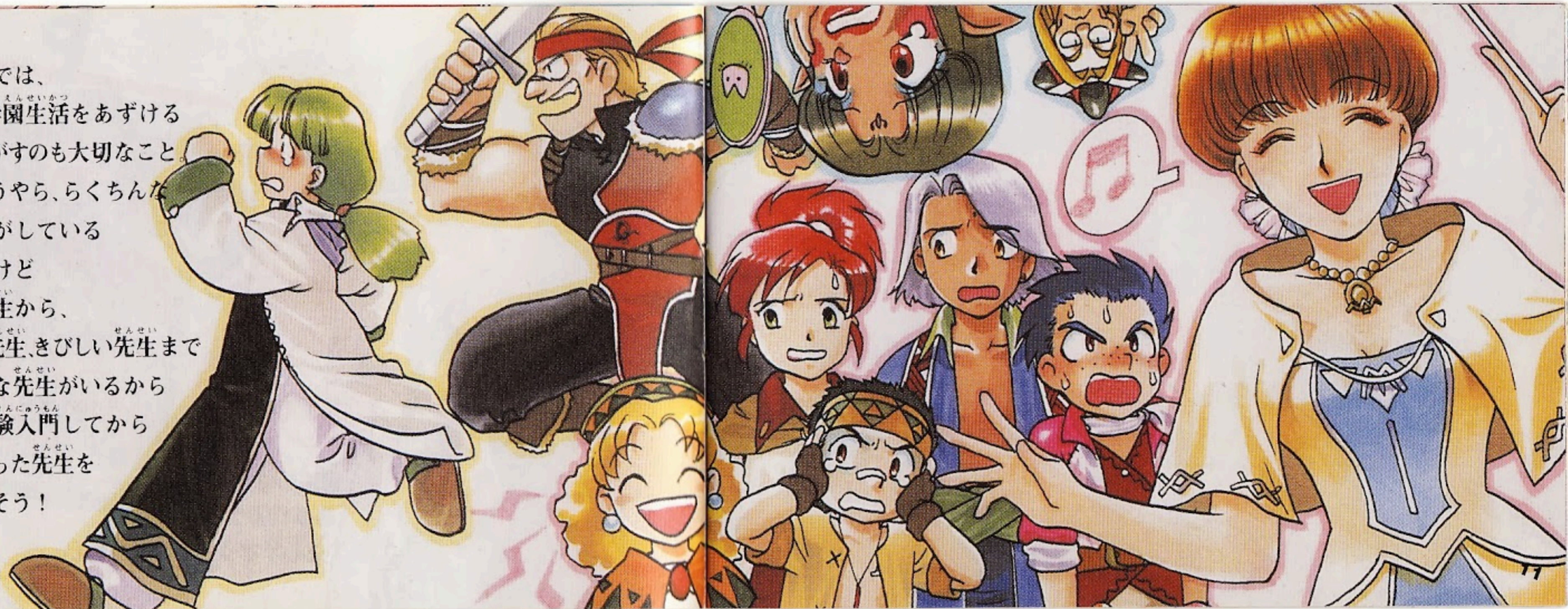
かわった先生、きびしい先生まで

いろいろな先生がいるから

まずは体験入門してから

じぶん せんせい
自分にあった先生を

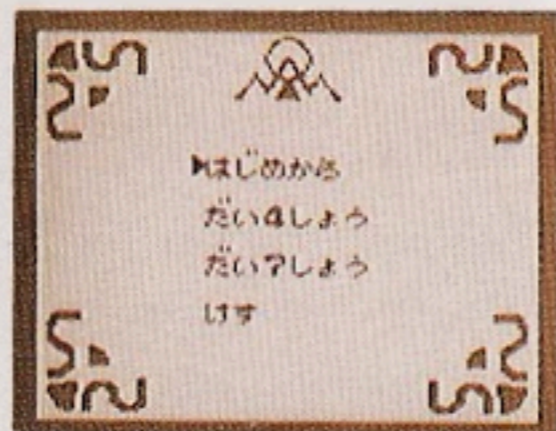
みつけだそう！



イェンに秘められた
魔法の力を利用しようと
ねらっている魔族たち。
妖艶でずるがしこいヴァリア。
強い魔力を求めるメンフェイス。

ゲームの起動と終了

カートリッジをさして、電源を入れるとタイトル画面になります。ここで1・2ボタンを押すとセーブ一覧表が表示されます。好みの項目を選んで、2ボタンで決定してください。



●はじめから

第1章からゲームが始まります。

●けす

セーブしてあるデータを消去します。消すデータを選んで2ボタンで決定してください。一度消したデータは復活できませんので、注意してください。

電源を切ってゲームを終了する前に、データのセーブを忘れないようにしてください(セーブについて:P19参照)。

操作方法

このゲームは1人用です。

方向ボタン

スタートボタン



1ボタン

2ボタン

●スタートボタン

メニューの表示

●方向ボタン

キャラクターの移動/コマンドの選択。

●1ボタン

選んだコマンドをキャンセルする。

●2ボタン

コマンドの決定。

マップ中の操作

●スタートボタン

メニュー画面を表示。

●方向ボタン

エリーとレナの移動。

●1ボタン

使用しません。

●2ボタン

マップ中で気になるものがあれば押してください。人との会話や、物を調べることができます。



▲宝箱や、何かあるかな？
と思ったら2ボタンでチェック！

メニュー画面の操作

●スタートボタン

使用しません。

●方向ボタン

メニューの項目を選択します。

●1ボタン

メニュー画面を閉じます。

●2ボタン

メニュー項目を実行します。



メニューの項目 こうもく

●エリー/レナ

二人のデータを知ることができます。「まほう」を選べばそのキャラクターが持っている魔法一覧が表示されます。EXPを選べば、もっている経験値が表示されます。



まほう	EXP		
エリー	LEVEL 1		
HP	38	すばやさ	4
	38	こうげき	11
MP	26	ぼうぎょ	9
	26		



まほう	EXP		
エリー	LEVEL 1		
HP	38	すばやさ	4
	38	こうげき	11
MP	26	ぼうぎょ	9
	26		

▲EXPをためたら先生に新しい魔法を教えてください

●まほう

右側に魔法の名前が表示されます。方向ボタンの上下で魔法を選び、左右で使う人を選びます。赤色で表示されている魔法はMPがたりないなどの理由で現在使えない魔法です。

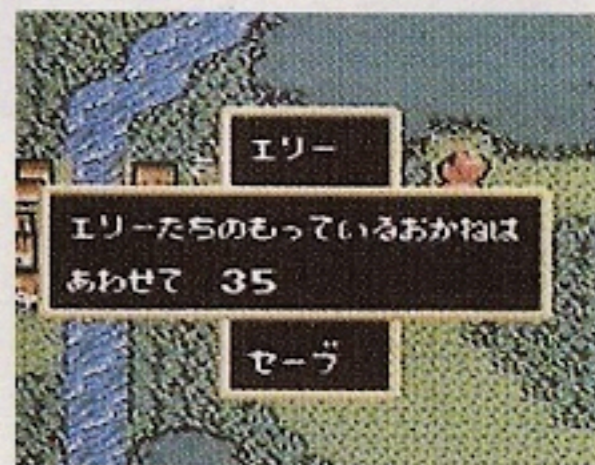
●もちもの

パーティーの持ち物の一覧表が表示されます。方向ボタンで持ち物を選び2ボタンを押すと「つかう」か「すてる」かを聞いてきます。持ち物の持てる数は32個までです。時々持ち物の数を確かめておきましょう。



●おかね

持っているおかねの額が表示されます。



●セーブ

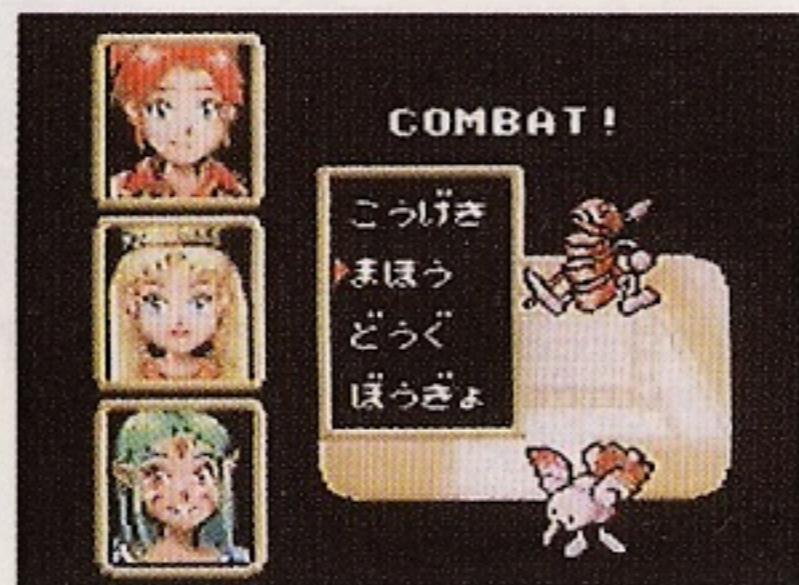
今までのデータをセーブします。3つのうちから選べます。今まで遊んでいたデータに矢印があるので、そのままボタンを押すのがおすすめです。他のデータにセーブするときは、矢印をセーブしたい位置に移動させてください。

▲アイテムにはいろいろな効果があるよ。まずは使ってみよう。

せんとうちゆう そうさ 戦闘中の操作

ある歩いていると、突然敵が現われ、戦闘画面になります。コマンドを入力した順にキャラクターが攻撃をします。方向ボタンの上下で攻撃させたいキャラクターを選びます。

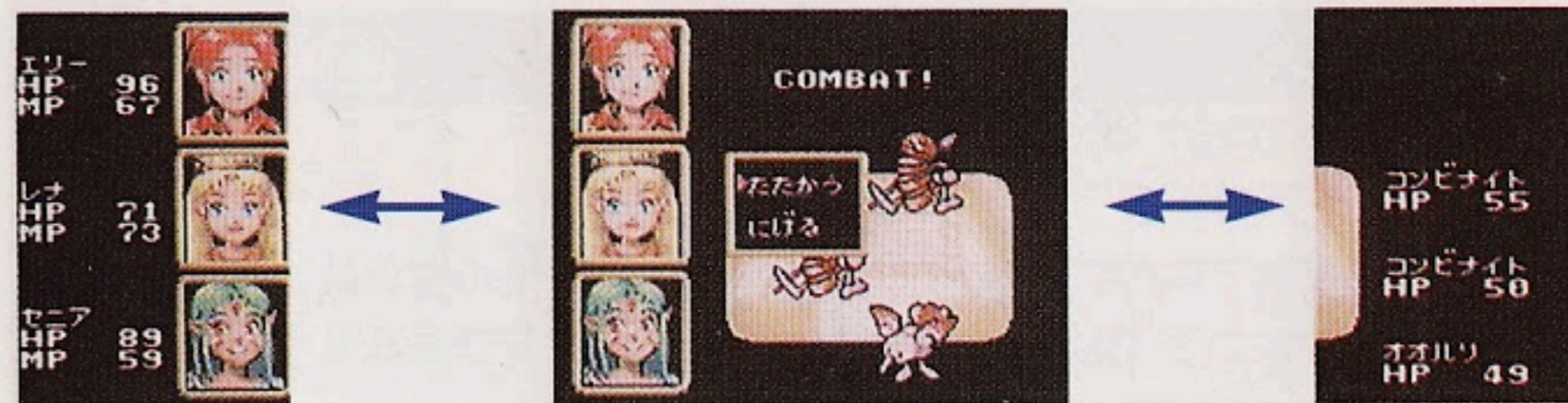
- 方向ボタン
コマンドの選択。
- 1ボタン
キャンセル。
- 2ボタン
戦闘方法を決定します。



▲パーティーには
ほかにも仲間がくわわるよ

つぎにコマンドを決定します。
決定したら攻撃対象になる敵
を方向ボタン上下で選びます。
全部のキャラクターにコマン
ドを入力すると戦闘開始です。

2ボタンで戦闘は進みます。
方向ボタンの左右でキャラクターのデータを見ることができます。



●こうげき
素手で攻撃をします。

●まほう
得意の魔法で攻撃や回復をします。
使う魔法を方向ボタンで選び、2ボタンで決定します。

●どうぐ
持ち物を使って攻撃や回復をします。
使う道具を方向ボタンで選び、2ボタンで決定します。

●ぼうぎょ
戦わずに防御します。防御にすると、
ターン終了時にMPがちょっとだけ回復します。

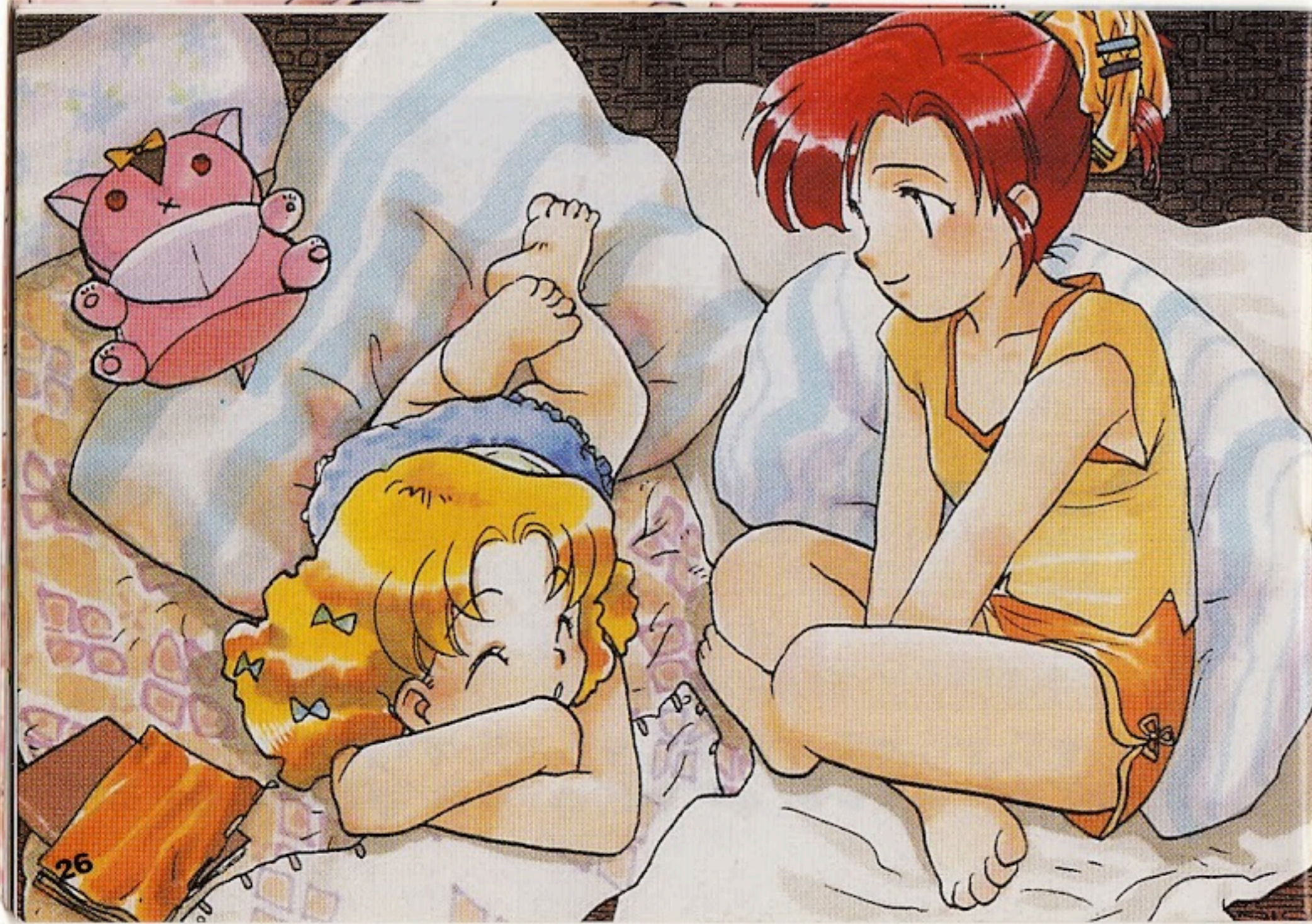
まほういちらんびょう
魔法一覧表

魔法名	効果対象	消費MP	使用効果
攻撃呪文			
フレイ	敵1	2	炎の玉を敵にぶつけ やけどさせる
フレイム	敵1	6	
フレイズ	敵1	12	
レインブレス	敵全	14	大量の水で敵全体を押し つぶす
シーブレス	敵全	20	
ボム	敵全	16	爆発を起こし敵全体に ダメージをあたえる
フレイムボム	敵全	18	
アイス	敵1	2	氷を敵にぶつけダメージ をあたえる
アイスソード	敵1	6	
アイスランス	敵1	12	

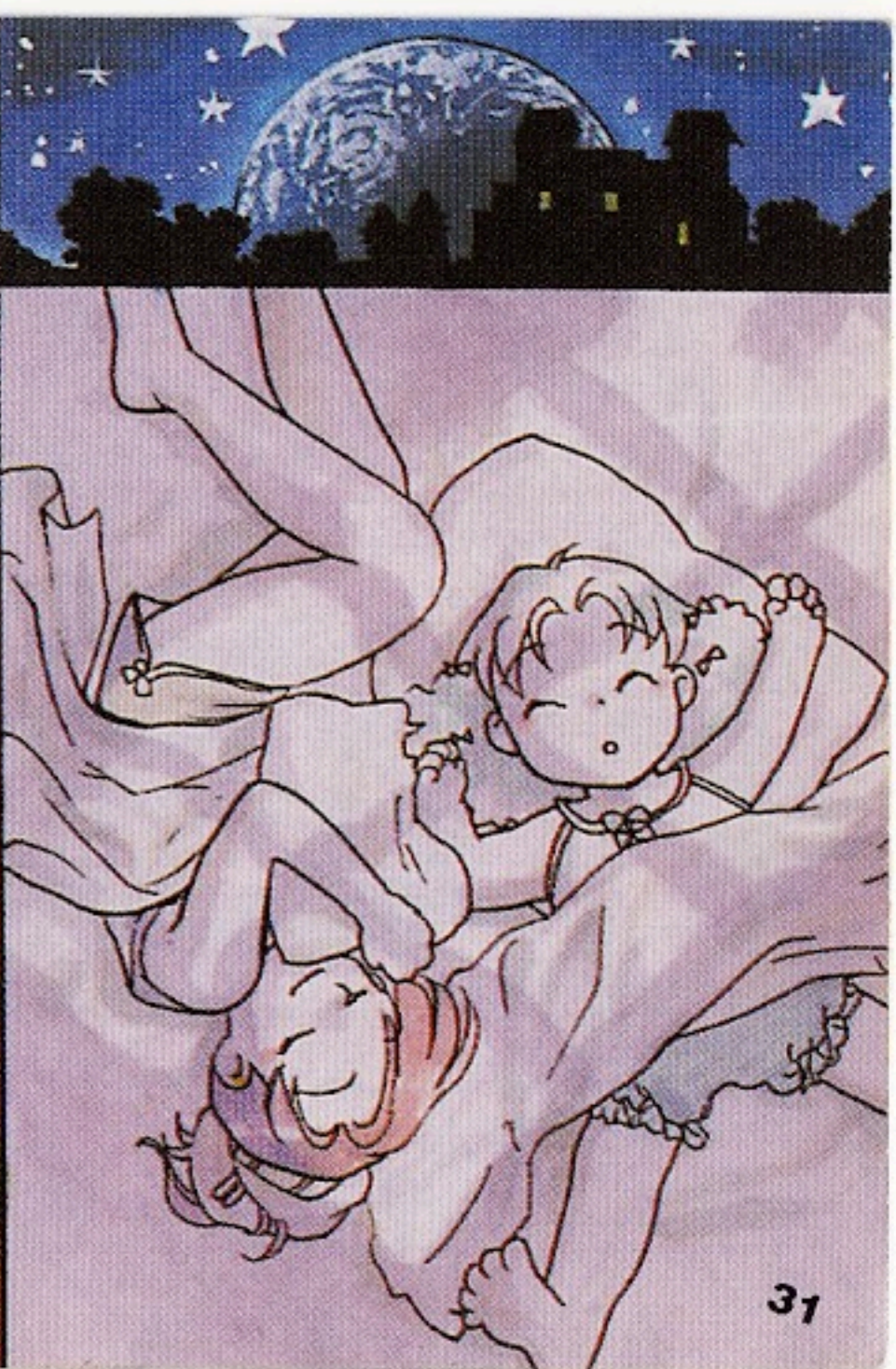
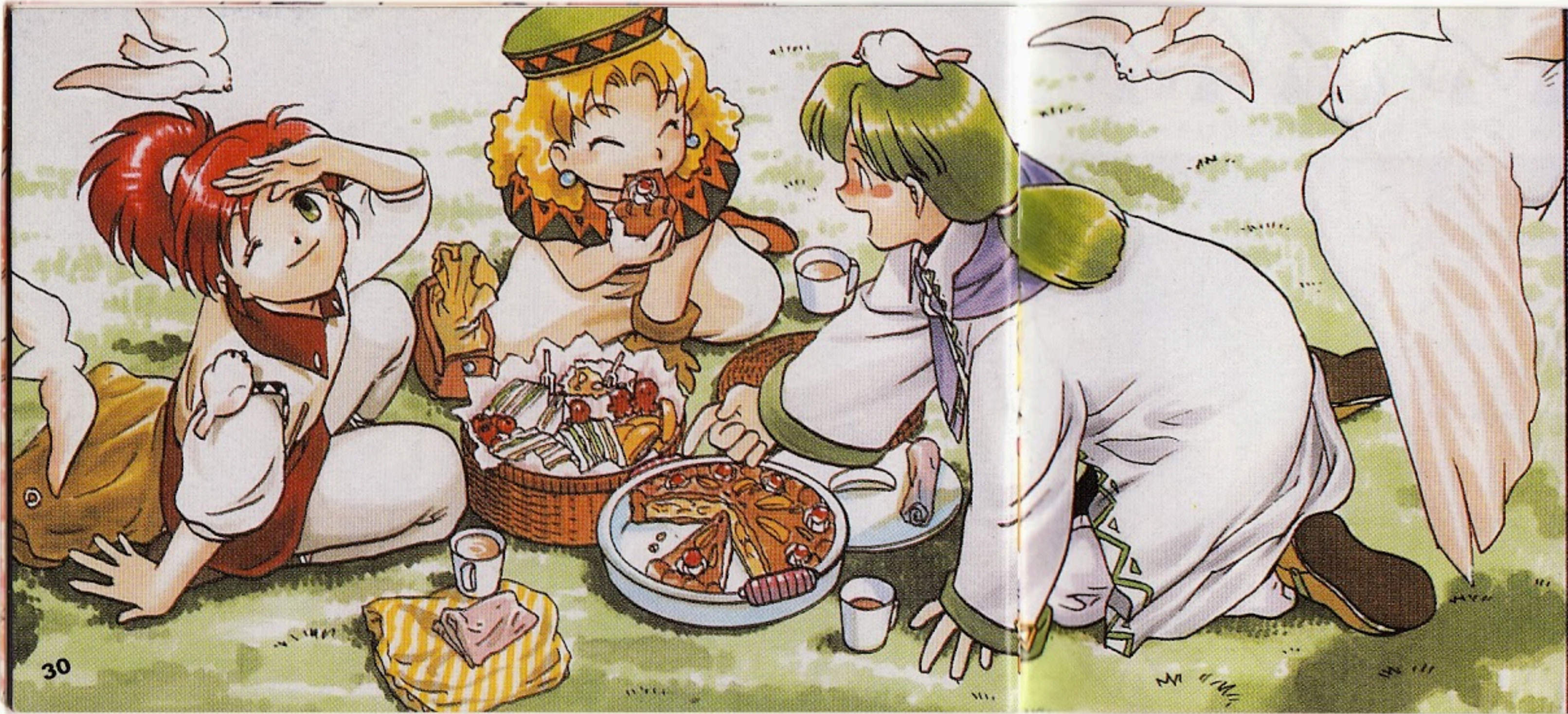
魔法名	効果対象	消費MP	使用効果
サイスエア	敵全	4	かまいたちを起こし 敵全体を切りさく
サイスゲイル	敵全	10	
サイストーム	敵全	16	
ライ	敵全	4	雷雲をつくり敵全体に 稲妻をおとす
ライゲキ	敵全	10	
ライジン	敵全	16	
フレアー	敵全	50	空気を大爆発させる
バニッシュ	敵1	1	自分の気力を限界まで
エグズィクス	敵全	1	高め爆発させる
フルストーン	敵1	5	地面をゆらし敵に
クエイク	敵全	22	ダメージをあたえる
レッディ	敵全	20	火をあばれさせる
ブルディ	敵全	23	水に命をふきこむ

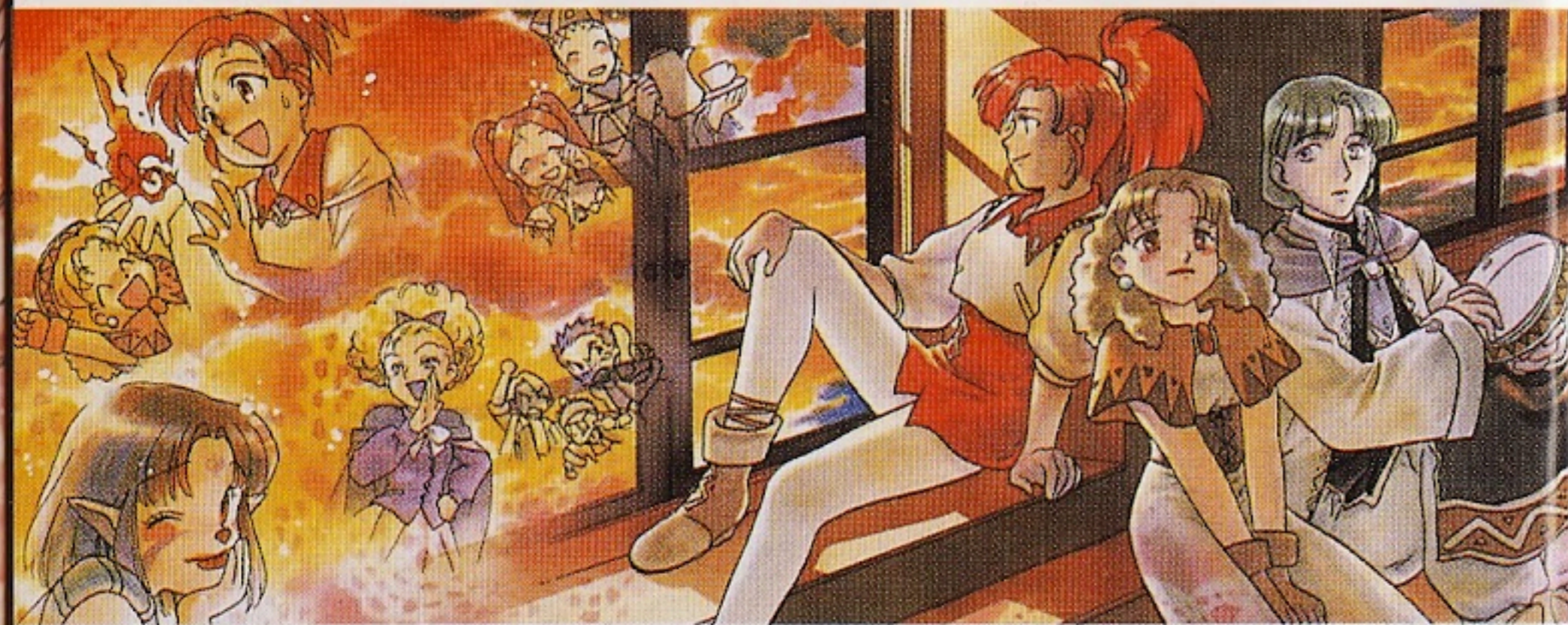
まほうめい 魔法名	こうかたいしょう 効果対象	しょうひ 消費MP	しょうこうか 使用効果
ホワイディ	てきぜん 敵全	25	たつまき 竜巻をよぶ
ほじょまほう 補助魔法			
イザナイ	てきぜん 敵全	8	てきぜんたい 敵全体を眠らせる
アルテナ	てきぜん 敵全	1	てき 敵を消しさる
ウインディ	てき 敵1	0	てき 敵のMPを吸収する
エインディ	てき 敵1	2	てき 敵のHPを吸収する
ユウワク	てき 敵1	2	てき 敵をまどわし
アヤカシ	てきぜん 敵全	7	こんらん 混乱させる
ゲンワク	てきぜん 敵全	5	めいちゆうせいど 命中精度をさげる
シールド	てき 敵1	12	まほう 魔法を反射する

まほうめい 魔法名	こうかたいしょう 効果対象	しょうひ 消費MP	しょうこうか 使用効果
かいふくまほう 回復魔法			
ヤワラギ	みかた 味方1	2	なかまひとり 仲間一人のHPを
ヤスラギ	みかた 味方1	6	かいふく 回復させる
ヤクドウ	みかた 味方1	12	
イヤシ	みかたぜん 味方全	12	なかまぜんいん 仲間全員のHPを
イコイ	みかたぜん 味方全	32	かいふく 回復させる
メザメ	みかた 味方1	20	きせつ 気絶した仲間を
メイミャク	みかた 味方1	50	かいふく 回復させる
た まほう その他の魔法			
サイコキャリー	みかたぜん 味方全	8	いっしゅん 一瞬で街にもどる







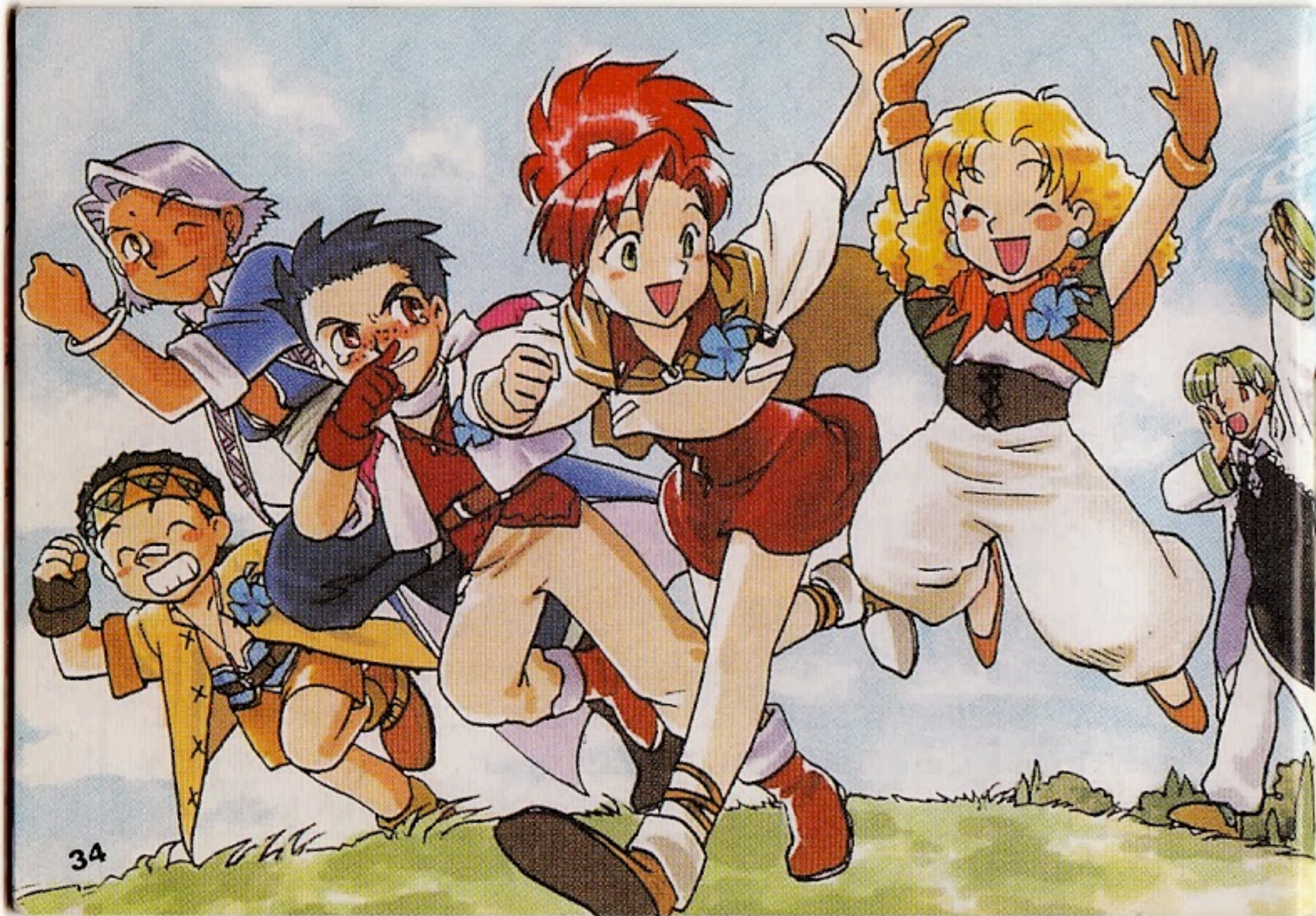


使用上の注意

- カートリッジを抜き差しするときは、必ず本体の電源を切ってください。
- カートリッジを無理に折り曲げないでください。
- 端子部に触れたり、水でぬらしたりしないでください。
- 精密機器ですので、絶対に分解しないでください。また極端な温度条件のもとでの使用、保管は避けてください。
- シンナーやベンジンなどを使って、拭かないでください。
- ゲームで遊ぶときは暗い場所を避け、なるべく画面を離してください。疲れているときや睡眠不足でのプレイは避けてください。また、健康のため1時間ごとに10~20分の休憩をとってください。

健康上の注意

ごくまれに強い光の刺激や点滅、テレビ画面などを見ていて、一時的に筋肉のけいれん・意識の喪失等の症状を起こす人がいます。こうした経験のある方は、ゲームで遊ぶ前に必ず医師と相談してください。また、ゲーム中にこのような症状が起きたときは、すぐにゲームをやめ、医師の診察を受けてください。



LUNAR -さんぽする学園-

スタッフ

キャラクターデザイン

窪岡俊之
デザイン協力
船戸明里

背景デザイン

佐藤明機
(有)企画デザイン工房 戦船
高倉毅志
赤司俊雄

モンスターデザイン協力

(株)エインシャント
古代彩乃

シナリオ

(有)スタジオ アレックス
(有)エーガイア
杉谷 祐
岡崎高将

音楽

(有)ツーファイブ
岩垂徳行
溝口 功

デザイン

佐藤公孫枝
海津千夏子
三島宏健
横山千恵子

制作進行

岡野礼文
藤本弘範

プログラム

富 一成
岡田秀仁

ゲームデザイン

佐藤公孫枝

監督

富 一成

プロデュース

(株)ゲーム アーツ
宮路洋一

マニュアル進行

(株)ゲーム アーツ
松岡 誠

パッケージイラスト

窪岡俊之

マニュアルイラスト

船戸明里

制作

スタジオ アレックス

製作

ゲーム アーツ