

MEGA DRIVE

ALISIA DRAGOON



MANUAL DE INSTRUÇÕES

SEGA

TECTOY

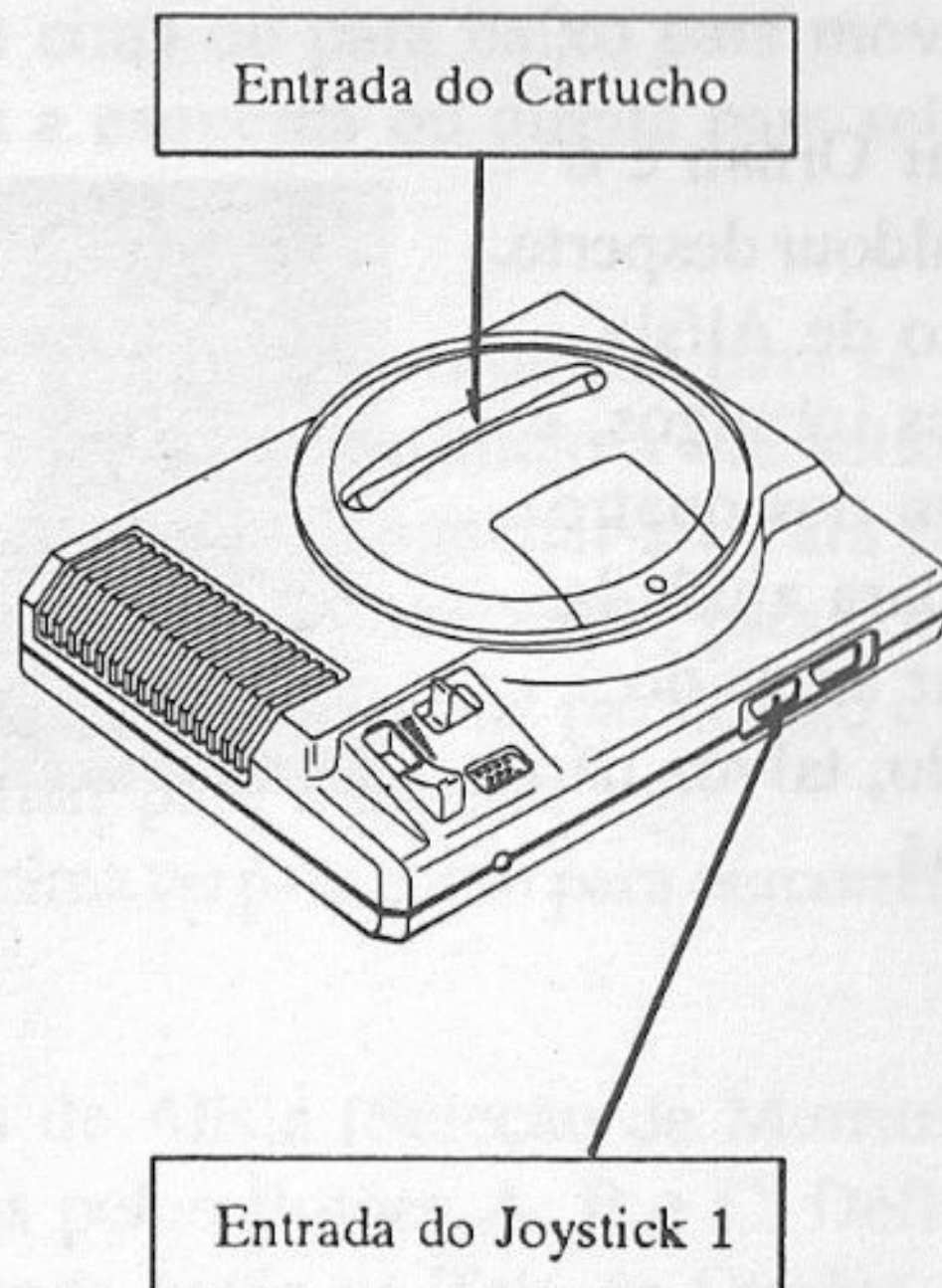
MANUAL OF INSTRUCTORS

MANUAL OF INSTRUCTORS

Como Colocar o Cartucho no MEGA DRIVE

1. Certifique-se de que o MEGA DRIVE está desligado. Conecte o Joystick 1.
2. Coloque o cartucho ALISIA DRAGOON no console (veja figura), conforme explica o manual do MEGA DRIVE.
3. Ligue o MEGA DRIVE. Se nada aparecer na tela, verifique se o cartucho está bem colocado. Depois, desligue o aparelho e ligue-o novamente.
4. Pressione o Botão Início quando a Tela de Apresentação aparecer.

IMPORTANTE: Jamais coloque ou retire o cartucho enquanto o MEGA DRIVE estiver ligado.



O Temido Despertar

Once again,
the silver star fell
from the sky,
unleashing evil and
destruction for the
second time.

Enquanto Baldour, o soberano do mal, se aproxima do final de seu sono profundo, o casulo onde ele descansa é transportado para a Terra por seu criado, Ornah. O mundo ainda está se recuperando dos efeitos devastadores da última visita de Baldour.

Alisia Dragoon é a filha do mágico que tentou deter Baldour. Quando ela era criança, seu pai foi torturado até a morte diante de seus próprios olhos. Seu grito final de agonia ressoa em seus ouvidos até hoje. Inexplicavelmente, a vida de Alisia foi poupada. Agora ela é uma mulher com habilidades mágicas iguais às de seu pai. "Baldour irá se arrepender por não ter me matado também", ela jurou.

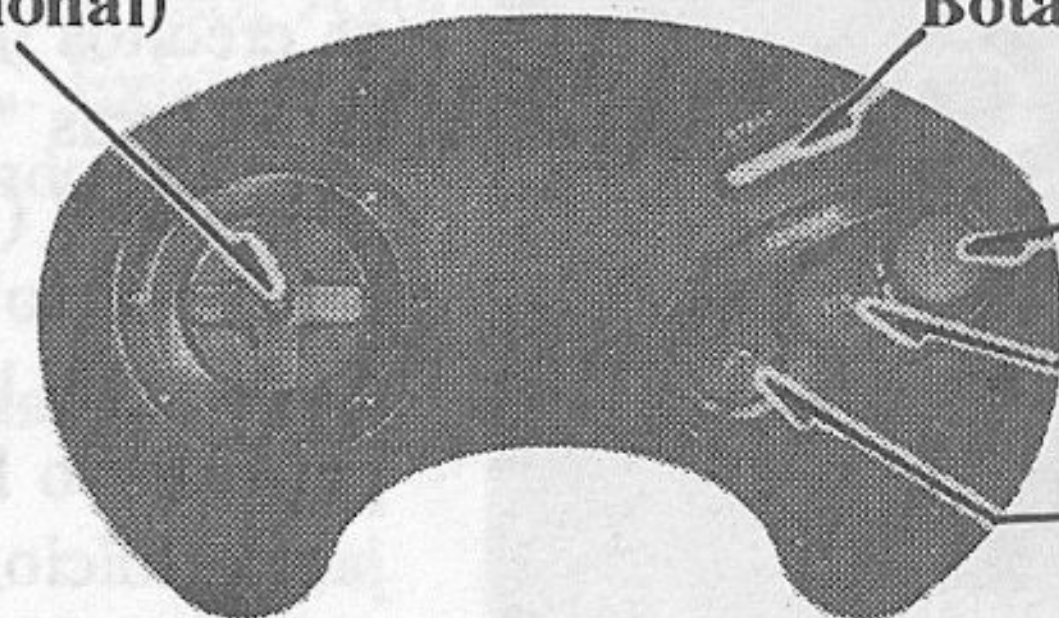
Alisia precisa achar Ornah e o casulo antes que Baldour desperte. Use o Raio Mágico de Alisia para arrasar com os inimigos, e chame qualquer um dos quatro monstros amigos para ajudá-la. Se Baldour acordar antes do casulo ser destruído, talvez não exista mais amanhã...



Assuma o Controle!

Botão D (Direcional)

Botão Start (Início)



Botão C

Botão B

Botão A

Botão Início

- Pressione para começar o jogo.
- Pressione para parar a ação; pressione novamente para voltar a jogar.

Botão Direcional (Botão D)

Nas Telas de Seleção...

- Pressione para cima ou para baixo para mover o marcador.
- Pressione para a esquerda ou direita para selecionar opções.

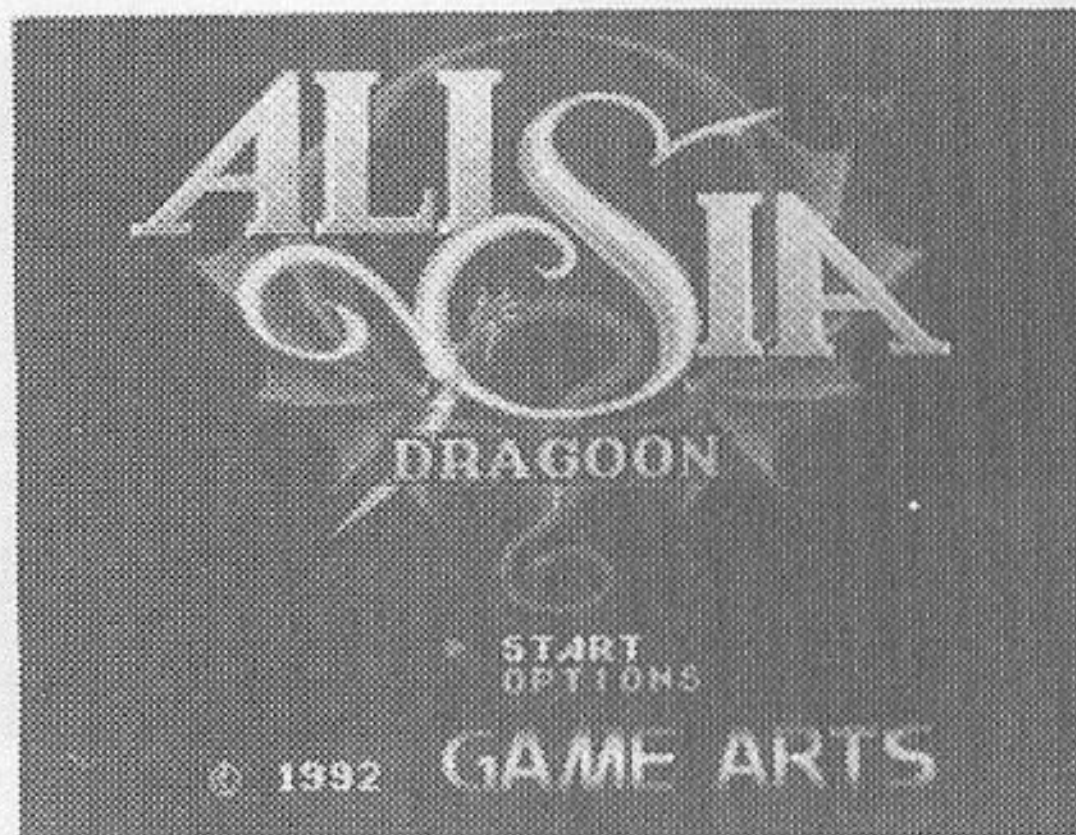
Durante o Jogo...

- Pressione para a esquerda ou direita para se mover nessas direções (ou no chão ou em meio a um salto).
- Pressione para baixo para agachar-se. Para fazer Alisia olhar para a esquerda enquanto abaixa-se, pressione diagonalmente para baixo e esquerda. Pressione para baixo e direita para fazê-la abaixar-se e olhar para a direita.
- Pressione para cima ou para baixo para percorrer todos os monstros.

Botões A, B e C

- As habilidades de Alisia (Seleção de Monstro, Raio e Salto) são controladas pelos Botões A, B e C. Defina a função específica de cada botão na Tela de Opções (veja item Opções mais adiante).

Começando



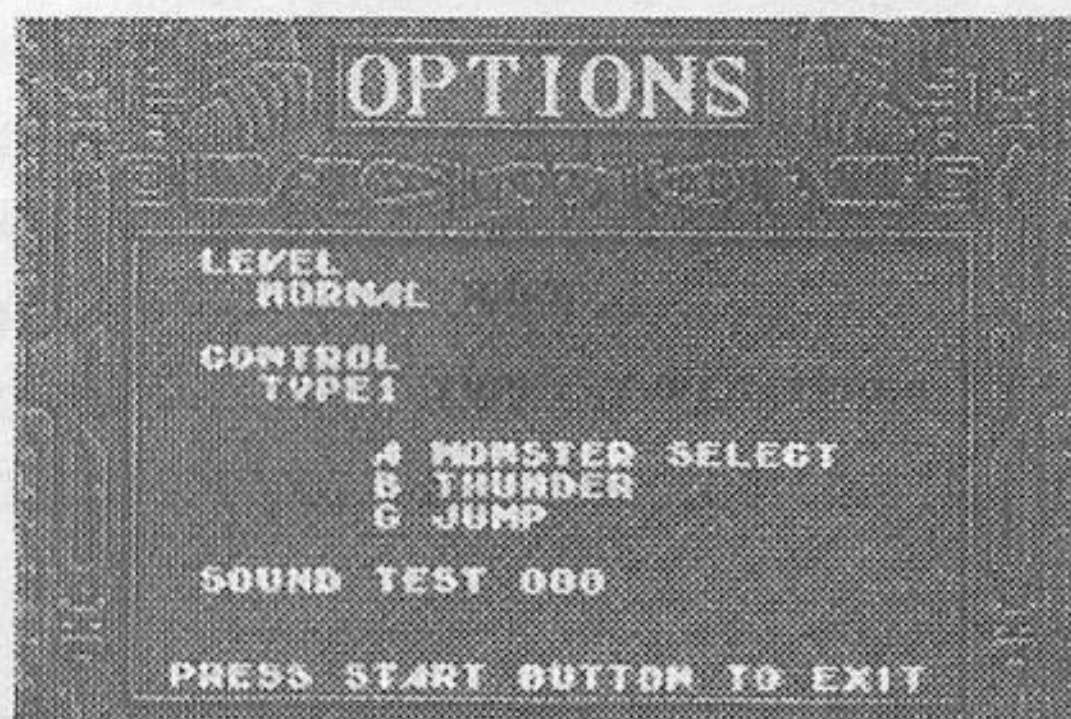
A Tela de Apresentação segue os créditos iniciais. Quando as palavras "PRESS START BUTTON" ("Pressione o Botão Início") aparecerem na parte de baixo da tela, pressione o Botão Início. A janela Início/Opções (START/OPTIONS) aparece depois. Posicione o marcador

ao lado de sua escolha e pressione o Botão A, B ou C ou o Botão Início para continuar.

NOTA: Uma demonstração segue a Tela de Apresentação se não for pressionado nenhum dos botões. Pressione o Botão Início a qualquer momento da demonstração e o logotipo SEGA aparecerá. Pressione-o novamente para voltar à Tela de Apresentação.

Opções

Posicione o marcador próximo a uma categoria, pressionando o Botão D para cima ou para baixo, depois pressione para a esquerda ou direita para destacar as escolhas. A opção que estiver destacada quando você sair da tela é a que terá efeito quando o jogo começar, por isso confira duas vezes suas escolhas antes de sair da Tela de Opções.



LEVEL (Nível): Escolhe entre jogo **NORMAL** (Normal) ou **HARD** (Difícil).

CONTROL (Controle): Agora é hora de definir as funções dos Botões A, B e C. Existem quatro arranjos diferentes de Controle, conforme mostrado abaixo:

	TIPO 1	TIPO 2	TIPO 3	TIPO 4
Seleção de Monstro	A	C	C	A
Raio	B	A	B	C
Salto	C	B	A	B

MONSTER SELECT (Seleção de Monstro): Para escolher um monstro companheiro, pressione o Botão de Seleção de Monstro. Pressione o Botão D para cima ou para baixo para circular por uma lista de quatro monstros. Quando você encontrar o monstro desejado, pressione o Botão de Seleção de Monstro mais uma vez.

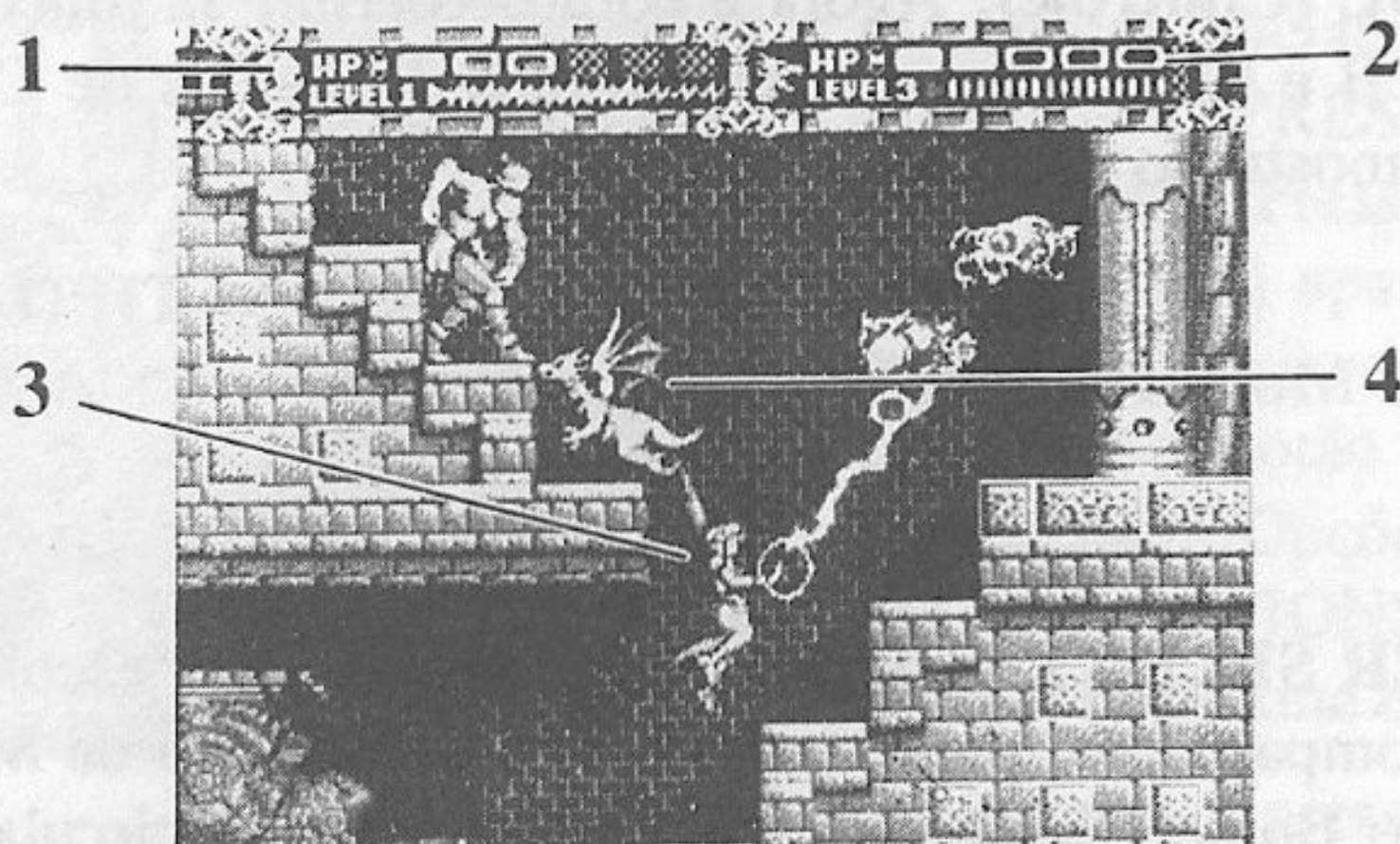
THUNDER (Raio): Alisia ataca inimigos usando sua Magia de Raio. Pressione o Botão de Raio para desencadear uma explosão furiosa. Alisia pode atacar normalmente somente na direção que está olhando. Para atacar inimigos atrás dela, vire-a com o Botão D. Quando o medidor de Potência de Raio está em seu máximo, ele começa a piscar. Se você atacar nesse momento, produzirá um raio rolante que destruirá todos os inimigos na tela. Alisia pode atacar enquanto está parada, andando, abaixando-se ou saltando.

JUMP (Salto): Pressione o Botão de Salto para fazer Alisia saltar. Pressione-o em conjunto com o Botão D para saltar correndo. Você também pode pressionar o Botão de Raio e atacar enquanto Alisia está no ar.

SOUND TEST (Teste de Som): Pressione o Botão D para a esquerda ou direita para mostrar um número, e pressione o Botão C para ouvir a trilha sonora ou efeito. No caso de uma trilha de música, pressione o Botão B para desligá-la.

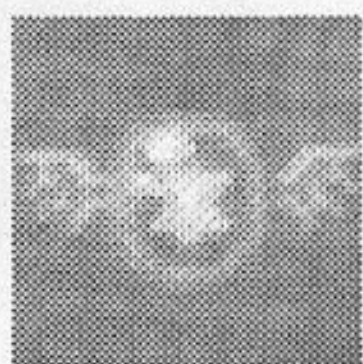
Pressione o Botão Início para sair da Tela de Opções.

Sinais na Tela



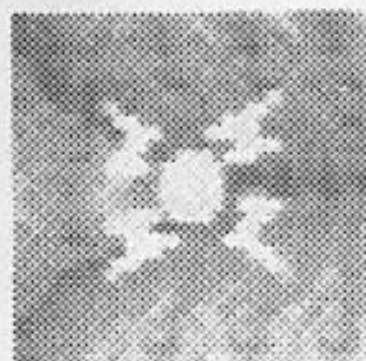
1. Janela que mostra o estado de Alisia: seus Pontos de Golpes Restantes (HP - Hit Points), seu nível atual (força de suas habilidades) e o medidor da Potência do Raio.
2. Janela com o monstro que nossa heroína selecionou. Os Pontos de Golpes (HP) do monstro, o medidor de Potência e uma fotografia são apresentados.
3. Alisia Dragoon.
4. Monstro companheiro atual de Alisia.

Objetos



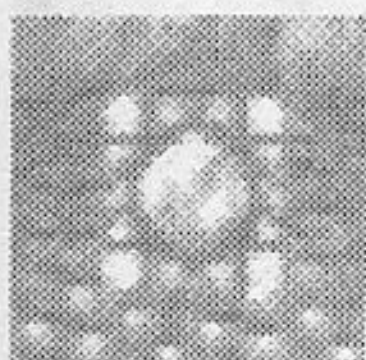
Dentro do recipiente alado estão objetos que dão a Alisia ou a seu monstro mais poder, aumentam seus níveis ou o total de Pontos de Golpes (HP) ou os protegem de danos. Para obter o benefício do recipiente, destrua-o com uma rajada de raios, depois mova Alisia por sobre o objeto quando ele cair no chão.

Alisia



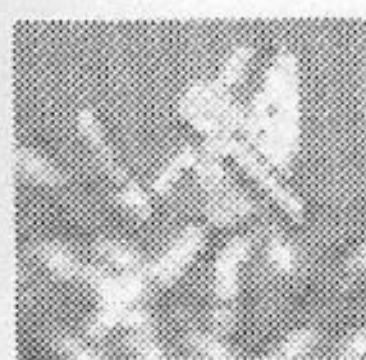
Aumento do Nível de Raio: Aumenta a potência da Magia de Raios de Alisia para o próximo nível.

Poção: Enche o equivalente a uma seção do medidor de Pontos de Golpes (HP) de Alisia.



Aumento de HP: Adiciona uma seção completa ao medidor de Pontos de Golpes (HP) de Alisia.

Mais Um: Permite que você continue a jogar mesmo após Alisia esgotar seus Pontos de Golpes. Você pode segurar até nove desses objetos.



Invencível: Uma Fada Vermelha aparece, mantendo Alisia livre dos ataques. A proteção dura somente por dezesseis segundos, assim pegue esse objeto sempre que estiver disponível.

Máxima Potência de Raio: A Magia de Raio de Alisia torna-se imensamente potente por dezesseis segundos. Ela pode liberar um raio rolante, destruindo todos os inimigos.



Plataforma: Duas Fadas trabalham juntas para ajudar Alisia a alcançar níveis que ela não conseguiria sozinha.

Criaturas



Aumento do Nível: Aumenta o nível atual do monstro selecionado, e adiciona uma seção cheia ao medidor de Pontos de Golpes (HP) dele.

Carne: Enche o equivalente a uma seção do medidor de Pontos de Golpes (HP) do monstro selecionado.

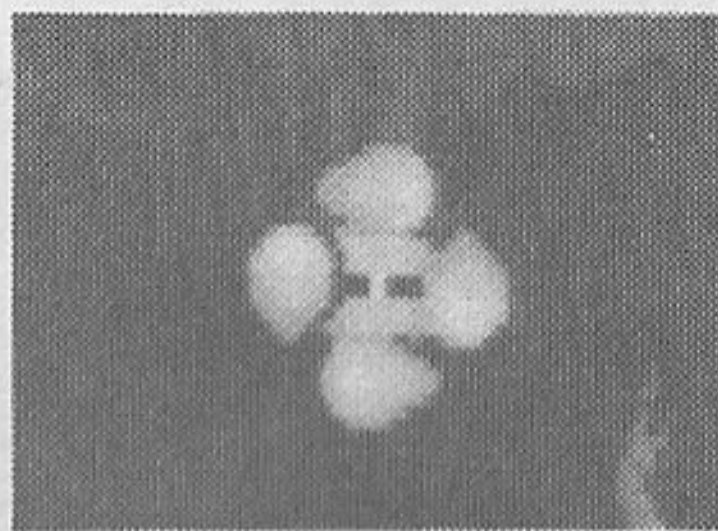


Ressurreição: Traz todas as criaturas mortas de volta para a vida. Os monstros ressuscitados, quando selecionados novamente, começam com energia no Nível 1.

Companheiros de Alisia

Alisia pode escolher um entre quatro monstros, que a ajudarão ou atacando o inimigo, ou a protegendo em uma batalha. Cada um tem três métodos de ataque que são trocados automaticamente pelo Mega Drive. Os níveis dos monstros podem ser aumentados, e os Pontos de Golpes (HP) reabastecidos, pegando objetos.

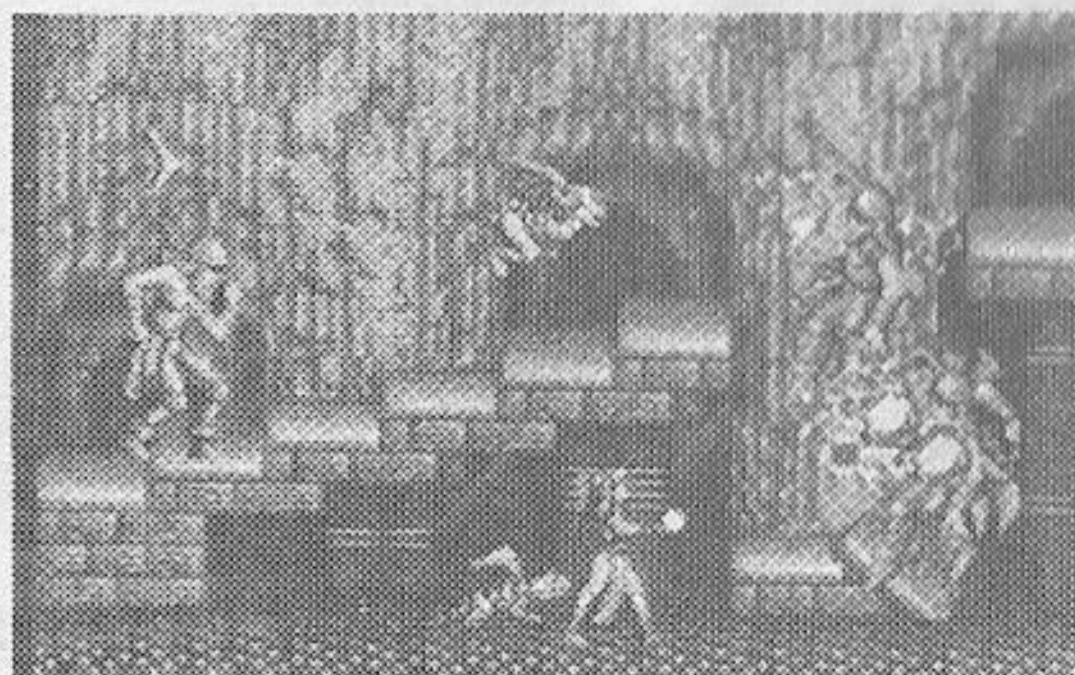
Os monstros começam com três seções no medidor de Pontos de Golpes (HP), que aumentam quando um objeto de Aumento de Nível é achado. O tamanho máximo do medidor é de cinco seções. Se um monstro perde todos os seus Pontos de Golpes na batalha, poderá ser trazido de volta à vida somente com um objeto de Ressurreição. Adicionalmente, quando um nível do monstro aumenta, também aumenta a potência de ataque/proteção.

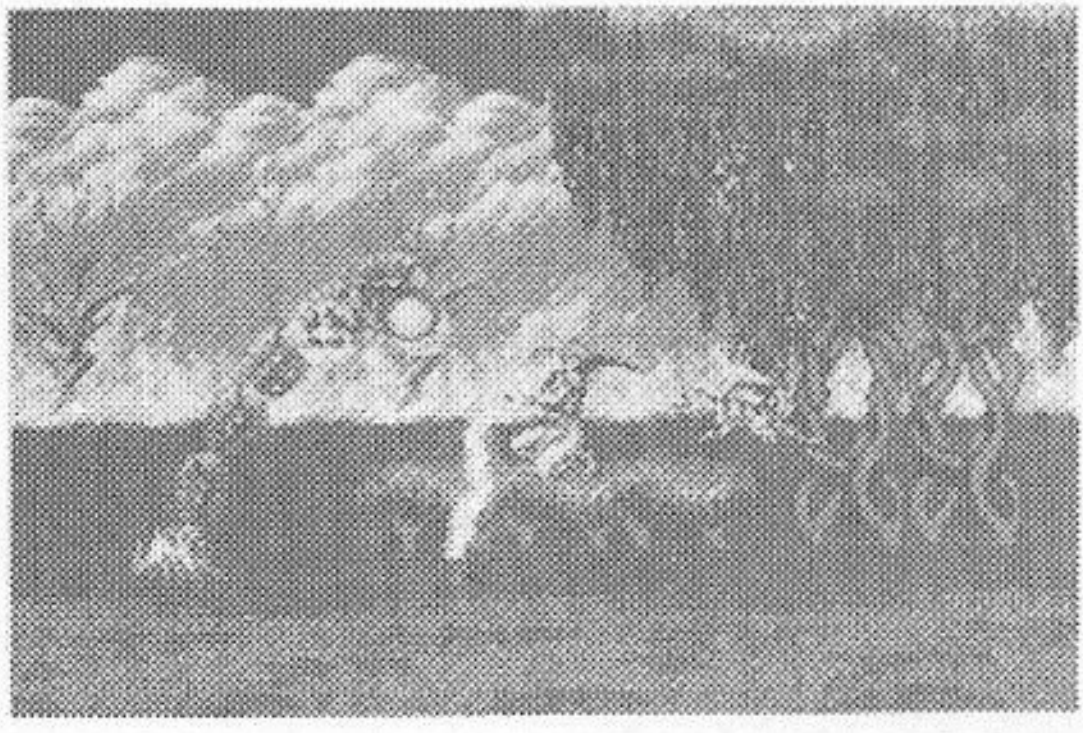
Dragão Frye**Bola de Fogo****Abutre Trovão****Bumerangue Lizard**

A Vingança de Alisia!

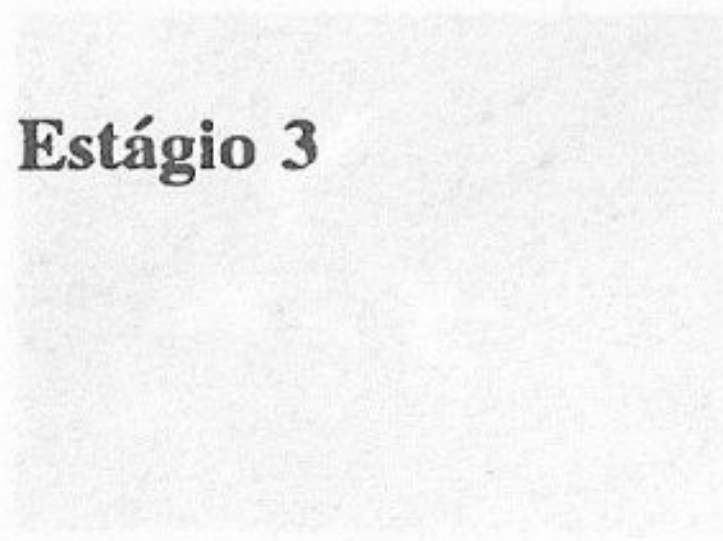
Você deve guiar Alisia até o palácio de Baldour e destruir o casulo antes dele despertar. Use a Magia de Raio de Alisia e chame um de seus quatro companheiros monstros para destruir os inimigos ao longo do caminho. O terreno é extremamente perigoso e existem muitos obstáculos para ultrapassar. Alisia depende de você para ajudá-la a expulsar Ornah e Baldour!

Estágio 1

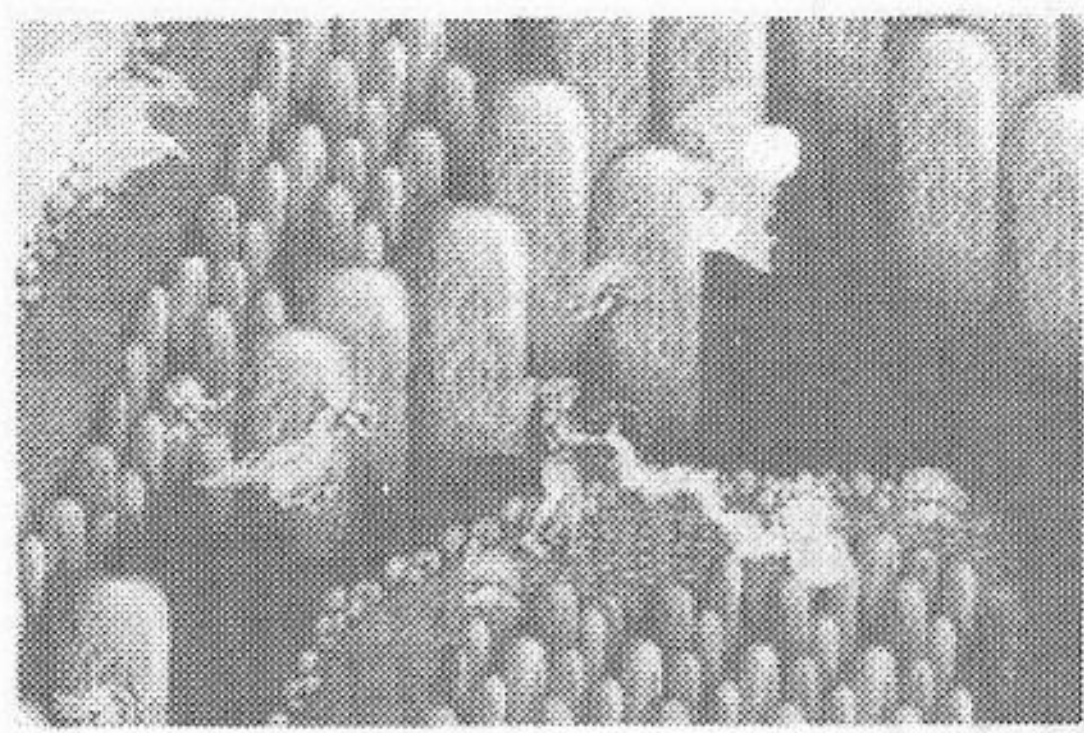
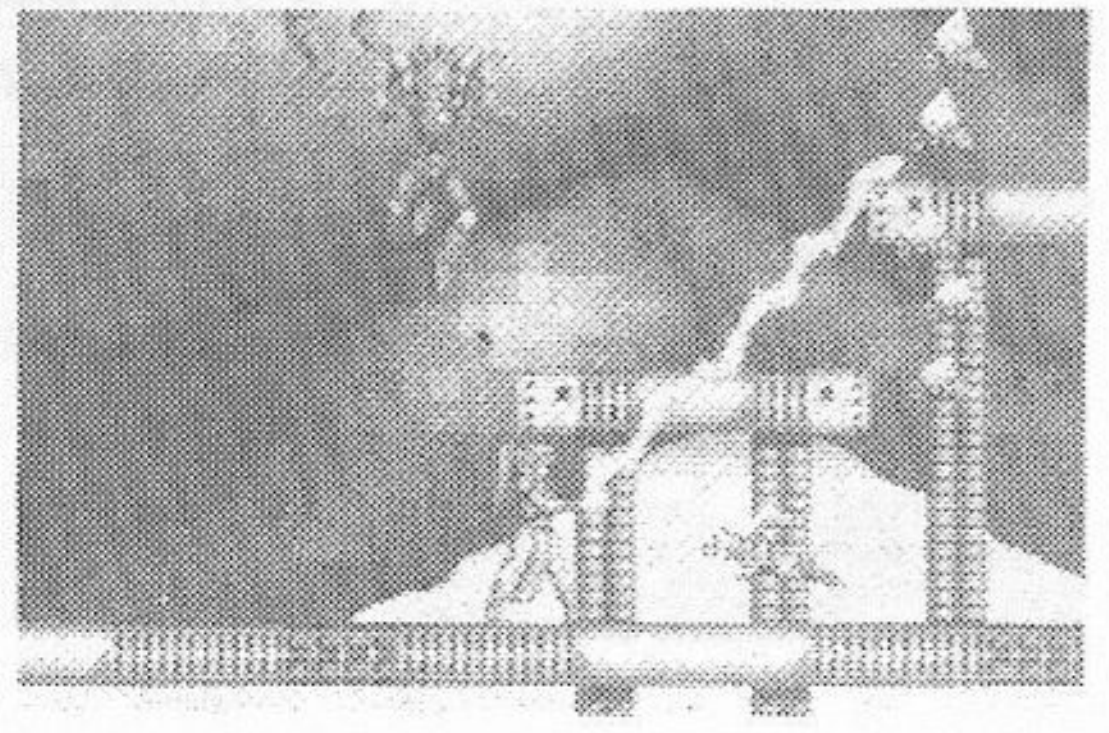




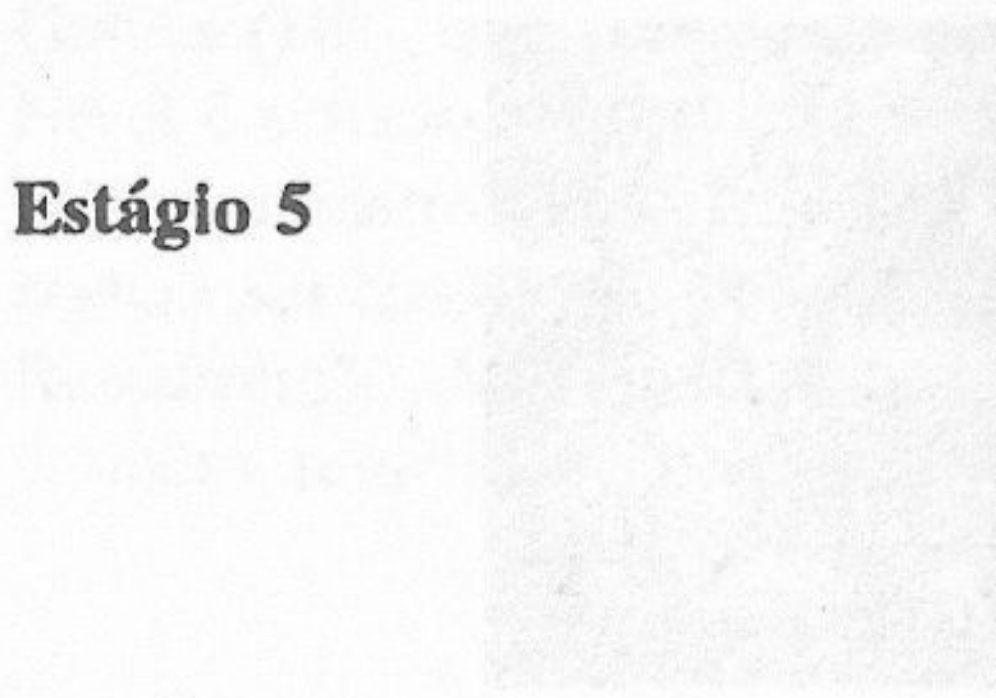
Estágio 2



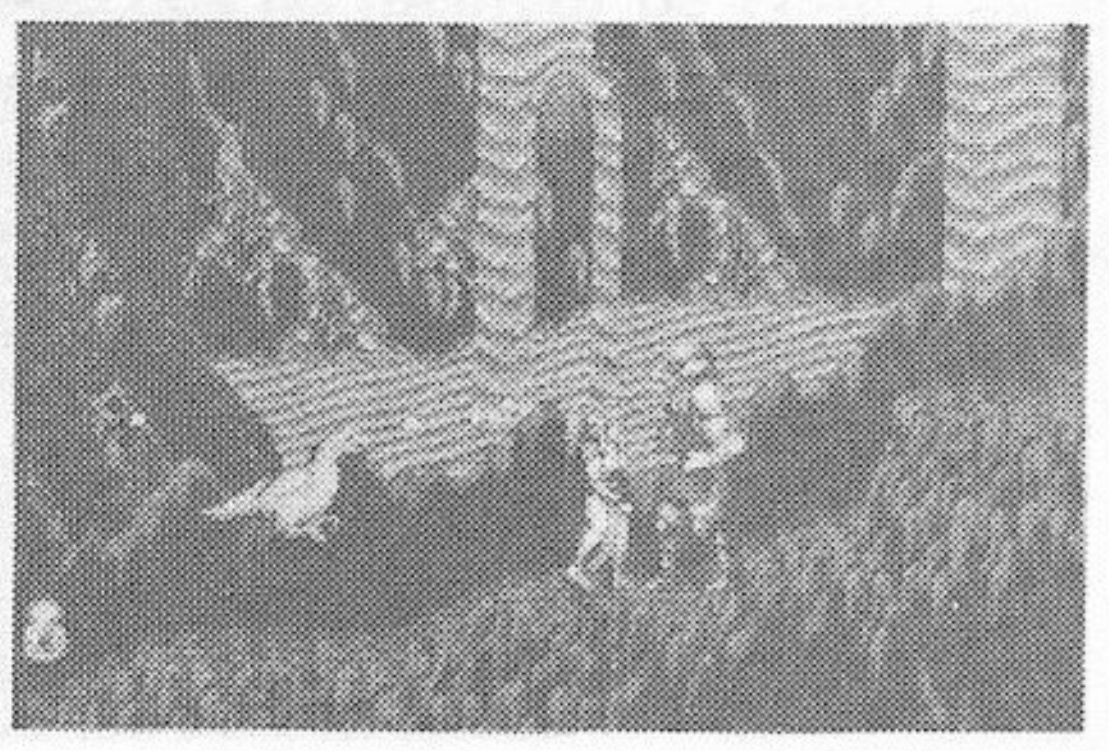
Estágio 3



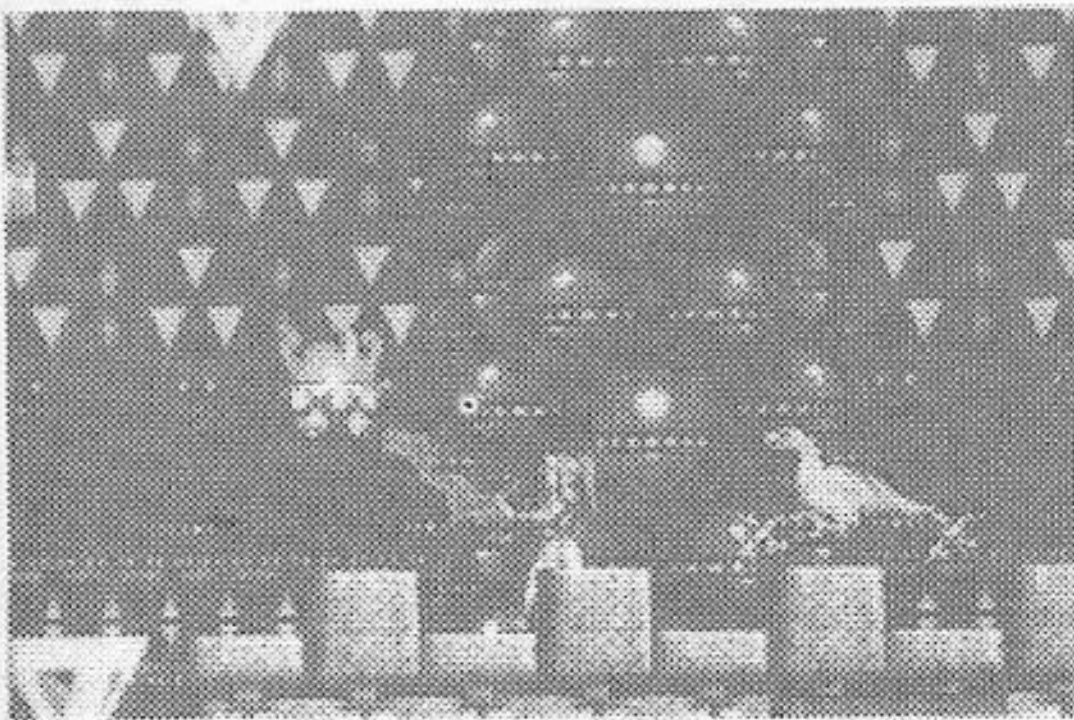
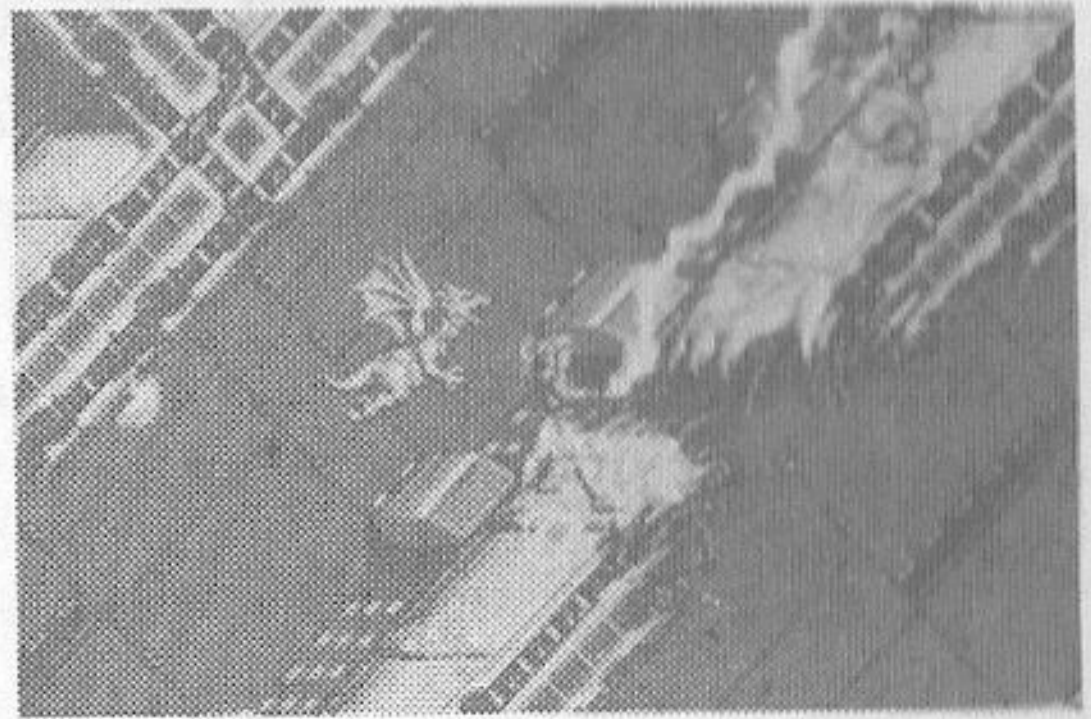
Estágio 4



Estágio 5



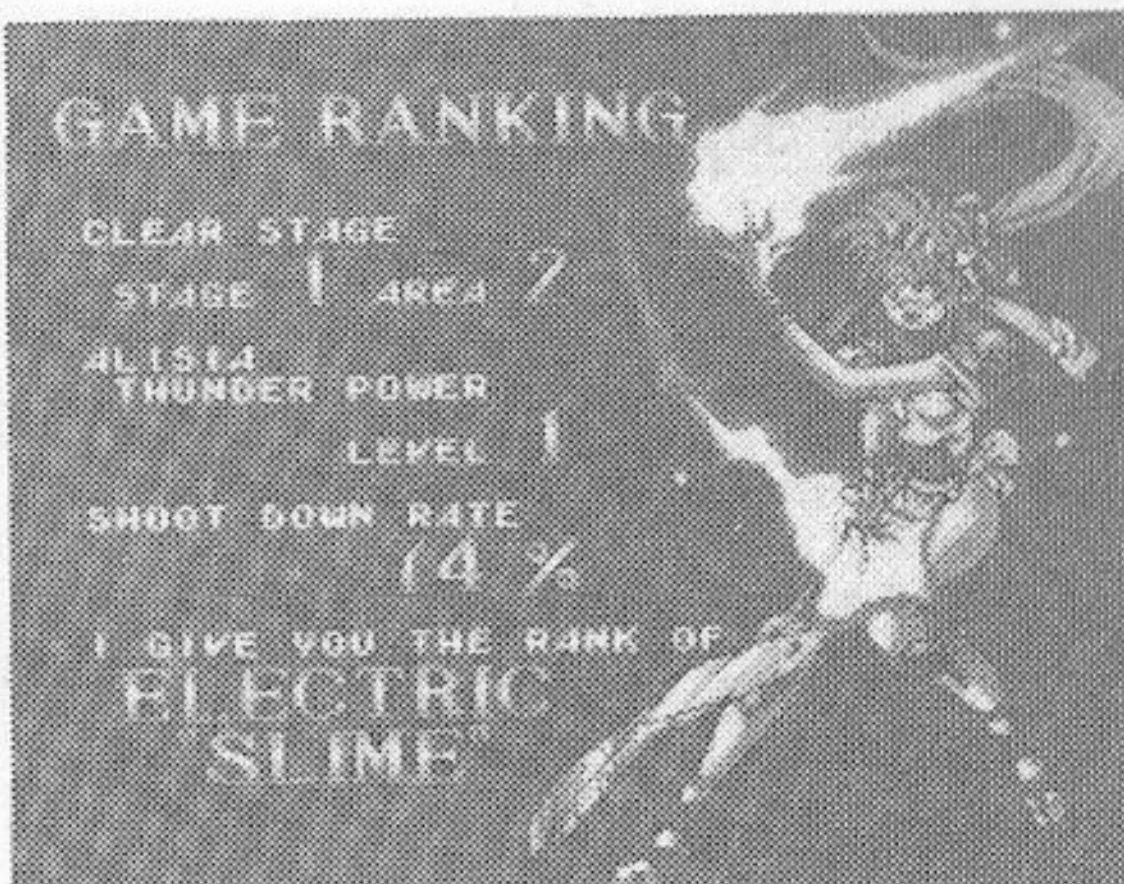
Estágio 6



Estágio 7

Após você guiar Alisia seguramente até o palácio de Baldour, o último confronto começa. Somente um de vocês sobreviverá!

Final de Jogo/Continuação



As esperanças de Alisia de vingar a morte de seu pai acabam se o seu medidor de HP se esvazia. Quando isso ocorre, a Tela de Final de Jogo (GAME OVER) aparece, seguida da Tela de Classificação no Jogo (GAME RANKING).

O último estágio eliminado, o nível da Potência de Raio de Alisia, a porcentagem de inimigos que você foi capaz de destruir, e sua classificação geral são apresentados.

A única forma de continuar a jogar é pegando objetos Mais 1 em todas as oportunidades. A jornada para o palácio do mal é sem dúvida traiçoeira!

Sugestões para Permanecer Vivo...

- Preste atenção ao medidor de HP do monstro ativo. Se estiver perigando de ficar vazio, mude para outro monstro tão logo possível. O objeto de Ressurreição é difícil de achar, e é o único modo de devolver a vida aos monstros mortos!
- Raios podem ser disparados em rajadas curtas, porém segurando o Botão de Raio você consegue danos violentos. Não se preocupe – o medidor é reabastecido enquanto você não está atacando.
- Domine cedo todas as técnicas de movimentos. Alisia deve viajar sobre terreno dificultoso enquanto desvia-se de ataques de uma porção de inimigos violentos. A agilidade evitará que ela sofra danos desnecessários!
- Pegue todo objeto que achar. Você não deve passar por um por medo de perder outro. Todos os objetos ajudam Alisia ou seu monstro companheiro.
- Existem aposentos escondidos contendo objetos em certas áreas do jogo. Se puder procurá-los sem riscos de danos, faça isso!
- Se você se perder, continue tentando achar seu caminho. Setas aparecerão para ajudá-lo a voltar para a trilha. Vá agora, e destrua Baldour de uma vez e para sempre!



CERTIFICADO DE GARANTIA

A TEC TOY garante este produto contra defeitos de fabricação pelo prazo de 90 (noventa) dias, contados a partir da data de sua compra.

Em caso de defeito, dirija-se a um Posto de Assistência Técnica Autorizada TEC TOY munido deste certificado e da nota fiscal comprobatória da compra, para obter os serviços cobertos por esta garantia.

A presente garantia, contudo, não cobre defeitos originados por uso indevido, tentativa de violação do cartucho e consertos por pessoa não autorizada.

A presente garantia também não cobre fretes de envio e/ou retorno a uma Assistência Técnica Autorizada TEC TOY.



TEC TOY INDÚSTRIA DE BRINQUEDOS LTDA.
Estrada Torquato Tapajós, 5408 - Bairro Flores - Manaus - AM
CEP 69090 - Indústria Brasileira.

CENTRO DE ATENDIMENTO AO CONSUMIDOR
Av. Ermano Marchetti, 576 - São Paulo - SP - CEP 05038
TELEFONE: (011) 261-5797

TEC TOY

PRODUZIDO
NA ZONA FRANCA
DE MANAUS

COMECA O AMAZONAS