

**MEGA DRIVE**

# GYNOUG



**MANUAL DE INSTRUÇÕES**

**SEGA**

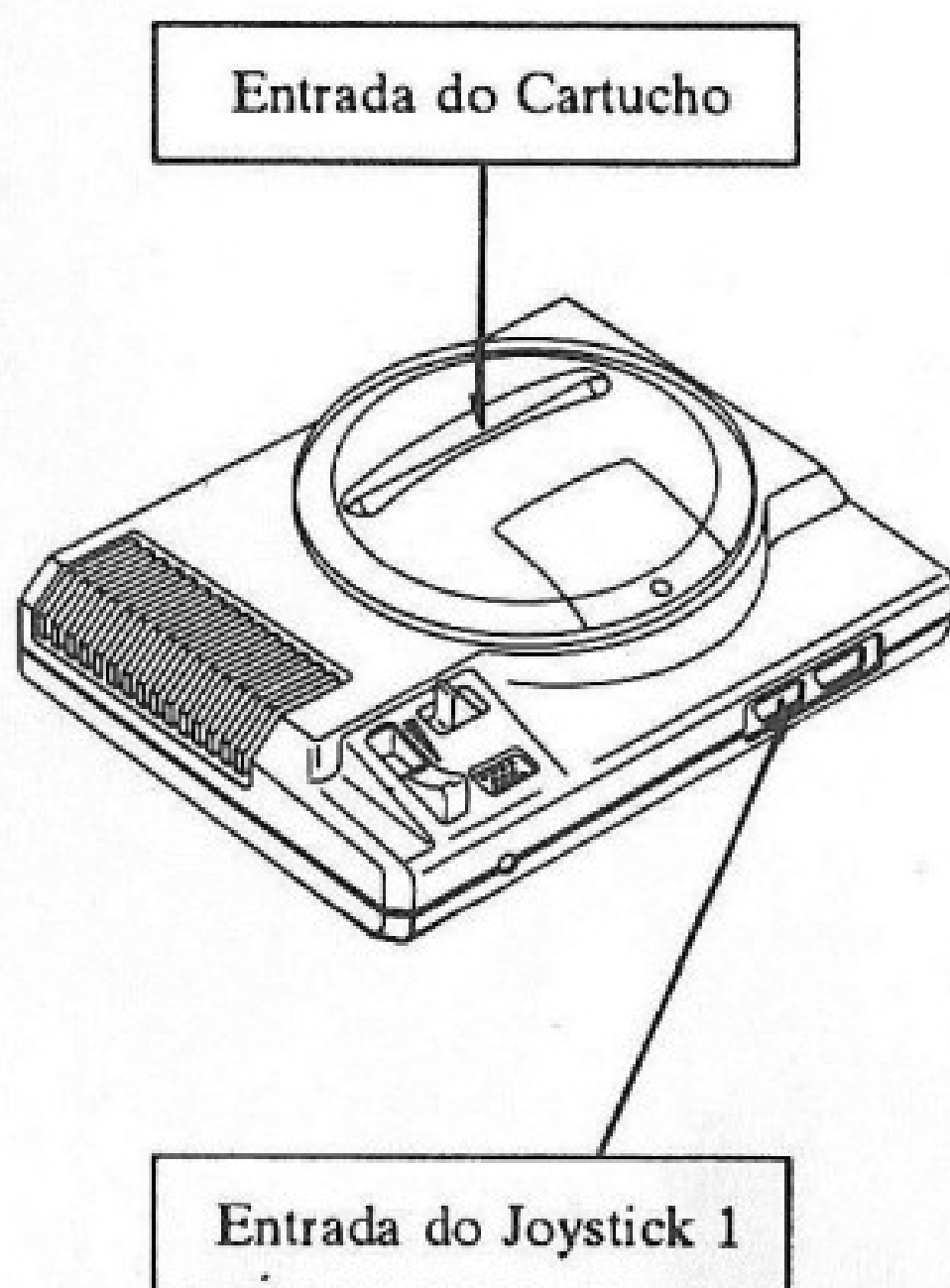
**TECTOY**



# Como Colocar o Cartucho no MEGA DRIVE

1. Certifique-se de que o MEGA DRIVE está desligado.
2. Coloque o cartucho GYNOUG no console (veja figura), conforme explica o manual do MEGA DRIVE.
3. Ligue o MEGA DRIVE. Se nada aparecer na tela, verifique se o cartucho está bem colocado. Depois, desligue o aparelho e ligue-o novamente.
4. GYNOUG é para um jogador somente.

**IMPORTANTE:** Jamais coloque ou retire o cartucho enquanto o MEGA DRIVE estiver ligado.



# Gynoug

Bem vindo a Iccus, o planeta dos homens voadores. Você é Wor, um mestre de batalhas alado com o poder de lançar raios de energia e controlar as forças mágicas da natureza.

Seu planeta foi tomado por um vírus maligno que sofreu uma mutação e se transformou num grupo de criaturas horrendas. Eles são os Mutantes de Iccus, liderados pelo terrível Destroyer. Muitos enfrentaram os mutantes antes de você...e falharam. Agora é sua vez. Das cavernas mais profundas de Iccus até o próprio ventre da besta, você deve voar e lutar pela vida de seu planeta! Não será fácil...mas as melhores batalhas jamais são fáceis! Derrote o Destroyer, e Iccus será salvo; e seus céus livres novamente. Mas se falhar suas asas serão cortadas...para sempre!

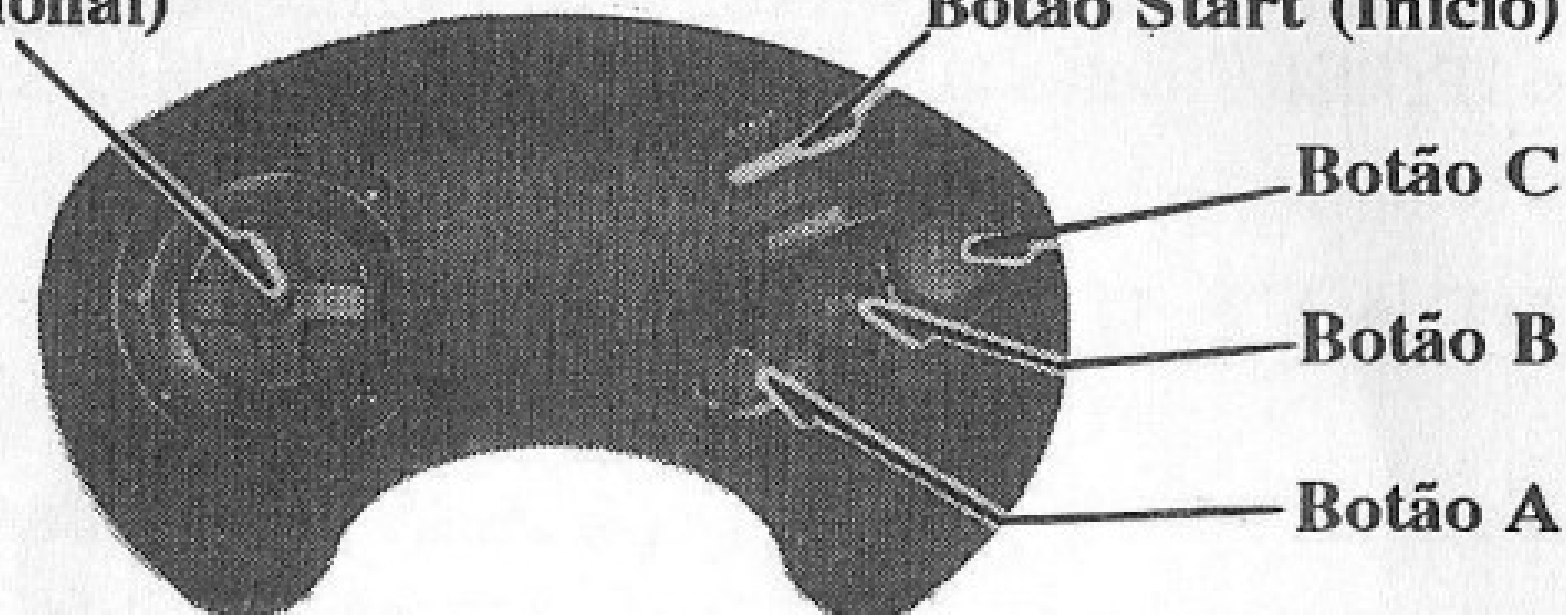
## Objetivo

O objetivo de Gynoug é derrotar os mutantes que se apoderaram de Iccus. Além de umas duzentas criaturas menores, cada uma podendo destruir você com um toque, há um mutante grande na fase intermediária e um na fase final, que você deve derrotar para ganhar o jogo. Há seis fases no total. Se você ganhar, Iccus será salvo. Falhando, o planeta será condenado a ser eternamente dominado por um bando de monstros repugnantes!

# Assuma o Controle!

**Botão D (Direcional)**

**Botão Start (Início)**



**Botão Direcional (Botão D):**

Move o cursor no menu de Opções. Move Wor para a esquerda, para a direita, para cima, para baixo e diagonalmente durante o jogo.

**Botão Início:**

Inicia o Jogo. Faz uma pausa no decorrer do jogo.

**Botão A, Botão B e Botão C:**

Controlam o Disparo Mágico, o Disparo Normal e a Seleção de Magia, dependendo da Opção de Controle feita no Menu de Opções.

## Opções

O Menu de Opções (OPTIONS) permite a você ajustar alguns aspectos do jogo conforme seu próprio estilo. Para entrar no Menu de Opções, selecione "OPTIONS" com o Botão D durante a Tela de Apresentação e pressione o Botão Início. Faça suas seleções movendo o cursor para cima ou para baixo para selecionar, e para a esquerda ou direita para escolher.

## 4 | **GAME LEVEL (Nível de Jogo)**

Permite a você selecionar entre NORMAL (Normal), HARD (Difícil) e HYPER (Muito Difícil).

## **PLAYERS (Jogadores)**

Você pode começar o jogo com 3, 4 ou 5 jogadores.

## **CONTROL (Controle)**

Esse recurso permite a você selecionar a função dos botões:

	<b>Botão A</b>	<b>Botão B</b>	<b>Botão C</b>
1..	MSE	NS	MS
2.	MSE	MS	NS
3.	NS	MSE	MS
4.	NS	MS	MSE
5.	MS	MSE	NS
6.	MS	NS	MSE
7.	MSE	NS/MS	-
8.	NS/MS	MSE	-
9.	-	MSE	NS/MS
10.	-	NS/MS	MSE

NS = NORMAL SHOT (Disparo Normal)

MS = MAGICAL SHOT (Disparo Mágico)

MSE = MAGICAL SELECTION (Seleção de Magia)



## MUSIC TEST (Teste de Música)

Use esse recurso para escutar a música do jogo. Selecione um número de música com o Botão D, depois pressione o Botão A, B ou C para ouvir a música.

## HI-SCORE (Pontuação Máxima)

Mostra a pontuação máxima atual.

## EXIT (Saída)

Leva você de volta para a Tela de Apresentação.

## Começando

Após fazer seleções no Menu de Opções, retorne para a Tela de Apresentação e selecione START (Início). Você começará no início da Fase 1.



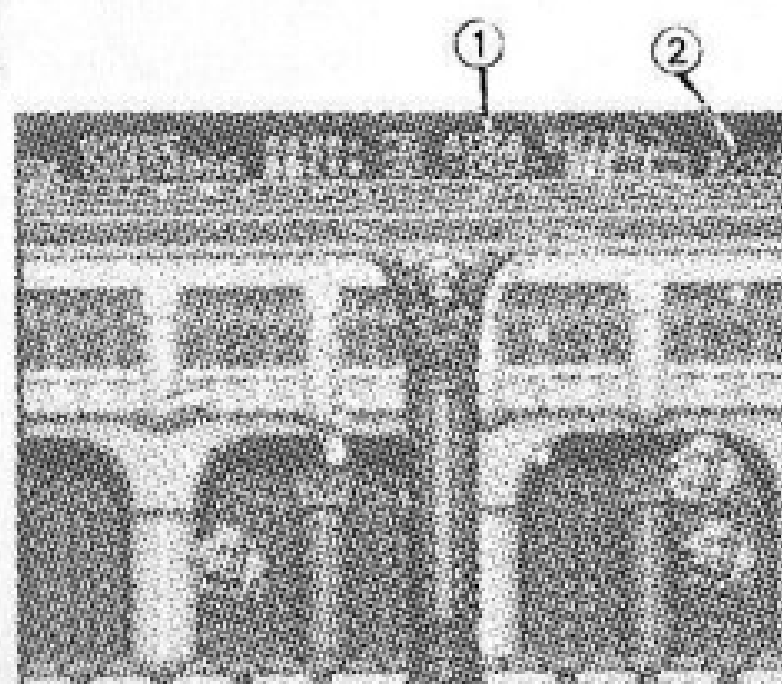
Faça suas seleções no Menu de Opções.



## Wor

Os inimigos o atacam a partir da frente e da retaguarda. Você perde uma vida cada vez que é atingido por um projétil ou que é tocado por um inimigo. Quando acabar o número de vidas que você selecionou na Tela de Opções, o jogo termina. Você pode então continuar ou começar um novo jogo.

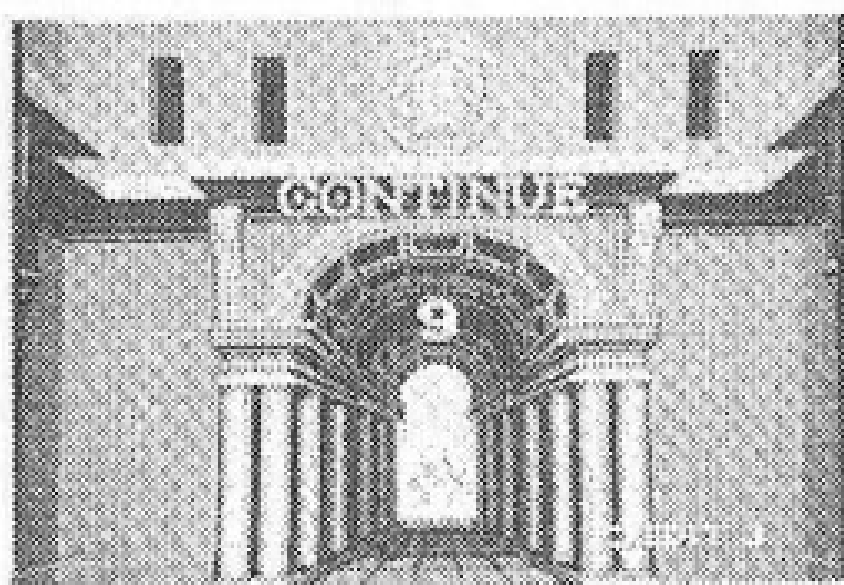
- 1: Contador de Magia
- 2: Número de Vidas





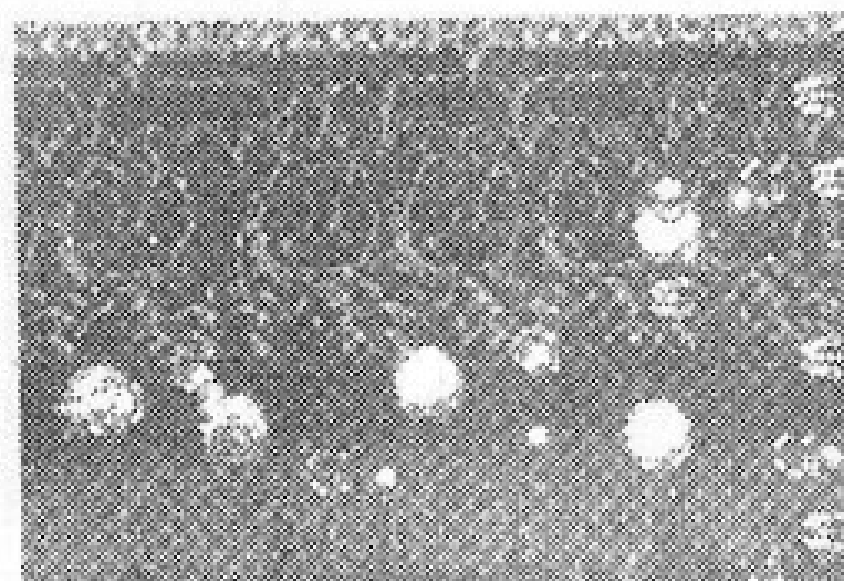
## Continuação

No final do jogo, você verá a Tela CONTINUE. Quando essa tela aparece, você tem 10 segundos para pressionar o Botão Início. Você reiniciará a partir do começo da última fase que estava jogando. Se decidir por um jogo novo, deixe o tempo do contador se esgotar. Você retornará para a Tela de Apresentação.



## Armas de Wor

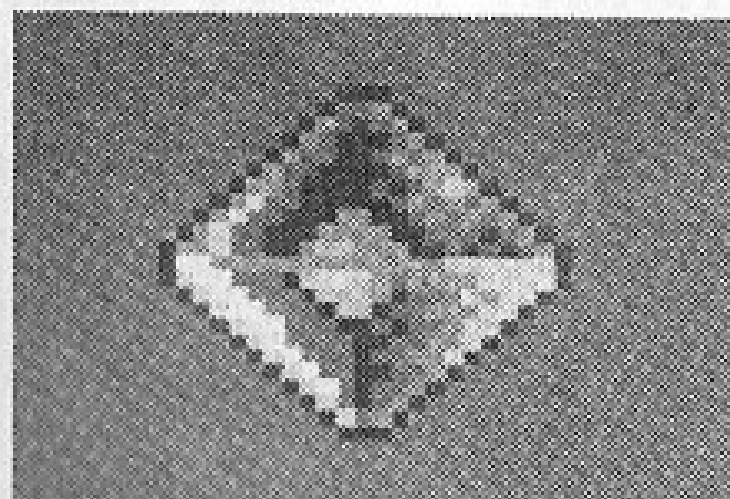
Você começa o jogo com três disparos que podem matar qualquer criatura que enfrentar...se atirar as vezes suficientes! No entanto, pegando certos objetos especiais, você pode aumentar seu poder de fogo até proporções devastadoras.



# Objetos Especiais

## Cristais Azuis

Objetos Especiais são capturados atirando nos cristais azuis que frequentemente aparecem na tela.

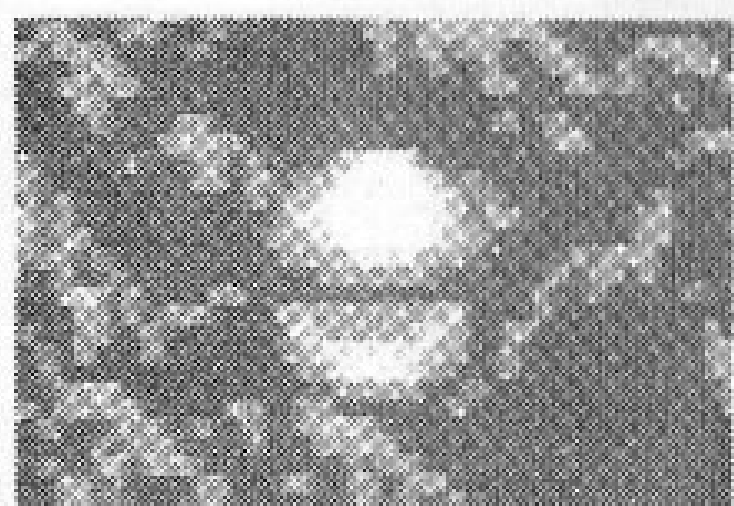
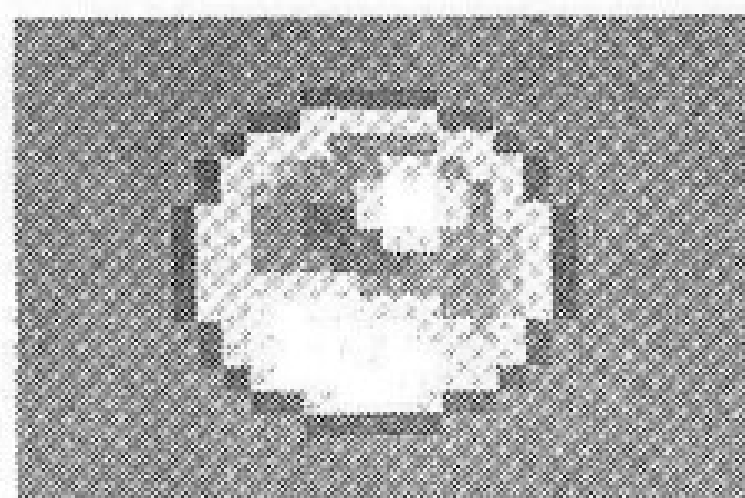


## Pena de Velocidade

Capturar a pena aumenta sua velocidade para até oito vezes mais rápido do que no começo do jogo. Você perde sua velocidade se atingido por um inimigo.

## Esfera de Força

Aumenta a potência do disparo normal em até cinco vezes.

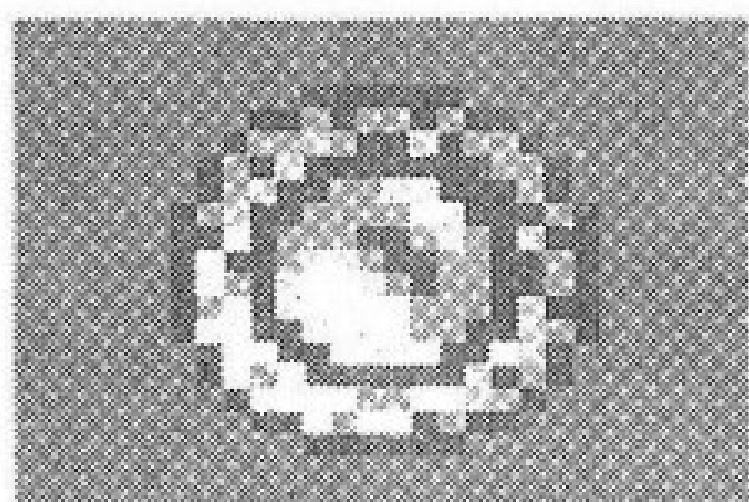
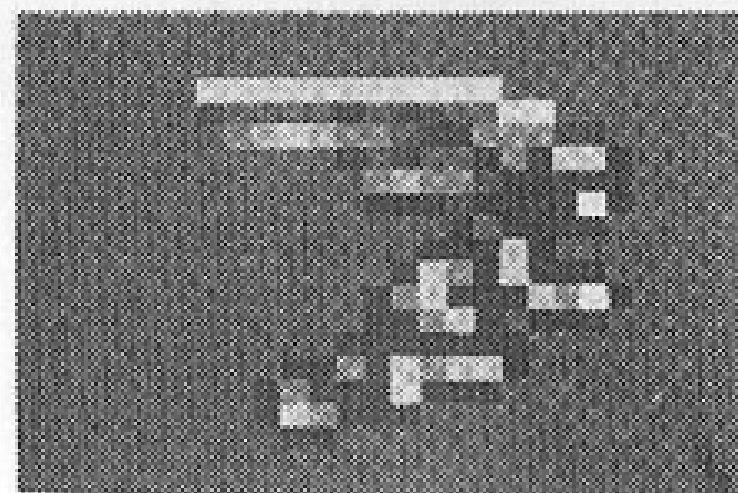


## Esfera de Área de Tiro

Aumenta o número e extensão do disparo normal para poder explodir uma área muito maior!

## Aumento de Vida

Capture esse objeto para ganhar uma vida extra!

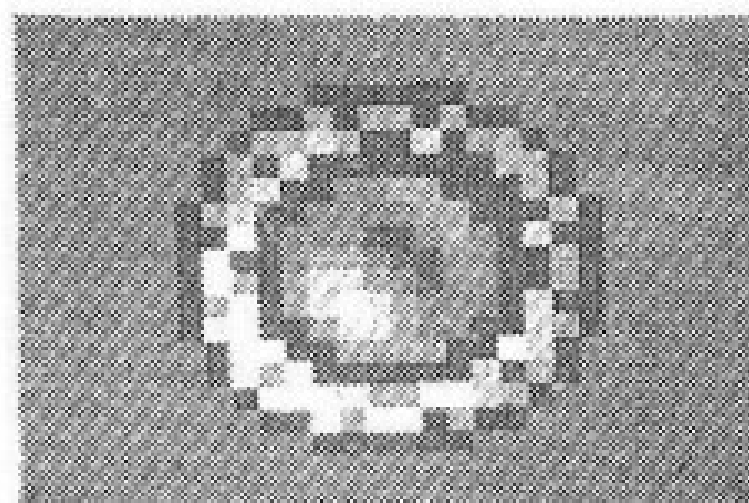
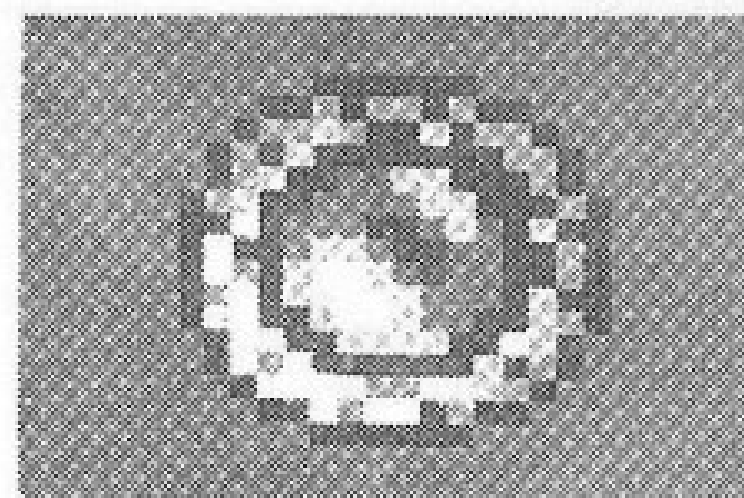


## Pedra Preciosa Âmbar

Muda a área de tiro do disparo normal para poder atirar para a frente e para trás; útil para defesa contra inimigos que atacam por trás.

## Pedra Preciosa Vermelha

Concentra o padrão de disparos para a frente. Esse é o padrão com que começa o jogo.



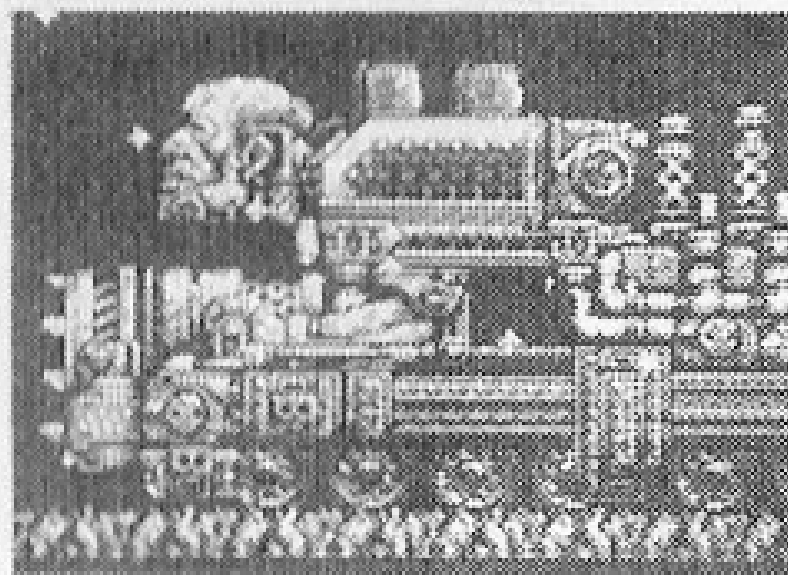
## Pedra Preciosa Azul

Concentra o disparo para a frente em uma área muito mais ampla; pode ser devastador para seus inimigos!

## Forças Mágicas da Natureza

Em *Gynoug* você pode controlar algumas das forças mágicas da natureza, se capturar os pergaminhos que convocam essas forças. Os pergaminhos podem ser achados nos cristais azuis. Wor deve tocá-los para pegá-los. Eles ficarão armazenados no topo da tela até serem usados pelo pressionamento do Botão de Seleção de Magia.

A Magia pode ser usada até que o contador de magia no topo da tela alcance o número zero. Ou pode ser guardada para que se torne mais forte. Quando todos os três espaços no contador mágico estiverem completos, sua força mágica estará no nível mais elevado!



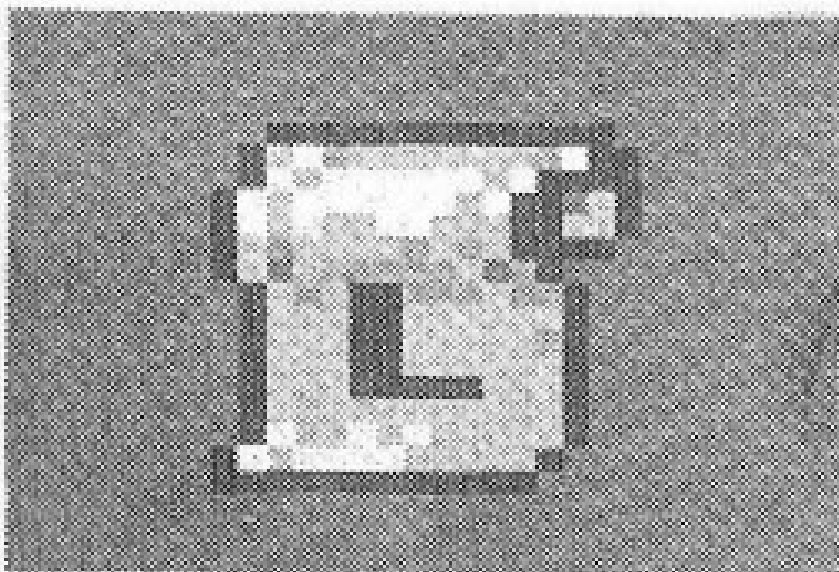
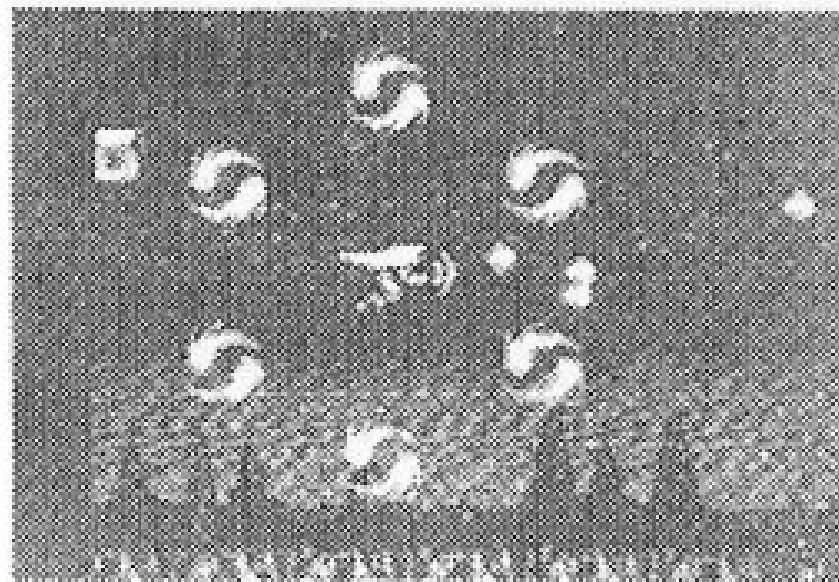
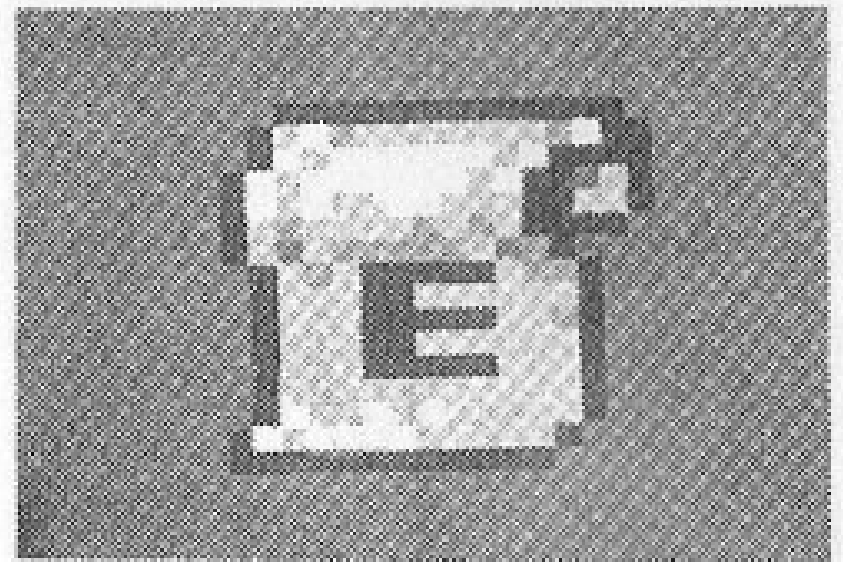
Existem dois tipos de pergaminhos: magia ofensiva e magia defensiva.

### Magia Ofensiva

Pressione o Botão de Seleção de Magia, depois o Botão de Disparo Mágico para atirar.

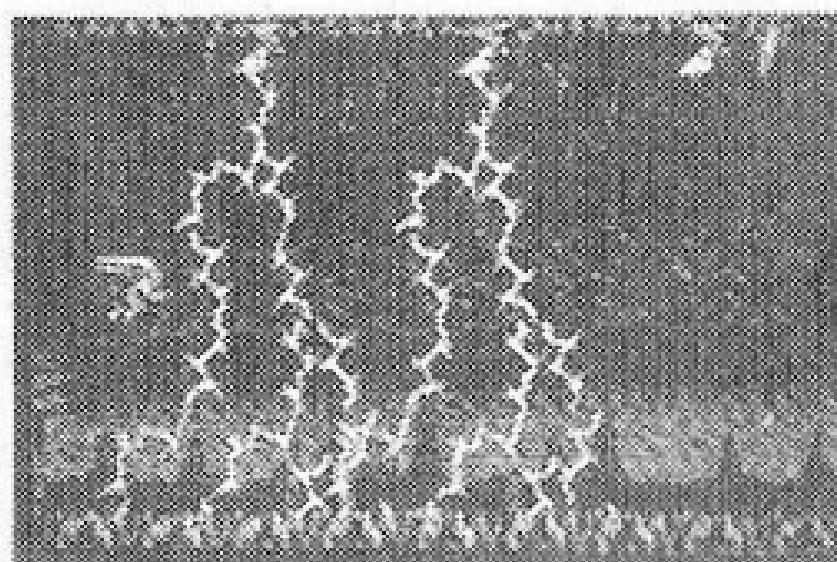
## Bola de Energia

Lança diagonalmente bolas ardentes de energia. Bolas de Energia absorverão os disparos dos inimigos, assim poderão também ser usadas como magia defensiva!



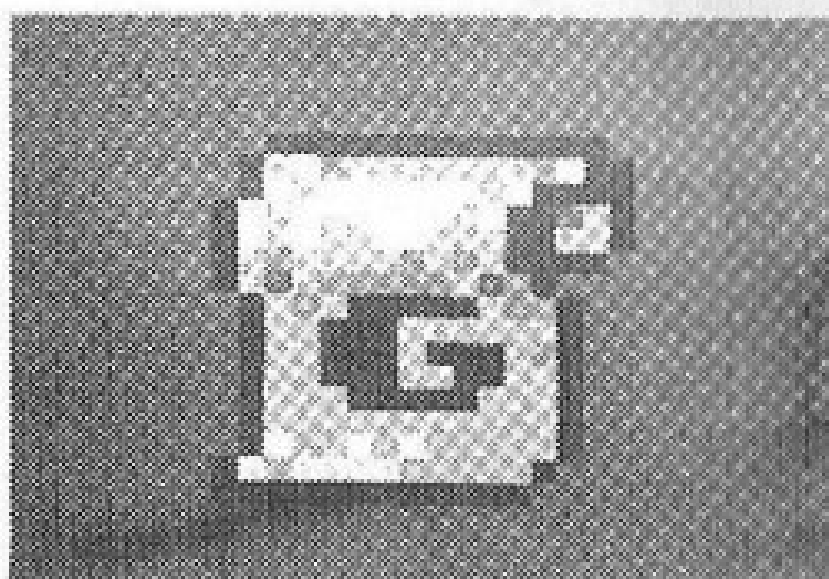
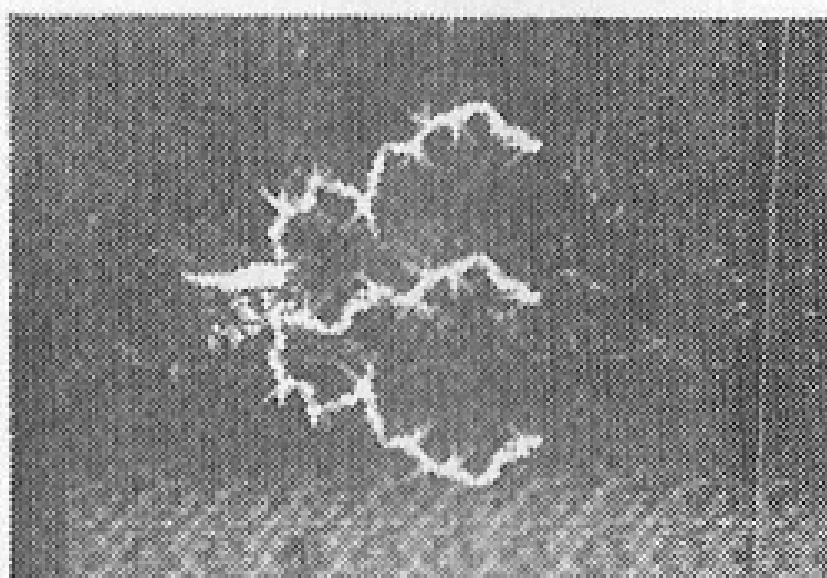
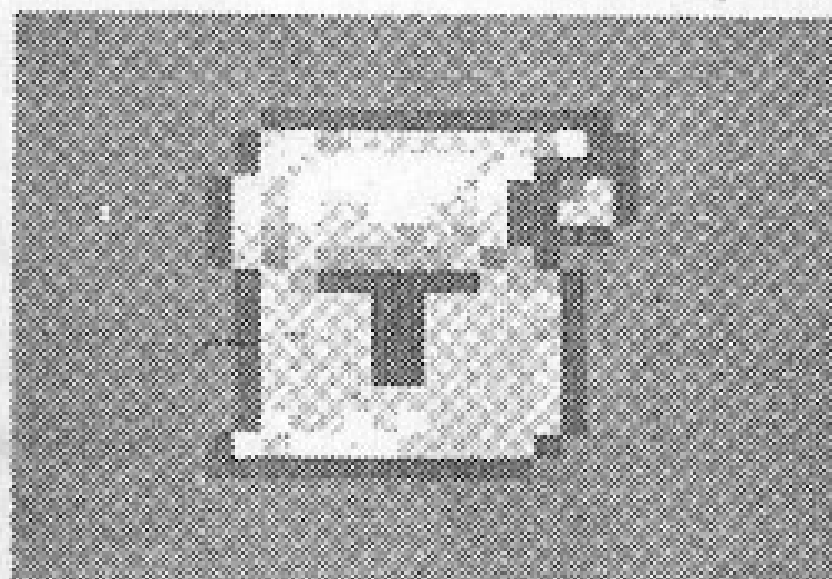
## Relâmpago

Chama o espírito dos relâmpagos para que caiam raios fulminantes sobre seus inimigos. Uma magia poderosa!



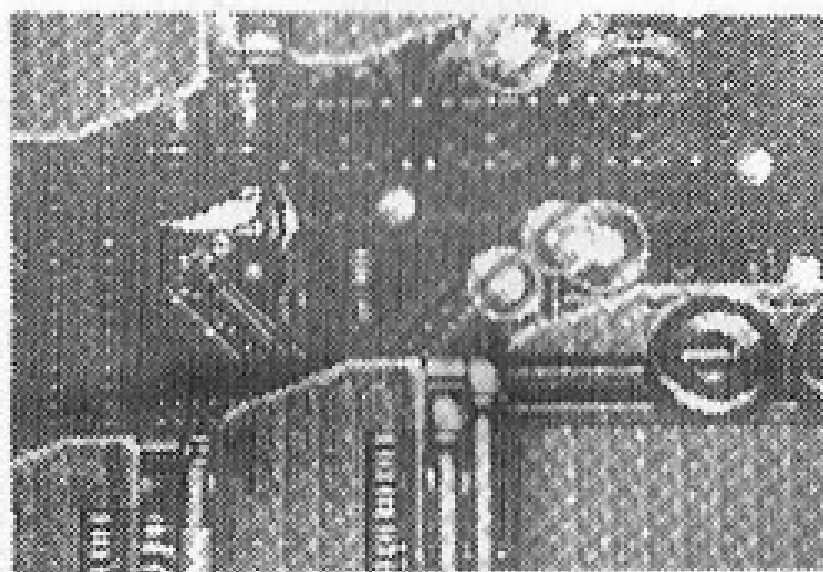
## Trovão

Essa magia faz seu corpo lançar raios que imediatamente atacam todos os inimigos na tela.



## Ataque por Terra

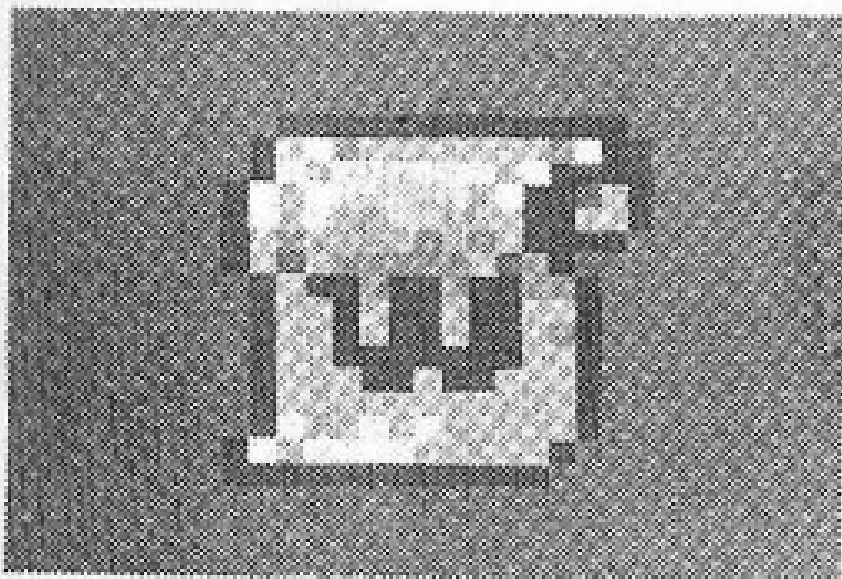
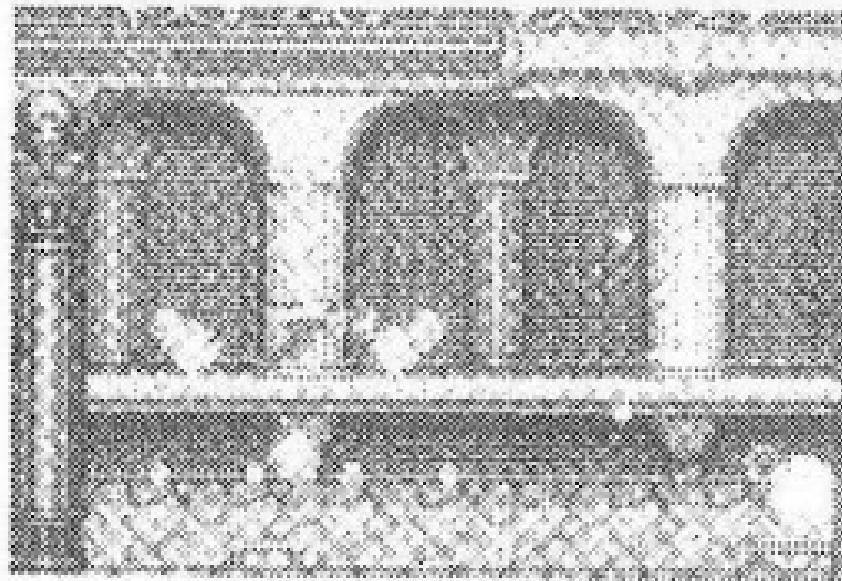
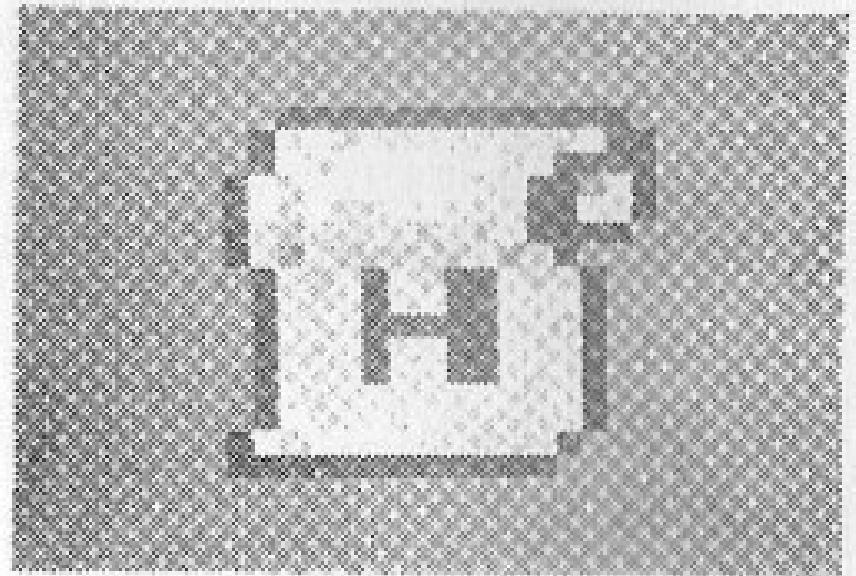
Suas forças mágicas viajam ao longo da terra arrasando com todos os inimigos em seu caminho. Bom para espaços cercados e corredores.





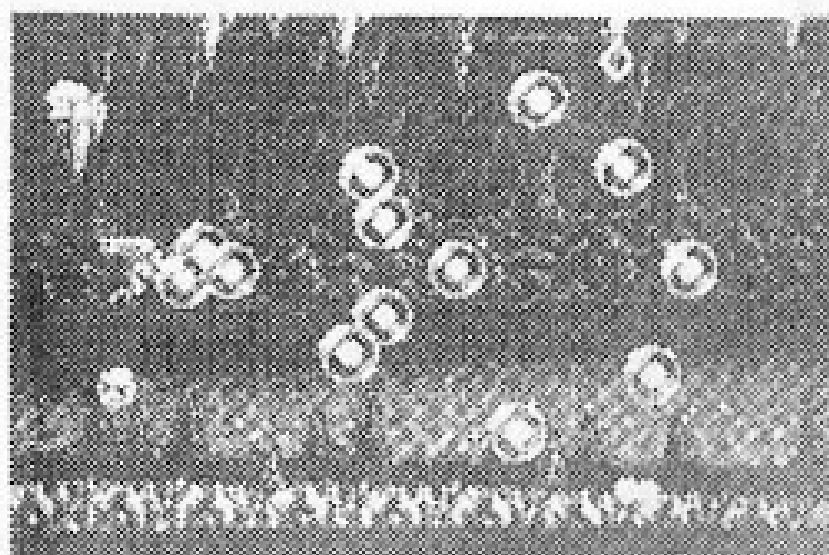
## Flecha Mágica

Essa magia busca e ataca o mais forte inimigo na tela.



## Fogo Selvagem

Dispare o Fogo Selvagem e seu ataque se expandirá numa parede de projéteis, que destruirá tudo em seu caminho. Apavorante!

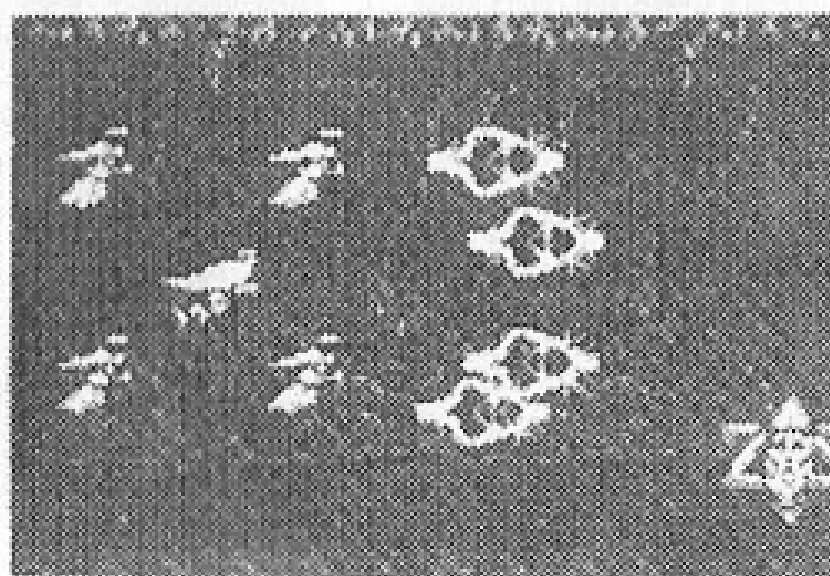
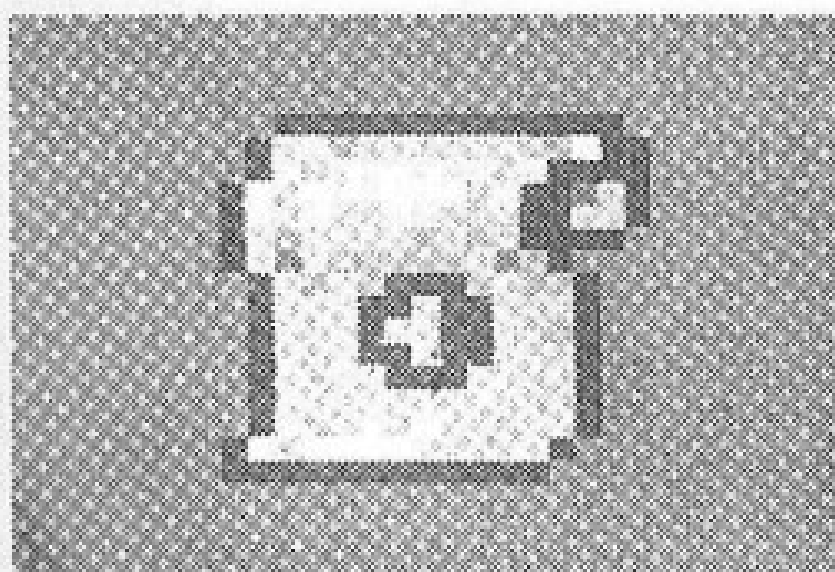


# Magia Defensiva

Pressione o Botão de Seleção de Magia. A magia vem para protegê-lo.

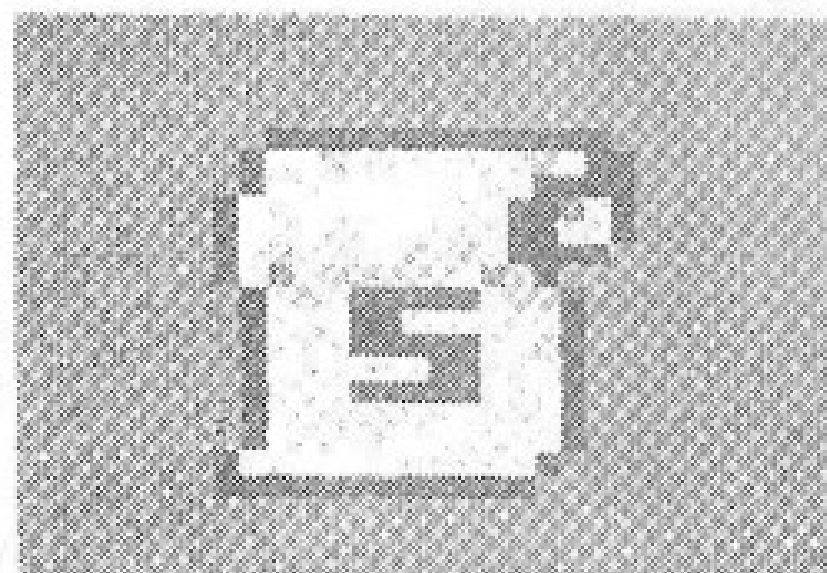
## Elementar

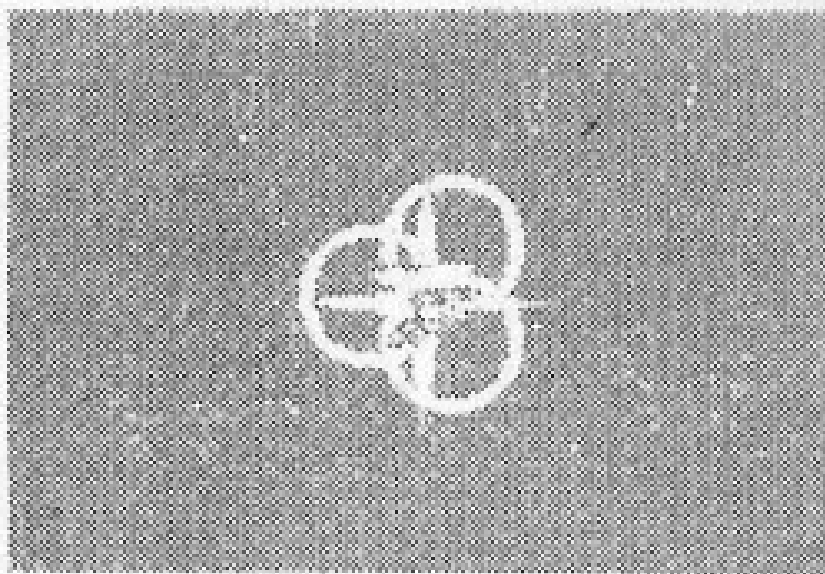
Chama o anjo guardião para protegê-lo dos ataques inimigos. A cada vez que um ataque é interrompido, o contador de magia decresce em uma unidade. Mas lembre-se que um inimigo pode ainda chegar e derrotá-lo pelo contato físico.



## Aura Protetora

Gera uma aura impenetrável que o protege de todos os ataques! É uma defesa perfeita, mas dura somente um curto período de tempo.



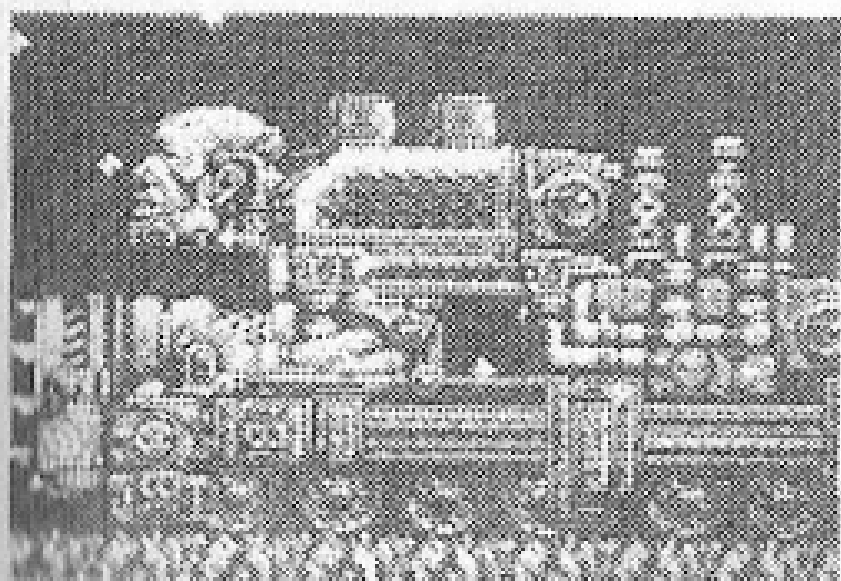
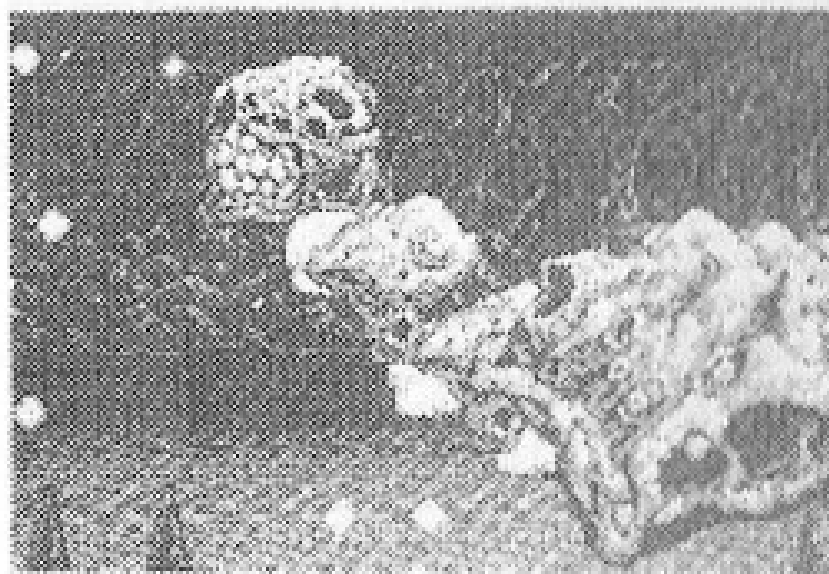


## Os Mutantes de Iccus

Iccus tem centenas de criaturas mutantes esperando para devorá-lo! Aqui estão as criaturas da fase intermediária e da fase final, que lhe darão mais problemas. Cada uma tem um ponto fraco. Você saberá qual é quando golpeá-lo – os mutantes brilham!

**Fase 1:**

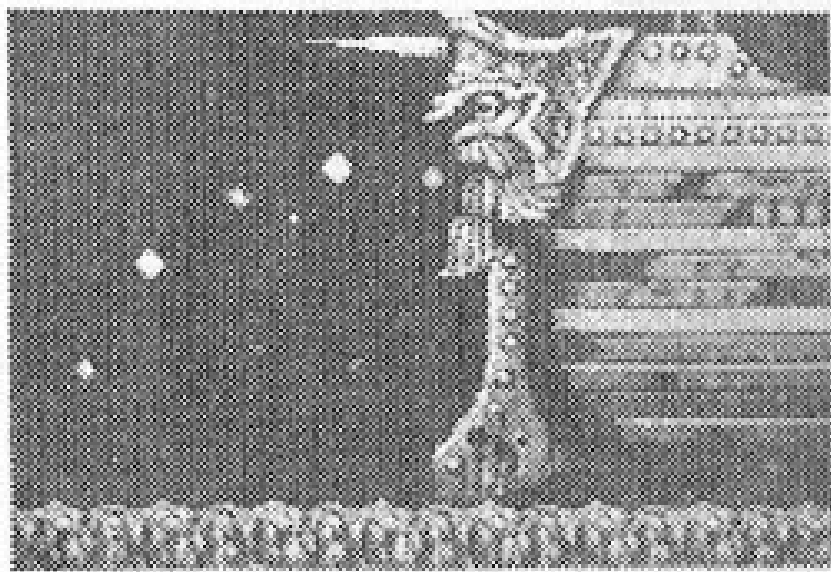
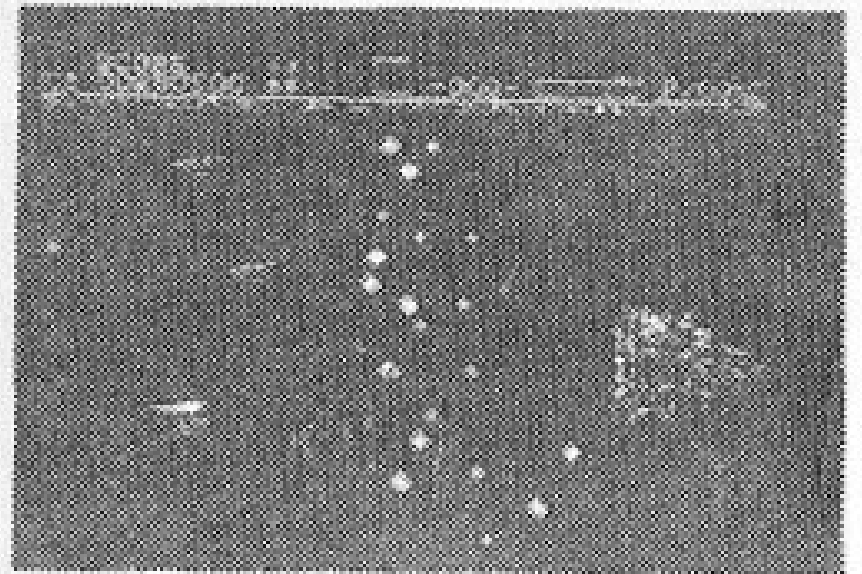
**Fase Intermediária: Dragão**



**Fase Final: Vapor de Locomotiva**

**Fase 2:**

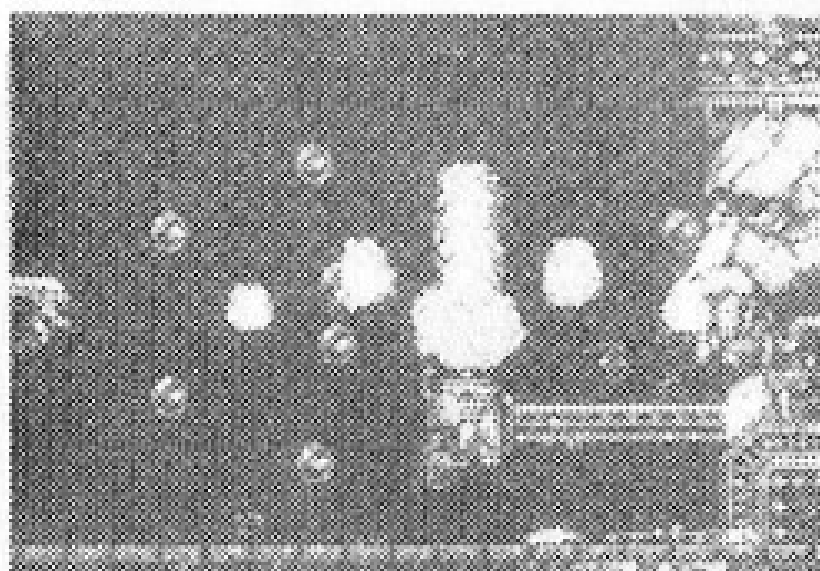
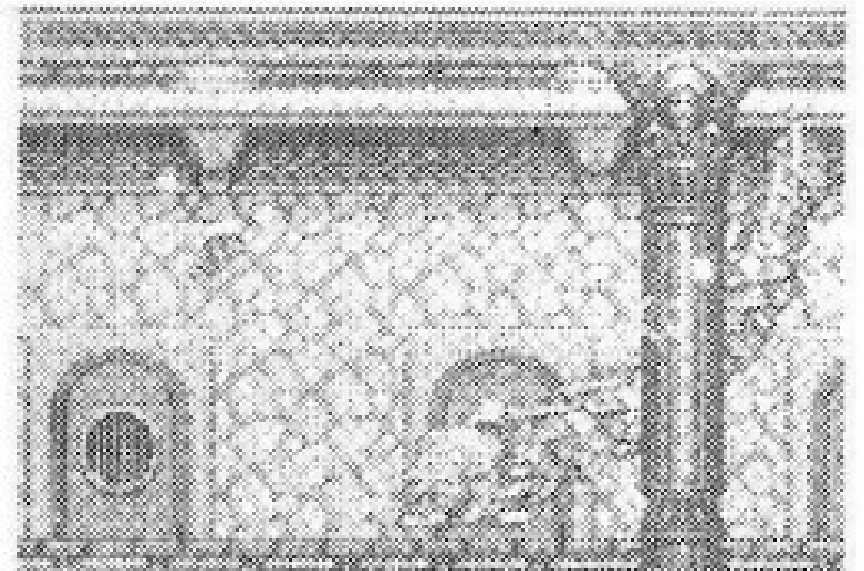
**Fase Intermediária: Oglithan**



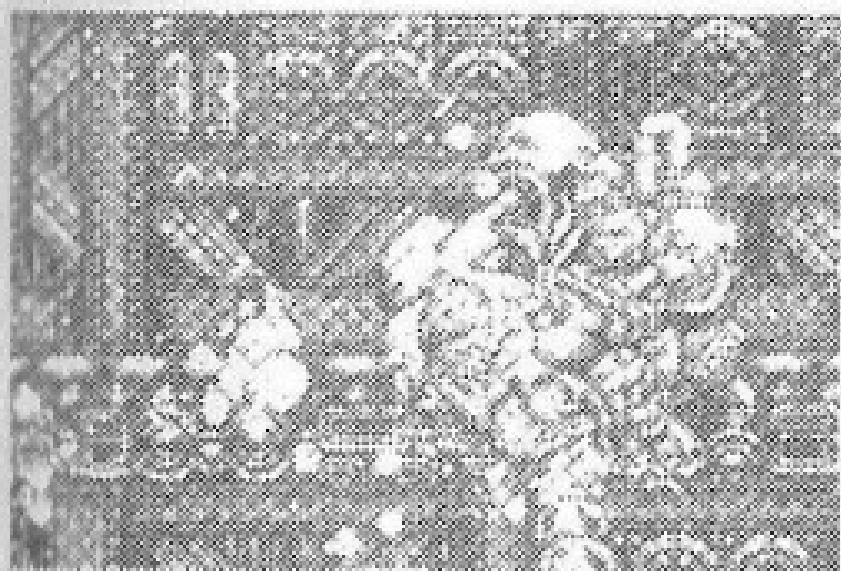
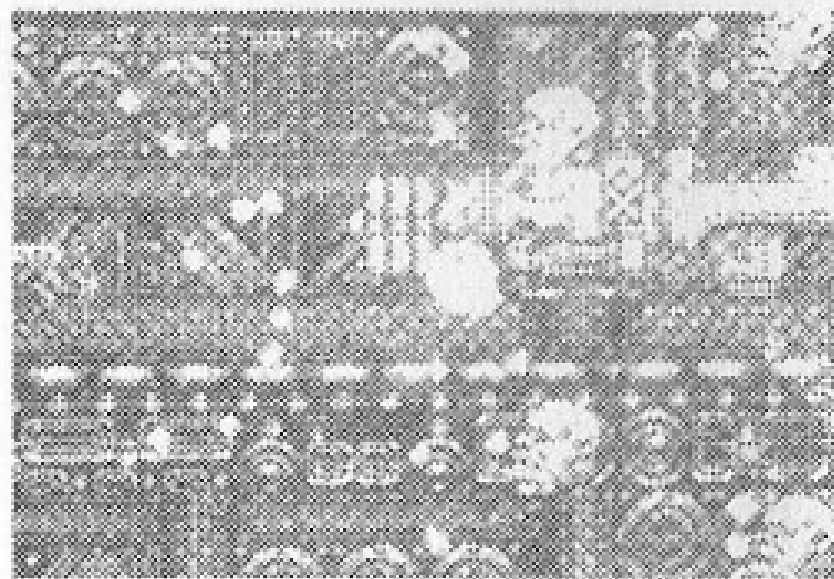
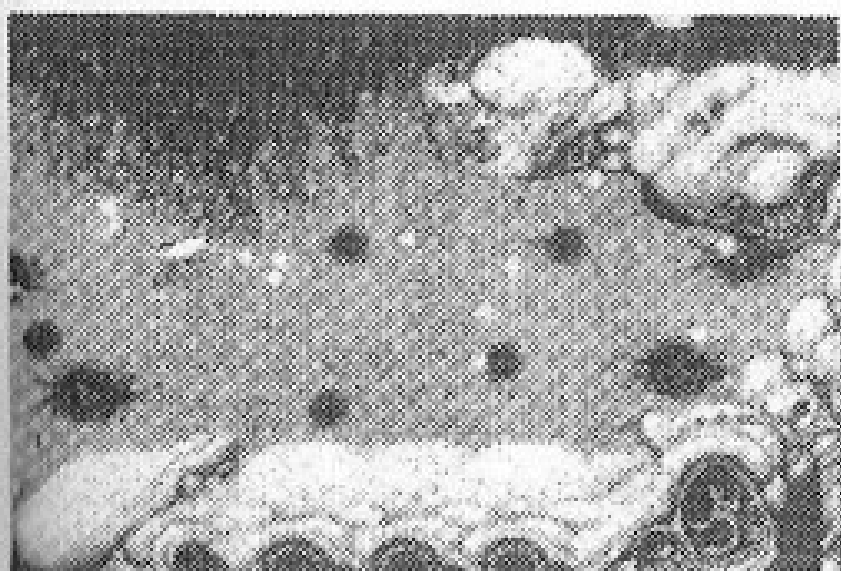
**Fase Final: Masseboth**

**Fase 3:**

**Fase Intermediária: Peeble**



**Fase Final: Gark**

**Fase 4:****Fase Intermediária: Monotrog****Fase Final: Orrpus****Fase 5:****Fase Intermediária: Slog****Fase Final: Perfidy**



**Fase 6:****PREPARE-SE PARA O PIOR!****Marcador de Pontos**

<b>Nome</b>			
<b>Data</b>			
<b>Pontos</b>			

<b>Nome</b>			
<b>Data</b>			
<b>Pontos</b>			

<b>Nome</b>			
<b>Data</b>			
<b>Pontos</b>			



<b>Nome</b>			
<b>Data</b>			
<b>Pontos</b>			

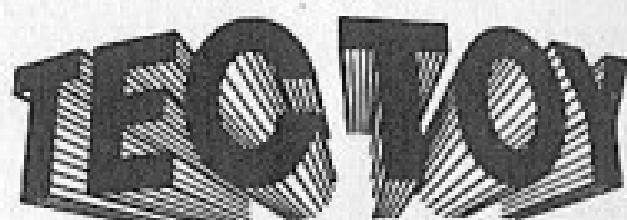
<b>Nome</b>			
<b>Data</b>			
<b>Pontos</b>			

<b>Nome</b>			
<b>Data</b>			
<b>Pontos</b>			

<b>Nome</b>			
<b>Data</b>			
<b>Pontos</b>			

**ATENÇÃO:**

Existe um tipo raro de epilepsia, denominado fotossensível, que pode ser estimulado por variações luminosas intermitentes, alteração de luz de tela de televisão, computador, luz estroboscópica ou raios de sol passando através de folhas e galhos de árvore. A epilepsia é uma doença que pode ou não estar manifestada. Portanto, se você ou alguém de sua família é portador de algum tipo de epilepsia, ou sentir algum dos seus sintomas como vertigem ou contrações nos músculos ou olhos, pare de jogar e consulte um médico imediatamente.



## CERTIFICADO DE GARANTIA

A TEC TOY garante este produto contra defeitos de fabricação pelo prazo de 90 (noventa) dias, contados a partir da data de sua compra.

Em caso de defeito, dirija-se a um Posto de Assistência Técnica Autorizada TEC TOY munido deste certificado e da nota fiscal comprobatória da compra, para obter os serviços cobertos por esta garantia.

A presente garantia, contudo, não cobre defeitos originados por uso indevido, tentativa de violação do cartucho e consertos por pessoa não autorizada.

A presente garantia também não cobre fretes de envio e/ou retorno a uma Assistência Técnica Autorizada TEC TOY.



**TEC TOY INDÚSTRIA DE BRINQUEDOS S.A.**

Estrada Torquato Tapajós, 5408 - Bairro Flores - Manaus - AM  
CEP 69048-660 - Indústria Brasileira.

**CENTRO DE ATENDIMENTO AO CONSUMIDOR**

Av. Ermano Marchetti, 576 - São Paulo - SP - CEP 05038-000  
TELEFONE: (011) 831-2266

**TEC TOY**

PRODUZIDO  
NA ZONA FRANCA  
DE MANAUS



CONHEÇA O AMAZONAS